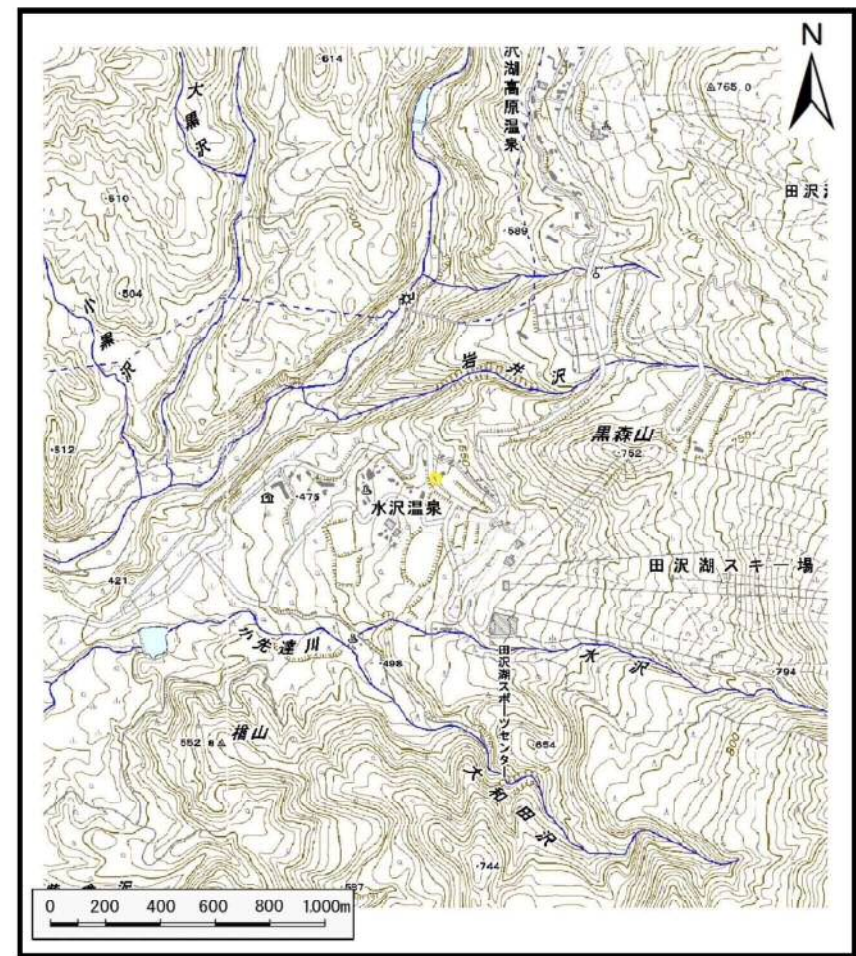


## 土砂災害警戒区域等の指定の公示に係る図書（その1）



(1/200,000)

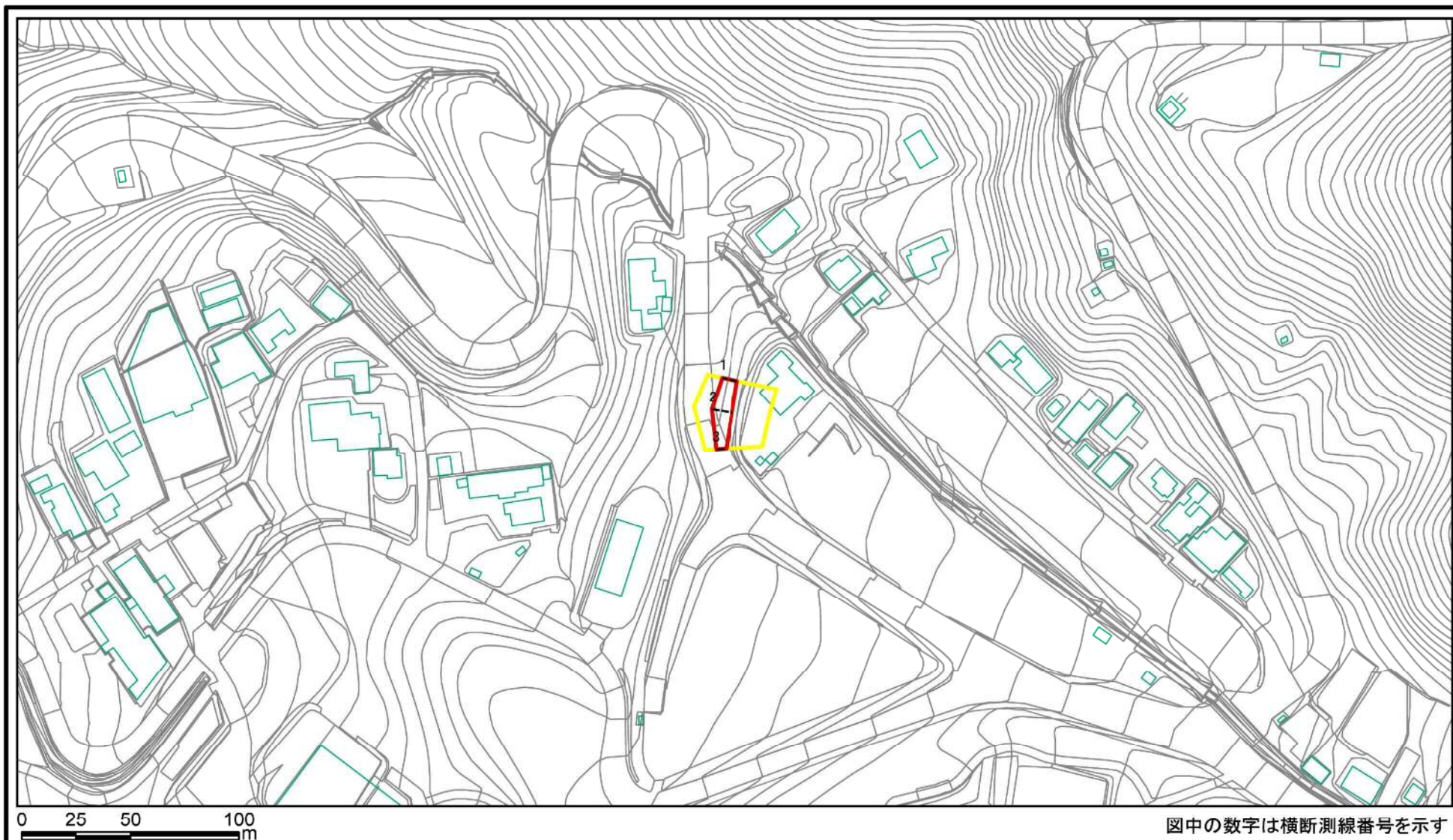


(1/25,000)

|                                    |         |                  |
|------------------------------------|---------|------------------|
| 様式-1(急)<br>土砂災害警戒区域・土砂災害特別警戒区域 位置図 | 自然現象の種類 | 急傾斜地の崩壊          |
|                                    | 箇所番号    | Ⅱ-1217           |
|                                    | 箇所名     | 下高野2号            |
|                                    | 所在地     | 秋田県仙北市田沢湖生保内字下高野 |

この地図は、国土地理院長の承認を得て、同院発行の1/200,000地勢図、1/25,000地形図を複製したものです。(承認番号平成29情複第1196号)

## 土砂災害警戒区域等の指定の公示に係る図書(その2)



図中の数字は横断測線番号を示す

|  |   |  |                    |         |             |      |                  |
|--|---|--|--------------------|---------|-------------|------|------------------|
| <p><b>様式-2(急)</b><br/>土砂災害警戒区域・土砂災害特別警戒区域<br/>区域図(その1)</p> | 土砂災害防止法施行令第二条の基準に該当する区域                     |  | N<br>縮尺<br>1:2,500 | 自然現象の種類 | 急傾斜地の崩壊     | 箇所番号 | II-1217          |
|  | 土砂災害防止法施行令第三条の基準に該当する区域                     |  |                    | 告示番号    | 第598号       | 箇所名  | 下高野2号            |
|  | 土砂等の(移動)高さが1m以下の場合、土砂等の移動による力が100kN/mを超える区域 |  |                    | 告示年月日   | 平成30年12月25日 | 所在地  | 秋田県仙北市田沢湖生保内字下高野 |
|  | 土砂等の堆積の高さが3mを超える区域                          |  |                    |         |             |      |                  |
| それ以外の区域  |   |  |                    |         |             |      |                  |

# 土砂災害警戒区域等の指定の公示に係る図書(その2)

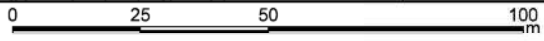
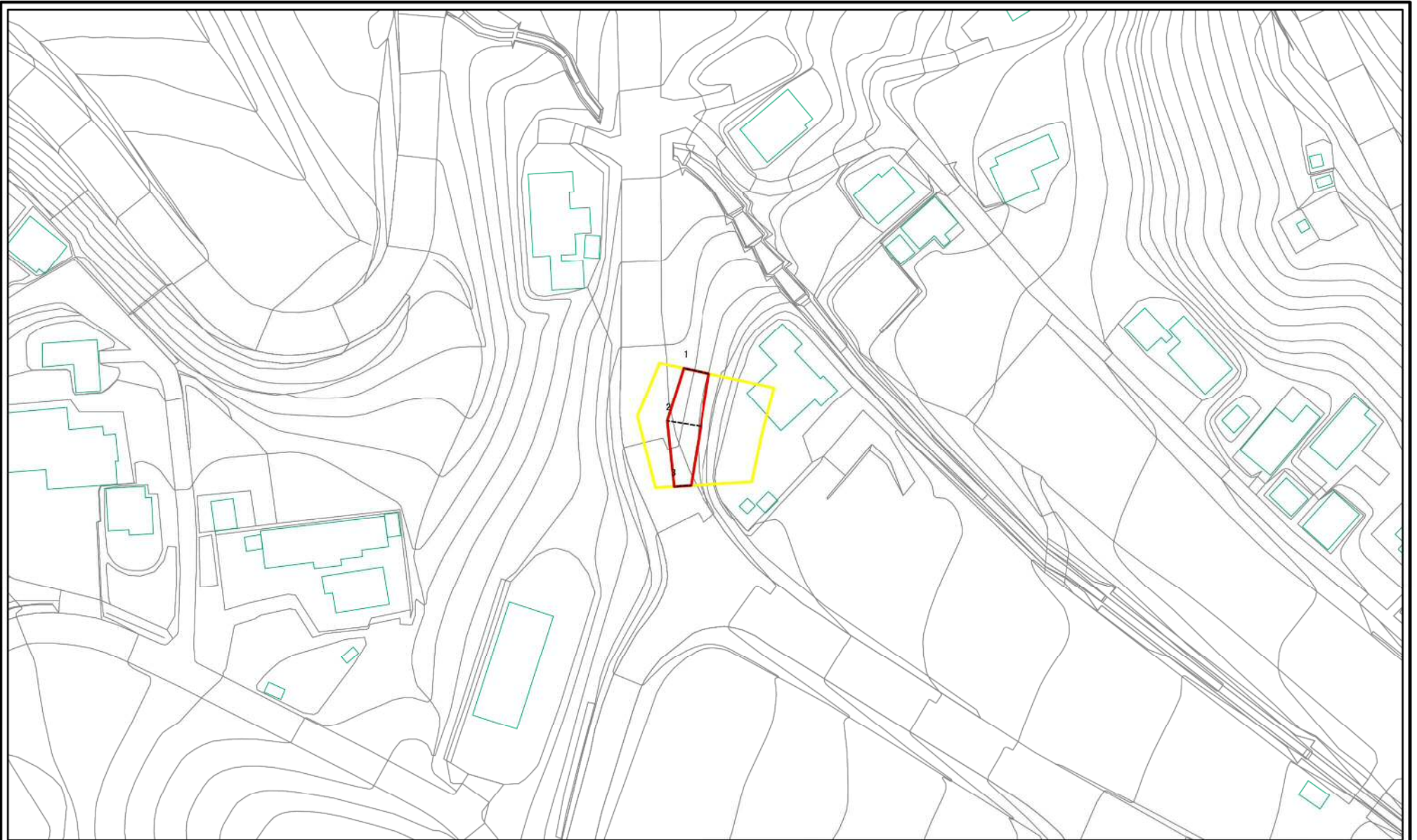


0 25 50 100  
m

図中の数字は横断測線番号を示す

|   |   |  |                    |             |         |                  |         |  |
|---|---|--|--------------------|-------------|---------|------------------|---------|--|
| <b>様式-2(急)</b><br><b>土砂災害警戒区域・土砂災害特別警戒区域</b><br><b>区域図(その1)</b> | 土砂災害防止法施行令第二条の基準に該当する区域                     |  | N<br>縮尺<br>1:2,500 | 自然現象の種類     | 急傾斜地の崩壊 | 箇所番号             | II-1217 |  |
|   | 土砂災害防止法施行令第三条の基準に該当する区域                     |  |                    | 告示番号        | 第598号   | 箇所名              | 下高野2号   |  |
|   | 土砂等の(移動)高さが1m以下の場合、土砂等の移動による力が100kN/mを超える区域 |  | 告示年月日              | 平成30年12月25日 | 所在地     | 秋田県仙北市田沢湖生保内字下高野 |         |  |
|   | 土砂等の堆積の高さが3mを超える区域                          |  |                    |             |         |                  |         |  |
| それ以外の区域   |   |  |                    |             |         |                  |         |  |

土砂災害警戒区域等の指定の公示に係る図書(その2-1)








図中の数字は横断測線番号を示す

|  |   |  |                   |             |         |                  |         |
|--|---|--|-------------------|-------------|---------|------------------|---------|
| <b>様式-2-1(急)</b><br><b>土砂災害警戒区域・土砂災害特別警戒区域図(その2)</b> | 土砂災害防止法施行令第二条の基準に該当する区域                   |  | <br>縮尺<br>1:1,000 | 自然現象の種類     | 急傾斜地の崩壊 | 箇所番号             | II-1217 |
|  | 土砂災害防止法施行令第三条の基準に該当する区域                   |  |                   | 告示番号        | 第598号   | 箇所名              | 下高野2号   |
|  | 土石等の(移動)高さ1m以下の場合、土石等の移動による方が100N/mを超える区域 |  | 告示年月日             | 平成30年12月25日 | 所在地     | 秋田県仙北市田沢湖生保内宇下高野 |         |
|  | 土石等の堆積の高さが3mを超える区域                        |  |                   |             |         |                  |         |
|  | それ以外の区域                                   |  |                   |             |         |                  |         |

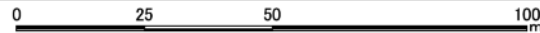
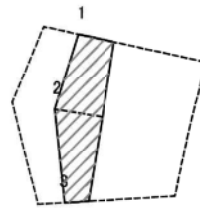
# 土砂災害警戒区域等の指定の公示に係る図書(その2-1)



図中の数字は横断測線番号を示す

|   |   |   |                    |   |         |                  |         |
|---|---|---|--------------------|---|---------|------------------|---------|
| <b>様式-2-1(急)</b><br><b>土砂災害警戒区域・土砂災害特別警戒区域</b><br><b>区域図(その2)</b> | 土砂災害防止法施行令第二条の基準に該当する区域                     |  | N<br>縮尺<br>1:1,000 | 自然現象の種類   | 急傾斜地の崩壊 | 箇所番号             | II-1217 |
|   | 土砂災害防止法施行令第三条の基準に該当する区域                     |  |                    | 告示番号  | 第598号   | 箇所名              | 下高野2号   |
|   | 土砂等の(移動)高さが1m以下の場合、土砂等の移動による力が100kN/mを超える区域 |  | 告示年月日              | 平成30年12月25日   | 所在地     | 秋田県仙北市田沢湖生保内字下高野 |         |
|   | 土砂等の堆積の高さが3mを超える区域                          |  | それ以外の区域            |  |         |                  |         |

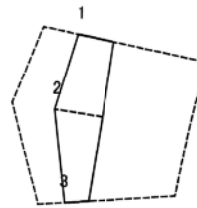
土砂災害警戒区域等の指定の公示に係る図書(その2-2)



図中の数字は横断測線番号を示す

|   |                         |  |                    |         |             |      |                  |
|---|-------------------------|--|--------------------|---------|-------------|------|------------------|
| 様式-2-2(急)<br>土砂災害特別警戒区域の区域区分図<br>(急傾斜地の崩壊に伴う土石等の移動により<br>建築物の地上部に作用すると想定される力) | 土砂災害防止法施行令第二条の基準に該当する区域 |  | N<br>縮尺<br>1:1,000 | 自然現象の種類 | 急傾斜地の崩壊     | 箇所番号 | II-1217          |
|   | 土砂災害防止法施行令第三条の基準に該当する区域 |  |                    | 告示番号    | 第598号       | 箇所名  | 下高野2号            |
|   | それ以外の区域                 |  |                    | 告示年月日   | 平成30年12月25日 | 所在地  | 秋田県仙北市田沢湖生保内字下高野 |

土砂災害警戒区域等の指定の公示に係る図書(その2-3)



0 25 50 100  
m

図中の数字は横断測線番号を示す

|   |                         |                                     |                    |         |             |      |                  |
|---|-------------------------|-------------------------------------|--------------------|---------|-------------|------|------------------|
| 様式-2-3(急)<br>土砂災害特別警戒区域の区域区分図<br>(急傾斜地の崩壊に伴う土石等の堆積により<br>建築物の地上部に作用すると想定される力) | 土砂災害防止法施行令第2条の基準に該当する区域 | <input type="checkbox"/>            | N<br>縮尺<br>1:1,000 | 自然現象の種類 | 急傾斜地の崩壊     | 箇所番号 | II-1217          |
|   | 土砂災害防止法施行令第3条の基準に該当する区域 | <input checked="" type="checkbox"/> |                    | 告示番号    | 第598号       | 箇所名  | 下高野2号            |
|   | それ以外の区域                 | <input type="checkbox"/>            |                    | 告示年月日   | 平成30年12月25日 | 所在地  | 秋田県仙北市田沢湖生保内字下高野 |

