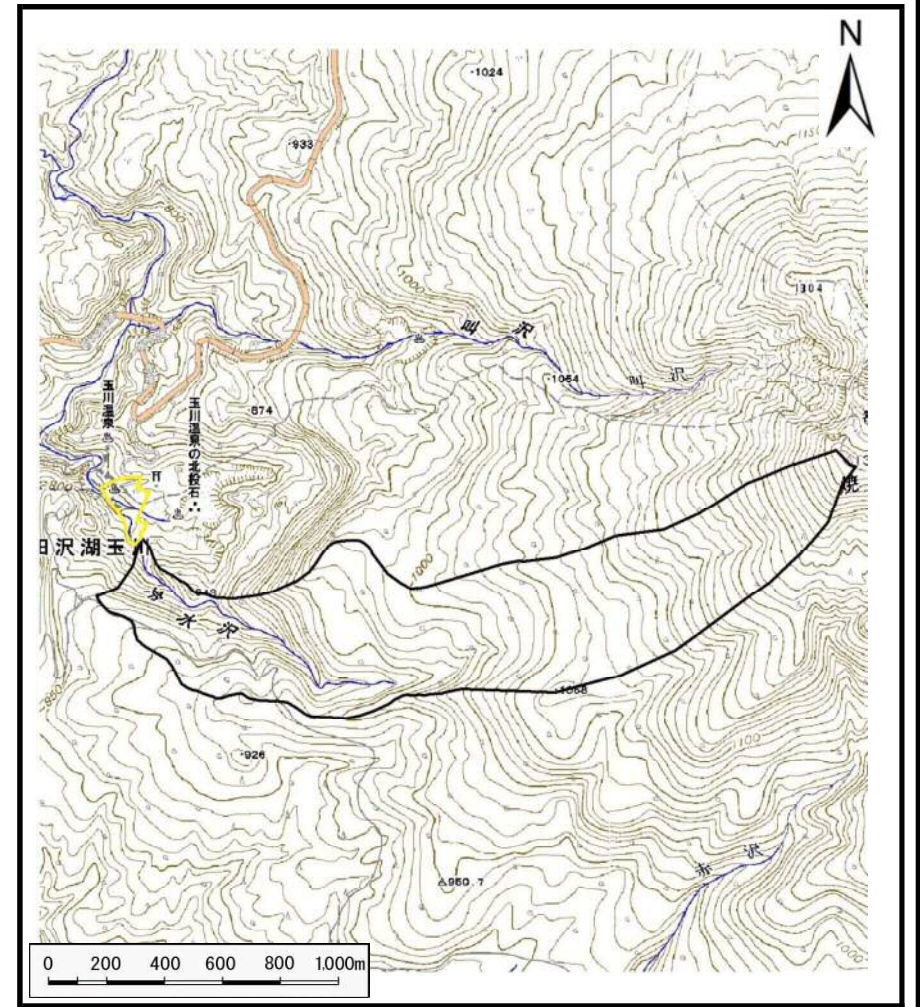


土砂災害警戒区域等の指定の公示に係る図書（その1）



(1/200,000)

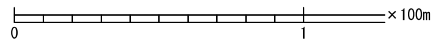
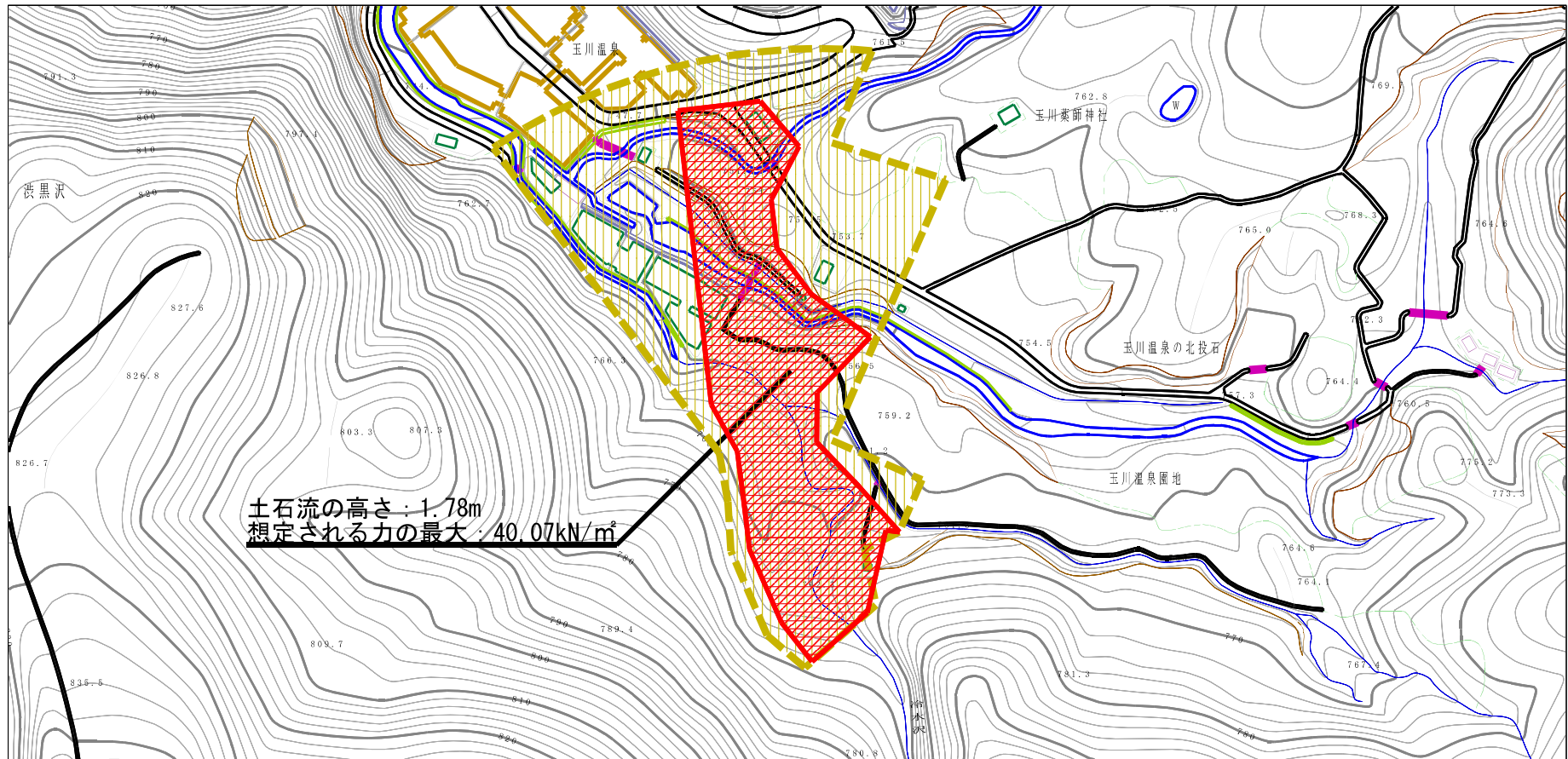


(1/25,000)

様式-1 (土) 土砂災害警戒区域・土砂災害特別警戒区域 位置図	自然現象の種類	土石流
	溪流番号	426-I-2 (直)
	溪流名	冷水沢
	所在地	秋田県仙北市田沢湖玉川字渋黒沢

この地図は、国土地理院長の承認を得て、同院発行の20万分の1・2万5千分の1の地形図を複製したものである。（認証番号 平29情複 第1196号）

土砂災害警戒区域等の指定の公示に係る図書（その2）

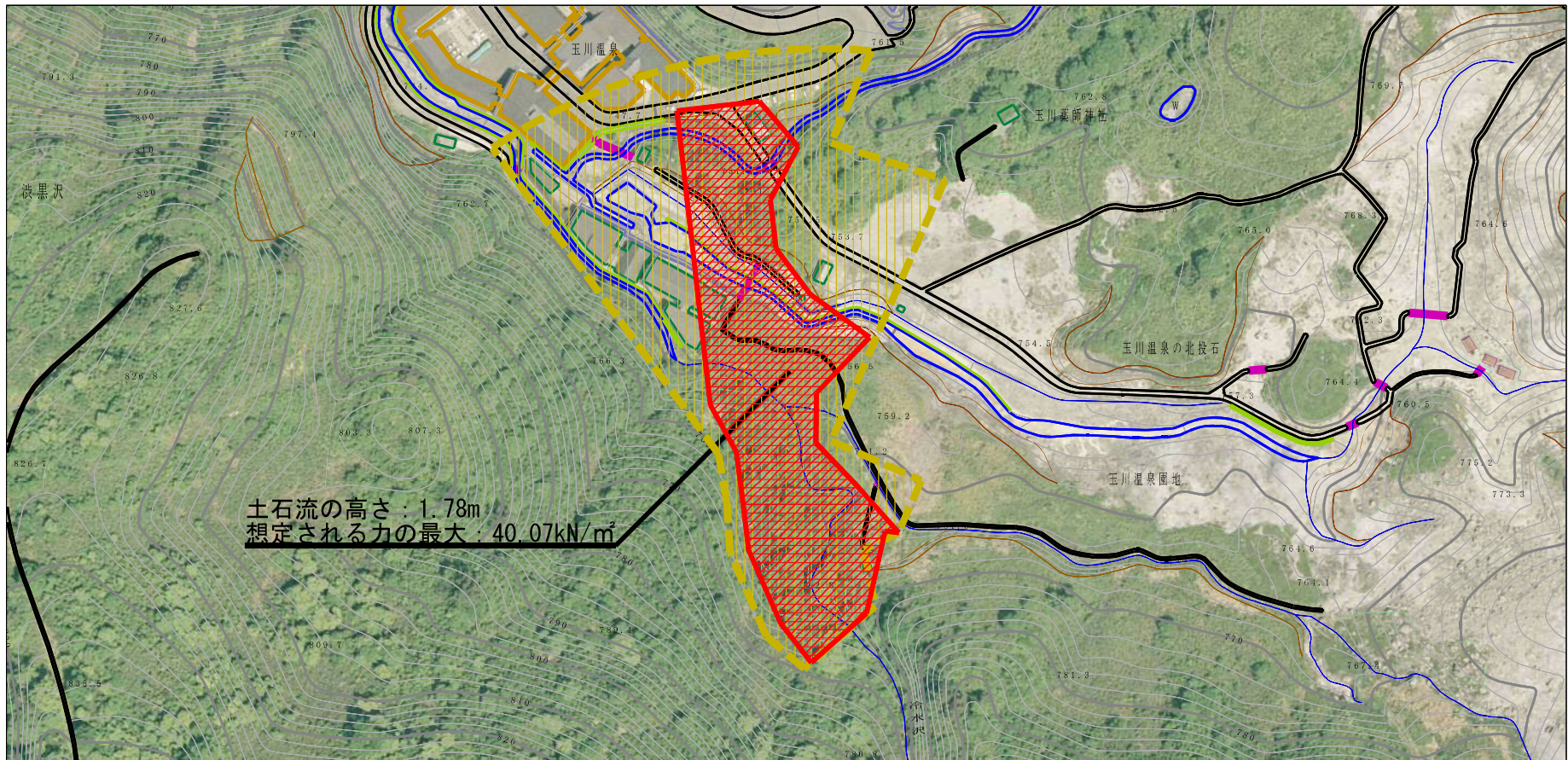


様式-2 (土)

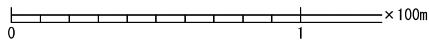
土砂災害警戒区域・土砂災害特別警戒区域
区域図

土砂災害防止法施行令第二条の基準に該当する区域		N 縮尺 1:2,500	自然現象 の種類	土石流	溪流番号	426-I-2 (直)	
				告示番号	第598号	溪流名	冷水沢
				告示年月日	平成30年12月25日	所在地	秋田県仙北市田沢湖玉川字洪黒沢
土砂災害防止法施行令第三条の基準に該当する区域							
それ以外の区域							

参考資料 (その3)



土石流の高さ: 1.78m
 想定される力の最大: 40.07kN/m²



参考資料

土砂災害防止法施行令第二条の基準に該当する区域		N 縮尺 1:2,500	自然現象の種類	土石流	溪流番号	426-I-2 (直)
			告示番号	第598号	溪流名	冷水沢
			告示年月日	平成30年12月25日	所在地	秋田県仙北市田沢湖玉川字洪黒沢
土砂災害防止法施行令第三条の基準に該当する区域						
それ以外の区域						

