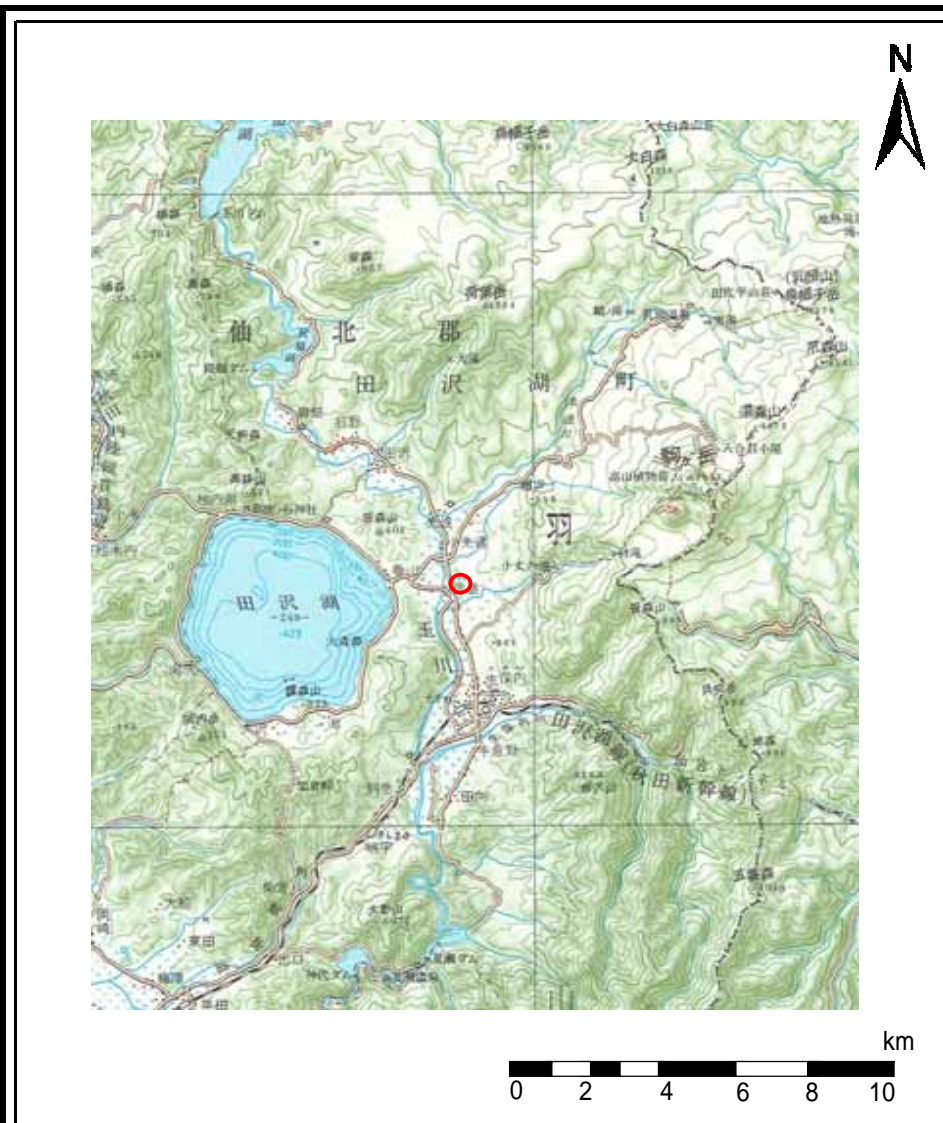
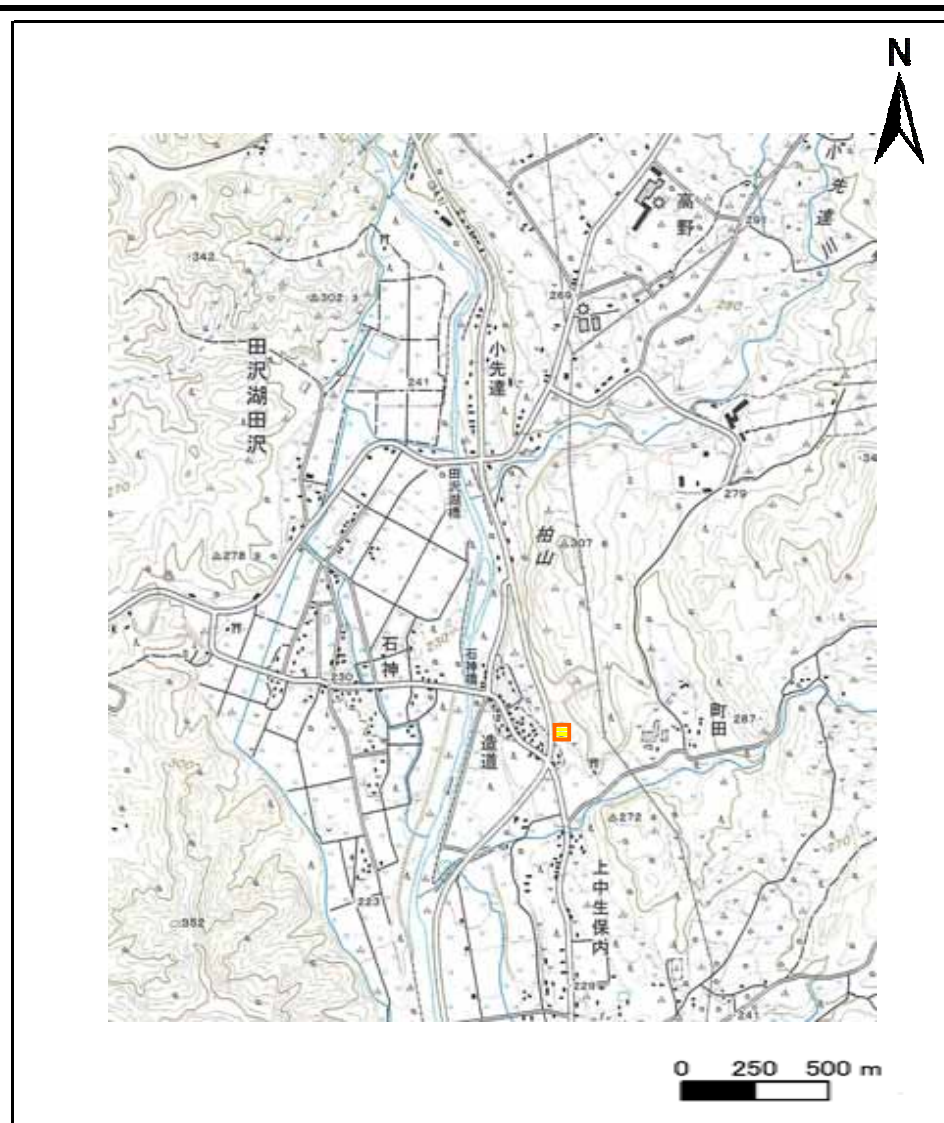


# 土砂災害警戒区域等の指定の公示に係る図書(その1)



(1/200,000)



(1/25,000)

様式 - 1(急)  
土砂災害警戒区域  
位置図

自然現象の種類

急傾斜地の崩壊

箇所番号

-人134

箇所名

造道

所在地

仙北市田沢湖生保内字造道

「この地図は、国土地理院長の承認を得て、同院発行の1/200,000地勢図、1/25,000地形図を複製したものです。(承認番号平19東複第240号)」

# 土砂災害警戒区域等の指定の公示に係る図書(その2)



0 25 50 100  
m

様式-2(急)  
土砂災害警戒区域  
区域図(その1)

土砂災害防止法施行令第二条の基準に該当する区域



縮尺  
1:2,500

自然現象の種類	急傾斜地の崩壊	箇所番号	II-134
告示番号	第553号	箇所名	造道
告示年月日	平成20年12月26日	所在地	仙北市田沢湖町生保内字造道



# 土砂災害警戒区域等の指定の公示に係る図書(その2)



0 25 50 100  
m

様式-2(急)  
土砂災害警戒区域  
区域図(その1)

土砂災害防止法施行令第二条の基準に該当する区域

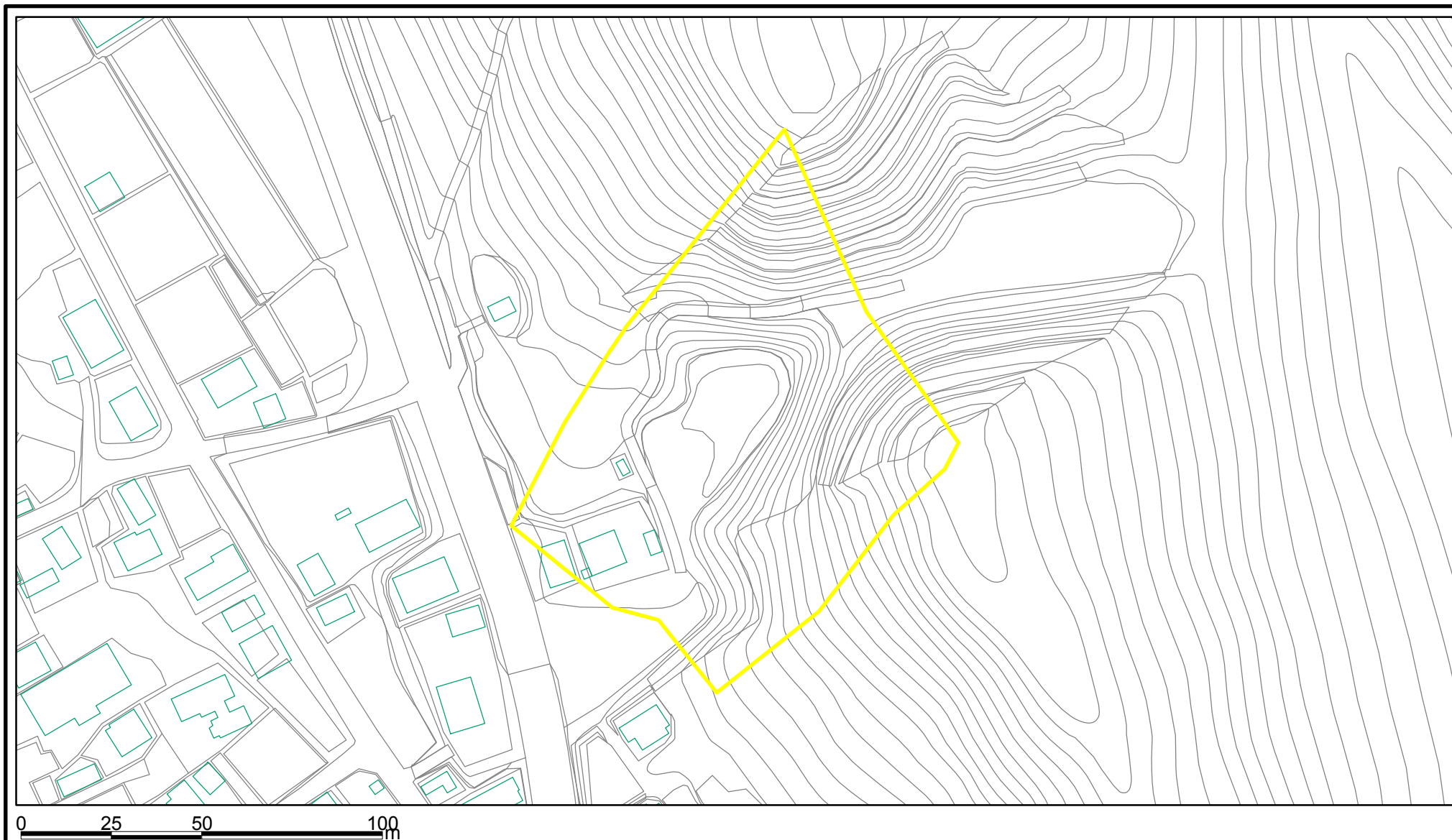


縮尺  
1:2,500

自然現象の種類	急傾斜地の崩壊	箇所番号	II-134
告示番号	第553号	箇所名	造道
告示年月日	平成20年12月26日	所在地	仙北市田沢湖町生保内字造道



# 土砂災害警戒区域等の指定の公示に係る図書(その2-1)



様式-2-1(急)  
土砂災害警戒区域  
区域図(その2)

土砂災害防止法施行令第二条の基準に該当する区域



縮尺

1:1,500

自然現象  
の種類

急傾斜地の崩壊

告示番号

第553号

告示年月日

平成20年12月26日

箇所番号

II-134

箇所名

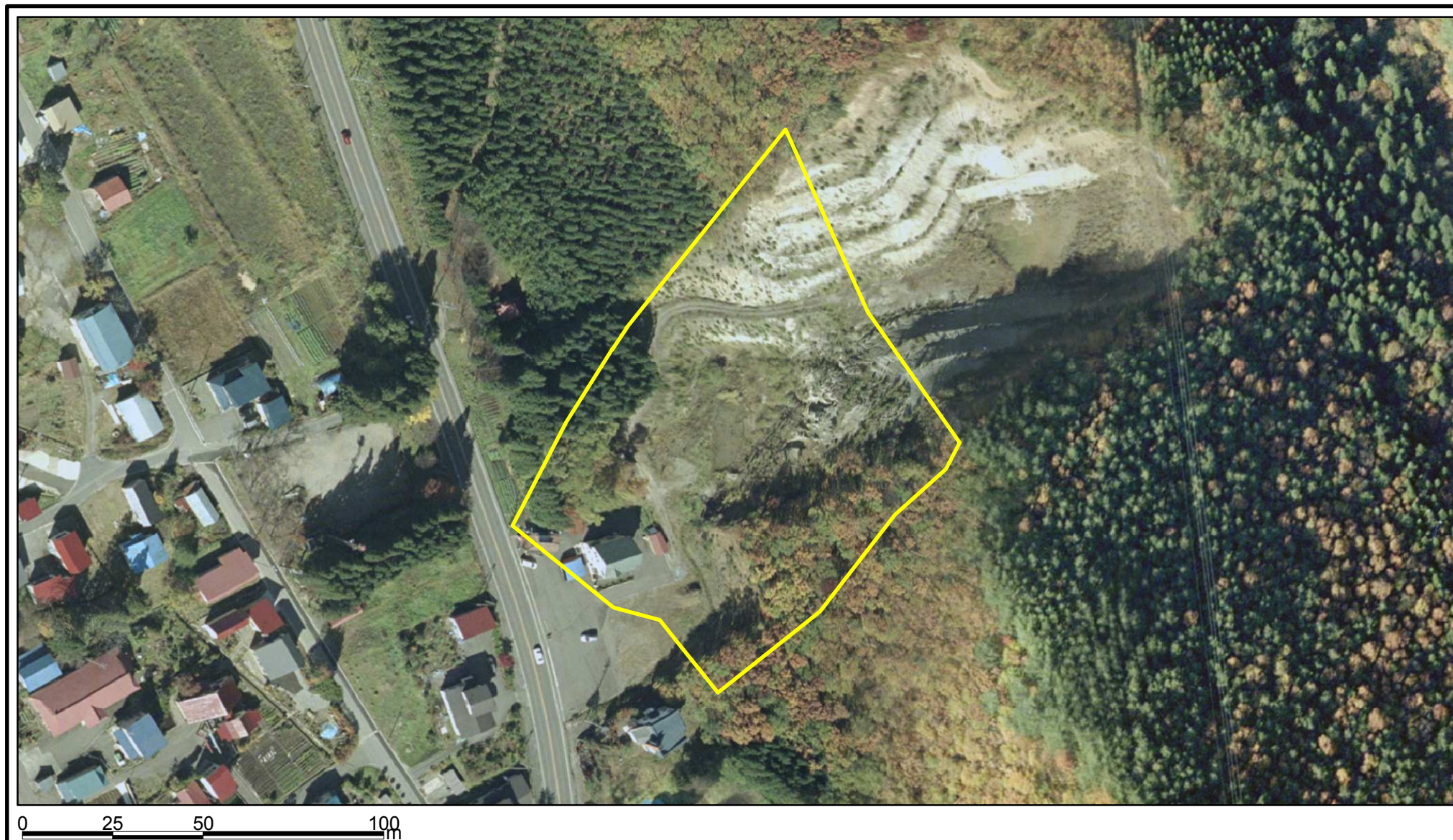
造道

所在地

仙北市田沢湖町生保内字造道



# 土砂災害警戒区域等の指定の公示に係る図書(その2-1)



様式-2-1(急)  
土砂災害警戒区域  
区域図(その2)

土砂災害防止法施行令第二条の基準に該当する区域



縮尺

1:1,500

自然現象  
の種類

告示番号

告示年月日

急傾斜地の崩壊

第553号

平成20年12月26日

箇所番号

箇所名

所在地

II-134

造道

仙北市田沢湖町生保内字造道