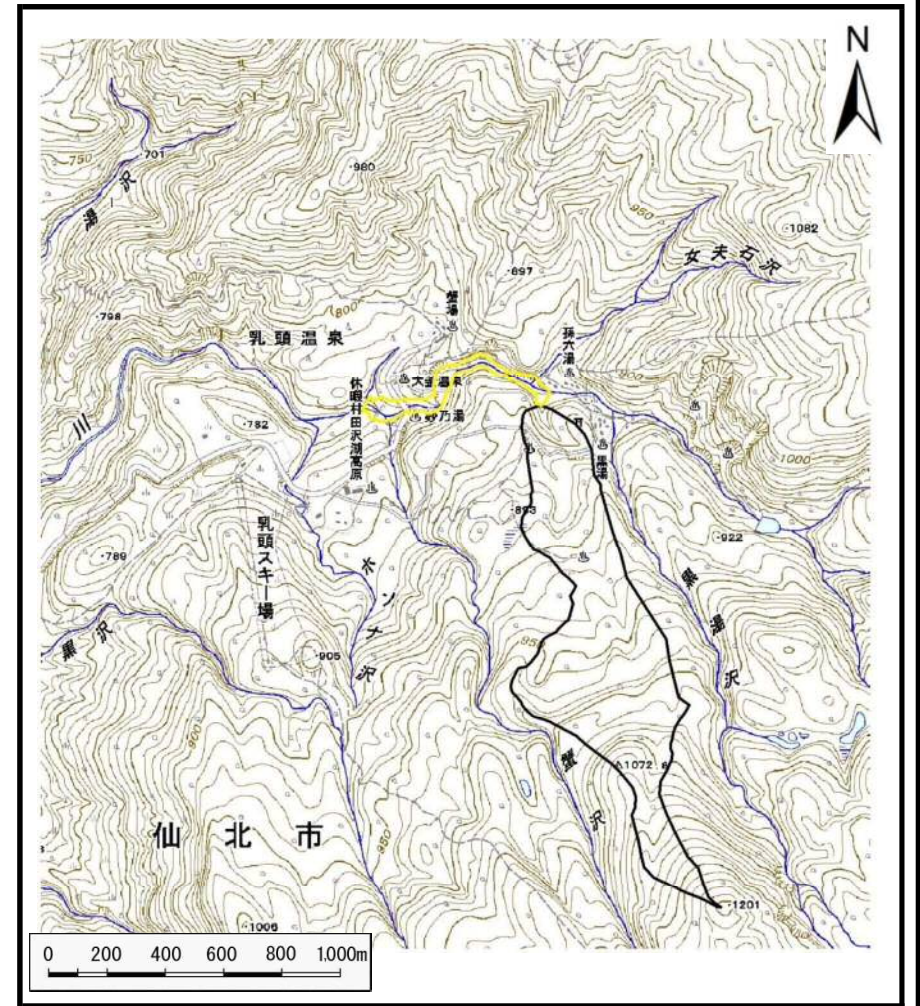


土砂災害警戒区域等の指定の公示に係る図書（その1）



(1/200,000)

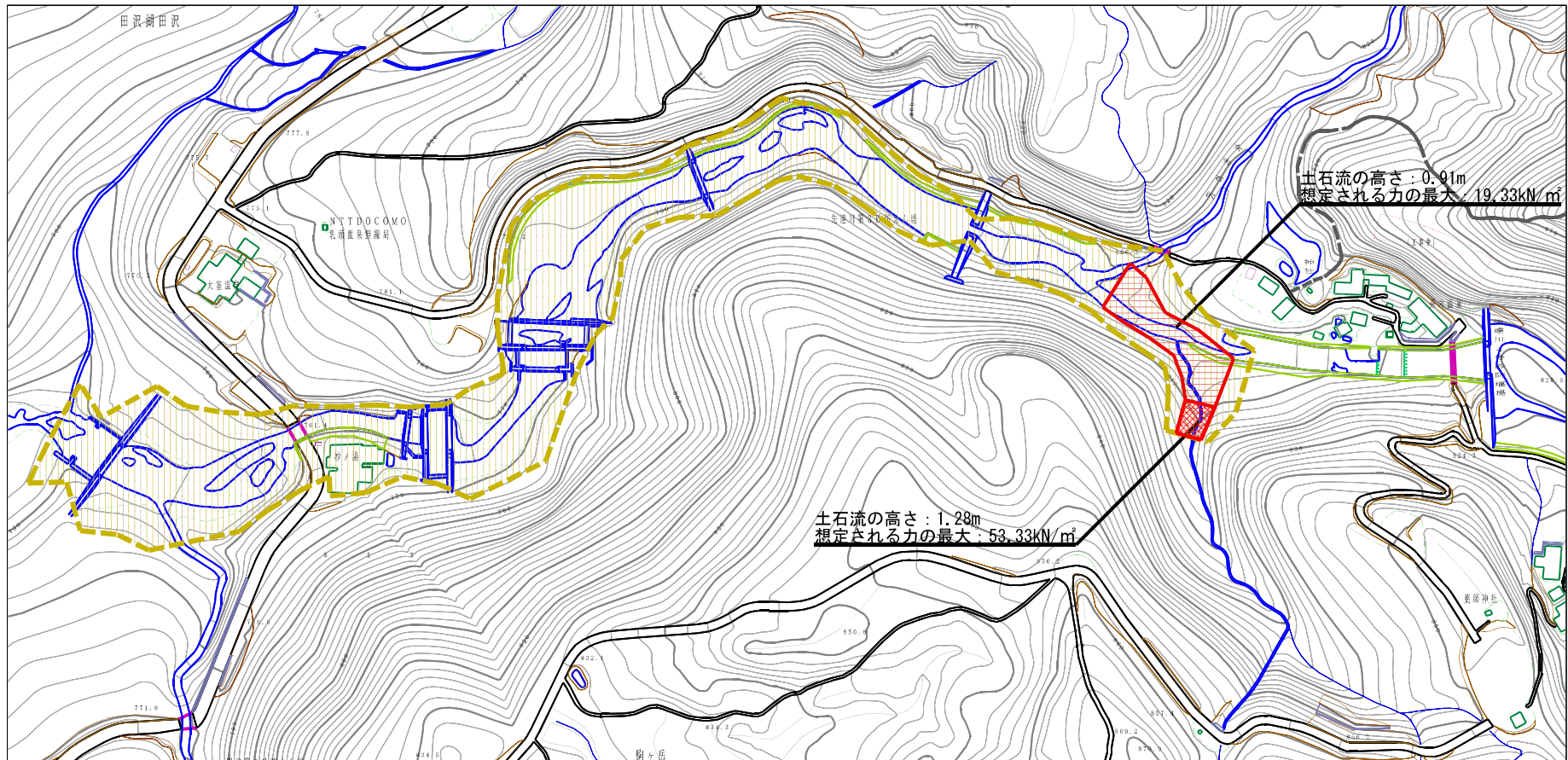


(1/25,000)

様式-1 (土) 土砂災害警戒区域・土砂災害特別警戒区域 位置図	自然現象の種類	土石流
	溪流番号	426-I-19(直)
	溪流名	乳頭温泉沢2
	所在地	秋田県仙北市田沢湖田沢字先達沢国有林

この地図は、国土地理院長の承認を得て、同院発行の20万分の1・2万5千分の1の地形図を複製したものである。（認証番号 平29情複 第1196号）

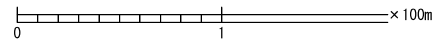
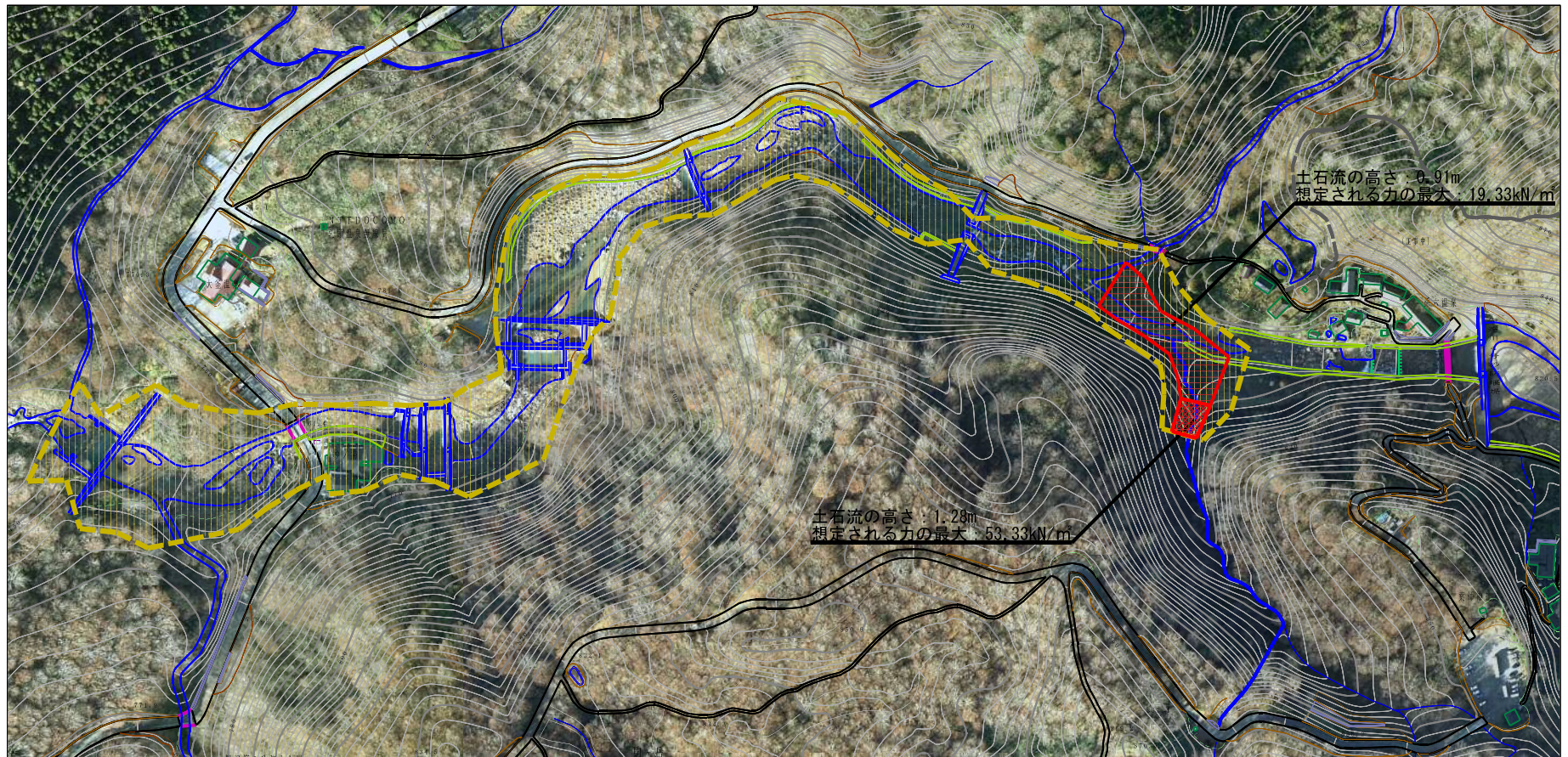
土砂災害警戒区域等の指定の公示に係る図書（その2）



0 1 × 100m

様式-2（土） 土砂災害警戒区域・土砂災害特別警戒区域 区域図	土砂災害防止法施行令第二条の基準に該当する区域		縮尺 1:2,500	自然現象 の種類	土石流	溪流番号	426-1-19(直)
	土砂災害防止法施行令第三条の基準に該当する区域			告示番号	第598号	溪流名	乳頭温泉沢2
	それ以外の区域				告示年月日	平成30年12月25日	所在地
	土砂災害防止法施行令第二条の基準に該当する区域			告示年月日		平成30年12月25日	所在地

参考資料 (その3)



参考資料	土石災害防止法施行令第2条の基準に該当する区域		縮尺 1:2,500	自然現象の種類	土石流	溪流番号	426-1-19(直)
	土石流の高さが1mを超える場合、土石等の移動による力が50kN/m ² を超える区域			告示番号	第598号	溪流名	乳頭温泉沢2
	土石災害防止法施行令第3条の基準に該当する区域			告示年月日	平成30年12月25日	所在地	秋田県仙北市田沢湖田沢字先達沢園有林
	それ以外の区域						

