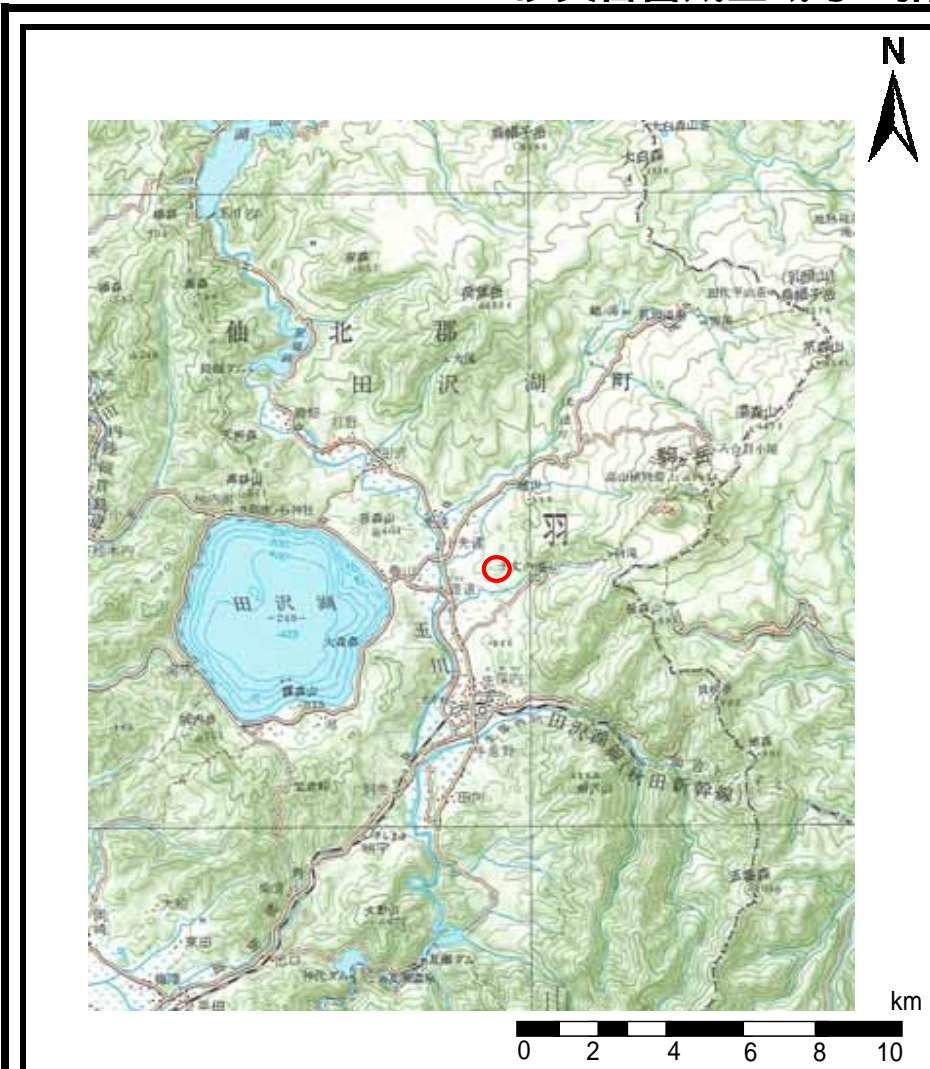
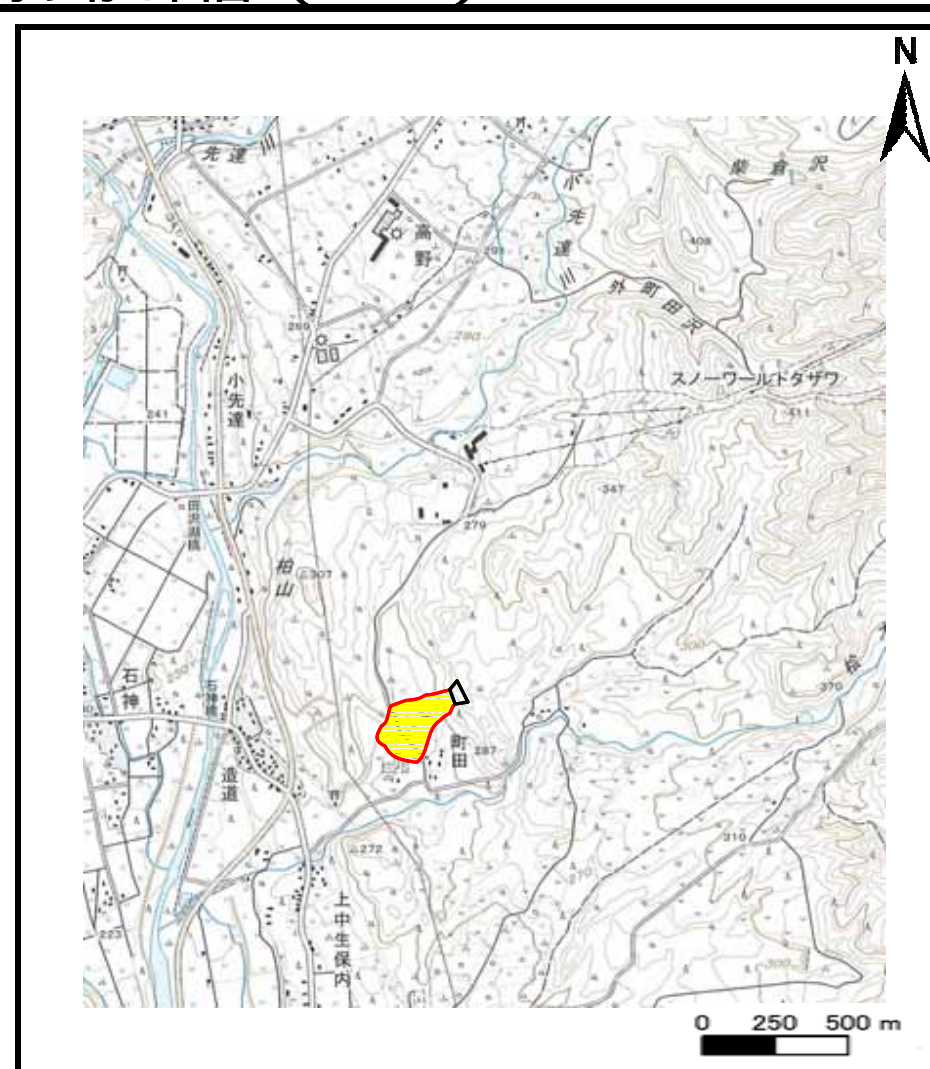


土砂災害警戒区域等の指定の公示に係る図書（その1）



(1/200,000)



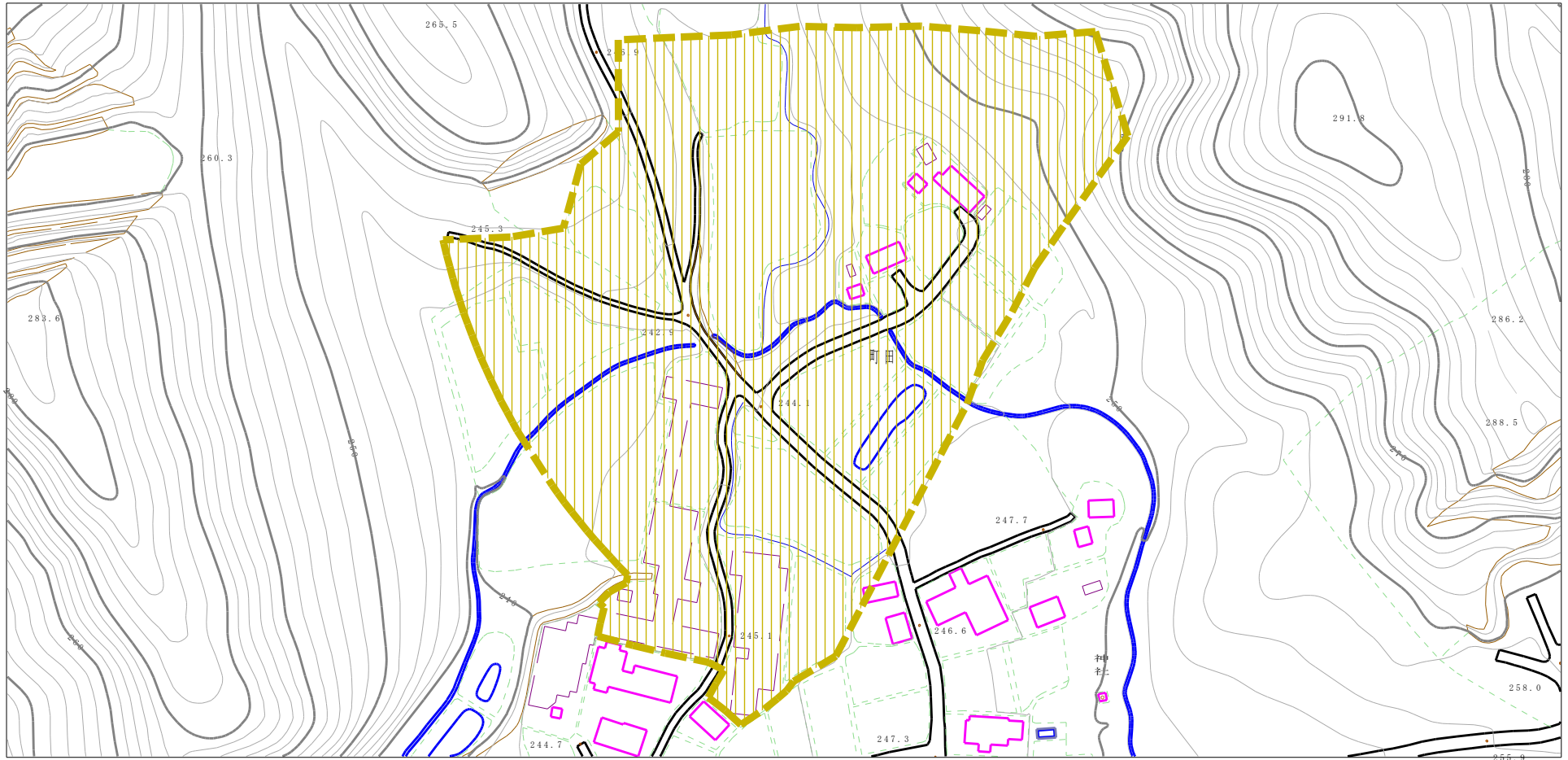
(1/25,000)

様式 - 1 (土)
土砂災害警戒区域 位置図

自然現象の種類	土石流
溪流番号	-0937
溪流名	町田沢 1
所在地	仙北市田沢湖生保内字町田及び造道

「この地図は、国土地理院長の承諾を得て、同院発行の1/200,000、1/25,000地形図を複製したものです。（承認番号平19東複第240号）」

土砂災害警戒区域の指定の公示に係る図書（その2）



0 1 × 100m

様式-2(土)

土砂災害警戒区域 区域図

土砂災害防止法施行令第二条の基準に該当する区域



縮尺
1:2,500

自然現象
の種類

土石流

溪流番号

II-0937

告示番号

第553号

溪流名

町田沢

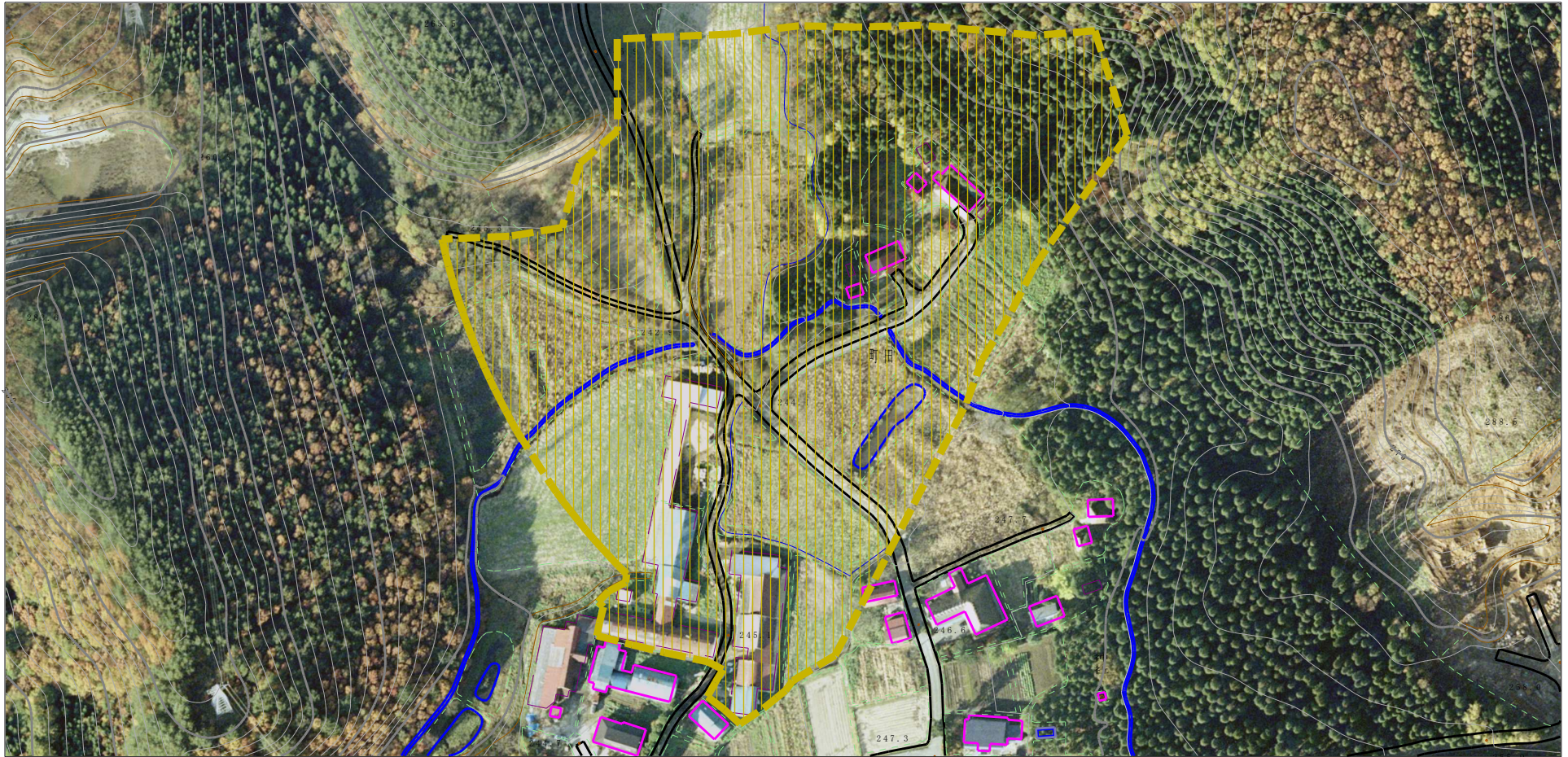
告示年月日

平成20年12月26日

所在地

仙北市田沢湖生保内字町田

参考資料（その3）



様式-2(土)

土砂災害警戒区域 区域図

土砂災害防止法施行令第二条の基準に該当する区域



縮尺
1:2,500

自然現象
の種類

土石流

溪流番号 II-0937

告示番号

第553号

溪流名 町田沢

告示年月日

平成20年12月26日

所在地

仙北市田沢湖生保内字町田