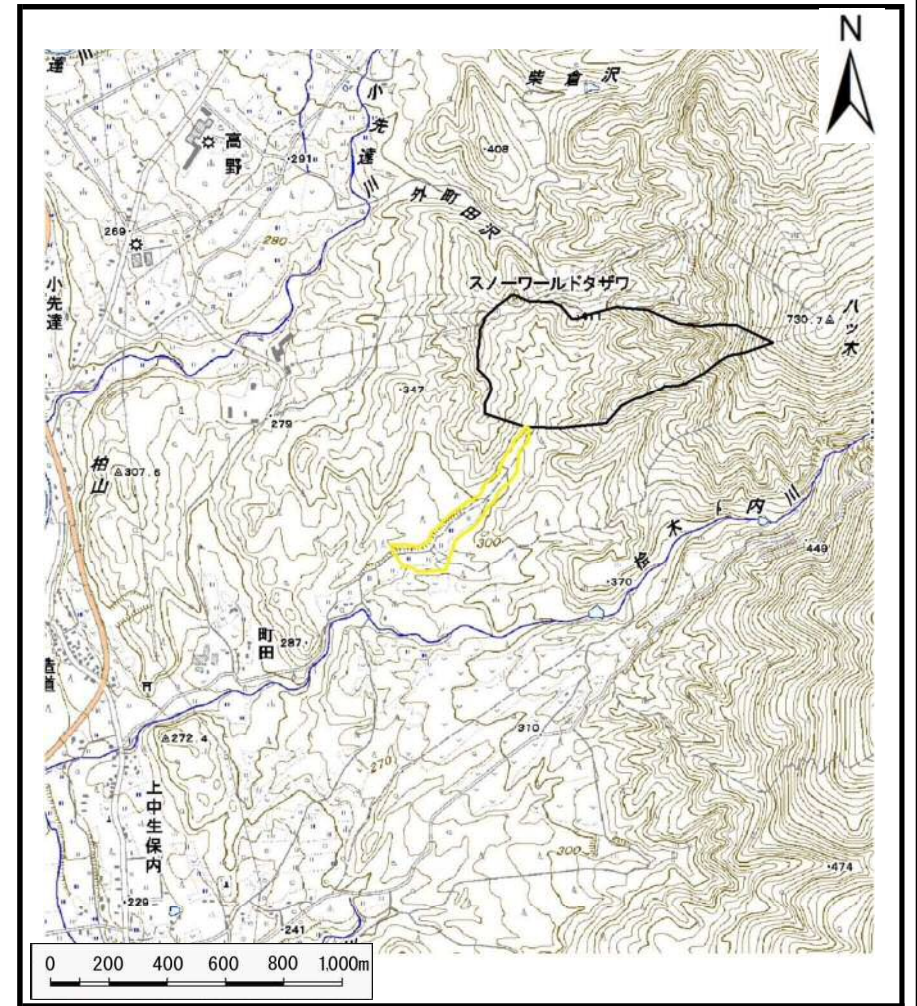


土砂災害警戒区域等の指定の公示に係る図書（その1）



(1/200,000)



(1/25,000)

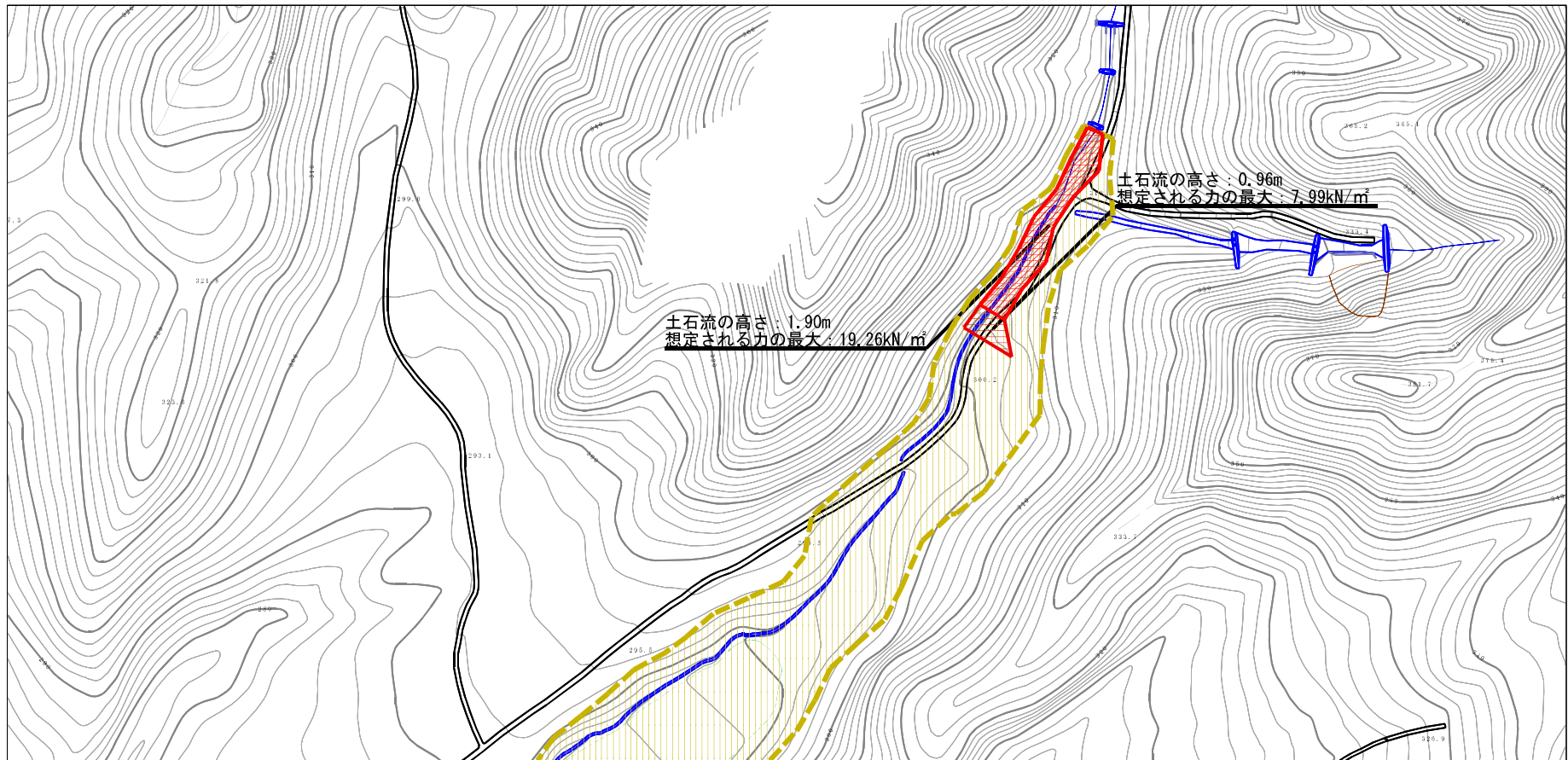
様式-1 (土)

土砂災害警戒区域・土砂災害特別警戒区域 位置図

自然現象の種類	土石流
溪流番号	426-j-15-2
溪流名	町田沢2
所在地	秋田県仙北市田沢湖生保内字黒沢野

この地図は、国土地理院長の承認を得て、同院発行の20万分の1・2万5千分の1の地形図を複製したものである。（認証番号 平29情複 第1196号）

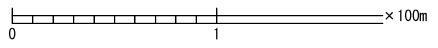
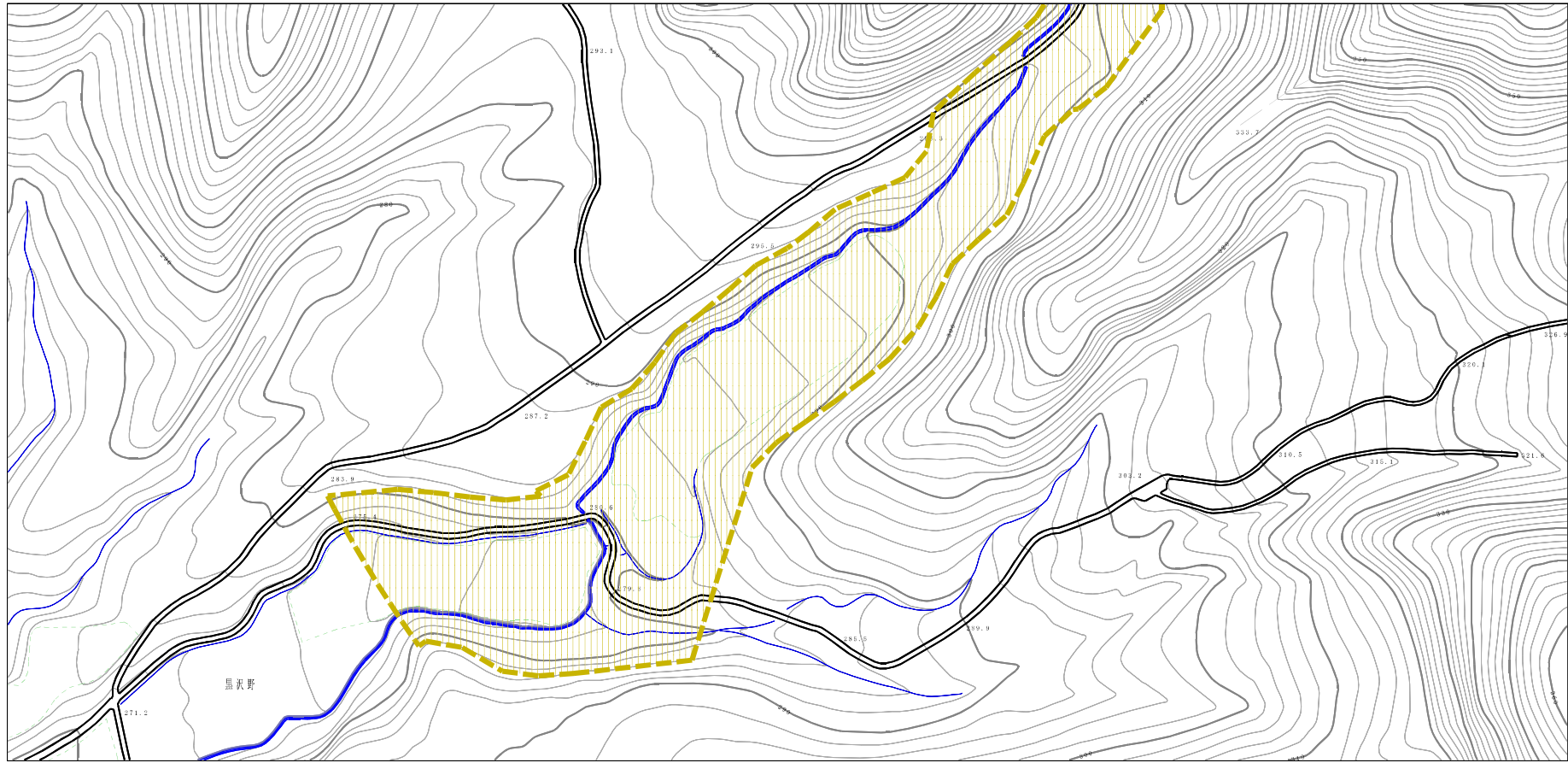
土砂災害警戒区域等の指定の公示に係る図書（その2）



0 1 × 100m

様式-2（土） 土砂災害警戒区域・土砂災害特別警戒区域 区域図	土砂災害防止法施行令第2条の基準に該当する区域		自然現象 の種類 土石流	溪流番号	426-j-15-2
	土砂災害防止法施行令第3条の基準に該当する区域			縮尺 1:2,500	告示番号
それ以外の区域		告示年月日 平成30年12月25日	所在地		秋田県仙北市田沢湖生保内字黒沢野

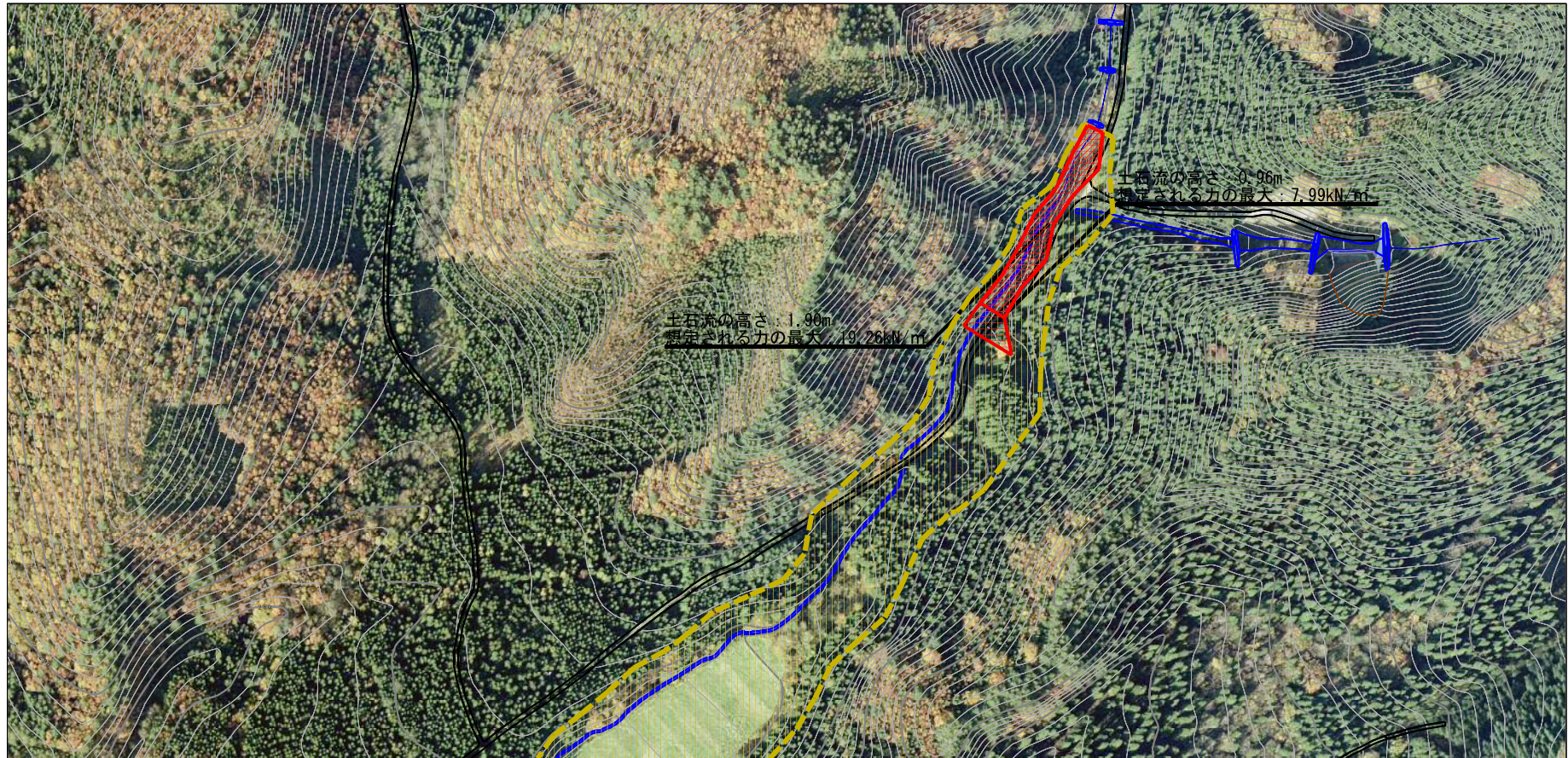
土砂災害警戒区域等の指定の公示に係る図書（その2）



様式-2 (土) 土砂災害警戒区域・土砂災害特別警戒区域 区域図	土砂災害防止法施行令第2条の基準に該当する区域		自然現象 の種類 土石流	溪流番号	426-j-15-2		
	土砂災害防止法施行令第3条の基準に該当する区域			告示番号	第598号	溪流名	町田沢2
	土砂災害防止法施行令第3条の基準に該当する区域			告示年月日	平成30年12月25日	所在地	秋田県仙北市田沢湖生保内字黒沢野
	それ以外の区域						

縮尺
1:2,500

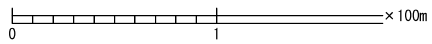
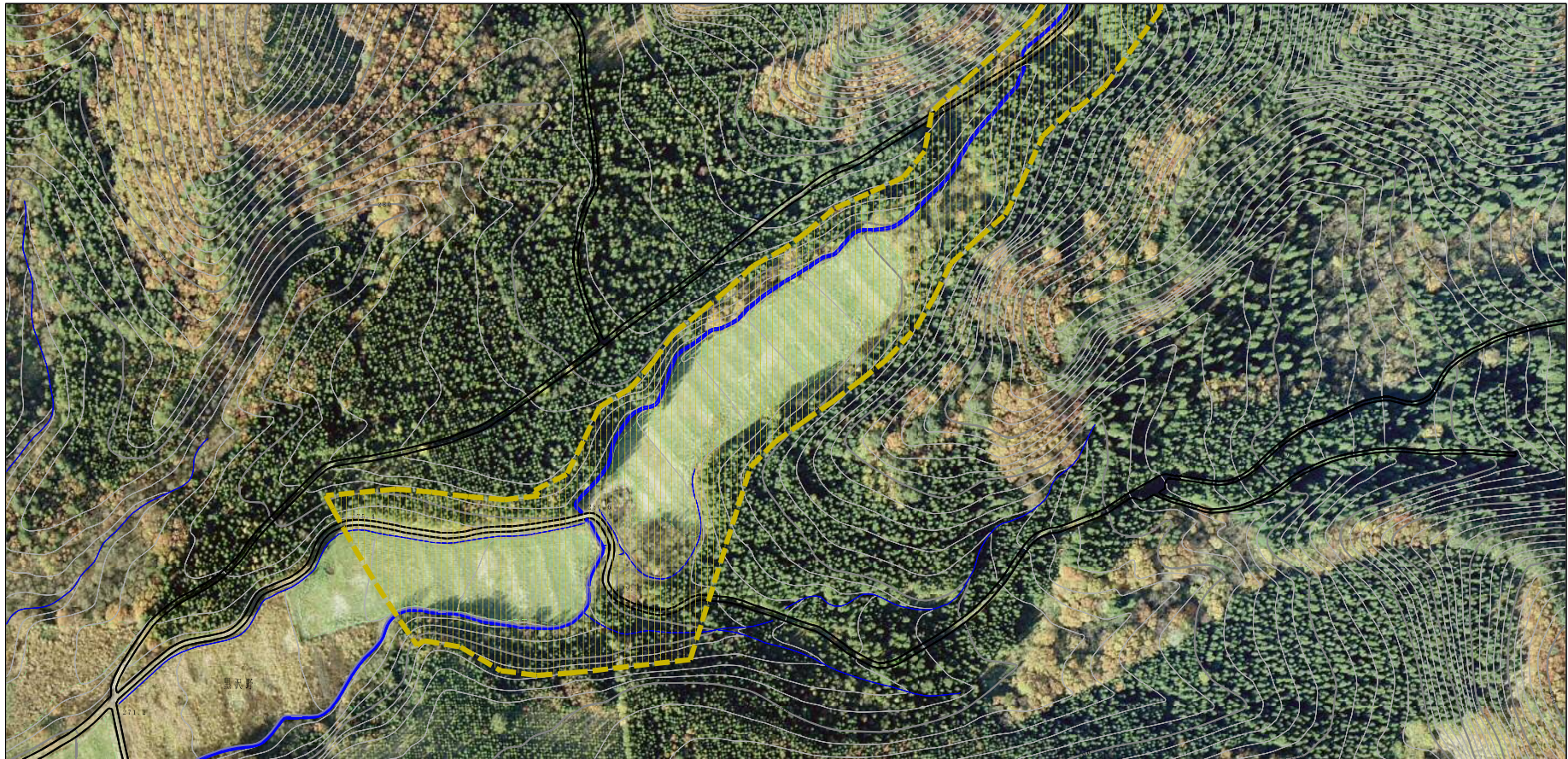
参考資料 (その3)





0 1 × 100m

参考資料	土石流		自然現象の種類	溪流番号	426-j-15-2
	土石流の高さが1mを超える場合、土石等の移動による力が500kN/mを超える区域			告示番号	第598号
土石流の高さが1mを超える場合、土石等の移動による力が500kN/m以下の区域		告示年月日	平成30年12月25日	所在地	秋田県仙北市田沢湖生線内宇黒沢野
それ以外の区域					

参考資料 (その3)



参考資料

参考資料	土砂災害防止法施行令第二条の基準に該当する区域		 縮尺 1:2,500	自然現象の種類	土石流	溪流番号	426-j-15-2
	土砂災害防止法施行令第三条の基準に該当する区域			告示番号	第598号	溪流名	町田沢2
	土砂災害防止法施行令第三条の基準に該当する区域			告示年月日	平成30年12月25日	所在地	秋田県仙北市田沢湖生保内字黒沢野
	それ以外の区域	