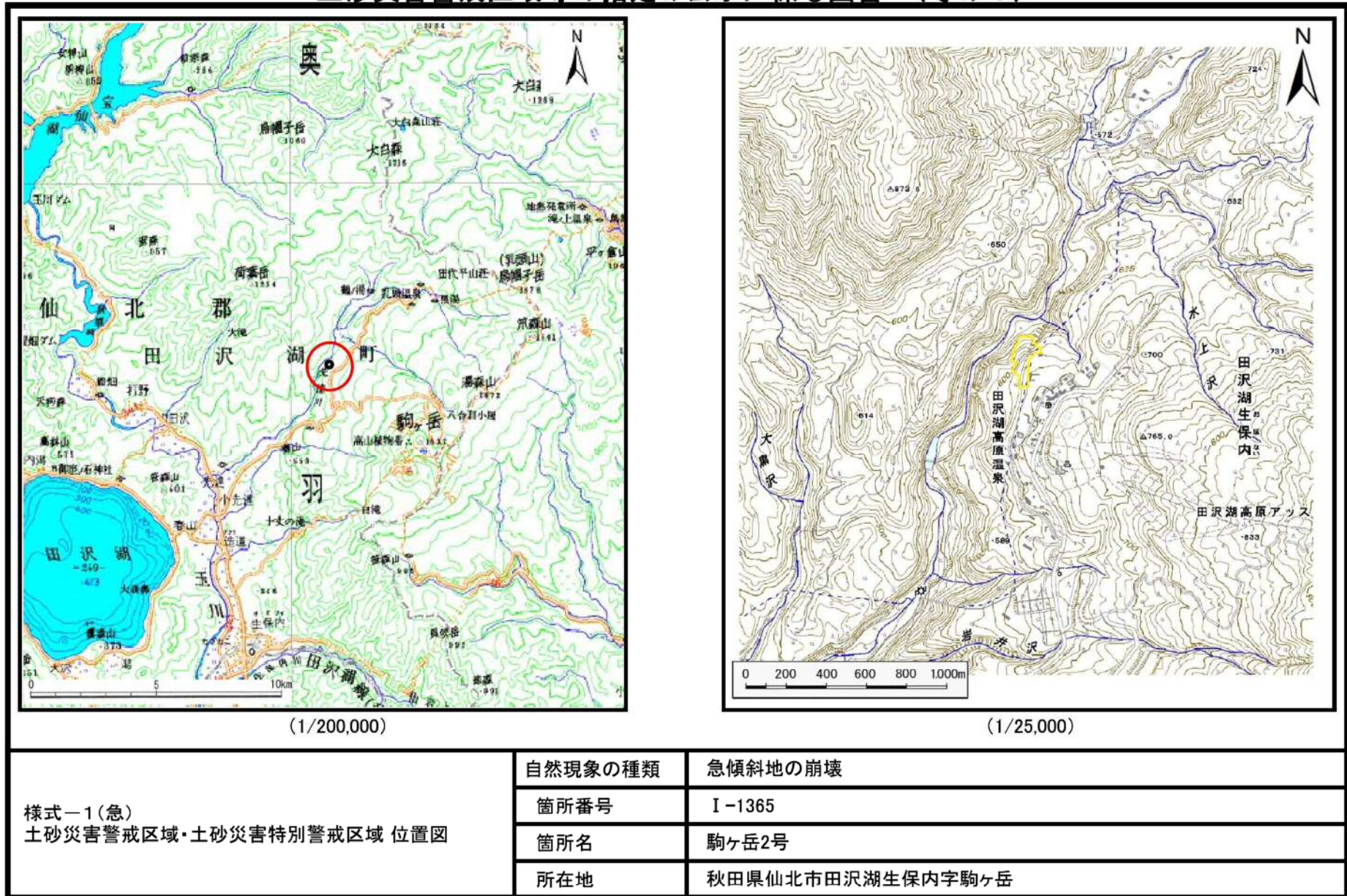


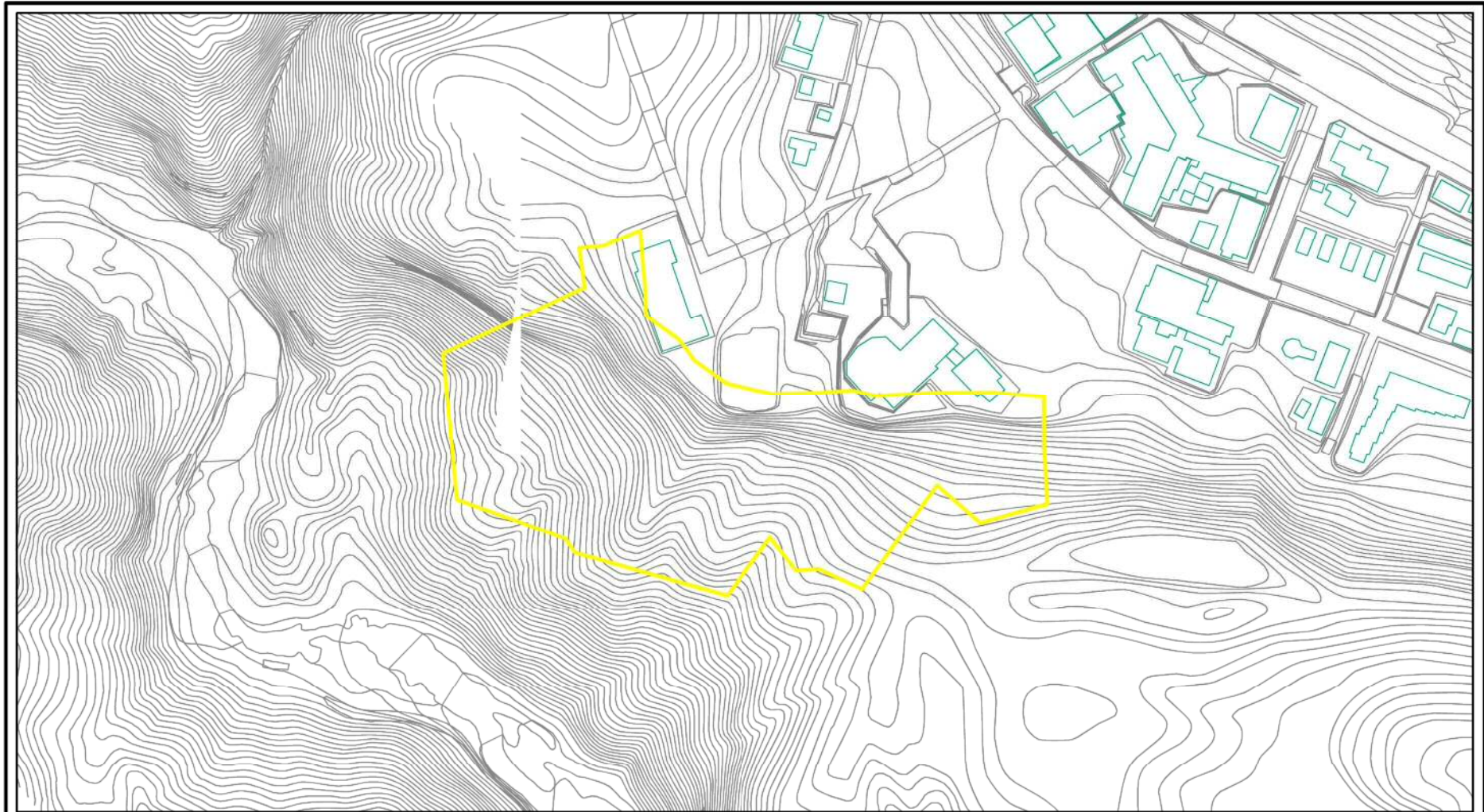
## 土砂災害警戒区域等の指定の公示に係る図書（その1）



この地図は、国土地理院長の承認を得て、同院発行の1/200,000地勢図、1/25,000地形図を複製したものです。(承認番号平成29情複第1196号)



## 土砂災害警戒区域等の指定の公示に係る図書(その2)



0 25 50 100  
m

図中の数字は横断測線番号を示す

<b>様式-2(急)</b> 土砂災害警戒区域・土砂災害特別警戒区域 区域図(その1)	土砂災害防止法施行令第二条の基準に該当する区域	■	縮尺 1:2,500	自然現象の種類	急傾斜地の崩壊	箇所番号	I-1365
	土砂災害防止法施行令第三条の基準に該当する区域	■		告示番号	第599号	箇所名	駒ヶ岳2号
	それ以外の区域	■		告示年月日	平成30年12月25日	所在地	秋田県仙北市田沢湖生保内字駒ヶ岳



## 土砂災害警戒区域等の指定の公示に係る図書(その2)



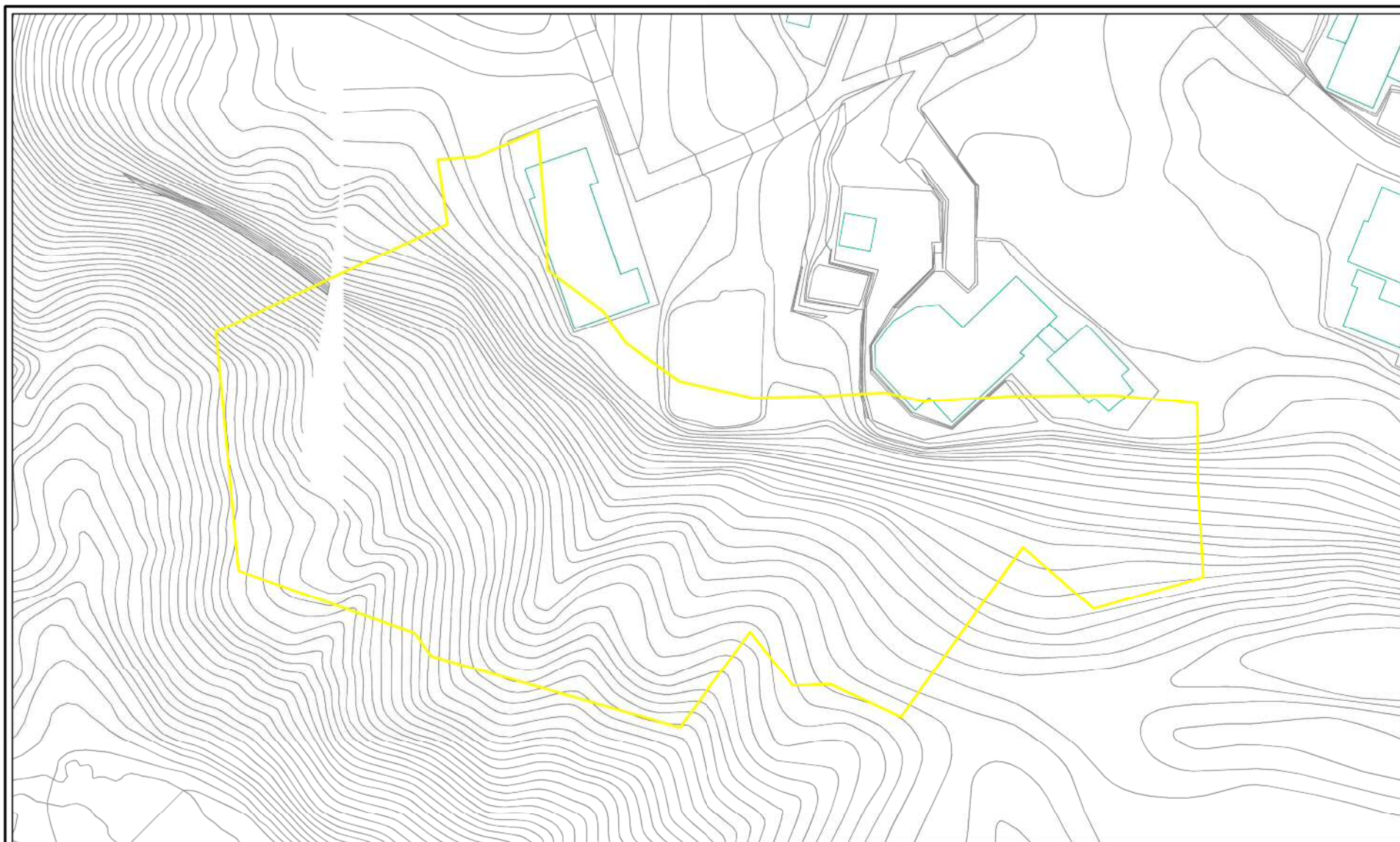
0 25 50 100  
m

図中の数字は横断測線番号を示す

<b>様式-2(急)</b> <b>土砂災害警戒区域・土砂災害特別警戒区域</b> <b>区域図(その1)</b>	土砂災害防止法施行令第二条の基準に該当する区域		 縮尺 1:2,500	自然現象の種類	急傾斜地の崩壊	箇所番号	I-1365
	土砂災害防止法施行令第三条の基準に該当する区域			告示番号	第599号	箇所名	駒ヶ岳2号
	土砂等の(移動)高さが1m以下の場合、土砂等の移動による力が100kN/mを超える区域			告示年月日	平成30年12月25日	所在地	秋田県仙北市田沢湖生保内字駒ヶ岳
	土砂等の堆積の高さが3mを超える区域						
	それ以外の区域						



# 土砂災害警戒区域等の指定の公示に係る図書(その2-1)



図中の数字は横断測線番号を示す

様式-2-1(急)  
土砂災害警戒区域・土砂災害特別警戒区域  
区域図(その2)

土砂災害防止法施行令第二条の基準に該当する区域  
土砂災害防止法  
施行令第三条の  
基準に該当する  
区域  
土石等の(移動)高さ1m以下の場合、  
土石等の移動による力が100N/m<sup>2</sup>を超える区域  
土石等の堆積の高さが3mを超える区域  
それ以外の区域

縮尺  
1:1,000



自然現象  
の種類  
告示番号  
告示年月日

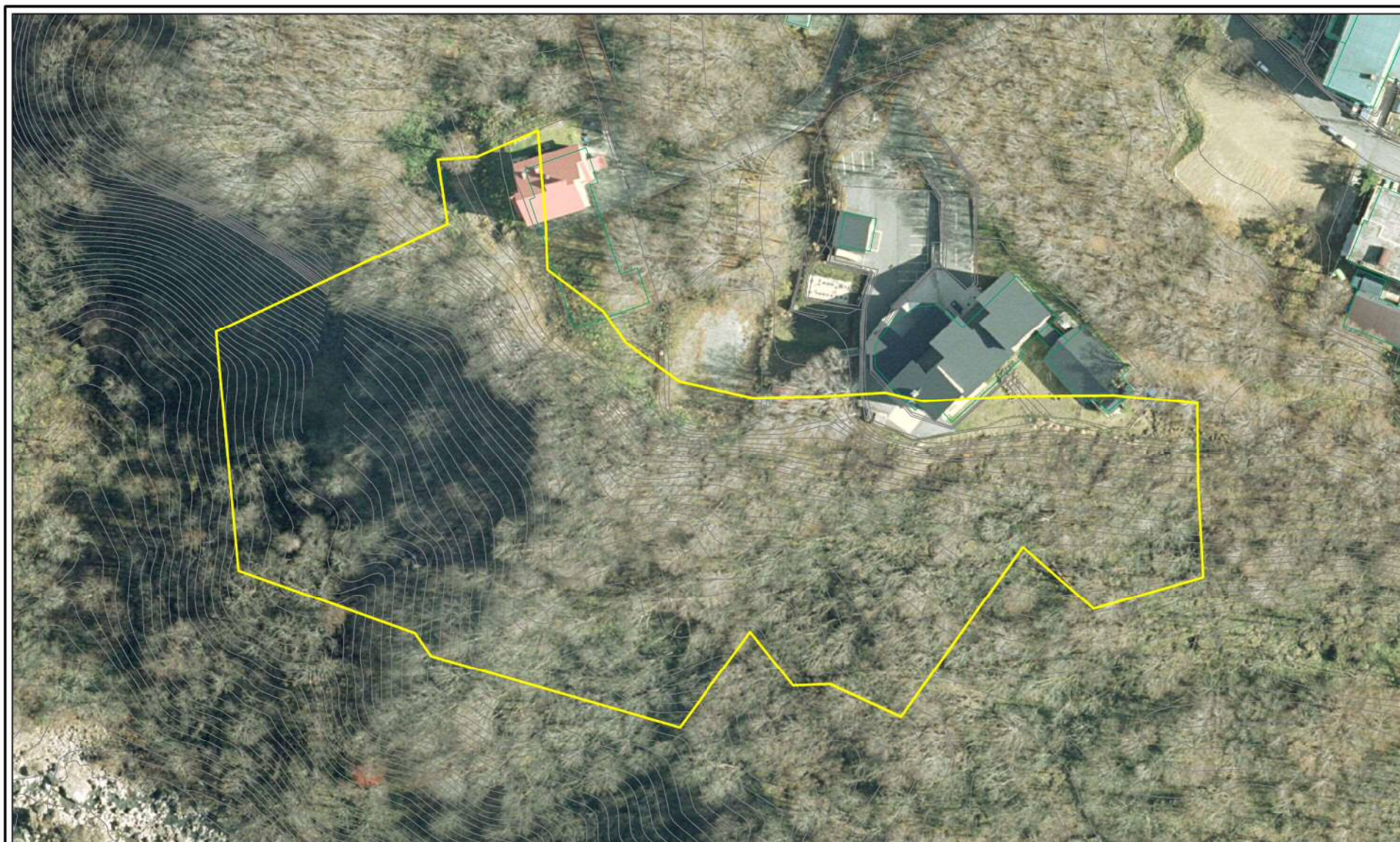
急傾斜地の崩壊  
第599号  
平成30年12月25日

箇所番号  
箇所名  
所在地

1-1365  
駒ヶ岳2号  
秋田県仙北市田沢湖生保内字駒ヶ岳



土砂災害警戒区域等の指定の公示に係る図書(その2-1)



図中の数字は横断測線番号を示す

様式-2-1(急)  
土砂災害警戒区域・土砂災害特別警戒区域  
区域図(その2)

土砂災害防止法施行令第二条の基準に該当する区域	
土砂災害防止法施行令第三条の基準に該当する区域	
それ以外の区域	

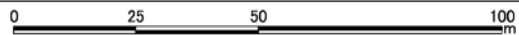
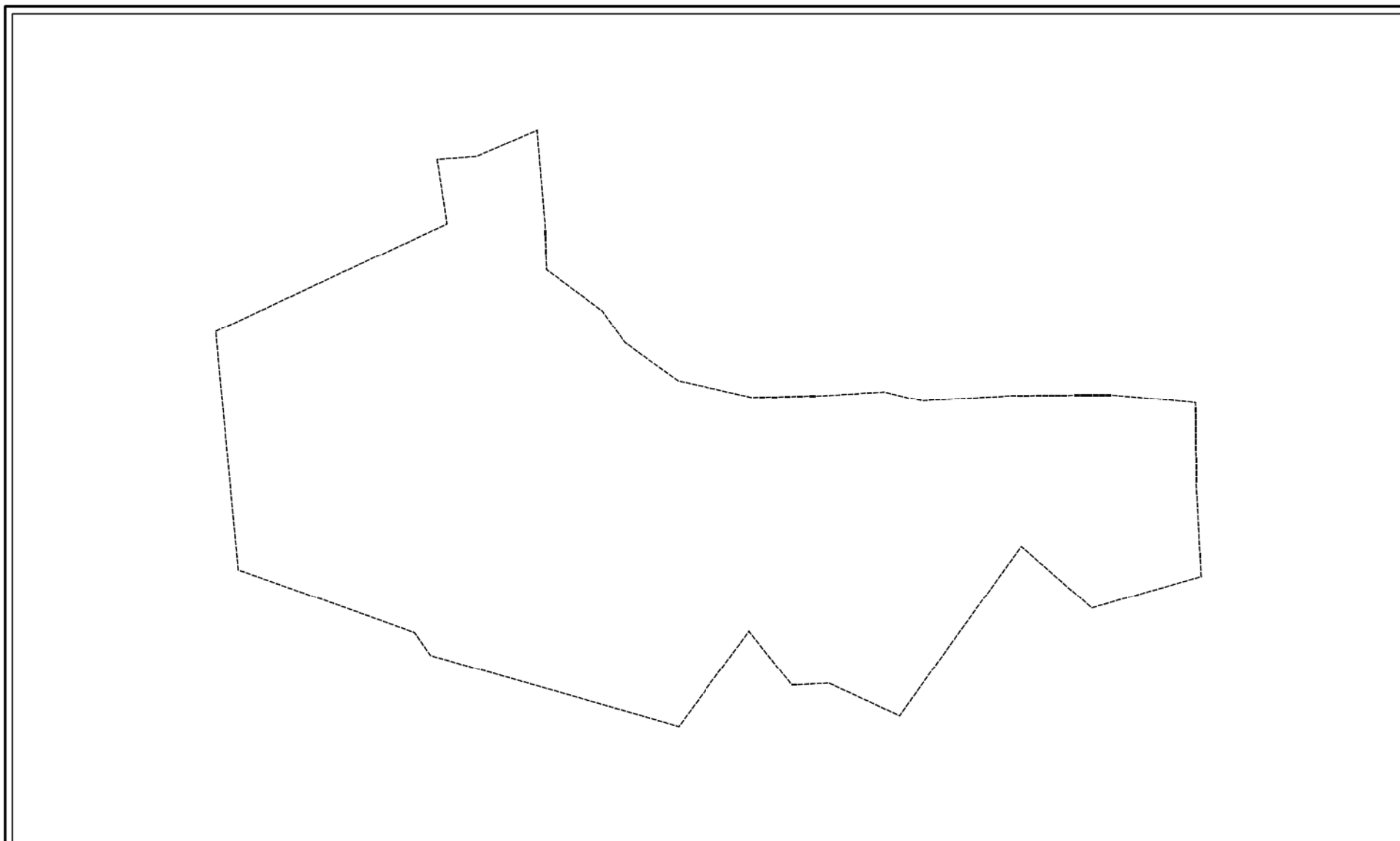
縮尺	1:1,000
----	---------



自然現象の種類	急傾斜地の崩壊
告示番号	第599号
告示年月日	平成30年12月25日

箇所番号	1-1365
箇所名	駒ヶ岳2号
所在地	秋田県仙北市田沢湖生保内字駒ヶ岳

土砂災害警戒区域等の指定に係る図書(その2-2)



図中の数字は横断測線番号を示す

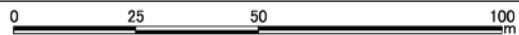
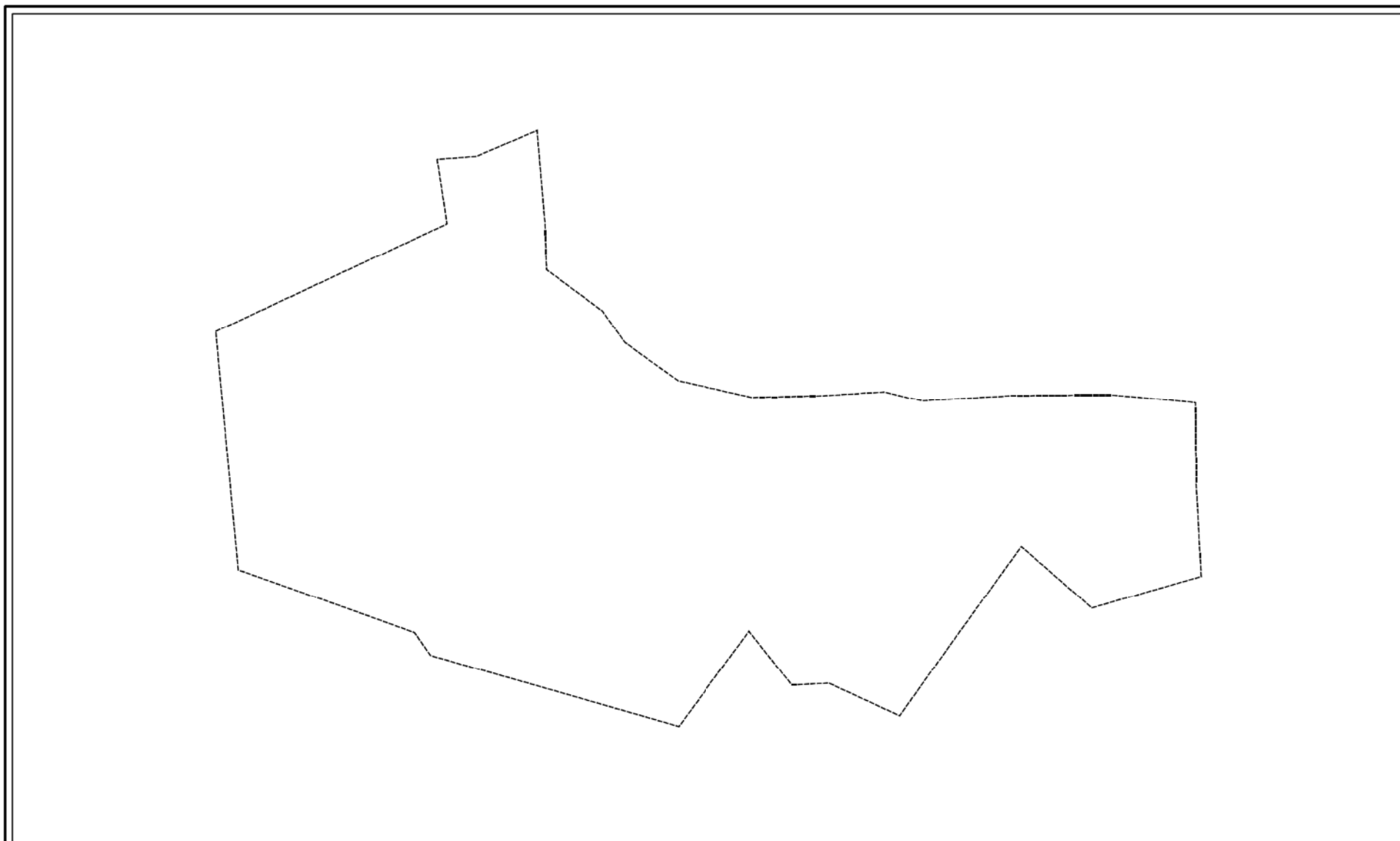
様式-2-2(急)  
土砂災害特別警戒区域の区域区分図  
(急傾斜地の崩壊に伴う土石等の移動により  
建築物の地上部に作用すると想定される力)

土砂災害防止法施行令第2条の基準に該当する区域	
土砂災害防止法施行令第3条の基準に該当する区域	
それ以外の区域	

	縮尺
	1:1,000

自然現象の種類	急傾斜地の崩壊	面所番号	I-1365
告示番号	第599号	箇所名	駒ヶ岳2号
告示年月日	平成30年12月25日	所在地	秋田県仙北市田沢湖生保内字駒ヶ岳

土砂災害警戒区域等の指定に係る図書(その2-3)



図中の数字は横断測線番号を示す

様式-2-3(急)  
土砂災害特別警戒区域の区域区分図  
(急傾斜地の崩壊に伴う土石等の堆積により  
建築物の地上部に作用すると想定される力)

土砂災害防止法施行令第2条の基準に該当する区域	
土砂災害防止法施行令第3条の基準に該当する区域	
それ以外の区域	

縮尺  
1:1,000

自然現象の種類  
急傾斜地の崩壊

告示番号  
第599号

告示年月日  
平成30年12月25日

箇所番号  
I-1365

箇所名  
駒ヶ岳2号

所在地  
秋田県仙北市田沢湖生保内字駒ヶ岳

