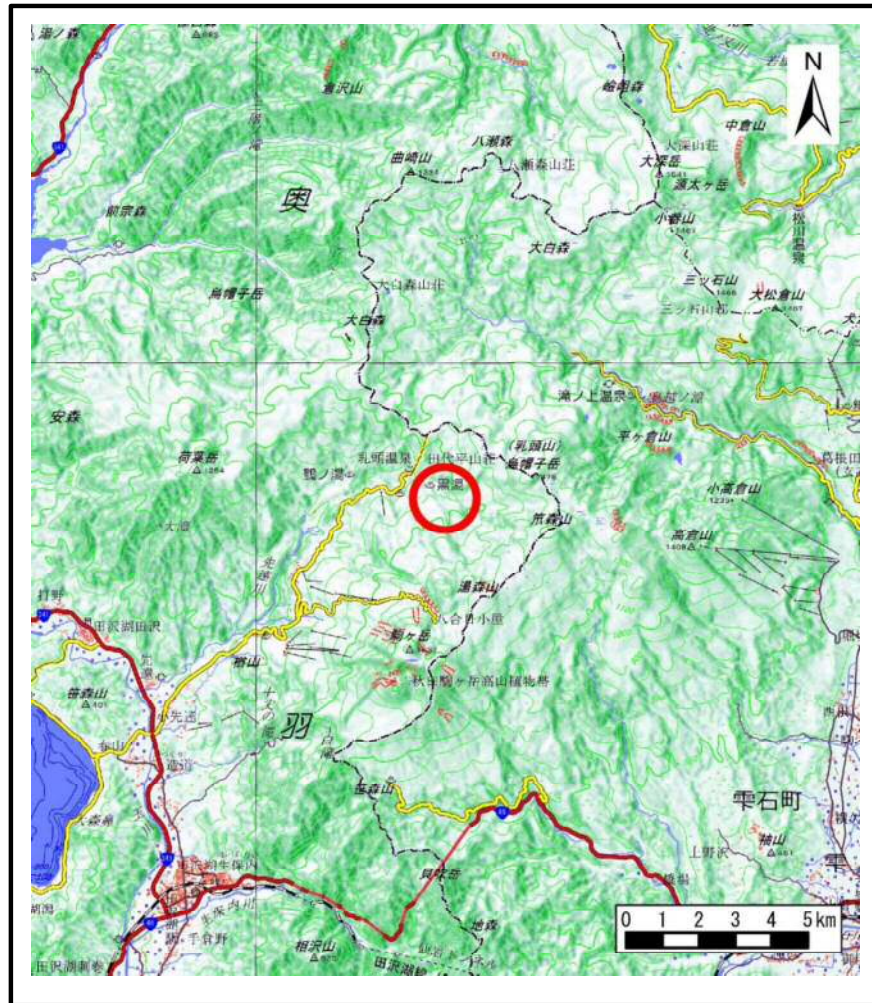
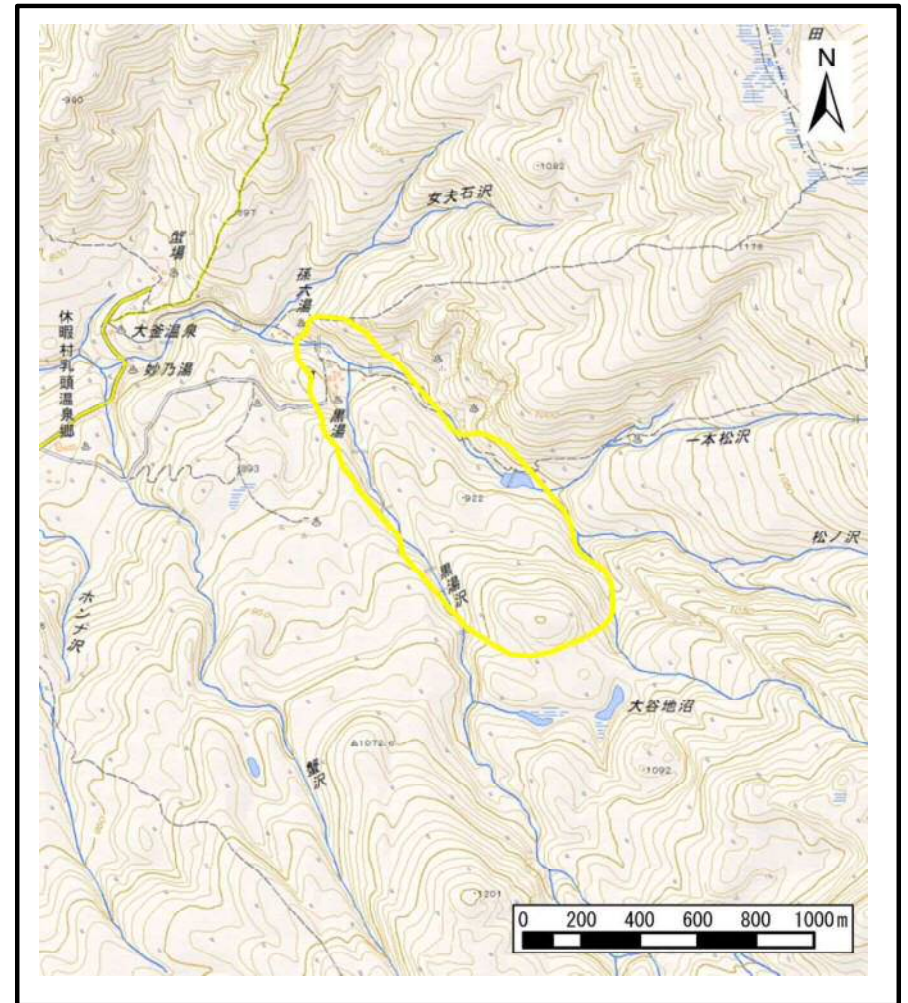


土砂災害警戒区域等の指定の公示に係る図書（その1）



(1/200,000)



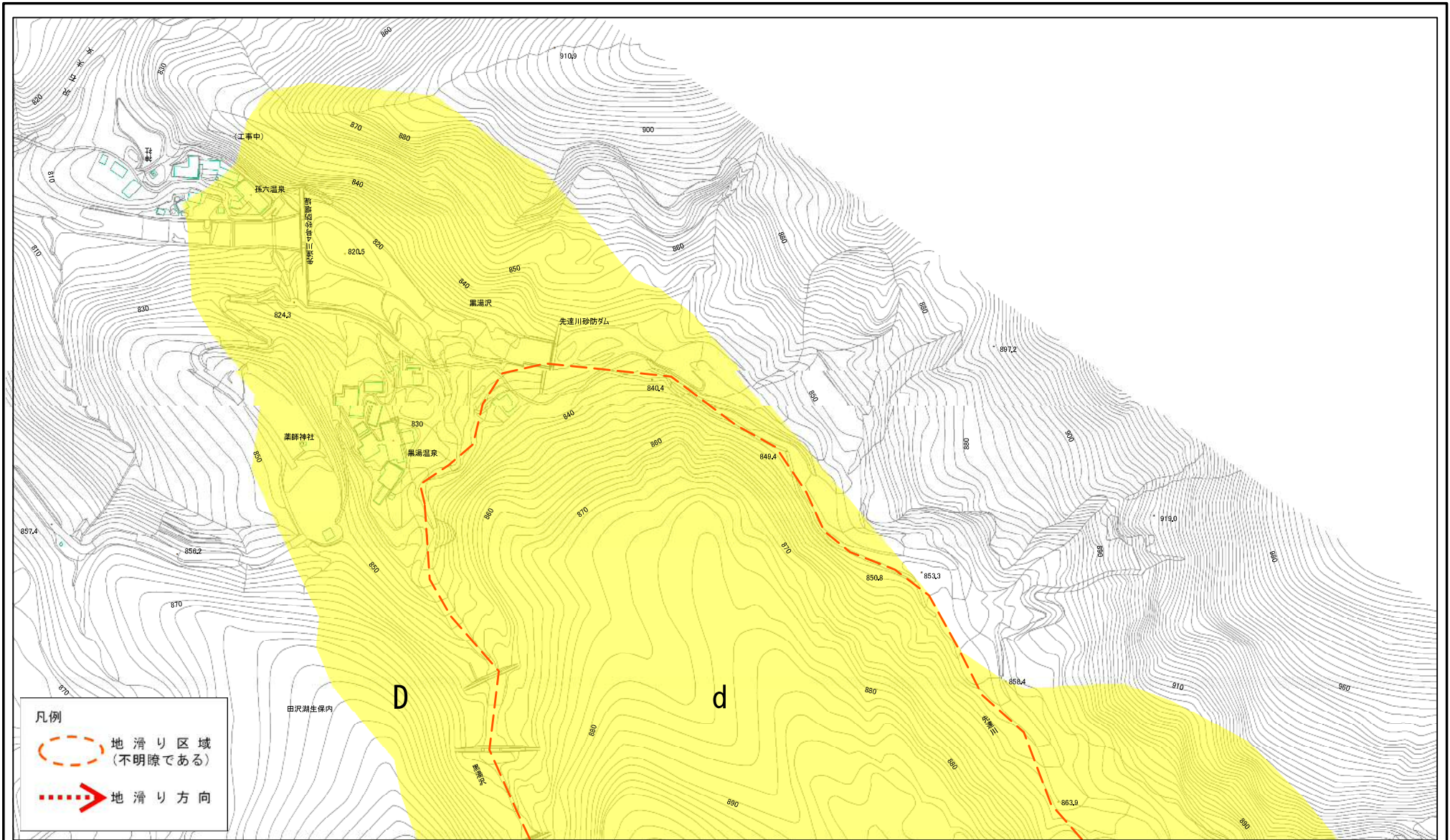
(1/25,000)

様式-1 (地)
土砂災害警戒区域・土砂災害特別警戒区域 位置図

自然現象の種類	地滑り
箇所番号	171-4
箇所名	乳頭温泉4
地滑り区域名	D区域
所在地	秋田県仙北市田沢湖生保内字駒ヶ岳及び駒ヶ岳外4国有林

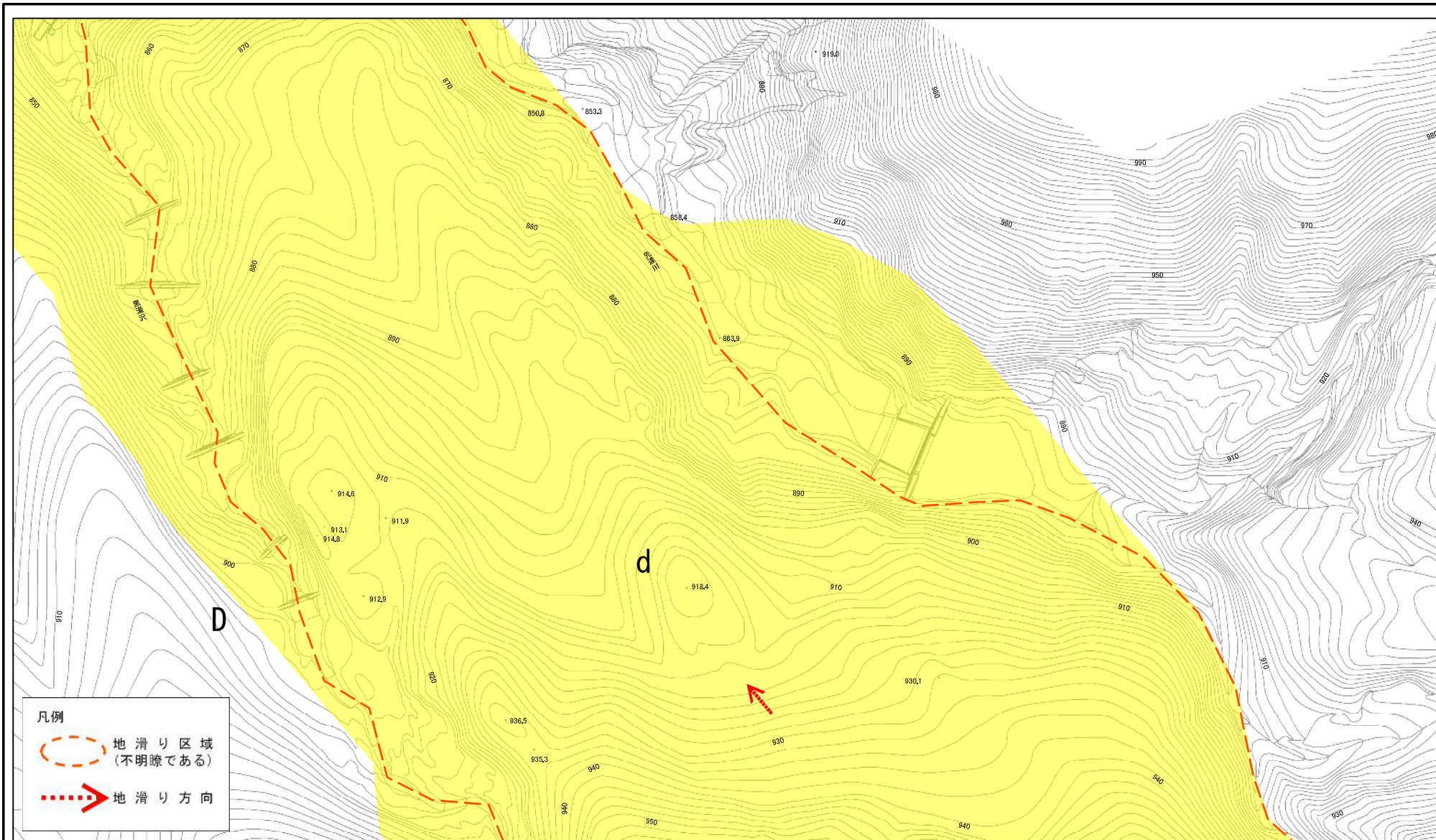
この地図は、国土地理院長の承認を得て、同院発行の電子地形図25000及び電子地形図20万を複製したものである。（承認番号 平29情複、第1026号）

土砂災害警戒区域等の指定の公示に係る図書(その2)



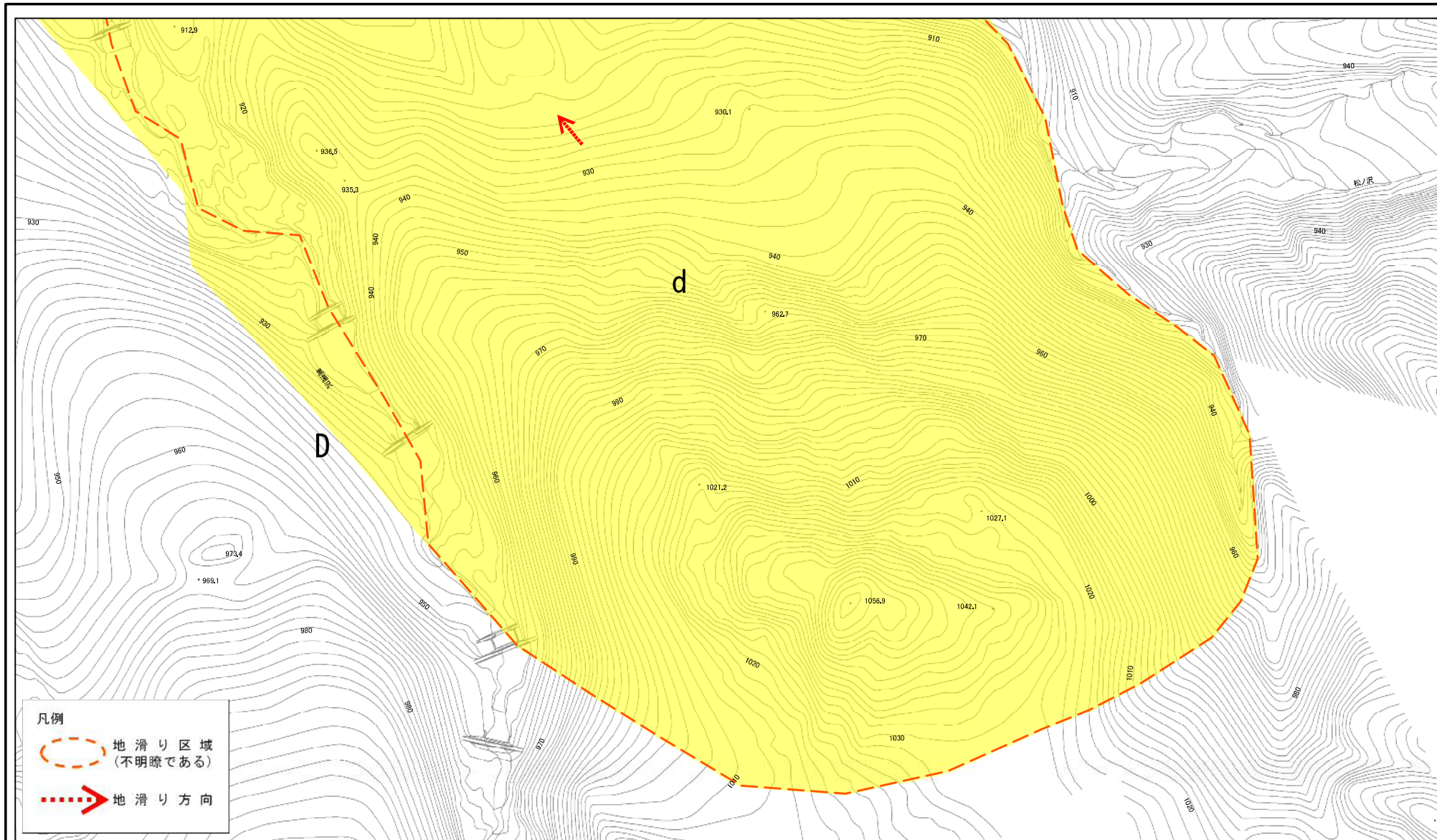
様式一2(地) 土砂災害警戒区域・土砂災害特別警戒区域 区域図	土砂災害防止法施行令第二条の基準に該当する区域(土砂災害警戒区域)		縮尺 1:2,500	自然現象の種類	地滑り	箇所番号	171-4	箇所名	乳頭温泉4
	土砂災害防止法施行令第三条の基準に該当する区域(土砂災害特別警戒区域)			告示番号	第599号	地滑り区域名	D区域		
				告示年月日	平成30年12月25日	所在地	秋田県仙北市田沢湖生保内字駒ヶ岳及び駒ヶ岳外4国有林		

土砂災害警戒区域等の指定の公示に係る図書(その2)



様式一2(地) 土砂災害警戒区域・土砂災害特別警戒区域 区域図	土砂災害防止法施行令第二条の基準に該当する区域(土砂災害警戒区域)		N 縮尺 1:2,500	自然現象の種類 地滑り	箇所番号 171-4	箇所名 乳頭温泉4	
	土砂災害防止法施行令第三条の基準に該当する区域(土砂災害特別警戒区域)			告示番号 第599号	地滑り区域名 D区域	所在地 秋田県仙北市田沢湖生保内字駒ヶ岳及び駒ヶ岳外4国有林	
				告示年月日 平成30年12月25日			

土砂災害警戒区域等の指定の公示に係る図書(その2)



様式一2(地)

土砂災害警戒区域・土砂災害特別警戒区域
区域図

土砂災害防止法施行令第二条の基準に該当する区域(土砂災害警戒区域)



自然現象の種類

地滑り

箇所番号

171-4

箇所名

乳頭温泉4

土砂災害防止法施行令第三条の基準に該当する区域(土砂災害特別警戒区域)



縮尺

1:2,500

告示番号

第599号

告示年月日

平成30年12月25日

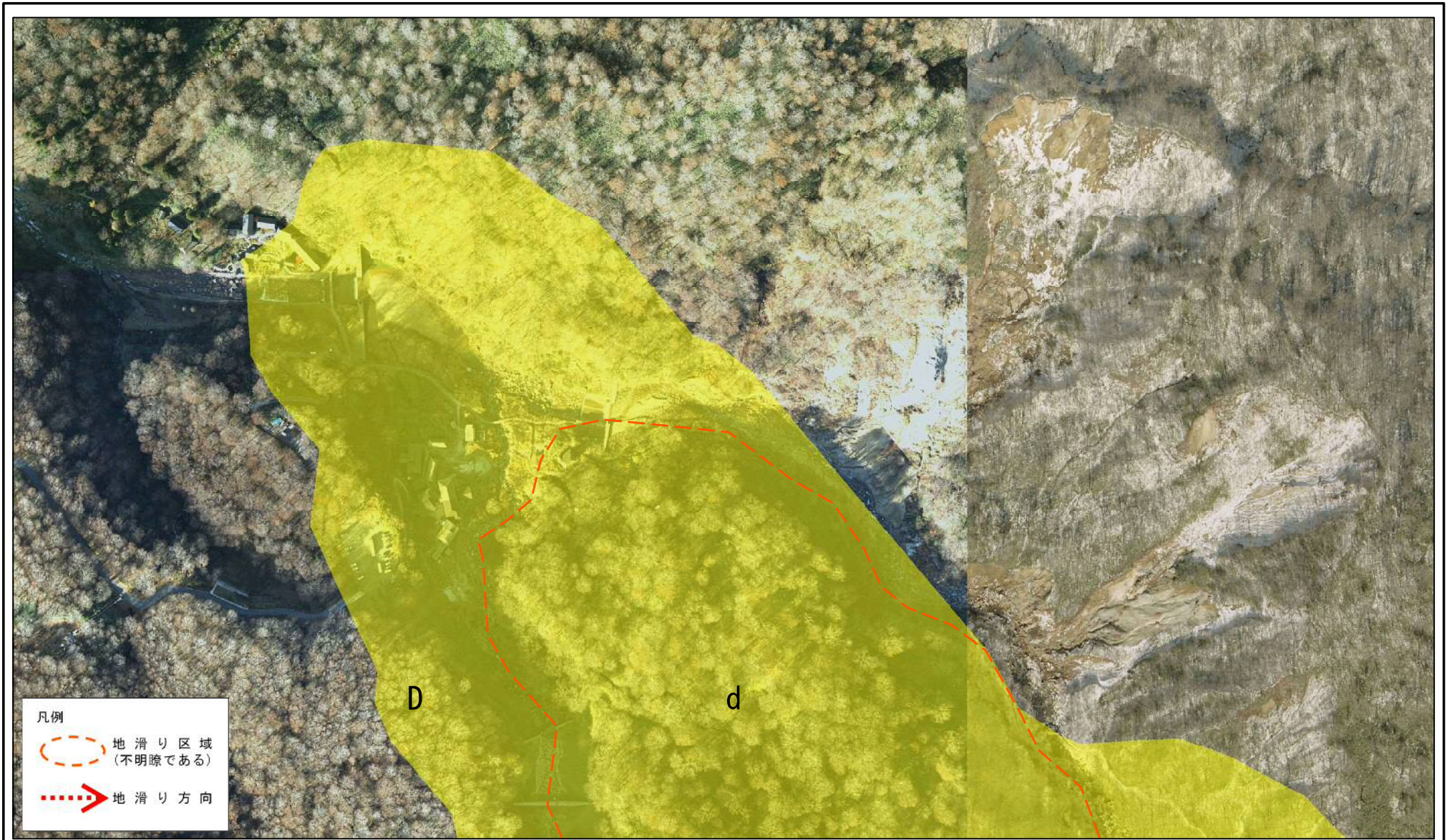
地滑り区域名

D区域

所在地

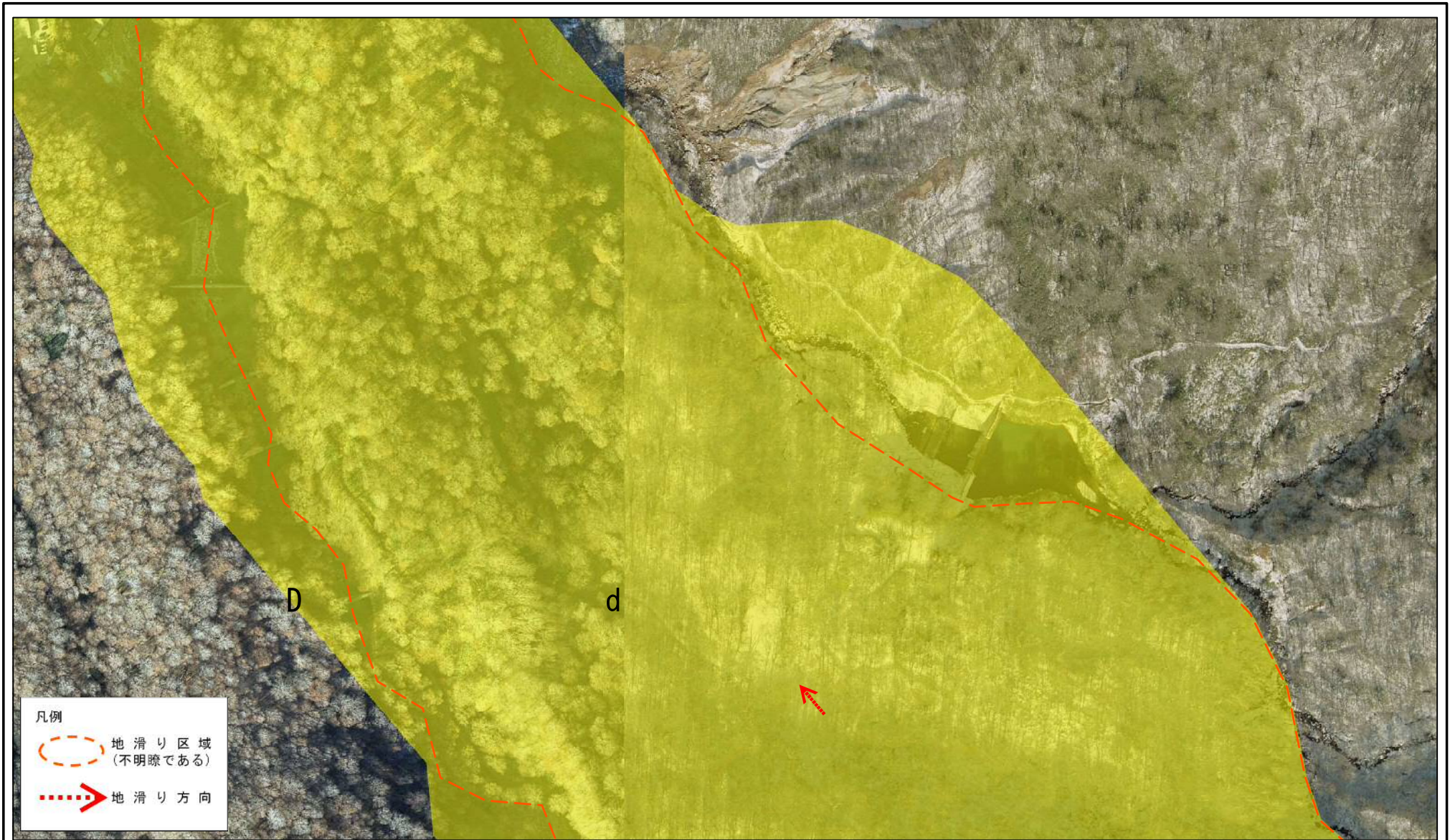
秋田県仙北市田沢湖生保内字駒ヶ岳及び駒ヶ岳外4国有林

土砂災害警戒区域等の指定の公示に係る図書(その2)



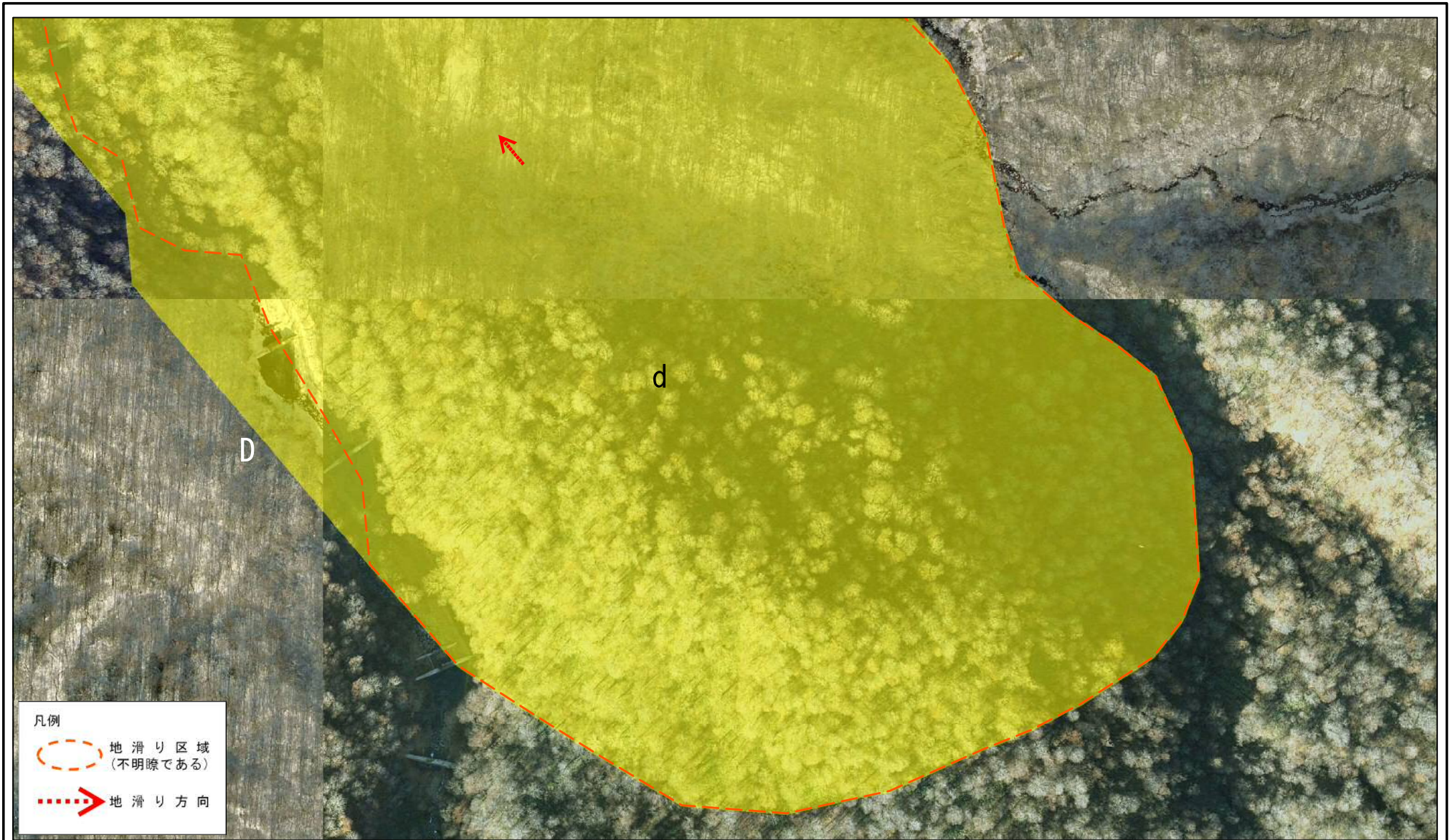
様式一2(地) 土砂災害警戒区域・土砂災害特別警戒区域 区域図	土砂災害防止法施行令第二条の基準に該当する区域(土砂災害警戒区域)		N 縮尺 1:2,500	自然現象の種類 地滑り	箇所番号 171-4	箇所名 乳頭温泉4
	土砂災害防止法施行令第三条の基準に該当する区域(土砂災害特別警戒区域)			告示番号 第599号	地滑り区域名 D区域	
			告示年月日 平成30年12月25日	所在地 秋田県仙北市田沢湖生保内字駒ヶ岳及び駒ヶ岳外4国有林		

土砂災害警戒区域等の指定の公示に係る図書(その2)



様式一2(地) 土砂災害警戒区域・土砂災害特別警戒区域 区域図	土砂災害防止法施行令第二条の基準に該当する区域(土砂災害警戒区域)		N 縮尺 1:2,500	自然現象の種類 地滑り	箇所番号 171-4	箇所名 乳頭温泉4
	土砂災害防止法施行令第三条の基準に該当する区域(土砂災害特別警戒区域)			告示番号 第599号	地滑り区域名 D区域	
	告示年月日 平成30年12月25日	所在地 秋田県仙北市田沢湖生保内字駒ヶ岳及び駒ヶ岳外4国有林				

土砂災害警戒区域等の指定の公示に係る図書(その2)



様式一2(地) 土砂災害警戒区域・土砂災害特別警戒区域 区域図	土砂災害防止法施行令第二条の基準に該当する区域(土砂災害警戒区域)		N 縮尺 1:2,500	自然現象の種類 地滑り	箇所番号 171-4	箇所名 乳頭温泉4
	土砂災害防止法施行令第三条の基準に該当する区域(土砂災害特別警戒区域)			告示番号 第599号	地滑り区域名 D区域	
	告示年月日 平成30年12月25日	所在地 秋田県仙北市田沢湖生保内字駒ヶ岳及び駒ヶ岳外4国有林				