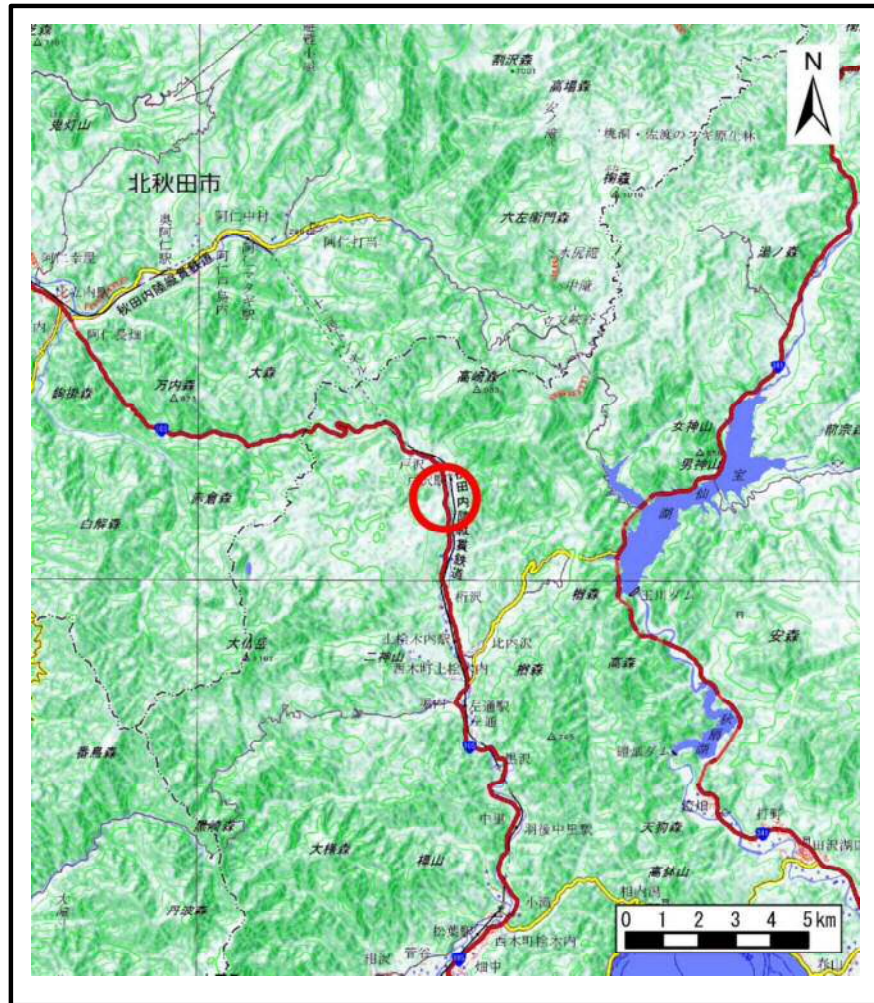
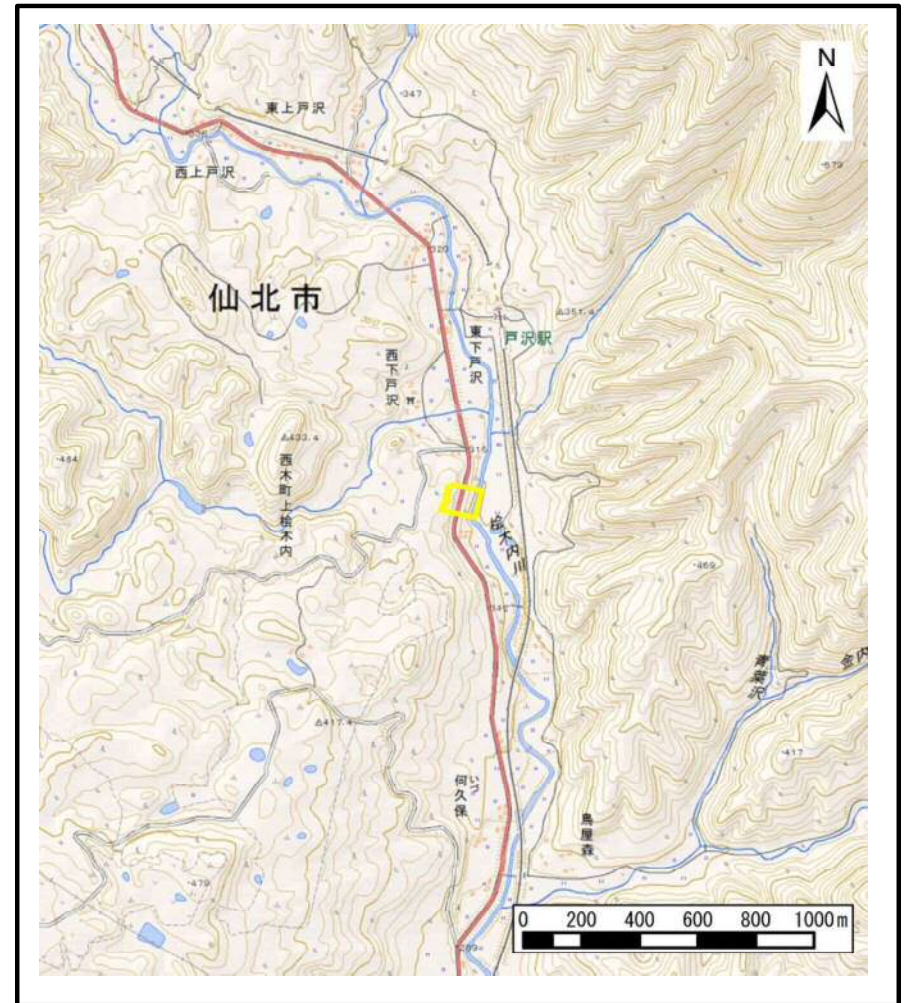


土砂災害警戒区域等の指定の公示に係る図書（その1）



(1/200,000)



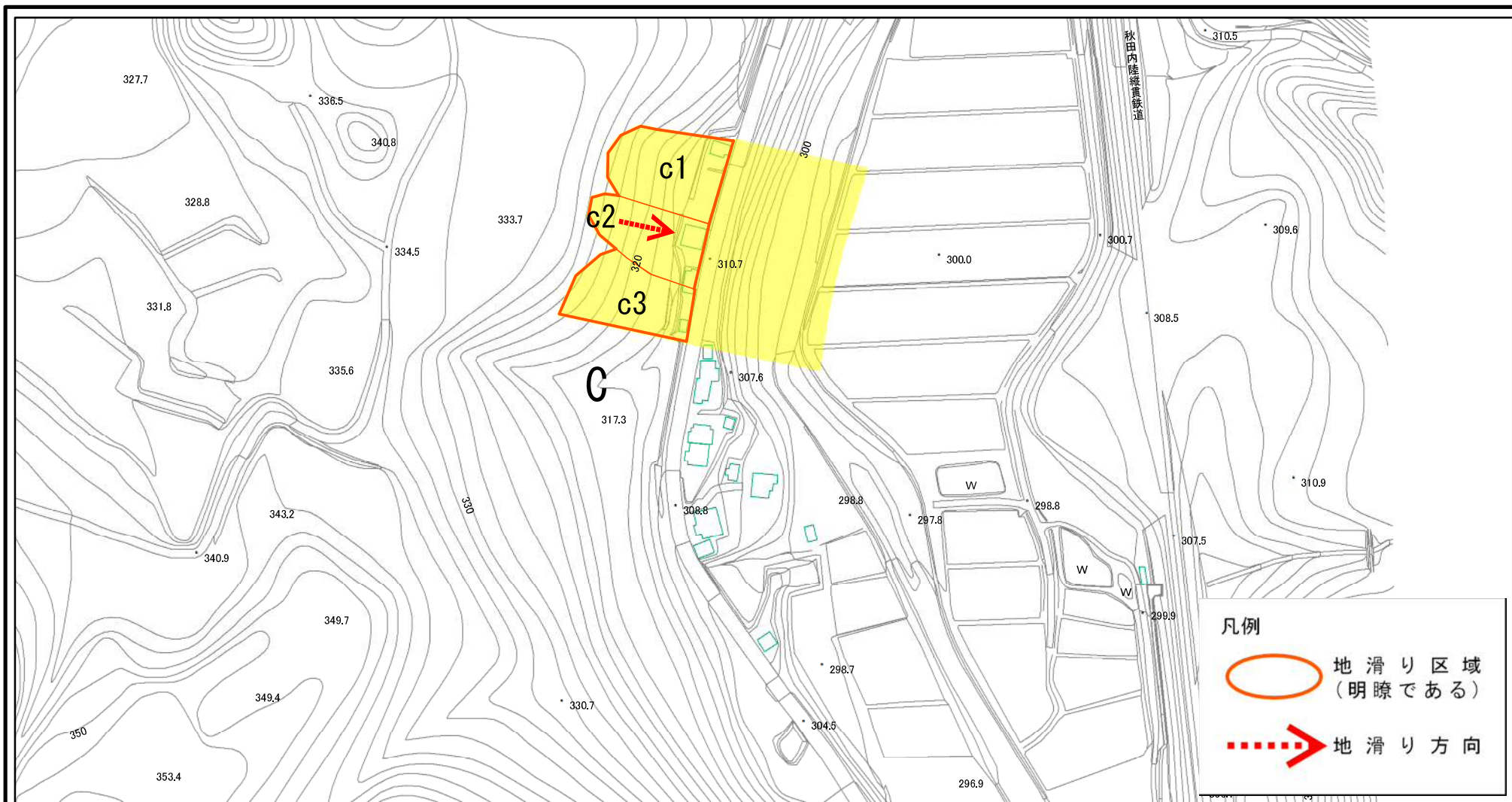
(1/25,000)

様式-1(地)
土砂災害警戒区域・土砂災害特別警戒区域 位置図

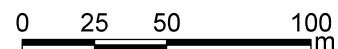
| | |
|---------|---------------------------|
| 自然現象の種類 | 地滑り |
| 箇所番号 | 176-3 |
| 箇所名 | 戸沢3 |
| 地滑り区域名 | C区域 |
| 所在地 | 秋田県仙北市西木町上桧木内坂本、西下戸沢及び杉沢口 |

この地図は、国土地理院長の承認を得て、同院発行の電子地形図25000及び電子地形図20万を複製したものである。（承認番号 平29情複、第1026号）

土砂災害警戒区域等の指定の公示に係る図書(その2)

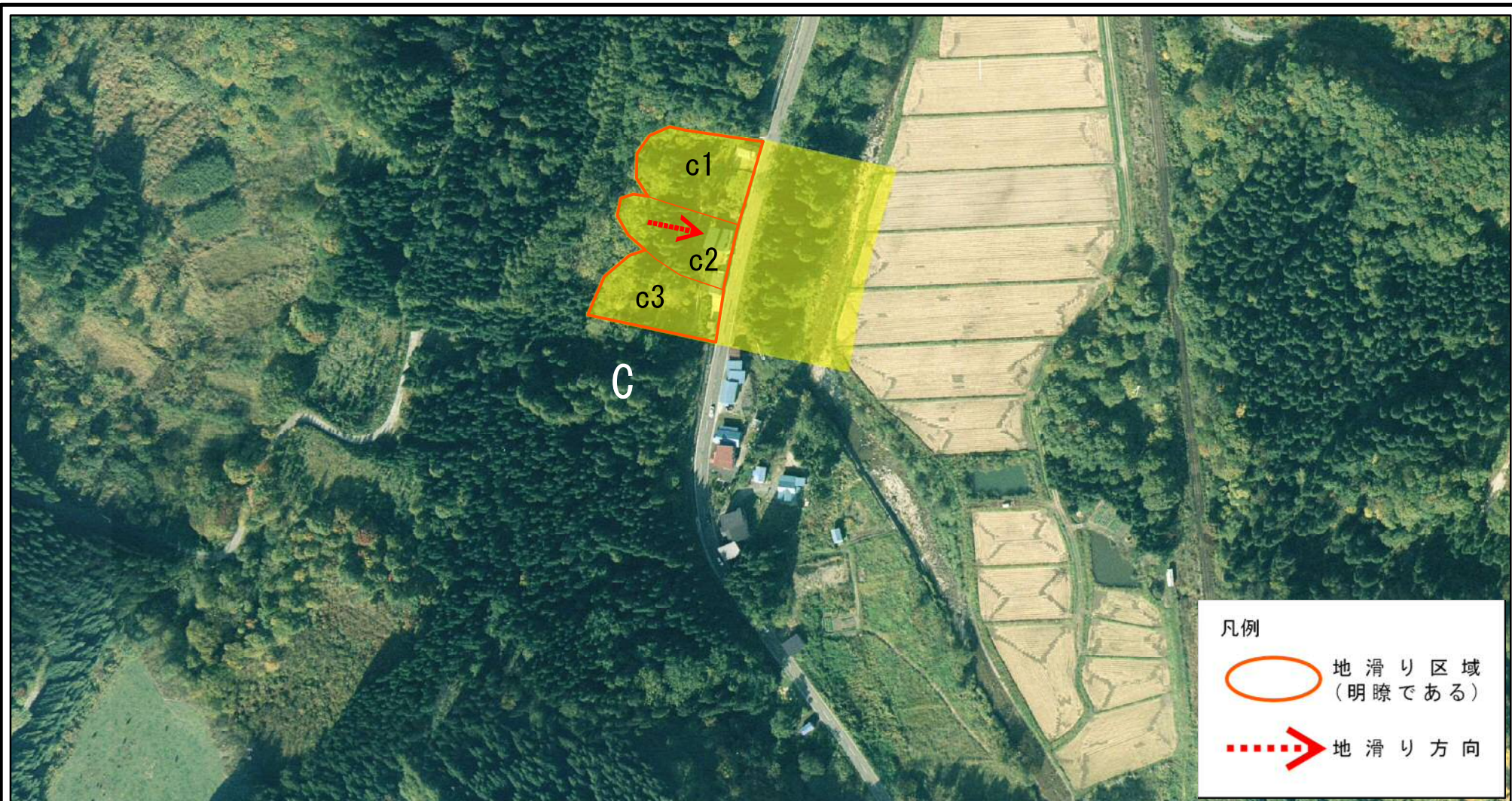


様式-2(地) 土砂災害警戒区域・土砂災害特別警戒区域区域図



| | | | | | | | |
|-------------------------------------|---------------|---------|-------------|--------|----------------------------|-----|-----|
| 土砂災害防止法施行令第二条の基準に該当する区域(土砂災害警戒区域) | 縮尺 1:2,500 | 自然現象の種類 | 地滑り | 箇所番号 | 176-3 | 箇所名 | 戸沢3 |
| | | 告示番号 | 第599号 | 地滑り区域名 | C区域 | | |
| 土砂災害防止法施行令第三条の基準に該当する区域(土砂災害特別警戒区域) | | 告示年月日 | 平成30年12月25日 | 所在地 | 秋田県仙北市西木町上桧木内字坂本、西下戸沢及び杉沢口 | | |

土砂災害警戒区域等の指定の公示に係る図書(その2)



様式一2(地) 土砂災害警戒区域・土砂災害特別警戒区域区域図

0 25 50 100 m

| | | | | | | | | |
|-------------------------------------|---------------|---|---------|-------------|--------|----------------------------|-----|-----|
| 土砂災害防止法施行令第二条の基準に該当する区域(土砂災害警戒区域) | 縮尺 1:2,500 | N | 自然現象の種類 | 地滑り | 箇所番号 | 176-3 | 箇所名 | 戸沢3 |
| | | | 告示番号 | 第599号 | 地滑り区域名 | C区域 | | |
| 土砂災害防止法施行令第三条の基準に該当する区域(土砂災害特別警戒区域) | | | 告示年月日 | 平成30年12月25日 | 所在地 | 秋田県仙北市西木町上桧木内字坂本、西下戸沢及び杉沢口 | | |