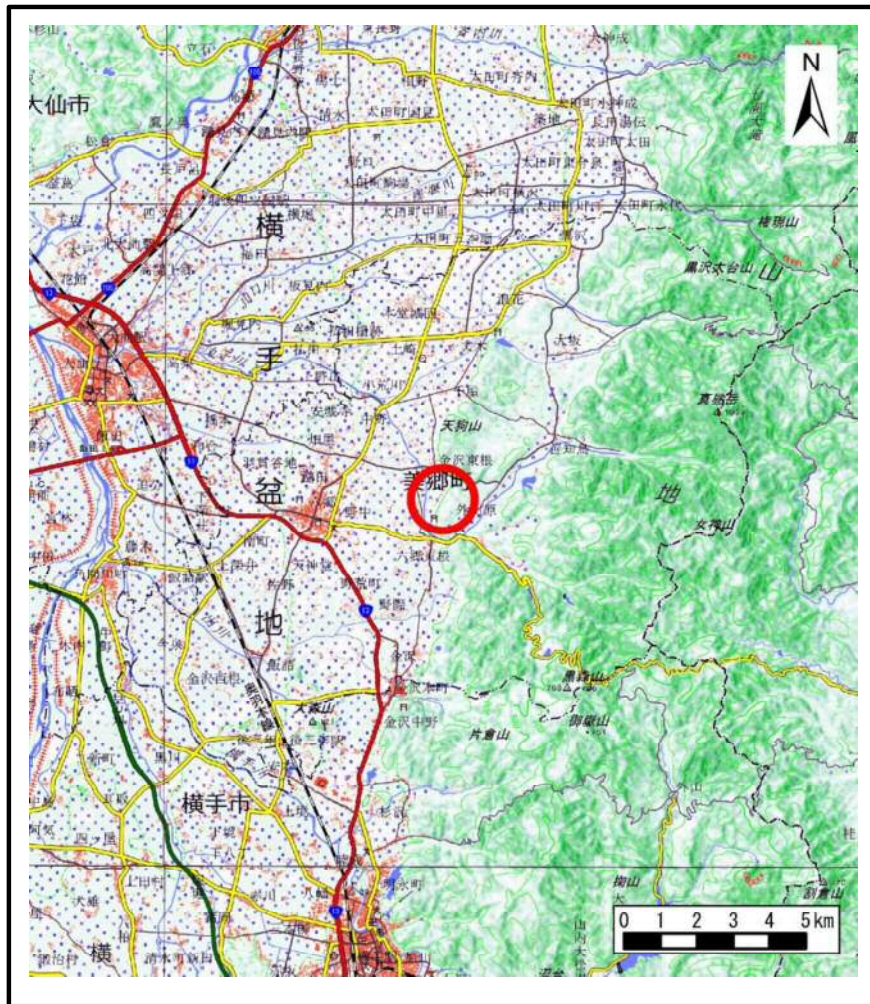
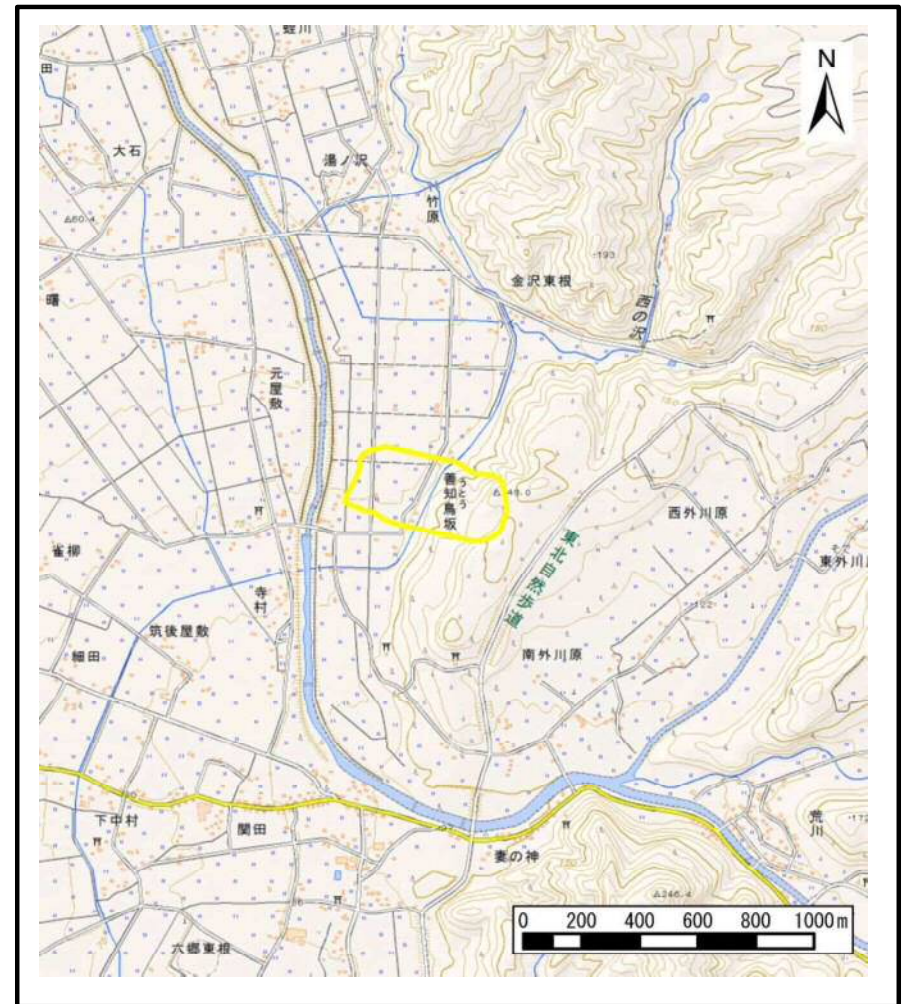


土砂災害警戒区域等の指定の公示に係る図書（その1）



(1/200,000)



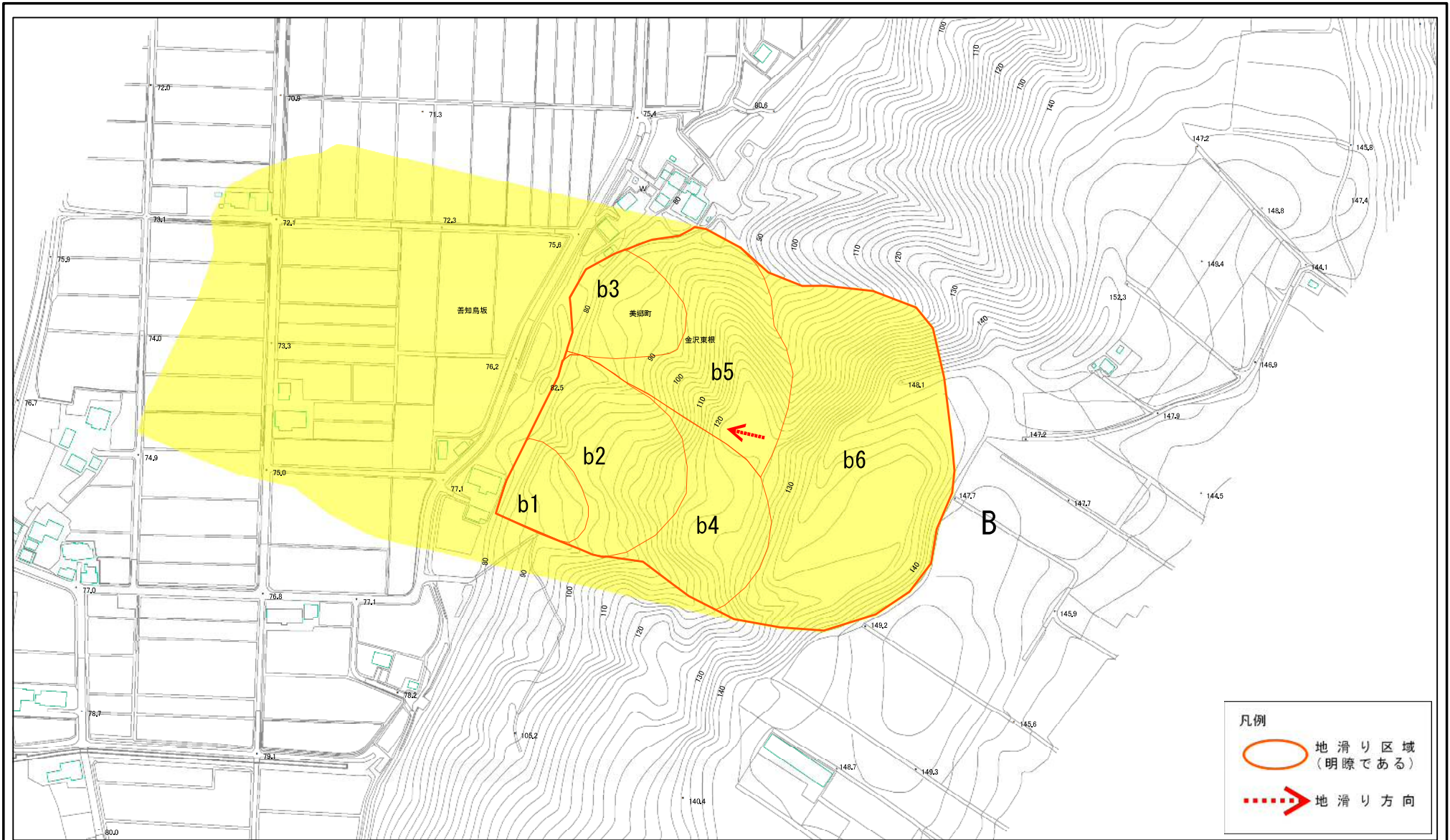
(1/25,000)

様式-1(地)
土砂災害警戒区域・土砂災害特別警戒区域 位置図

自然現象の種類	地滑り
箇所番号	187-2
箇所名	善知鳥坂2
地滑り区域名	B区域
所在地	秋田県仙北郡美郷町金沢東根字善知鳥坂及び川端山

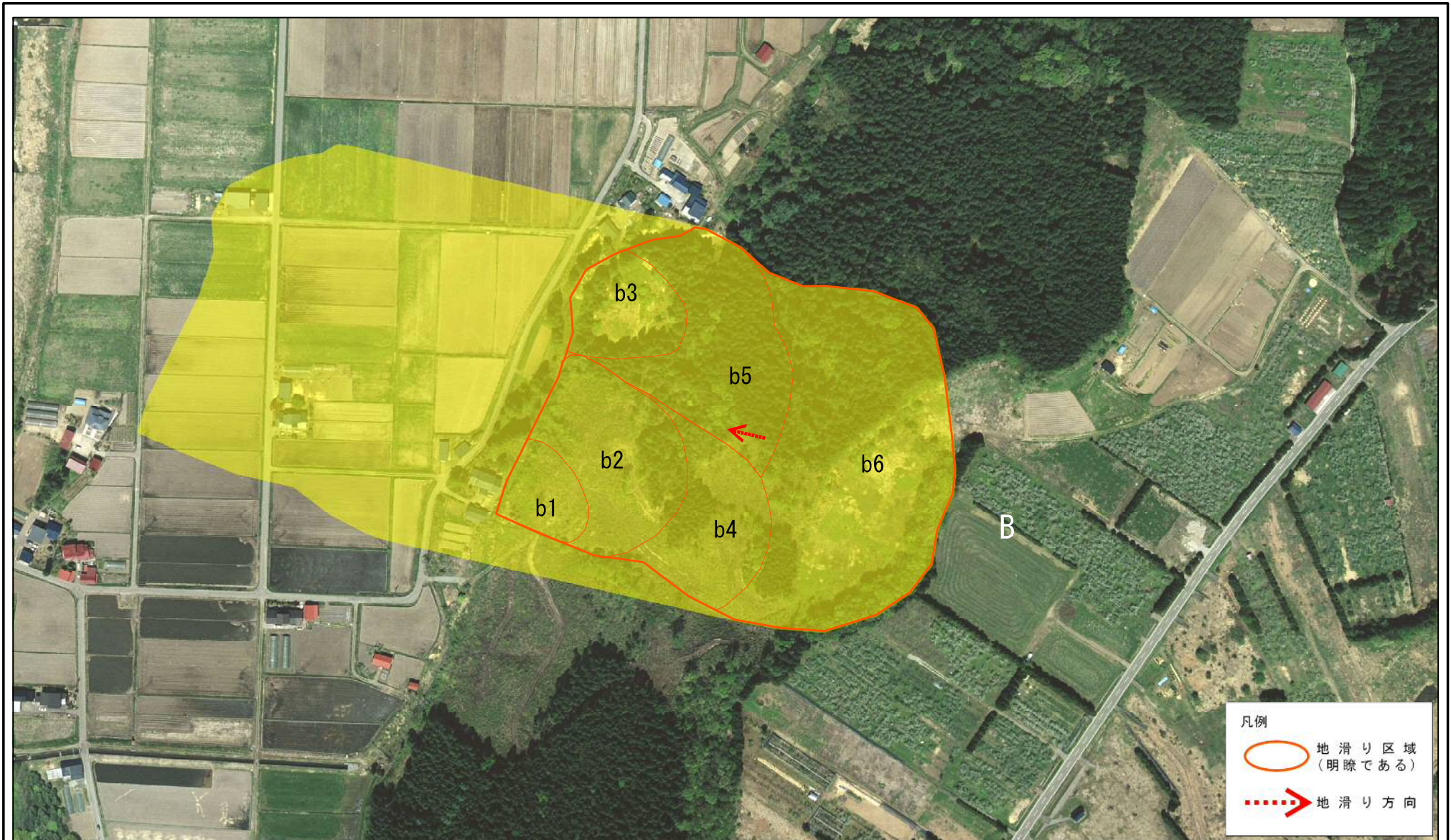
この地図は、国土地理院長の承認を得て、同院発行の電子地形図25000及び電子地形図20万を複製したものである。（承認番号 平29情複、第1026号）

土砂災害警戒区域等の指定の公示に係る図書(その2)



様式一2(地) 土砂災害警戒区域・土砂災害特別警戒区域 区域図	土砂災害防止法施行令第二条の基準に該当する区域(土砂災害警戒区域)		N 縮尺 1:2,500	自然現象の種類 地滑り	箇所番号 187-2	箇所名 善知鳥坂2
	土砂災害防止法施行令第三条の基準に該当する区域(土砂災害特別警戒区域)			告示番号 第599号	地滑り区域名 B区域	
	告示年月日 平成30年12月25日	所在地 秋田県仙北郡美郷町金沢東根字善知鳥坂及び川端山				

土砂災害警戒区域等の指定の公示に係る図書(その2)



様式一(地) 土砂災害警戒区域・土砂災害特別警戒区域 区域図	土砂災害防止法施行令第二条の基準に該当する区域(土砂災害警戒区域)		縮尺 1:2,500	自然現象の種類 地滑り	箇所番号 187-2	箇所名 善知鳥坂2
	土砂災害防止法施行令第三条の基準に該当する区域(土砂災害特別警戒区域)			告示番号 第599号	地滑り区域名 B区域	告示年月日 平成30年12月25日