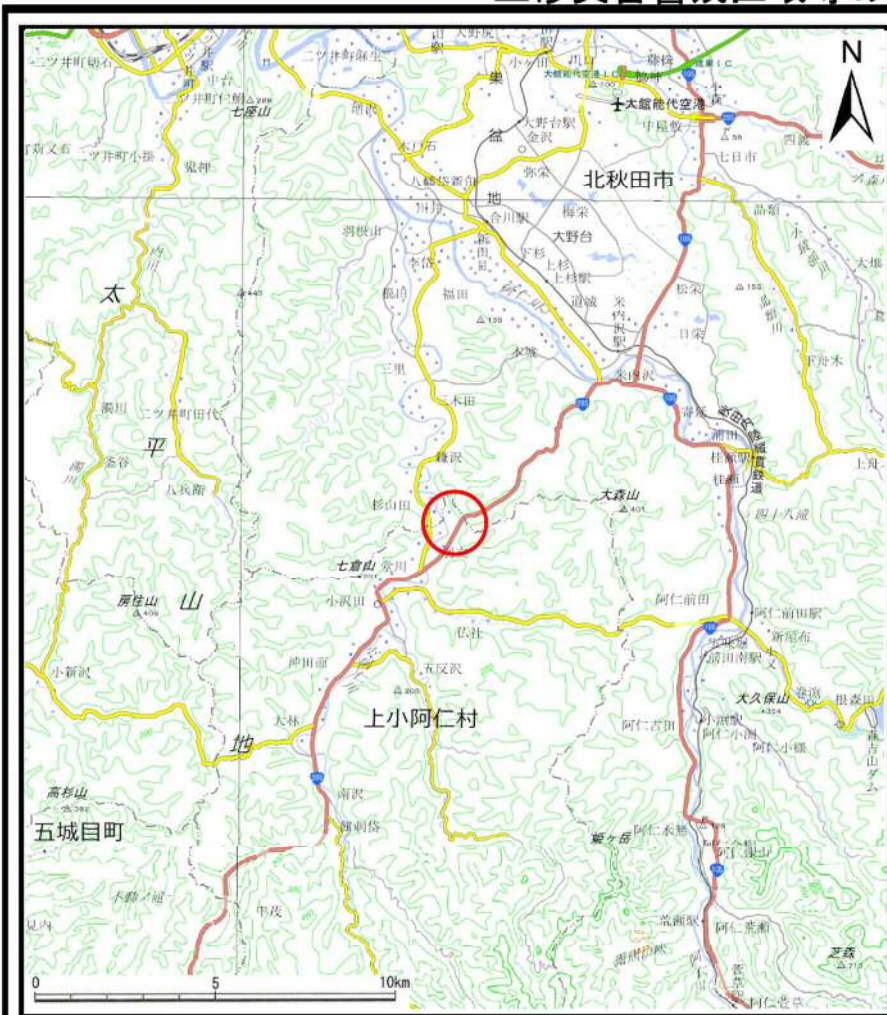
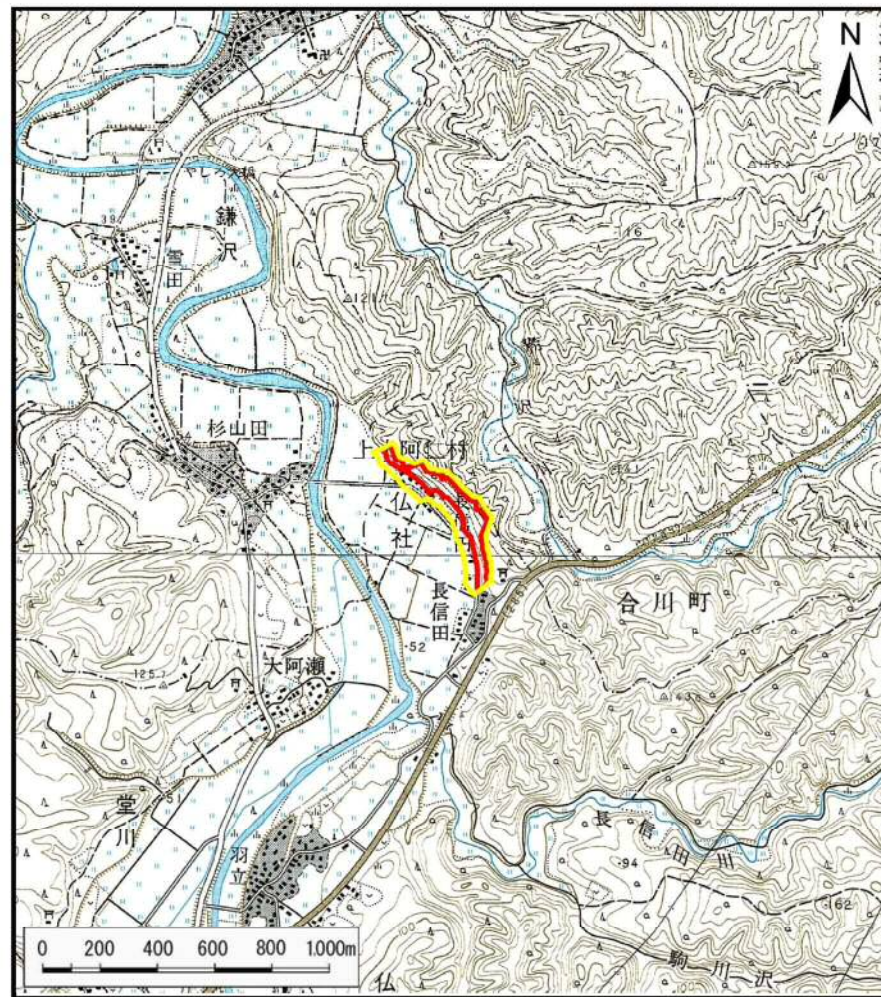


土砂災害警戒区域等の指定の公示に係る図書(その1)



(1/200,000)



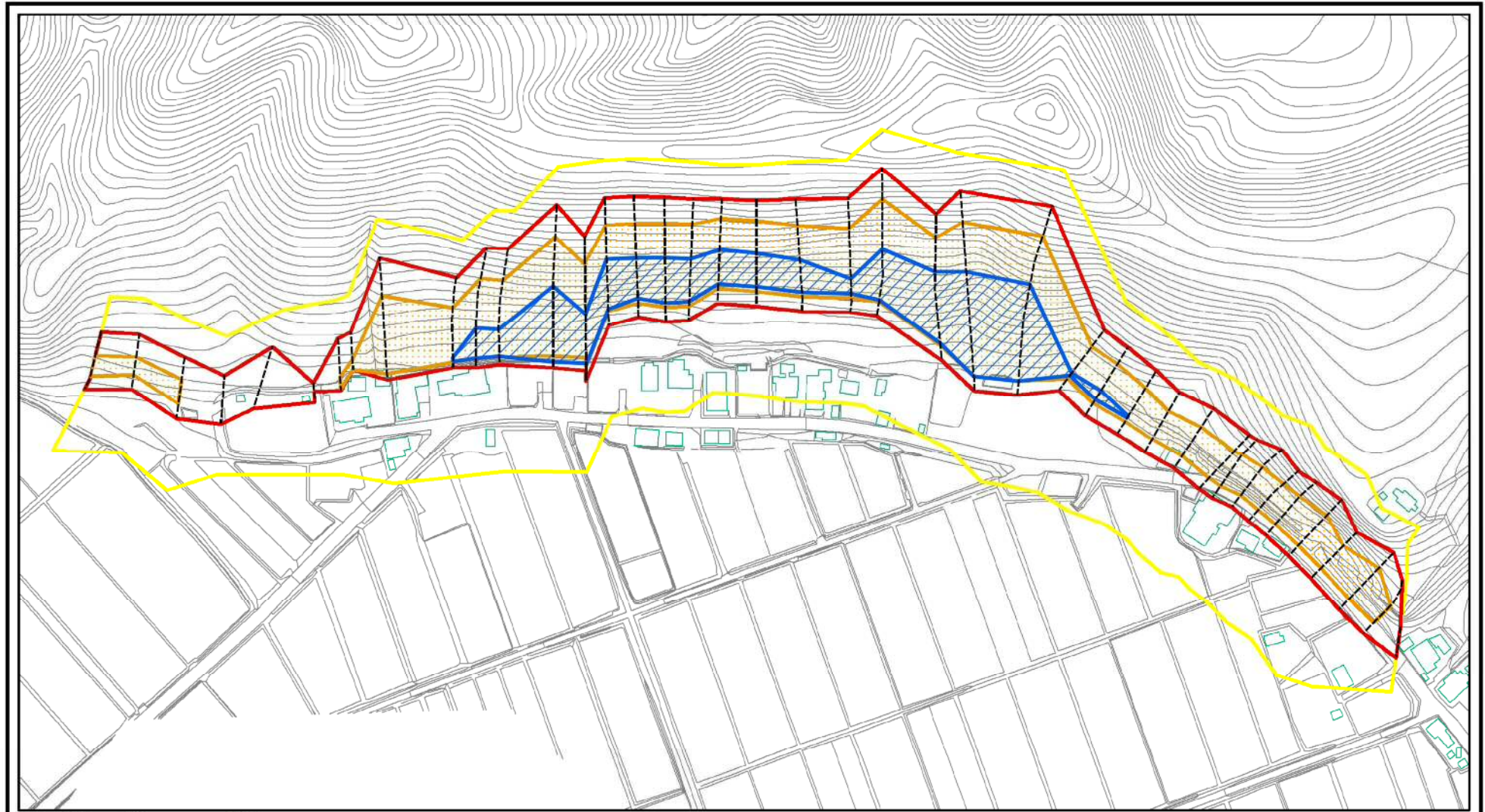
(1/25,000)

様式-1 (急)
土砂災害警戒区域・土砂災害特別警戒区域
位置図

自然現象の種類	急傾斜地の崩壊
箇所番号	I-214
箇所名	長信田
所在地	秋田県北秋田郡上小阿仁村仏社字長信田ノ台及び松台

この地図は、国土地理院長の承認を得て、同院発行の2万5千分1地形図、電子地形図25000及び電子地形図20万を複製したものである。(承認番号 平30情複、第922号)

土砂災害警戒区域等の指定の公示に係る図書(その2)



様式-2(急)

土砂災害警戒区域・土砂災害特別警戒区域
区域図(その1)

土砂災害防止法施行令第二条の基準に該当する区域

土砂災害防止法
施行令第三条の
基準に該当する
区域



縮尺

1:2,500

自然現象
の種類

告示番号

告示年月日

急傾斜地の崩壊

第70号

平成31年2月8日

箇所番号

箇所名

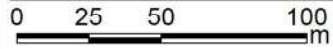
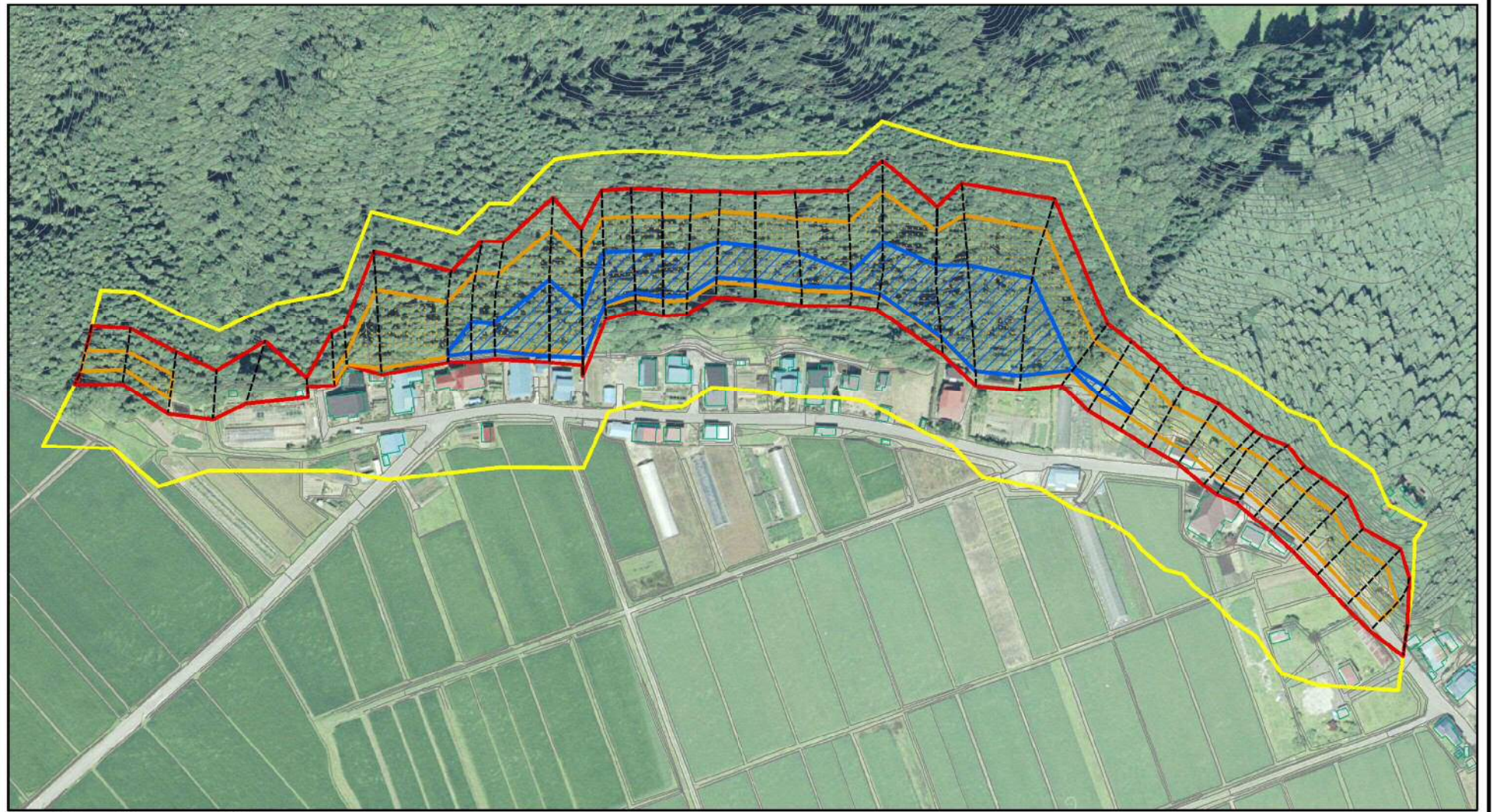
所在地

I-214

長信田

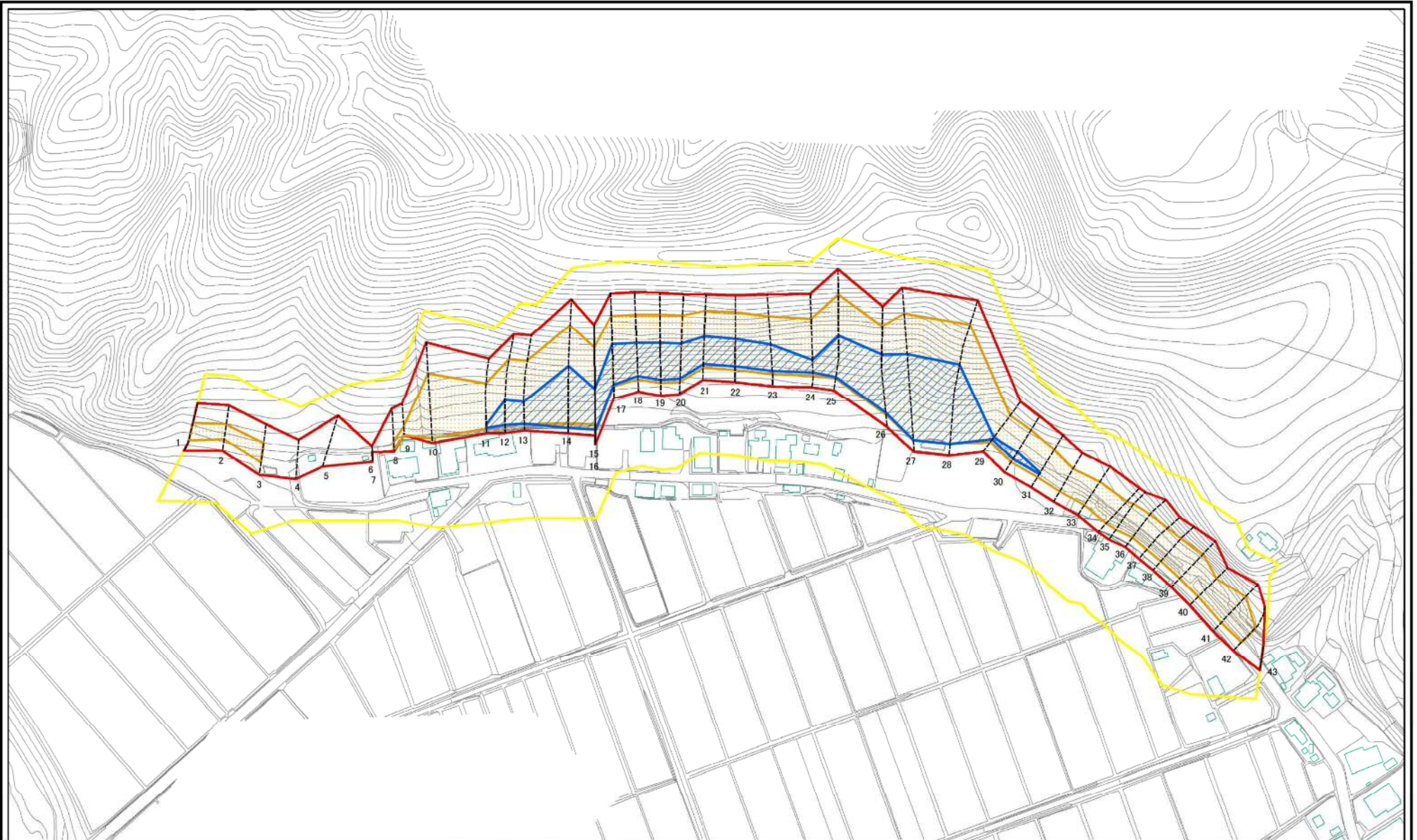
秋田県北秋田郡上小阿仁村
仏社字長信田日ノ台及び松台

土砂災害警戒区域等の指定の公示に係る図書(その2)



様式-2(急) 土砂災害警戒区域・土砂災害特別警戒区域 区域図(その1)	土砂災害防止法施行令第二条の基準に該当する区域		 縮尺 1:2,500	自然現象の種類	急傾斜地の崩壊	箇所番号	I-214	
	土砂災害防止法施行令第三条の基準に該当する区域			告示番号	第70号	箇所名	長信田	
	土砂等の(移動)高さが1m以下の場合、土砂等の移動による力が100kN/m ² を超える区域			告示年月日	平成31年2月8日	所在地	秋田県北秋田郡上小阿仁村 仏社字長信田日ノ台及び松台	
	土砂等の堆積の高さが3mを超える区域			それ以外の区域				

土砂災害警戒区域等の指定の公示に係る図書(その2-1)



0 25 50 100
m

図中の数字は横断測線番号を示す

様式-2-1(急)
土砂災害警戒区域・土砂災害特別警戒区域
区域図(その2)

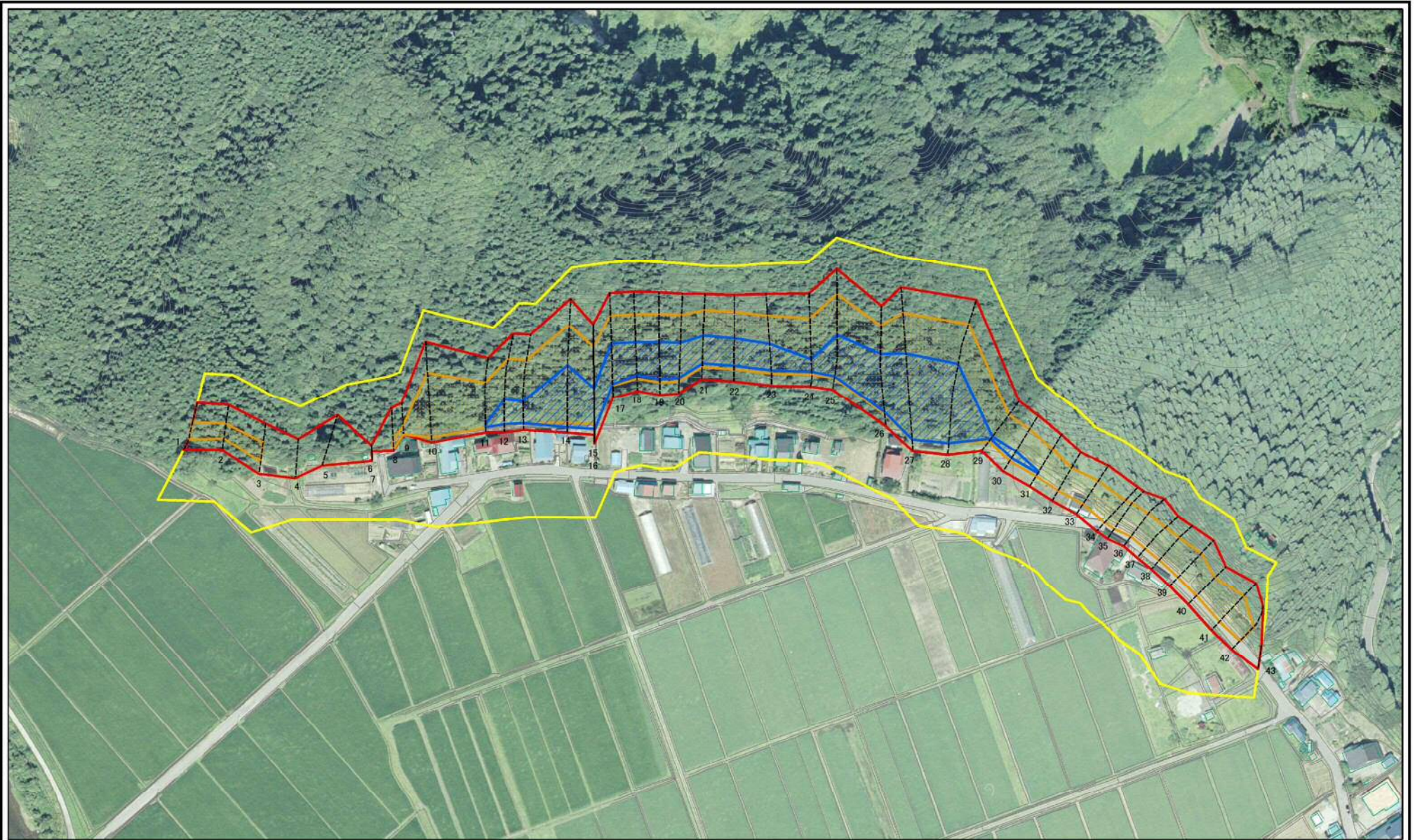
土砂災害防止法施行令第2条の基準に該当する区域
土砂災害防止法
施行令第3条の
基準に該当する
区域
土石等の(移動)高さが1m以下の場合
土石等の移動による力が100kN/mを超える区域
土石等の堆積の高さが9mを超える区域
それ以外の区域

縮尺
1:2,000

自然現象
の種類
急傾斜地の崩壊
告示番号
第70号
告示年月日
平成31年2月8日

箇所番号
I-214
箇所名
長信田
所在地
秋田県北秋田郡上小阿仁村
仏社字長信田日ノ台及び松台

土砂災害警戒区域等の指定の公示に係る図書(その2-1)



0 25 50 100
m

図中の数字は横断測線番号を示す

様式-2-1(急)
土砂災害警戒区域・土砂災害特別警戒区域
区域図(その2)

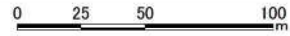
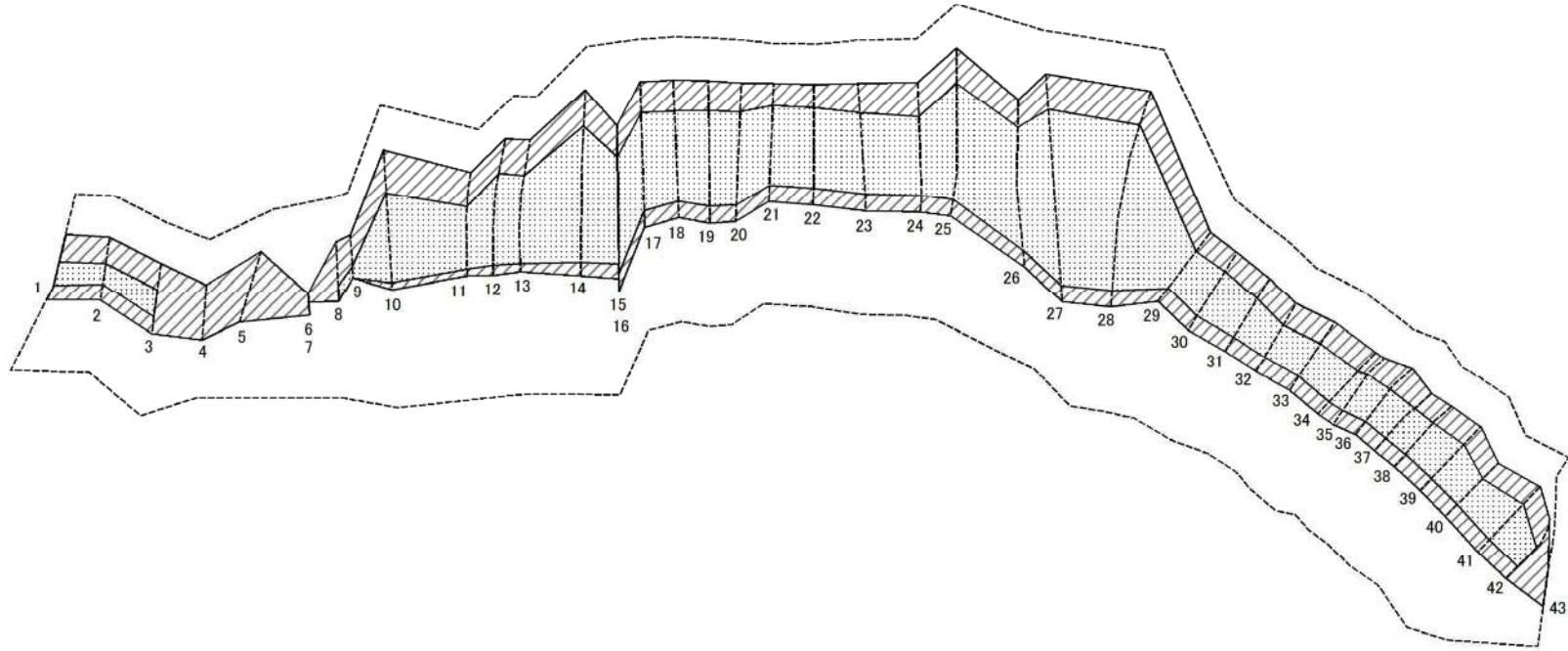
土砂災害防止法施行令第2条の基準に該当する区域
土砂災害防止法
施行令第3条の
基準に該当する
区域
土石等の(移動)高さが1m以下の場合
土石等の移動による力が100kN/mを超える区域
土石等の堆積の高さが9mを超える区域
それ以外の区域

縮尺
1:2,000

自然現象
の種類
急傾斜地の崩壊
告示番号
第70号
告示年月日
平成31年2月8日

箇所番号
I-214
箇所名
長信田
所在地
秋田県北秋田郡上小阿仁村
仏社字長信田日ノ台及び松台

土砂災害警戒区域等の指定の公示に係る図書(その2-2)



図中の数字は横断測線番号を示す

様式-2-2(急)
土砂災害特別警戒区域の区域区分図
(急傾斜地の崩壊に伴う土石等の移動により
建築物の地上部に作用すると想定される力)

土砂災害防止法施行令第2条の基準に該当する区域



土砂災害防止法
施行令第3条の
基準に該当する
区域



縮尺

1:2,000

自然現象
の種類

告示番号

告示年月日

急傾斜地の崩壊

第70号

平成31年2月8日

箇所番号

箇所名

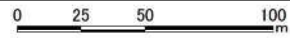
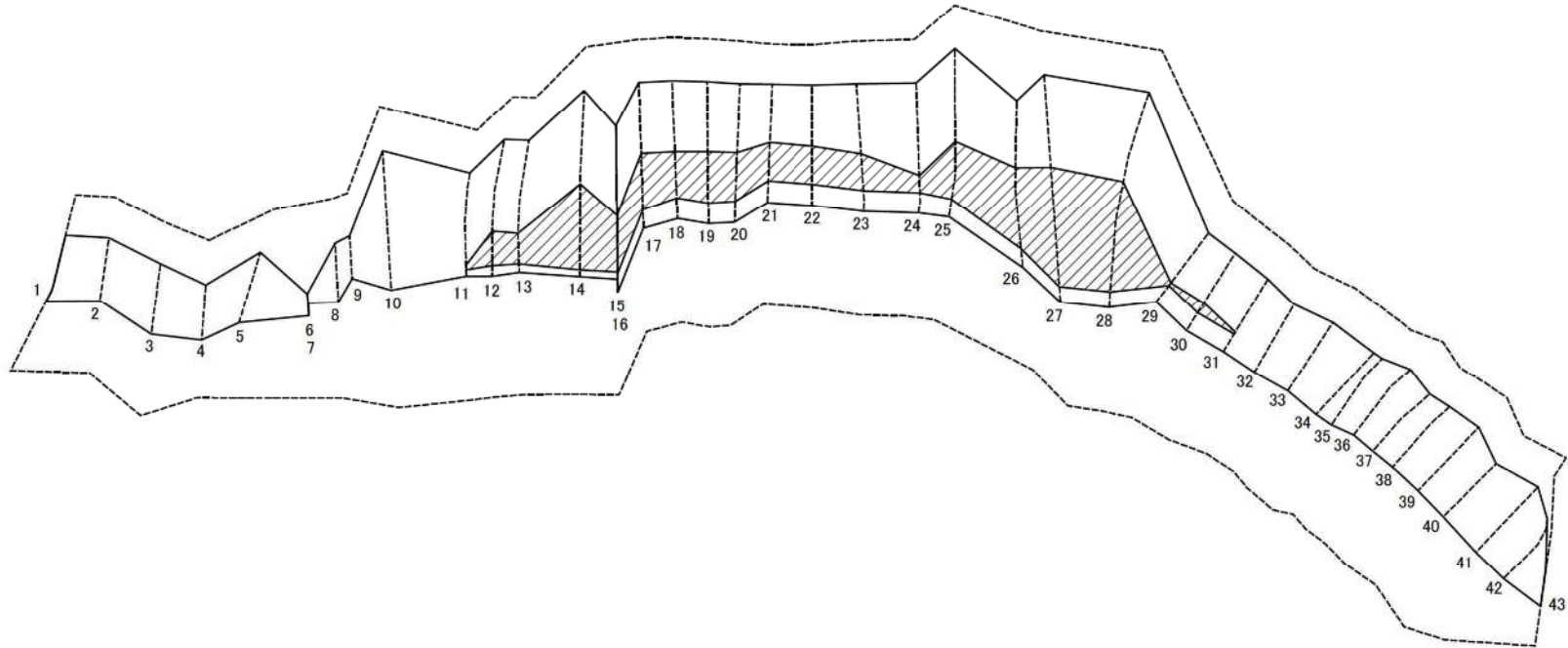
所在地

I-214

長信田

秋田県北秋田郡上小阿仁村
仏社字長信田日ノ台及び松台

土砂災害警戒区域等の指定の公示に係る図書(その2-3)



図中の数字は横断測線番号を示す

様式-2-3(急)
土砂災害特別警戒区域の区域区分図
(急傾斜地の崩壊に伴う土石等の堆積により
建築物の地上部に作用すると想定される力)

土砂災害防止法施行令第2条の基準に該当する区域
土砂災害防止法
施行令第3条の
基準に該当する
区域
土石等の堆積の高さが3mを超える区域
それ以外の区域

縮尺
1:2,000

自然現象
の種類
急傾斜地の崩壊

告示番号
第70号

告示年月日
平成31年2月8日

箇所番号
I-214

箇所名
長信田

所在地
秋田県北秋田郡上小阿仁村
仏社字長信田日ノ台及び松台

土砂災害警戒区域等の指定の公示に係る図書(その3)(案)

(1/1)

横断測線の区間	土石等の移動により建築物の地上部に作用すると想定される力				土石等の堆積により建築物の地上部に作用すると想定される力				横断測線の区間	土石等の移動により建築物の地上部に作用すると想定される力				土石等の堆積により建築物の地上部に作用すると想定される力			
	土石等の(移動)高さが1m以下の場合、土石等の移動による力が100kN/m ² を超える区域		それ以外の区域		土石等の堆積の高さが3mを超える区域		それ以外の区域			土石等の(移動)高さが1m以下の場合、土石等の移動による力が100kN/m ² を超える区域		それ以外の区域		土石等の堆積の高さが3mを超える区域		それ以外の区域	
	力の大きさのうち最大のもの(kN/m ²)	土石等の高さ(m)	力の大きさのうち最大のもの(kN/m ²)	土石等の高さ(m)	力の大きさのうち最大のもの(kN/m ²)	土石等の高さ(m)	力の大きさのうち最大のもの(kN/m ²)	土石等の高さ(m)		力の大きさのうち最大のもの(kN/m ²)	土石等の高さ(m)	力の大きさのうち最大のもの(kN/m ²)	土石等の高さ(m)	力の大きさのうち最大のもの(kN/m ²)	土石等の高さ(m)	力の大きさのうち最大のもの(kN/m ²)	土石等の高さ(m)
1 ~ 2	118.24	1.00	100.00	1.00	-	-	10.65	2.42	29 ~ 30	138.29	1.00	100.00	1.00	14.36	3.26	13.20	3.00
2 ~ 3	122.06	1.00	100.00	1.00	-	-	12.18	2.77	30 ~ 31	138.29	1.00	100.00	1.00	14.36	3.26	13.20	3.00
3 ~ 4	-	-	100.00	1.00	-	-	12.18	2.77	31 ~ 32	133.01	1.00	100.00	1.00	-	-	13.20	3.00
4 ~ 5	-	-	100.00	1.00	-	-	9.95	2.26	32 ~ 33	128.15	1.00	100.00	1.00	-	-	12.32	2.80
5 ~ 6	-	-	100.00	1.00	-	-	9.95	2.26	33 ~ 34	128.86	1.00	100.00	1.00	-	-	12.23	2.78
7 ~ 8	-	-	100.00	1.00	-	-	9.85	2.24	34 ~ 35	133.51	1.00	100.00	1.00	-	-	13.20	3.00
8 ~ 9	109.30	1.00	100.00	1.00	-	-	10.28	2.34	35 ~ 36	133.51	1.00	100.00	1.00	-	-	13.20	3.00
9 ~ 10	121.53	1.00	100.00	1.00	-	-	13.12	2.98	36 ~ 37	133.00	1.00	100.00	1.00	-	-	12.66	2.88
10 ~ 11	125.56	1.00	100.00	1.00	-	-	13.20	3.00	37 ~ 38	133.00	1.00	100.00	1.00	-	-	12.66	2.88
11 ~ 12	128.28	1.00	100.00	1.00	13.47	3.06	13.20	3.00	38 ~ 39	132.79	1.00	100.00	1.00	-	-	13.20	3.00
12 ~ 13	128.28	1.00	100.00	1.00	13.44	3.05	13.20	3.00	39 ~ 40	132.79	1.00	100.00	1.00	-	-	13.20	3.00
13 ~ 14	129.47	1.00	100.00	1.00	17.16	3.90	13.20	3.00	40 ~ 41	134.05	1.00	100.00	1.00	-	-	13.20	3.00
14 ~ 15	133.47	1.00	100.00	1.00	17.16	3.90	13.20	3.00	41 ~ 42	134.05	1.00	100.00	1.00	-	-	13.20	3.00
16 ~ 17	133.75	1.00	100.00	1.00	15.89	3.61	13.20	3.00	42 ~ 43	-	-	100.00	1.00	-	-	11.65	2.65
17 ~ 18	133.45	1.00	100.00	1.00	15.89	3.61	13.20	3.00	~								
18 ~ 19	134.31	1.00	100.00	1.00	13.78	3.13	13.20	3.00	~								
19 ~ 20	135.62	1.00	100.00	1.00	13.88	3.15	13.20	3.00	~								
20 ~ 21	145.53	1.00	100.00	1.00	14.91	3.39	13.20	3.00	~								
21 ~ 22	145.53	1.00	100.00	1.00	14.91	3.39	13.20	3.00	~								
22 ~ 23	143.34	1.00	100.00	1.00	14.63	3.33	13.20	3.00	~								
23 ~ 24	132.94	1.00	100.00	1.00	13.79	3.13	13.20	3.00	~								
24 ~ 25	129.44	1.00	100.00	1.00	15.58	3.54	13.20	3.00	~								
25 ~ 26	140.11	1.00	100.00	1.00	16.27	3.70	13.20	3.00	~								
26 ~ 27	140.11	1.00	100.00	1.00	17.18	3.90	13.20	3.00	~								
27 ~ 28	130.28	1.00	100.00	1.00	17.18	3.90	13.20	3.00	~								
28 ~ 29	133.26	1.00	100.00	1.00	17.18	3.90	13.20	3.00	~								

様式-3(急) 建築物の構造の規制に必要な衝撃に関する事項	自然現象の種類	急傾斜地の崩壊	箇所番号	I-214
	告示番号	第70号	箇所名	長信田
	告示年月日	平成31年2月8日	所在地	秋田県北秋田郡上小阿仁村 仏社字長信田日ノ台及び松台