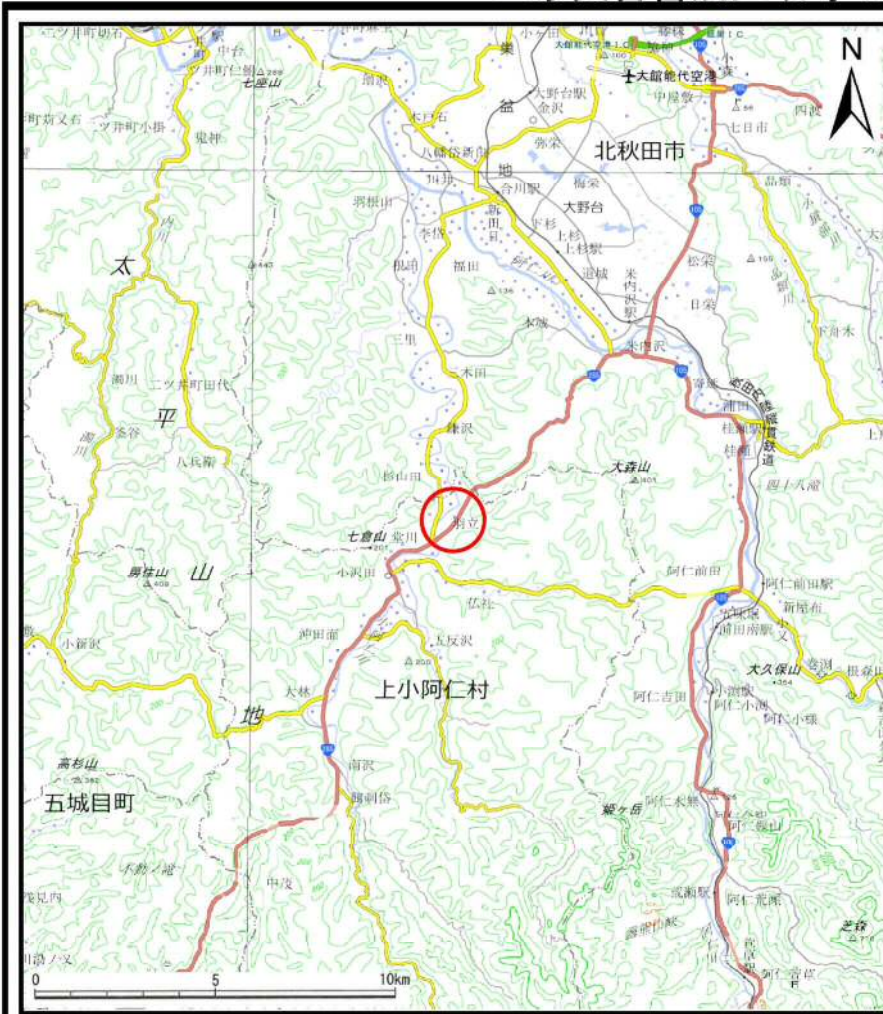
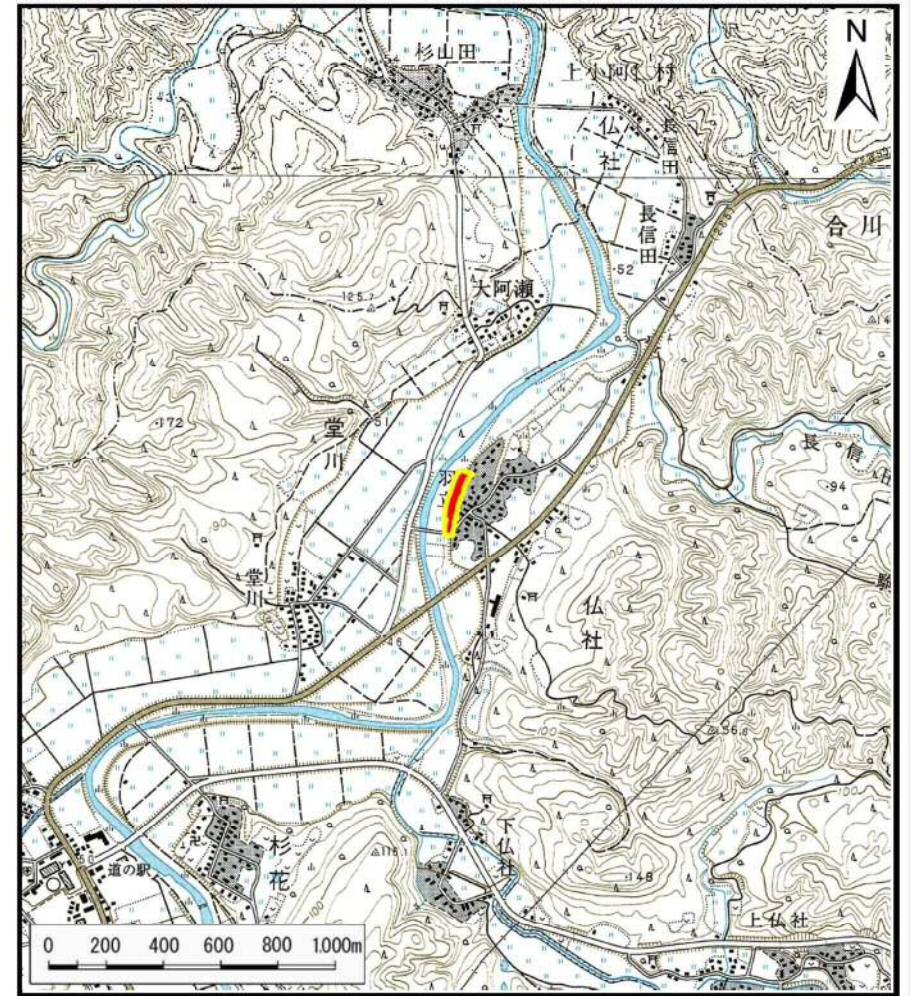


土砂災害警戒区域等の指定の公示に係る図書(その1)



(1/200,000)



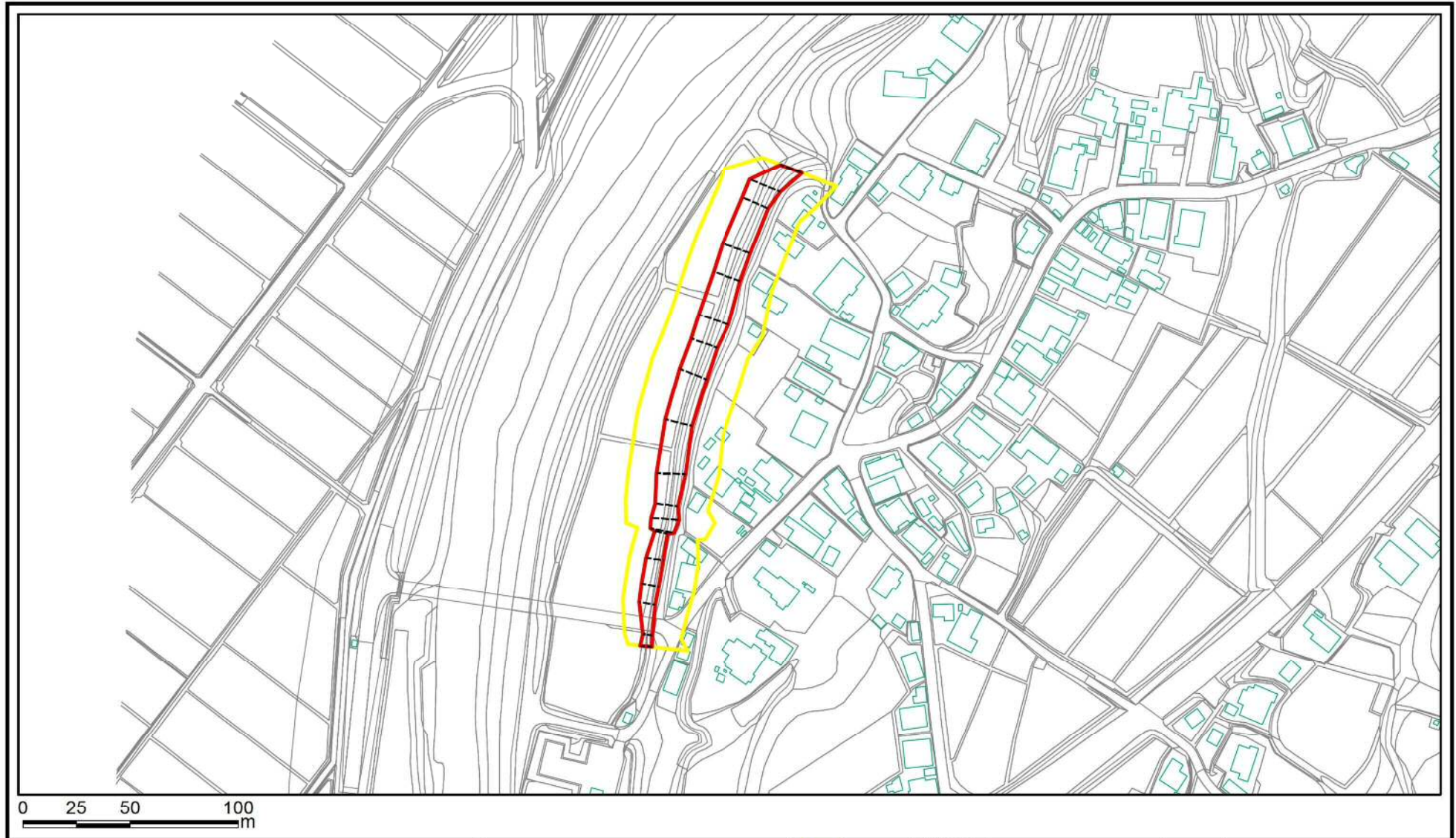
(1/25,000)

様式-1 (急)
土砂災害警戒区域・土砂災害特別警戒区域
位置図

| | |
|---------|--------------------|
| 自然現象の種類 | 急傾斜地の崩壊 |
| 箇所番号 | II-183 |
| 箇所名 | 羽立台 |
| 所在地 | 秋田県北秋田郡上小阿仁村仏社字羽立台 |

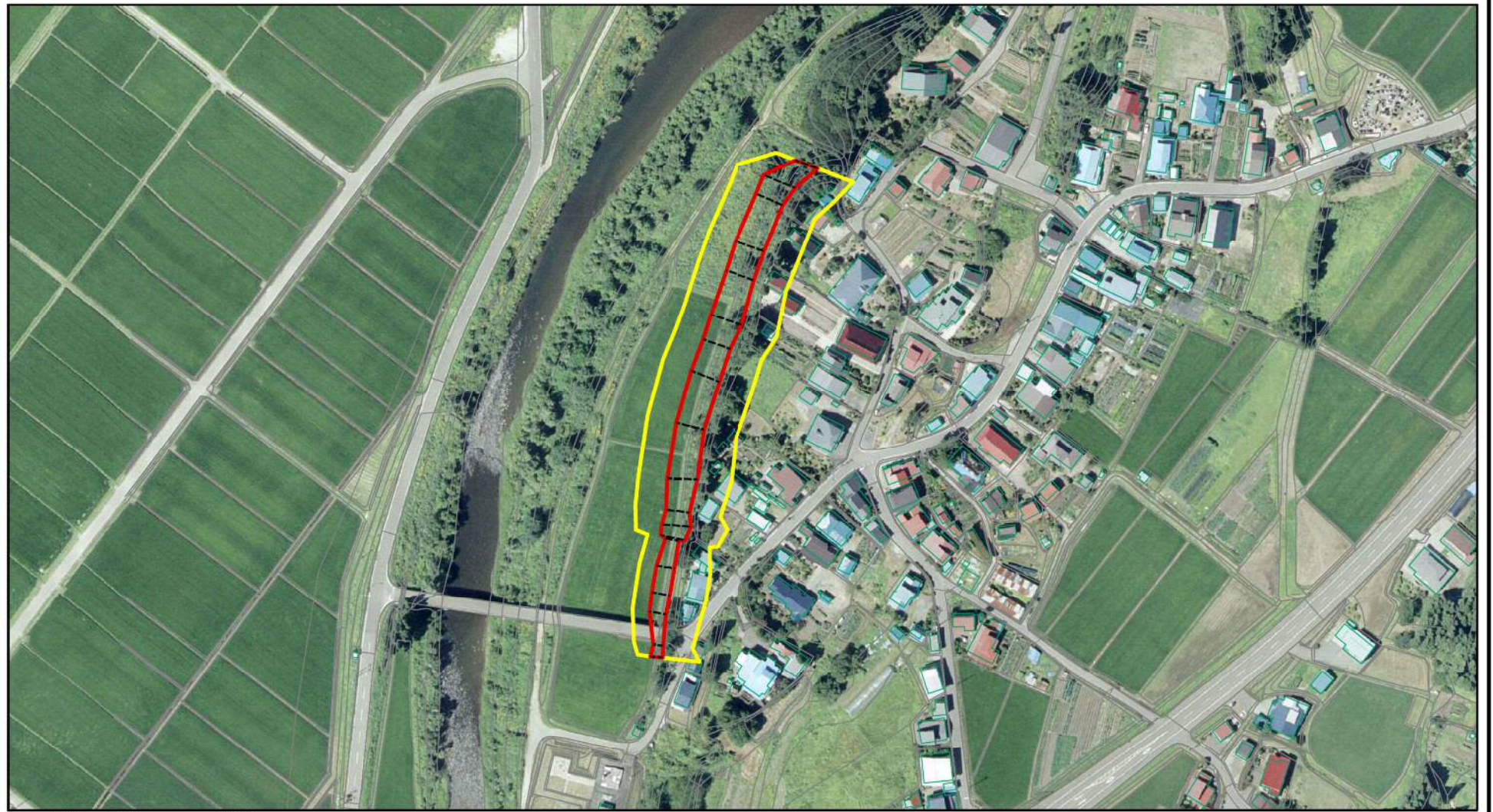
この地図は、国土地理院長の承認を得て、同院発行の2万5千分1地形図、電子地形図25000及び電子地形図20万を複製したものである。(承認番号 平30情複、第922号)

土砂災害警戒区域等の指定の公示に係る図書(その2)



| | | | | | | | | |
|--|---|--|--------------------|---------|-----------|------|---------------------|--|
| 様式-2(急) 土砂災害警戒区域・土砂災害特別警戒区域 区域図(その1) | 土砂災害防止法施行令第二条の基準に該当する区域 | | N 縮尺 1:2,500 | 自然現象の種類 | 急傾斜地の崩壊 | 箇所番号 | II-183 | |
| | 土砂災害防止法施行令第三条の基準に該当する区域 | | | 告示番号 | 第70号 | 箇所名 | 羽立台 | |
| | 土砂等の(移動)高さが1m以下の場合、土砂等の移動による力が100kN/m ² を超える区域 | | | 告示年月日 | 平成31年2月8日 | 所在地 | 秋田県北秋田郡上小阿仁村 仏社字羽立台 | |
| | 土砂等の堆積の高さが3mを超える区域 | | | | | | | |
| それ以外の区域 | | | | | | | | |

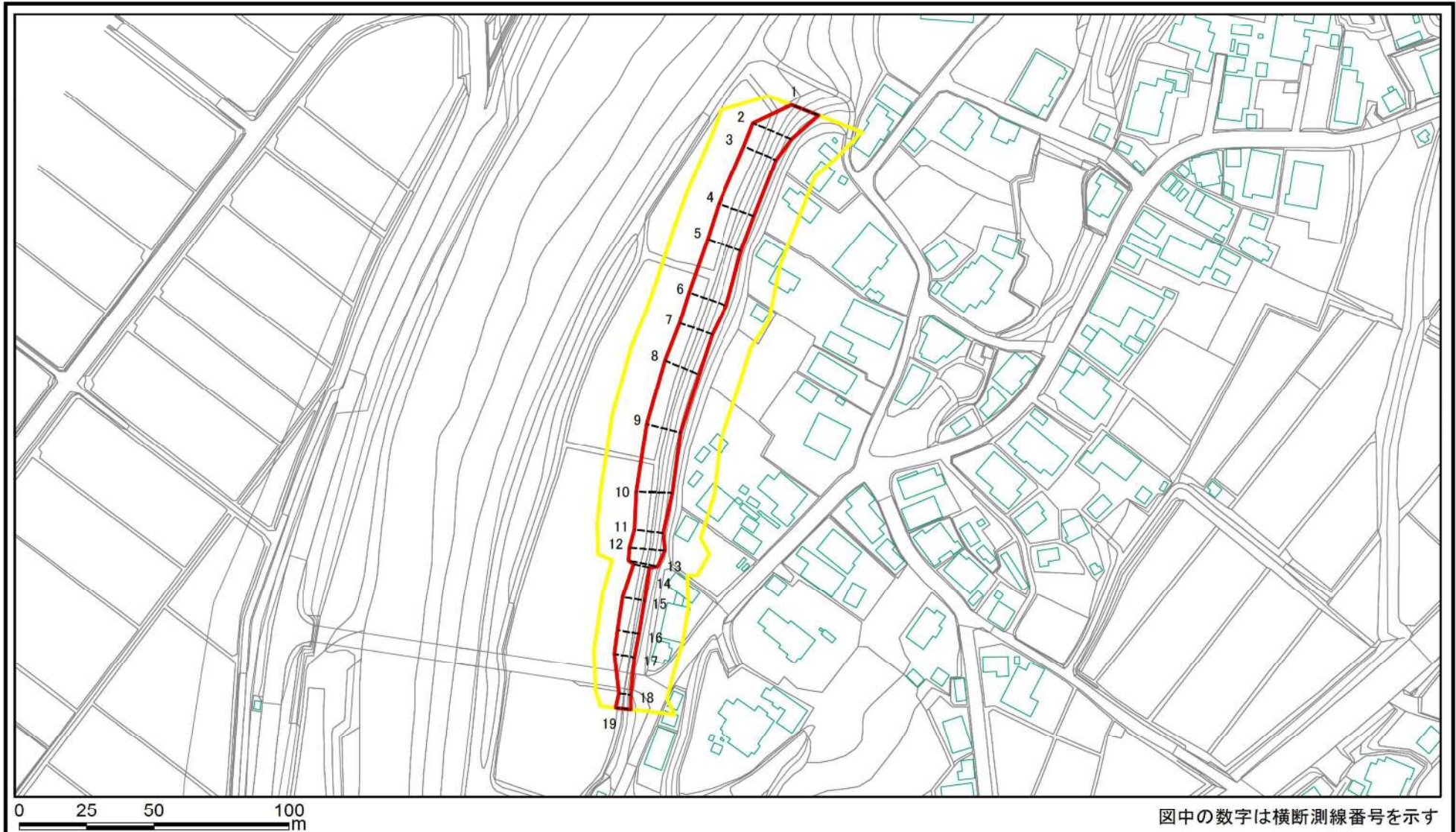
土砂災害警戒区域等の指定の公示に係る図書(その2)



0 25 50 100
m

| | | | | | | | |
|--|---|--|-------|---------------|-----------|------|------------------------|
| 様式-2(急) 土砂災害警戒区域・土砂災害特別警戒区域 区域図(その1) | 土砂災害防止法施行令第二条の基準に該当する区域 | | N | 自然現象の種類 | 急傾斜地の崩壊 | 箇所番号 | II-183 |
| | 土砂災害防止法施行令第三条の基準に該当する区域 | | | 縮尺 1:2,500 | 告示番号 | 第70号 | 箇所名 |
| | 土砂等の(移動)高さが1m以下の場合、土砂等の移動による力が100kN/m ² を超える区域 | | 告示年月日 | | 平成31年2月8日 | 所在地 | 秋田県北秋田郡上小阿仁村 仏社字羽立台 |
| | 土砂等の堆積の高さが3mを超える区域 | | | | | | |
| | それ以外の区域 | | | | | | |

土砂災害警戒区域等の指定の公示に係る図書(その2-1)



図中の数字は横断測線番号を示す

| | | | | | | | |
|---|--|----------|--------------------|---------|-----------|------|------------------------|
| 様式-2-1(急) 土砂災害警戒区域・土砂災害特別警戒区域 区域図(その2) | 土砂災害防止法施行令第二条の基準に該当する区域 | | N 縮尺 1:2,000 | 自然現象の種類 | 急傾斜地の崩壊 | 箇所番号 | II-183 |
| | 土砂災害防止法施行令第三条の基準に該当する区域 | | | 告示番号 | 第70号 | 箇所名 | 羽立台 |
| | 土砂等の(移動)高さが1m以下の場合、 土砂等の移動による力が100kN/m ² を超える区域 土砂等の堆積の高さが3mを超える区域 それ以外の区域 | | | 告示年月日 | 平成31年2月8日 | 所在地 | 秋田県北秋田郡上小阿仁村 仏社字羽立台 |

土砂災害警戒区域等の指定の公示に係る図書(その2-1)



図中の数字は横断測線番号を示す

様式-2-1(急)

土砂災害警戒区域・土砂災害特別警戒区域
区域図(その2)

土砂災害防止法施行令第二条の基準に該当する区域



土砂災害防止法
施行令第三条の
基準に該当する
区域

土石等の(移動)高さが1m以下の場合、
土石等の移動による力が100kN/m²を超える区域



土石等の堆積の高さが3mを超える区域



それ以外の区域



縮尺

1:2,000

自然現象
の種類

急傾斜地の崩壊

箇所番号

II-183

告示番号

第70号

箇所名

羽立台

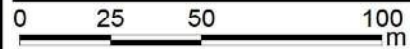
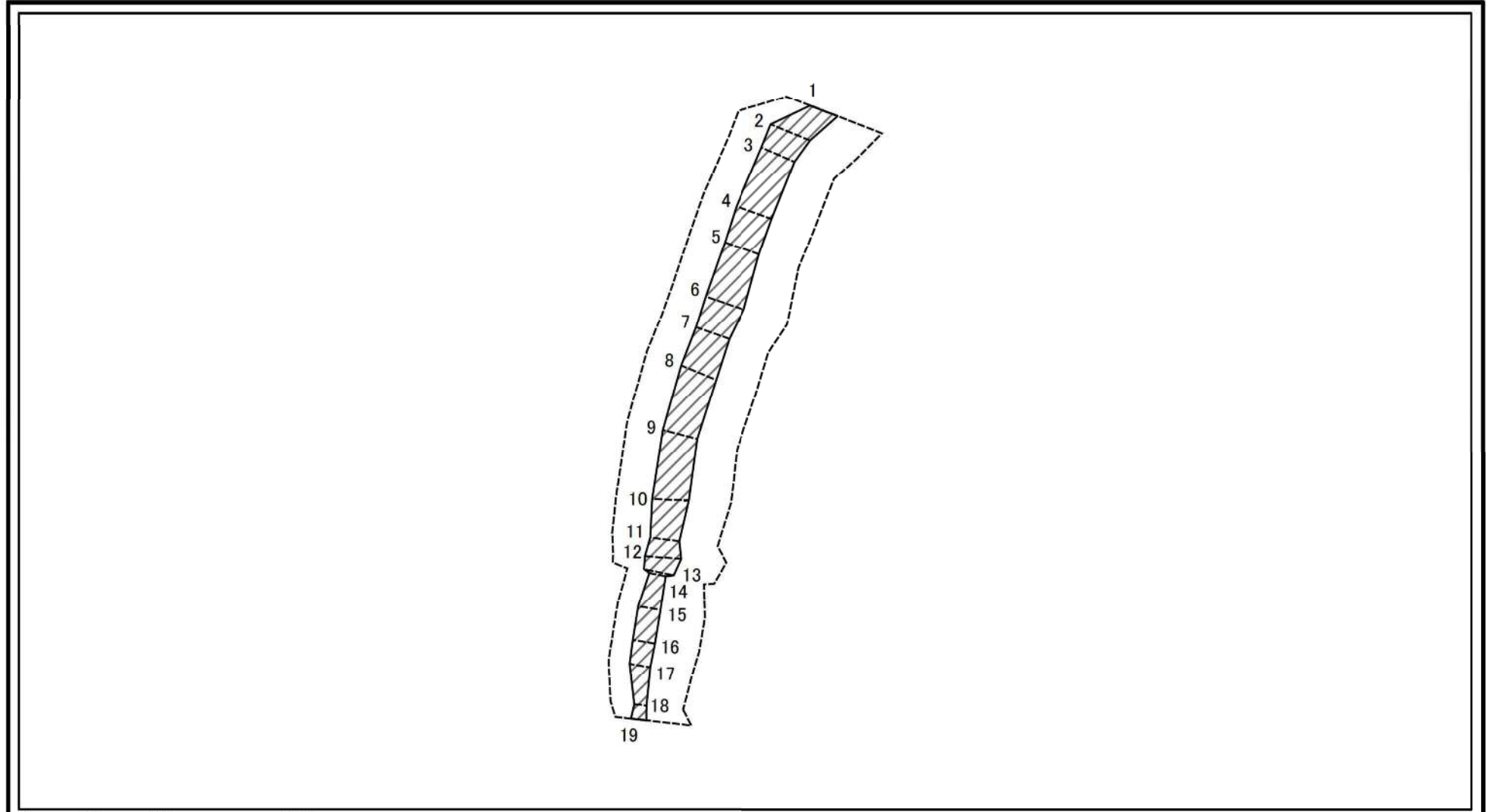
告示年月日

平成31年2月8日

所在地

秋田県北秋田郡上小阿仁村
仏社字羽立台

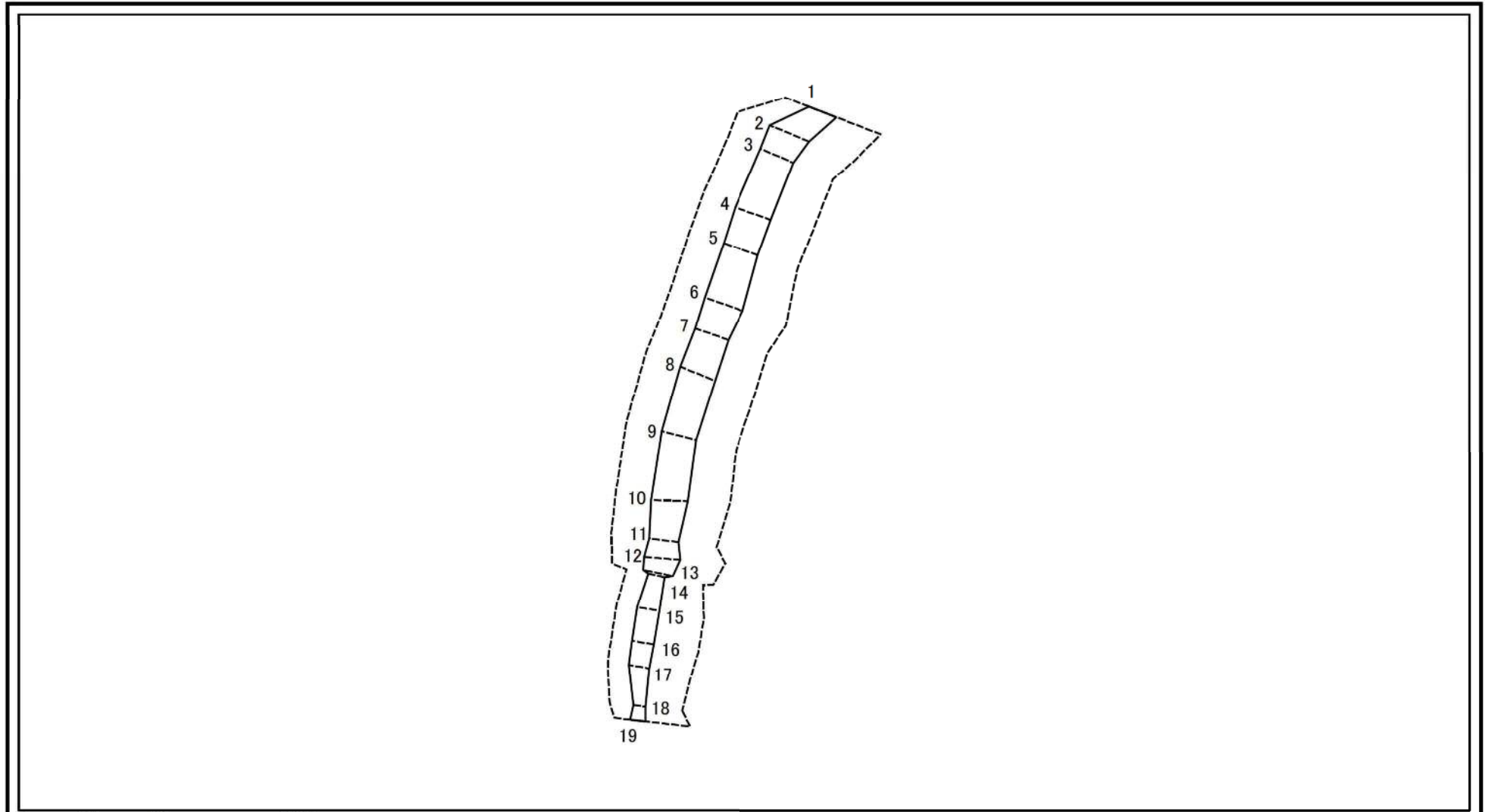
土砂災害警戒区域等の指定の公示に係る図書(その2-2)



図中の数字は横断測線番号を示す

| | | | | | | | |
|---|-------------------------|--|--------------------|---------|-----------|------|------------------------|
| 様式-2-2(急) 土砂災害特別警戒区域の区域区分図 (急傾斜地の崩壊に伴う土石等の移動により 建築物の地上部に作用すると想定される力) | 土砂災害防止法施行令第二条の基準に該当する区域 | | N 縮尺 1:2,000 | 自然現象の種類 | 急傾斜地の崩壊 | 箇所番号 | II-183 |
| | 土砂災害防止法施行令第三条の基準に該当する区域 | | | 告示番号 | 第70号 | 箇所名 | 羽立台 |
| | それ以外の区域 | | | 告示年月日 | 平成31年2月8日 | 所在地 | 秋田県北秋田郡上小阿仁村 仏社字羽立台 |

土砂災害警戒区域等の指定の公示に係る図書(その2-3)



図中の数字は横断測線番号を示す

| | | | | | | | | |
|---|-------------------------------------|--------------------|--|--------------------|---------|-----------|------|------------------------|
| 様式-2-3(急) 土砂災害特別警戒区域の区域区分図 (急傾斜地の崩壊に伴う土石等の堆積により 建築物の地上部に作用すると想定される力) | 土砂災害防止法施行令第二条の基準に該当する区域 | | | N 縮尺 1:2,000 | 自然現象の種類 | 急傾斜地の崩壊 | 箇所番号 | Ⅱ-183 |
| | 土砂災害防止法 施行令第三条の 基準に該当する 区域 | 土石等の堆積の高さが3mを超える区域 | | | 告示番号 | 第70号 | 箇所名 | 羽立台 |
| | | それ以外の区域 | | | 告示年月日 | 平成31年2月8日 | 所在地 | 秋田県北秋田郡上小阿仁村 仏社字羽立台 |

土砂災害警戒区域等の指定の公示に係る図書(その3)(案)

(1/1)

| 横断測線の区間 | 土石等の移動により建築物の地上部に作用すると想定される力 | | | | 土石等の堆積により建築物の地上部に作用すると想定される力 | | | | 横断測線の区間 | 土石等の移動により建築物の地上部に作用すると想定される力 | | | | 土石等の堆積により建築物の地上部に作用すると想定される力 | | | |
|---------|---|---|---------|------|------------------------------|---|---------|------|---------|---|--|---------|--|------------------------------|--|---------|--|
| | 土石等の(移動)高さが1m以下の場合、土石等の移動による力が100kN/m ² を超える区域 | | それ以外の区域 | | 土石等の堆積の高さが3mを超える区域 | | それ以外の区域 | | | 土石等の(移動)高さが1m以下の場合、土石等の移動による力が100kN/m ² を超える区域 | | それ以外の区域 | | 土石等の堆積の高さが3mを超える区域 | | それ以外の区域 | |
| | | | | | | | | | | | | | | | | | |
| 1 ~ 2 | - | - | 92.56 | 1.00 | - | - | 10.04 | 1.99 | ~ | | | | | | | | |
| 2 ~ 3 | - | - | 95.66 | 1.00 | - | - | 11.69 | 2.31 | ~ | | | | | | | | |
| 3 ~ 4 | - | - | 97.38 | 1.00 | - | - | 11.69 | 2.31 | ~ | | | | | | | | |
| 4 ~ 5 | - | - | 97.38 | 1.00 | - | - | 11.96 | 2.37 | ~ | | | | | | | | |
| 5 ~ 6 | - | - | 98.28 | 1.00 | - | - | 11.96 | 2.37 | ~ | | | | | | | | |
| 6 ~ 7 | - | - | 98.28 | 1.00 | - | - | 12.11 | 2.40 | ~ | | | | | | | | |
| 7 ~ 8 | - | - | 97.87 | 1.00 | - | - | 12.11 | 2.40 | ~ | | | | | | | | |
| 8 ~ 9 | - | - | 97.87 | 1.00 | - | - | 12.21 | 2.42 | ~ | | | | | | | | |
| 9 ~ 10 | - | - | 96.48 | 1.00 | - | - | 12.21 | 2.42 | ~ | | | | | | | | |
| 10 ~ 11 | - | - | 96.48 | 1.00 | - | - | 13.37 | 2.65 | ~ | | | | | | | | |
| 11 ~ 12 | - | - | 93.90 | 1.00 | - | - | 13.37 | 2.65 | ~ | | | | | | | | |
| 12 ~ 13 | - | - | 93.90 | 1.00 | - | - | 9.94 | 1.97 | ~ | | | | | | | | |
| 13 ~ 14 | - | - | 86.33 | 1.00 | - | - | 10.70 | 2.12 | ~ | | | | | | | | |
| 14 ~ 15 | - | - | 74.47 | 1.00 | - | - | 10.70 | 2.12 | ~ | | | | | | | | |
| 15 ~ 16 | - | - | 74.47 | 1.00 | - | - | 8.99 | 1.78 | ~ | | | | | | | | |
| 16 ~ 17 | - | - | 74.31 | 1.00 | - | - | 9.57 | 1.89 | ~ | | | | | | | | |
| 17 ~ 18 | - | - | 71.78 | 1.00 | - | - | 11.72 | 2.32 | ~ | | | | | | | | |
| 18 ~ 19 | - | - | 62.99 | 1.00 | - | - | 11.72 | 2.32 | ~ | | | | | | | | |
| ~ | | | | | | | | | ~ | | | | | | | | |
| ~ | | | | | | | | | ~ | | | | | | | | |
| ~ | | | | | | | | | ~ | | | | | | | | |
| ~ | | | | | | | | | ~ | | | | | | | | |
| ~ | | | | | | | | | ~ | | | | | | | | |
| ~ | | | | | | | | | ~ | | | | | | | | |
| ~ | | | | | | | | | ~ | | | | | | | | |
| ~ | | | | | | | | | ~ | | | | | | | | |
| ~ | | | | | | | | | ~ | | | | | | | | |
| ~ | | | | | | | | | ~ | | | | | | | | |
| ~ | | | | | | | | | ~ | | | | | | | | |

| | | | | |
|---------|-----------------------|---------|-----------|--------|
| 様式-3(急) | 自然現象の種類 | 急傾斜地の崩壊 | 箇所番号 | II-183 |
| | 建築物の構造の規制に必要な衝撃に関する事項 | 告示番号 | 第70号 | 箇所名 |
| | | 告示年月日 | 平成31年2月8日 | 所在地 |