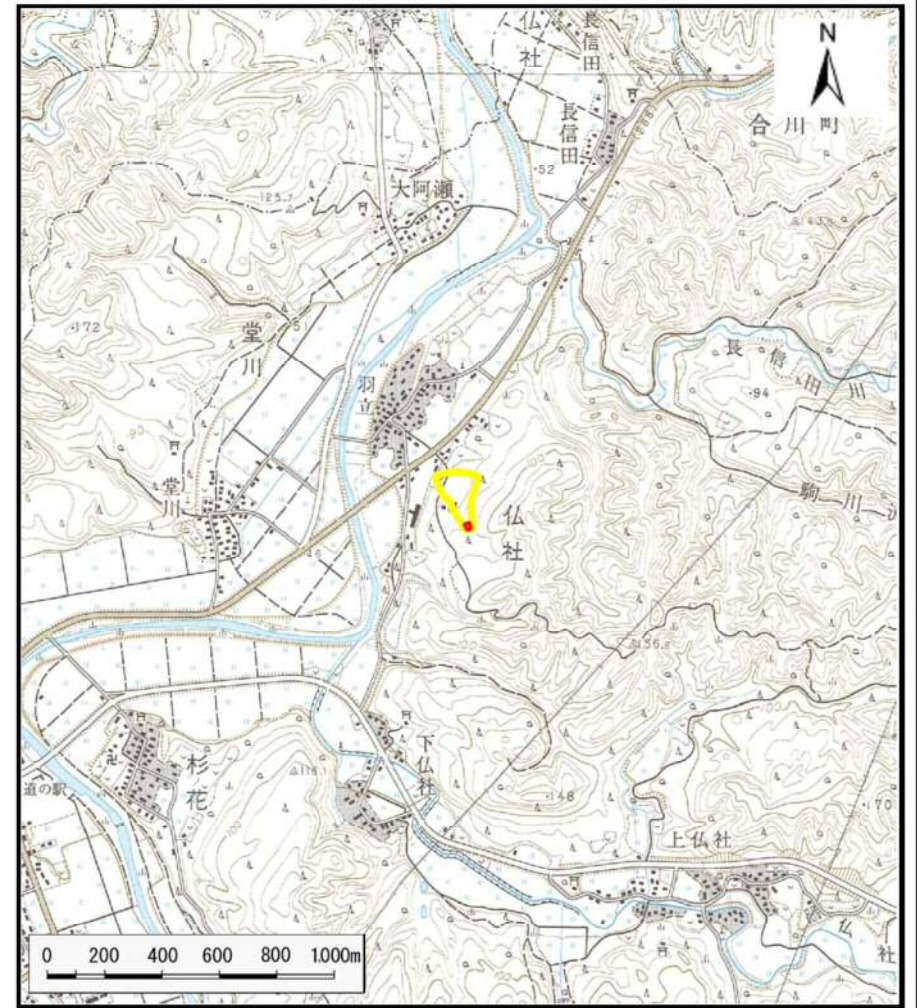


土砂災害警戒区域等の指定の公示に係る図書（その1）



(1/200,000)



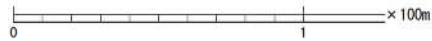
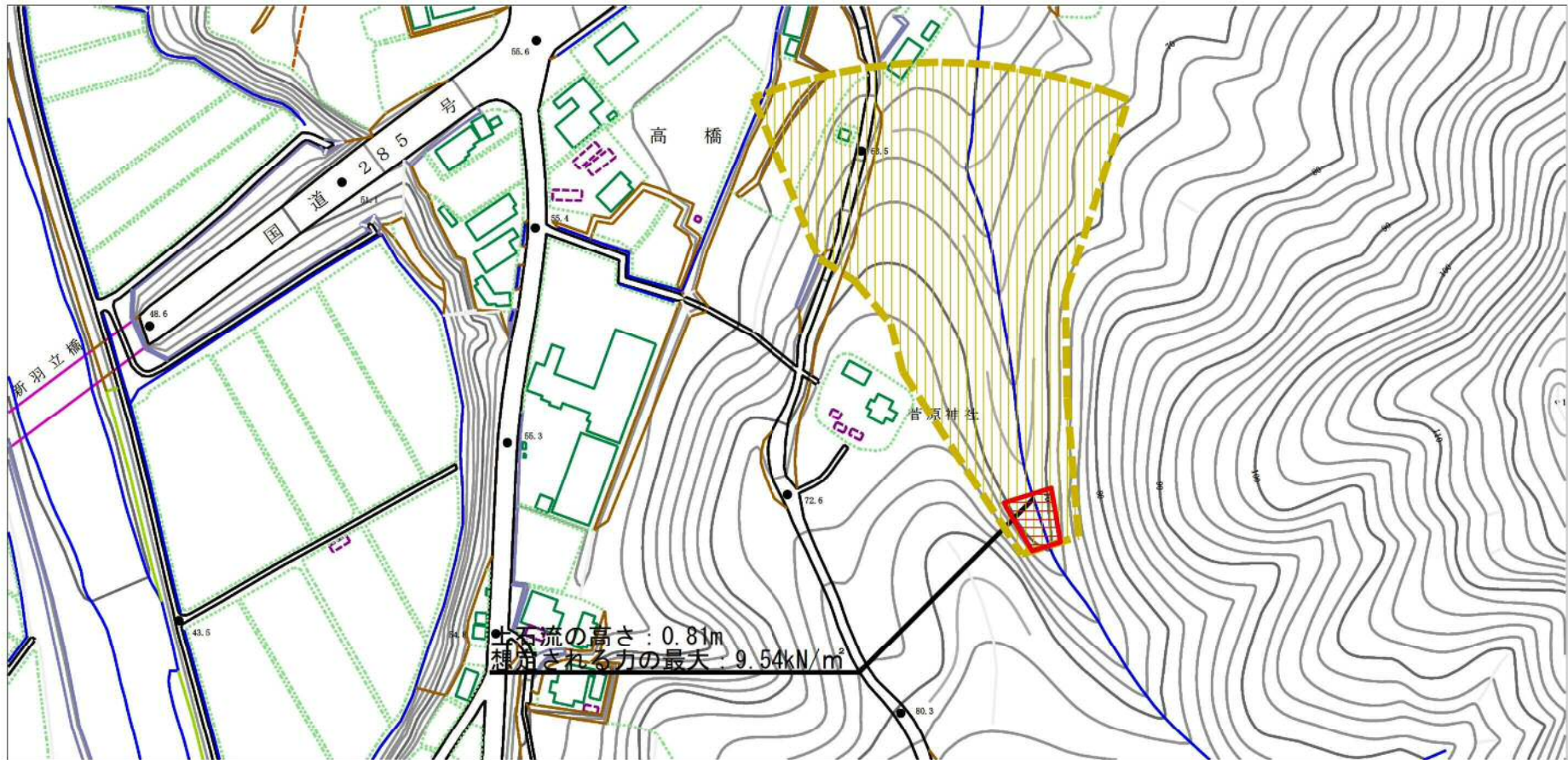
(1/25,000)

様式-1 (土)
土砂災害警戒区域・土砂災害特別警戒区域 位置図

自然現象の種類	土石流
溪流番号	II-0202
溪流名	上八台沢
所在地	秋田県北秋田郡上小阿仁村仏社字高橋及び羽立台

この地図は、国土地理院長の承認を得て、同院発行の2万5千分1地形図、電子地形図25000及び電子地形図20万を複製したものである。(承認番号 平30情複、第922号)

土砂災害警戒区域等の指定の公示に係る図書（その2）



様式-2 (土)

土砂災害警戒区域・土砂災害特別警戒区域
区域図

土砂災害防止法施行令第二条の基準に該当する区域

土石流の高さが1mを超える場合、土石等の
移動による力が50kN/m²を超える区域

土石流の高さが1mを超える場合、土石等の
移動による力が50kN/m²以下の区域

それ以外の区域



縮尺
1:2,500

自然現象
の種類

土石流

告示番号

第70号

告示年月日

平成31年2月8日

溪流番号

II-0202

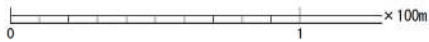
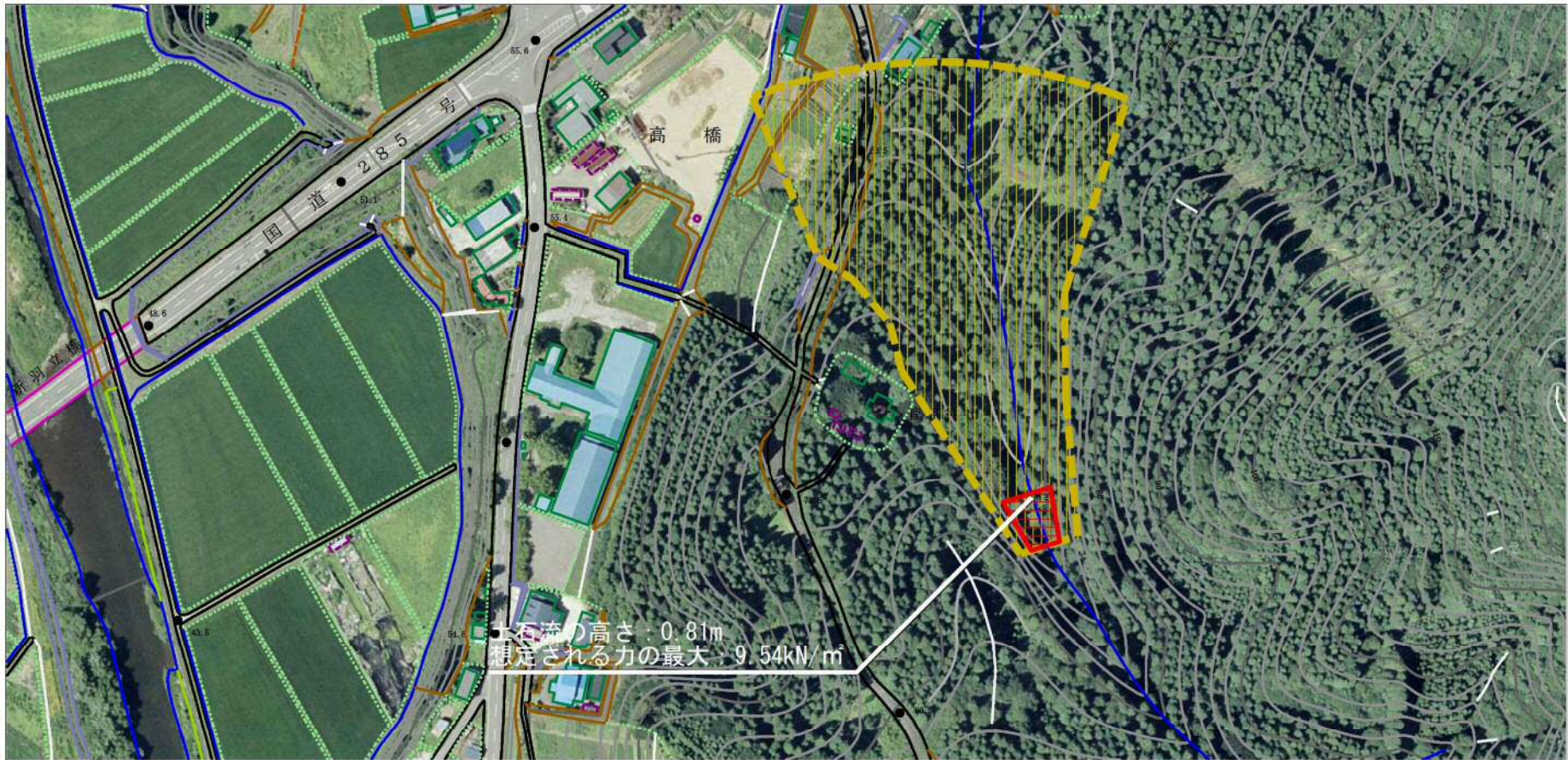
溪流名

上八台沢

所在地

秋田県北秋田郡上小阿仁村
仏社字高橋及び羽立台

参考資料 (その3)



参考資料

土砂災害防止法施行令第二条の基準に該当する区域		N 縮尺 1:2,500	自然現象の種類	土石流	溪流番号	II-0202
			告示番号	第70号	溪流名	上八台沢
			告示年月日	平成31年2月8日	所在地	秋田県北秋田郡上小阿仁村 仏社字高橋及び羽立台
土砂災害防止法施行令第三条の基準に該当する区域						
それ以外の区域						

