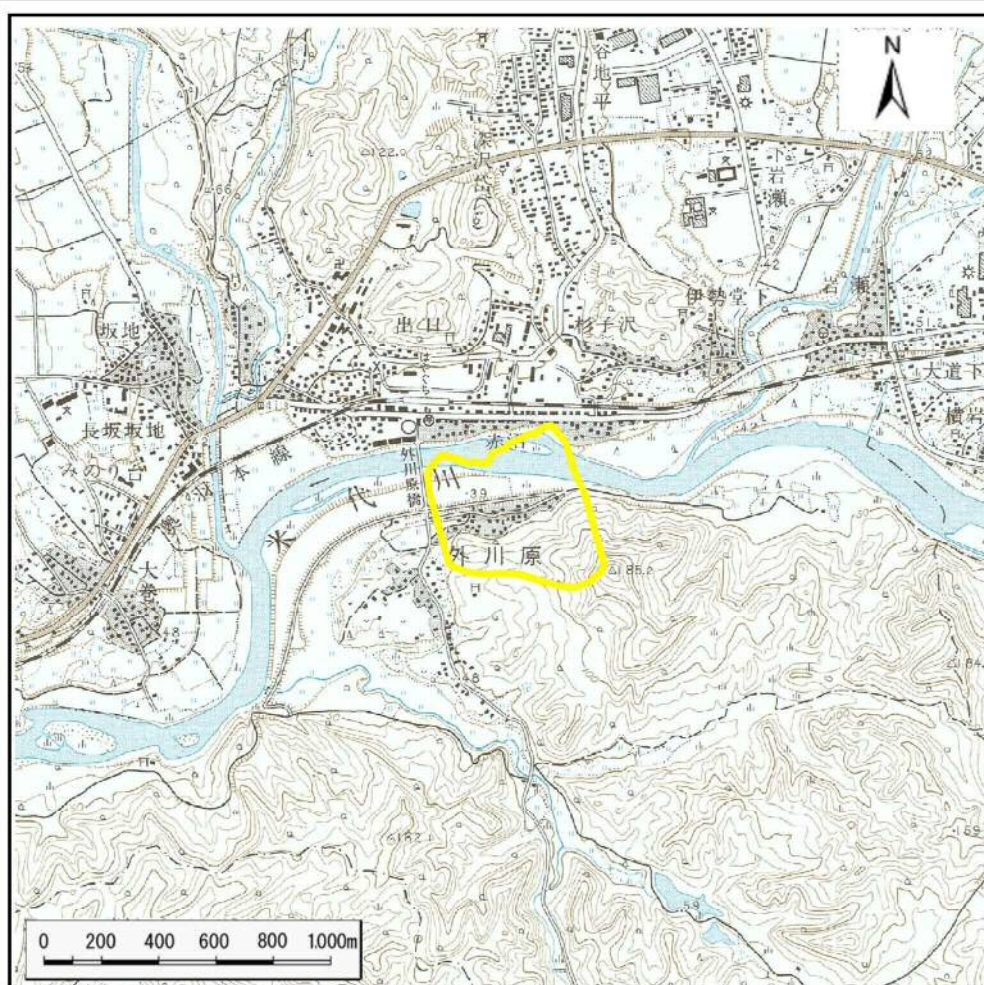


# 土砂災害警戒区域等の指定の公示に係る図書(その1)



(1/200,000)



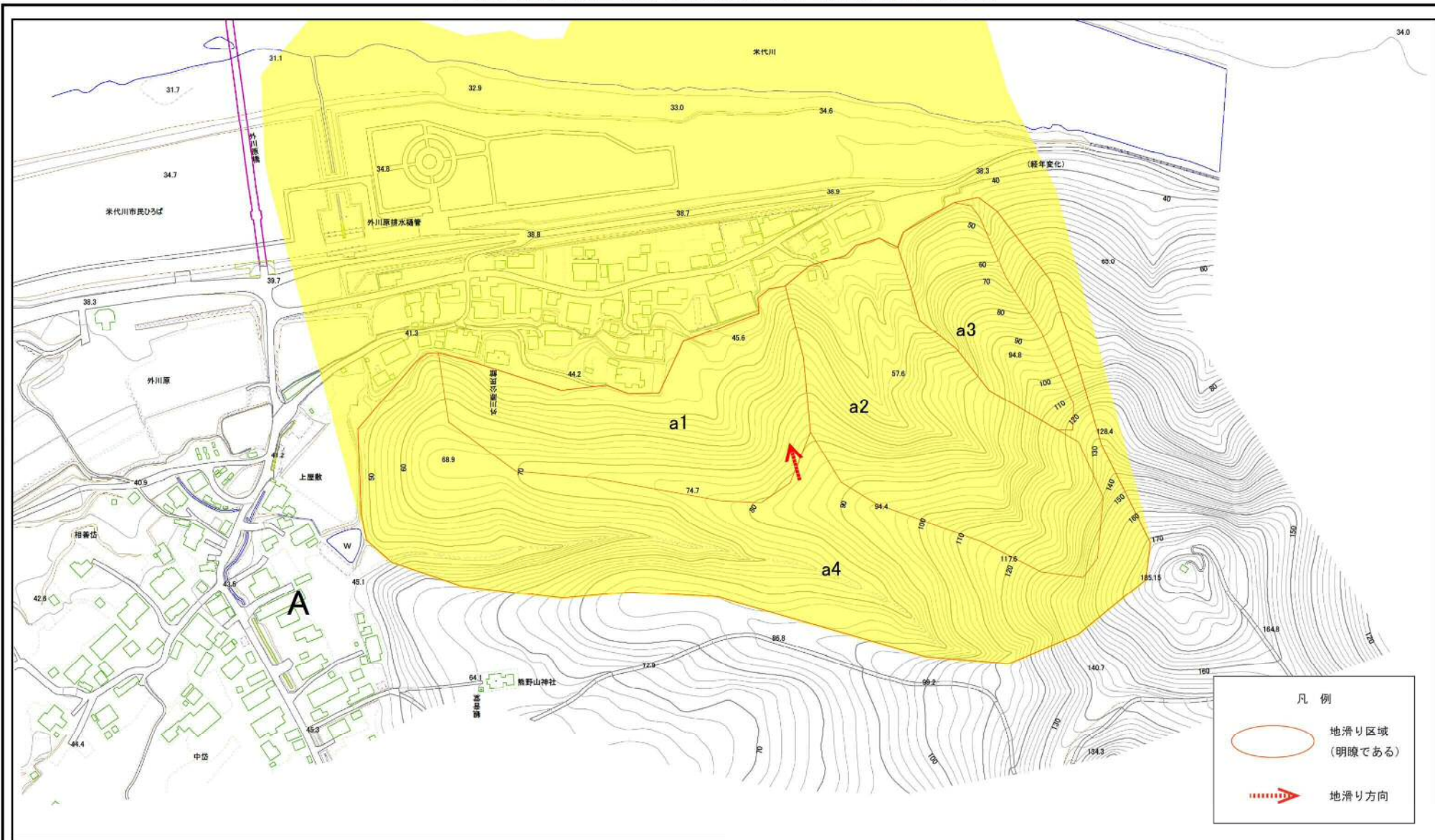
(1/25,000)

様式-1(地)  
土砂災害警戒区域 位置図

自然現象の種類	地滑り
箇所番号	46
箇所名	外川原
地滑り区域名	A区域
所在地	秋田県大館市外川原字上屋布、前田及び相善岱並びに同市岩瀬字赤沼

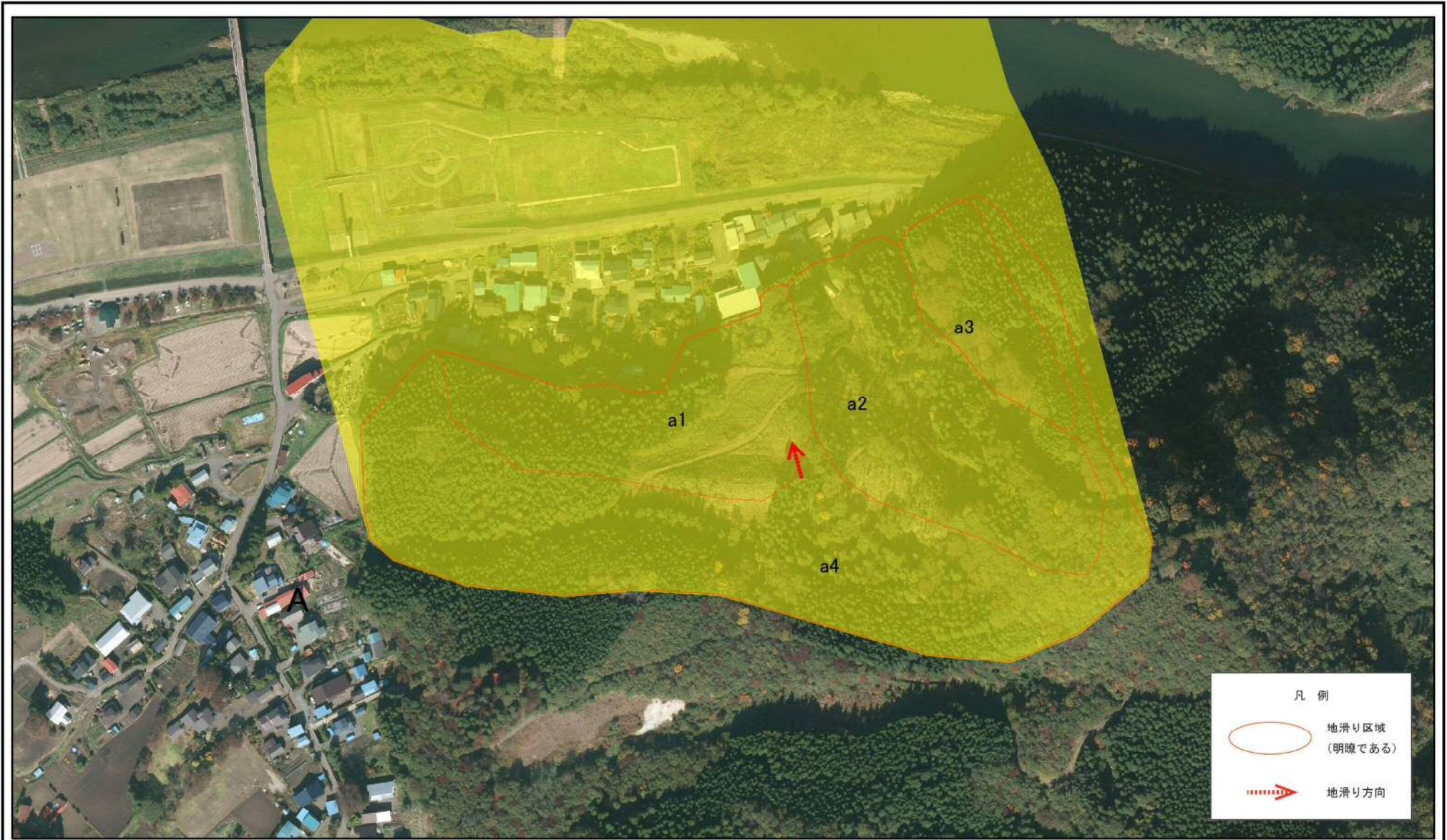
この地図は、国土地理院長の承認を得て、同院発行の2万5千分1地形図、電子地形図25000及び電子地形図20万を複製したものである。(承認番号 平30情複、第922号)

# 土砂災害警戒区域等の指定の公示に係る図書(その2)



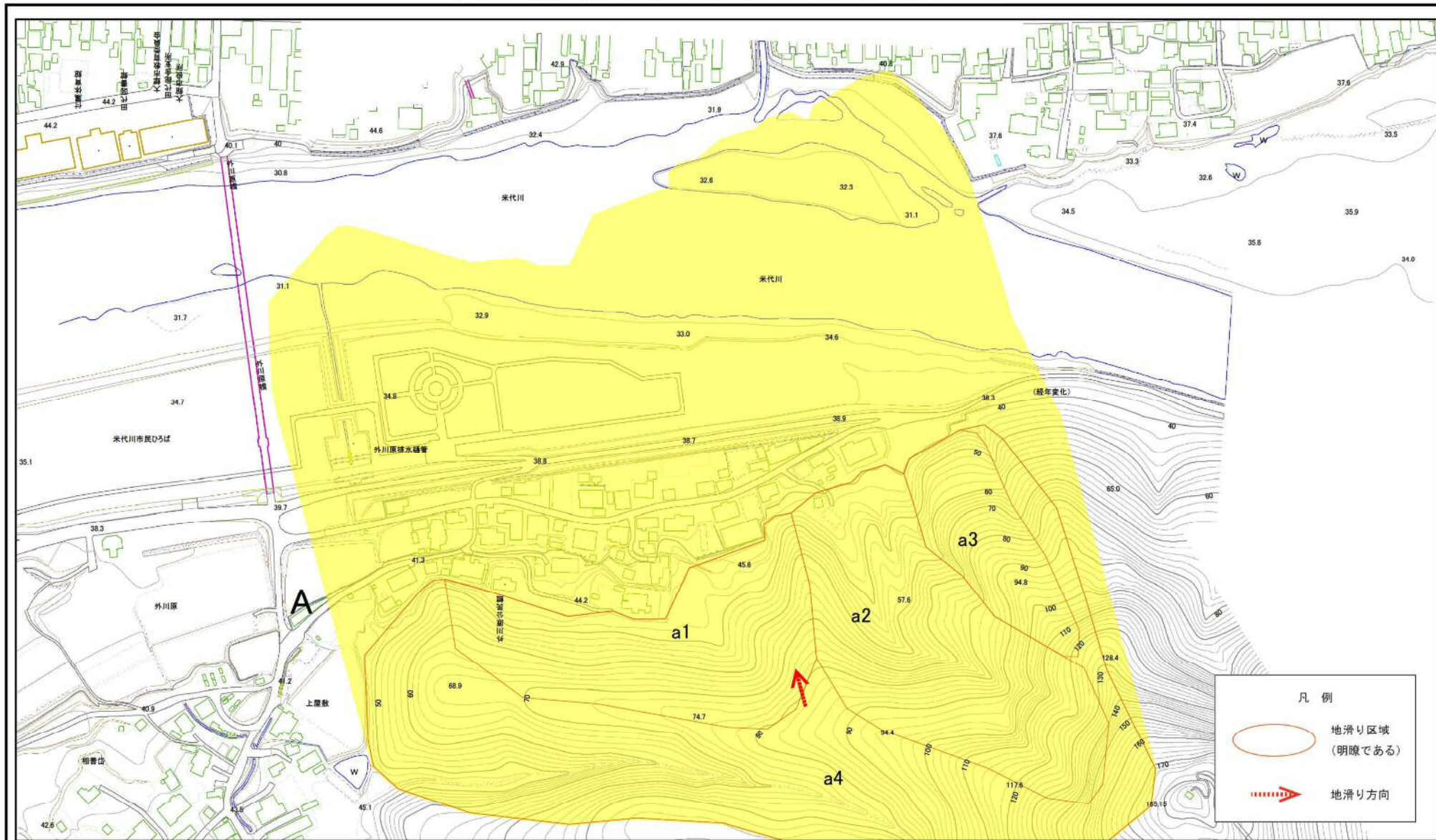
様式-2(地) 土砂災害警戒区域 区域図	土砂災害防止法施行令第二条の基準に該当する区域(土砂災害警戒区域)		自然現象の種類 地滑り	箇所番号 46	箇所名 外川原
		縮尺 1:2,500	告示番号 第71号	地滑り区域名 A区域	
			告示年月日 平成31年2月8日	所在地 秋田県大館市外川原字上屋布、前田及び相善岱並びに同市岩瀬字赤沼	

土砂災害警戒区域等の指定の公示に係る図書(その2)



様式-2(地) 土砂災害警戒区域 区域図	土砂災害防止法施行令第二条の基準に該当する区域(土砂災害警戒区域)		N 	自然現象の種類 地滑り	箇所番号 46	箇所名 外川原
		縮尺 1:2,500		告示番号 第71号	地滑り区域名 A区域	
				告示年月日 平成31年2月8日	所在地 秋田県大館市外川原字上屋布、前田及び相善岱並びに同市岩瀬字赤沼	

# 土砂災害警戒区域等の指定の公示に係る図書(その2)



様式-2(地)  
土砂災害警戒区域 区域図

土砂災害防止法施行令第二条の基準に該当する区域(土砂災害警戒区域)

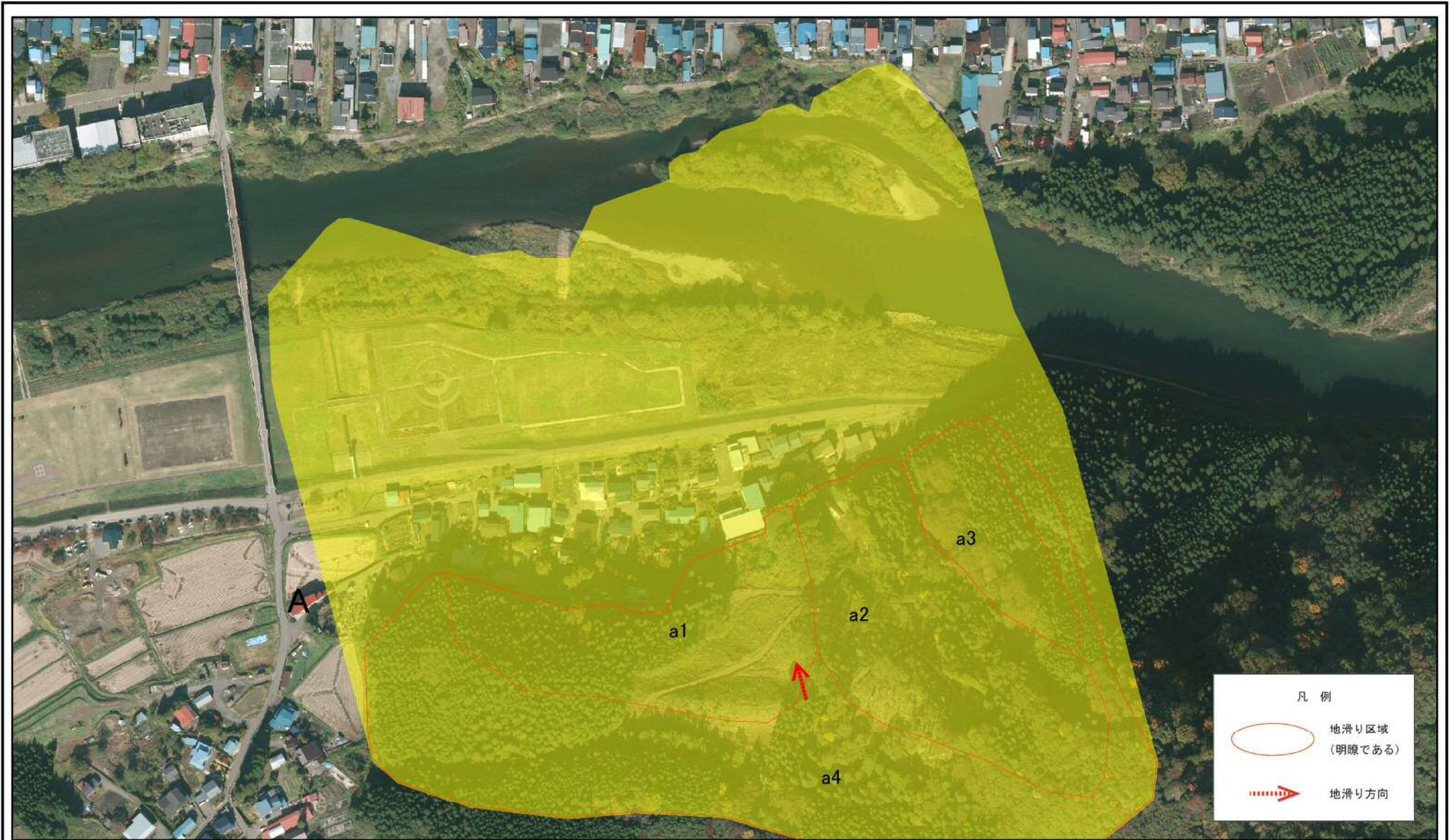
縮尺  
1:2,500

自然現象の種類  
告示番号  
告示年月日

地滑り  
第71号  
平成31年2月8日

箇所番号	46	箇所名	外川原
地滑り区域名	A区域		
所在地	秋田県大館市外川原字上屋敷、前田及び相善岱並びに同市岩瀬字赤沼		

土砂災害警戒区域等の指定の公示に係る図書(その2)



様式-2(地) 土砂災害警戒区域 区域図	土砂災害防止法施行令第二条の基準に該当する区域(土砂災害警戒区域)		N 	自然現象の種類 地滑り	箇所番号 46	箇所名 外川原
		縮尺 1:2,500		告示番号 第71号	地滑り区域名 A区域	
				告示年月日 平成31年2月8日	所在地 秋田県大館市外川原字上屋布、前田及び相善岱並びに同市岩瀬字赤沼	