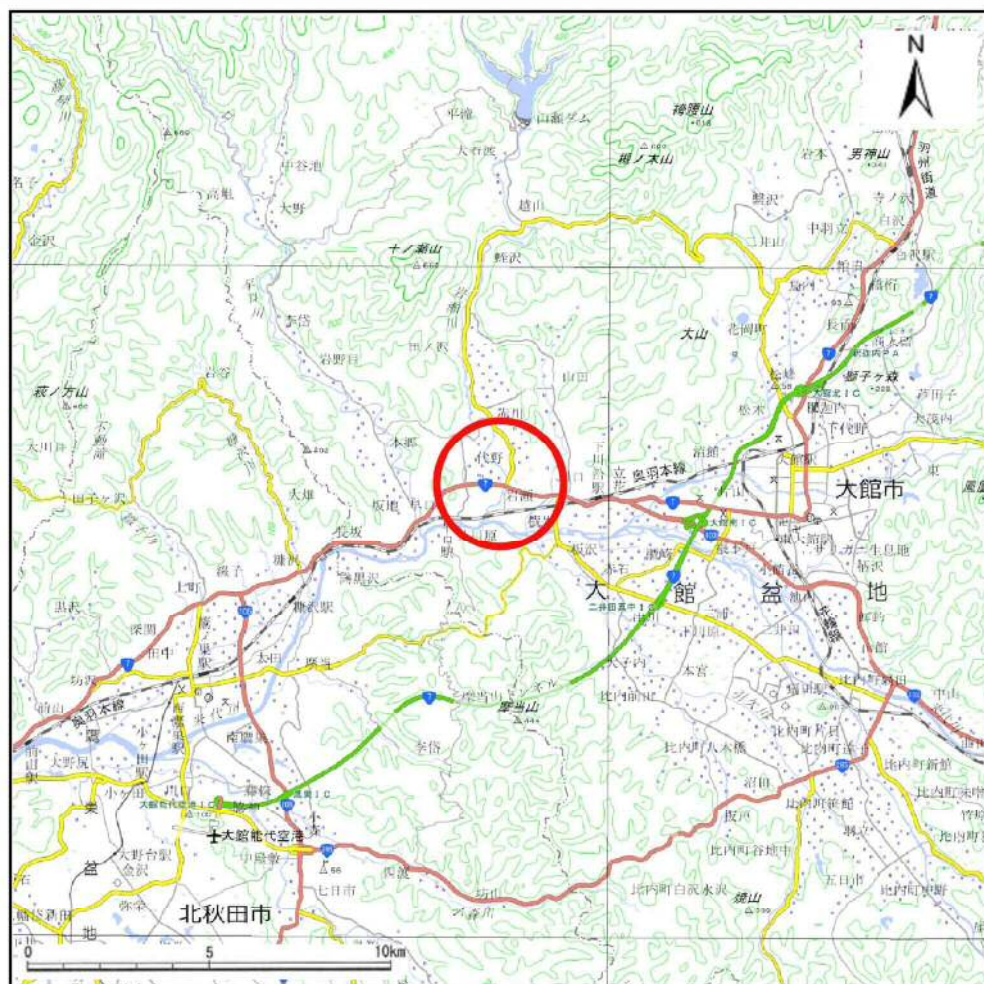
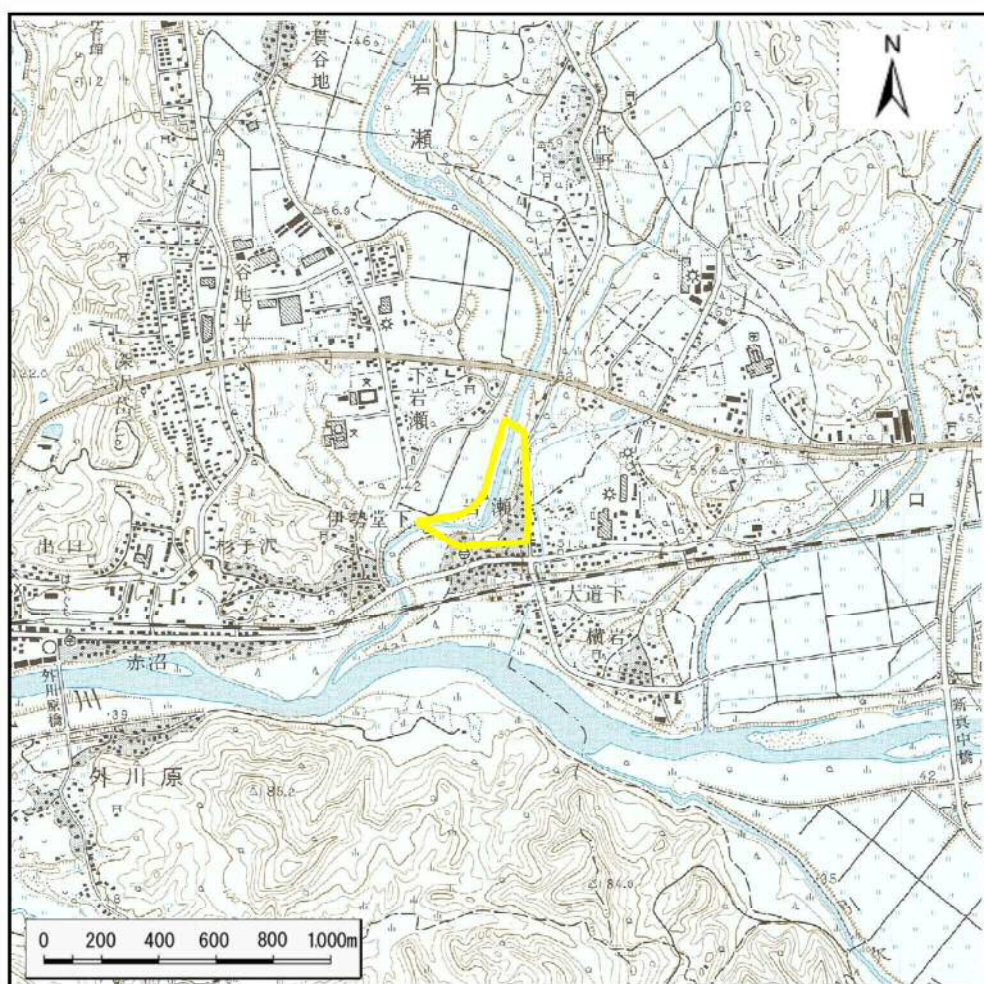


土砂災害警戒区域等の指定の公示に係る図書(その1)



(1/200,000)



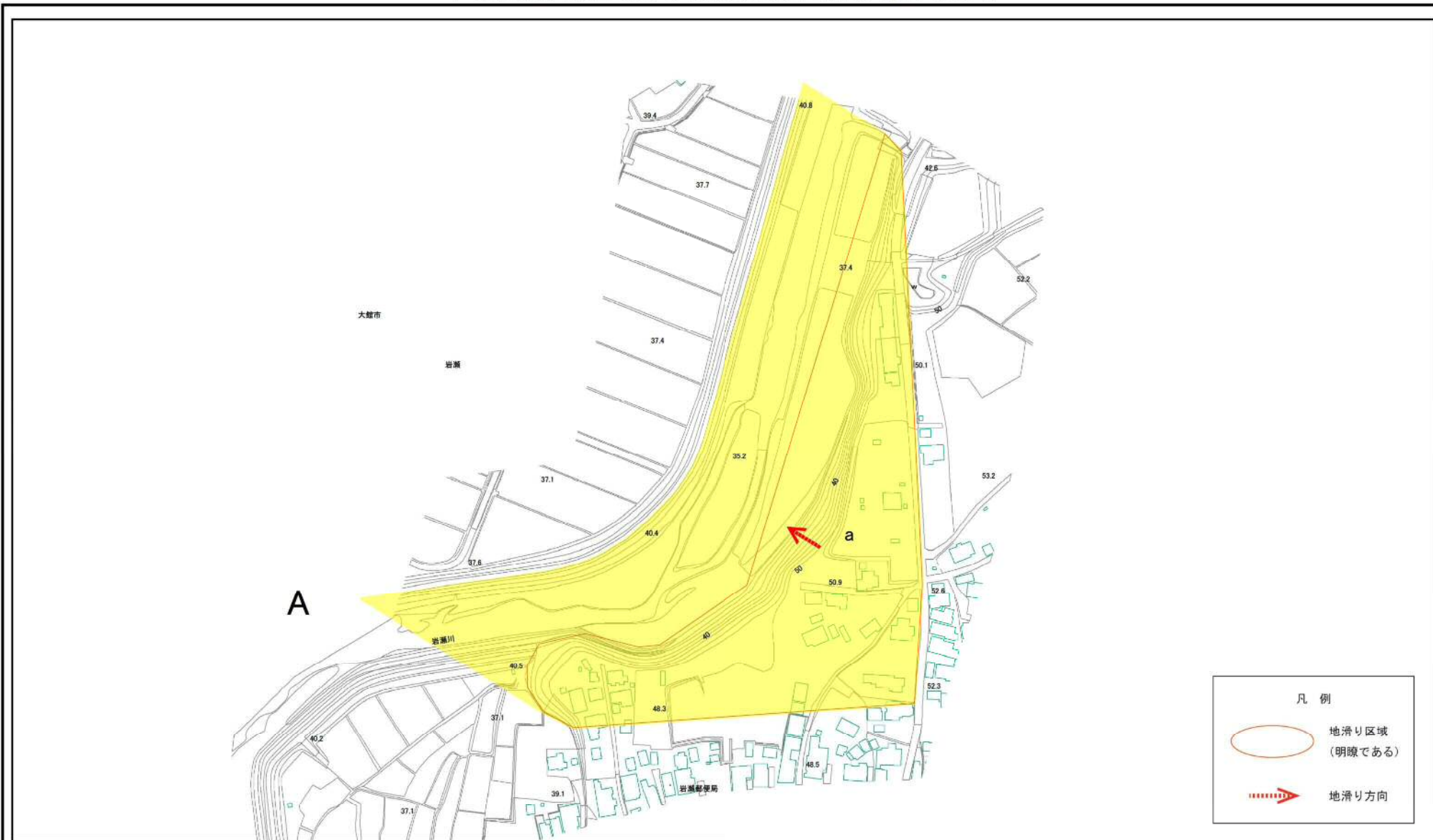
(1/25,000)

様式-1(地)
土砂災害警戒区域 位置図

自然現象の種類	地滑り
箇所番号	47
箇所名	岩瀬
地滑り区域名	A区域
所在地	秋田県大館市岩瀬字街道脇及び同市山瀬字下岩瀬

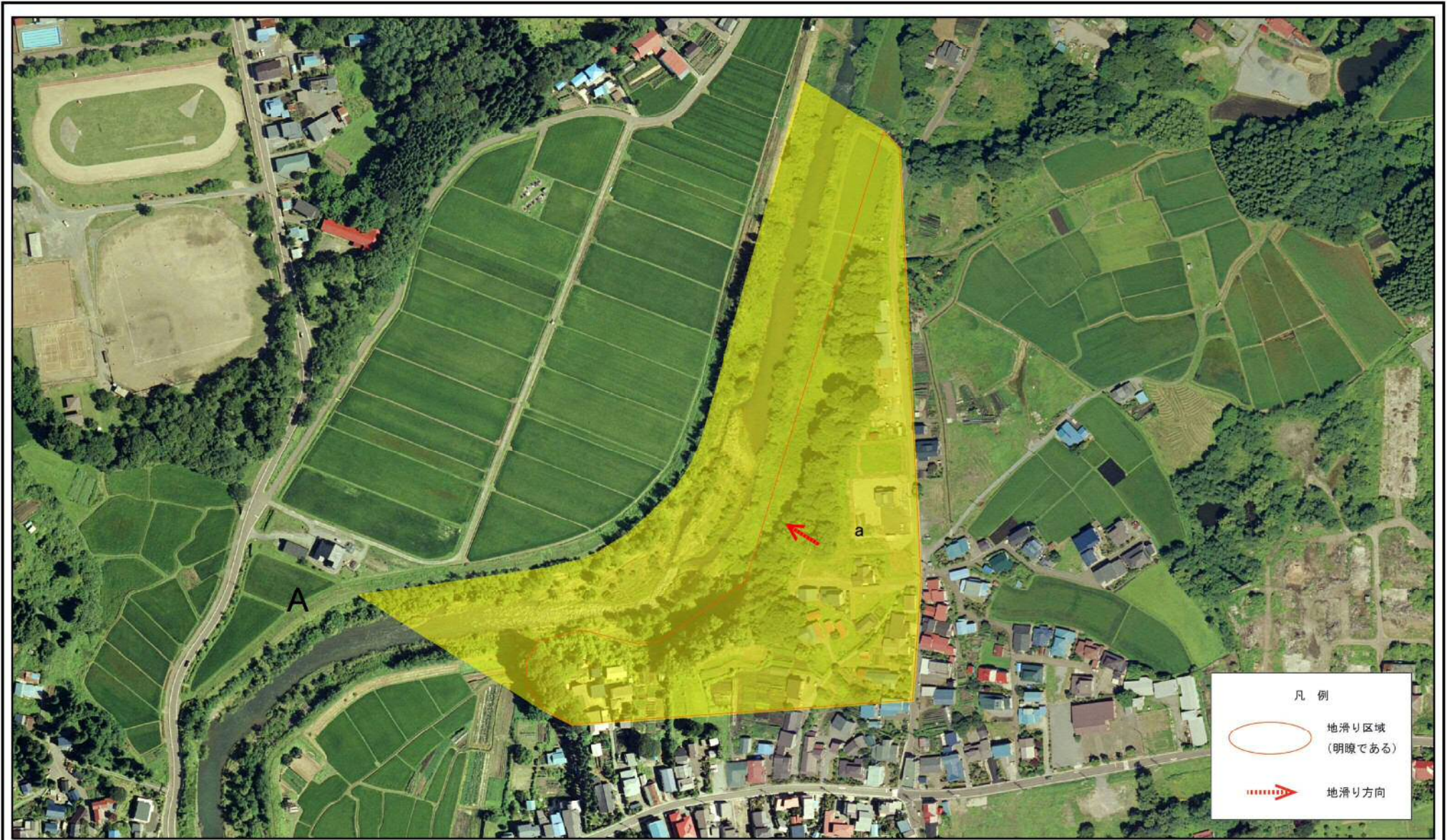
この地図は、国土地理院長の承認を得て、同院発行の2万5千分1地形図、電子地形図25000及び電子地形図20万を複製したものである。(承認番号 平30情複、第922号)

土砂災害警戒区域等の指定に係る図書(その2)



様式-2(地) 土砂災害警戒区域 区域図	土砂災害防止法施行令第二条の基準に該当する区域(土砂災害警戒区域)		N 	自然現象の種類 地滑り	箇所番号 47	箇所名 岩瀬
		縮尺 1:2,500		告示番号 第71号	地滑り区域名 A区域	
				告示年月日 平成31年2月8日	所在地 秋田県大館市岩瀬字街道脇及び同市山瀬字下岩瀬	

土砂災害警戒区域等の指定の公示に係る図書(その2)



様式-2(地) 土砂災害警戒区域 区域図	土砂災害防止法施行令第二条の基準に該当する区域(土砂災害警戒区域)		N 	自然現象の種類 地滑り	箇所番号 47	箇所名 岩瀬
		縮尺 1:2,500		告示番号 第71号	地滑り区域名 A区域	
				告示年月日 平成31年2月8日	所在地 秋田県大館市岩瀬字街道脇及び同市山瀬字下岩瀬	