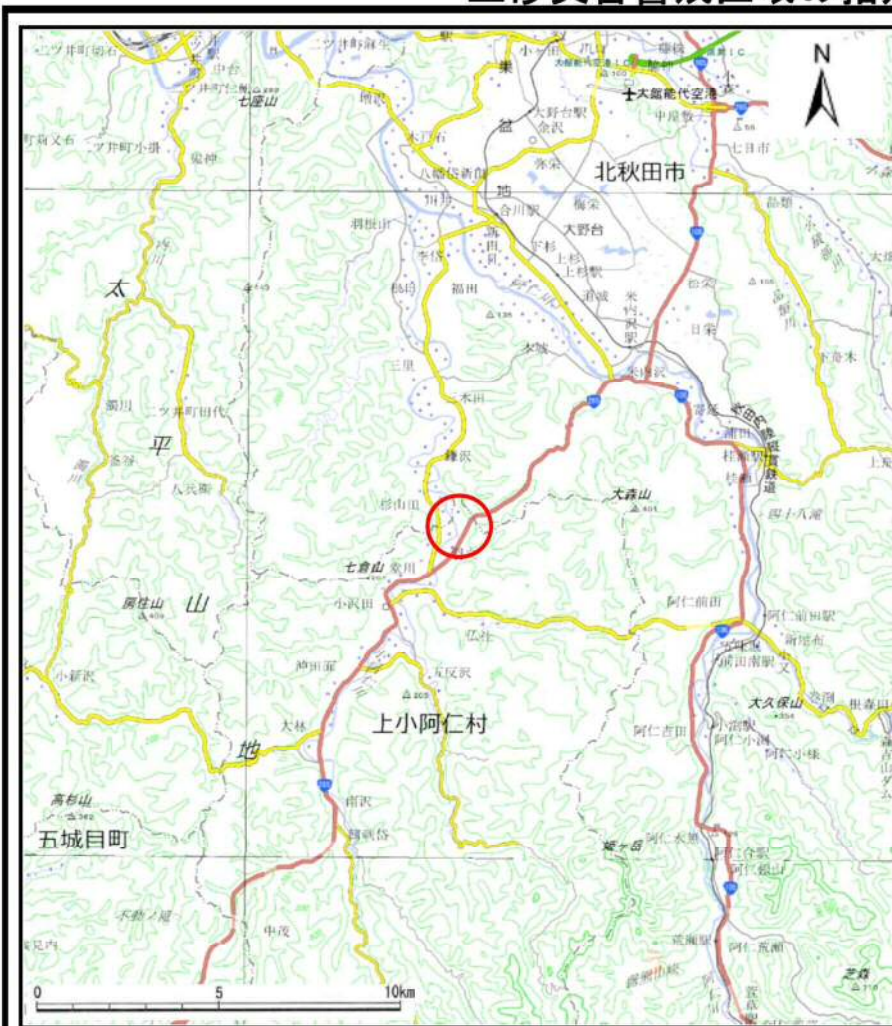
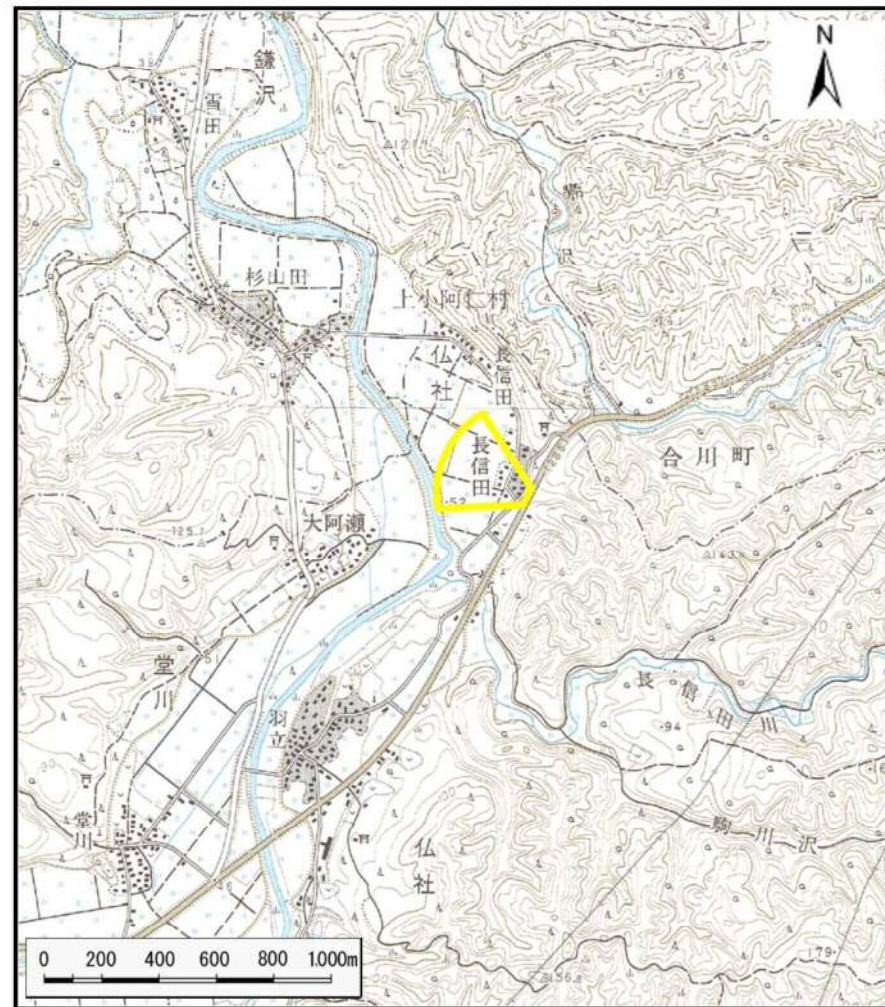


土砂災害警戒区域の指定の公示に係る図書（その1）



(1/200,000)

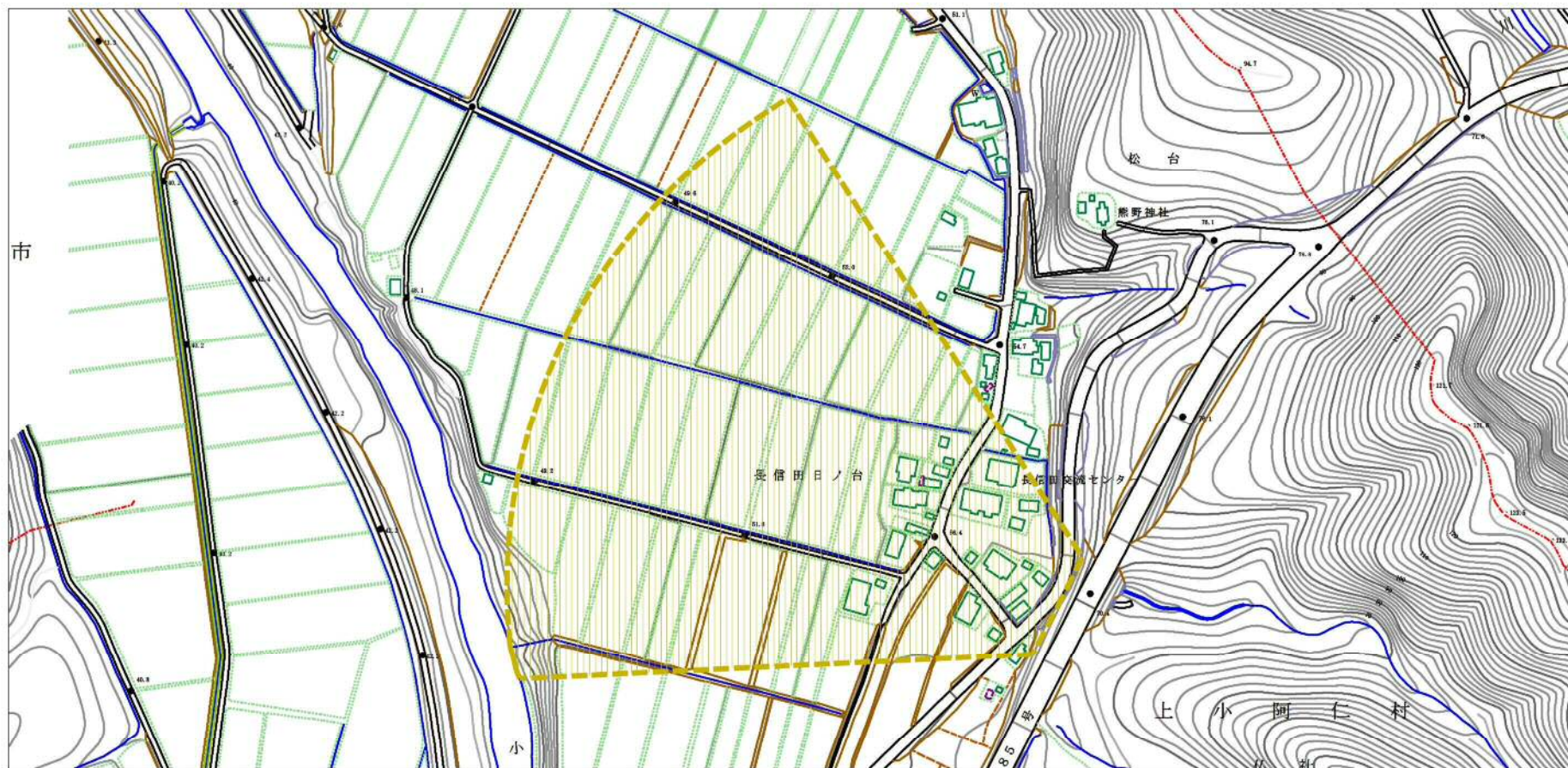


(1/25,000)

様式-1 (土) 土砂災害警戒区域 位置図	自然現象の種類	土石流
	溪流番号	I-0327
	溪流名	ツズミ沢
	所在地	秋田県北秋田郡上小阿仁村仏社字長信田日ノ台

この地図は、国土地理院長の承認を得て、同院発行の2万5千分1地形図、電子地形図25000及び電子地形図20万を複製したものである。(承認番号 平30情複、第922号)

土砂災害警戒区域の指定の公示に係る図書（その2）



様式-2（土）
土砂災害警戒区域 区域図

土砂災害防止法施行令第2条の基準に該当する区域



N
縮尺
1:2,500

自然現象の種類	土石流	溪流番号	I-0327
告示番号	第71号	溪流名	ツツミ沢
告示年月日	平成31年2月8日	所在地	秋田県北秋田郡上小阿仁村 仏社字長信田日ノ台

参考資料 (その3)



0 1 × 100m

参考資料	土砂災害防止法施行令第二条の基準に該当する区域		N 縮尺 1:2,500	自然現象の種類	土石流	溪流番号	I-0327
				告示番号	第71号	溪流名	ツツミ沢
				告示年月日	平成31年2月8日	所在地	秋田県北秋田郡上小阿仁村 仏社字長信田日ノ台

