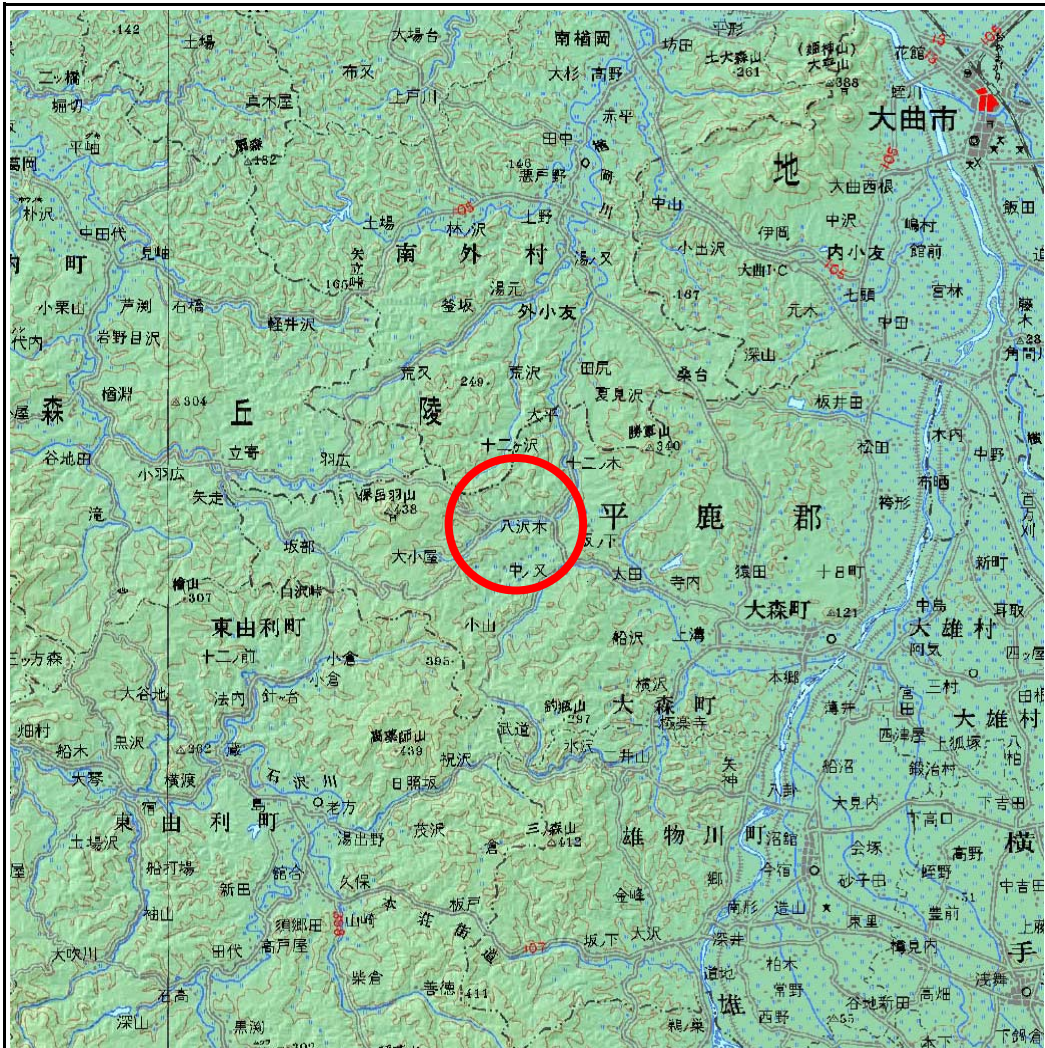


# 土砂災害警戒区域等の指定の公示に係る図書(その1)



(1/200,000)



(1/25,000)

様式-1(土)  
土砂災害警戒区域・土砂災害特別警戒区域 位置図

自然現象の種類

土石流

箇所番号

444-I-020

箇所名

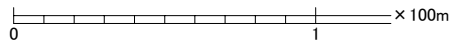
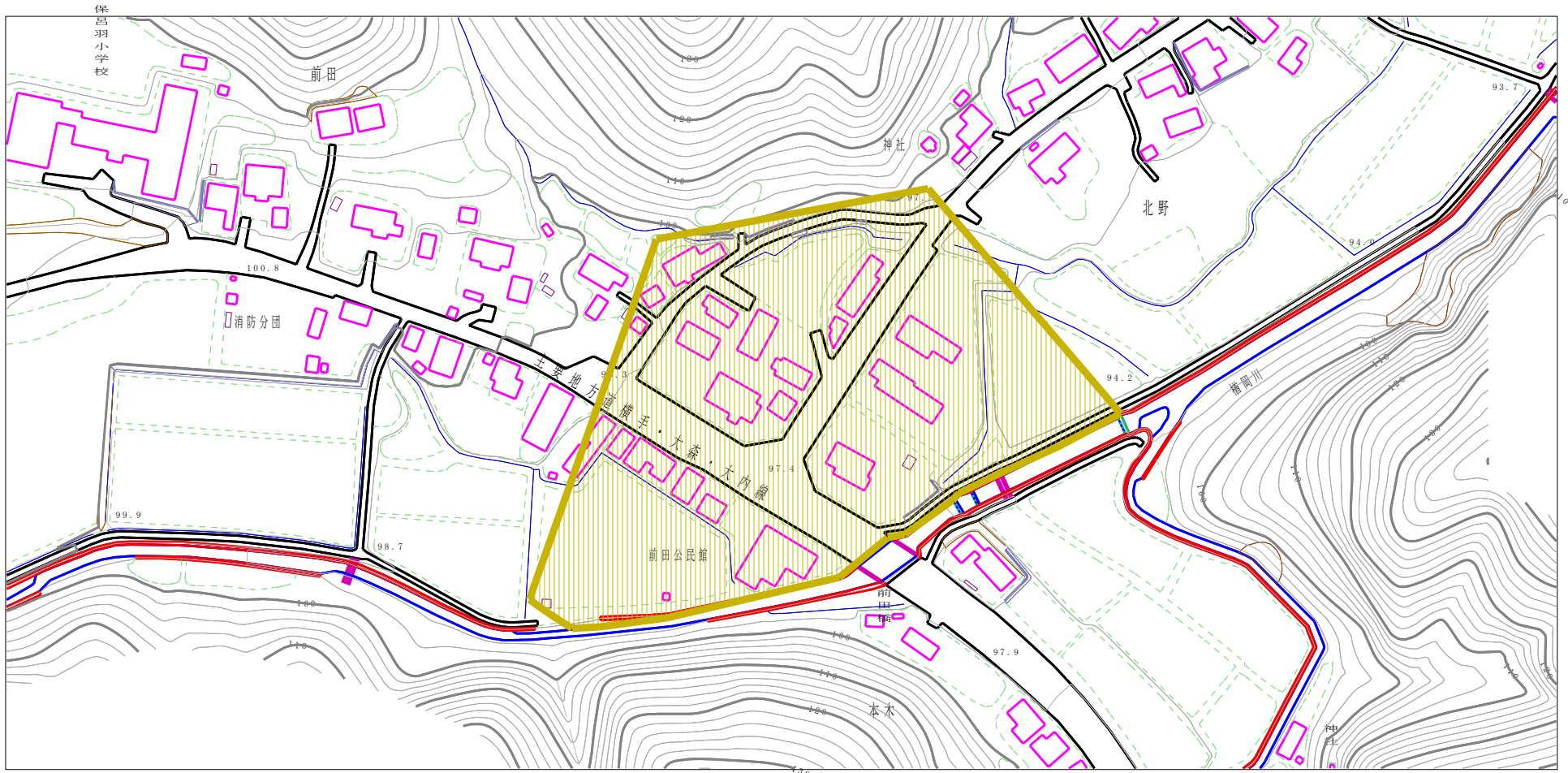
上北野沢

所在地

秋田県横手市大森町八沢木字前田及び字本木

この地図は、国土地理院長の承認を得て、同院発行の数値地図20000(地図画像)及び数値地図25000(地図画像)を複製したものである。(承認番号 平20業複, 第378号)

# 土砂災害警戒区域等の指定の公示に係る図書（その2）



様式-2(土)

土砂災害警戒区域・土砂災害特別警戒区域図

土砂災害防止法施行令第二條の基準に該当する区域  
(土砂災害警戒区域)

土砂災害防止法施行令第三條の基準に該当する区域  
(土砂災害特別警戒区域)

その他の区域



縮尺  
1:2,500

自然現象の種類

告示番号

告示年月日

土石流

第136号

平成21年3月27日

溪流番号

溪流名

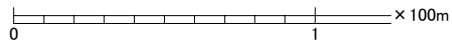
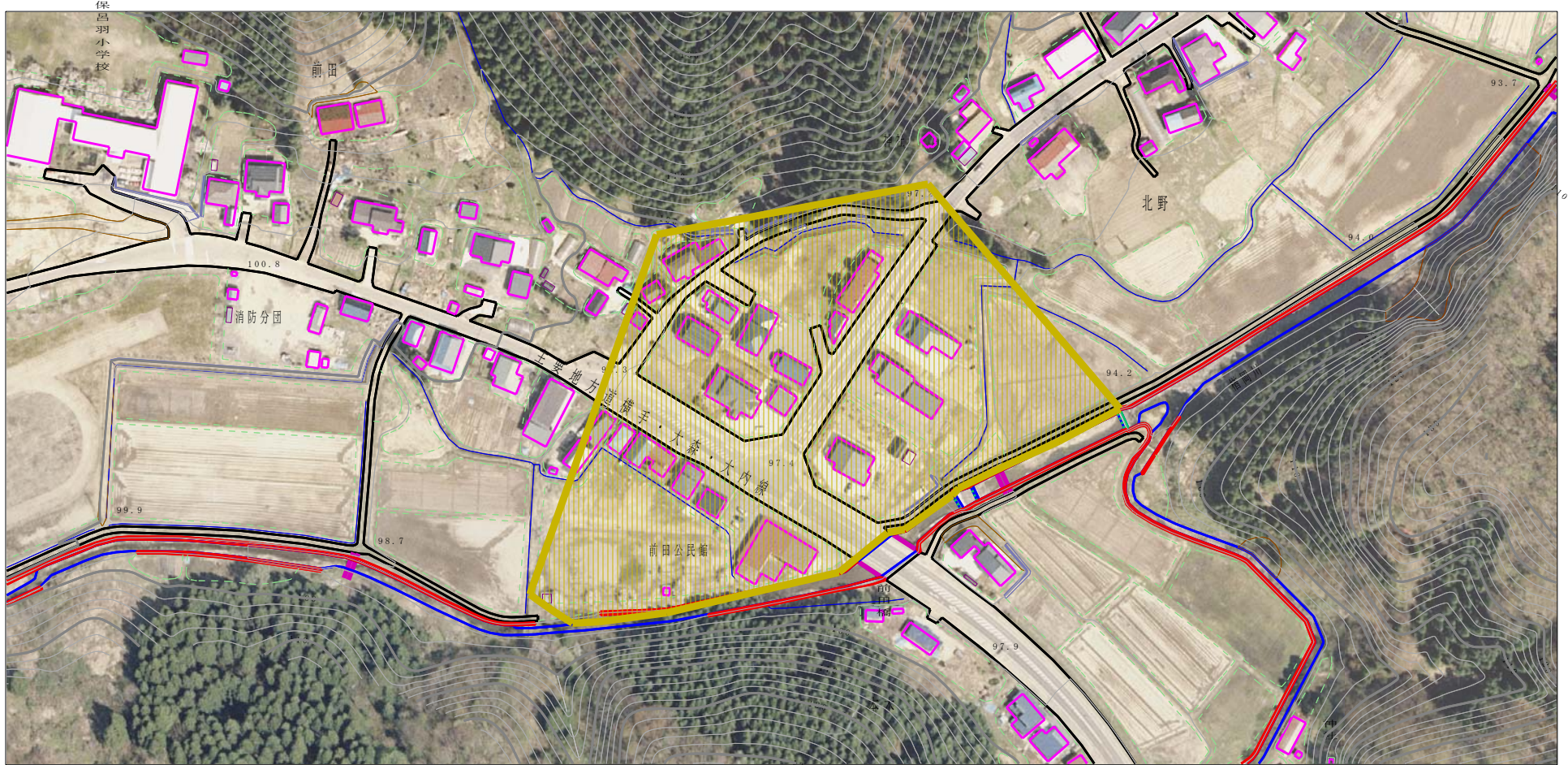
所在地

444-I-020

上北野沢

秋田県横手市大森町八沢木字前田

# 参考資料（その3）



参考資料	土砂災害防止法施行令第二条の基準に該当する区域 (土砂災害警戒区域)		N 縮尺 1:2,500	自然現象 の種類	土石流	溪流番号	444-I-020
	土砂災害防止法施行令第三条の基準に該当する区域 (土砂災害特別警戒区域)			告示番号	第136号	溪流名	上北野沢
	その他の区域			告示年月日	平成21年3月27日	所在地	秋田県横手市大森町八沢木字前田