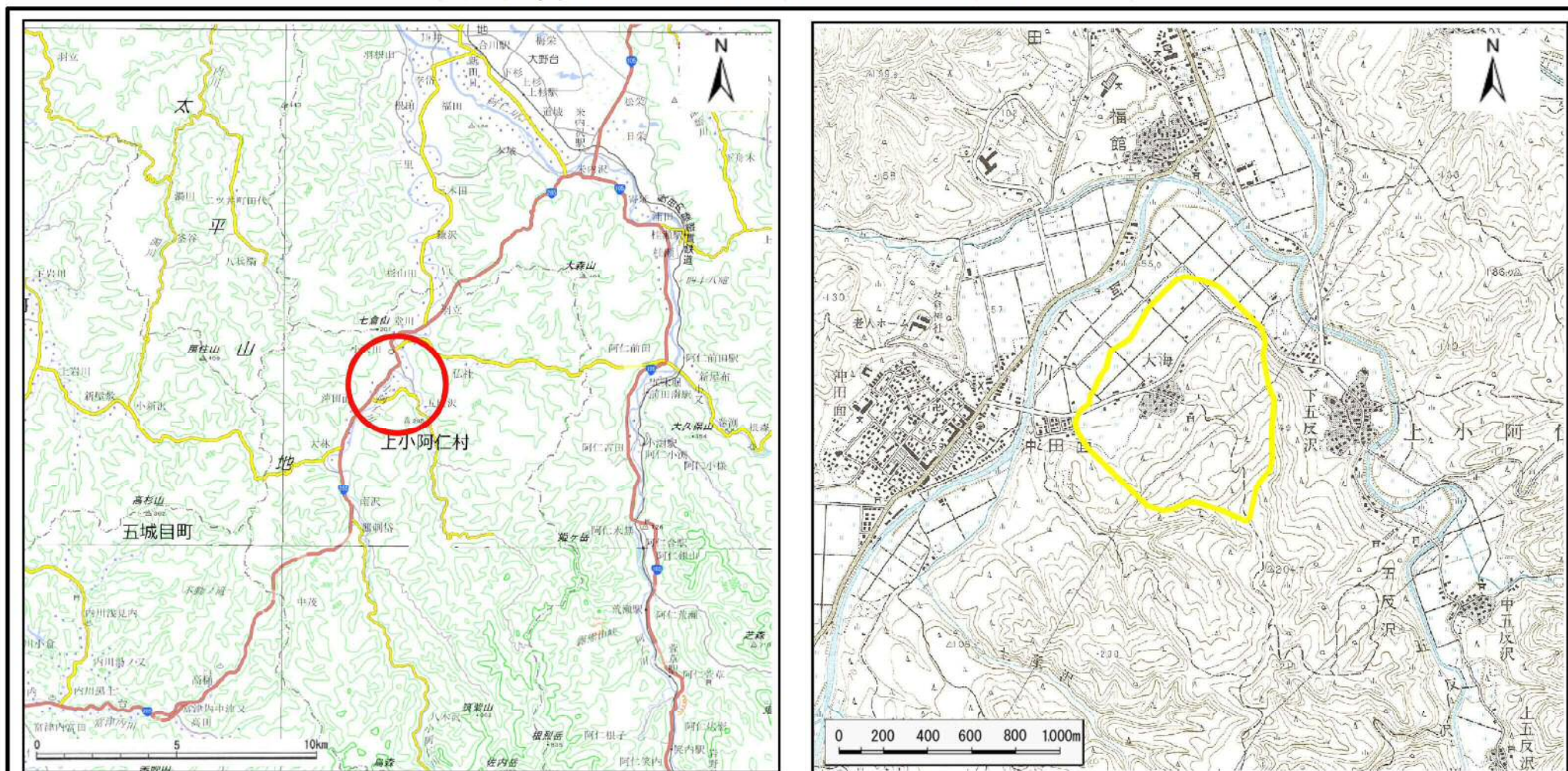


土砂災害警戒区域等の指定の公示に係る図書(その1)



(1/200,000)

(1/25,000)

様式-1(地)
土砂災害警戒区域 位置図

自然現象の種類	地滑り
箇所番号	18
箇所名	大海
地滑り区域名	A区域
所在地	秋田県北秋田郡上小阿仁村沖田面字上大海、大海、水無及び山崎下並びに同村五反沢字五反沢

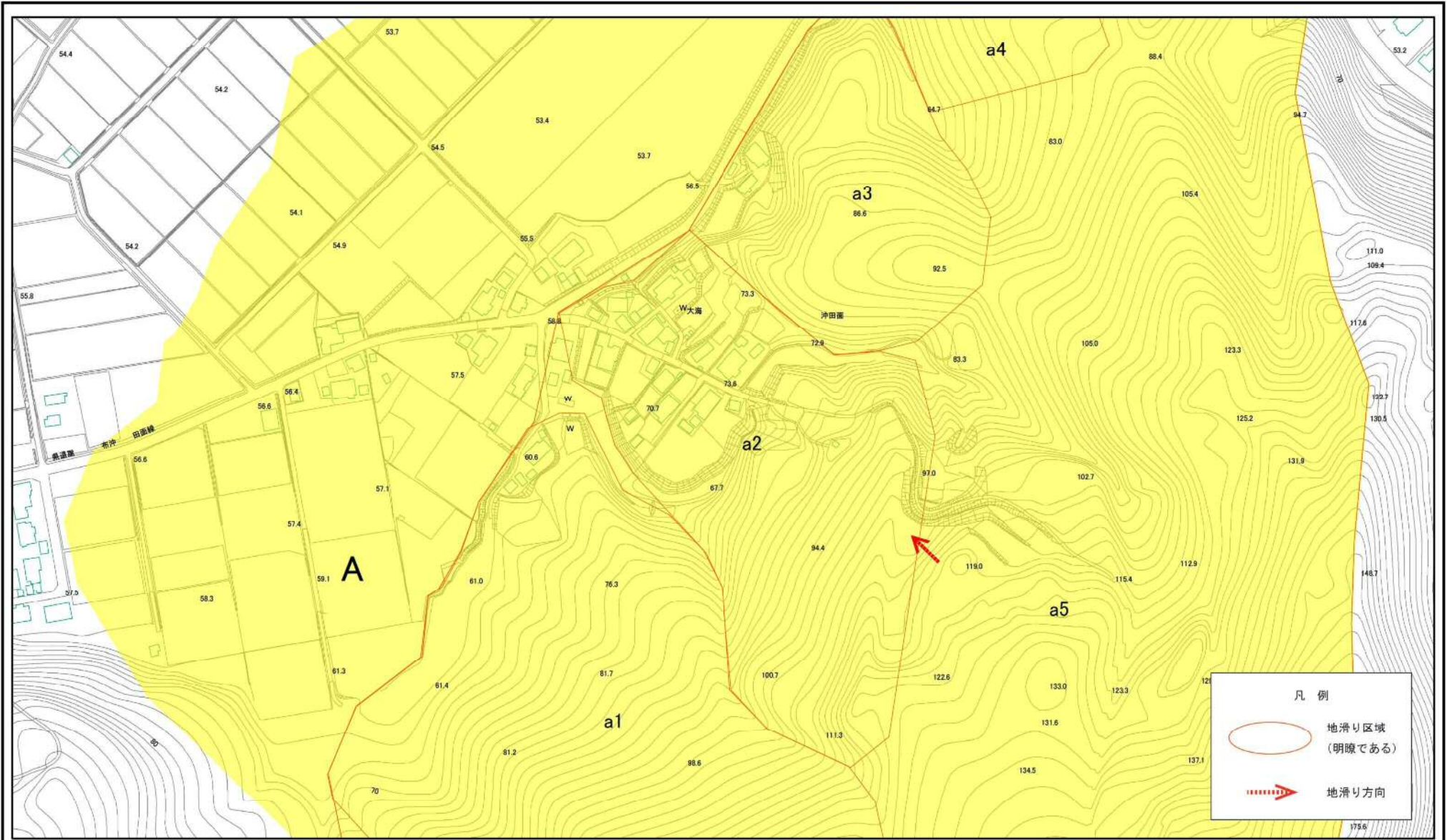
この地図は、国土地理院長の承認を得て、同院発行の2万5千分1地形図、電子地形図25000及び電子地形図20万を複製したものである。(承認番号 平30情複、第922号)

土砂災害警戒区域等の指定の公示に係る図書(その2)



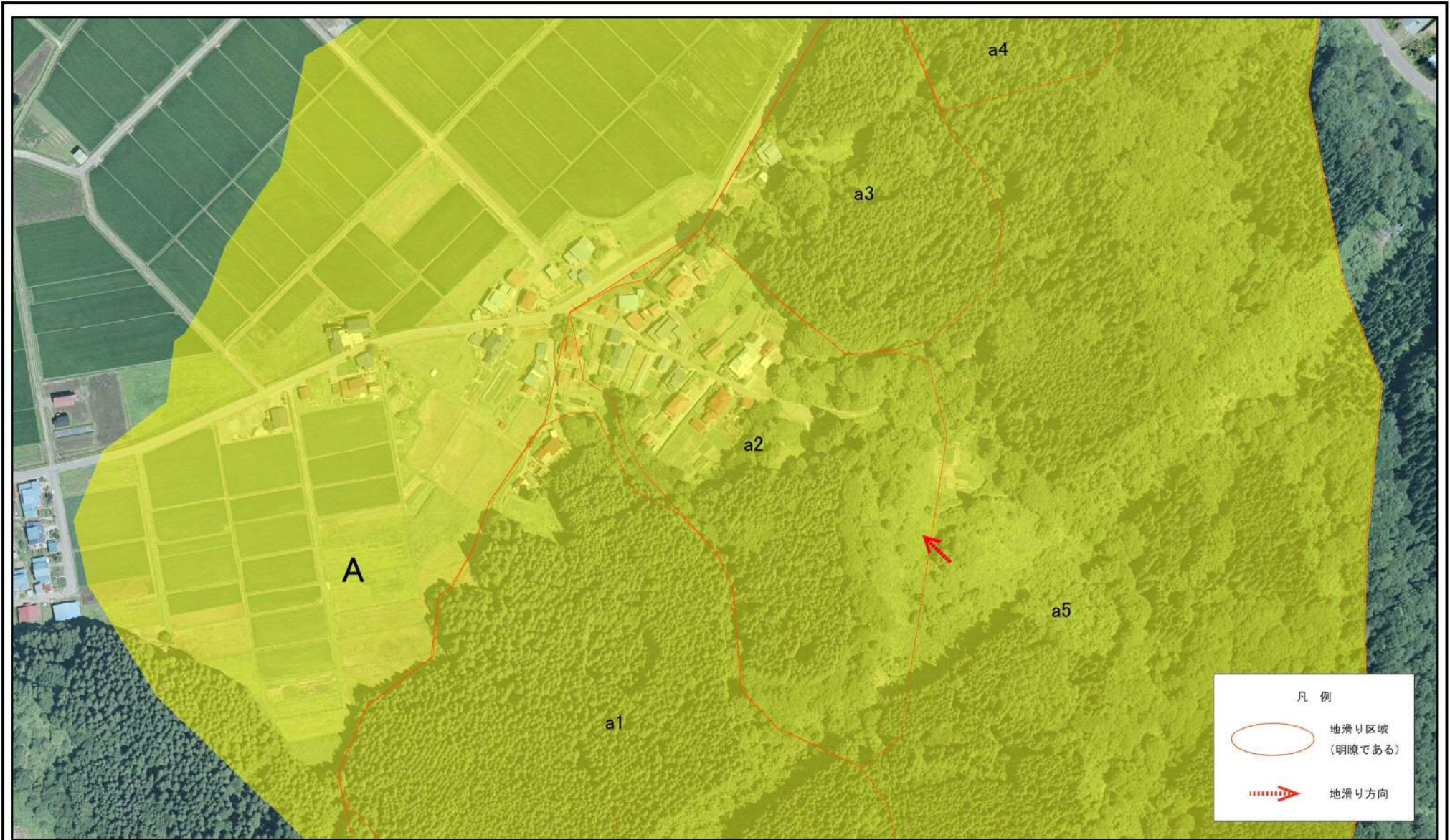
様式-2(地) 土砂災害警戒区域 区域図	土砂災害防止法施行令第二条の基準に該当する区域(土砂災害警戒区域)		N	自然現象の種類 地滑り	箇所番号 18	箇所名 大海
		縮尺 1:2,500		告示番号 第71号	地滑り区域名 A区域	
				告示年月日 平成31年2月8日	所在地 秋田県北秋田郡上小阿仁村沖田面字上大海、大海、水無及び山崎下並びに同村五反沢字五反沢	

土砂災害警戒区域等の指定の公示に係る図書(その2)



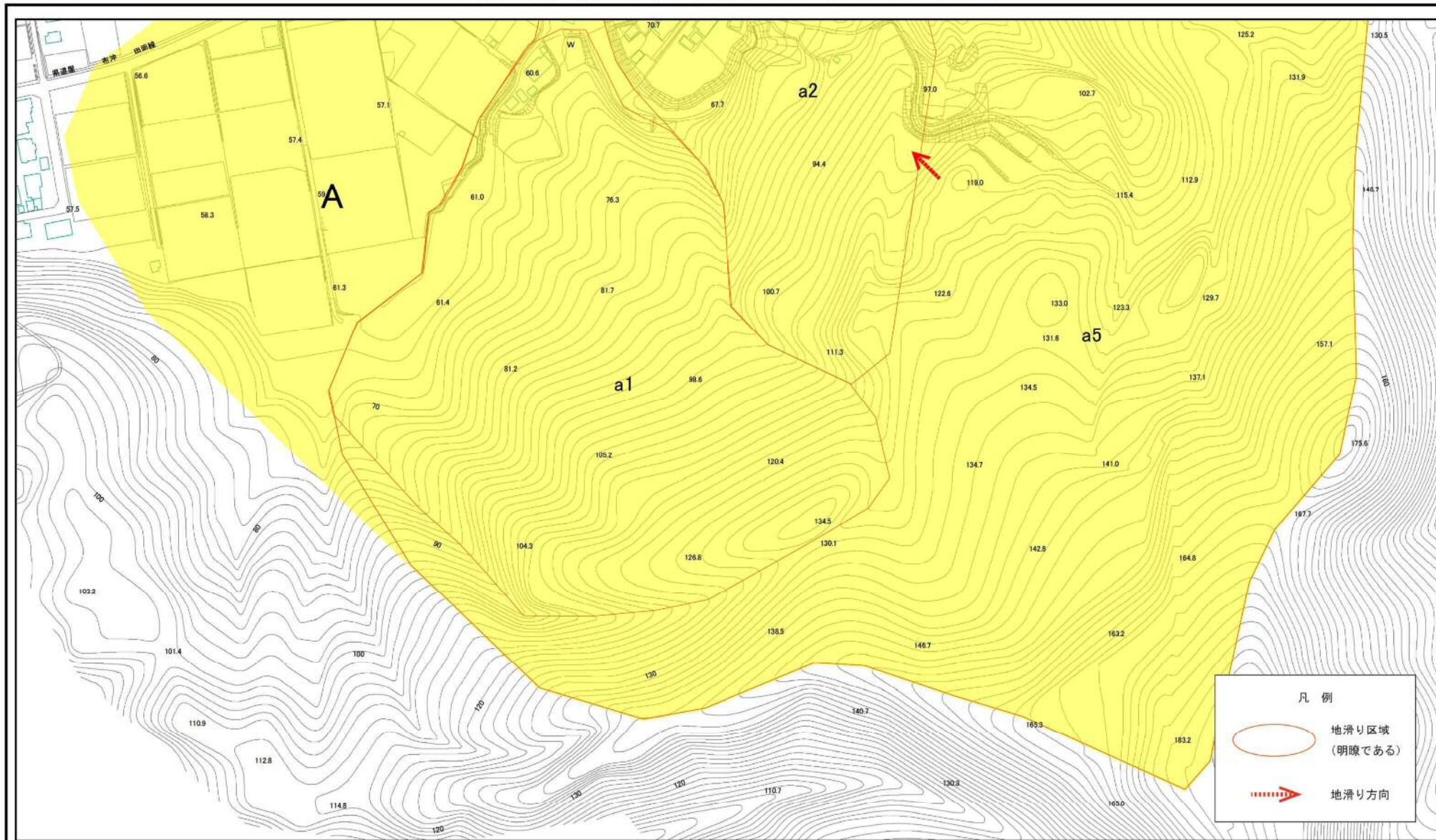
様式-2(地) 土砂災害警戒区域 区域図	土砂災害防止法施行令第二条の基準に該当する区域(土砂災害警戒区域)		N 	自然現象の種類 地滑り	箇所番号 18	箇所名 大海
		縮尺 1:2,500		告示番号 第71号	地滑り区域名 A区域	
				告示年月日 平成31年2月8日	所在地 秋田県北秋田郡上小阿仁村沖田面上大海、大海、水無及び山崎下並びに同村五反沢字五反沢	

土砂災害警戒区域等の指定の公示に係る図書(その2)



様式-2(地) 土砂災害警戒区域 区域図	土砂災害防止法施行令第二条の基準に該当する区域(土砂災害警戒区域)		N	自然現象の種類 地滑り	箇所番号 18	箇所名 大海
		縮尺 1:2,500		告示番号 第71号	地滑り区域名 A区域	
				告示年月日 平成31年2月8日	所在地 秋田県北秋田郡上小阿仁村沖田面字上大海、大海、水無及び山崎下並びに同村五反沢字五反沢	

土砂災害警戒区域等の指定の公示に係る図書(その2)



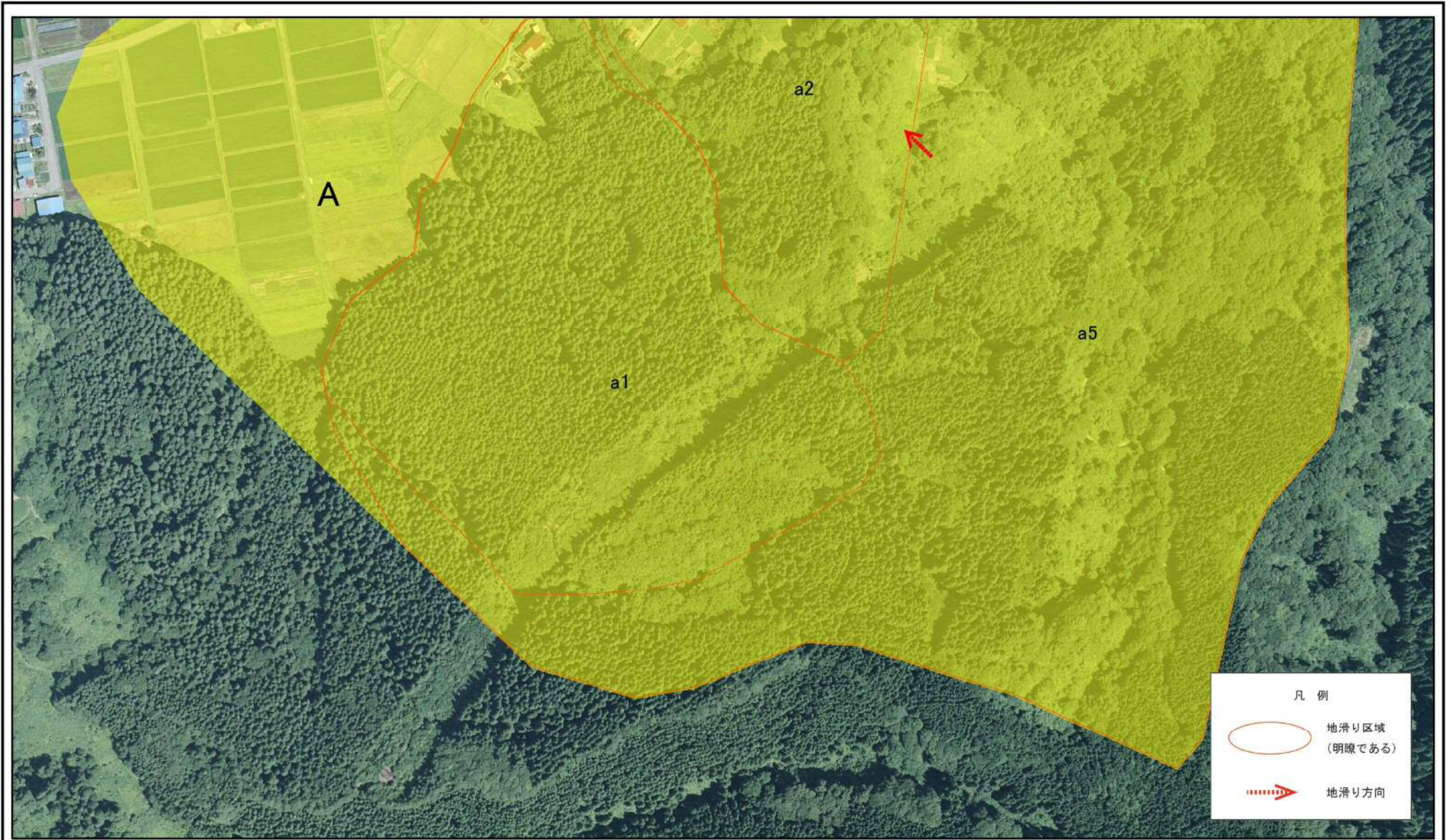
様式-2(地)
土砂災害警戒区域 区域図

土砂災害防止法施行令第二条の基準に該当する区域(土砂災害警戒区域)

N
縮尺
1:2,500

自然現象の種類	地滑り	箇所番号	18	箇所名	大海
告示番号	第71号	地滑り区域名	A区域		
告示年月日	平成31年2月8日	所在地	秋田県北秋田郡上小阿仁村沖田面字上大海、大海、水無及び山崎下並びに同村五反沢字五反沢		

土砂災害警戒区域等の指定の公示に係る図書(その2)



0 25 50 100 150 200
m

様式-2(地)

土砂災害警戒区域 区域図

土砂災害防止法施行令第二条の基準に該当する区域(土砂災害警戒区域)



縮尺
1:2,500

自然現象
の種類

地滑り

告示番号

第71号

告示年月日

平成31年2月8日

箇所番号

18

地滑り区域名

A区域

所在地

秋田県北秋田郡上小阿仁村沖田面字上大海、大海、水無及び山崎下並びに同村五反沢字五反沢

- 凡例
-  地滑り区域
(明瞭である)
 -  地滑り方向