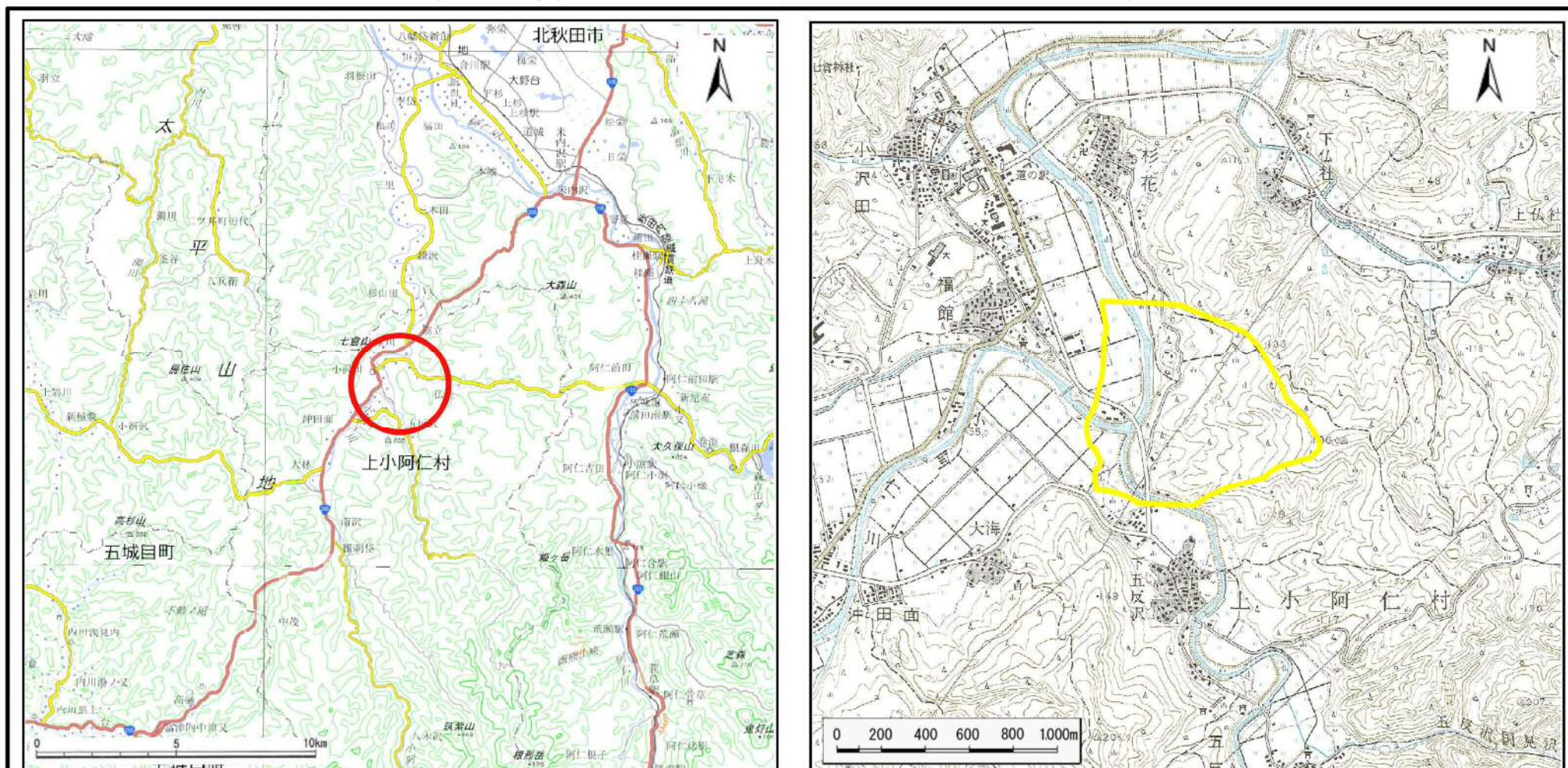


# 土砂災害警戒区域等の指定の公示に係る図書(その1)



(1/200,000)

(1/25,000)

様式-1(地)  
土砂災害警戒区域 位置図

自然現象の種類

地滑り

箇所番号

19-2

箇所名

五反沢2

地滑り区域名

B区域

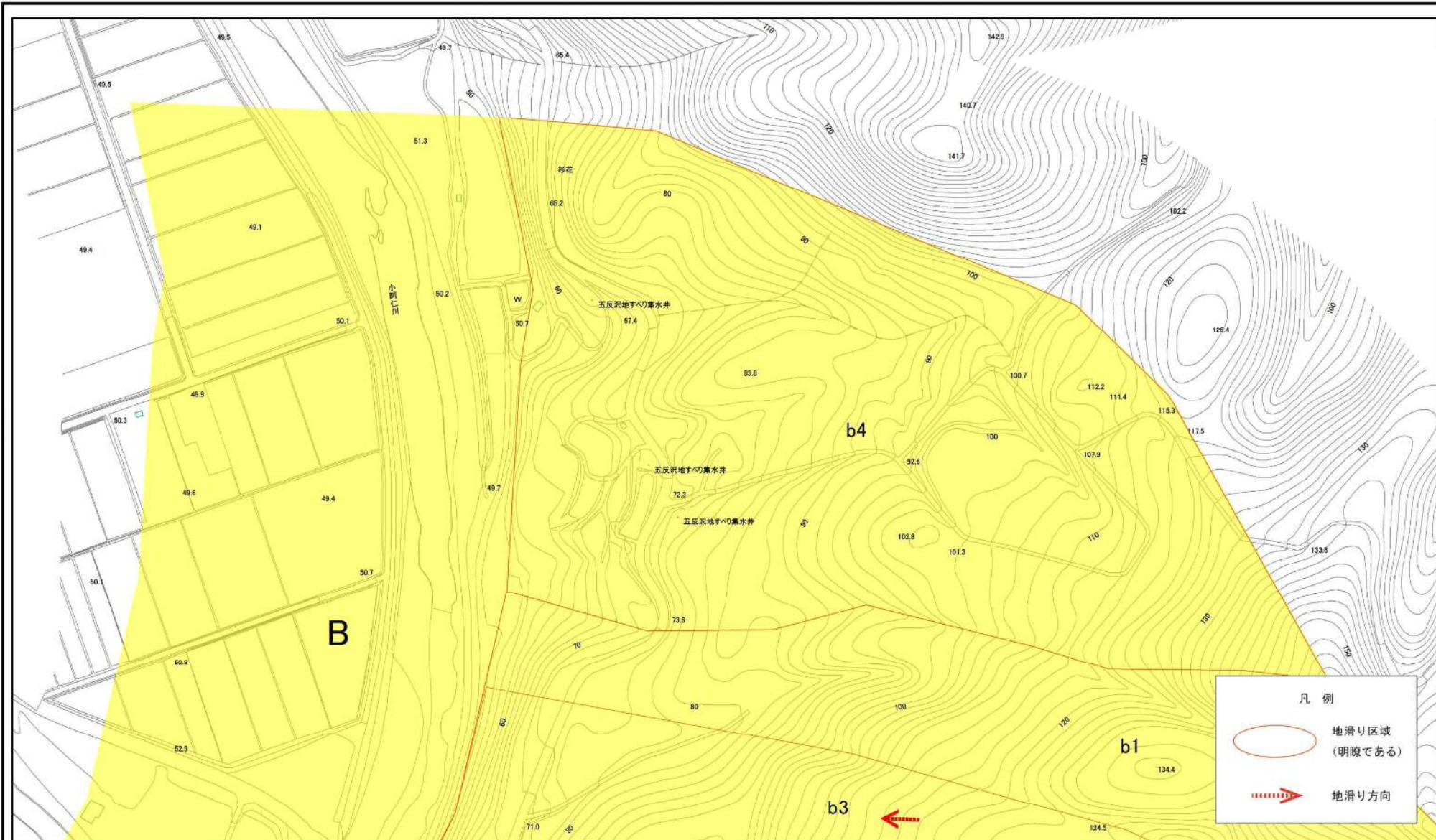
所在地

秋田県北秋田郡上小阿仁村沖田面字山崎下、同村五反沢字小阿信田、同村杉花字杉花  
並びに同村福館字明百合及び出川原川端

この地図は、国土地理院長の承認を得て、同院発行の2万5千分1地形図、電子地形図25000及び電子地形図20万を複製したものである。(承認番号 平30情複、第922号)



# 土砂災害警戒区域等の指定の公示に係る図書(その2)



0 25 50 100 150 200  
m

様式-2(地)  
土砂災害警戒区域 区域図

土砂災害防止法施行令第二条の基準に該当する区域(土砂災害警戒区域)

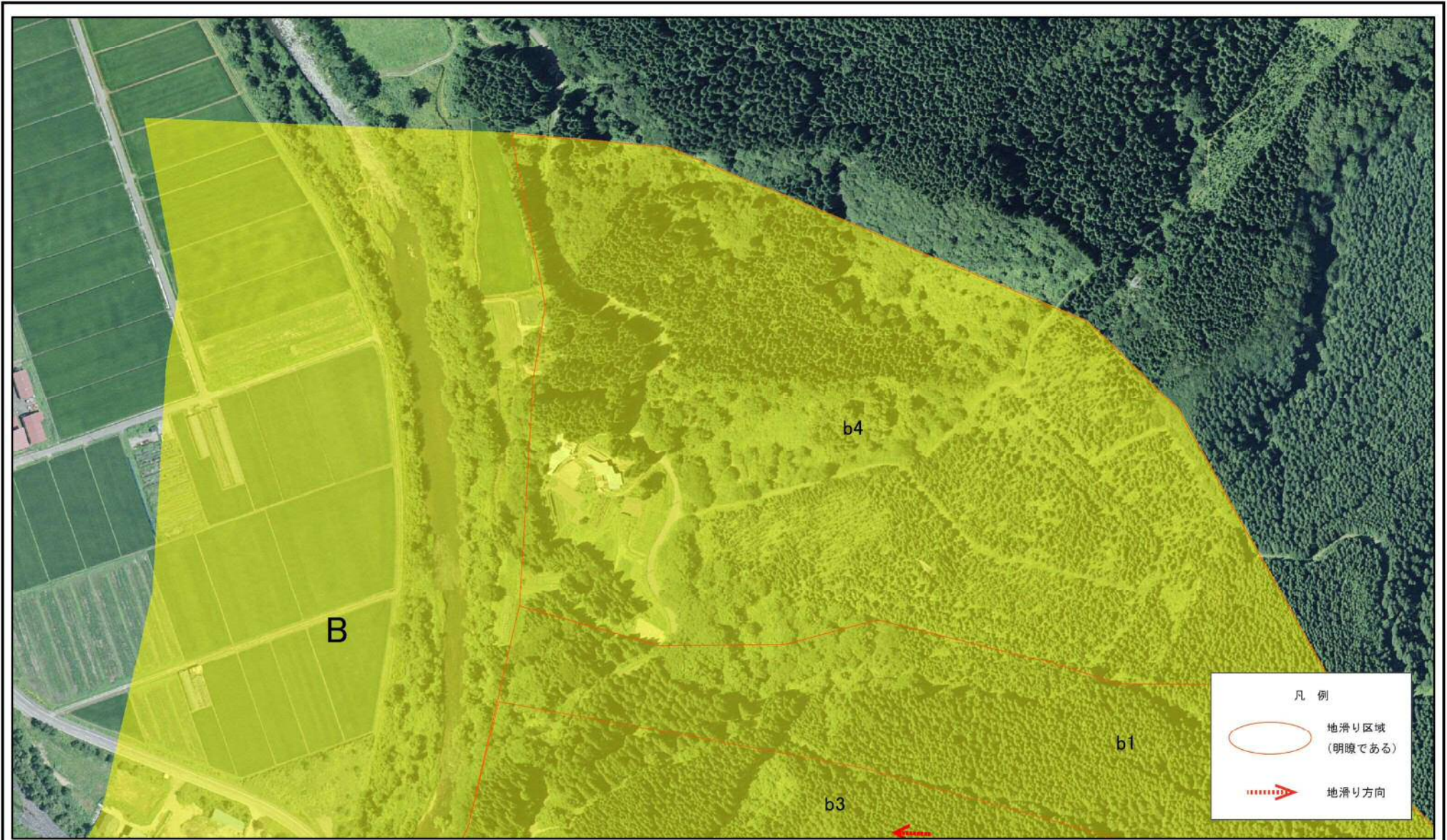

  

  
 縮尺  
 1:2,500

自然現象の種類	地滑り	箇所番号	19-2	箇所名	五反沢2
告示番号	第71号	地滑り区域名	B区域		
告示年月日	平成31年2月8日	所在地	秋田県北秋田郡上小阿仁村沖田面字山崎下、同村五反沢字小阿徳田、同村杉花字杉花並ひに同村福鏡字明百合及び出川原川端		



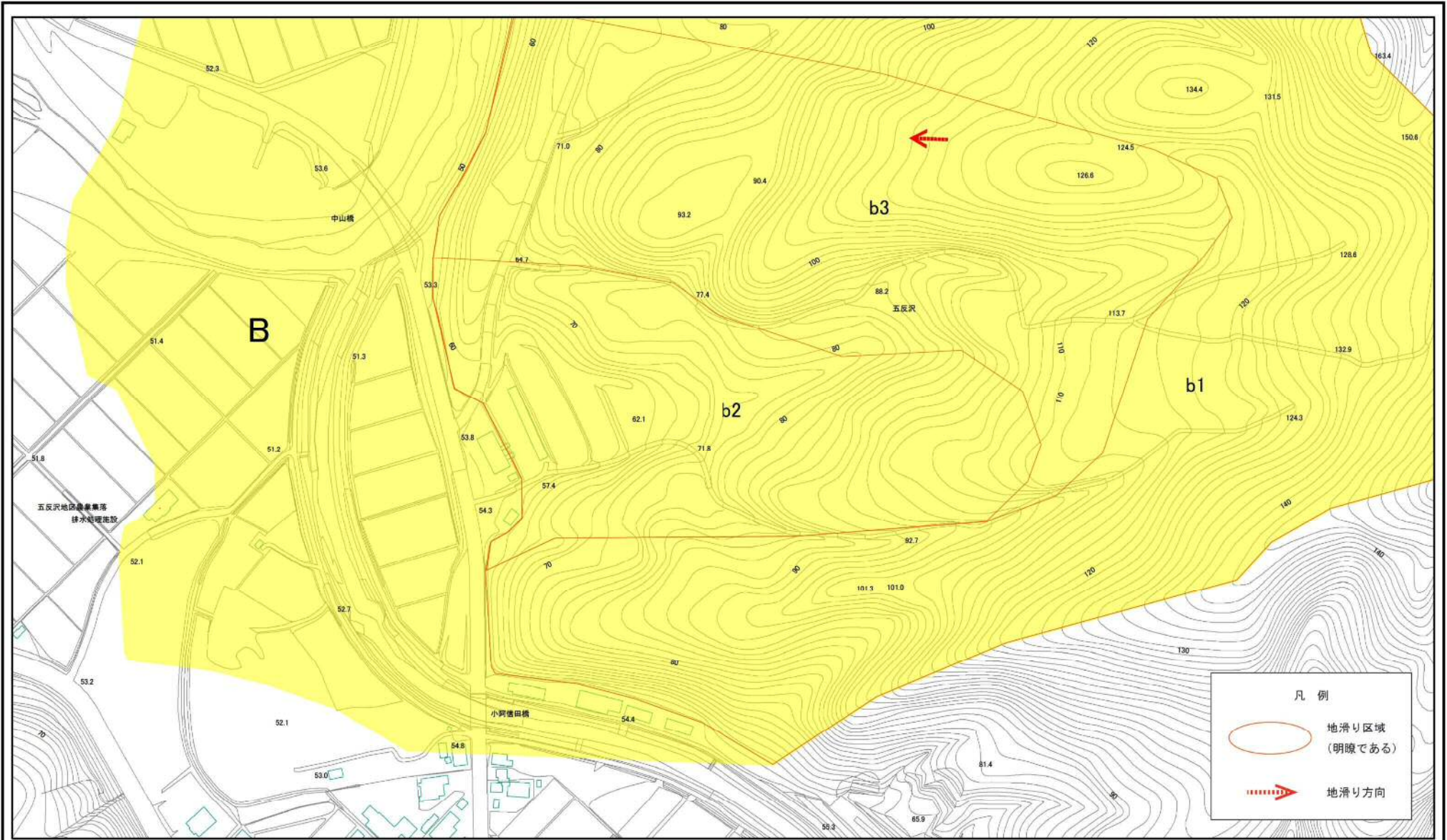
土砂災害警戒区域等の指定の公示に係る図書(その2)



様式-2(地) 土砂災害警戒区域 区域図	土砂災害防止法施行令第二条の基準に該当する区域(土砂災害警戒区域)		N 	自然現象の種類 地滑り	箇所番号 19-2	箇所名 五反沢2
		縮尺 1:2,500		告示番号 第71号	地滑り区域名 B区域	
				告示年月日 平成31年2月8日	所在地 秋田県北秋田郡上小阿仁村沖田面字山崎下、同村五反沢字小阿徳田、同村杉花字杉花並びに同村福鐘字明百合及び出川原川端	



土砂災害警戒区域等の指定の公示に係る図書(その2)



0 25 50 100 150 200 m

様式-2(地)

土砂災害警戒区域 区域図

土砂災害防止法施行令第二条の基準に該当する区域(土砂災害警戒区域)



自然現象の種類

地滑り

箇所番号

19-2

箇所名

五反沢2

告示番号

第71号

地滑り区域名

B区域

告示年月日

平成31年2月8日

所在地

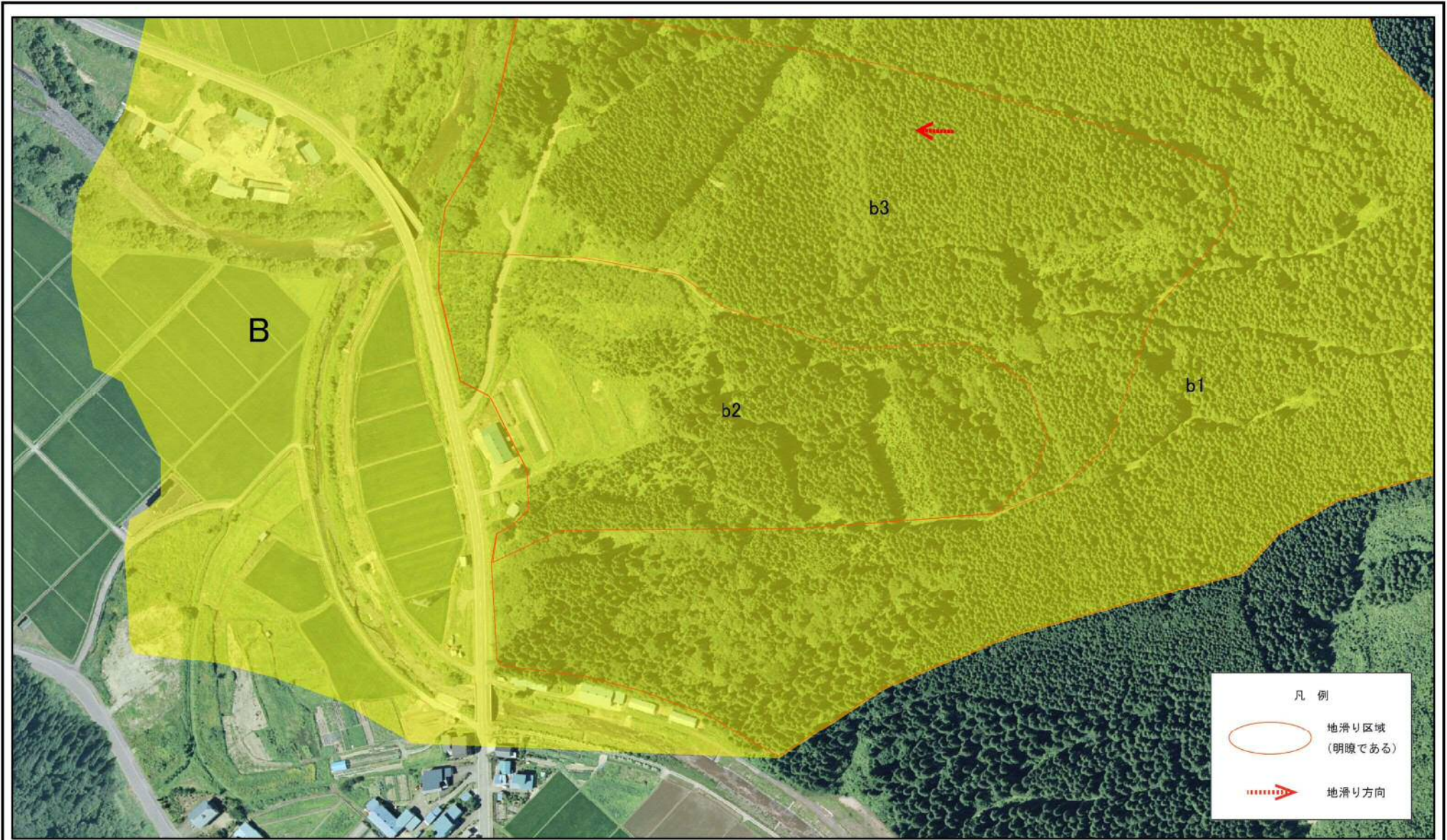
秋田県北秋田郡上小阿仁村沖田面字山崎下、同村五反沢字小阿徳田、同村杉花字杉花並びに同村福鐘字明百合及び出川原川端

縮尺

1:2,500



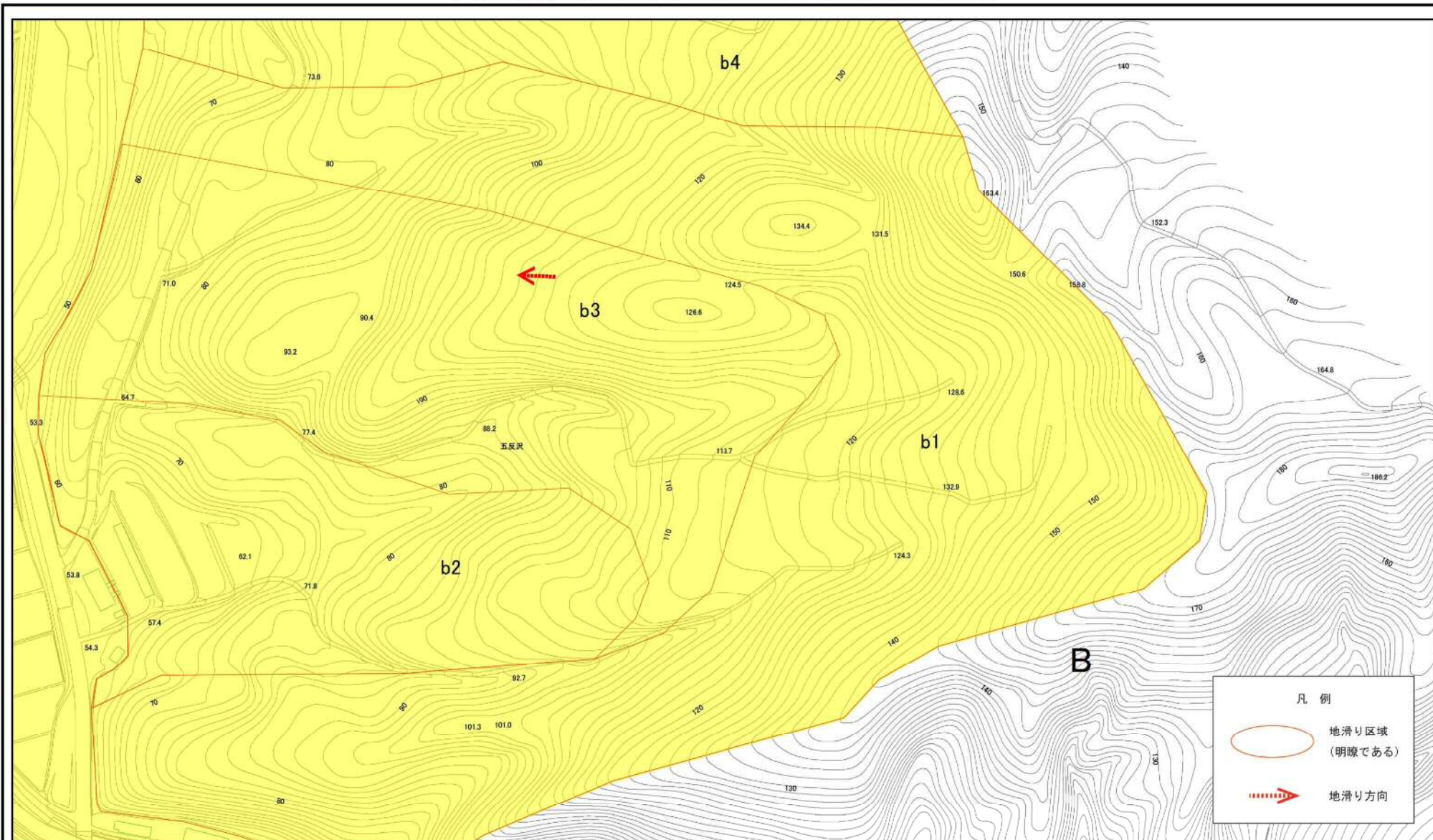
土砂災害警戒区域等の指定の公示に係る図書(その2)



様式-2(地) 土砂災害警戒区域 区域図	土砂災害防止法施行令第二条の基準に該当する区域(土砂災害警戒区域)			自然現象の種類	地滑り	箇所番号	19-2	箇所名	五反沢2	
				告示番号	第71号	地滑り区域名	B区域			
				告示年月日	平成31年2月8日	所在地	秋田県北秋田郡上小阿仁村沖田面字山崎下、同村五反沢字小阿徳田、同村杉花字杉花並びに同村福鐘字明百合及び出川原川端			



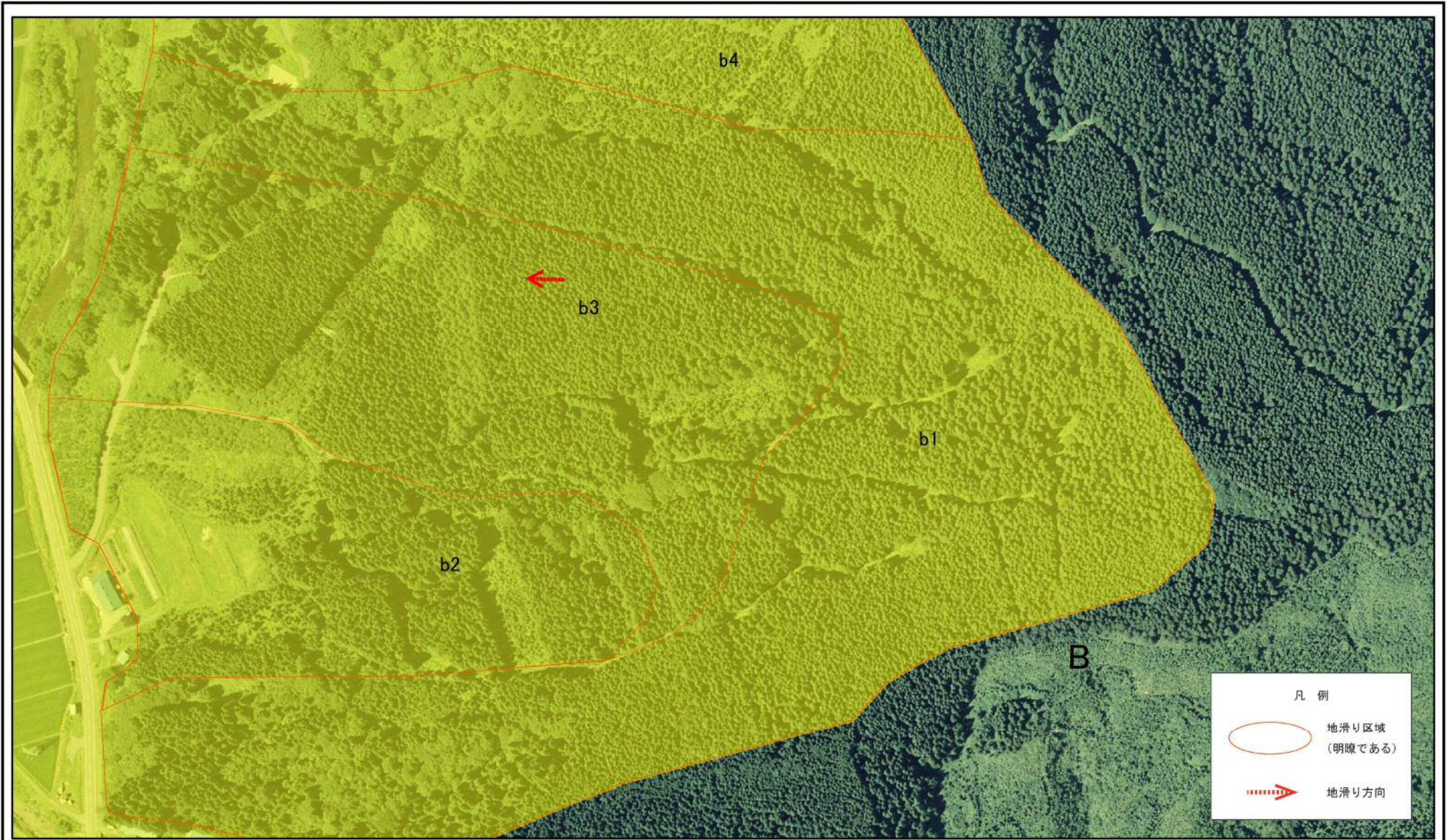
土砂災害警戒区域等の指定の公示に係る図書(その2)



様式-2(地) 土砂災害警戒区域 区域図	土砂災害防止法施行令第二条の基準に該当する区域(土砂災害警戒区域)		N 	自然現象の種類 地滑り	箇所番号 19-2	箇所名 五反沢2
		縮尺 1:2,500		告示番号 第71号	地滑り区域名 B区域	所在地 秋田県北秋田郡上小阿仁村沖田字山崎下、同村五反沢字小阿徳田、同村杉花字杉花並びに同村福鐘字明百合及び出川原川端



土砂災害警戒区域等の指定の公示に係る図書(その2)



様式-2(地) 土砂災害警戒区域 区域図	土砂災害防止法施行令第二条の基準に該当する区域(土砂災害警戒区域)		N 	自然現象の種類 地滑り	箇所番号 19-2	箇所名 五反沢2
			縮尺 1:2,500	告示番号 第71号	地滑り区域名 B区域	所在地 秋田県北秋田郡上小阿仁村沖田面字山崎下、同村五反沢字小阿徳田、同村杉花字杉花並びに同村福鐘字明百合及び出川原川端