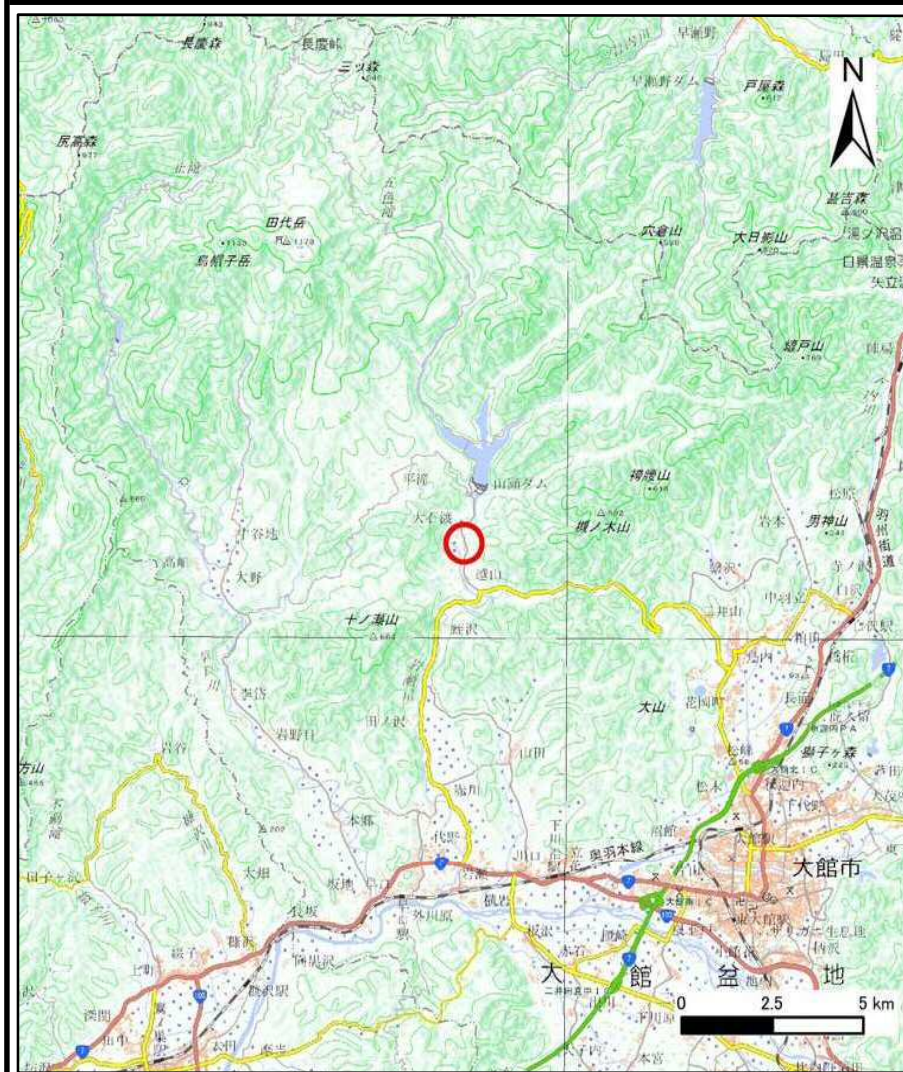
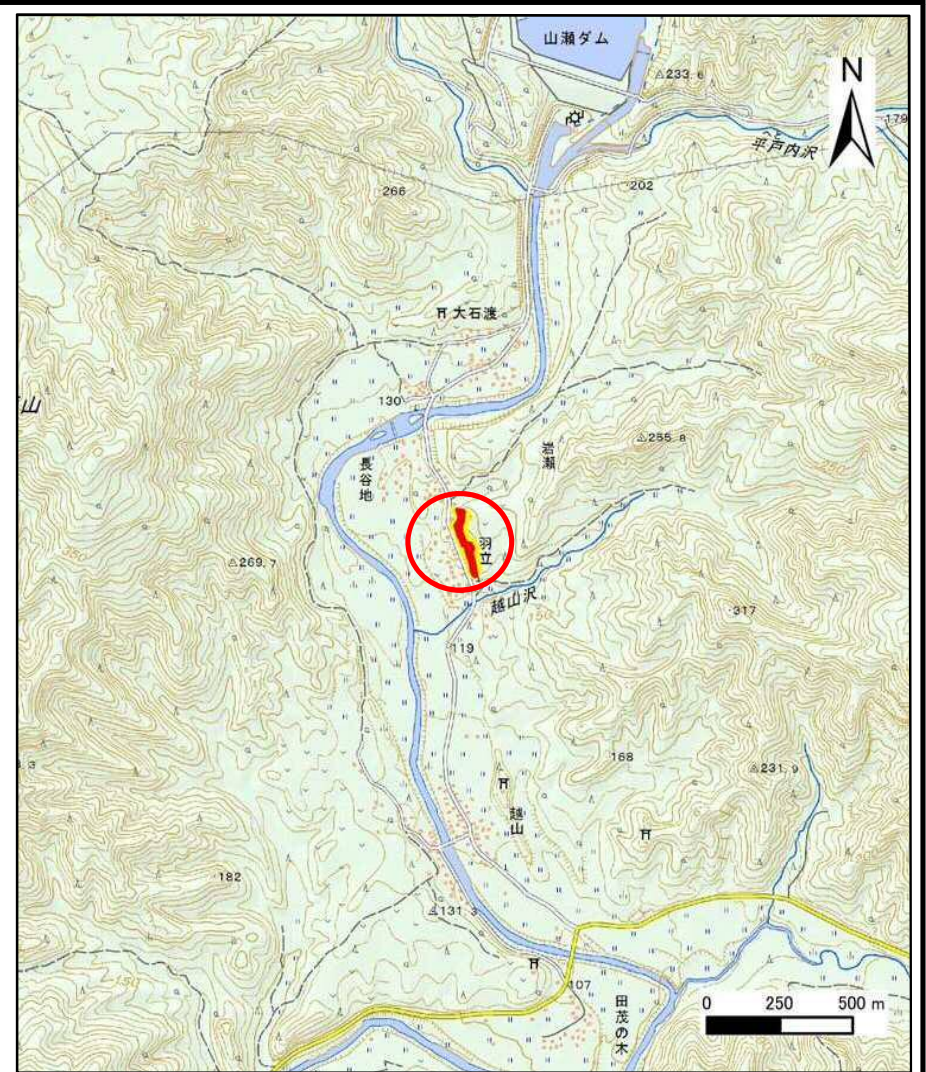


土砂災害警戒区域等の指定の公示に係る図書(その1)



(1/200,000)

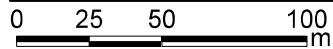
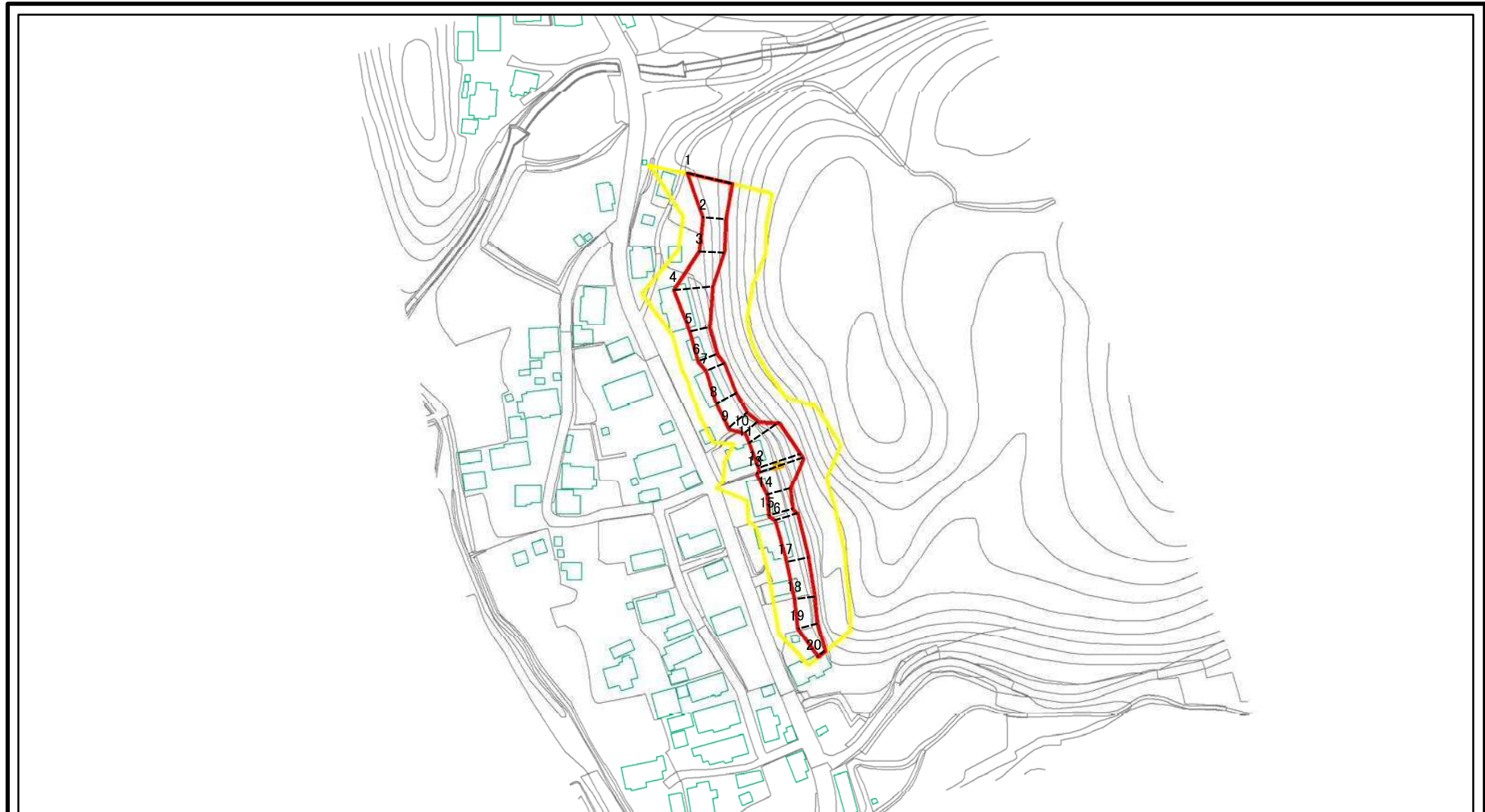


(1/25,000)

様式-1(急) 土砂災害警戒区域・土砂災害特別警戒区域 位置図	自然現象の種類	急傾斜地の崩壊
	箇所番号	I - 159
	箇所名	羽立
	所在地	秋田県大館市岩瀬字羽立

この地図は、国土地理院長の承認を得て、同院発行の2万5千分1地形図、電子地形図25000及び電子地形図20万を複製したものである。(承認番号 平30情複、第922号)

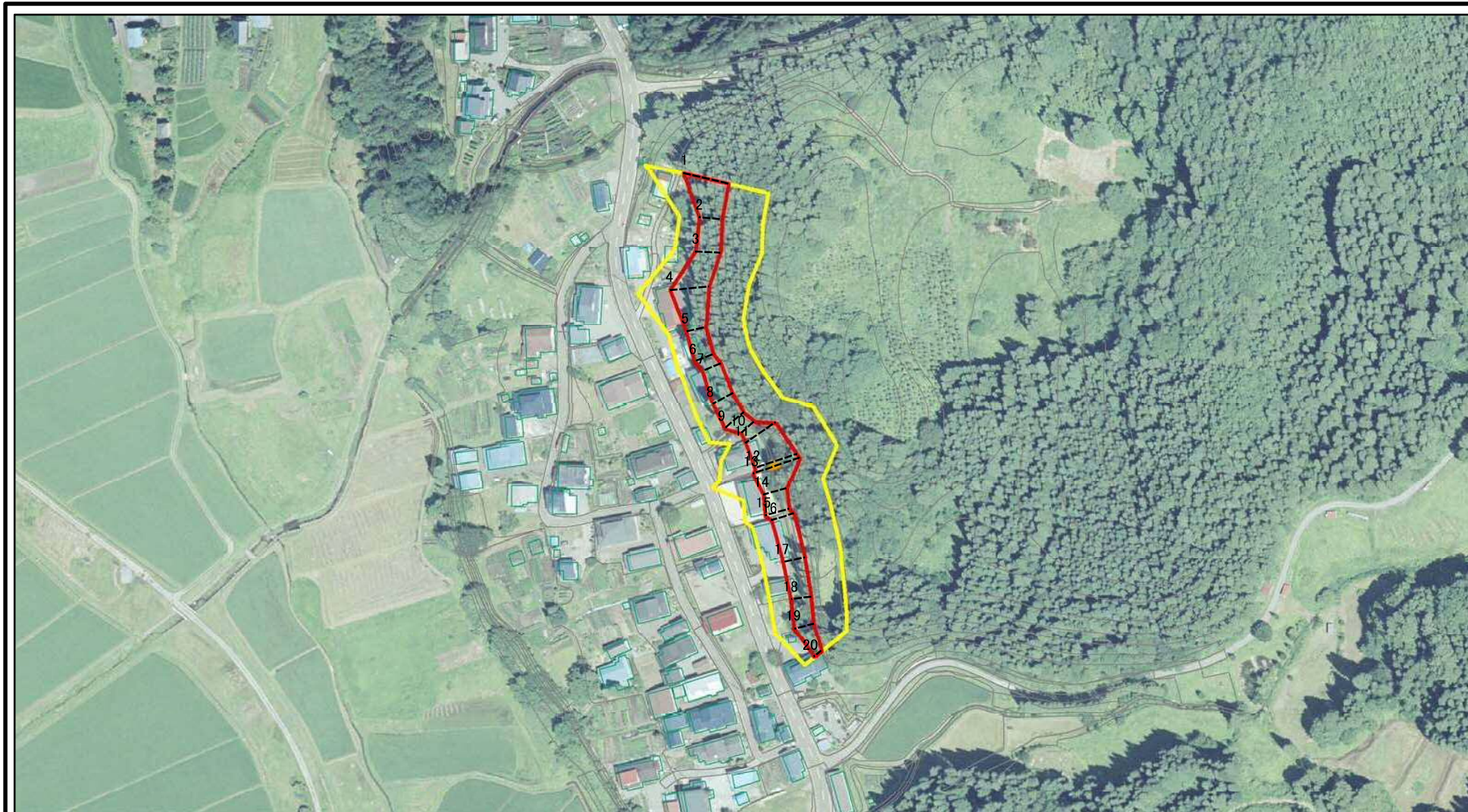
土砂災害警戒区域等の指定の公示に係る図書(その2)



図中の数字は横断測線番号を示す

様式-2(急) 土砂災害警戒区域・土砂災害特別警戒区域 区域図(その1)	土砂災害防止法施行令第二条の基準に該当する区域		N	自然現象の種類	急傾斜地の崩壊	箇所番号	I-159
	土砂災害防止法施行令第三条の基準に該当する区域			縮尺	告示番号	第152号	箇所名
	土砂等の(移動)高さが1m以下の場合、土砂等の移動による力が100kN/mを超える区域		1:2,500		告示年月日	平成31年3月22日	所在地
	土砂等の堆積の高さが3mを超える区域						
	それ以外の区域						

土砂災害警戒区域等の指定の公示に係る図書(その2-1)



0 25 50 100
m

図中の数字は横断測線番号を示す

様式-2-1(急)

土砂災害警戒区域・土砂災害特別警戒区域
区域図(その2)

土砂災害防止法施行令第二条の基準に該当する区域	
土砂災害防止法施行令第三条の基準に該当する区域	
土砂等の(移動)高さが1m以下の場合、土砂等の移動による力が100kN/mを超える区域	
土砂等の堆積の高さが3mを超える区域	
それ以外の区域	



縮尺

1:2,500

自然現象の種類

急傾斜地の崩壊

告示番号

第152号

告示年月日

平成31年3月22日

箇所番号

I-159

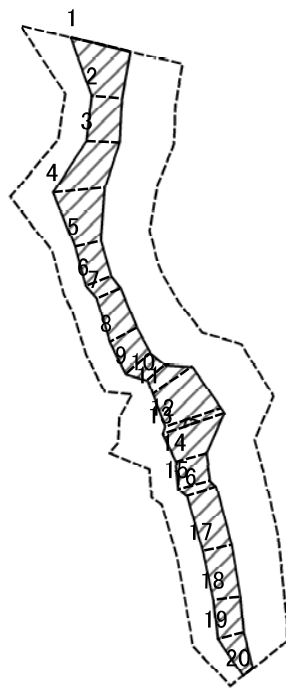
箇所名

羽立

所在地

秋田県大館市岩瀬字羽立

土砂災害警戒区域等の指定の公示に係る図書(その2-2)



0 25 50 100
m

図中の数字は横断測線番号を示す

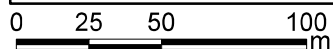
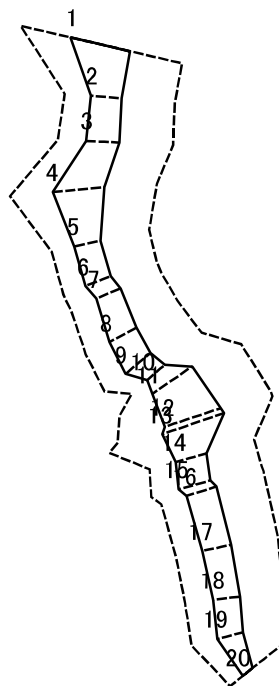
様式-2-2(急)
土砂災害特別警戒区域の区域区分図
(急傾斜地の崩壊に伴う土石等の移動により
建築物の地上部に作用すると想定される力)

土砂災害防止法施行令第二条の基準に該当する区域	
土砂災害防止法施行令第三条の基準に該当する区域	
それ以外の区域	

縮尺	N
	1:2,500

自然現象の種類	急傾斜地の崩壊	箇所番号	I - 159
告示番号	第152号	箇所名	羽立
告示年月日	平成31年3月22日	所在地	秋田県大館市岩瀬字羽立

土砂災害警戒区域等の指定の公示に係る図書(その2-3)



図中の数字は横断測線番号を示す

様式-2-3(急)
土砂災害特別警戒区域の区域区分図
(急傾斜地の崩壊に伴う土石等の堆積により
建築物の地上部に作用すると想定される力)

土砂災害防止法施行令第二条の基準に該当する区域	
土砂災害防止法施行令第三条の基準に該当する区域	
それ以外の区域	

縮尺
1:2,500

自然現象の種類	急傾斜地の崩壊	箇所番号	I - 159
告示番号	第152号	箇所名	羽立
告示年月日	平成31年3月22日	所在地	秋田県大館市岩瀬字羽立

土砂災害警戒区域等の指定の公示に係る図書(その3)(案)

(1/1)

横断測線の区間	土石等の移動により建築物の地上部に作用すると想定される力				土石等の堆積により建築物の地上部に作用すると想定される力				横断測線の区間	土石等の移動により建築物の地上部に作用すると想定される力				土石等の堆積により建築物の地上部に作用すると想定される力			
	土石等の(移動)高さが1m以下の場合、土石等の移動による力が100kN/m ² を超える区域		それ以外の区域		土石等の堆積の高さが3mを超える区域		それ以外の区域			土石等の(移動)高さが1m以下の場合、土石等の移動による力が100kN/m ² を超える区域		それ以外の区域		土石等の堆積の高さが3mを超える区域		それ以外の区域	
	力の大きさのうち最大のもの(kN/m ²)	土石等の高さ(m)	力の大きさのうち最大のもの(kN/m ²)	土石等の高さ(m)	力の大きさのうち最大のもの(kN/m ²)	土石等の高さ(m)	力の大きさのうち最大のもの(kN/m ²)	土石等の高さ(m)		力の大きさのうち最大のもの(kN/m ²)	土石等の高さ(m)	力の大きさのうち最大のもの(kN/m ²)	土石等の高さ(m)	力の大きさのうち最大のもの(kN/m ²)	土石等の高さ(m)	力の大きさのうち最大のもの(kN/m ²)	土石等の高さ(m)
1 ~ 2	-	-	100.00	1.00	-	-	9.87	1.95	~								
2 ~ 3	-	-	78.09	1.00	-	-	7.98	1.58	~								
3 ~ 4	-	-	96.96	1.00	-	-	9.96	1.97	~								
4 ~ 5	-	-	96.96	1.00	-	-	9.96	1.97	~								
5 ~ 6	-	-	78.36	1.00	-	-	8.81	1.74	~								
6 ~ 7	-	-	78.36	1.00	-	-	9.98	1.97	~								
7 ~ 8	-	-	82.80	1.00	-	-	9.98	1.97	~								
8 ~ 9	-	-	82.80	1.00	-	-	8.70	1.72	~								
9 ~ 10	-	-	78.07	1.00	-	-	8.71	1.72	~								
10 ~ 11	-	-	92.15	1.00	-	-	9.83	1.95	~								
11 ~ 12	-	-	100.00	1.00	-	-	9.96	1.97	~								
12 ~ 13	111.81	1.00	100.00	1.00	-	-	10.26	2.03	~								
13 ~ 14	-	-	100.00	1.00	-	-	10.26	2.03	~								
14 ~ 15	-	-	83.49	1.00	-	-	8.59	1.70	~								
15 ~ 16	-	-	82.74	1.00	-	-	8.59	1.70	~								
16 ~ 17	-	-	83.02	1.00	-	-	9.01	1.78	~								
17 ~ 18	-	-	83.02	1.00	-	-	9.84	1.95	~								
18 ~ 19	-	-	79.02	1.00	-	-	9.84	1.95	~								
19 ~ 20	-	-	78.64	1.00	-	-	9.98	1.97	~								
~									~								
~									~								
~									~								
~									~								
~									~								
~									~								
~									~								
~									~								
~									~								

様式-3(急) 建築物の構造の規制に必要な衝撃に関する事項	自然現象の種類	急傾斜地の崩壊	箇所番号	I - 159
	告示番号	第152号	箇所名	羽立
	告示年月日	平成31年3月22日	所在地	秋田県大館市岩瀬宇羽立