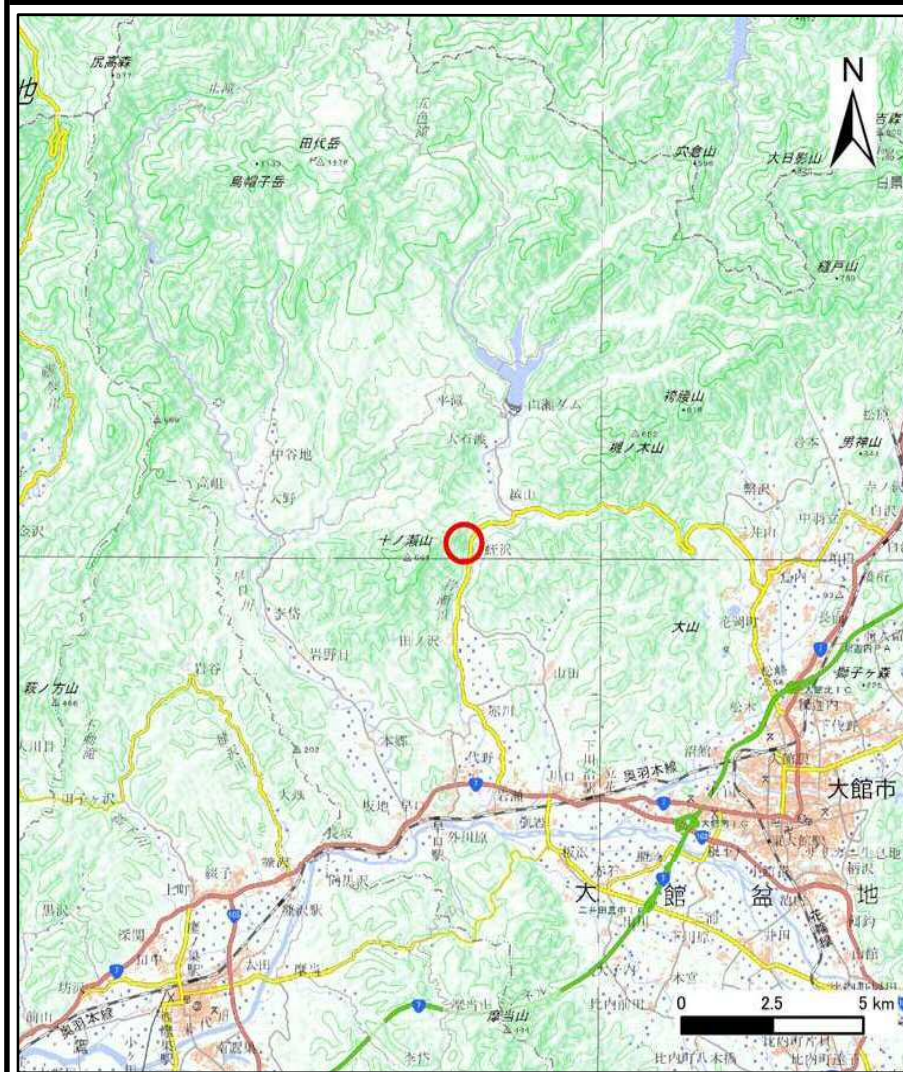
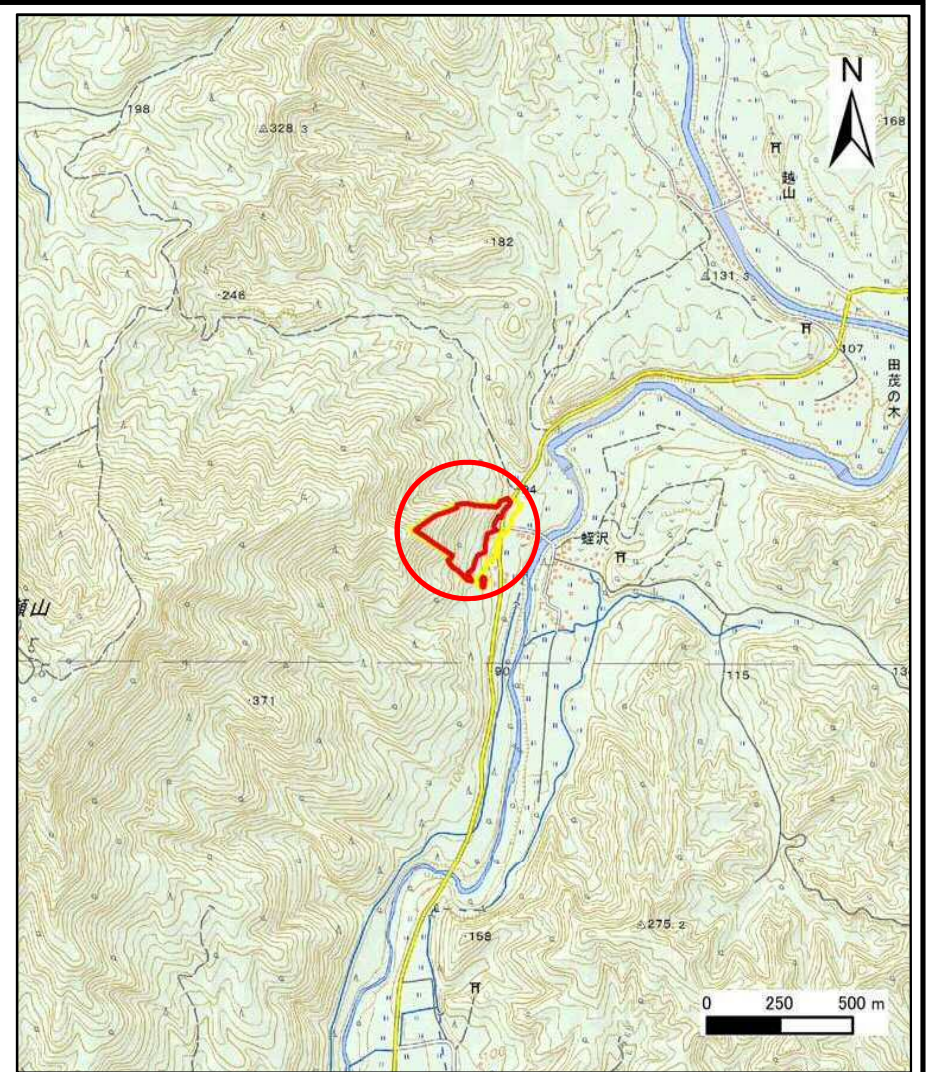


土砂災害警戒区域等の指定の公示に係る図書(その1)



(1/200,000)



(1/25,000)

様式-1(急)
土砂災害警戒区域・土砂災害特別警戒区域
位置図

自然現象の種類

急傾斜地の崩壊

箇所番号

I - 160

箇所名

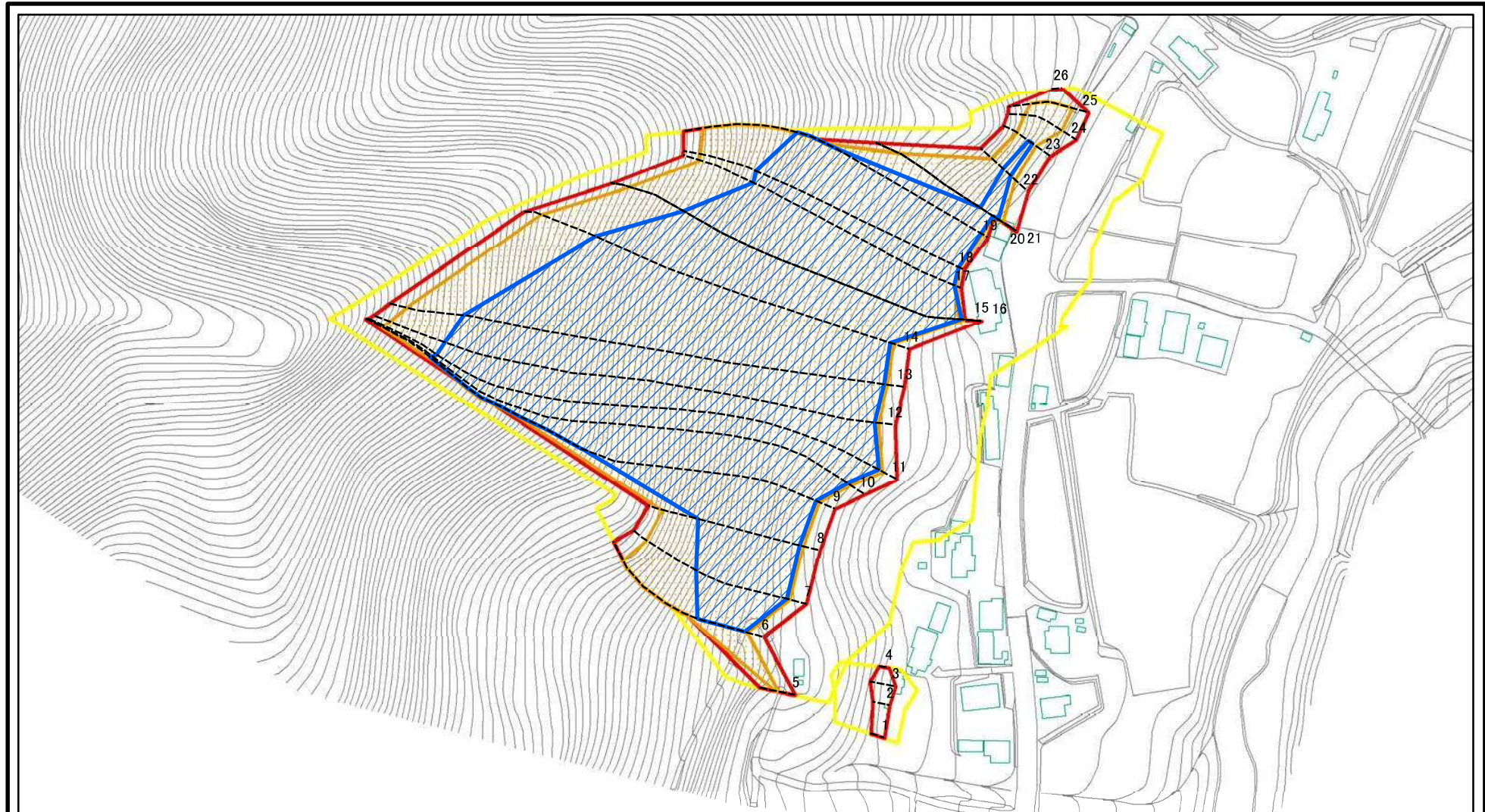
蛭沢

所在地

秋田県大館市岩瀬字桂岱

この地図は、国土地理院長の承認を得て、同院発行の2万5千分1地形図、電子地形図25000及び電子地形図20万を複製したものである。(承認番号 平30情複、第922号)

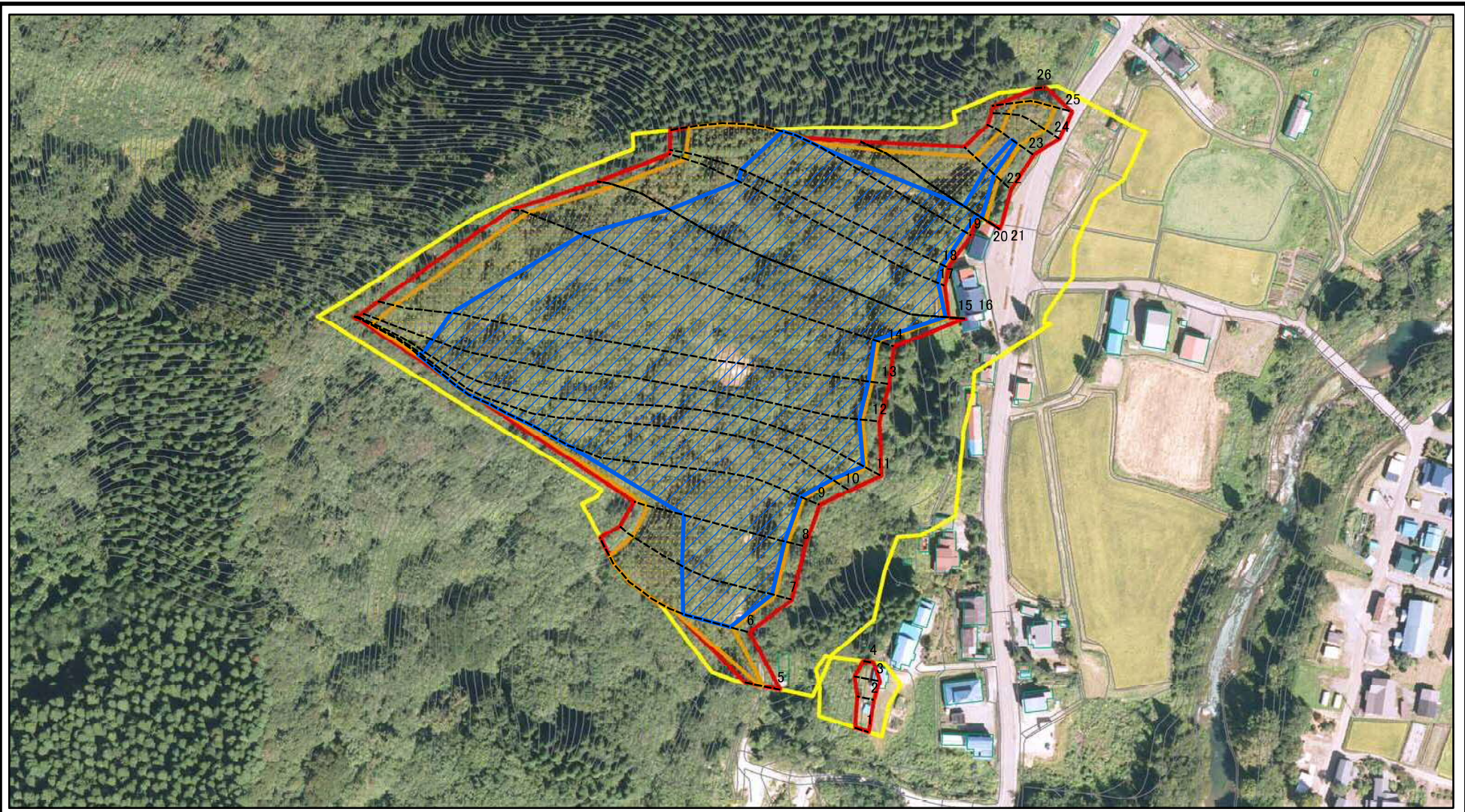
土砂災害警戒区域等の指定の公示に係る図書(その2)



図中の数字は横断測線番号を示す

様式-2(急) 土砂災害警戒区域・土砂災害特別警戒区域 区域図(その1)	土砂災害防止法施行令第二条の基準に該当する区域		N 縮尺 1:2,500	自然現象の種類	急傾斜地の崩壊	箇所番号	I-160
	土砂災害防止法施行令第三条の基準に該当する区域			告示番号	第152号	箇所名	蛭沢
	土砂等の(移動)高さが1m以下の場合、土砂等の移動による力が100kN/mを超える区域			告示年月日	平成31年3月22日	所在地	秋田県大館市岩瀬字桂岱
	土砂等の堆積の高さが3mを超える区域						
	それ以外の区域						

土砂災害警戒区域等の指定の公示に係る図書(その2-1)



0 25 50 100
m

図中の数字は横断測線番号を示す

様式-2-1(急)

土砂災害警戒区域・土砂災害特別警戒区域
区域図(その2)

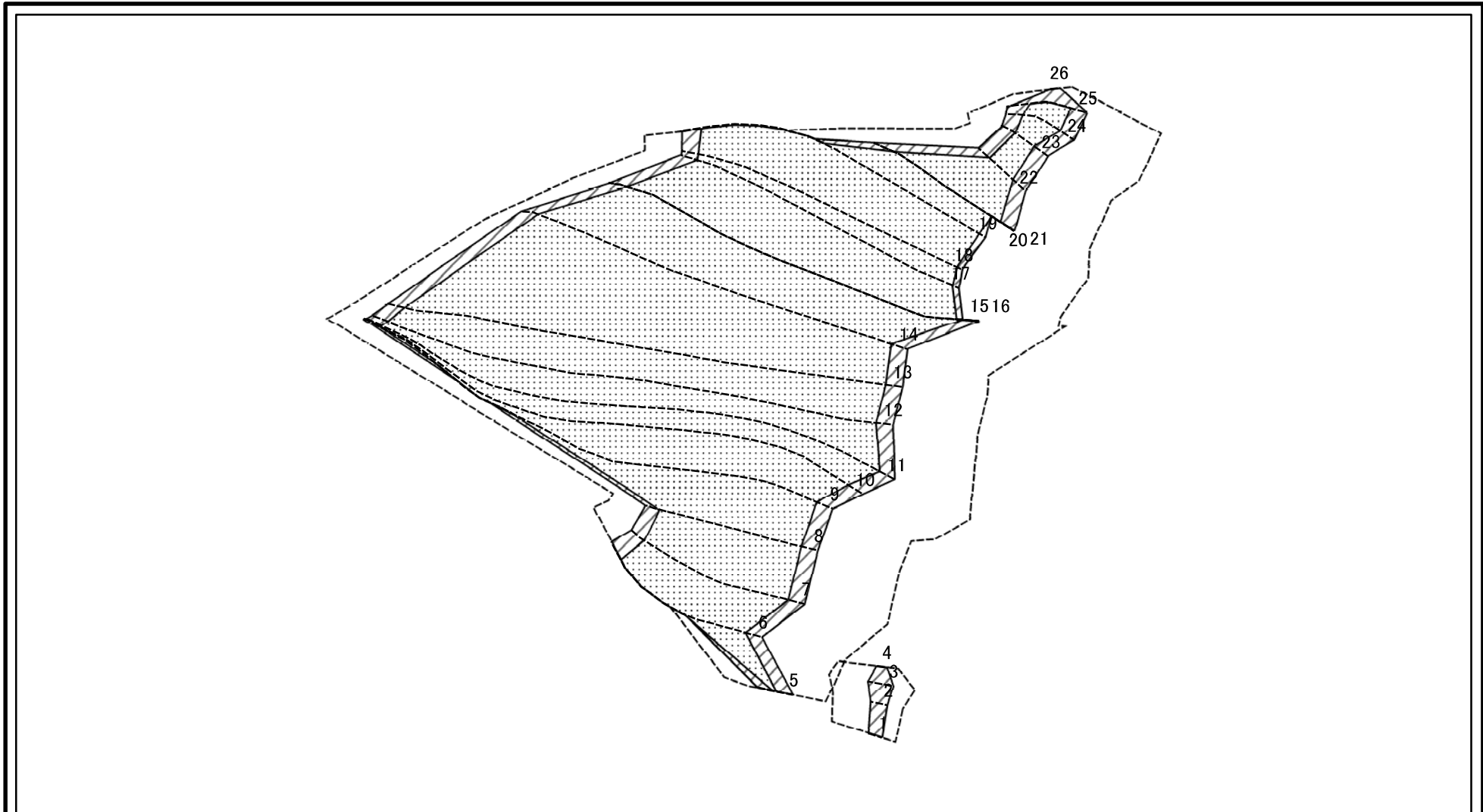
土砂災害防止法施行令第二条の基準に該当する区域	
土砂災害防止法施行令第三条の基準に該当する区域	
それ以外の区域	

	縮尺
	1:2,500

自然現象の種類	急傾斜地の崩壊
告示番号	第152号
告示年月日	平成31年3月22日

箇所番号	I-160
箇所名	蛭沢
所在地	秋田県大館市岩瀬字桂岱

土砂災害警戒区域等の指定の公示に係る図書(その2-2)



0 25 50 100
m

図中の数字は横断測線番号を示す

様式-2-2(急)
土砂災害特別警戒区域の区域区分図
(急傾斜地の崩壊に伴う土石等の移動により
建築物の地上部に作用すると想定される力)

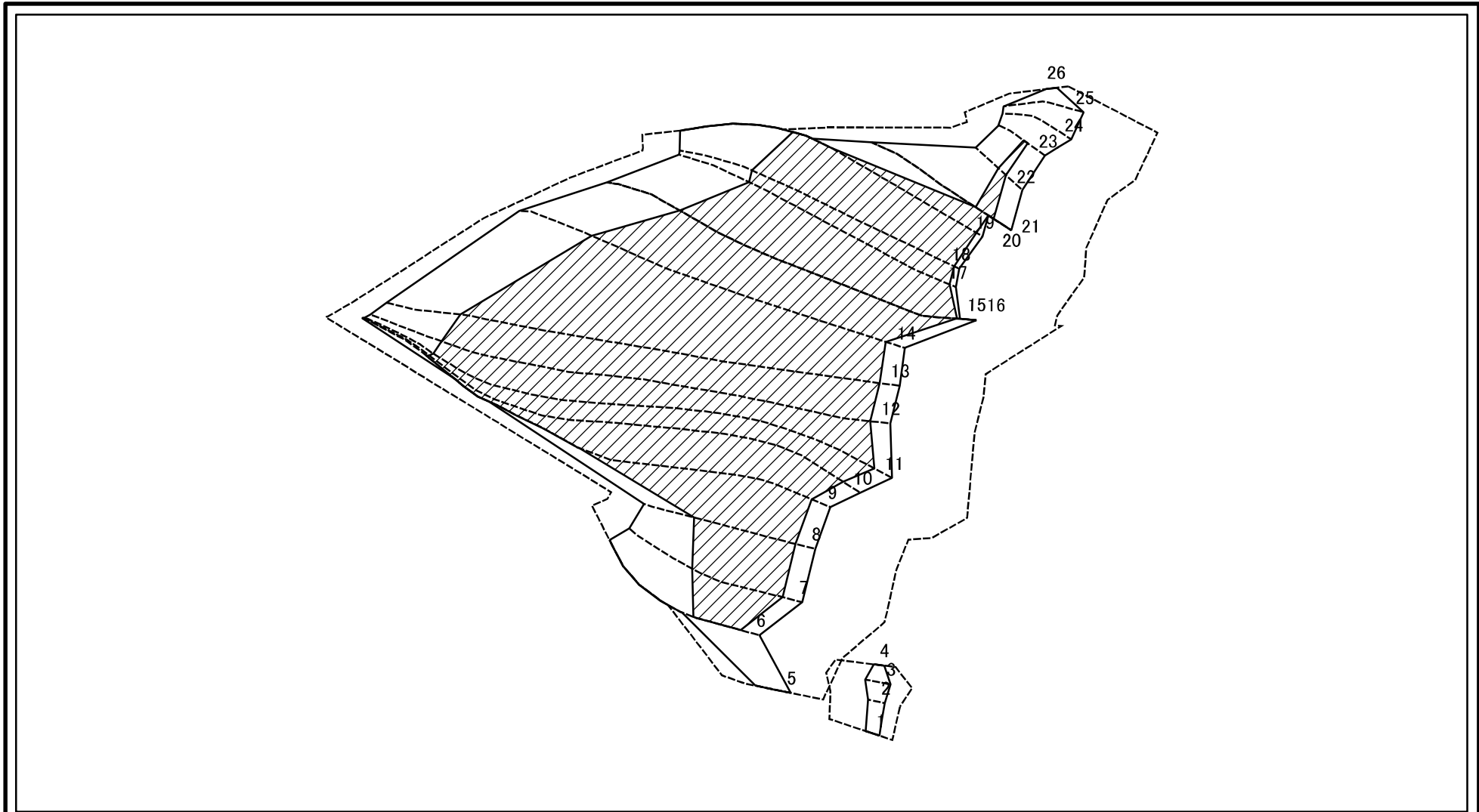
土砂災害防止法施行令第二条の基準に該当する区域	
土砂災害防止法施行令第三条の基準に該当する区域	
それ以外の区域	

N	
縮尺	1:2,500

自然現象の種類	急傾斜地の崩壊
告示番号	第152号
告示年月日	平成31年3月22日

箇所番号	I-160
箇所名	蛭沢
所在地	秋田県大館市岩瀬字桂岱

土砂災害警戒区域等の指定の公示に係る図書(その2-3)



0 25 50 100
m

図中の数字は横断測線番号を示す

様式-2-3(急)
土砂災害特別警戒区域の区域区分図
(急傾斜地の崩壊に伴う土石等の堆積により
建築物の地上部に作用すると想定される力)

土砂災害防止法施行令第二条の基準に該当する区域



土砂災害防止法
施行令第三条の
基準に該当する
区域



それ以外の区域



縮尺

1:2,500

自然現象
の種類

急傾斜地の崩壊

告示番号

第152号

告示年月日

平成31年3月22日

箇所番号

I-160

箇所名

蛭沢

所在地

秋田県大館市岩瀬字桂岱

土砂災害警戒区域等の指定の公示に係る図書(その3)(案)

(1/1)

横断測線の区間	土石等の移動により建築物の地上部に作用すると想定される力				土石等の堆積により建築物の地上部に作用すると想定される力				横断測線の区間	土石等の移動により建築物の地上部に作用すると想定される力				土石等の堆積により建築物の地上部に作用すると想定される力			
	土石等の(移動)高さが1m以下の場合、土石等の移動による力が100kN/m ² を超える区域		それ以外の区域		土石等の堆積の高さが3mを超える区域		それ以外の区域			土石等の(移動)高さが1m以下の場合、土石等の移動による力が100kN/m ² を超える区域		それ以外の区域		土石等の堆積の高さが3mを超える区域		それ以外の区域	
	力の大きさのうち最大のもの(kN/m ²)	土石等の高さ(m)	力の大きさのうち最大のもの(kN/m ²)	土石等の高さ(m)	力の大きさのうち最大のもの(kN/m ²)	土石等の高さ(m)	力の大きさのうち最大のもの(kN/m ²)	土石等の高さ(m)		力の大きさのうち最大のもの(kN/m ²)	土石等の高さ(m)	力の大きさのうち最大のもの(kN/m ²)	土石等の高さ(m)	力の大きさのうち最大のもの(kN/m ²)	土石等の高さ(m)	力の大きさのうち最大のもの(kN/m ²)	土石等の高さ(m)
1 ~ 2	-	-	70.83	1.00	-	-	8.45	1.67	~								
2 ~ 3	-	-	83.09	1.00	-	-	8.38	1.66	~								
3 ~ 4	-	-	83.09	1.00	-	-	8.41	1.66	~								
~									~								
5 ~ 6	147.39	1.00	100.00	1.00	-	-	15.16	3.00	~								
6 ~ 7	157.82	1.00	100.00	1.00	19.93	3.94	15.16	3.00	~								
7 ~ 8	165.69	1.00	100.00	1.00	21.18	4.19	15.16	3.00	~								
8 ~ 9	165.69	1.00	100.00	1.00	21.18	4.19	15.16	3.00	~								
9 ~ 10	158.86	1.00	100.00	1.00	19.98	3.95	15.16	3.00	~								
10 ~ 11	156.65	1.00	100.00	1.00	19.75	3.91	15.16	3.00	~								
11 ~ 12	156.90	1.00	100.00	1.00	19.78	3.91	15.16	3.00	~								
12 ~ 13	158.40	1.00	100.00	1.00	19.93	3.94	15.16	3.00	~								
13 ~ 14	158.40	1.00	100.00	1.00	19.93	3.94	15.16	3.00	~								
14 ~ 15	156.23	1.00	100.00	1.00	19.71	3.90	15.16	3.00	~								
15 ~ 16									~								
16 ~ 17	157.75	1.00	100.00	1.00	19.87	3.93	15.16	3.00	~								
17 ~ 18	158.04	1.00	100.00	1.00	19.90	3.94	15.16	3.00	~								
18 ~ 19	158.04	1.00	100.00	1.00	19.90	3.94	15.16	3.00	~								
19 ~ 20	150.79	1.00	100.00	1.00	19.24	3.81	15.16	3.00	~								
20 ~ 21									~								
21 ~ 22	141.13	1.00	100.00	1.00	16.87	3.34	15.16	3.00	~								
22 ~ 23	139.72	1.00	100.00	1.00	15.97	3.16	15.16	3.00	~								
23 ~ 24	139.34	1.00	100.00	1.00	-	-	15.16	3.00	~								
24 ~ 25	139.34	1.00	100.00	1.00	-	-	13.36	2.64	~								
25 ~ 26	-	-	100.00	1.00	-	-	12.53	2.48	~								
~									~								

様式-3(急) 建築物の構造の規制に必要な衝撃に関する事項	自然現象の種類	急傾斜地の崩壊	箇所番号	I -160
	告示番号	第152号	箇所名	蛭沢
	告示年月日	平成31年3月22日	所在地	秋田県大館市岩瀬字桂岱