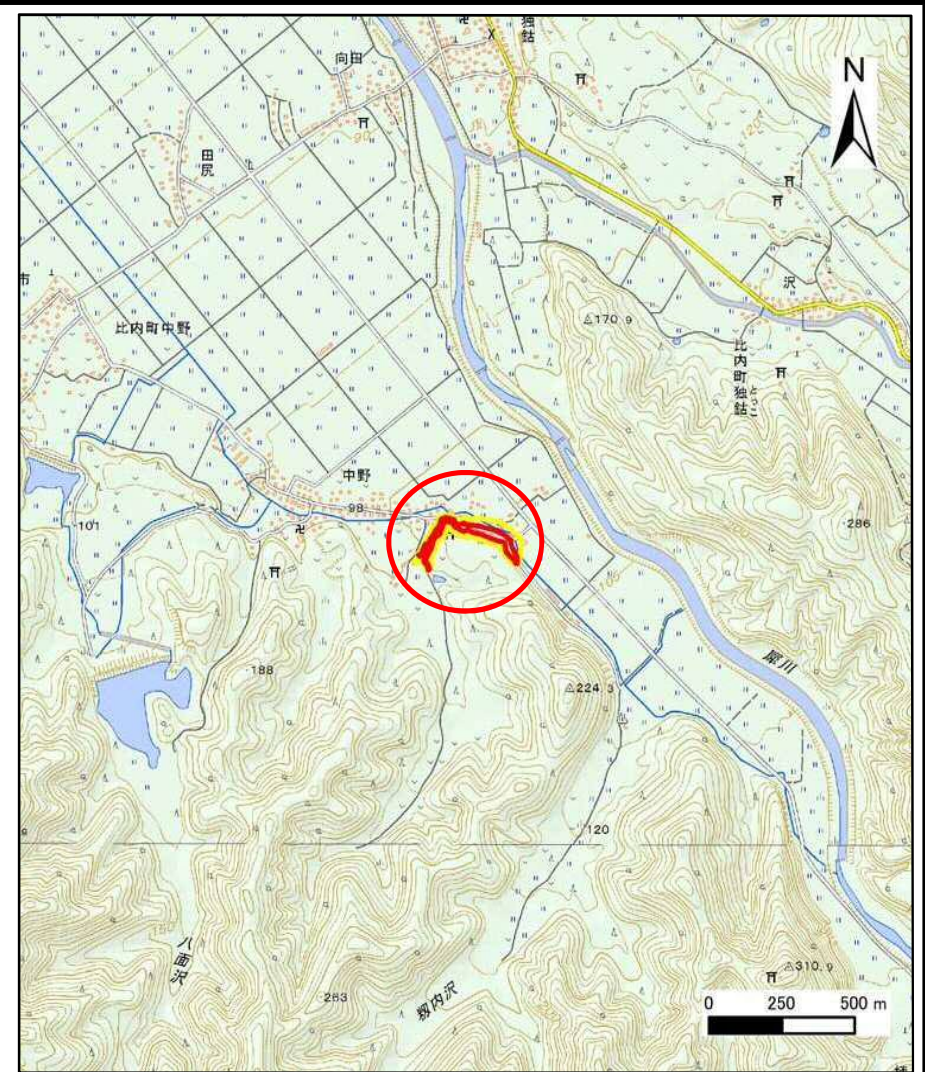
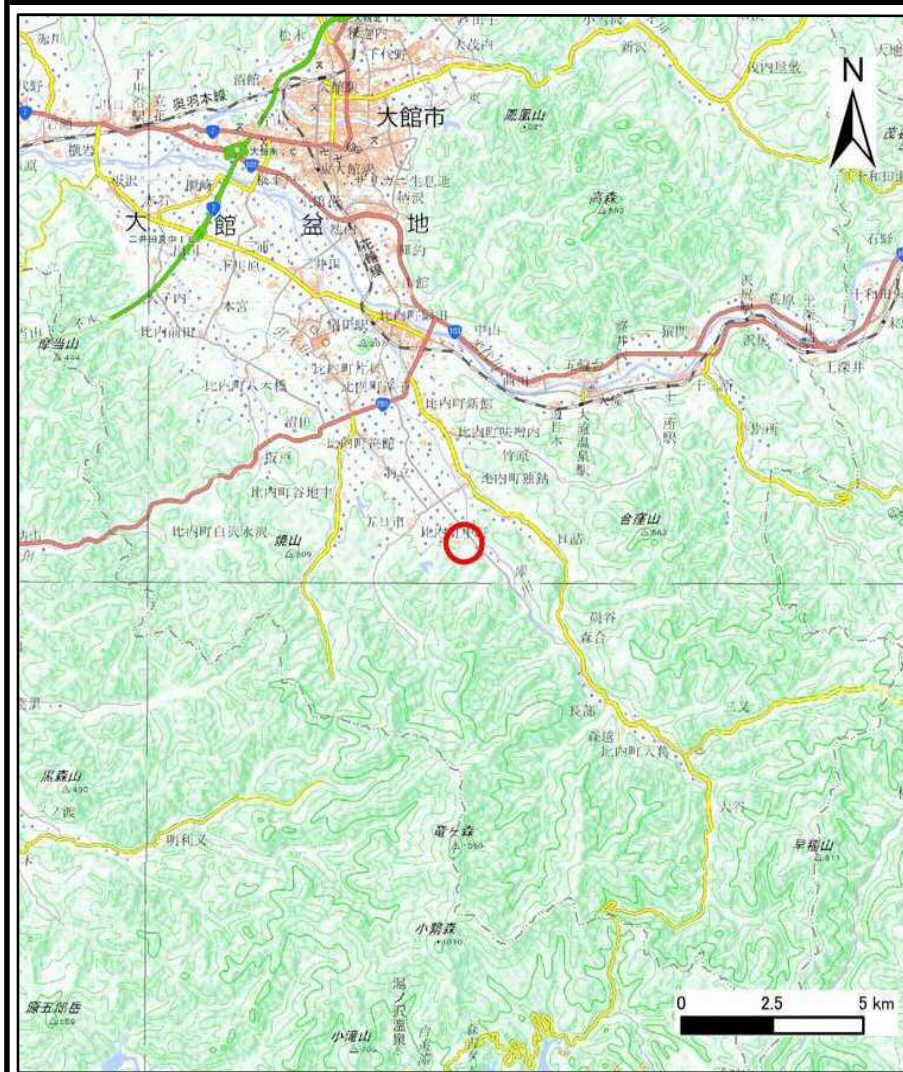


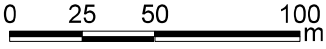
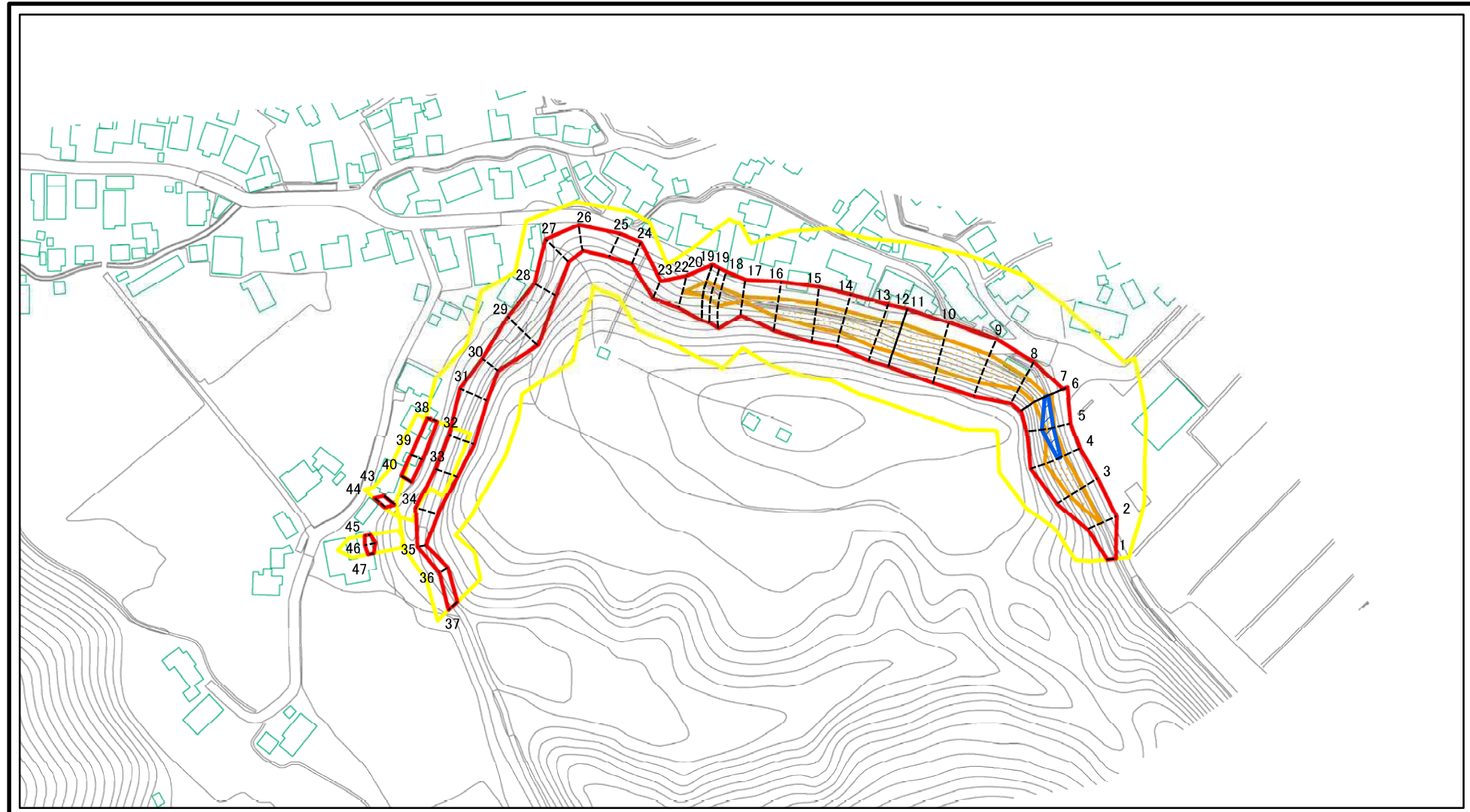
土砂災害警戒区域等の指定の公示に係る図書(その1)



様式-1(急) 土砂災害警戒区域・土砂災害特別警戒区域 位置図	自然現象の種類	急傾斜地の崩壊
	箇所番号	I-02002
	箇所名	中野2号
	所在地	秋田県大館市比内町中野字中野、八幡台、東田、上前田、上嶋田、鼻峠及び下柵内

この地図は、国土地理院長の承認を得て、同院発行の2万5千分1地形図、電子地形図25000及び電子地形図20万を複製したものである。(承認番号 平30情複、第922号)

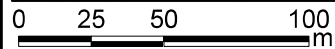
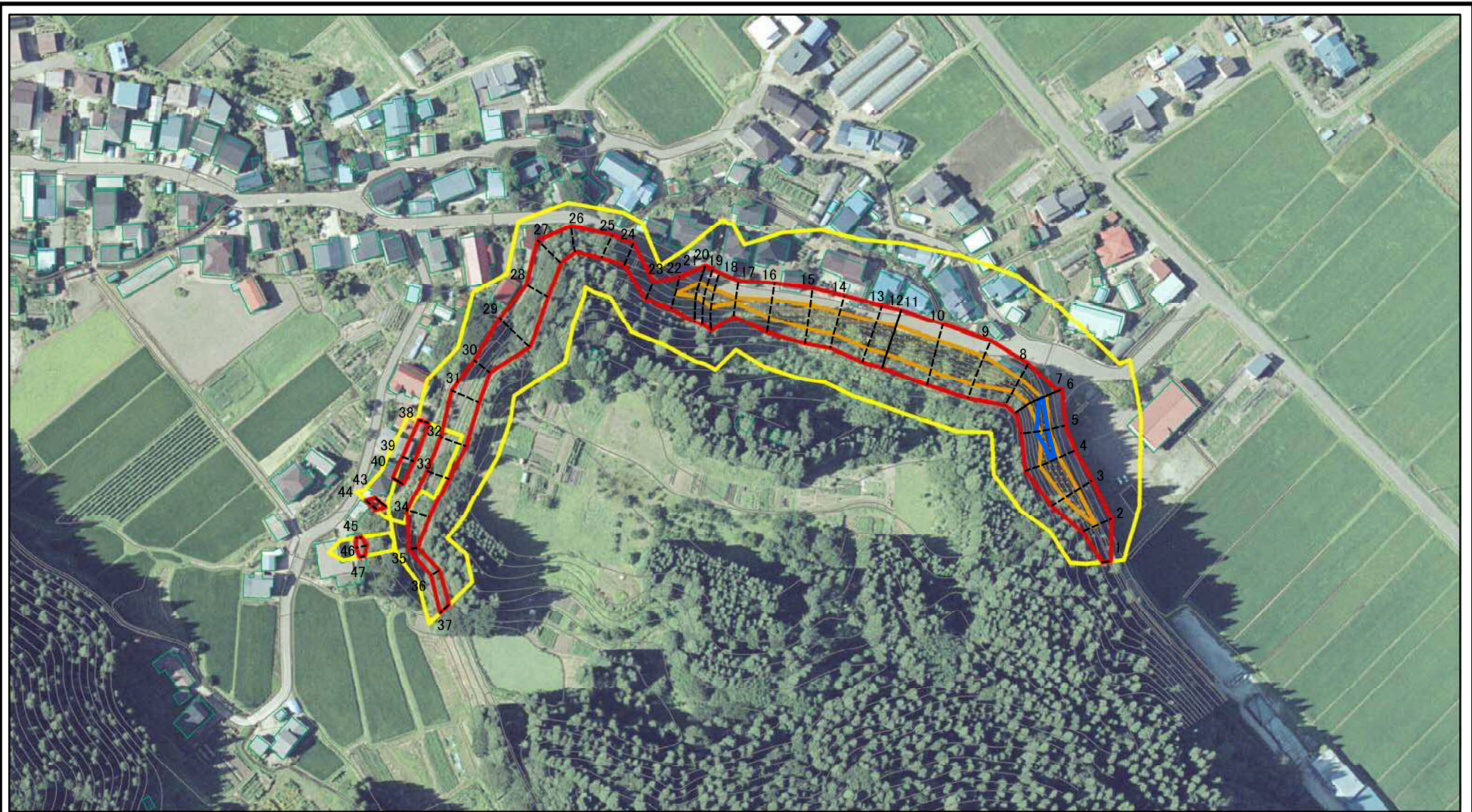
土砂災害警戒区域等の指定の公示に係る図書(その2)



図中の数字は横断測線番号を示す

様式-2(急) 土砂災害警戒区域・土砂災害特別警戒区域 区域図(その1)	土砂災害防止法施行令第二条の基準に該当する区域		N	自然現象の種類	急傾斜地の崩壊	箇所番号	I-02002
	土砂災害防止法施行令第三条の基準に該当する区域			縮尺	告示番号	第152号	箇所名
	土砂等の(移動)高さが1m以下の場合、土砂等の移動による力が100kN/mを超える区域		1:2,500		告示年月日	平成31年3月22日	所在地
	土砂等の堆積の高さが3mを超える区域						
	それ以外の区域						

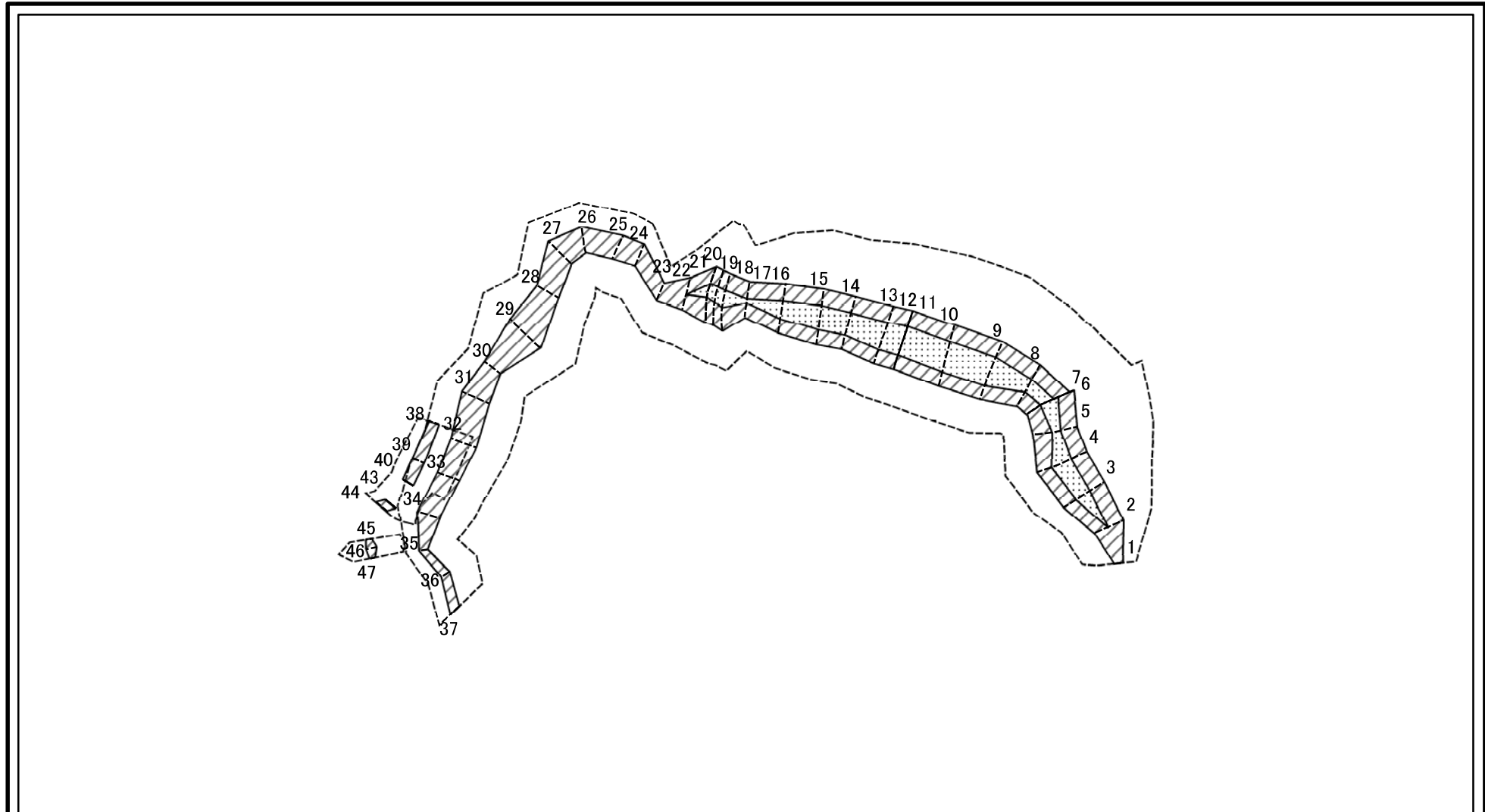
土砂災害警戒区域等の指定の公示に係る図書(その2-1)



図中の数字は横断測線番号を示す

様式-2-1(急) 土砂災害警戒区域・土砂災害特別警戒区域 区域図(その2)	土砂災害防止法施行令第二条の基準に該当する区域		N 縮尺 1:2,500	自然現象の種類	急傾斜地の崩壊	箇所番号	I-02002
	土砂災害防止法施行令第三条の基準に該当する区域			告示番号	第152号	箇所名	中野2号
	土砂等の(移動)高さが1m以下の場合、土砂等の移動による力が100kN/mを超える区域			告示年月日	平成31年3月22日	所在地	秋田県大館市比内町中野字中野、八幡台、東田、上前田、上嶋田、鼻峠及び下籾内
	土砂等の堆積の高さが3mを超える区域						
	それ以外の区域						

土砂災害警戒区域等の指定の公示に係る図書(その2-2)



0 25 50 100
m

図中の数字は横断測線番号を示す

様式-2-2(急)
土砂災害特別警戒区域の区域区分図
(急傾斜地の崩壊に伴う土石等の移動により
建築物の地上部に作用すると想定される力)

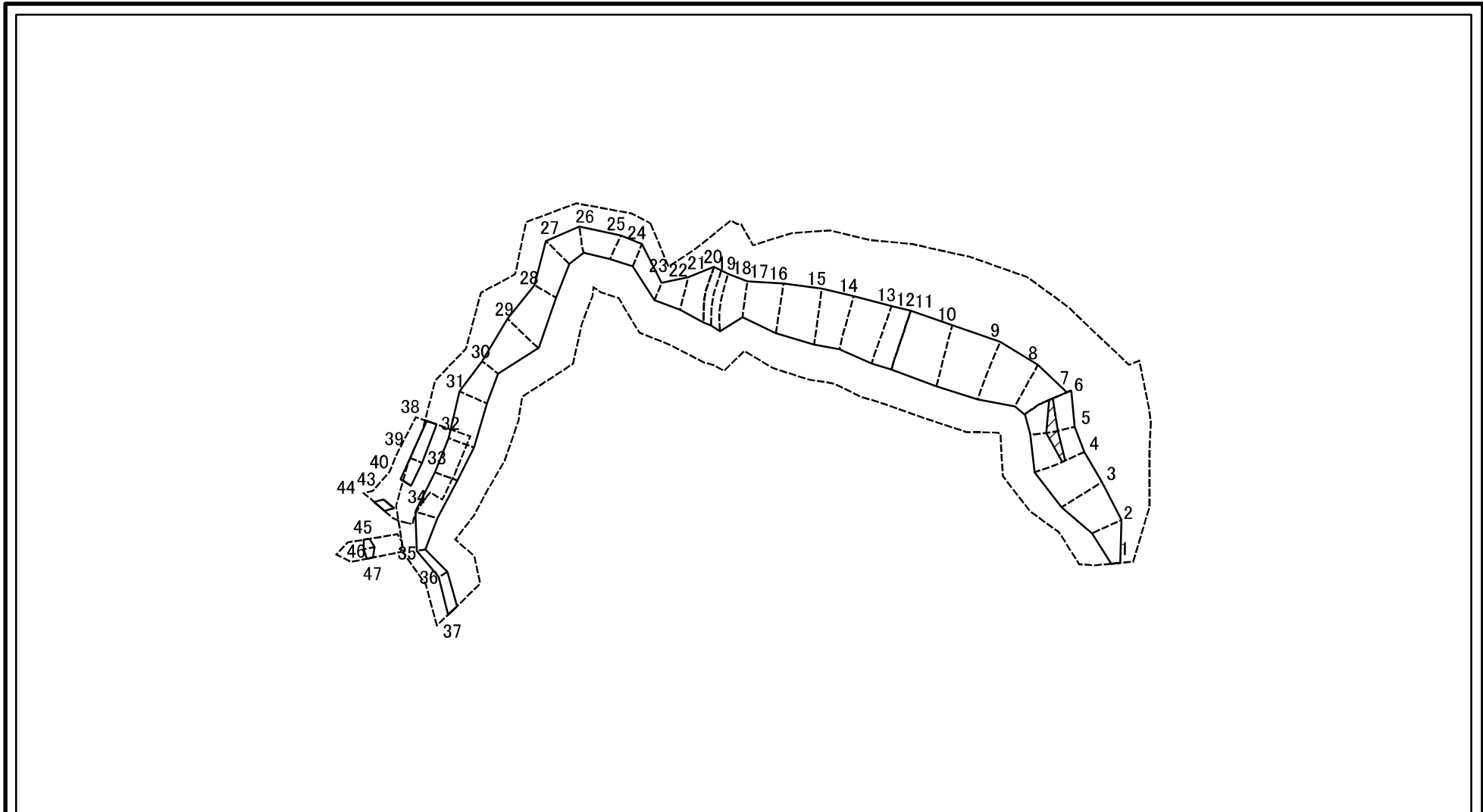
土砂災害防止法施行令第二条の基準に該当する区域	
土砂災害防止法 施行令第三条の 基準に該当する 区域	
それ以外の区域	

N	縮尺
1:2,500	

自然現象 の種類	急傾斜地の崩壊
告示番号	第152号
告示年月日	平成31年3月22日

箇所番号	I-02002
箇所名	中野2号
所在地	秋田県大館市比内町中野字中野、八幡台、東田、上前田、上嶋田、鼻峠及び下鞆内

土砂災害警戒区域等の指定の公示に係る図書(その2-3)



0 25 50 100
m

図中の数字は横断測線番号を示す

様式-2-3(急)
土砂災害特別警戒区域の区域区分図
(急傾斜地の崩壊に伴う土石等の堆積により
建築物の地上部に作用すると想定される力)

土砂災害防止法施行令第二条の基準に該当する区域



土砂災害防止法
施行令第三条の
基準に該当する
区域



それ以外の区域



縮尺

1:2,500

自然現象
の種類

告示番号

告示年月日

急傾斜地の崩壊

第152号

平成31年3月22日

箇所番号

箇所名

所在地

I-02002

中野2号

秋田県大館市比内町中野字中野、八幡台、東田、上前田、上嶋田、鼻峠及び下廻内

土砂災害警戒区域等の指定の公示に係る図書(その3)(案)

(1/1)

横断測線の区間	土石等の移動により建築物の地上部に作用すると想定される力				土石等の堆積により建築物の地上部に作用すると想定される力				横断測線の区間	土石等の移動により建築物の地上部に作用すると想定される力				土石等の堆積により建築物の地上部に作用すると想定される力			
	土石等の(移動)高さが1m以下の場合、土石等の移動による力が100kN/m ² を超える区域		それ以外の区域		土石等の堆積の高さが3mを超える区域		それ以外の区域			土石等の(移動)高さが1m以下の場合、土石等の移動による力が100kN/m ² を超える区域		それ以外の区域		土石等の堆積の高さが3mを超える区域		それ以外の区域	
	力の大きさのうち最大のもの(kN/m ²)	土石等の高さ(m)	力の大きさのうち最大のもの(kN/m ²)	土石等の高さ(m)	力の大きさのうち最大のもの(kN/m ²)	土石等の高さ(m)	力の大きさのうち最大のもの(kN/m ²)	土石等の高さ(m)		力の大きさのうち最大のもの(kN/m ²)	土石等の高さ(m)	力の大きさのうち最大のもの(kN/m ²)	土石等の高さ(m)	力の大きさのうち最大のもの(kN/m ²)	土石等の高さ(m)	力の大きさのうち最大のもの(kN/m ²)	土石等の高さ(m)
1 ~ 2	-	-	100.00	1.00	-	-	11.68	2.31	27 ~ 28	-	-	88.52	1.00	-	-	8.89	1.76
2 ~ 3	124.30	1.00	100.00	1.00	-	-	13.36	2.64	28 ~ 29	-	-	100.00	1.00	-	-	10.54	2.09
3 ~ 4	129.79	1.00	100.00	1.00	-	-	15.16	3.00	29 ~ 30	-	-	100.00	1.00	-	-	10.54	2.09
4 ~ 5	129.79	1.00	100.00	1.00	17.44	3.45	15.16	3.00	30 ~ 31	-	-	95.64	1.00	-	-	9.80	1.94
5 ~ 6	126.84	1.00	100.00	1.00	17.44	3.45	15.16	3.00	31 ~ 32	-	-	95.64	1.00	-	-	9.74	1.93
6 ~ 7									32 ~ 33	-	-	91.86	1.00	-	-	10.55	2.09
7 ~ 8	120.88	1.00	100.00	1.00	-	-	15.16	3.00	33 ~ 34	-	-	82.90	1.00	-	-	10.55	2.09
8 ~ 9	138.76	1.00	100.00	1.00	-	-	14.57	2.88	34 ~ 35	-	-	82.90	1.00	-	-	10.52	2.08
9 ~ 10	139.35	1.00	100.00	1.00	-	-	14.57	2.88	35 ~ 36	-	-	51.70	1.00	-	-	10.75	2.13
10 ~ 11	139.35	1.00	100.00	1.00	-	-	14.47	2.86	36 ~ 37	-	-	59.32	1.00	-	-	10.75	2.13
11 ~ 12									~								
12 ~ 13	136.62	1.00	100.00	1.00	-	-	12.37	2.45	38 ~ 39	-	-	63.51	1.00	-	-	9.51	1.88
13 ~ 14	136.68	1.00	100.00	1.00	-	-	12.53	2.48	39 ~ 40	-	-	63.51	1.00	-	-	9.51	1.88
14 ~ 15	132.09	1.00	100.00	1.00	-	-	11.63	2.30	40 ~ 41								
15 ~ 16	132.09	1.00	100.00	1.00	-	-	11.49	2.27	41 ~ 42	-	-	-	-	-	-	-	-
16 ~ 17	125.72	1.00	100.00	1.00	-	-	11.49	2.27	42 ~ 43								
17 ~ 18	115.18	1.00	100.00	1.00	-	-	10.04	1.99	43 ~ 44	-	-	66.69	1.00	-	-	8.77	1.73
18 ~ 19	115.18	1.00	100.00	1.00	-	-	10.06	1.99	~								
19 ~ 20	114.04	1.00	100.00	1.00	-	-	10.06	1.99	45 ~ 46	-	-	42.76	1.00	-	-	12.88	2.55
20 ~ 21									46 ~ 47	-	-	42.76	1.00	-	-	12.88	2.55
21 ~ 22	111.79	1.00	100.00	1.00	-	-	10.78	2.13	~								
22 ~ 23	-	-	100.00	1.00	-	-	10.92	2.16	~								
23 ~ 24	-	-	86.29	1.00	-	-	9.32	1.84	~								
24 ~ 25	-	-	90.13	1.00	-	-	9.36	1.85	~								
25 ~ 26	-	-	90.13	1.00	-	-	9.36	1.85	~								
26 ~ 27	-	-	90.01	1.00	-	-	9.00	1.78	~								

様式-3(急) 建築物の構造の規制に必要な衝撃に関する事項	自然現象の種類	急傾斜地の崩壊	箇所番号	I-02002
	告示番号	第152号	箇所名	中野2号
	告示年月日	平成31年3月22日	所在地	秋田県大館市比内町中野字中野、八幡台、東田、上前田、上嶋田、鼻峠及び下柵内