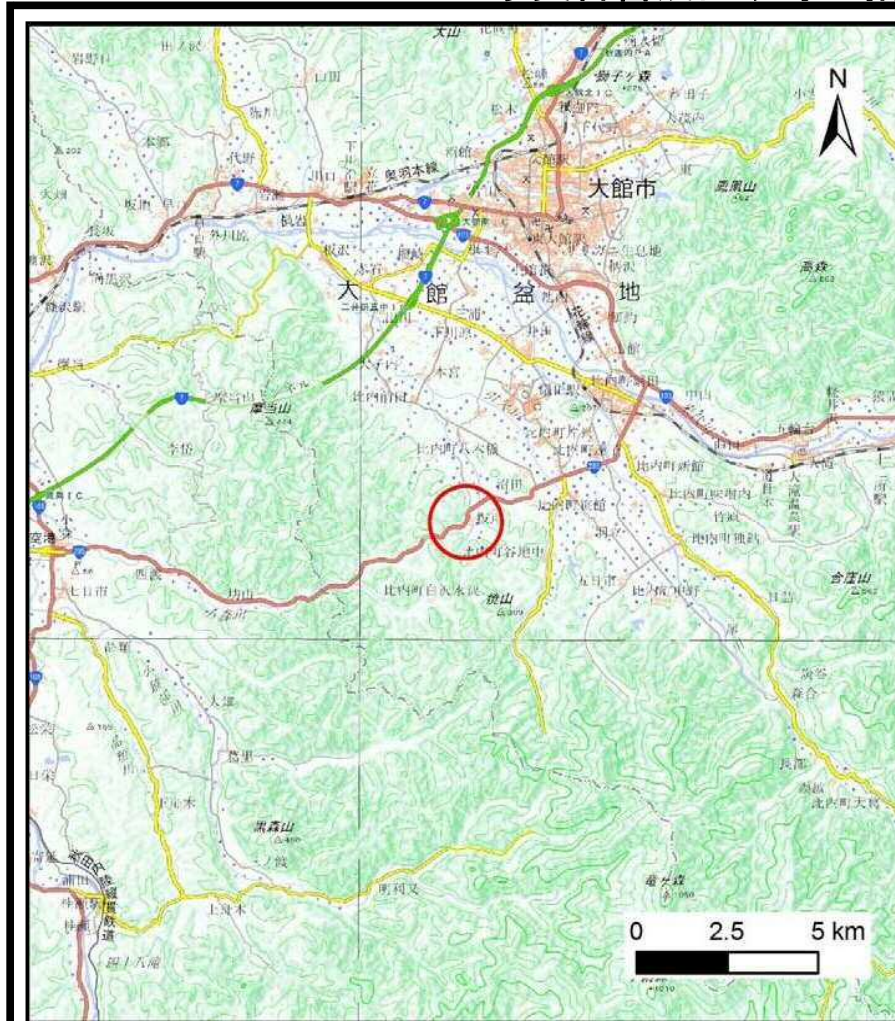
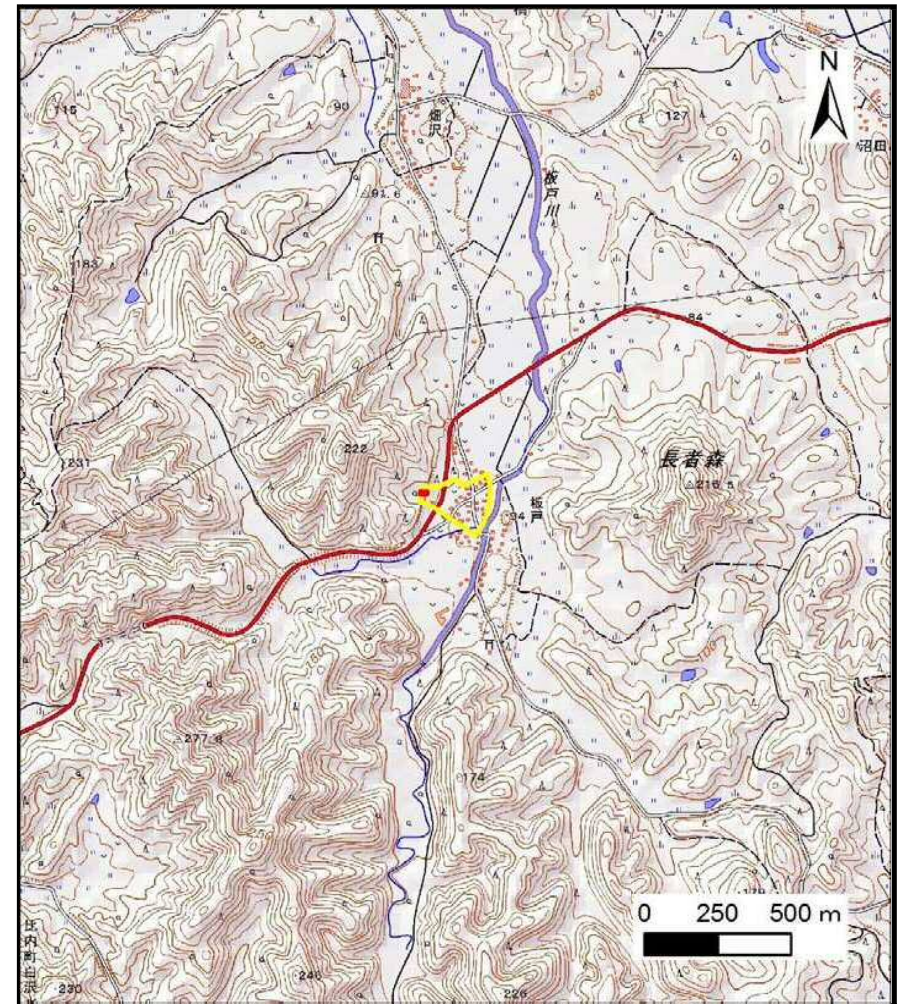


# 土砂災害警戒区域等の指定の公示に係る図書（その1）



(1/200,000)



(1/25,000)

様式-1 (土)

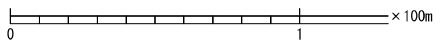
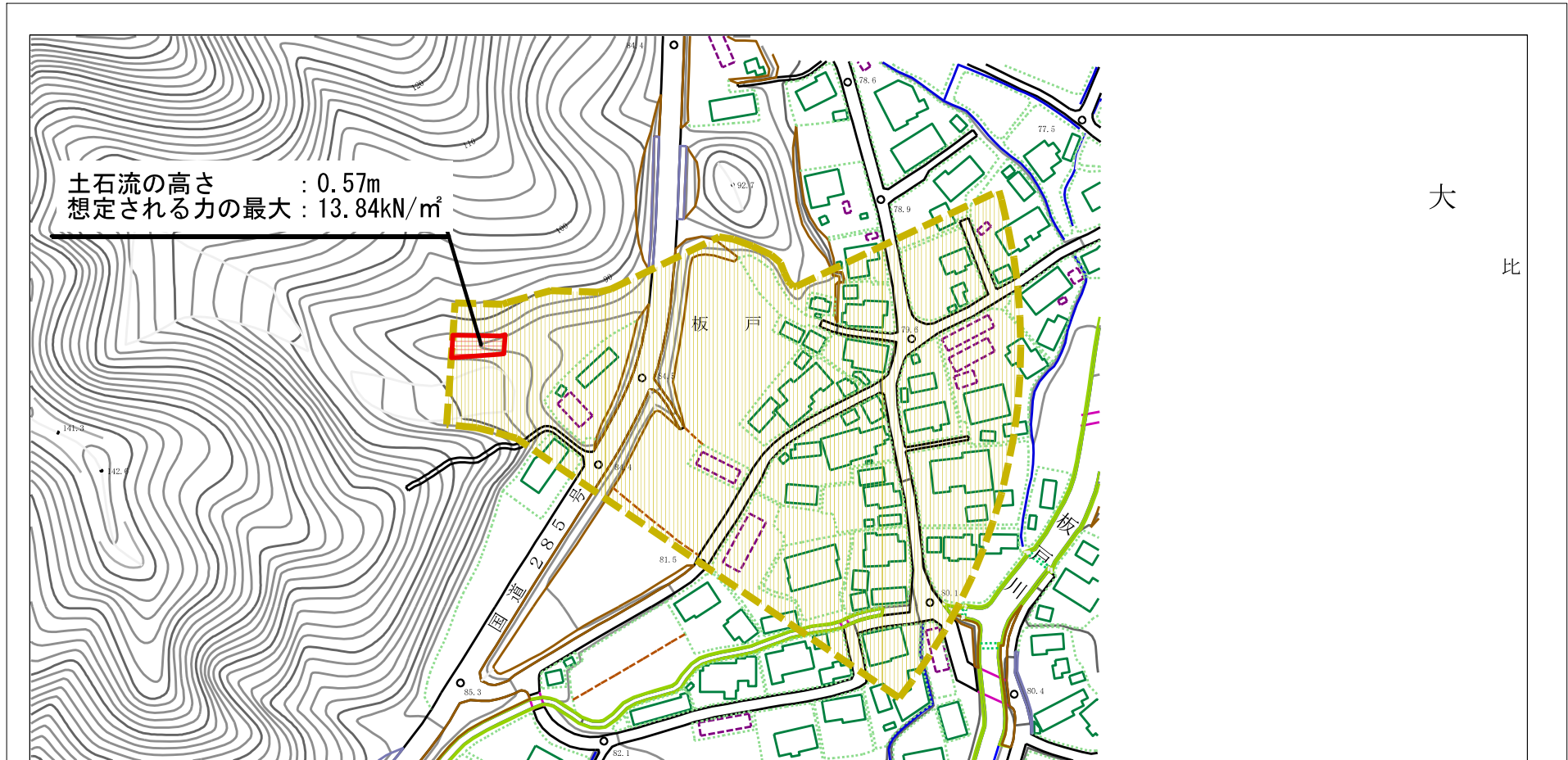
土砂災害警戒区域・土砂災害特別警戒区域 位置図

自然現象の種類	土石流
溪流番号	I - 0205
溪流名	板戸沢
所在地	秋田県大館市比内町八木橋字板戸及び杉ノ岱

この地図は、国土地理院長の承認を得て、同院発行の2万5千分1地形図、電子地形図25000及び電子地形図20万を複製したものである。（承認番号 平30情複、第922号）



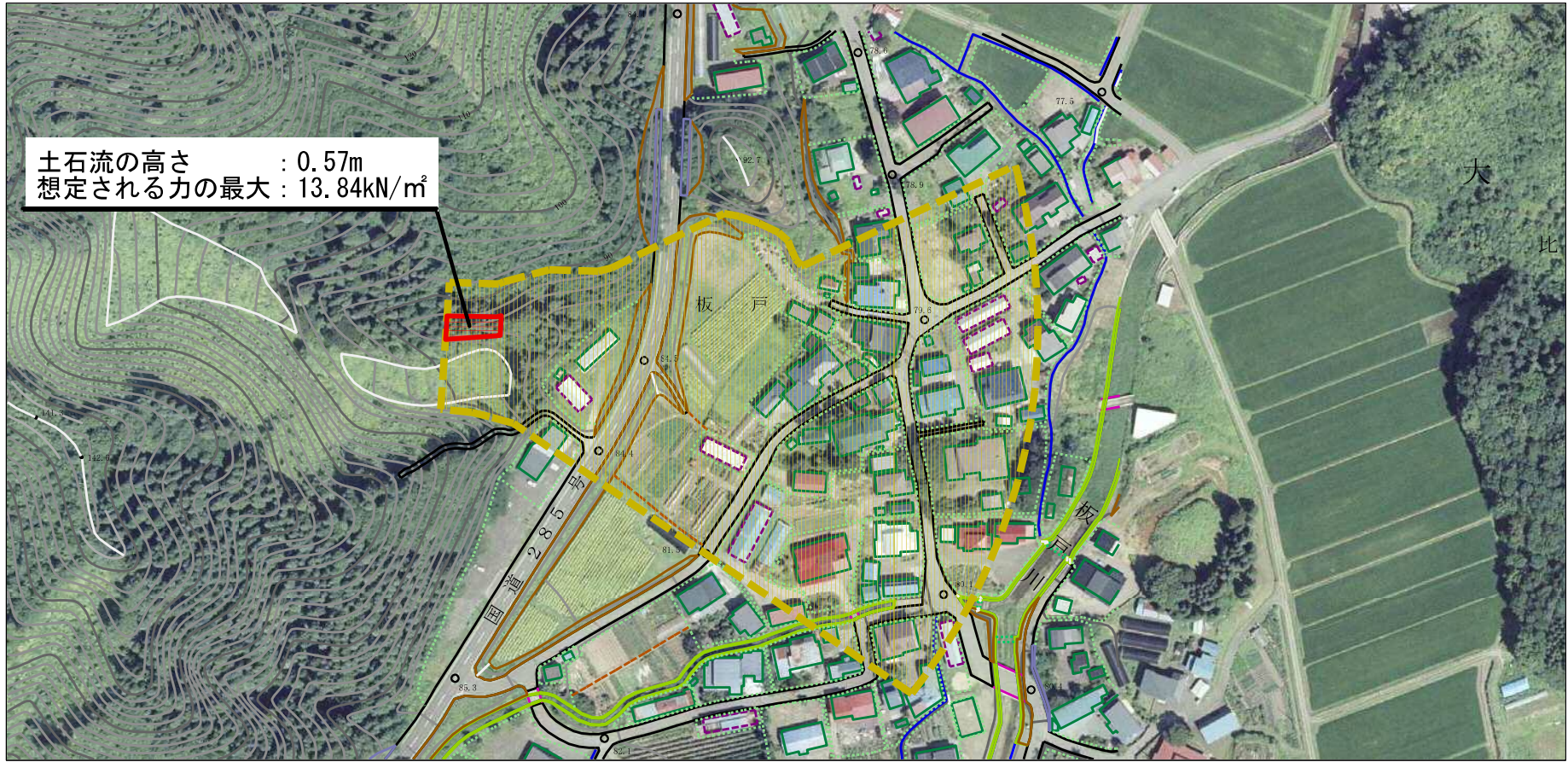
# 土石災害警戒区域等の指定の公示に係る図書（その2）



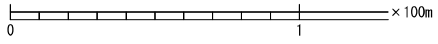
様式-2 (土) 土石災害警戒区域・土石災害特別警戒区域 区域図	土石災害防止法施行令第二条の基準に該当する区域		N 縮尺 1:2,500	自然現象の種類 土石流	溪流番号 I - 0205
	土石災害防止法施行令第三条の基準に該当する区域			告示番号 第152号	溪流名 板戸沢
	それ以外の区域			告示年月日 平成31年3月22日	所在地 秋田県大館市比内町 八木橋字板戸及び杉ノ岱



### 参考資料 (その3)



土石流の高さ : 0.57m  
 想定される力の最大 : 13.84kN/m<sup>2</sup>



参考資料	土砂災害防止法施行令第二条の基準に該当する区域		N 縮尺 1:2,500	自然現象の種類	土石流	溪流番号	I - 0205
	土砂災害防止法施行令第三条の基準に該当する区域			告示番号	第152号	溪流名	板戸沢
	それ以外の区域			告示年月日	平成31年3月22日	所在地	秋田県大館市比内町 八木橋字板戸及び杉ノ岱

