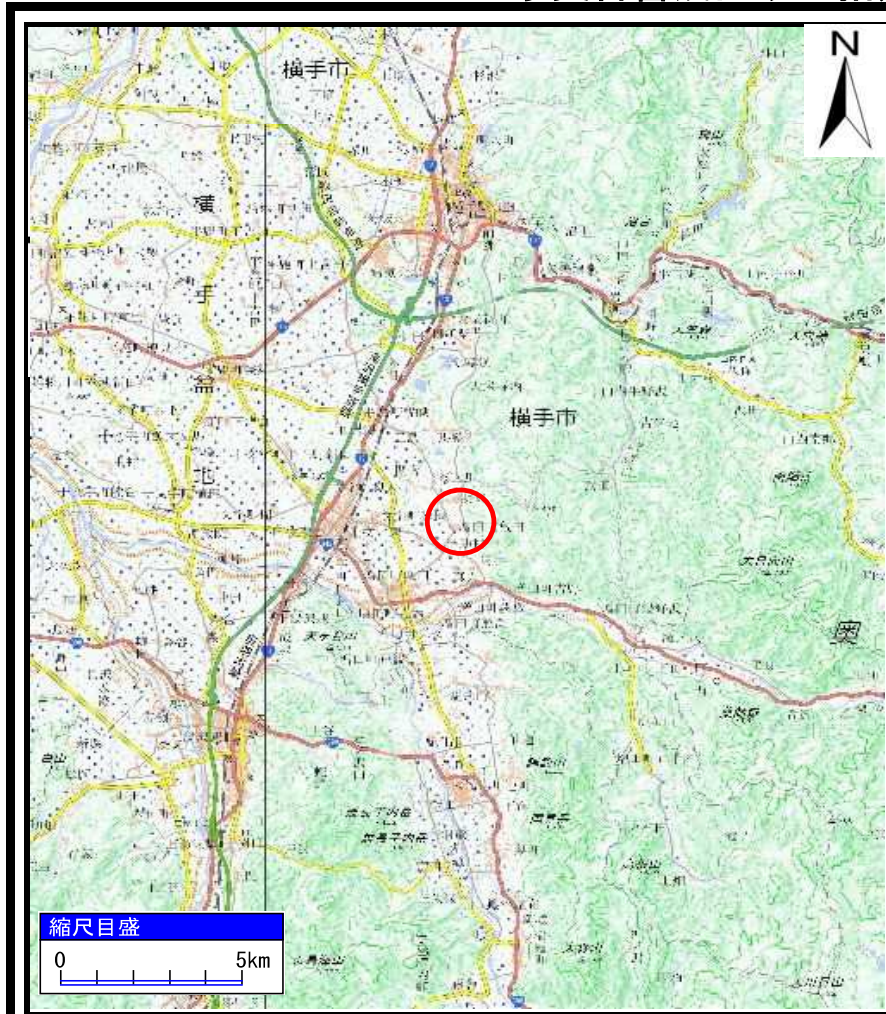
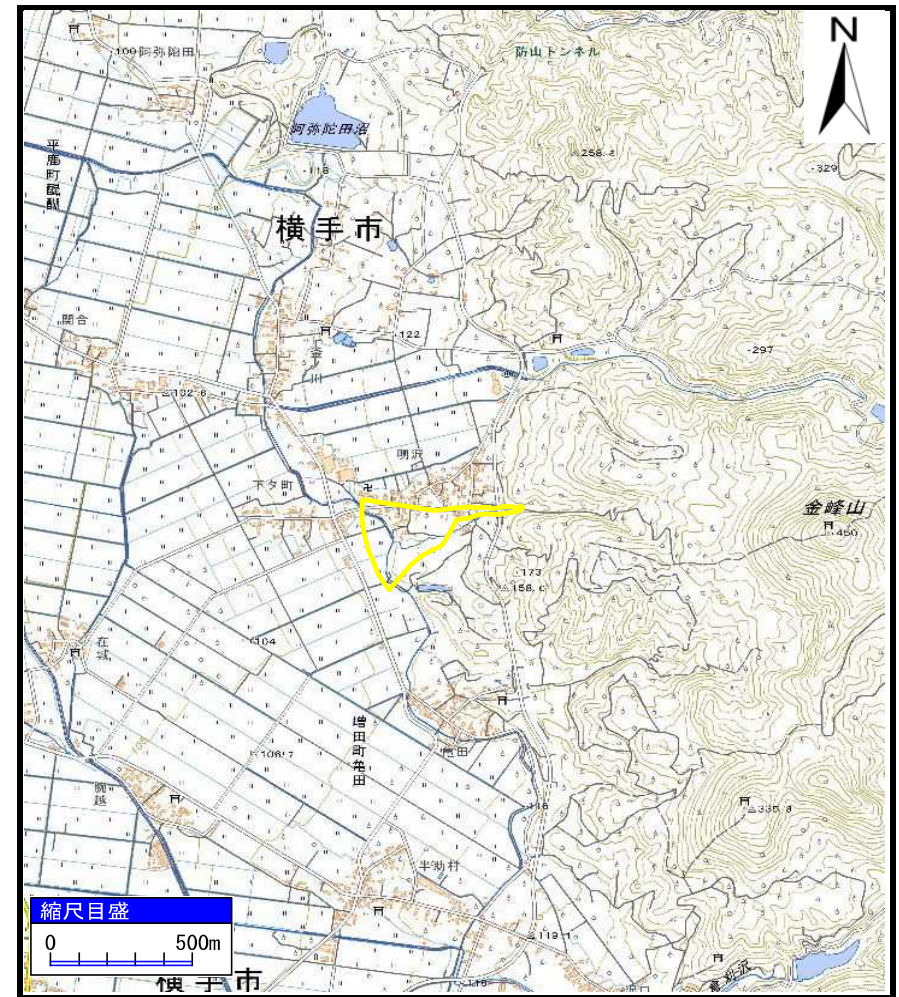


土砂災害警戒区域の指定の公示に係る図書（その1）



(1/200,000)



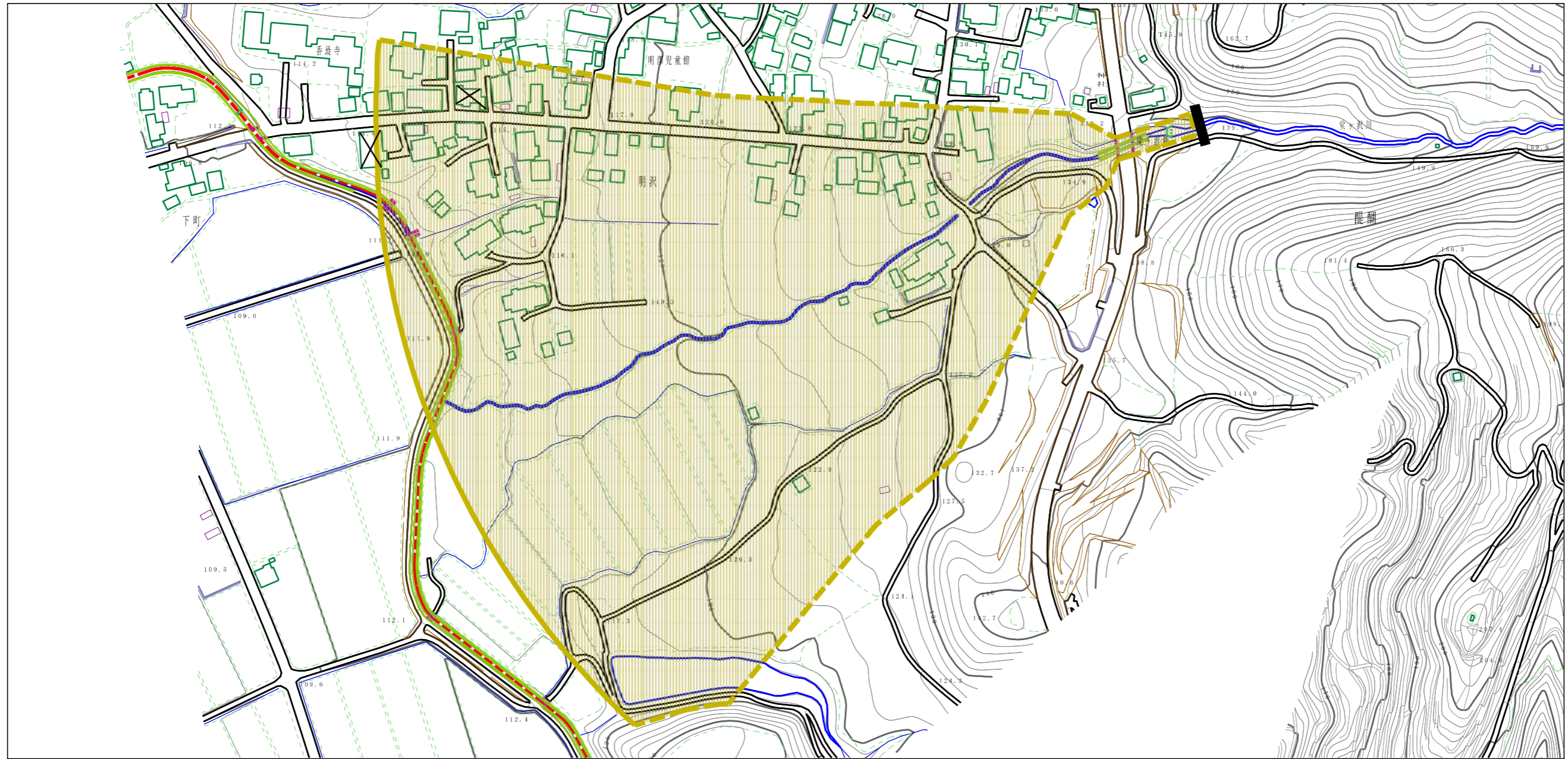
(1/25,000)

様式-1 (土)
土砂災害警戒区域 位置図



自然現象の種類	土石流
溪流番号	442-I-001
溪流名	堂ヶ沢川
所在地	秋田県横手市平鹿町醍醐字明沢及び増田町亀田字下夕町及び下夕町南

「測量法に基づく国土地理院長承認（複製）R 3JHf 244」「本製品を複製する場合には、国土地理院の長の承認を得なければならない。」

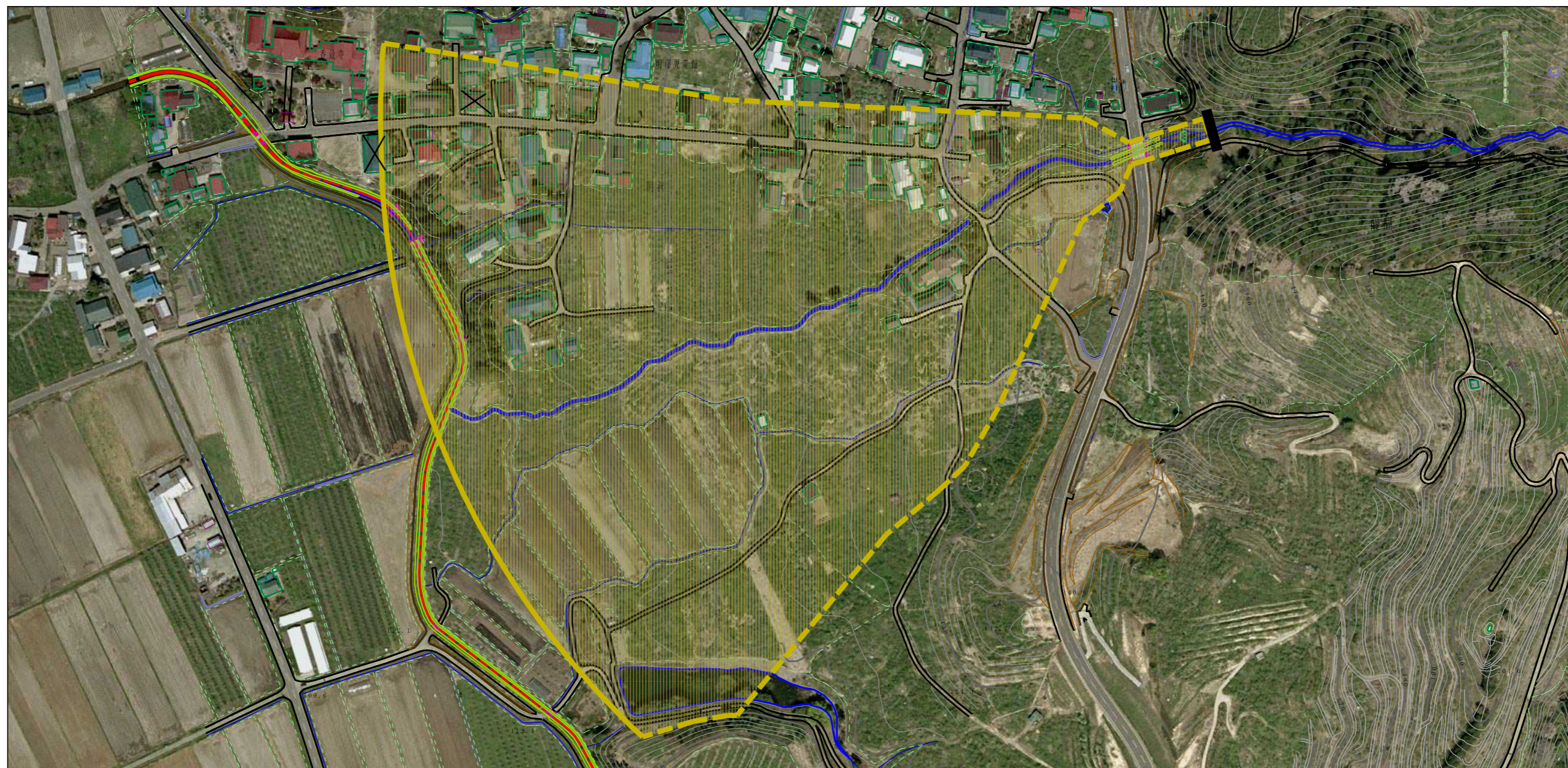
土砂災害警戒区域の指定の公示に係る図書（その2）



0 1 × 100m

様式-2 (土) 土砂災害警戒区域 区域図	土砂災害防止法施行令第二条の基準に該当する区域		N  縮尺 1:2,500	自然現象の種類 土石流	溪流番号 442-I-001
				告示番号 第302号	溪流名 堂ヶ沢川
				告示年月日 令和4年7月12日	所在地 秋田県横手市平鹿町醍醐字明沢及び増田町亀田字下々町及び下々町南

参考資料



0 1 × 100m

参考資料	土砂災害防止法施行令第二条の基準に該当する区域		N 縮尺 1:2,500	自然現象の種類	土石流	溪流番号	442-I-001
				告示番号	第302号	溪流名	堂ヶ沢川
				告示年月日	令和4年7月12日	所在地	秋田県横手市平鹿町醍醐字明沢及び増田町亀田字下夕町及び下夕町南

