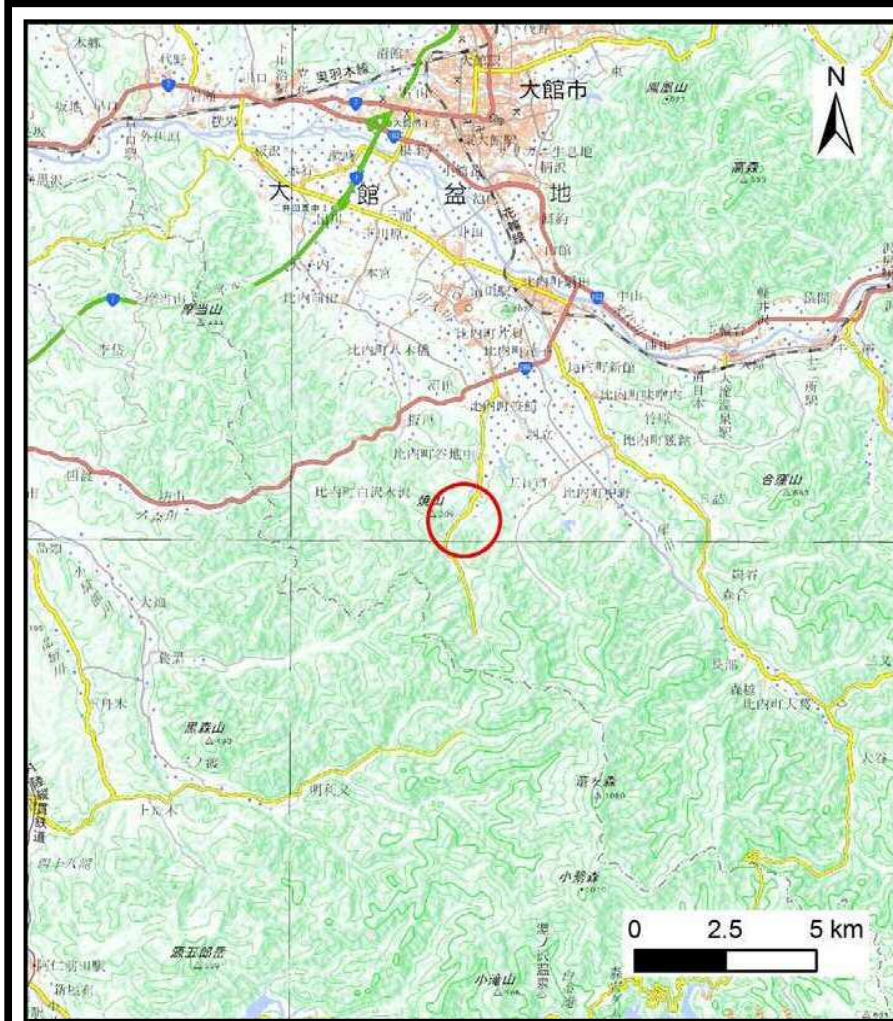
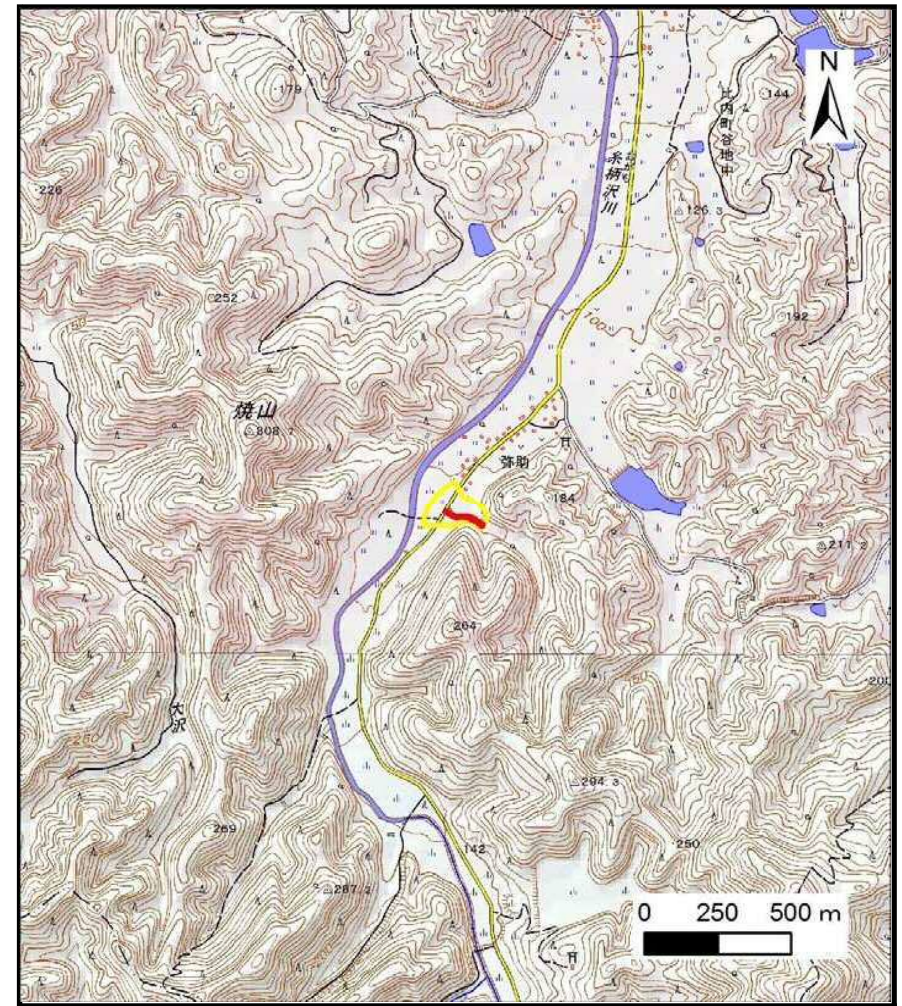


土砂災害警戒区域等の指定の公示に係る図書（その1）



(1/200,000)

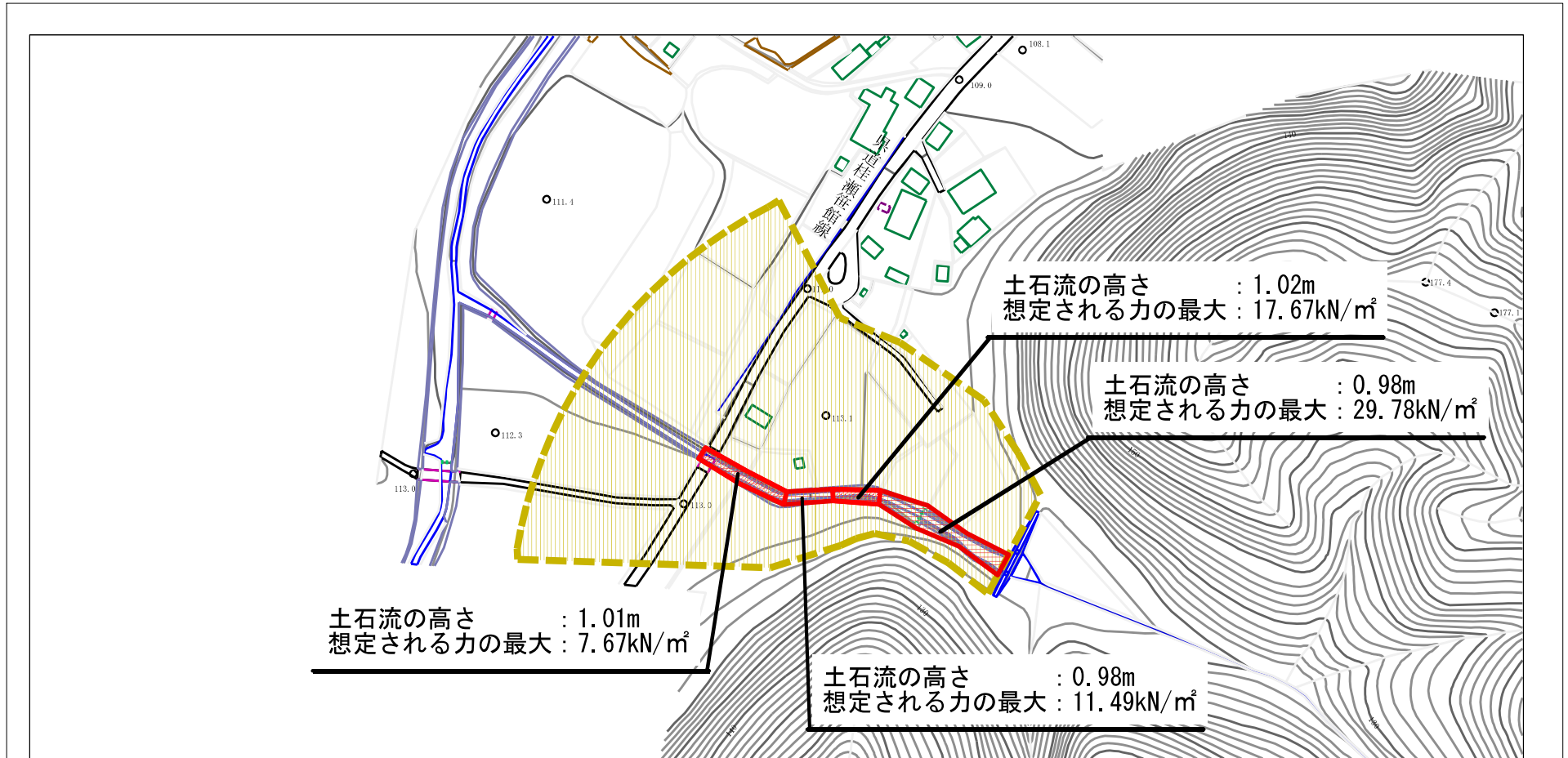


(1/25,000)

様式-1 (土) 土砂災害警戒区域・土砂災害特別警戒区域 位置図	自然現象の種類	土石流
	溪流番号	II - 0150
	溪流名	弥助沢
	所在地	秋田県大館市比内町谷地中宇弥助及び上弥助

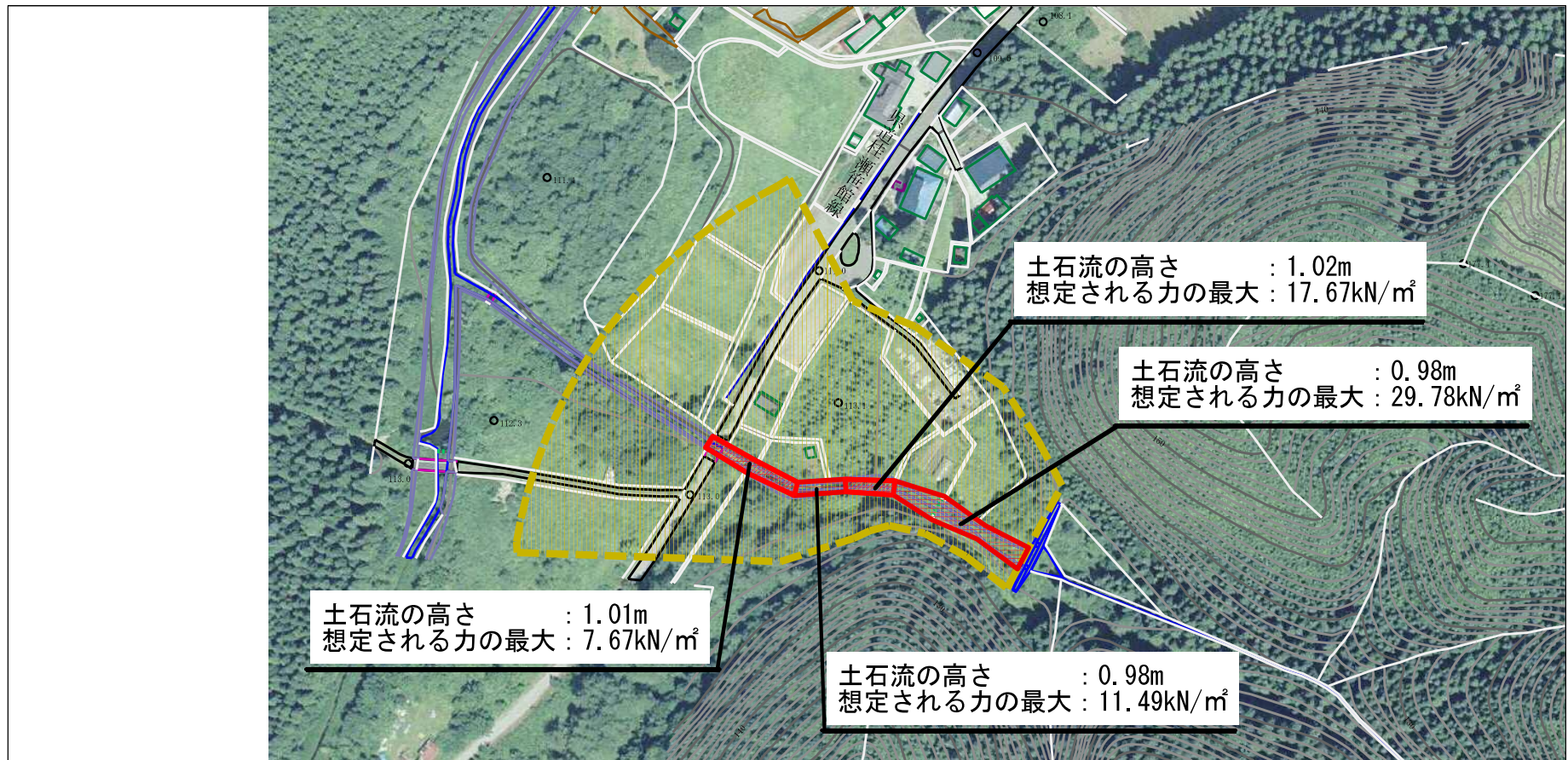
この地図は、国土地理院長の承認を得て、同院発行の2万5千分1地形図、電子地形図25000及び電子地形図20万を複製したものである。（承認番号 平30情複、第922号）

土砂災害警戒区域等の指定の公示に係る図書（その2）



様式-2 (土) 土砂災害警戒区域・土砂災害特別警戒区域 区域図	土砂災害防止法施行令第二条の基準に該当する区域		N 縮尺 1:2,500	自然現象の種類 土石流	溪流番号 II-0150
	土砂災害防止法施行令第三条の基準に該当する区域			告示番号 第152号	溪流名 弥助沢
	それ以外の区域			告示年月日 平成31年3月22日	所在地 秋田県大館市比内町谷地中 字弥助及び上弥助

参考資料（その3）



0 1 ×100m

参考資料

土砂災害防止法施行令第二条の基準に該当する区域

土石流の高さが1mを超える場合、土石等の移動による力が50kN/m²を超える区域

土石流の高さが1mを超える場合、土石等の移動による力が50kN/m²以下の区域

それ以外の区域



縮尺
1:2,500

自然現象の種類

告示番号

告示年月日

土石流

第152号

平成31年3月22日

溪流番号

溪流名

所在地

Ⅱ-0150

弥助沢

秋田県大館市比内町谷地中
字弥助及び上弥助

