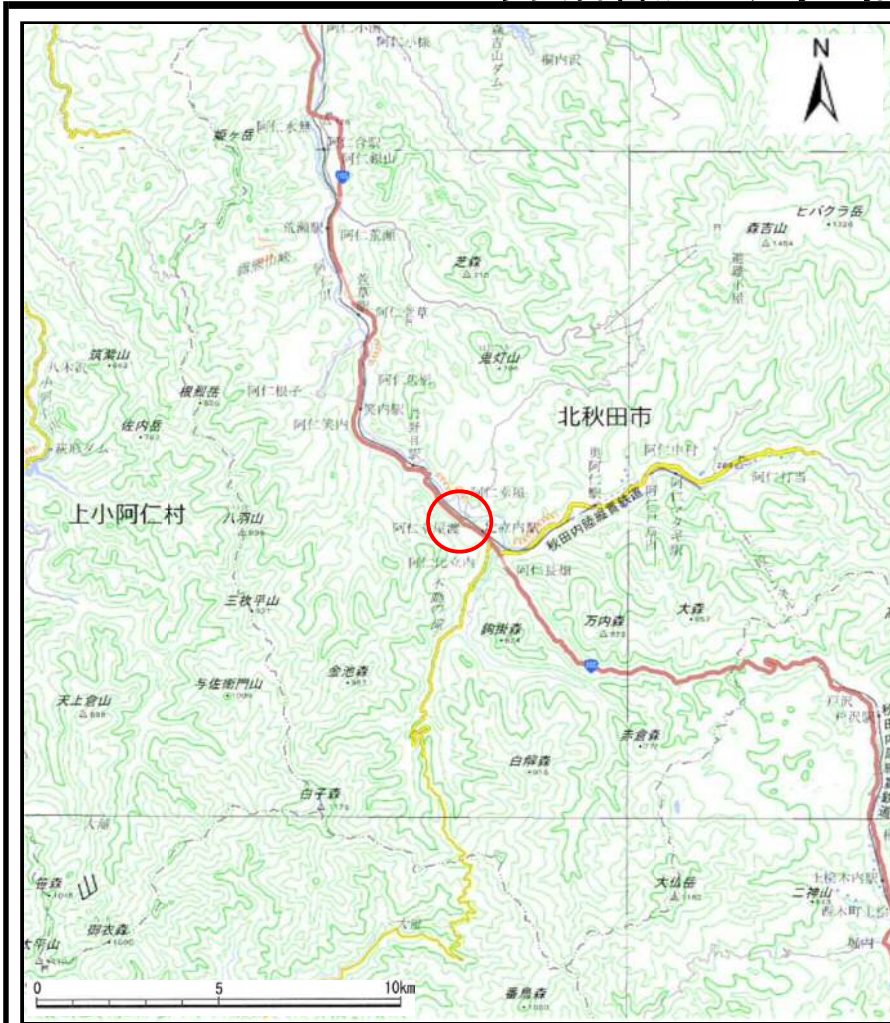
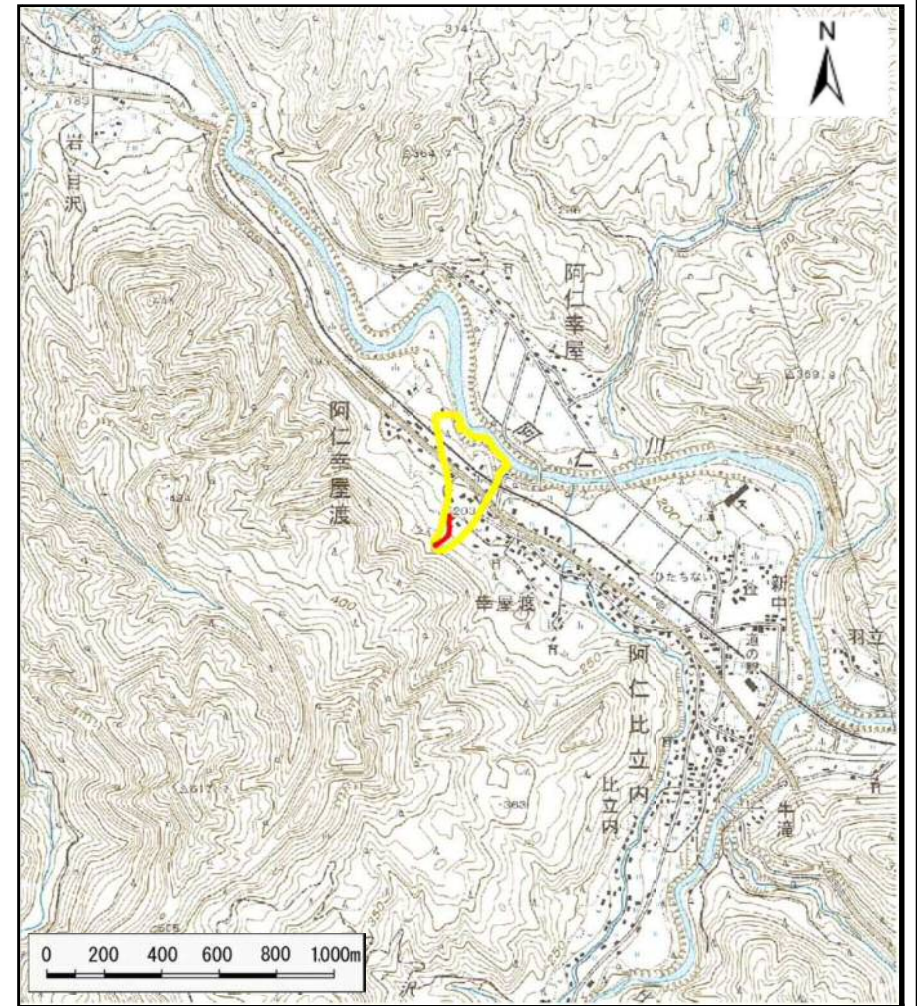


# 土砂災害警戒区域等の指定の公示に係る図書（その1）



(1/200,000)



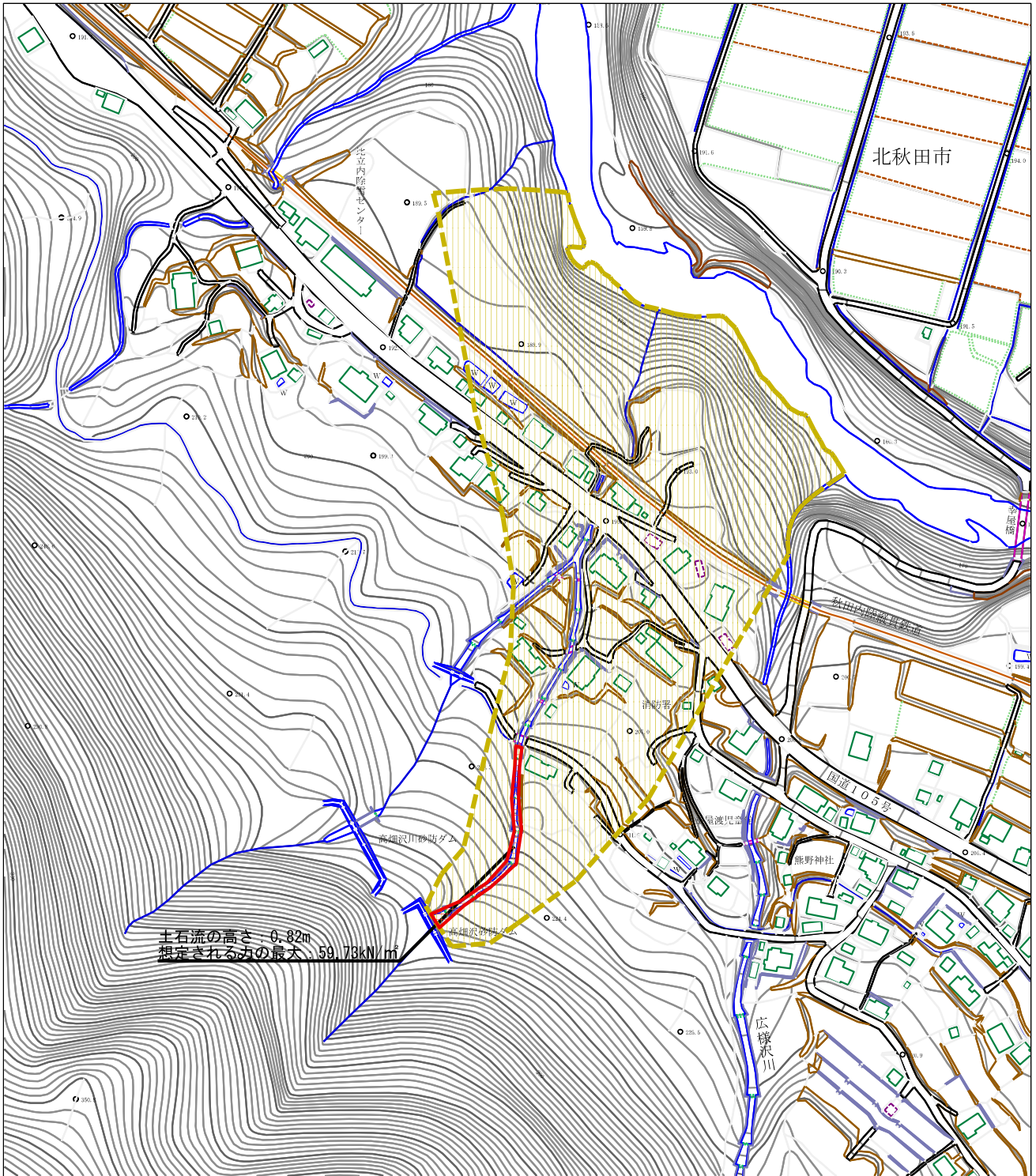
(1/25,000)

様式-1 (土) 土砂災害警戒区域・土砂災害特別警戒区域 位置図	自然現象の種類	土石流
	溪流番号	I-0245
	溪流名	幸屋渡沢2
	所在地	秋田県北秋田市阿仁幸屋渡字広様道上、高畑岱、広様道下、沢越及び幸屋渡

この地図は、国土地理院長の承認を得て、同院発行の2万5千分1地形図、電子地形図25000及び電子地形図20万を複製したものである。(承認番号 平30情複、第922号)



土砂災害警戒区域等の指定の公示に係る図書（その2）



様式-2（土）

土砂災害警戒区域・土砂災害特別警戒区域図

土砂災害防止法施行令第2条の基準に該当する区域

土砂災害防止法施行令第3条の基準に該当する区域  
 土石流の高さが1mを超える場合、土石等の移動による力が50kN/m<sup>2</sup>を超える区域  
 土石流の高さが1mを超える場合、土石等の移動による力が50kN/m<sup>2</sup>以下の区域  
 それ以外の区域



縮尺  
1:2,500

自然現象の種類  
告示番号  
告示年月日

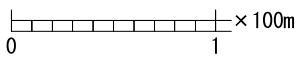
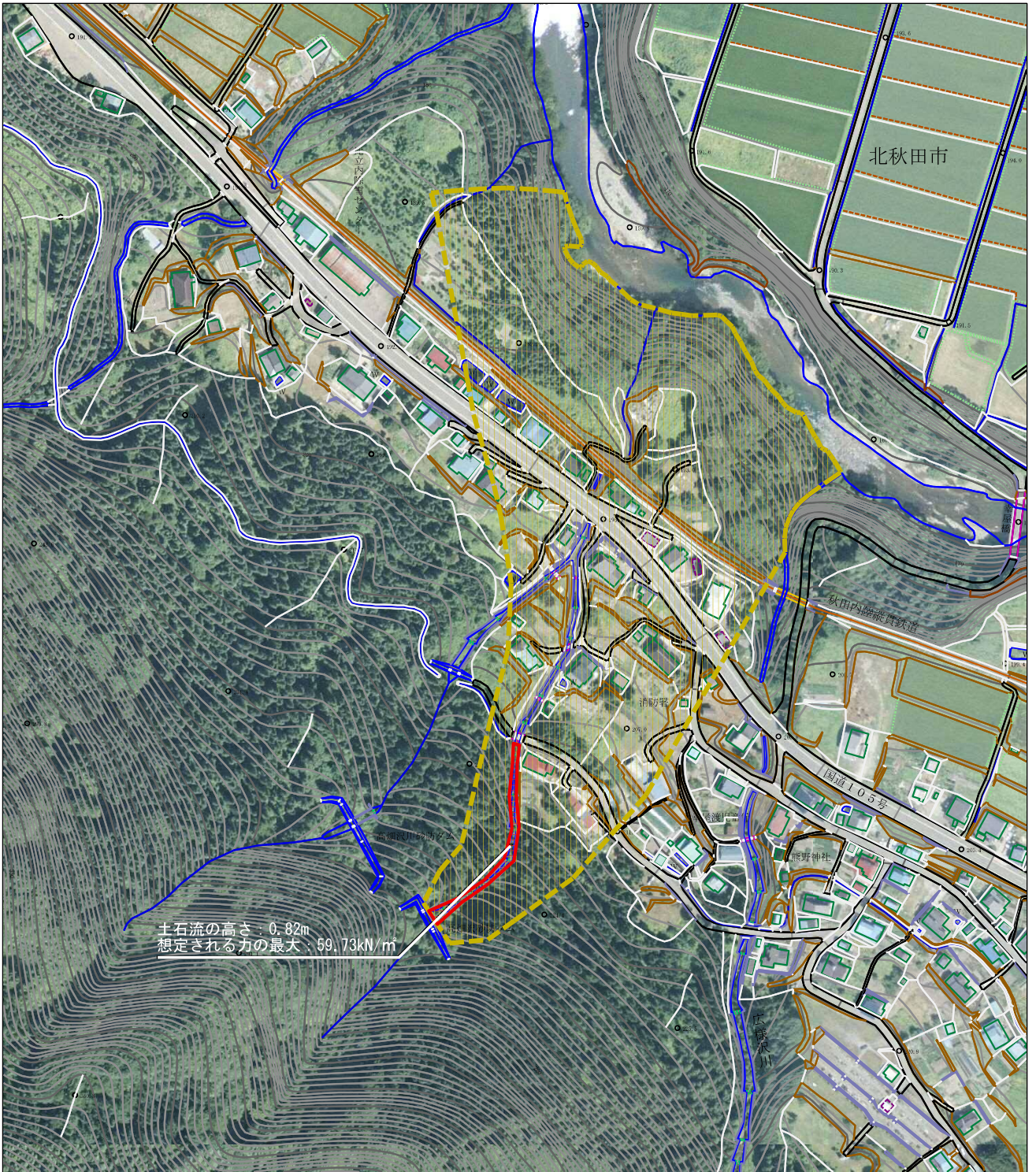
土石流  
第152号  
平成31年3月22日

溪流番号  
溪流名  
所在地



I-0245  
幸屋渡沢2  
秋田県北秋田市阿仁幸屋渡字  
広様道上、高畑岱、広様道下、  
沢越及び幸屋渡



参考資料 (その3)



参考資料

土砂災害防止法施行令第2条の基準に該当する区域		自然現象の種類 土石流 告示番号 第152号 告示年月日 平成31年3月22日	溪流番号	I-0245
土砂災害防止法施行令第3条の基準に該当する区域			告示年月日	平成31年3月22日
それ以外の区域			告示年月日	平成31年3月22日
縮尺 1:2,500		告示年月日	平成31年3月22日	所在地 秋田県北秋田市阿仁幸屋渡 字広梯道上、高畑岱、広梯道下、 沢越及び幸屋渡



