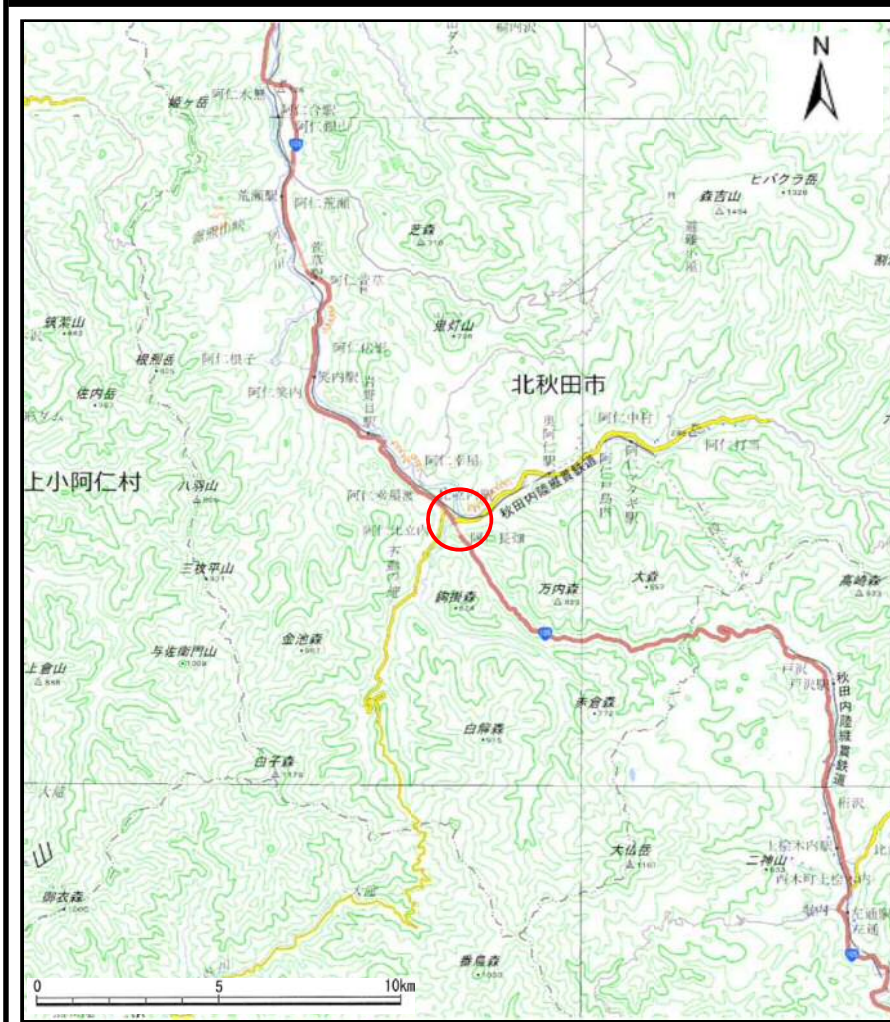
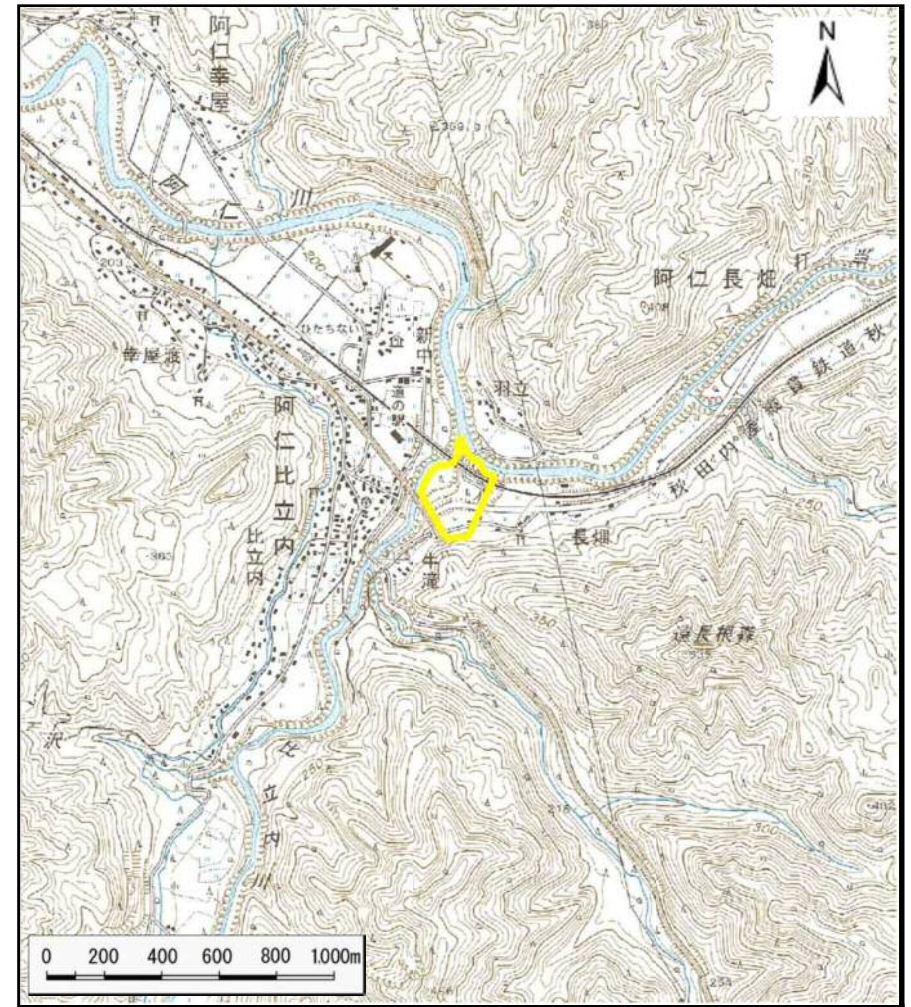


土砂災害警戒区域の指定の公示に係る図書（その1）



(1/200,000)



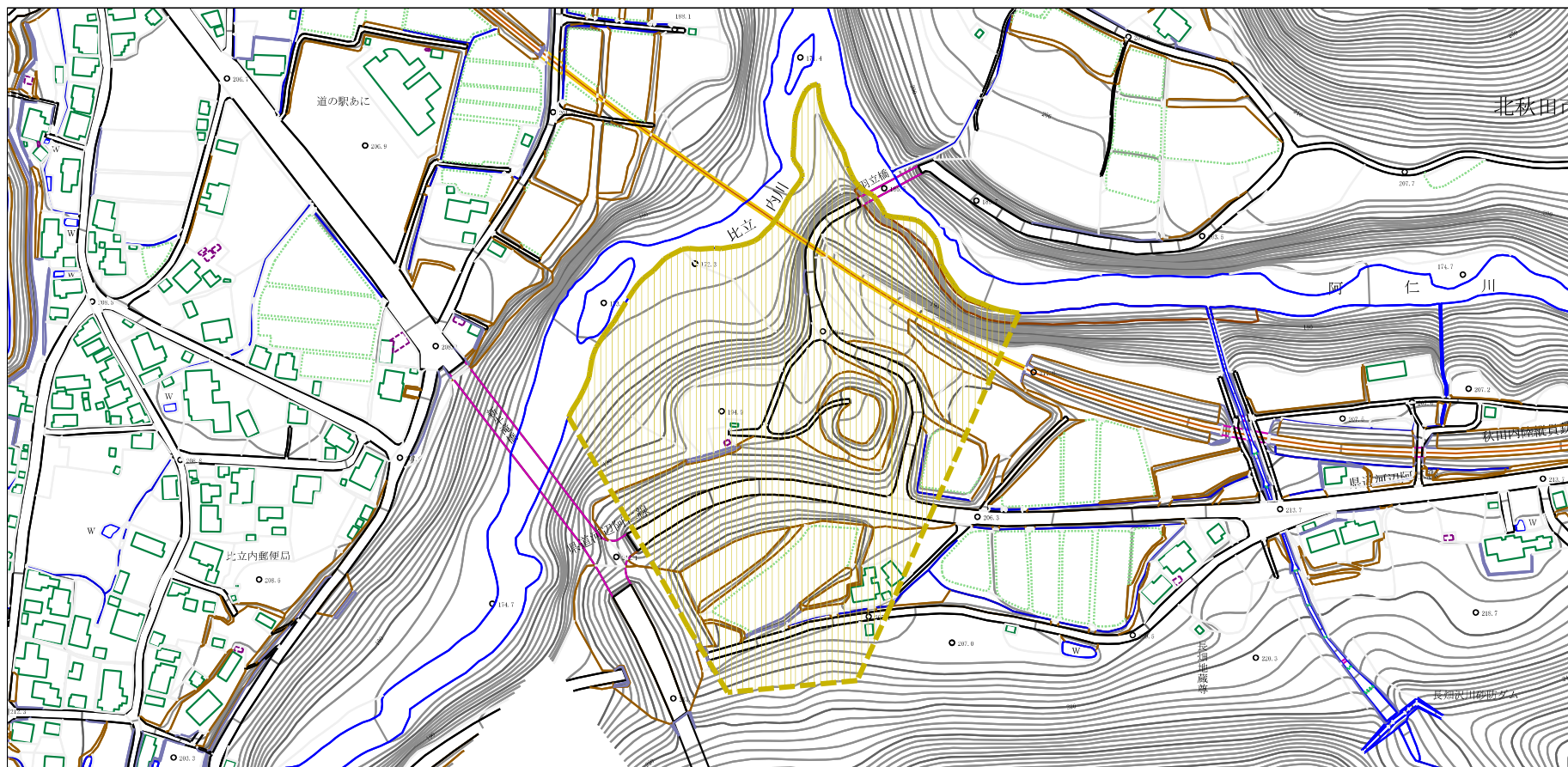
(1/25,000)

様式-1 (土)
土砂災害警戒区域 位置図

自然現象の種類	土石流
溪流番号	II-0171
溪流名	長畑沢2
所在地	秋田県北秋田市阿仁長畑字長畑

この地図は、国土地理院長の承認を得て、同院発行の2万5千分1地形図、電子地形図25000及び電子地形図20万を複製したものである。(承認番号 平30情複、第922号)

土砂災害警戒区域の指定の公示に係る図書（その2）



0 1 × 100m

様式-2 (土)
土砂災害警戒区域 区域図

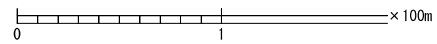
土砂災害防止法施行令第2条の基準に該当する区域



N
縮尺
1:2,500

自然現象の種類	土石流	溪流番号	II-0171
告示番号	第153号	溪流名	長畑沢2
告示年月日	平成31年3月22日	所在地	秋田県北秋田市阿仁長畑字長畑

参考資料 (その3)



参考資料	土砂災害防止法施行令第二条の基準に該当する区域		N 縮尺 1:2,500	自然現象の種類	土石流	溪流番号	II-0171
				告示番号	第153号	溪流名	長畑沢2
				告示年月日	平成31年3月22日	所在地	秋田県北秋田市阿仁長畑字長畑

