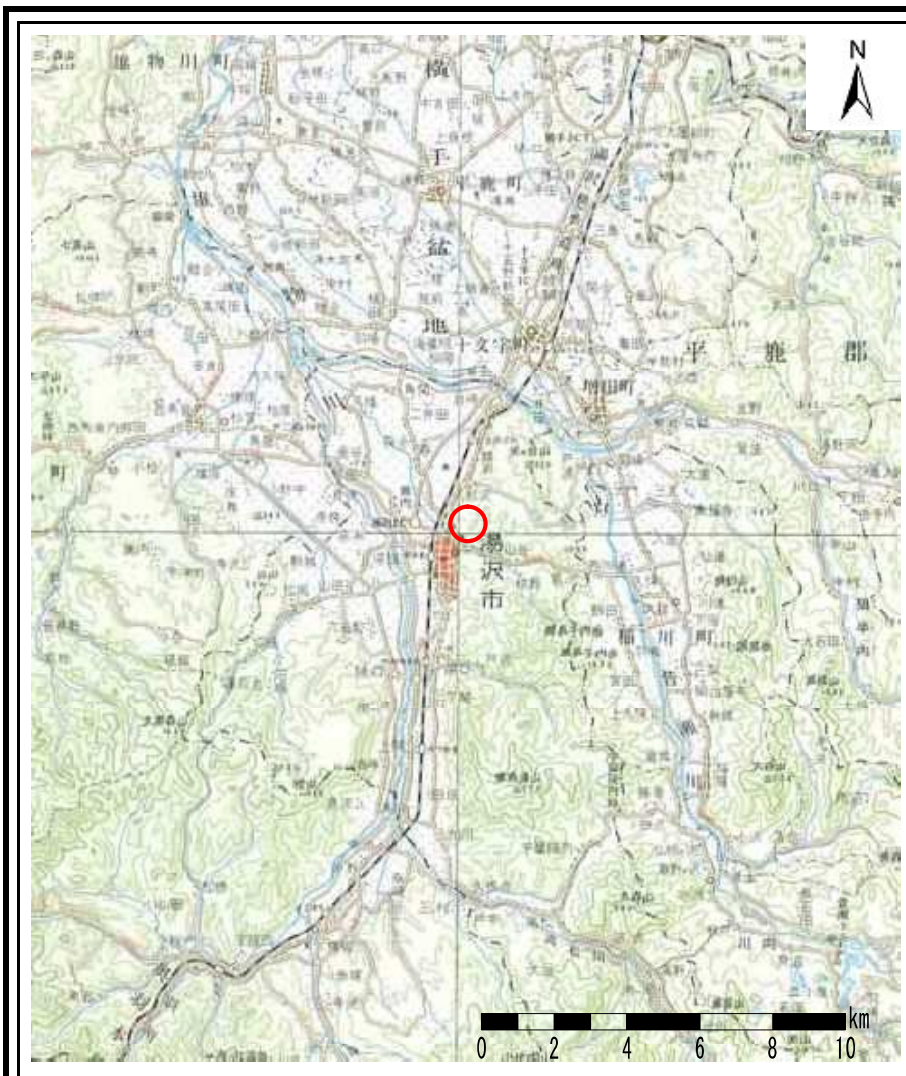


# 土砂災害警戒区域の指定の公示に係る図書(その1)



(1/200,000)



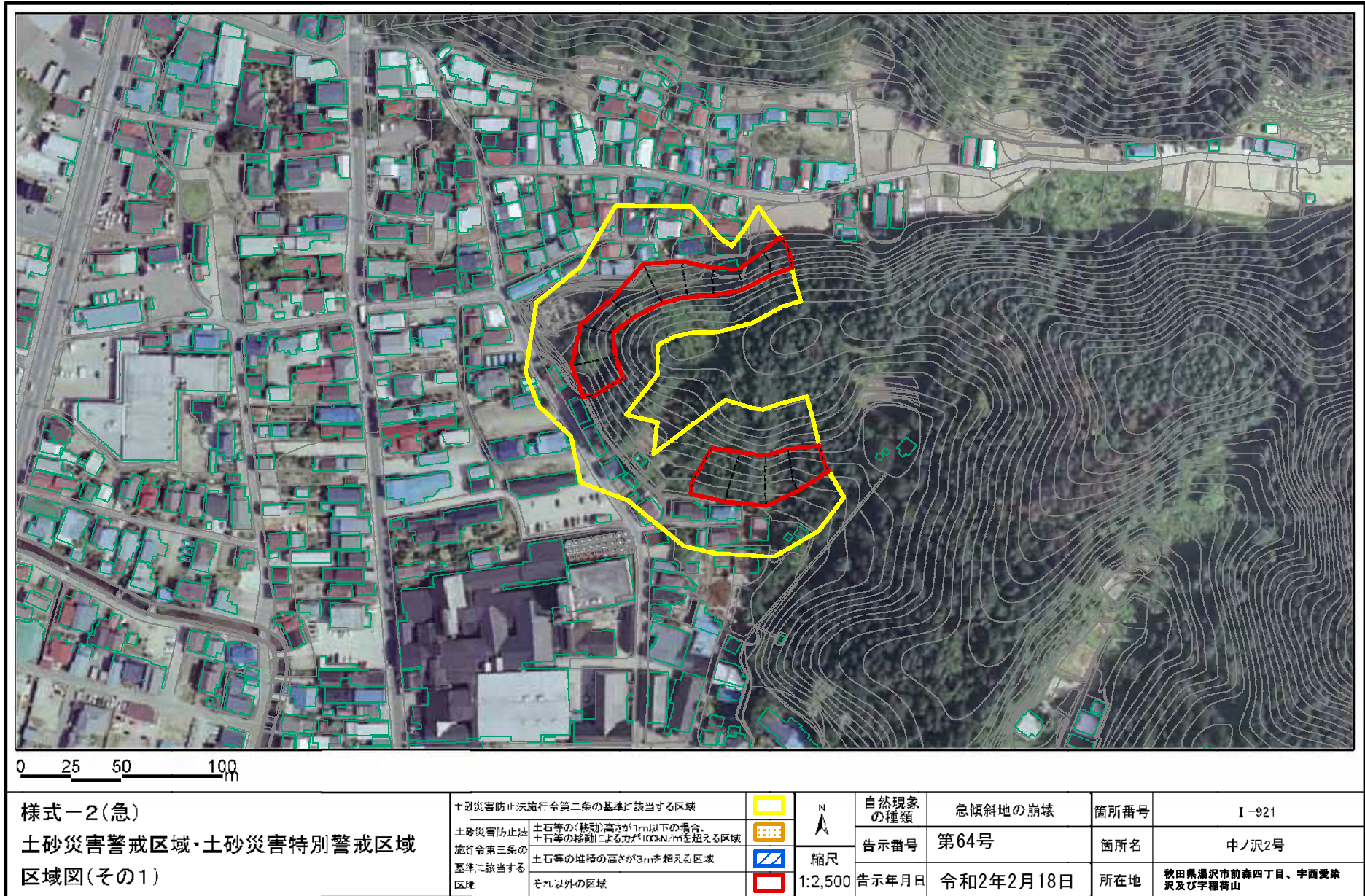
(1/25,000)

|                         |         |                         |
|-------------------------|---------|-------------------------|
| 様式-1(急)<br>土砂災害警戒区域 位置図 | 自然現象の種類 | 急傾斜の崩壊                  |
|                         | 箇所番号    | I-921                   |
|                         | 箇所名     | 中ノ沢2号                   |
|                         | 所在地     | 秋田県湯沢市前森四丁目、字西愛染沢及び字稻荷山 |

この地図は、国土地理院長の承認を得て、同院発行の1/25,000地形図、1/200,000地勢図を複製したものである。(承認番号 平19東複 第141号)

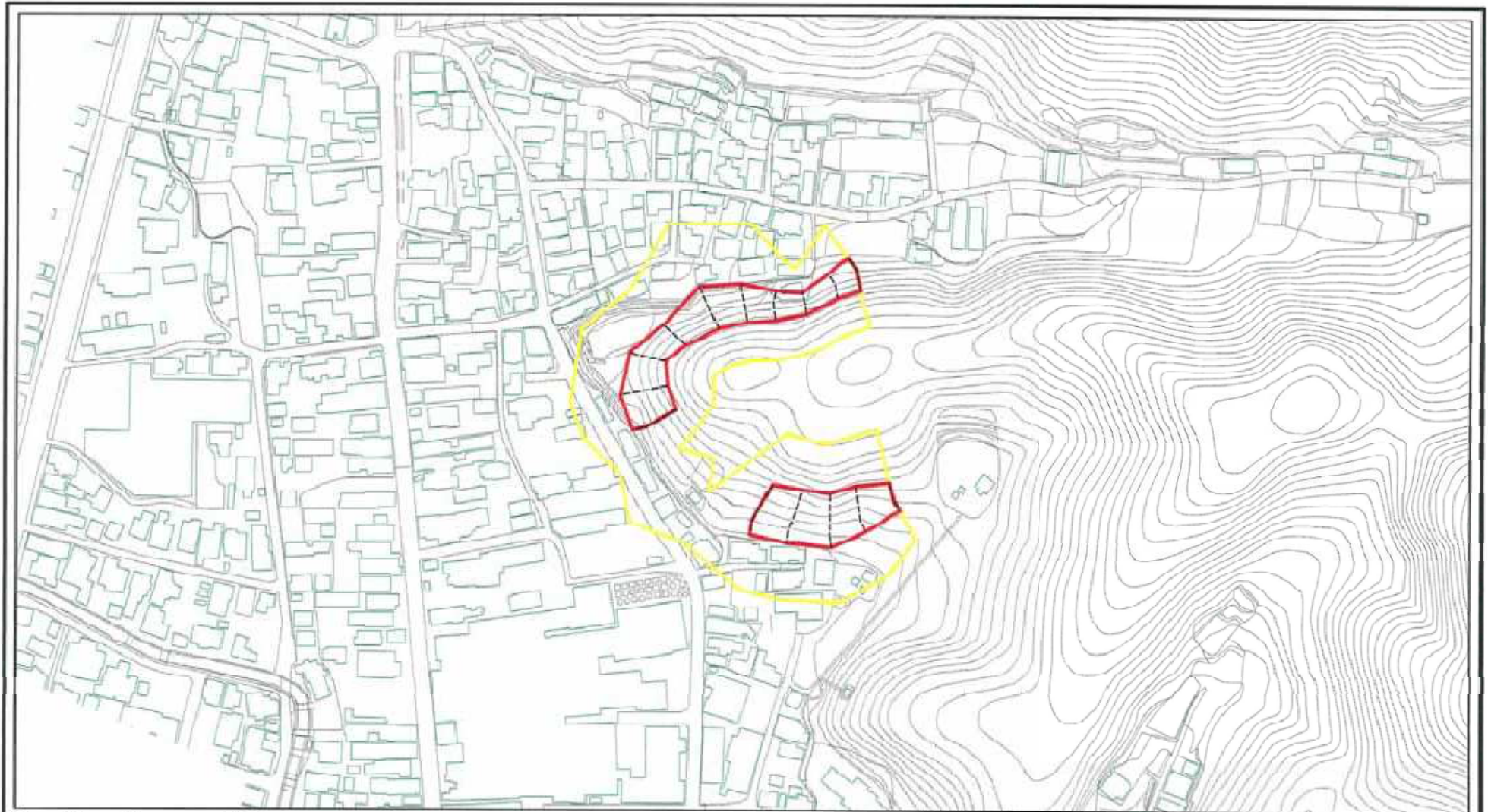


## 土砂災害警戒区域等の指定の公示に係る図書(その2)





## 土砂災害警戒区域の指定の公示に係る図書(その2)

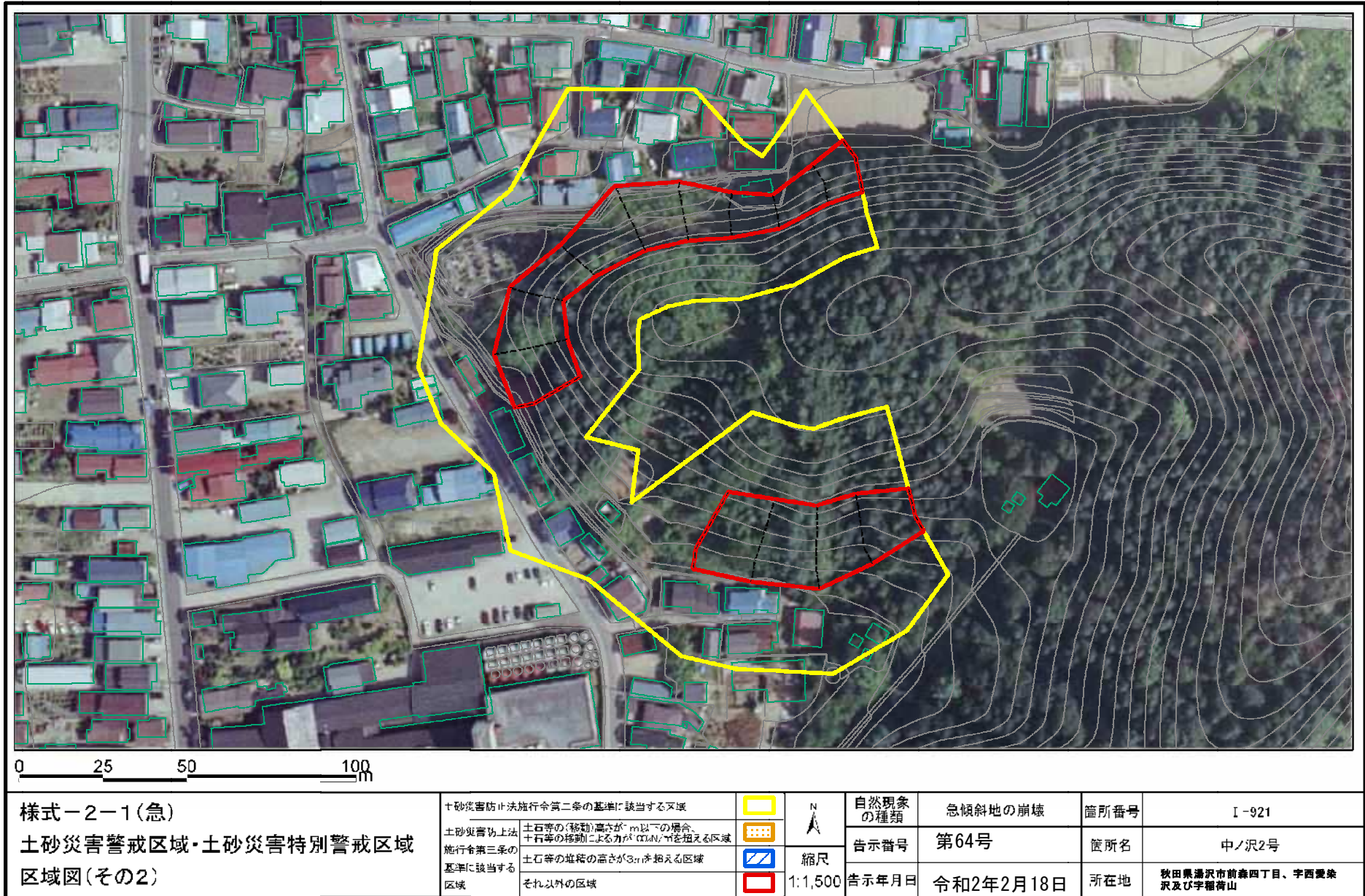


0 25 50 100  
m

|  |   |  |                    |         |           |      |                         |
|--|---|--|--------------------|---------|-----------|------|-------------------------|
| 様式-2(急)<br>土砂災害警戒区域・土砂災害特別警戒区域<br>区域図(その1) | 土砂災害防止法施行令第2条の基準に該当する区域                                     |  | N<br>縮尺<br>1:2,500 | 自然現象の種類 | 急傾斜地の崩壊   | 箇所番号 | I-921                   |
|  | 土砂災害防止法施行令第3条の基準に該当する区域                                     |  |                    | 告示番号    | 第64号      | 箇所名  | 中ノ沢2号                   |
|  | 土砂等の移動(移動)高さが1m以下の場合、土砂等の移動による力が100kN/m <sup>2</sup> を超える区域 |  |                    | 告示年月日   | 令和2年2月18日 | 所在地  | 秋田県湯沢市前森四丁目、宇西愛染沢及び宇羅荷山 |
|  | 土砂等の堆積の高さが3mを超える区域  |  |                    |         |           |      |                         |
|  | それ以外の区域   |  |                    |         |           |      |                         |



# 土砂災害警戒区域等の指定の公示に係る図書(その2-1)



様式-2-1(急)

土砂災害警戒区域・土砂災害特別警戒区域  
区域図(その2)

土砂災害防止法施行令第二条の基礎に該当する区域

土砂災害防止法  
施行令第三条の  
基準に該当する  
区域



縮尺

1:1,500

自然現象  
の種類

告示番号

告示年月日

急傾斜地の崩壊

第64号

令和2年2月18日

箇所番号

箇所名

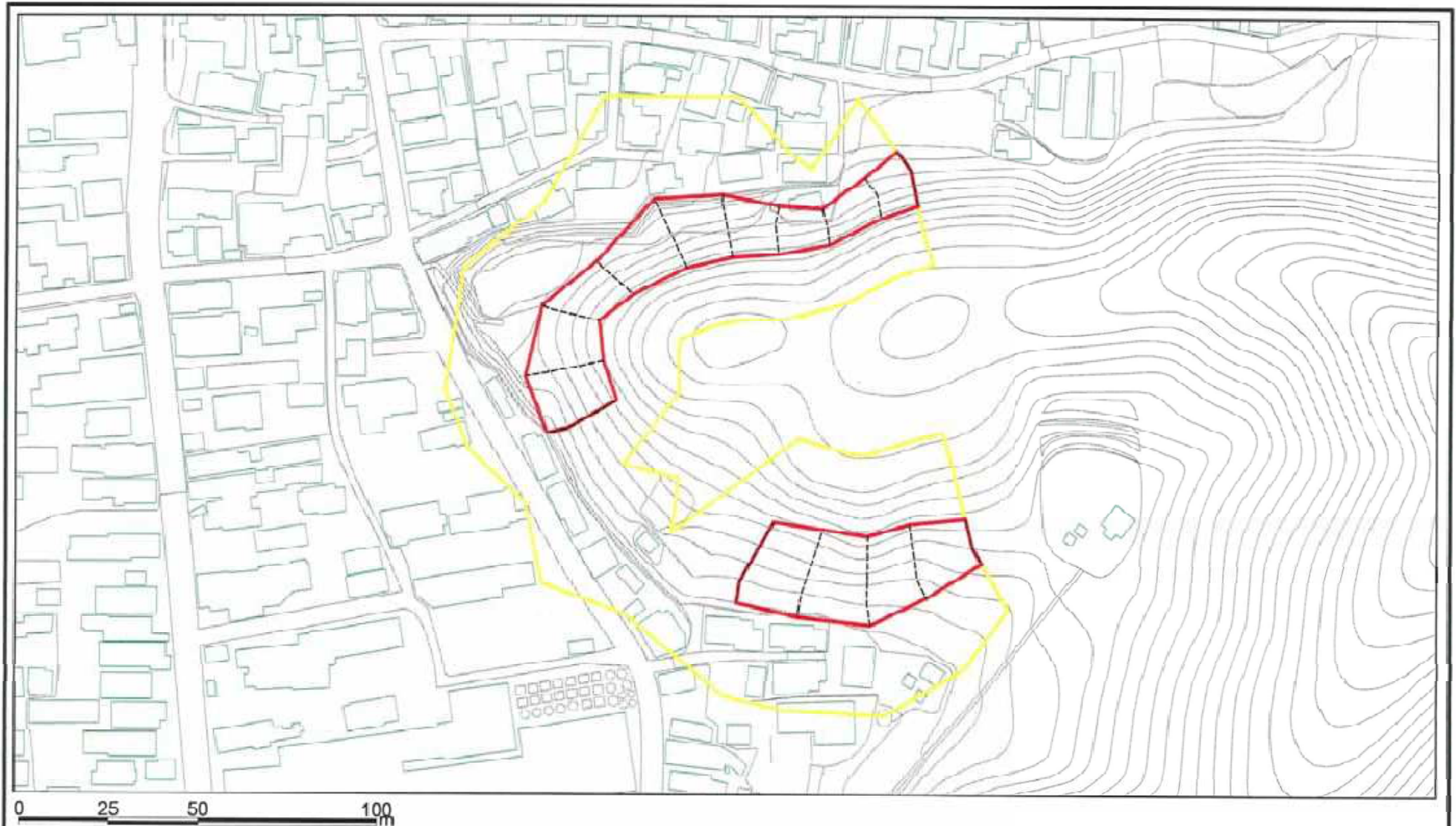
所在地

I-921

中ノ沢2号

秋田県湯沢市前森四丁目、宇西渡染  
沢及び宇羅荷山

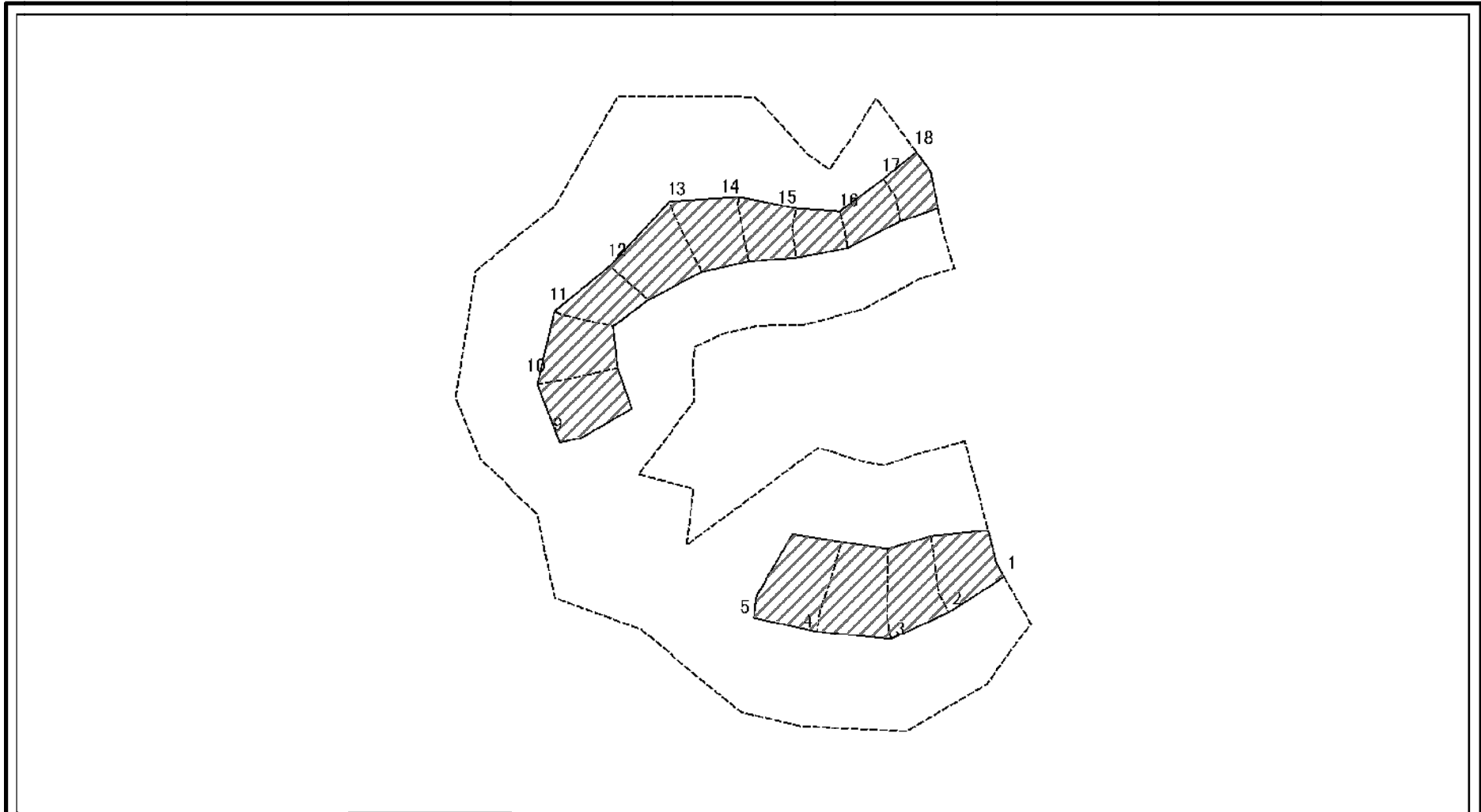
# 土砂災害警戒区域の指定の公示に係る図書(その2-1)



|  |                         |  |                    |         |           |      |                         |
|--|-------------------------|--|--------------------|---------|-----------|------|-------------------------|
| 様式-2-1(急)<br>土砂災害警戒区域・土砂災害特別警戒区域<br>区域図(その2) | 土砂災害防止法施行令第2条の基準に該当する区域 |  | 人<br>縮尺<br>1:1,500 | 自然現象の種類 | 急傾斜地の崩壊   | 箇所番号 | I-921                   |
|  | 土砂災害防止法施行令第3条の基準に該当する区域 |  |                    | 告示番号    | 第64号      | 箇所名  | 中ノ沢2号                   |
|  | それ以外の区域                 |  |                    | 告示年月日   | 令和2年2月18日 | 所在地  | 秋田県湯沢市前森四丁目、宇西愛染沢及び宇福荷山 |



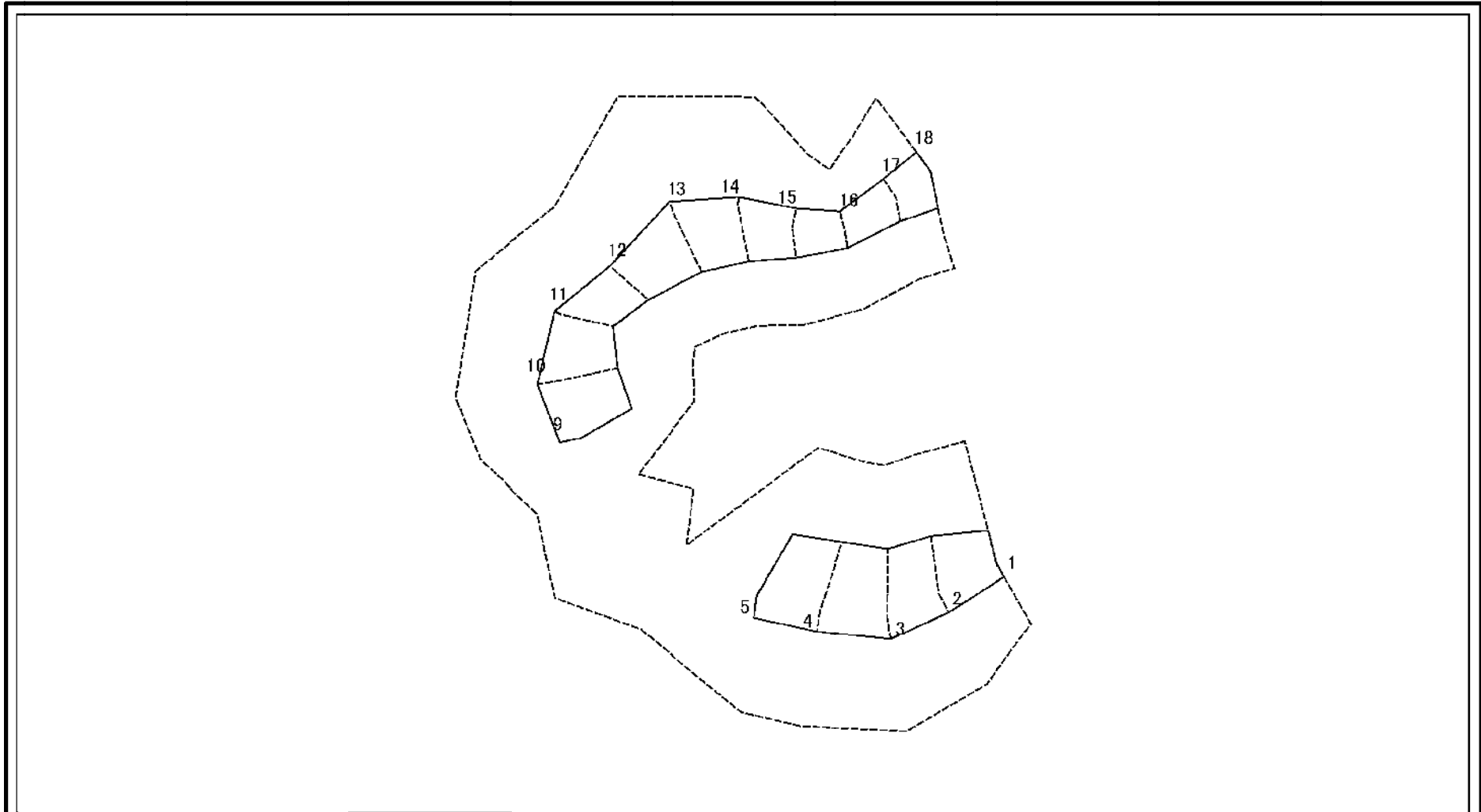
# 土砂災害警戒区域等の指定の公示に係る図書(その2-2)



図中の数字は横断測線番号を示す

|  |                         |  |                    |         |           |      |                         |
|--|-------------------------|--|--------------------|---------|-----------|------|-------------------------|
| <b>様式-2-2(急)</b><br>土砂災害特別警戒区域の区域区分図<br>(急傾斜地の崩壊に伴う土石等の移動により<br>建築物の地上部に作用すると想定される力) | 土砂災害防止法施行令第二条の基準に該当する区域 |  | N<br>縮尺<br>1:1,500 | 自然現象の種類 | 急傾斜地の崩壊   | 箇所番号 | I-921                   |
|  | 土砂災害防止法施行令第三条の基準に該当する区域 |  |                    | 告示番号    | 第64号      | 箇所名  | 中ノ沢2号                   |
|  | それ以外の区域                 |  |                    | 告示年月日   | 令和2年2月18日 | 所在地  | 秋田県湯沢市前森四丁目、宇西愛染沢及び宇福荷山 |

# 土砂災害警戒区域等の指定の公示に係る図書(その2-3)



図中の数字は横断測線番号を示す

|  |                         |  |                        |         |           |      |                         |
|--|-------------------------|--|------------------------|---------|-----------|------|-------------------------|
| <b>様式-2-3(急)</b><br>土砂災害特別警戒区域の区域区分図<br>(急傾斜地の崩壊に伴う土石等の堆積により<br>建築物の地上部に作用すると想定される力) | 土砂災害防止法施行令第二条の基準に該当する区域 |  | N<br><br>縮尺<br>1:1,500 | 自然現象の種類 | 急傾斜地の崩壊   | 箇所番号 | I-921                   |
|  | 土砂災害防止法施行令第三条の基準に該当する区域 |  |                        | 告示番号    | 第64号      | 箇所名  | 中ノ沢2号                   |
|  | それ以外の区域                 |  |                        | 告示年月日   | 令和2年2月18日 | 所在地  | 秋田県湯沢市前森四丁目、宇西豊栄沢及び宇箱荷山 |

### 土砂災害警戒区域等の指定の公示に係る図書(その3)

| 横断測線の区間 | 土石等の移動により建築物の地上部に作用すると想定される力                              |           |                                   |           | 土石等の堆積により建築物の地上部に作用すると想定される力      |           |                                   |           | 横断測線の区間 | 土石等の移動により建築物の地上部に作用すると想定される力                              |           |                                   |           | 土石等の堆積により建築物の地上部に作用すると想定される力      |           |                                   |           |
|---------|---|-----------|-----------------------------------|-----------|-----------------------------------|-----------|-----------------------------------|-----------|---------|---|-----------|-----------------------------------|-----------|-----------------------------------|-----------|-----------------------------------|-----------|
|         | 土石等の(移動)高さが1m以下の場合、土石等の移動による力が100kN/m <sup>2</sup> を超える区域 |           | それ以外の区域                           |           | 土石等の堆積の高さが3mを超える区域                |           | それ以外の区域                           |           |         | 土石等の(移動)高さが1m以下の場合、土石等の移動による力が100kN/m <sup>2</sup> を超える区域 |           | それ以外の区域                           |           | 土石等の堆積の高さが3mを超える区域                |           | それ以外の区域                           |           |
|         | 力の大きさのうち最大のもの(kN/m <sup>2</sup> )                         | 土石等の高さ(m) | 力の大きさのうち最大のもの(kN/m <sup>2</sup> ) | 土石等の高さ(m) | 力の大きさのうち最大のもの(kN/m <sup>2</sup> ) | 土石等の高さ(m) | 力の大きさのうち最大のもの(kN/m <sup>2</sup> ) | 土石等の高さ(m) |         | 力の大きさのうち最大のもの(kN/m <sup>2</sup> )                         | 土石等の高さ(m) | 力の大きさのうち最大のもの(kN/m <sup>2</sup> ) | 土石等の高さ(m) | 力の大きさのうち最大のもの(kN/m <sup>2</sup> ) | 土石等の高さ(m) | 力の大きさのうち最大のもの(kN/m <sup>2</sup> ) | 土石等の高さ(m) |
| 1 ~ 2   | -   | -         | 86.84                             | 1.00      | -                                 | -         | 8.32                              | 1.93      | ~       |   |           |                                   |           |                                   |           |                                   |           |
| 2 ~ 3   | -   | -         | 93.68                             | 1.00      | -                                 | -         | 8.32                              | 1.93      | ~       |   |           |                                   |           |                                   |           |                                   |           |
| 3 ~ 4   | -   | -         | 94.04                             | 1.00      | -                                 | -         | 8.32                              | 1.93      | ~       |   |           |                                   |           |                                   |           |                                   |           |
| 4 ~ 5   | -   | -         | 94.95                             | 1.00      | -                                 | -         | 8.32                              | 1.93      | ~       |   |           |                                   |           |                                   |           |                                   |           |
| 5 ~ 6   | -   | -         | 94.95                             | 1.00      | -                                 | -         | 8.32                              | 1.93      | ~       |   |           |                                   |           |                                   |           |                                   |           |
| 6 ~ 7   | -   | -         | 82.85                             | 1.00      | -                                 | -         | 8.32                              | 1.93      | ~       |   |           |                                   |           |                                   |           |                                   |           |
| 7 ~ 8   | -   | -         | 82.85                             | 1.00      | -                                 | -         | 7.07                              | 1.63      | ~       |   |           |                                   |           |                                   |           |                                   |           |
| 8 ~ 9   | -   | -         | 87.12                             | 1.00      | -                                 | -         | 8.32                              | 1.93      | ~       |   |           |                                   |           |                                   |           |                                   |           |
| 9 ~ 10  | -   | -         | 87.69                             | 1.00      | -                                 | -         | 8.32                              | 1.93      | ~       |   |           |                                   |           |                                   |           |                                   |           |
| 10 ~ 11 | -   | -         | 87.69                             | 1.00      | -                                 | -         | 8.32                              | 1.93      | ~       |   |           |                                   |           |                                   |           |                                   |           |
| 11 ~ 12 | -   | -         | 84.73                             | 1.00      | -                                 | -         | 8.45                              | 1.96      | ~       |   |           |                                   |           |                                   |           |                                   |           |
| 12 ~ 13 | 102.25  | 1.00      | -                                 | -         | -                                 | -         | 9.40                              | 2.18      | ~       |   |           |                                   |           |                                   |           |                                   |           |
| 13 ~ 14 | 102.25  | 1.00      | -                                 | -         | -                                 | -         | 9.40                              | 2.18      | ~       |   |           |                                   |           |                                   |           |                                   |           |
| 14 ~ 15 | -   | -         | 97.20                             | 1.00      | -                                 | -         | 8.66                              | 2.01      | ~       |   |           |                                   |           |                                   |           |                                   |           |
| 15 ~ 16 | -   | -         | 75.80                             | 1.00      | -                                 | -         | 8.41                              | 1.95      | ~       |   |           |                                   |           |                                   |           |                                   |           |
| 16 ~ 17 | -   | -         | 95.93                             | 1.00      | -                                 | -         | 9.30                              | 2.16      | ~       |   |           |                                   |           |                                   |           |                                   |           |
| 17 ~ 18 | -   | -         | 95.93                             | 1.00      | -                                 | -         | 9.30                              | 2.16      | ~       |   |           |                                   |           |                                   |           |                                   |           |
| ~       |   |           |                                   |           |                                   |           |                                   |           | ~       |   |           |                                   |           |                                   |           |                                   |           |
| ~       |   |           |                                   |           |                                   |           |                                   |           | ~       |   |           |                                   |           |                                   |           |                                   |           |
| ~       |   |           |                                   |           |                                   |           |                                   |           | ~       |   |           |                                   |           |                                   |           |                                   |           |
| ~       |   |           |                                   |           |                                   |           |                                   |           | ~       |   |           |                                   |           |                                   |           |                                   |           |
| ~       |   |           |                                   |           |                                   |           |                                   |           | ~       |   |           |                                   |           |                                   |           |                                   |           |
| ~       |   |           |                                   |           |                                   |           |                                   |           | ~       |   |           |                                   |           |                                   |           |                                   |           |
| ~       |   |           |                                   |           |                                   |           |                                   |           | ~       |   |           |                                   |           |                                   |           |                                   |           |
| ~       |   |           |                                   |           |                                   |           |                                   |           | ~       |   |           |                                   |           |                                   |           |                                   |           |
| ~       |   |           |                                   |           |                                   |           |                                   |           | ~       |   |           |                                   |           |                                   |           |                                   |           |
| ~       |   |           |                                   |           |                                   |           |                                   |           | ~       |   |           |                                   |           |                                   |           |                                   |           |

|                                      |         |           |      |                         |
|--------------------------------------|---------|-----------|------|-------------------------|
| 様式-3(急)<br><br>建築物の構造の規制に必要な衝撃に関する事項 | 自然現象の種類 | 急傾斜地の崩壊   | 箇所番号 | I-921                   |
|                                      | 公示番号    | 第64号      | 箇所名  | 中ノ沢2号                   |
|                                      | 公示年月日   | 令和2年2月18日 | 所在地  | 秋田県湯沢市前森四丁目、宇西愛染沢及び宇福荷山 |