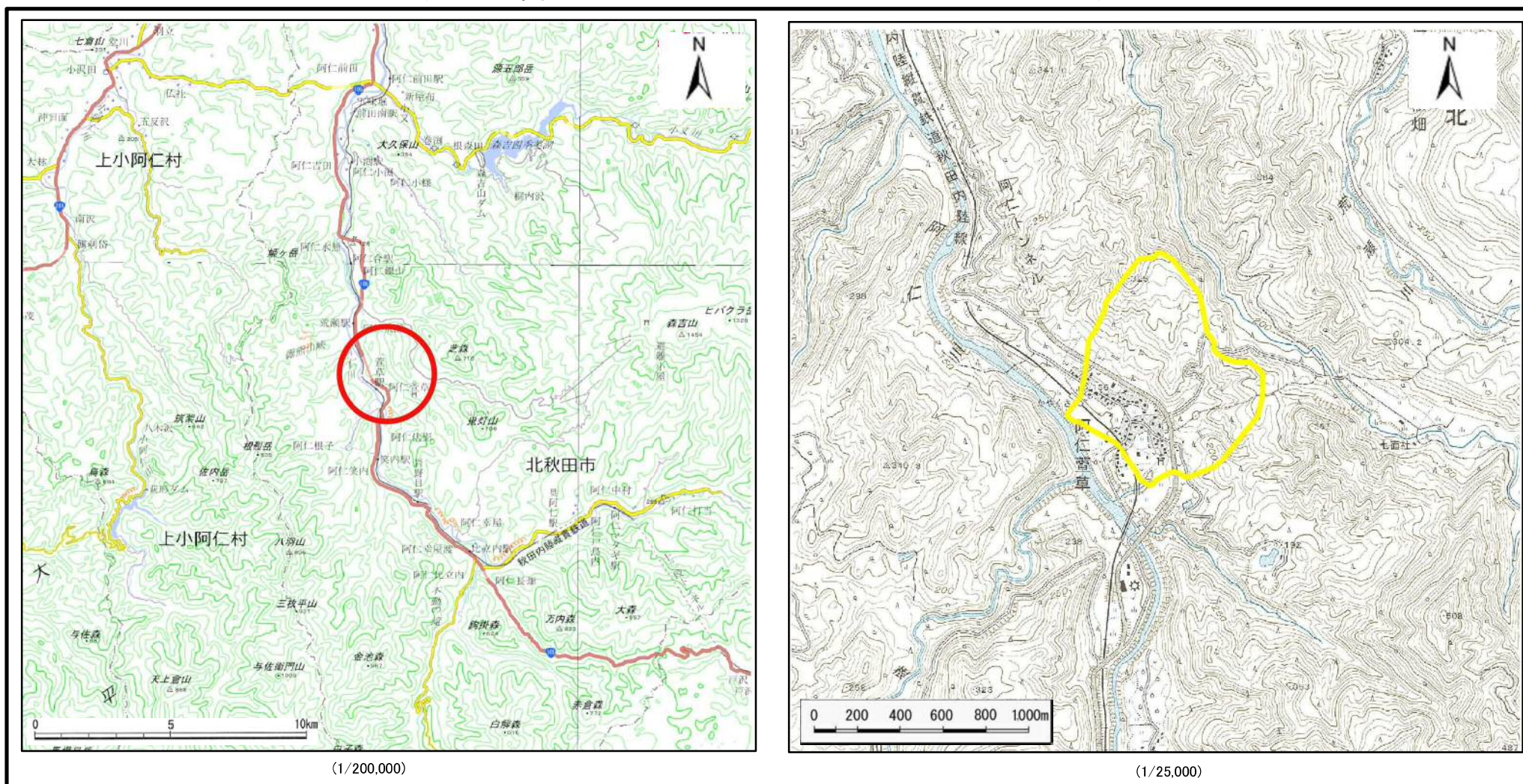


土砂災害警戒区域等の指定の公示に係る図書(その1)



(1/200,000)

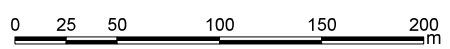
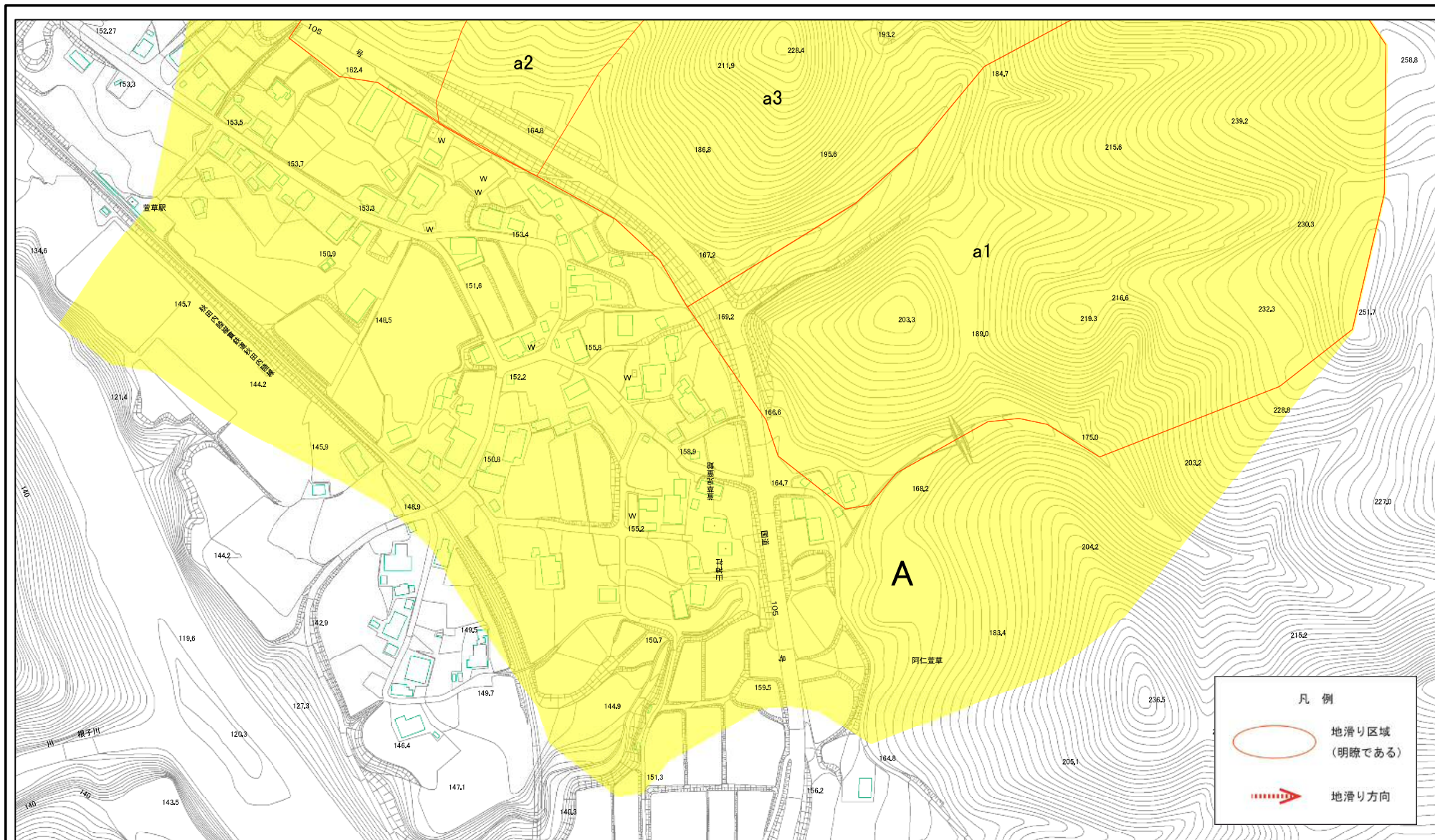
(1/25,000)

様式-1(地)
土砂災害警戒区域 位置図

自然現象の種類	地滑り
箇所番号	27
箇所名	萱草
地滑り区域名	A区域
所在地	秋田県北秋田市阿仁萱草字小田地沢、大久保、佐山川越、十二沢、細越、マタ沢及び水上口

この地図は、国土地理院長の承認を得て、同院発行の2万5千分1地形図、電子地形図25000及び電子地形図20万を複製したものである。(承認番号 平30情複、第922号)

土砂災害警戒区域等の指定の公示に係る図書(その2)

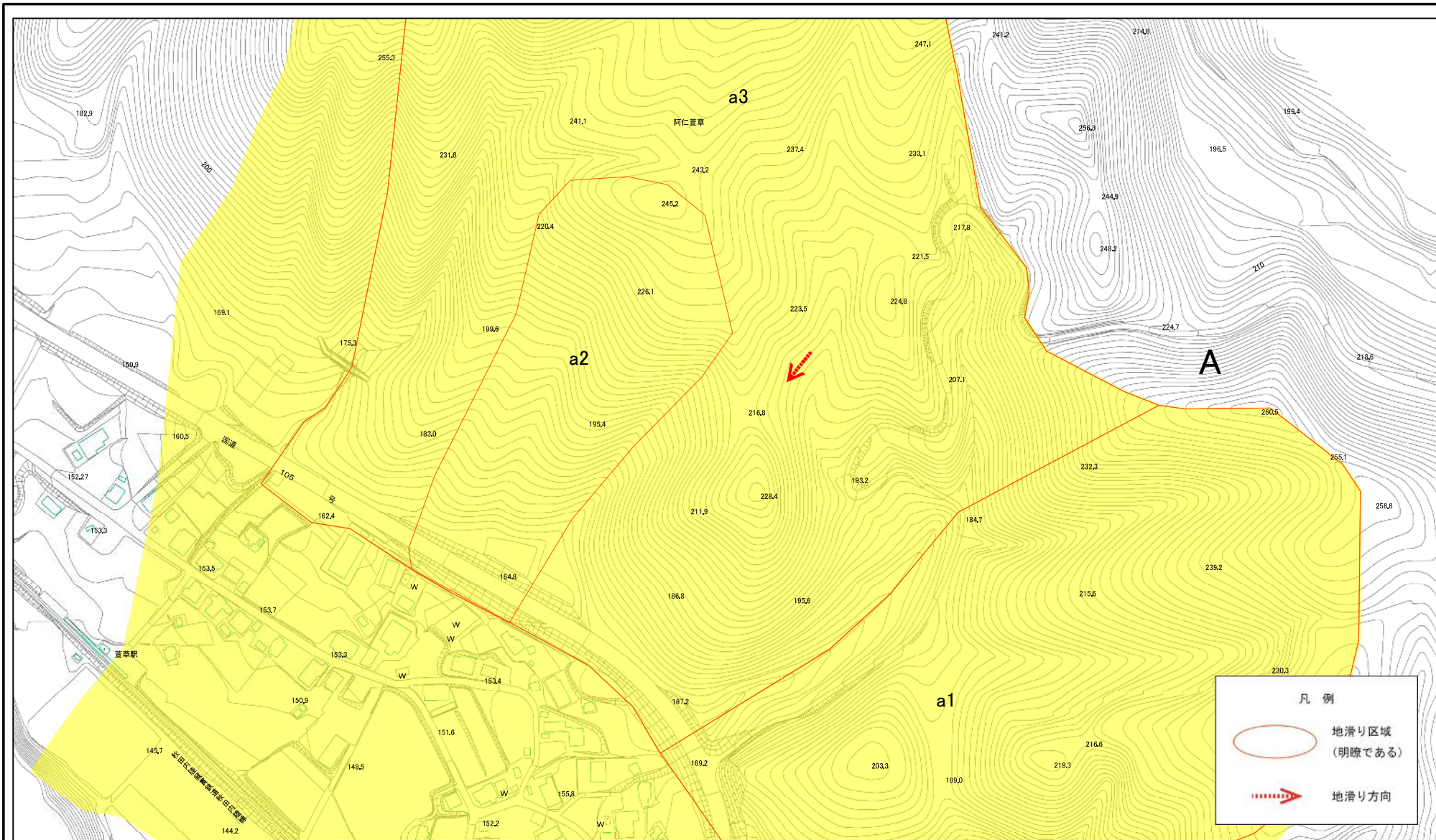


凡例

- 地滑り区域 (明瞭である)
- 地滑り方向

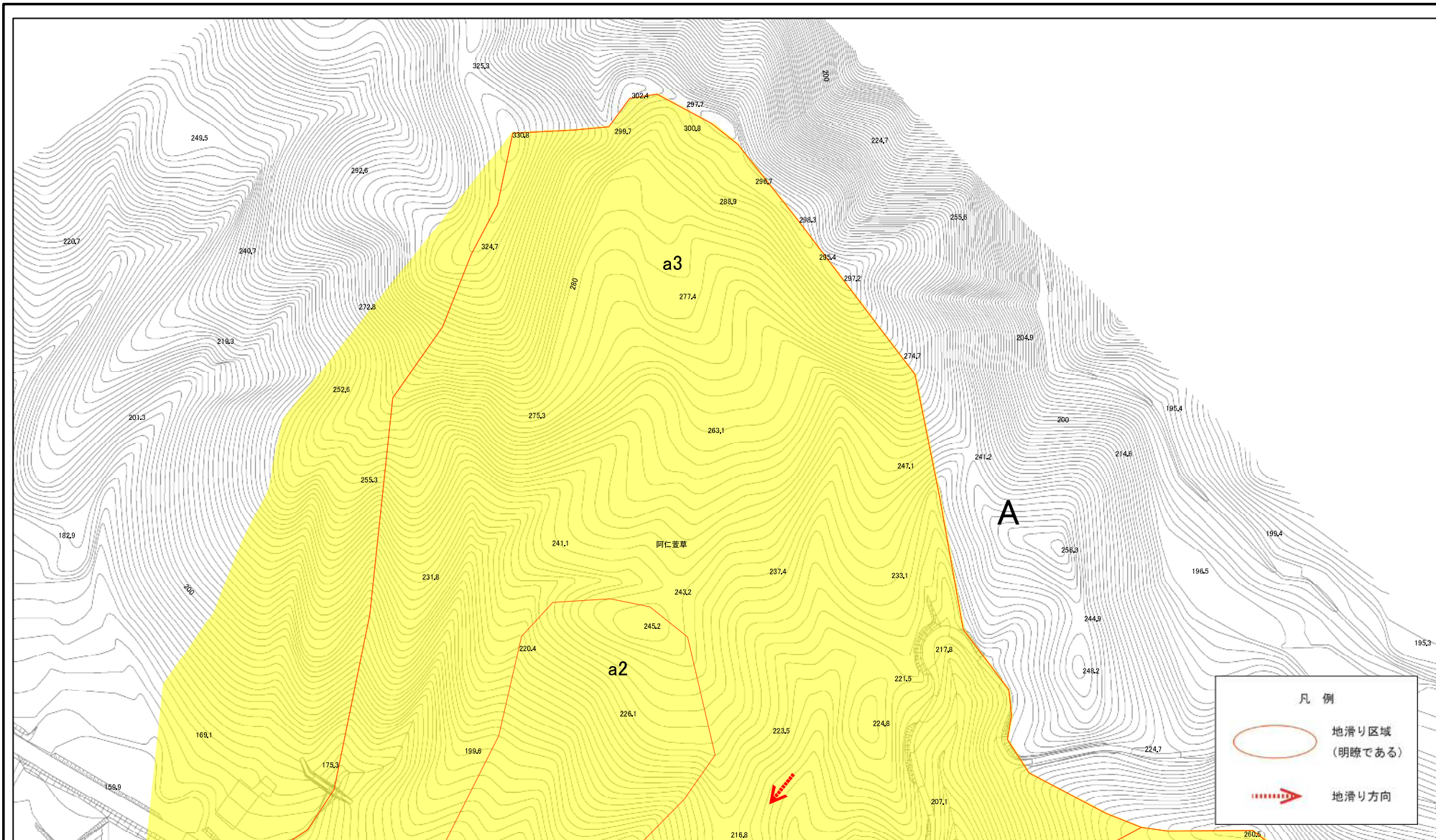
様式-2(地) 土砂災害警戒区域 区域図	土砂災害防止法施行令第二条の基準に該当する区域(土砂災害警戒区域)		N 	自然現象の種類 地滑り	箇所番号 27	箇所名 萱草
		縮尺 1:2,500		告示番号 第153号	地滑り区域名 A区域	
				告示年月日 平成31年3月22日	所在地 秋田県北秋田市阿仁萱草字小田地沢、大久保、佐山川越、十二沢、細越、マタ沢及び水上口	

土砂災害警戒区域等の指定の公示に係る図書(その2)



様式-2(地) 土砂災害警戒区域 区域図	土砂災害防止法施行令第二条の基準に該当する区域(土砂災害警戒区域)		N 縮尺 1:2,500	自然現象の種類 地滑り	箇所番号 27	箇所名 萱草
				告示番号 第153号	地滑り区域名 A区域	
				告示年月日 平成31年3月22日	所在地 秋田県北秋田市阿仁萱草字小田地沢、大久保、佐山川越、十二沢、細越、マタ沢及び水上口	

土砂災害警戒区域等の指定の公示に係る図書(その2)



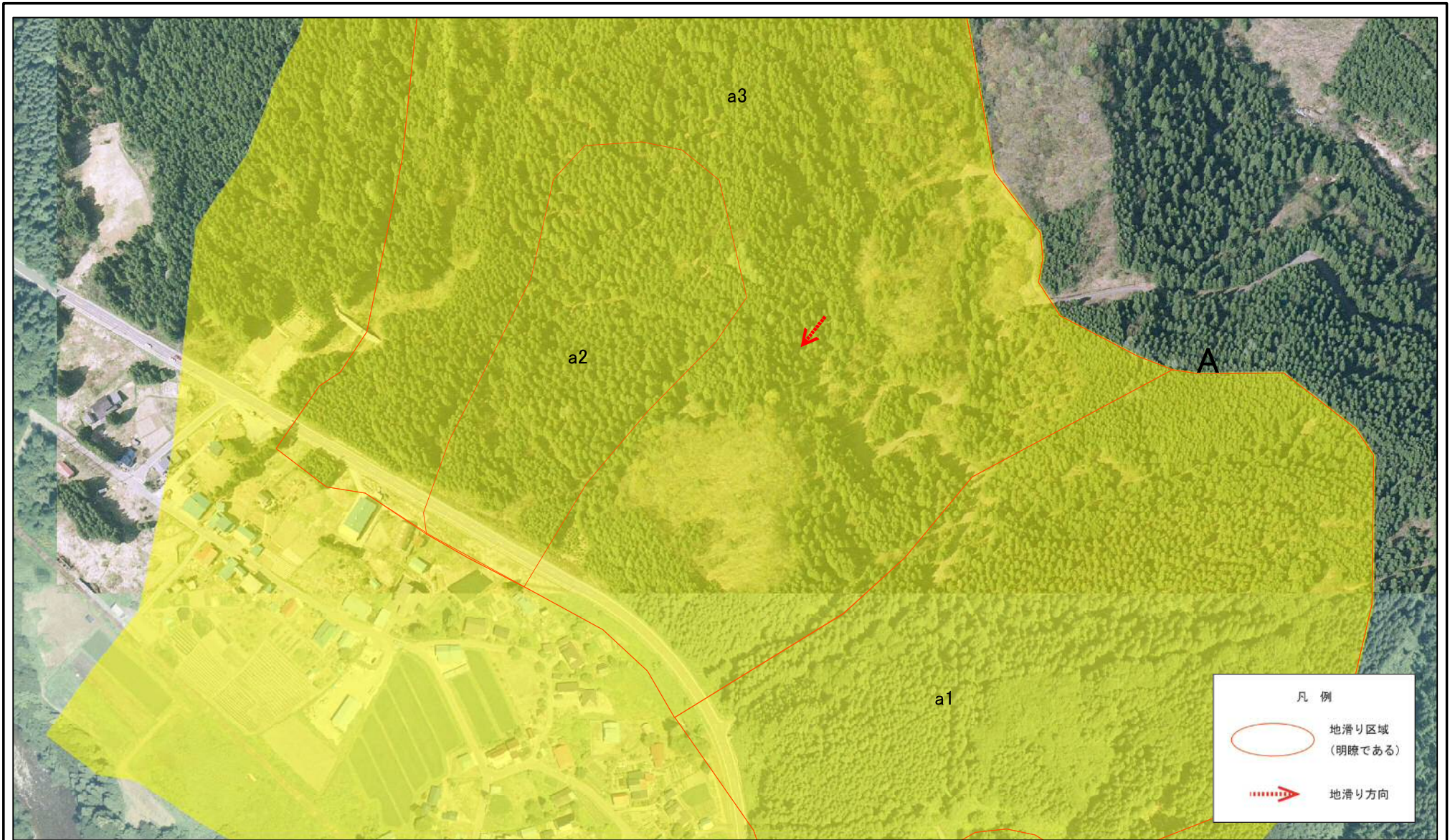
様式-2(地) 土砂災害警戒区域 区域図	土砂災害防止法施行令第二条の基準に該当する区域(土砂災害警戒区域)		N 縮尺 1:2,500	自然現象の種類 地滑り	箇所番号 27	箇所名 萱草
				告示番号 第153号	地滑り区域名 A区域	
				告示年月日 平成31年3月22日	所在地 秋田県北秋田市阿仁萱草字小田地沢、大久保、佐山川越、十二沢、細越、マタ沢及び水上口	

土砂災害警戒区域等の指定の公示に係る図書(その2)



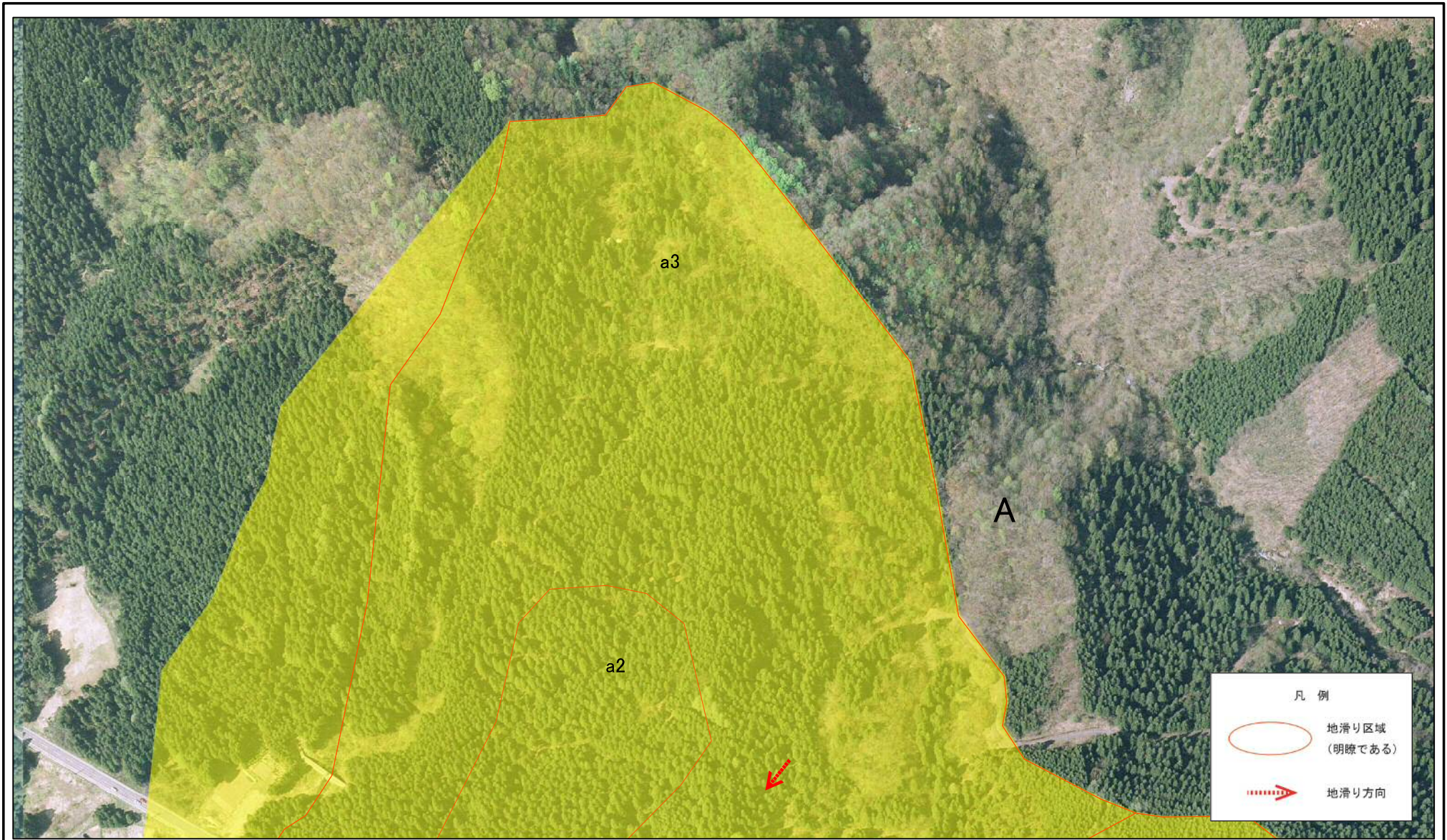
様式-2(地) 土砂災害警戒区域 区域図	土砂災害防止法施行令第二条の基準に該当する区域(土砂災害警戒区域)		N 	自然現象の種類 地滑り	箇所番号 27	箇所名 萱草		
		縮尺 1:2,500		告示番号 第153号	地滑り区域名 A区域			
				告示年月日 平成31年3月22日	所在地 秋田県北秋田市阿仁萱草字小田地沢、大久保、佐山川越、十二沢、細越、マタ沢及び水上口			

土砂災害警戒区域等の指定の公示に係る図書(その2)



様式-2(地) 土砂災害警戒区域 区域図	土砂災害防止法施行令第二条の基準に該当する区域(土砂災害警戒区域)		N 	自然現象の種類 地滑り	箇所番号 27	箇所名 萱草
		縮尺 1:2,500		告示番号 第153号	地滑り区域名 A区域	
				告示年月日 平成31年 3月22日	所在地 秋田県北秋田市阿仁萱草字小田沢、大久保、佐山川越、十二沢、細越、マタ沢及び水上口	

土砂災害警戒区域等の指定の公示に係る図書(その2)



様式-2(地) 土砂災害警戒区域 区域図	土砂災害防止法施行令第二条の基準に該当する区域(土砂災害警戒区域)		N 	自然現象の種類 地滑り	箇所番号 27	箇所名 萱草		
		縮尺 1:2,500		告示番号 第153号	地滑り区域名 A区域			
				告示年月日 平成31年3月22日	所在地 秋田県北秋田市阿仁萱草字小田地沢、大久保、佐山川越、十二沢、細越、マタ沢及び水上口			