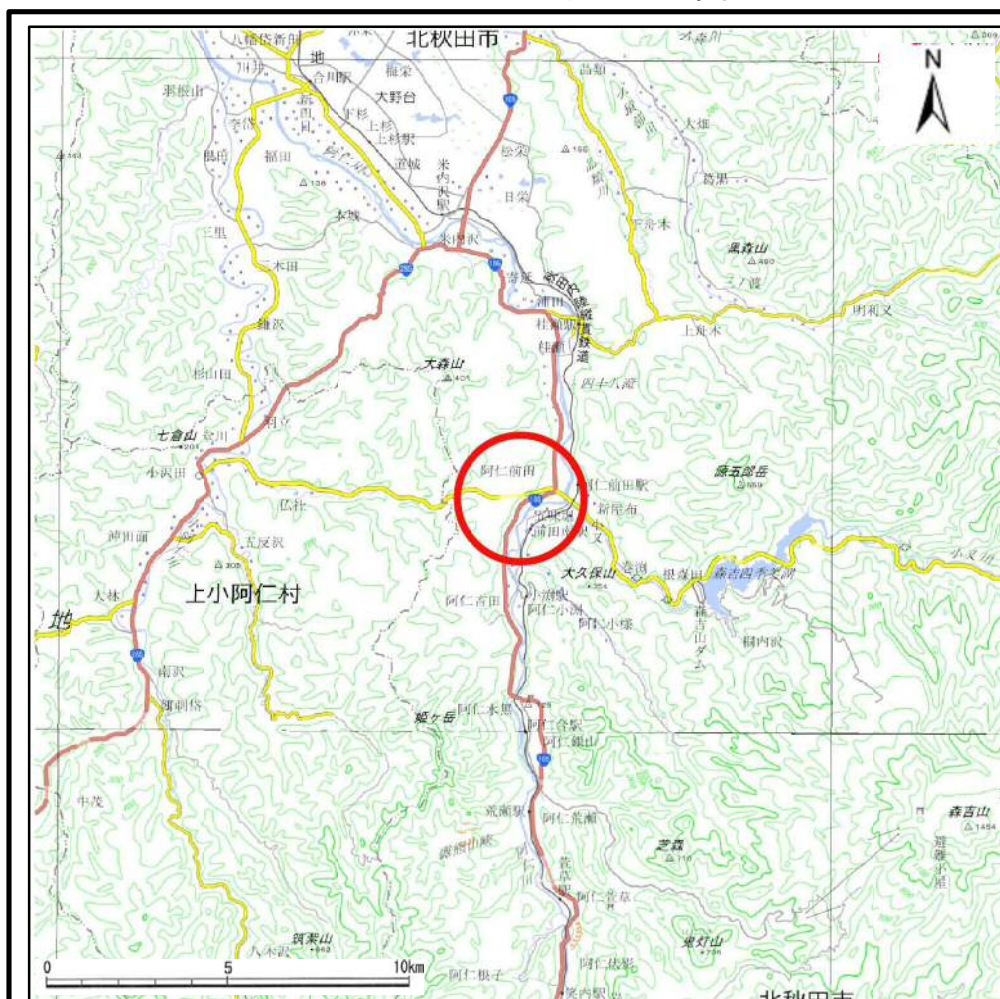
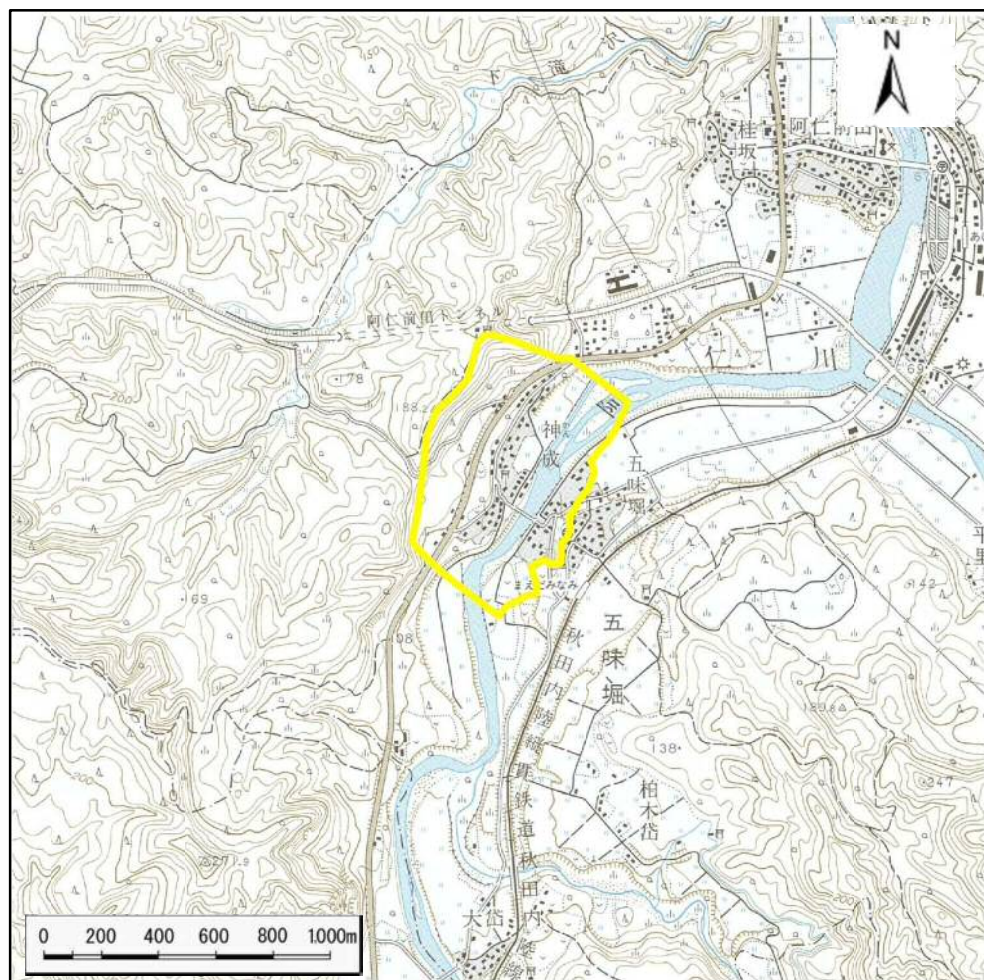


# 土砂災害警戒区域等の指定の公示に係る図書(その1)



(1/200,000)



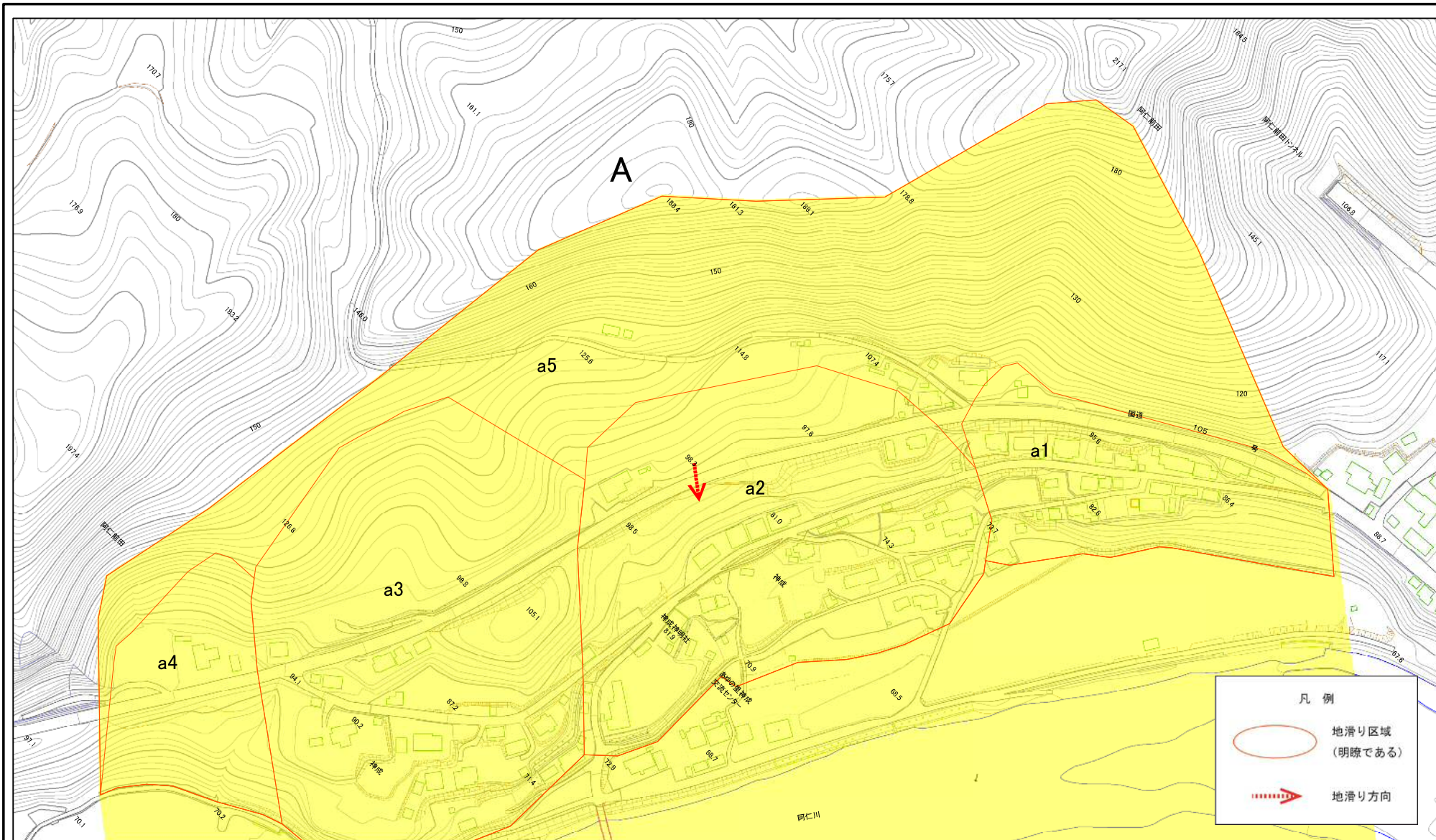
(1/25,000)

様式-1(地)  
土砂災害警戒区域 位置図

自然現象の種類	地滑り
箇所番号	39
箇所名	神成
地滑り区域名	A区域
所在地	秋田県北秋田市阿仁前田字神成及び倉ノ台並びに同市五味堀字五味堀

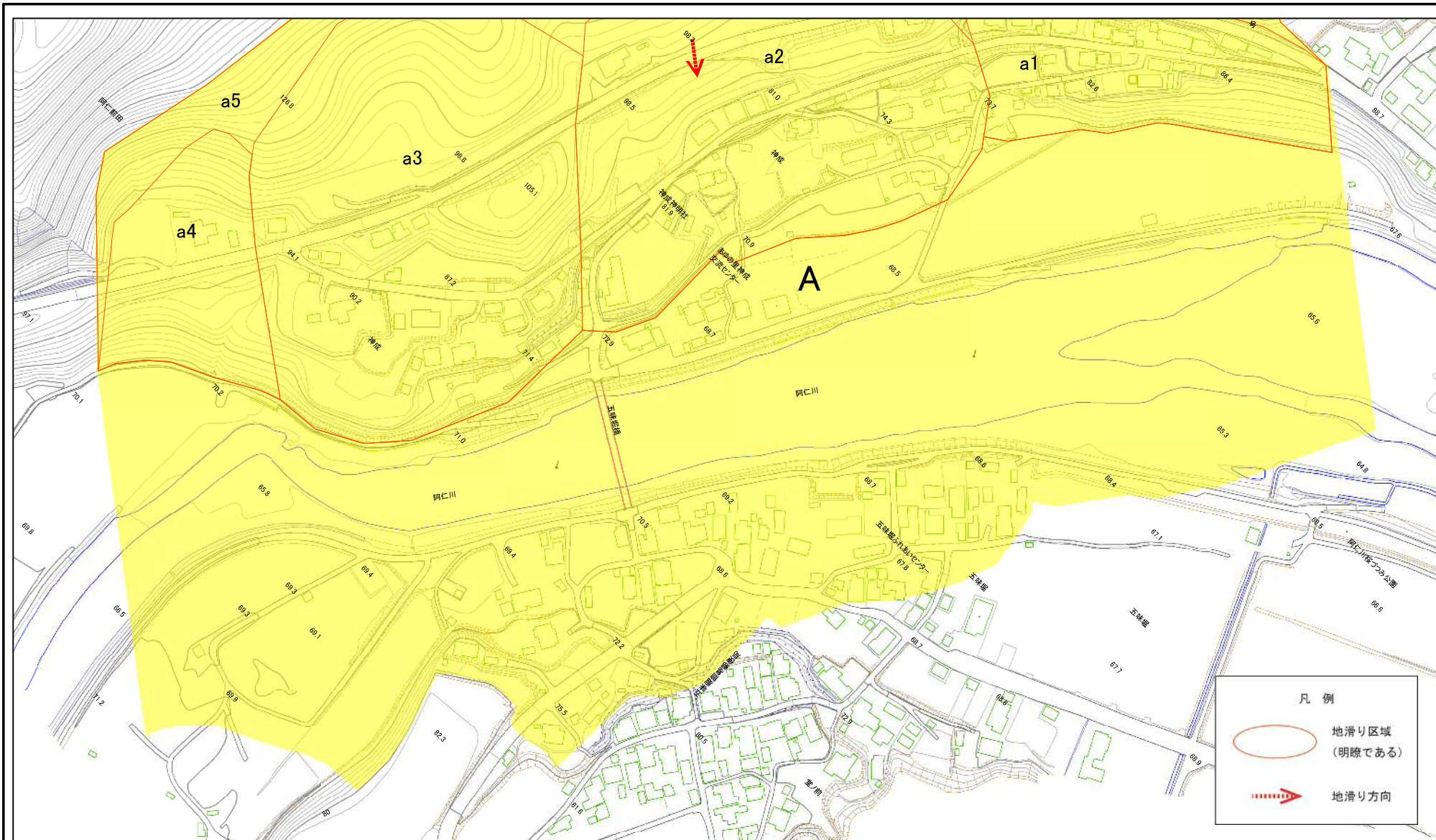
この地図は、国土地理院長の承認を得て、同院発行の2万5千分1地形図、電子地形図25000及び電子地形図20万を複製したものである。(承認番号 平30情複、第922号)

# 土砂災害警戒区域等の指定の公示に係る図書(その2)



様式-2(地) 土砂災害警戒区域 区域図	土砂災害防止法施行令第二条の基準に該当する区域(土砂災害警戒区域)			自然現象の種類 地滑り	箇所番号 39	箇所名 神成
		縮尺 1:2,500		告示番号 第153号	地滑り区域名 A区域	
				告示年月日 平成31年3月22日	所在地 秋田県北秋田市阿仁前田字神成及び倉ノ台並びに同市五味堀字五味堀	

# 土砂災害警戒区域等の指定に係る図書(その2)



様式-2(地) 土砂災害警戒区域 区域図	土砂災害防止法施行令第二条の基準に該当する区域(土砂災害警戒区域)			自然現象の種類	地滑り	箇所番号	39	箇所名	神成
			縮尺	告示番号	第153号	地滑り区域名	A区域		
			1:2,500	告示年月日	平成31年 3月22日		所在地	秋田県北秋田市阿仁前田字神成及び倉ノ台並びに同市五味堀字五味堀	

土砂災害警戒区域等の指定の公示に係る図書(その2)



様式-2(地) 土砂災害警戒区域 区域図	土砂災害防止法施行令第二条の基準に該当する区域(土砂災害警戒区域)			自然現象の種類 地滑り	箇所番号 39	箇所名 神成
		縮尺 1:2,500		告示番号 第153号	地滑り区域名 A区域	
				告示年月日 平成31年3月22日	所在地 秋田県北秋田市阿仁前田字神成及び倉ノ台並びに同市五味堀字五味堀	

土砂災害警戒区域等の指定の公示に係る図書(その2)



様式-2(地) 土砂災害警戒区域 区域図	土砂災害防止法施行令第二条の基準に該当する区域(土砂災害警戒区域)			自然現象の種類 地滑り	箇所番号 39	箇所名 神成
		縮尺 1:2,500		告示番号 第153号	地滑り区域名 A区域	
				告示年月日 平成31年 3月22日	所在地 秋田県北秋田市阿仁前田字神成及び倉ノ台並びに同市五味堀字五味堀	