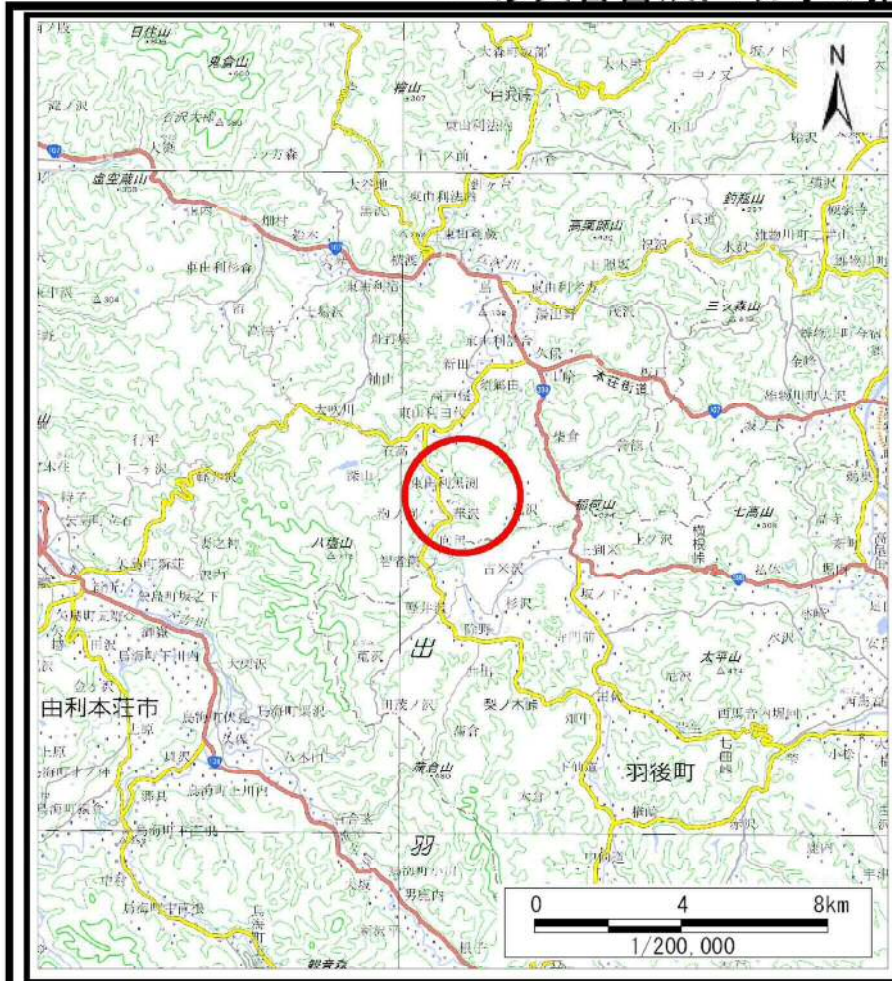
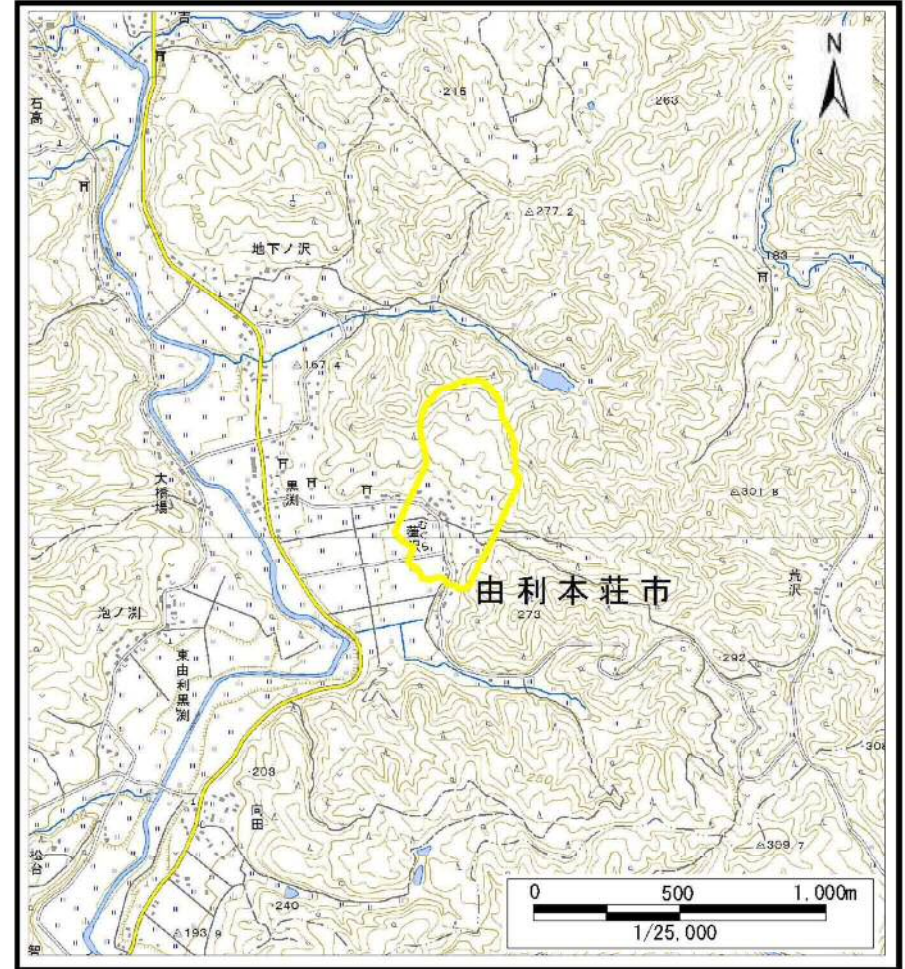


土砂災害警戒区域等の指定の公示に係る図書（その1）



(1/200,000)



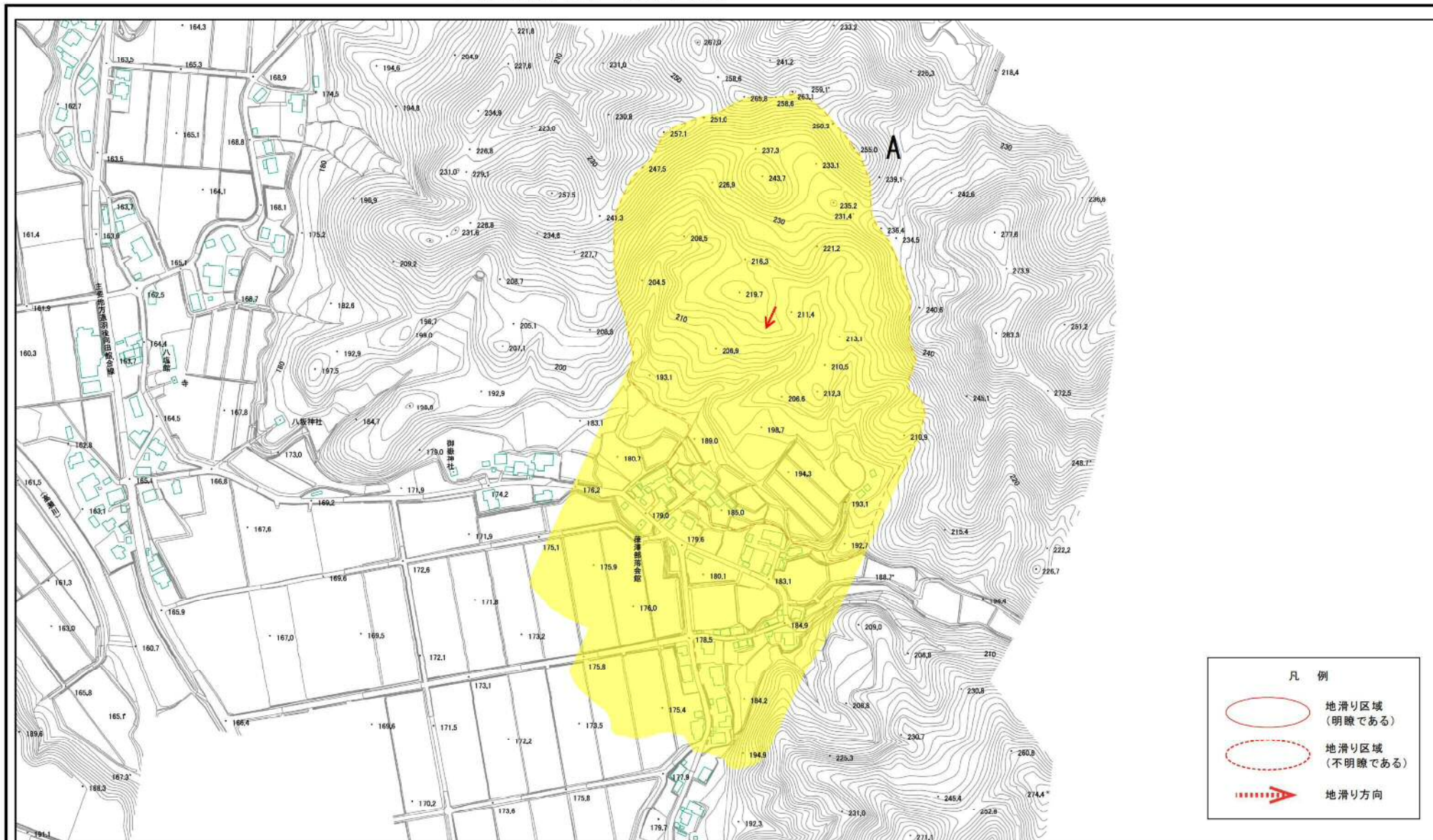
(1/25,000)

様式－1（地）
土砂災害警戒区域 位置図

自然現象の種類	地滑り
箇所番号	125-1
箇所名	葎沢-1
地すべり区域名	A 区域
所在地	秋田県由利本荘市東由利黒淵字水上、野中及び森ノ越

この地図は、国土地理院長の承認を得て、同院発行の電子地形図25000及び電子地形図20万を複製したものである。（承認番号 平30情複、第872号）

土砂災害警戒区域等の指定の公示に係る図書(その2)

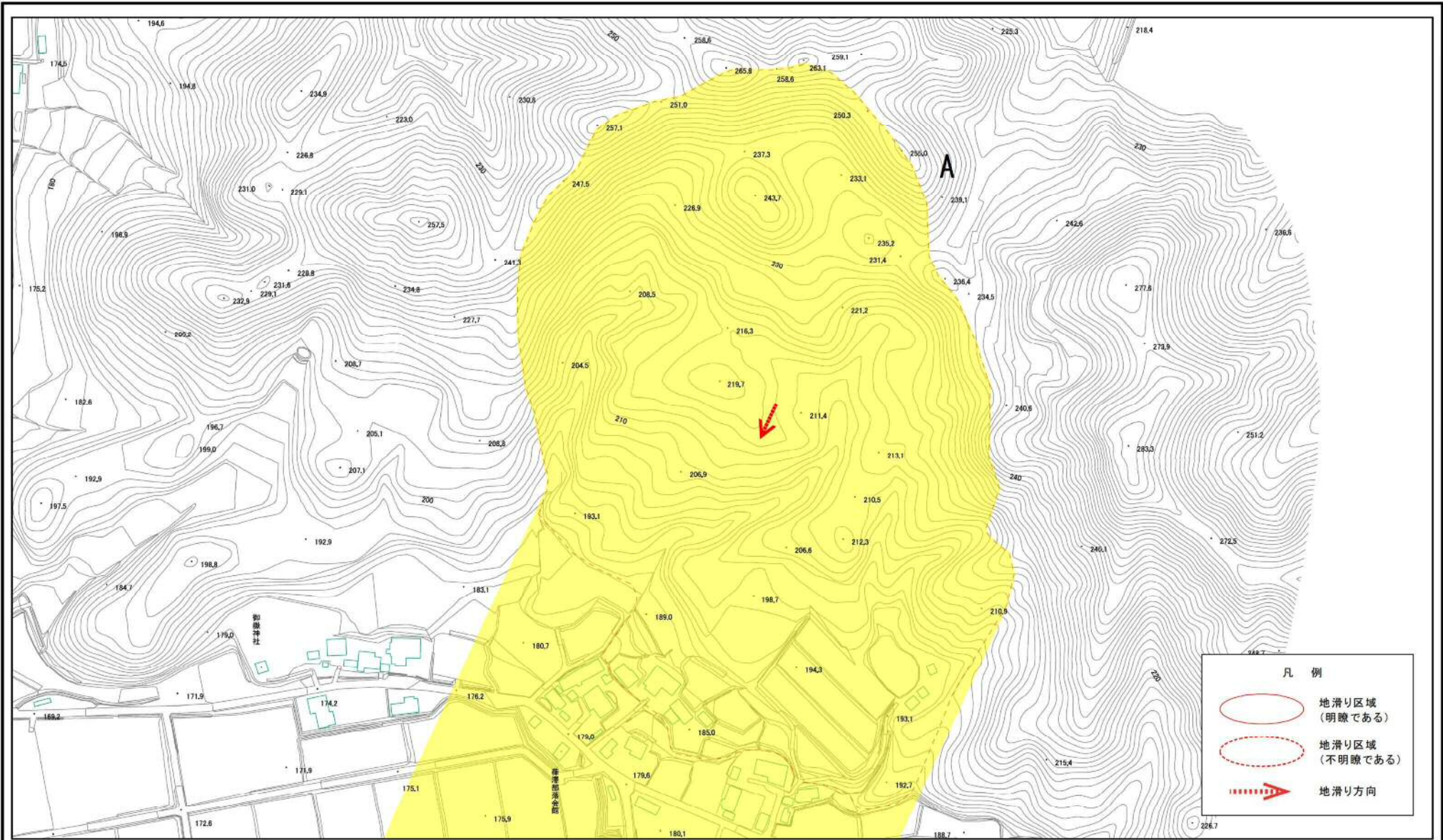


0 25 50 100 150 200
m

様式-2(地)
土砂災害警戒区域 区域図

土砂災害防止法施行令第二条の基準に該当する区域(土砂災害警戒区域)	■	N ↑	自然現象の種類 地滑り	箇所番号 125 - 1	箇所名 菰沢 - 1
	縮尺 1:4,000		告示番号 第153号	地滑り区域名 A区域	
			告示年月日 平成31年3月22日	所在地 秋田県由利本荘市東由利黒淵字水上、野中及び森ノ越	

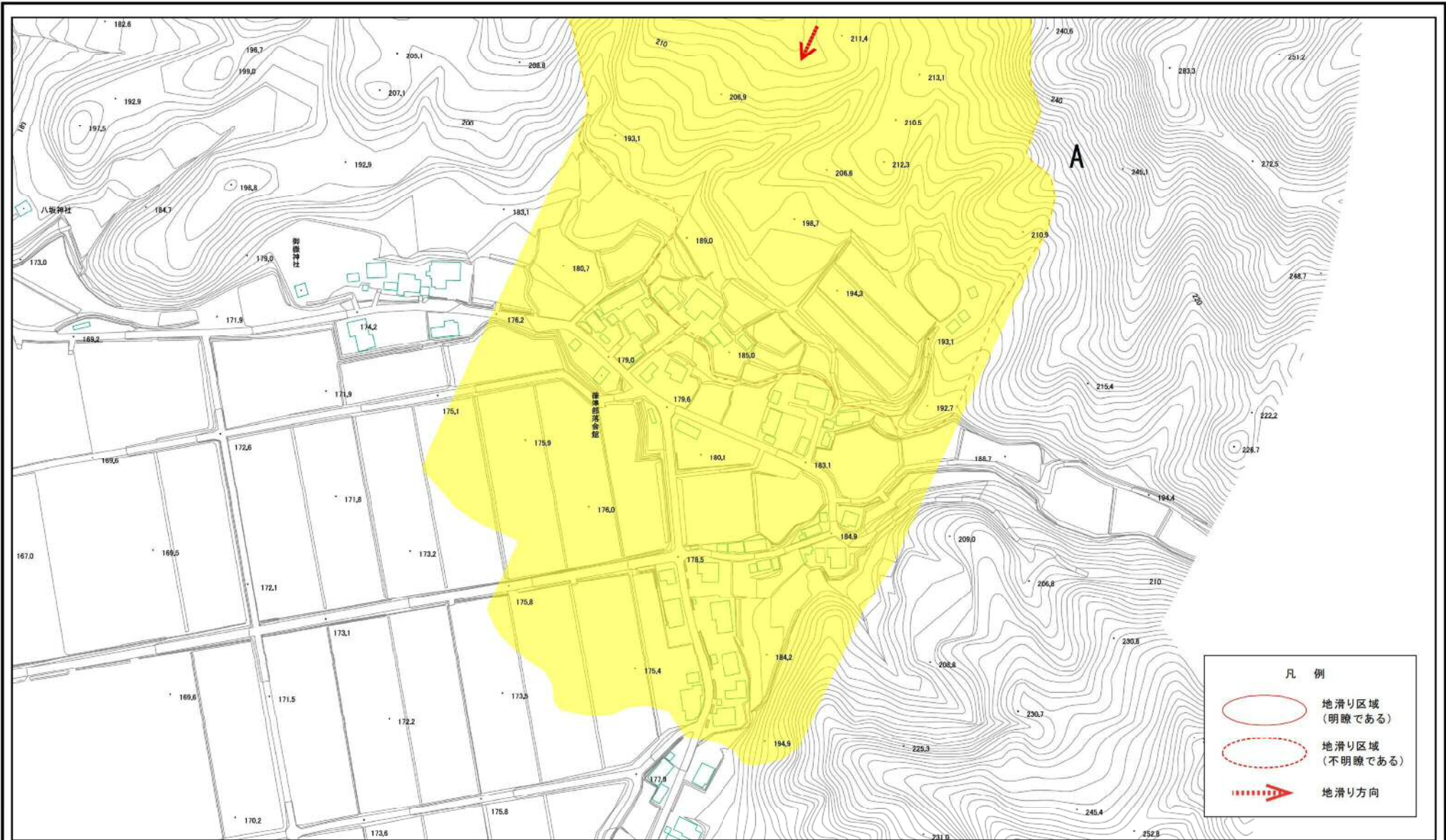
土砂災害警戒区域等の指定の公示に係る図書(その2)



0 25 50 100 150 200 m

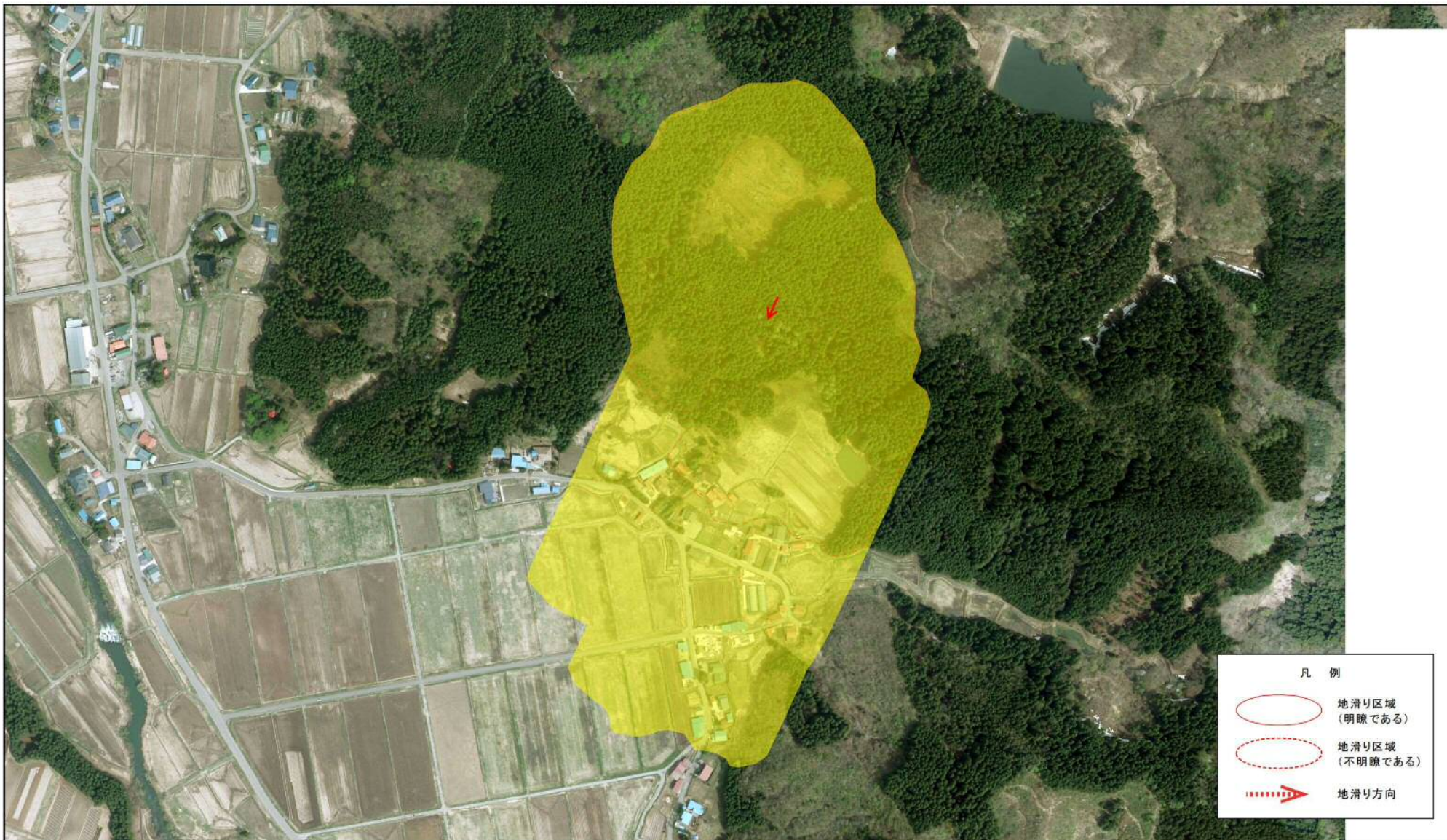
様式-2(地) 土砂災害警戒区域 区域図	土砂災害防止法施行令第二条の基準に該当する区域(土砂災害警戒区域)		N 	自然現象の種類 地滑り	箇所番号 125-1	箇所名 菰沢-1
		縮尺 1:2,500		告示番号 第153号	地滑り区域名 A区域	
				告示年月日 平成31年3月22日	所在地 秋田県由利本荘市東由利黒淵字水上、野中及び森ノ越	

土砂災害警戒区域等の指定の公示に係る図書(その2)



様式-2(地) 土砂災害警戒区域 区域図	土砂災害防止法施行令第二条の基準に該当する区域(土砂災害警戒区域)		N 	自然現象の種類 地滑り	箇所番号 125-1	箇所名 菰沢-1
		縮尺 1:2,500		告示番号 第153号	地滑り区域名 A区域	
				告示年月日 平成31年3月22日	所在地 秋田県由利本荘市東由利黒淵字水上、野中及び森ノ越	

土砂災害警戒区域等の指定の公示に係る図書(その2)

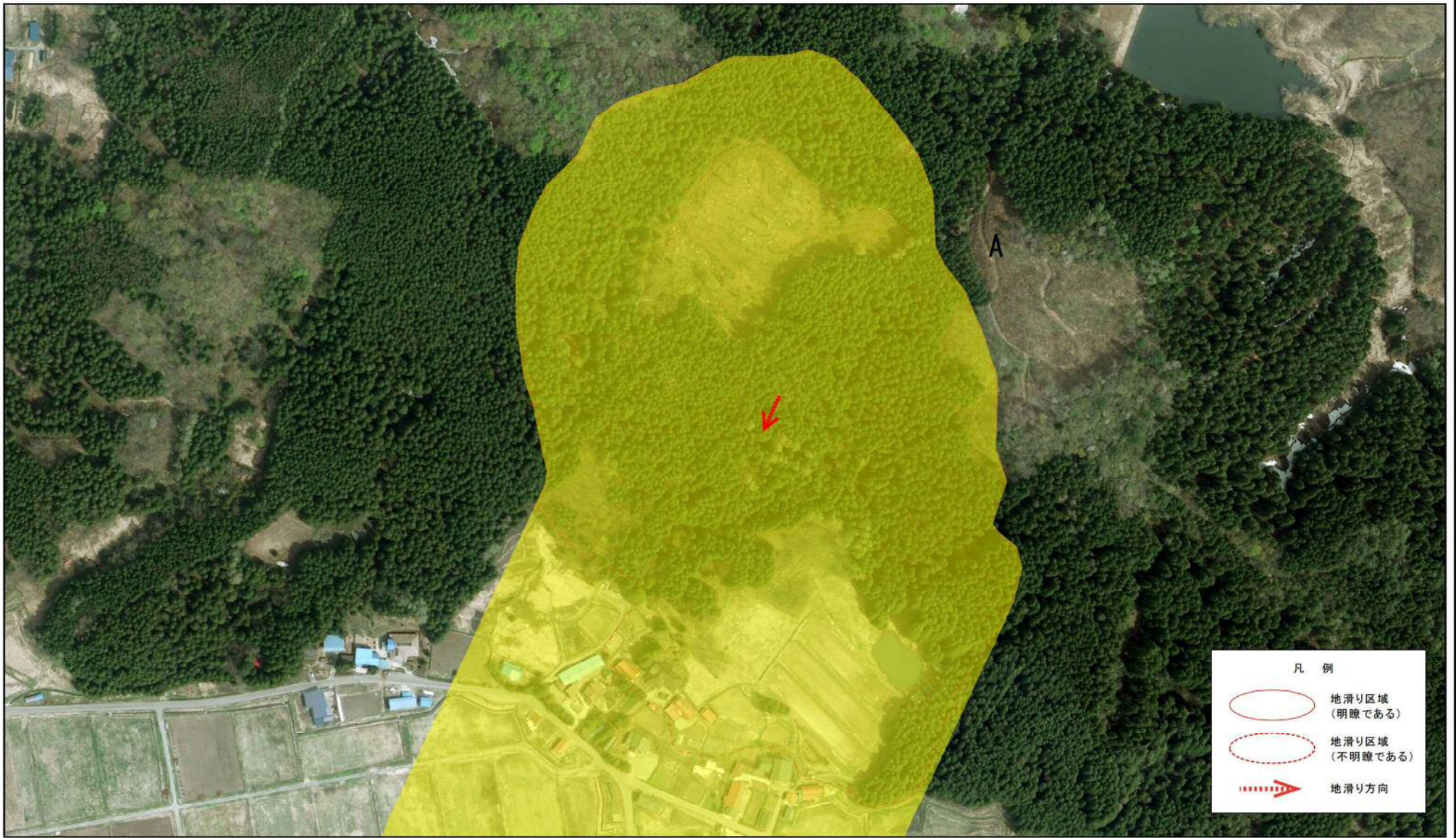


0 25 50 100 150 200
m

様式-2(地)
土砂災害警戒区域 区域図

土砂災害防止法施行令第二条の基準に該当する区域(土砂災害警戒区域)	■	N ↑	自然現象の種類	地滑り	箇所番号	125 - 1	箇所名	窪沢 - 1
			告示番号	第153号	地滑り区域名	A区域		
			告示年月日	平成31年3月22日	所在地	秋田県由利本荘市東由利黒淵字水上、野中及び森ノ越		

土砂災害警戒区域等の指定の公示に係る図書(その2)



0 25 50 100 150 200
m

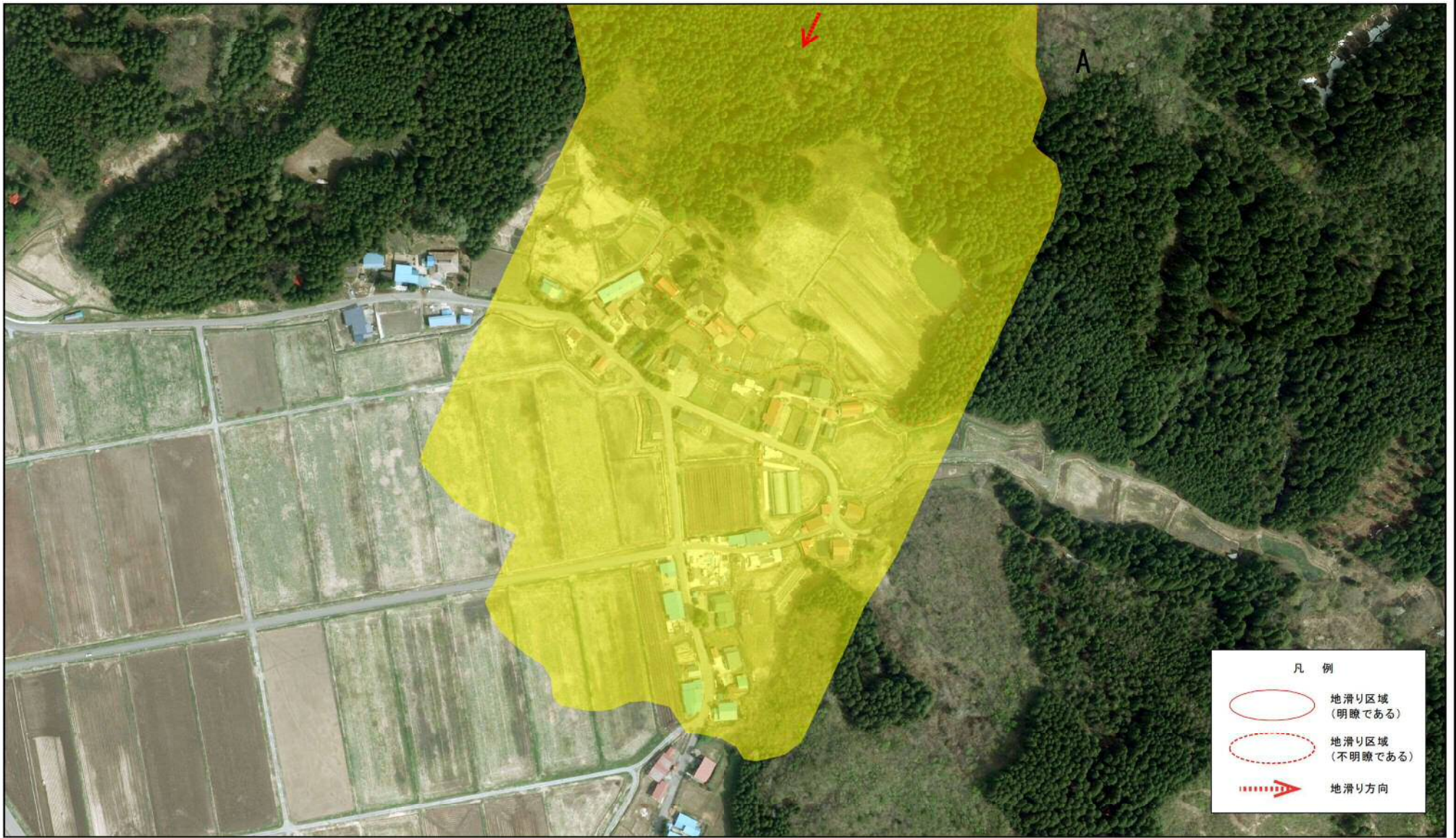
様式-2(地)
土砂災害警戒区域 区域図

土砂災害防止法施行令第二条の基準に該当する区域(土砂災害警戒区域)

縮尺
1:2,500

自然現象の種類	地滑り	箇所番号	125-1	箇所名	窪沢-1
告示番号	第153号	地滑り区域名	A区域		
告示年月日	平成31年3月22日	所在地	秋田県由利本荘市東由利黒淵字水上、野中及び森ノ越		

土砂災害警戒区域等の指定の公示に係る図書(その2)



0 25 50 100 150 200
m

様式-2(地) 土砂災害警戒区域 区域図	土砂災害防止法施行令第二条の基準に該当する区域(土砂災害警戒区域)		N 	自然現象の種類 地滑り	箇所番号 125-1	箇所名 窪沢-1
		縮尺 1:2,500		告示番号 第153号	地滑り区域名 A区域	
				告示年月日 平成31年3月22日	所在地 秋田県由利本荘市東由利黒淵字水上、野中及び森ノ越	