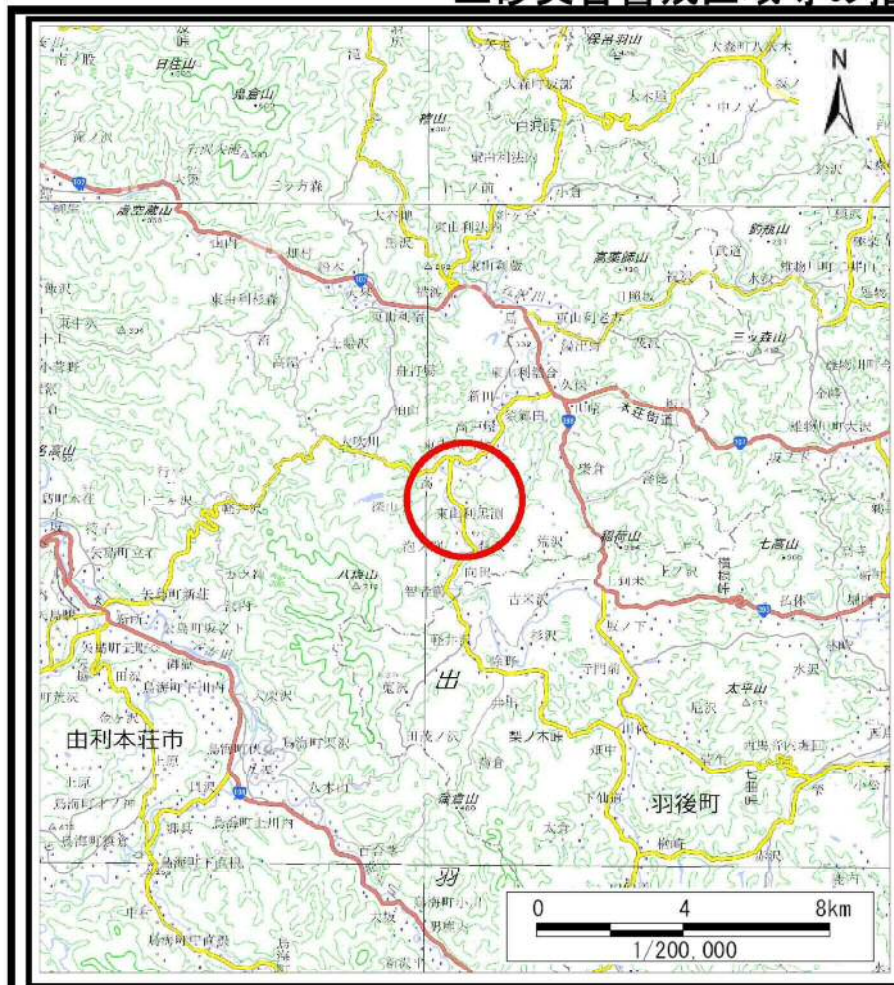


## 土砂災害警戒区域等の指定の公示に係る図書（その1）



(1/200,000)



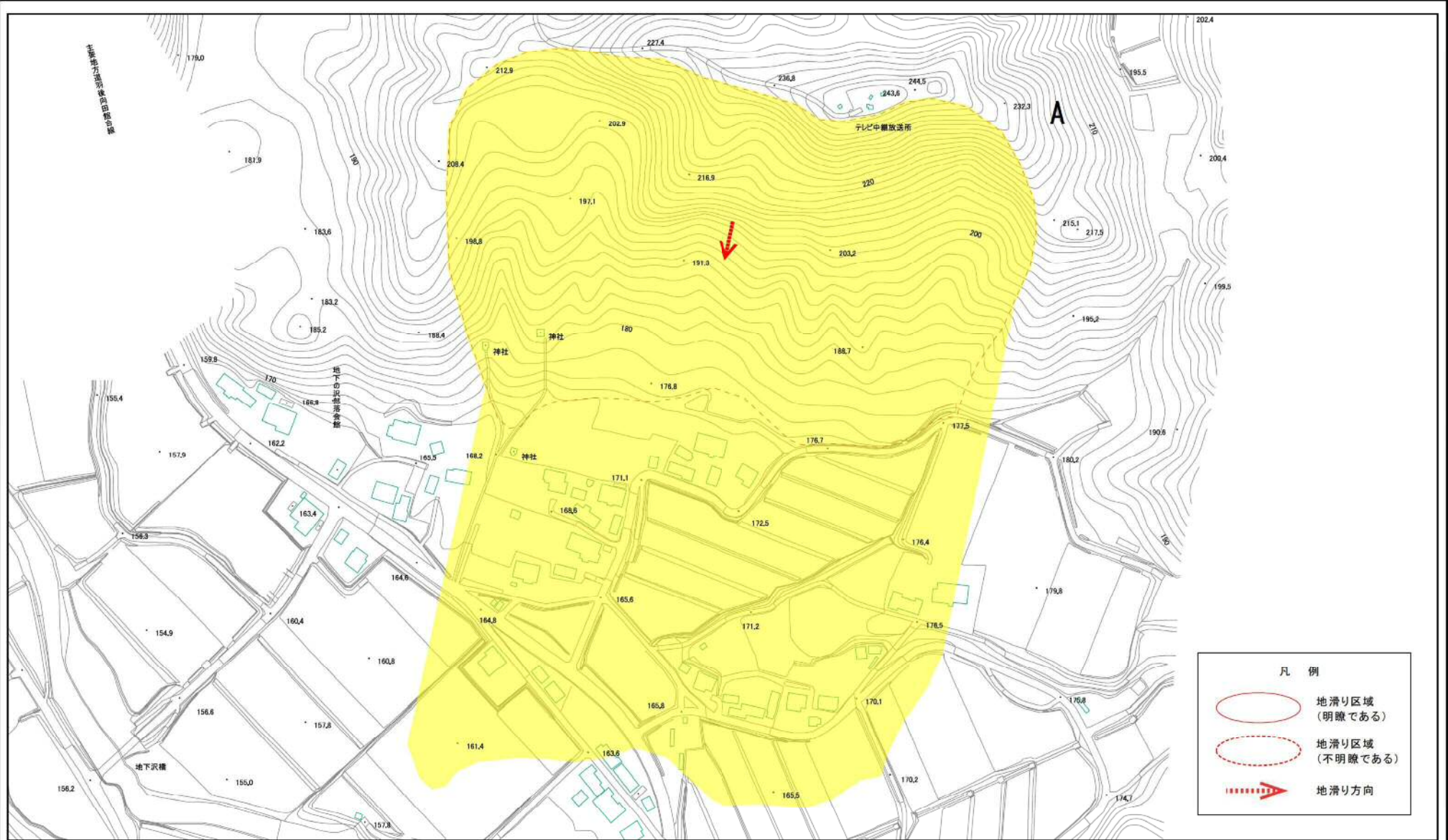
(1/25,000)

様式－1（地）  
土砂災害警戒区域 位置図

自然現象の種類	地滑り
箇所番号	126
箇所名	地下ノ沢
地すべり区域名	A区域
所在地	秋田県由利本荘市東由利黒淵字段ノ下及び石田

この地図は、国土地理院長の承認を得て、同院発行の電子地形図25000及び電子地形図20万を複製したものである。（承認番号 平30情複、第872号）

土砂災害警戒区域等の指定の公示に係る図書(その2)



0 25 50 100 150 200  
m

様式-2(地)  
土砂災害警戒区域 区域図

土砂災害防止法施行令第二条の基準に該当する区域(土砂災害警戒区域)

縮尺  
1:2,500

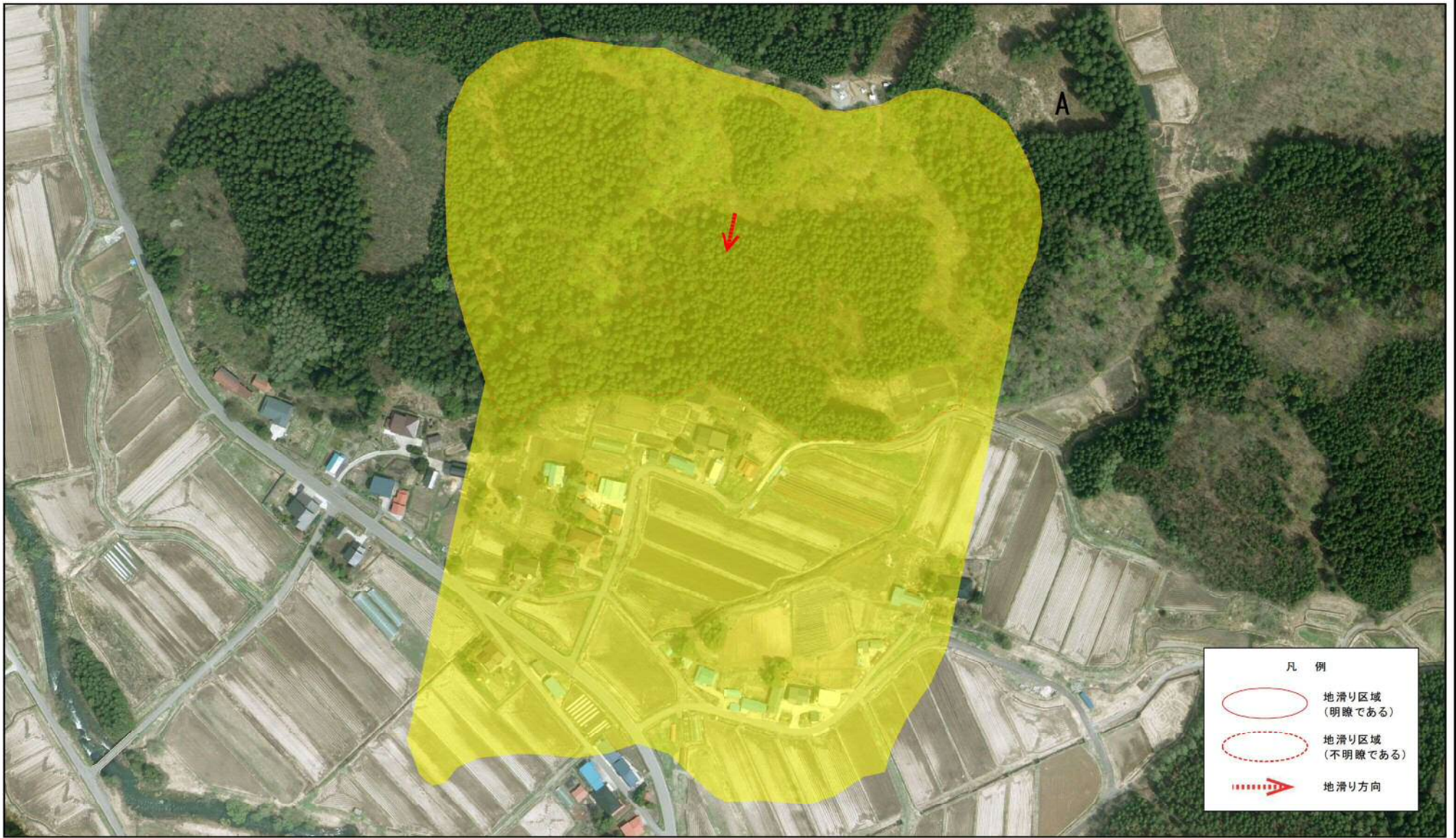
自然現象の種類  
告示番号  
告示年月日

地滑り  
第153号  
平成31年3月22日

箇所番号  
126  
地滑り区域名  
A区域  
所在地  
秋田県由利本荘市東由利黒淵字段ノ下及び石田

箇所名  
地下ノ沢

土砂災害警戒区域等の指定の公示に係る図書(その2)



0 25 50 100 150 200  
m

様式-2(地)  
土砂災害警戒区域 区域図

土砂災害防止法施行令第二条の基準に該当する区域(土砂災害警戒区域)



縮尺  
1:2,500

自然現象の種類	地滑り	箇所番号	126	箇所名	地下ノ沢
告示番号	第153号	地滑り区域名	A区域		
告示年月日	平成31年3月22日	所在地	秋田県由利本荘市東由利黒淵字段ノ下及び石田		