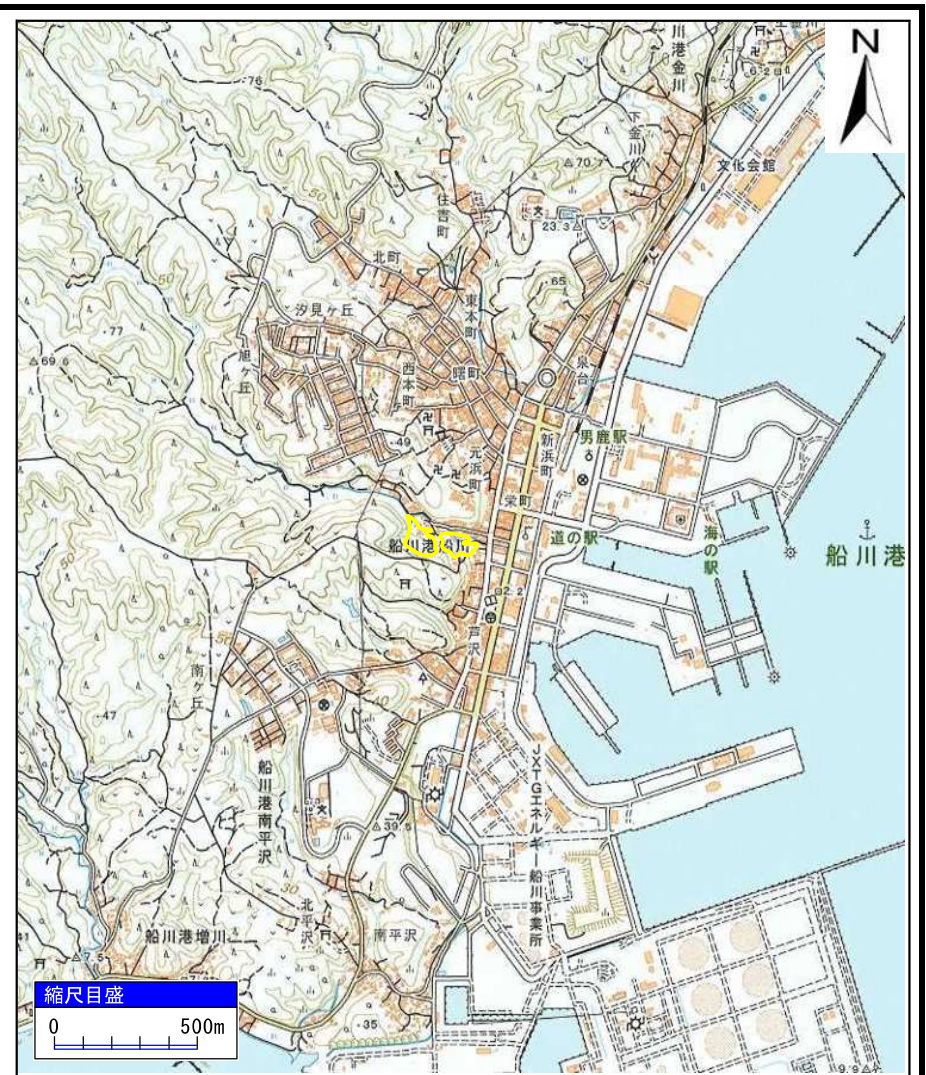


土砂災害警戒区域等の指定の公示に係る図書(その1)



(1/200,000)

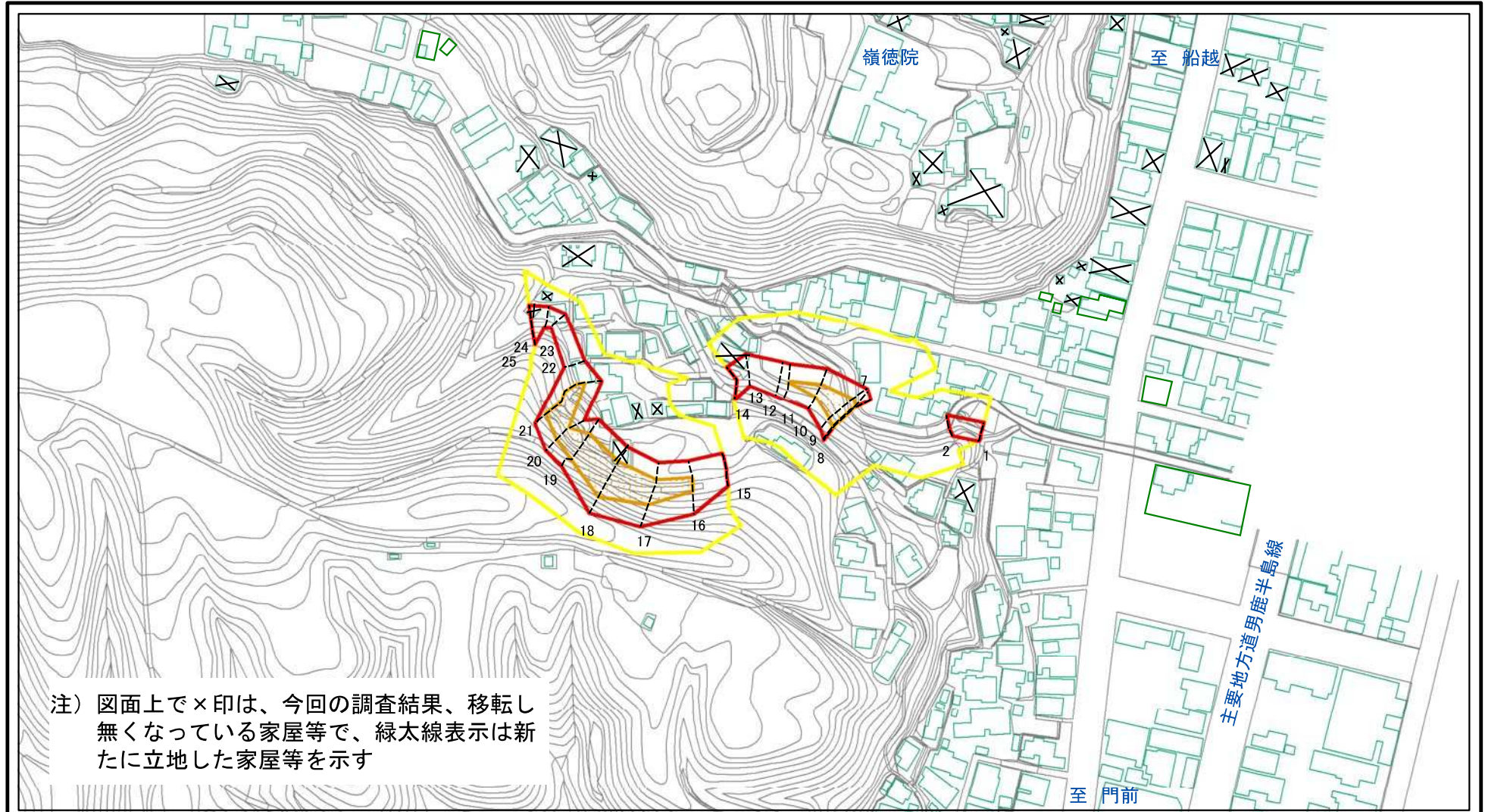


(1/25,000)

様式-1(急) 土砂災害警戒区域・土砂災害特別警戒区域 位置図	自然現象の種類	急傾斜地の崩壊
	箇所番号	I-1277
	箇所名	外ヶ沢2号
	所在地	秋田県男鹿市船川港船川字外ヶ沢及び鳥屋場

「測量法に基づく国土地理院長承認(複製)R 2JHf 648」本製品を複製する場合には、国土地理院の長の承認を得なければならない。」

土砂災害警戒区域等の指定の公示に係る図書(その2)



注) 図面上で×印は、今回の調査結果、移転し無くなっている家屋等で、緑太線表示は新たに立地した家屋等を示す

図中の数字は横断測線番号を示す

様式-2(急)

土砂災害警戒区域・土砂災害特別警戒区域
区域図(その1)

土砂災害防止法施行令第二条の基準に該当する区域	
土砂災害防止法施行令第三条の基準に該当する区域	
それ以外の区域	

N	縮尺
1:2,500	

自然現象の種類	急傾斜地の崩壊	箇所番号	I-1277
告示番号	第56号	箇所名	外ヶ沢2号
告示年月日	令和4年2月15日	所在地	秋田県男鹿市船川港船川字外ヶ沢及び鳥屋場

土砂災害警戒区域等の指定の公示に係る図書(その2)



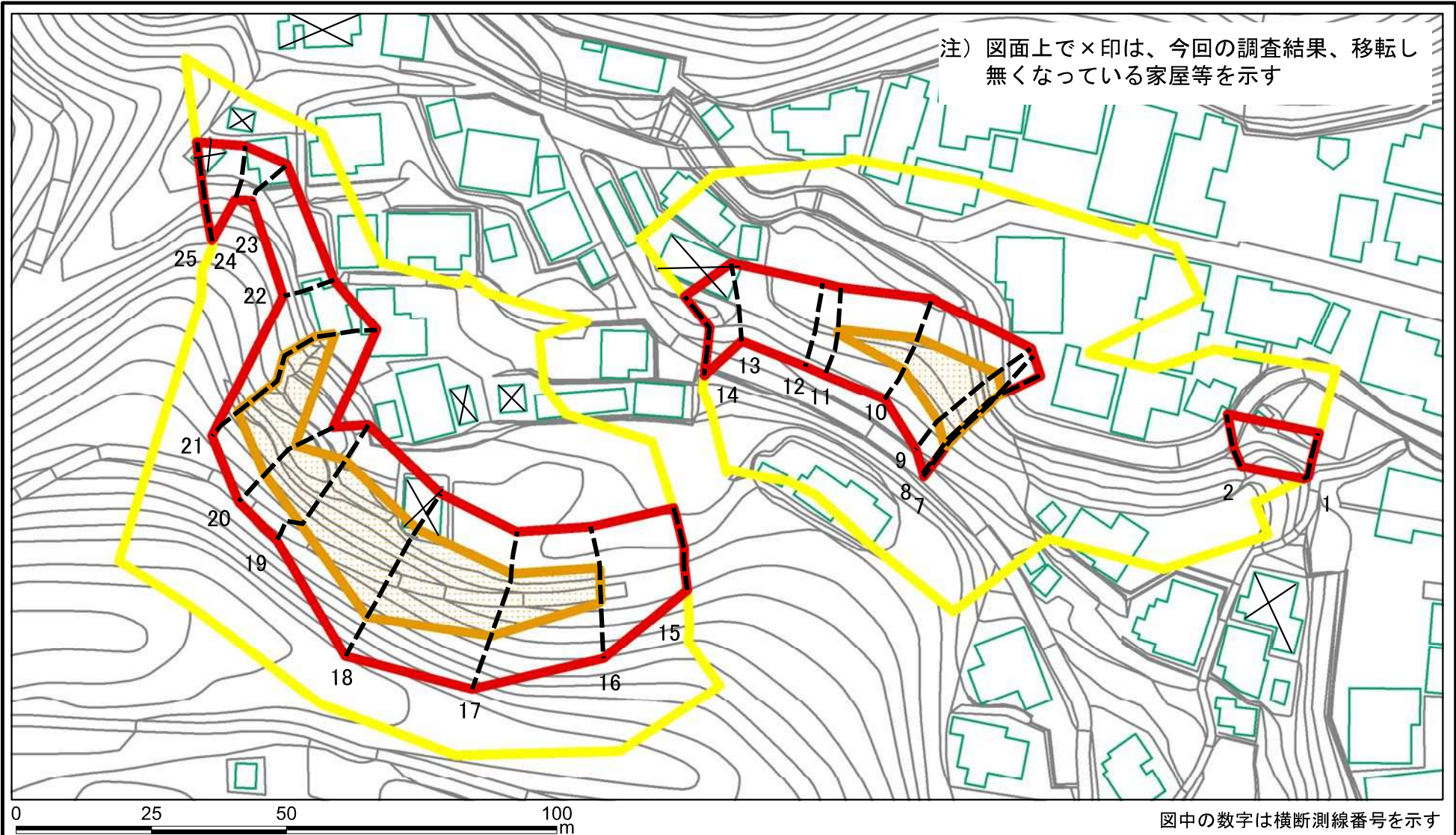
0 25 50 100 m

図中の数字は横断測線番号を示す

様式-2(急) 土砂災害警戒区域・土砂災害特別警戒区域 区域図(その1)	土砂災害防止法施行令第二条の基準に該当する区域		N 縮尺 1:2,500	自然現象の種類	急傾斜地の崩壊	箇所番号	I-1277
	土砂災害防止法施行令第三条の基準に該当する区域			告示番号	第56号	箇所名	外ヶ沢2号
	土砂等の(移動)高さが1m以下の場合、土砂等の移動による力が100kN/m ² を超える区域			告示年月日	令和4年2月15日	所在地	秋田県男鹿市船川港船川字外ヶ沢及び鳥屋場
	土砂等の堆積の高さが3mを超える区域						
	それ以外の区域						

土砂災害警戒区域等の指定の公示に係る図書(その2-1)

注) 図面上で×印は、今回の調査結果、移転し無くなっている家屋等を示す

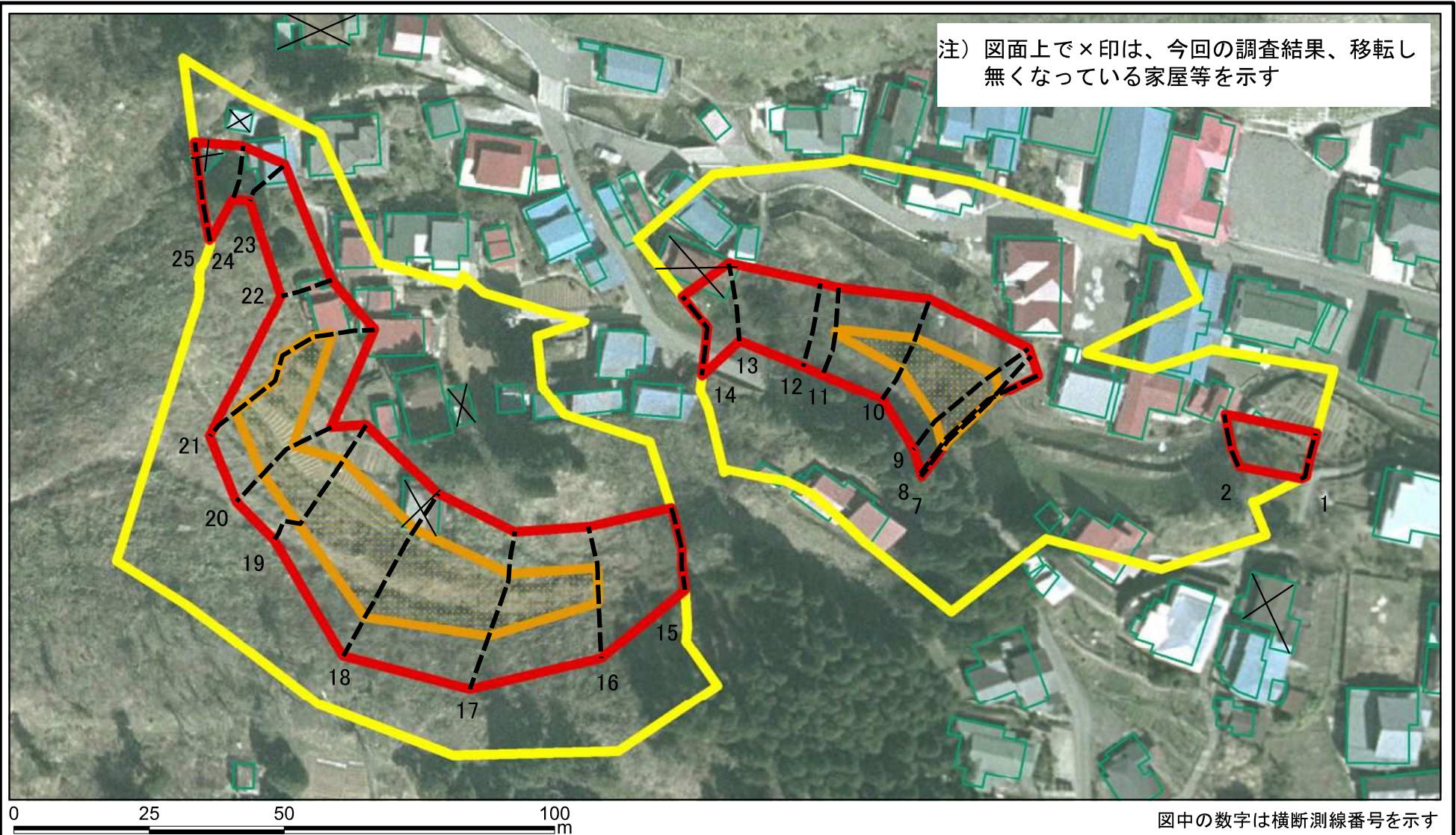


図中の数字は横断測線番号を示す

様式-2-1(急) 土砂災害警戒区域・土砂災害特別警戒区域図(その2)	土砂災害防止法施行令第二条の基準に該当する区域		N 縮尺 1:1,000	自然現象の種類	急傾斜地の崩壊	箇所番号	I-1277
	土砂災害防止法施行令第三条の基準に該当する区域			告示番号	第56号	箇所名	外ヶ沢2号
	土砂等の(移動)高さが1m以下の場合、土砂等の移動による力が100kN/m ² を超える区域			告示年月日	令和4年2月15日	所在地	秋田県男鹿市船川港船川字外ヶ沢及び鳥屋場
	土砂等の堆積の高さが3mを超える区域						
	それ以外の区域						

土砂災害警戒区域等の指定の公示に係る図書(その2-1)

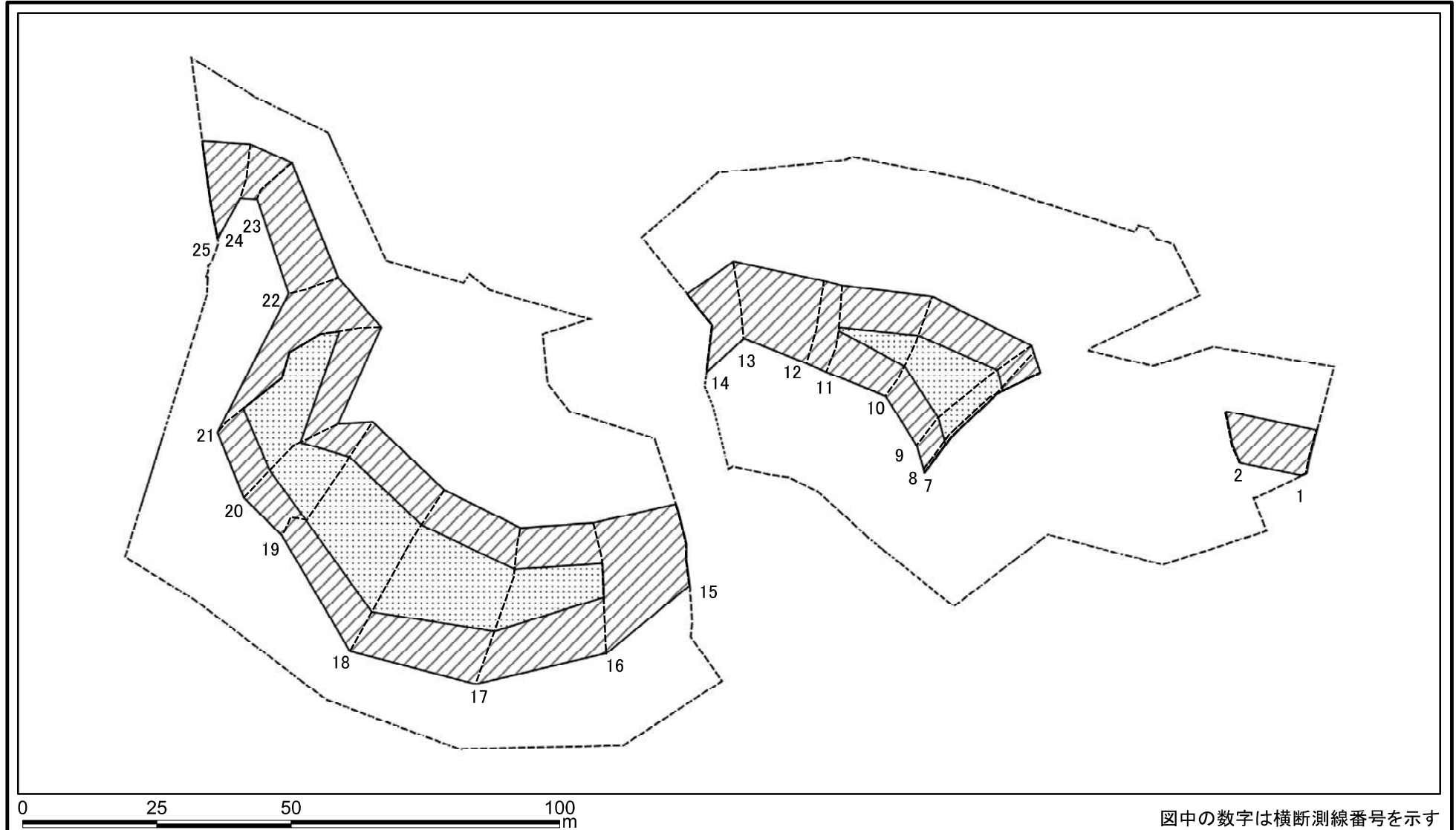
注) 図面上で×印は、今回の調査結果、移転し無くなっている家屋等を示す



図中の数字は横断測線番号を示す

様式-2-1(急) 土砂災害警戒区域・土砂災害特別警戒区域 区域図(その2)	土砂災害防止法施行令第二条の基準に該当する区域		N 縮尺 1:1,000	自然現象の種類	急傾斜地の崩壊	箇所番号	I-1277
	土砂災害防止法施行令第三条の基準に該当する区域			告示番号	第56号	箇所名	外ヶ沢2号
	土砂等の(移動)高さが1m以下の場合、土砂等の移動による力が100kN/mを超える区域			告示年月日	令和4年2月15日	所在地	秋田県男鹿市船川港船川字外ヶ沢及び鳥屋場
	土砂等の堆積の高さが3mを超える区域						
	それ以外の区域						

土砂災害警戒区域等の指定の公示に係る図書(その2-2)



様式-2-2(急)
土砂災害特別警戒区域の区域区分図
(急傾斜地の崩壊に伴う土石等の移動により
建築物の地上部に作用すると想定される力)

土砂災害防止法施行令第二条の基準に該当する区域	
土砂災害防止法施行令第三条の基準に該当する区域	
それ以外の区域	

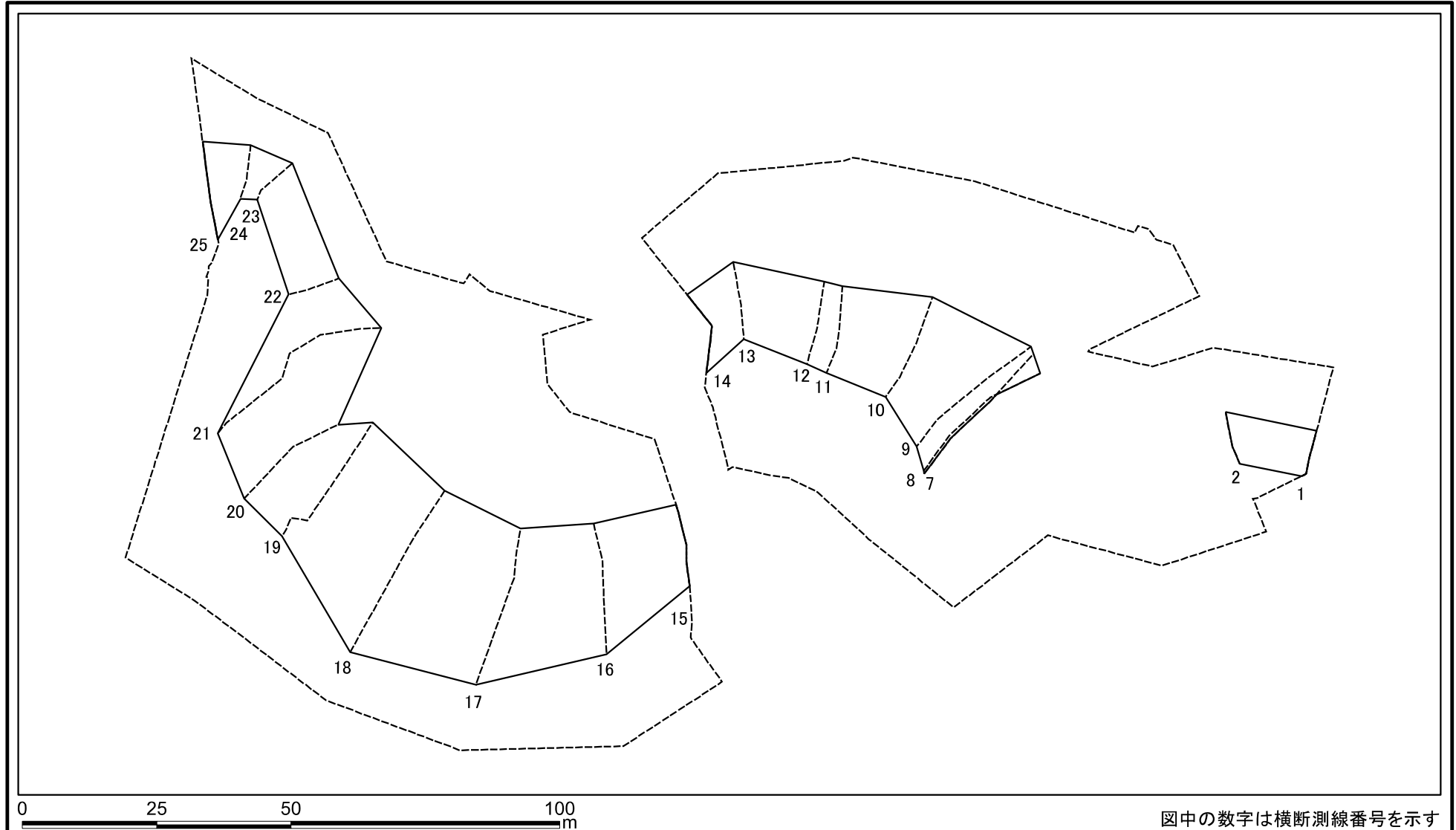
縮尺	1:1,000
----	---------

自然現象の種類	急傾斜地の崩壊
告示番号	第56号
告示年月日	令和4年2月15日

箇所番号	I-1277
箇所名	外ヶ沢2号
所在地	秋田県男鹿市船川港船川字外ヶ沢及び鳥屋場

図中の数字は横断測線番号を示す

土砂災害警戒区域等の指定の公示に係る図書(その2-3)



様式-2-3(急)
 土砂災害特別警戒区域の区域区分図
 (急傾斜地の崩壊に伴う土石等の堆積により
 建築物の地上部に作用すると想定される力)

土砂災害防止法施行令第二条の基準に該当する区域



土砂災害防止法
 施行令第三条の
 基準に該当する
 区域

土石等の堆積の高さが3mを超える区域
 それ以外の区域



縮尺
 1:1,000

自然現象
 の種類
 告示番号
 告示年月日

急傾斜地の崩壊
 第56号
 令和4年2月15日

箇所番号
 箇所名
 所在地

I-1277
 外ヶ沢2号
 秋田県男鹿市船川港船川字
 外ヶ沢及び鳥屋場

土砂災害警戒区域等の指定の公示に係る図書(その3)(案)

(1/1)

横断測線の区間	土石等の移動により建築物の地上部に作用すると想定される力				土石等の堆積により建築物の地上部に作用すると想定される力				横断測線の区間	土石等の移動により建築物の地上部に作用すると想定される力				土石等の堆積により建築物の地上部に作用すると想定される力			
	土石等の(移動)高さが1m以下の場合、土石等の移動による力が100kN/m ² を超える区域		それ以外の区域		土石等の堆積の高さが3mを超える区域		それ以外の区域			土石等の(移動)高さが1m以下の場合、土石等の移動による力が100kN/m ² を超える区域		それ以外の区域		土石等の堆積の高さが3mを超える区域		それ以外の区域	
	力の大きさのうち最大のもの (kN/m ²)	土石等の高さ (m)	力の大きさのうち最大のもの (kN/m ²)	土石等の高さ (m)	力の大きさのうち最大のもの (kN/m ²)	土石等の高さ (m)	力の大きさのうち最大のもの (kN/m ²)	土石等の高さ (m)		力の大きさのうち最大のもの (kN/m ²)	土石等の高さ (m)	力の大きさのうち最大のもの (kN/m ²)	土石等の高さ (m)	力の大きさのうち最大のもの (kN/m ²)	土石等の高さ (m)	力の大きさのうち最大のもの (kN/m ²)	土石等の高さ (m)
1 ~ 2	-	-	79.27	1.00	-	-	11.30	2.16	~								
2 ~ 3	-	-	-	-	-	-	-	-	~								
3 ~ 4	-	-	-	-	-	-	-	-	~								
4 ~ 5	-	-	-	-	-	-	-	-	~								
5 ~ 6	-	-	-	-	-	-	-	-	~								
6 ~ 7	140.06	1.00	100.00	1.00	-	-	12.23	2.33	~								
7 ~ 8	140.06	1.00	100.00	1.00	-	-	12.23	2.33	~								
8 ~ 9	139.92	1.00	100.00	1.00	-	-	12.23	2.33	~								
9 ~ 10	139.38	1.00	100.00	1.00	-	-	13.68	2.61	~								
10 ~ 11	121.21	1.00	100.00	1.00	-	-	15.38	2.93	~								
11 ~ 12	-	-	100.00	1.00	-	-	15.38	2.93	~								
12 ~ 13	-	-	99.86	1.00	-	-	15.38	2.93	~								
13 ~ 14	-	-	99.58	1.00	-	-	13.16	2.51	~								
15 ~ 16	-	-	100.00	1.00	-	-	10.47	2.00	~								
16 ~ 17	121.58	1.00	100.00	1.00	-	-	11.38	2.17	~								
17 ~ 18	128.47	1.00	100.00	1.00	-	-	12.97	2.47	~								
18 ~ 19	128.47	1.00	100.00	1.00	-	-	14.50	2.76	~								
19 ~ 20	139.97	1.00	100.00	1.00	-	-	15.15	2.89	~								
20 ~ 21	153.78	1.00	100.00	1.00	-	-	15.73	3.00	~								
21 ~ 22	-	-	100.00	1.00	-	-	15.73	3.00	~								
22 ~ 23	-	-	81.07	1.00	-	-	9.91	1.89	~								
23 ~ 24	-	-	80.29	1.00	-	-	9.48	1.81	~								
24 ~ 25	-	-	100.00	1.00	-	-	10.65	2.03	~								
~									~								
~									~								
~									~								

様式-3(急) 建築物の構造の規制に必要な衝撃に関する事項	自然現象の種類	急傾斜地の崩壊	箇所番号	I-1277
	告示番号	第56号	箇所名	外ヶ沢2号
	告示年月日	令和4年2月15日	所在地	秋田県男鹿市船川港船川字外ヶ沢及び鳥屋場