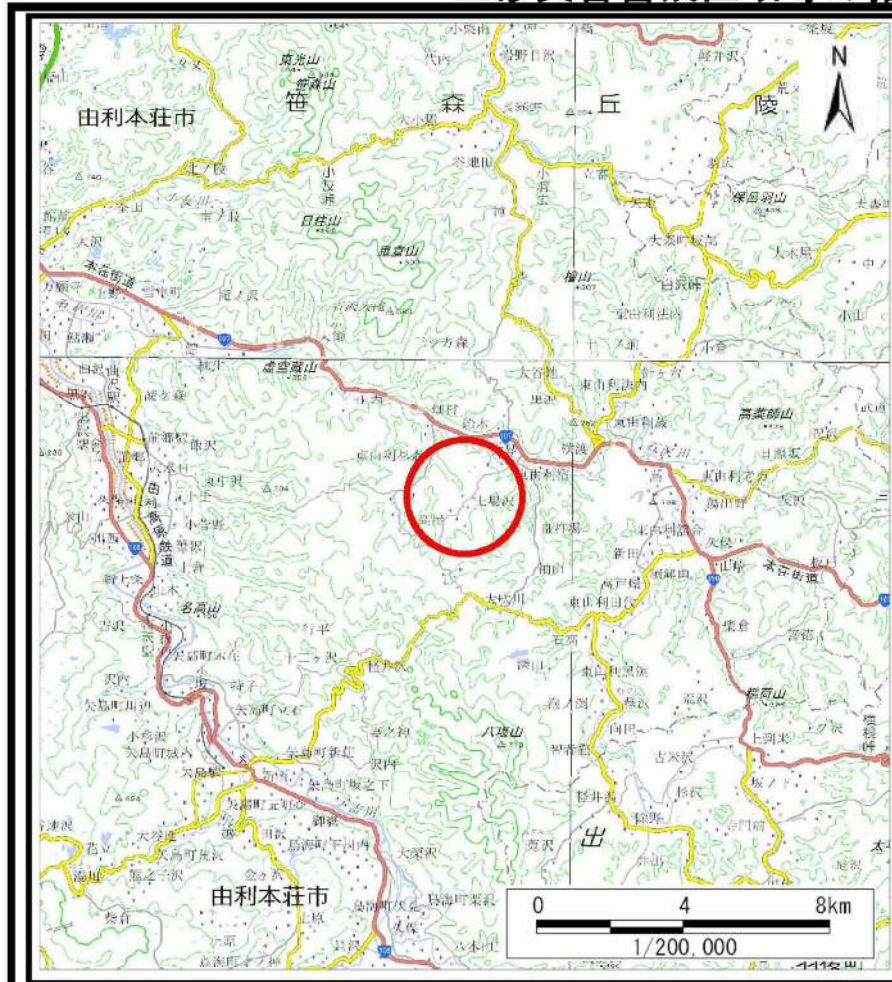
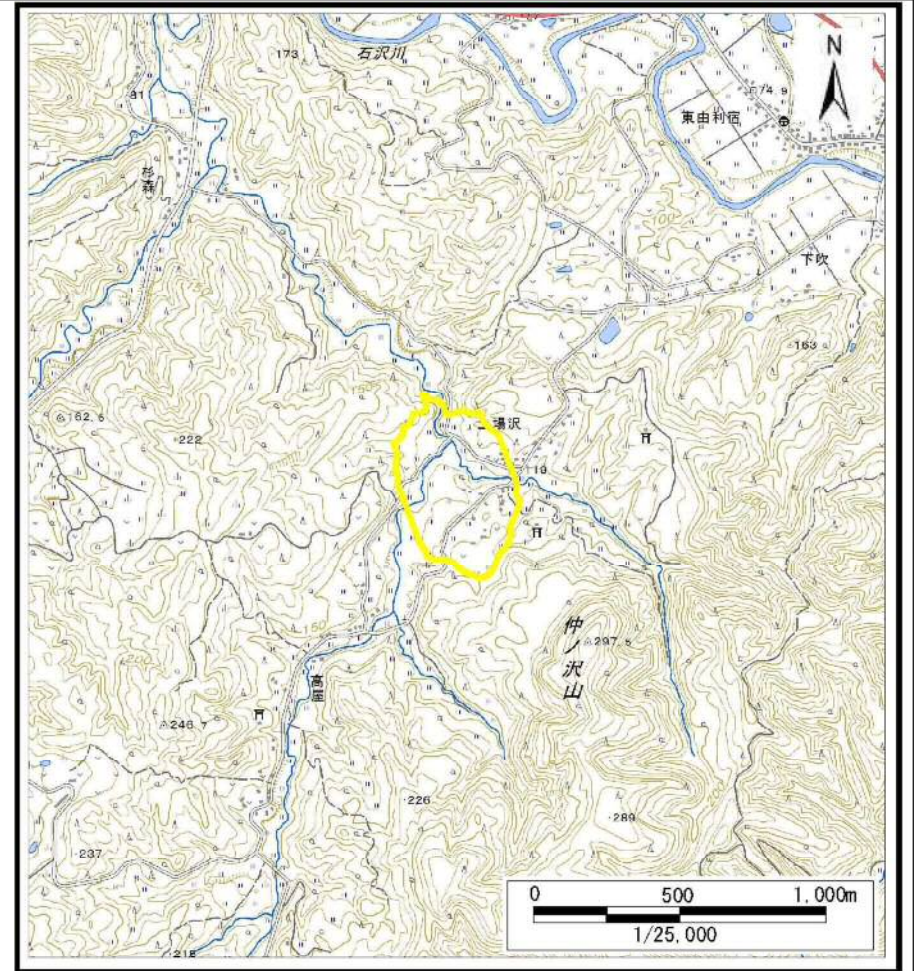


## 土砂災害警戒区域等の指定の公示に係る図書（その1）



(1/200,000)



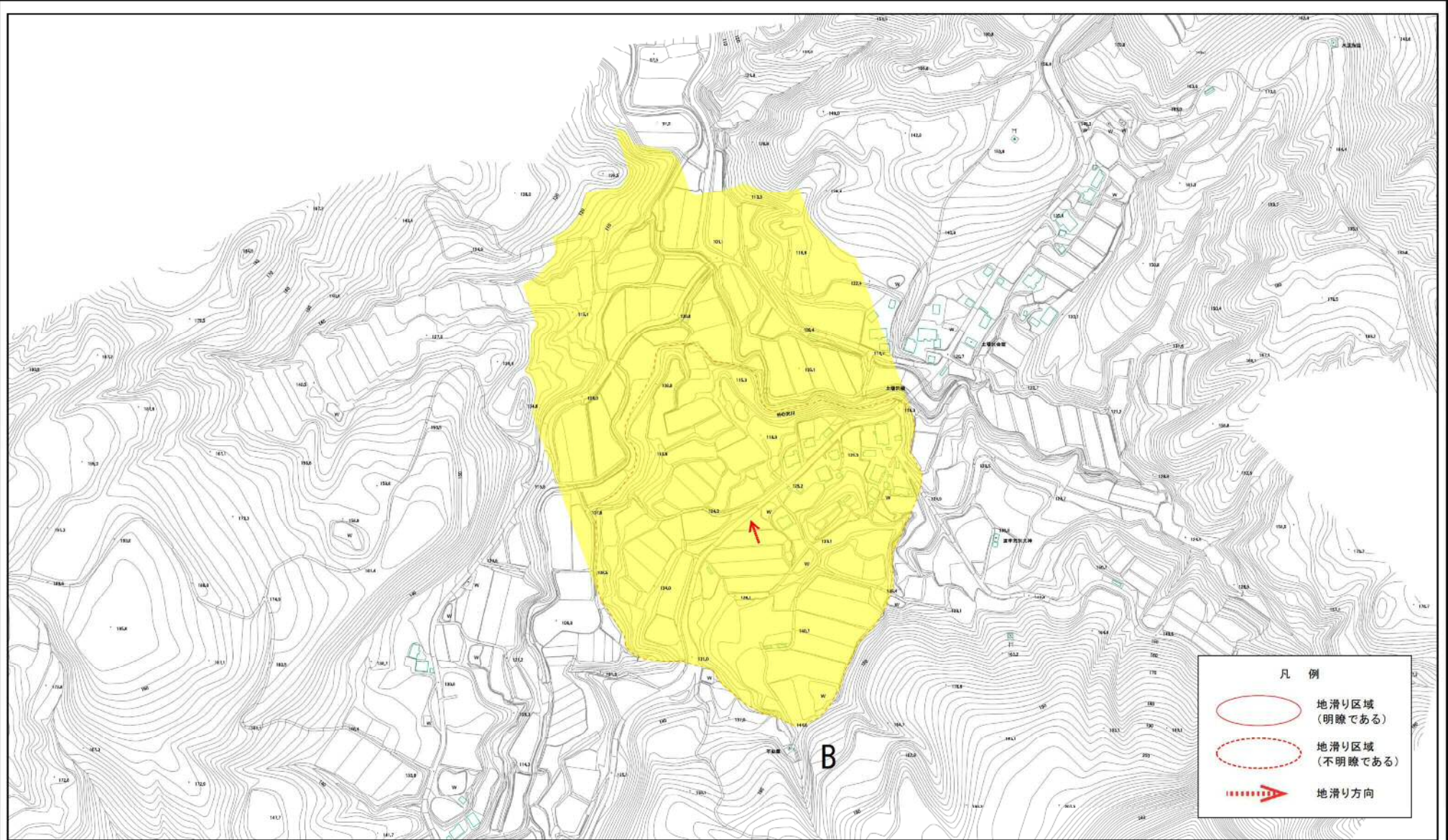
(1/25,000)

様式－1（地）  
土砂災害警戒区域 位置図

|         |                         |
|---------|-------------------------|
| 自然現象の種類 | 地滑り                     |
| 箇所番号    | 134-2                   |
| 箇所名     | 土場沢-2                   |
| 地すべり区域名 | B区域                     |
| 所在地     | 秋田県由利本荘市東由利宿字土場沢、大釜及び高屋 |

この地図は、国土地理院長の承認を得て、同院発行の電子地形図25000及び電子地形図20万を複製したものである。(承認番号 平30情複、第872号)

土砂災害警戒区域等の指定の公示に係る図書(その2)



0 25 50 100 150 200  
m

様式-2(地)  
土砂災害警戒区域 区域図

土砂災害防止法施行令第二条の基準に該当する区域(土砂災害警戒区域)



縮尺  
1:4,000

自然現象  
の種類

地滑り

箇所番号

134-2

箇所名

土場沢-2

告示番号

第153号

地滑り区域名

B区域

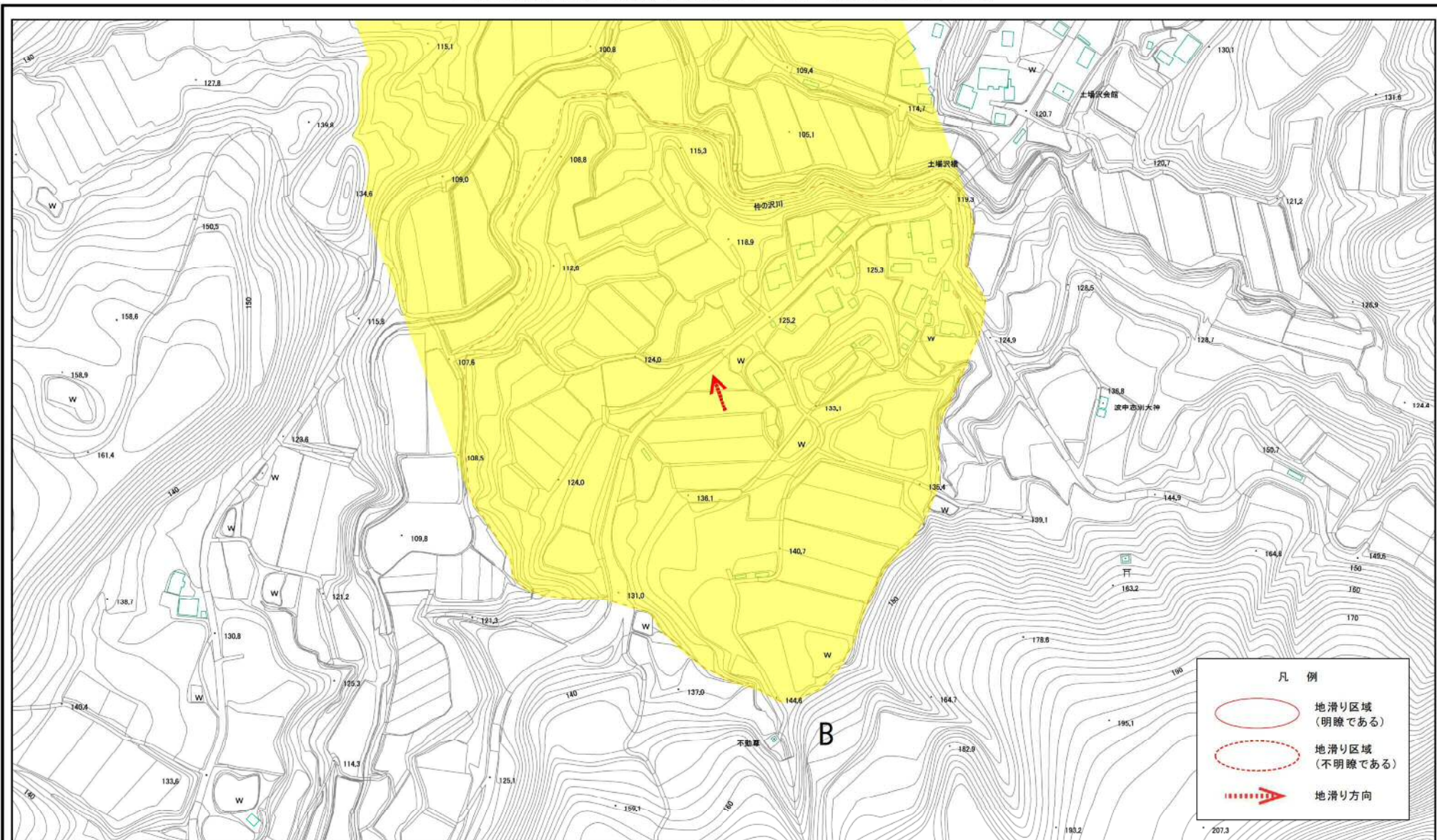
告示年月日

平成31年3月22日




所在地

秋田県由利本荘市東由利宿字土場沢、大釜及び高屋

# 土砂災害警戒区域等の指定の公示に係る図書(その2)



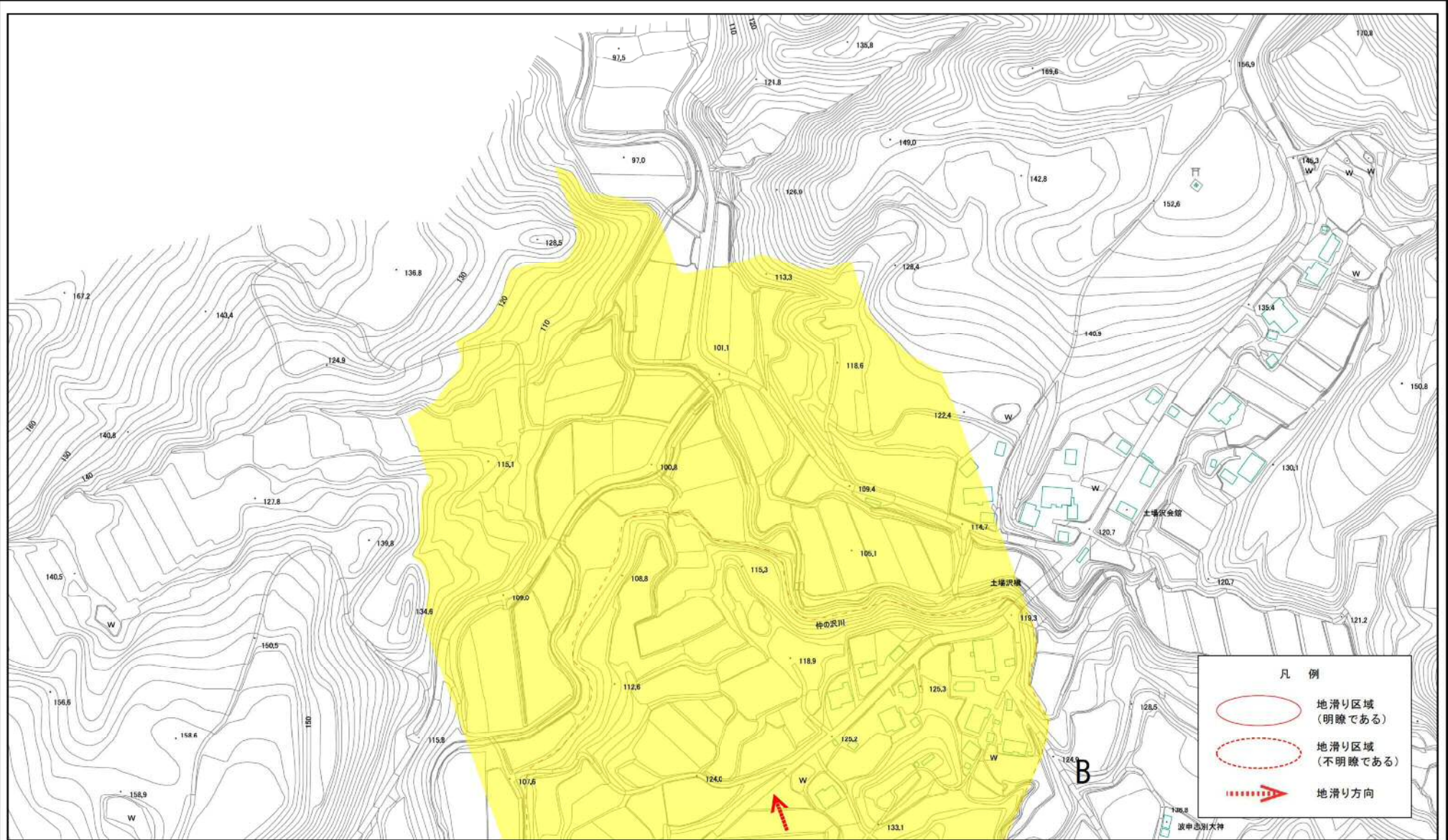
**凡例**

-  地滑り区域 (明瞭である)
-  地滑り区域 (不明瞭である)
-  地滑り方向



|                                |                                   |   |                     |                                |              |
|--------------------------------|-----------------------------------|---|---------------------|--------------------------------|--------------|
| <b>様式-2(地)</b><br>土砂災害警戒区域 区域図 | 土砂災害防止法施行令第二条の基準に該当する区域(土砂災害警戒区域) |  | 自然現象の種類<br>地滑り      | 箇所番号<br>134-2                  | 箇所名<br>土場沢-2 |
|                                |                                   | 縮尺<br>1:2,500   | 告示番号<br>第153号       | 地滑り区域名<br>B区域                  |              |
|                                |                                   |   | 告示年月日<br>平成31年3月22日 | 所在地<br>秋田県由利本荘市東由利宿字土場沢、大釜及び高屋 |              |

土砂災害警戒区域等の指定の公示に係る図書(その2)



0 25 50 100 150 200  
m

様式-2(地)  
土砂災害警戒区域 区域図

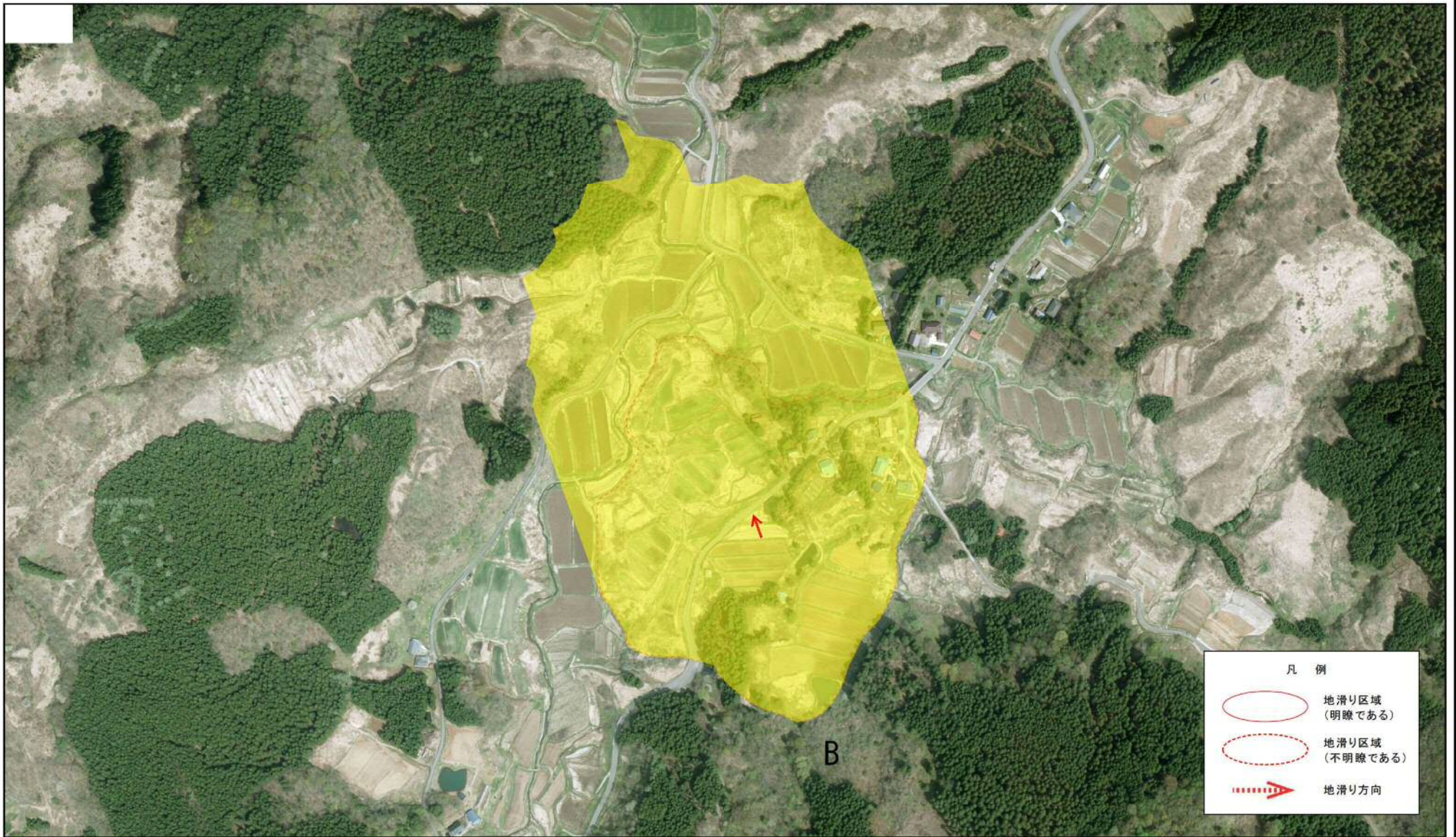
土砂災害防止法施行令第二条の基準に該当する区域(土砂災害警戒区域)



縮尺  
1:2,500

|         |            |        |                         |     |       |
|---------|------------|--------|-------------------------|-----|-------|
| 自然現象の種類 | 地滑り        | 箇所番号   | 134-2                   | 箇所名 | 土場沢-2 |
| 告示番号    | 第153号      | 地滑り区域名 | B区域                     |     |       |
| 告示年月日   | 平成31年3月22日 | 所在地    | 秋田県由利本荘市東由利宿字土場沢、大釜及び高屋 |     |       |

土砂災害警戒区域等の指定の公示に係る図書(その2)



0 25 50 100 150 200  
m

様式-2(地)  
土砂災害警戒区域 区域図

土砂災害防止法施行令第二条の基準に該当する区域(土砂災害警戒区域)

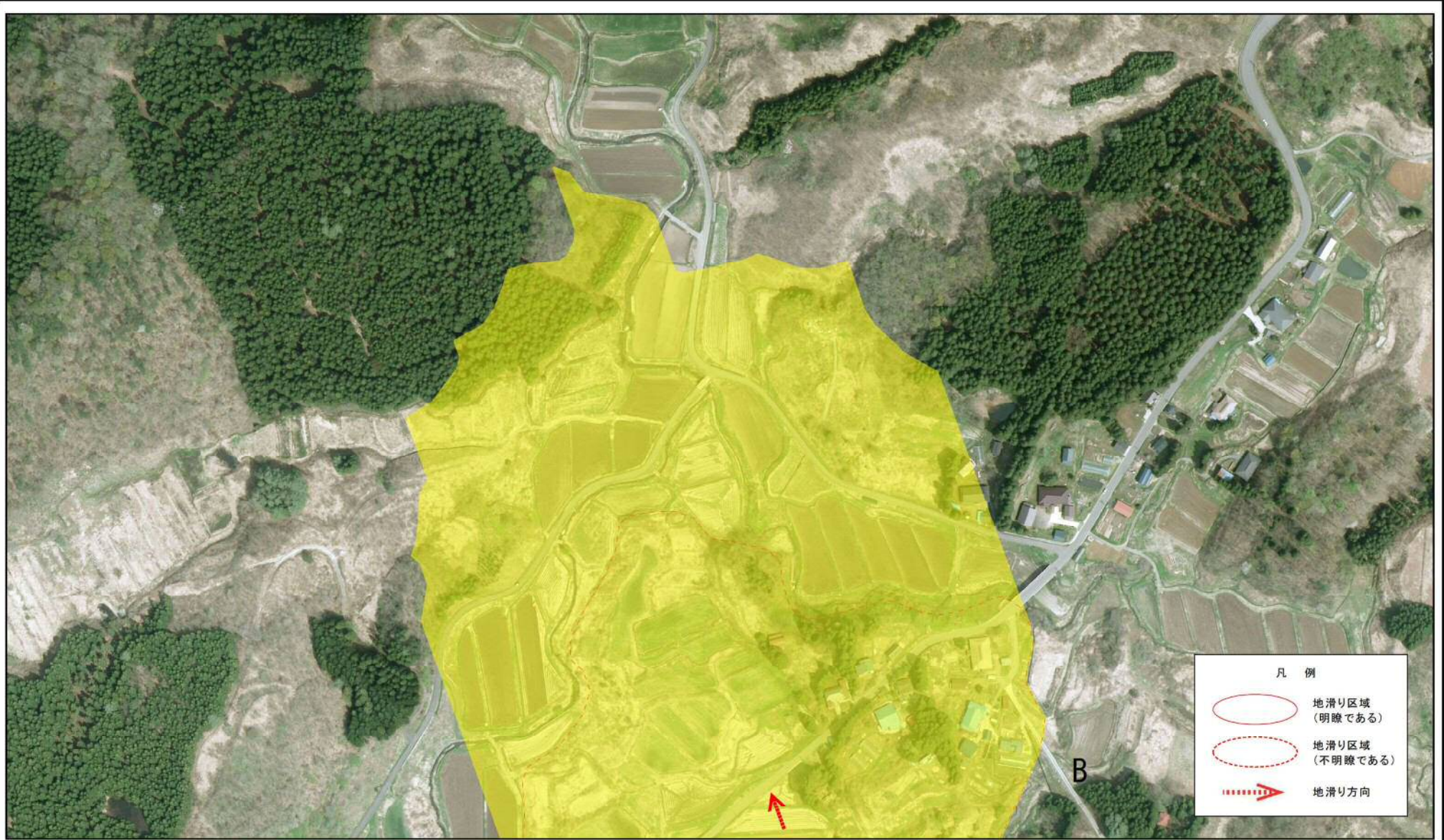
縮尺  
1:4,000

自然現象の種類  
告示番号  
告示年月日

地滑り  
第153号  
平成31年3月22日

|        |                         |     |       |
|--------|-------------------------|-----|-------|
| 箇所番号   | 134-2                   | 箇所名 | 土場沢-2 |
| 地滑り区域名 | B区域                     |     |       |
| 所在地    | 秋田県由利本荘市東由利宿字土場沢、大釜及び高屋 |     |       |

土砂災害警戒区域等の指定の公示に係る図書(その2)



0 25 50 100 150 200  
m

様式-2(地)  
土砂災害警戒区域 区域図

土砂災害防止法施行令第二条の基準に該当する区域(土砂災害警戒区域)

縮尺  
1:2,500

自然現象の種類

地滑り

告示番号

第153号

告示年月日

平成31年3月22日

箇所番号

134-2

地滑り区域名

B区域

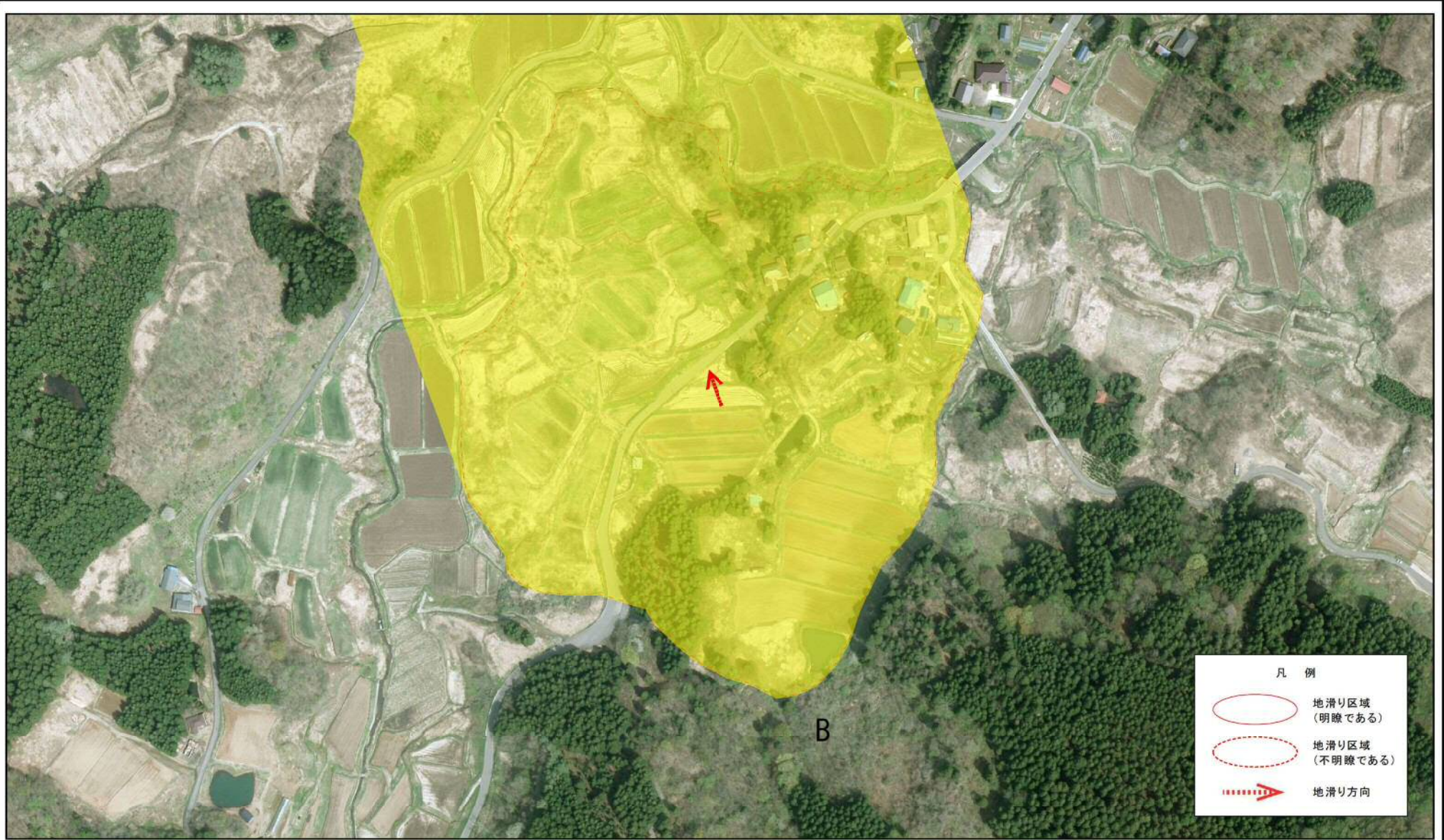
所在地

秋田県由利本荘市東由利宿字土場沢、大釜及び高屋

凡例

-  地滑り区域 (明瞭である)
-  地滑り区域 (不明瞭である)
-  地滑り方向

土砂災害警戒区域等の指定の公示に係る図書(その2)



0 25 50 100 150 200  
m

様式-2(地)  
土砂災害警戒区域 区域図

土砂災害防止法施行令第二条の基準に該当する区域(土砂災害警戒区域)

縮尺  
1:2,500

自然現象の種類  
告示番号  
告示年月日

地滑り  
第153号  
平成31年3月22日

箇所番号  
地滑り区域名  
所在地

134-2  
B区域  
秋田県由利本荘市東由利宿字土場沢、大釜及び高屋

箇所名  
土場沢-2