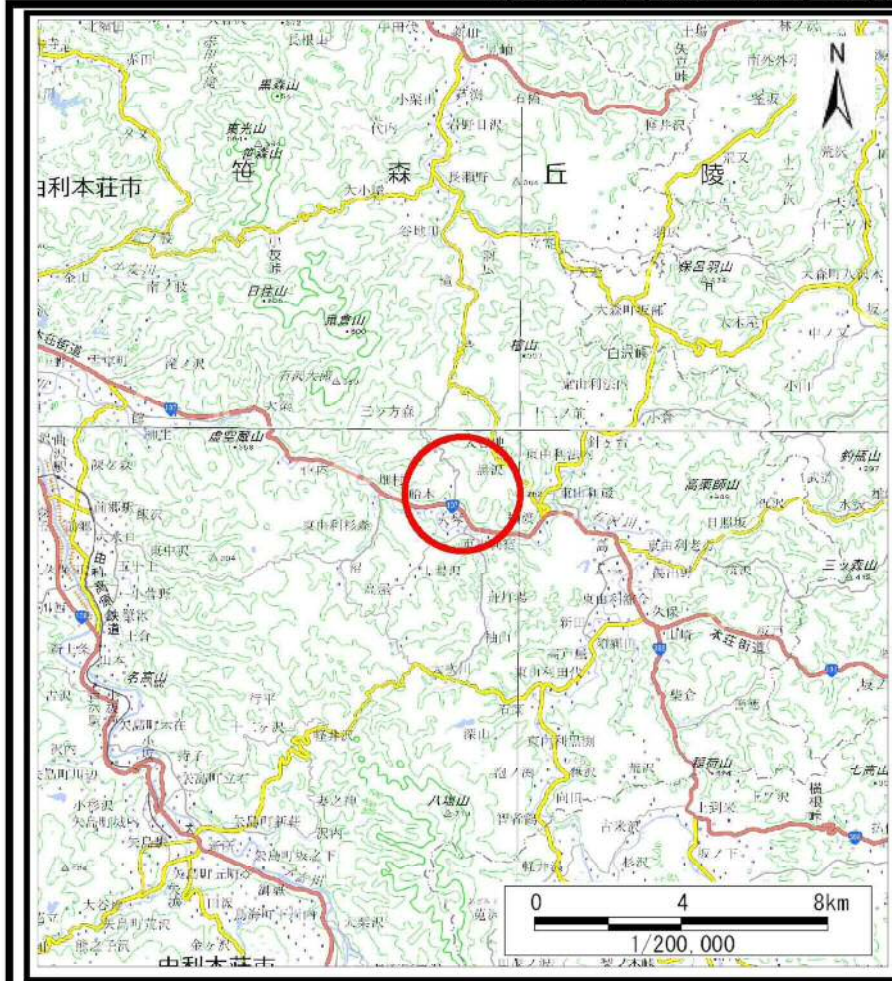
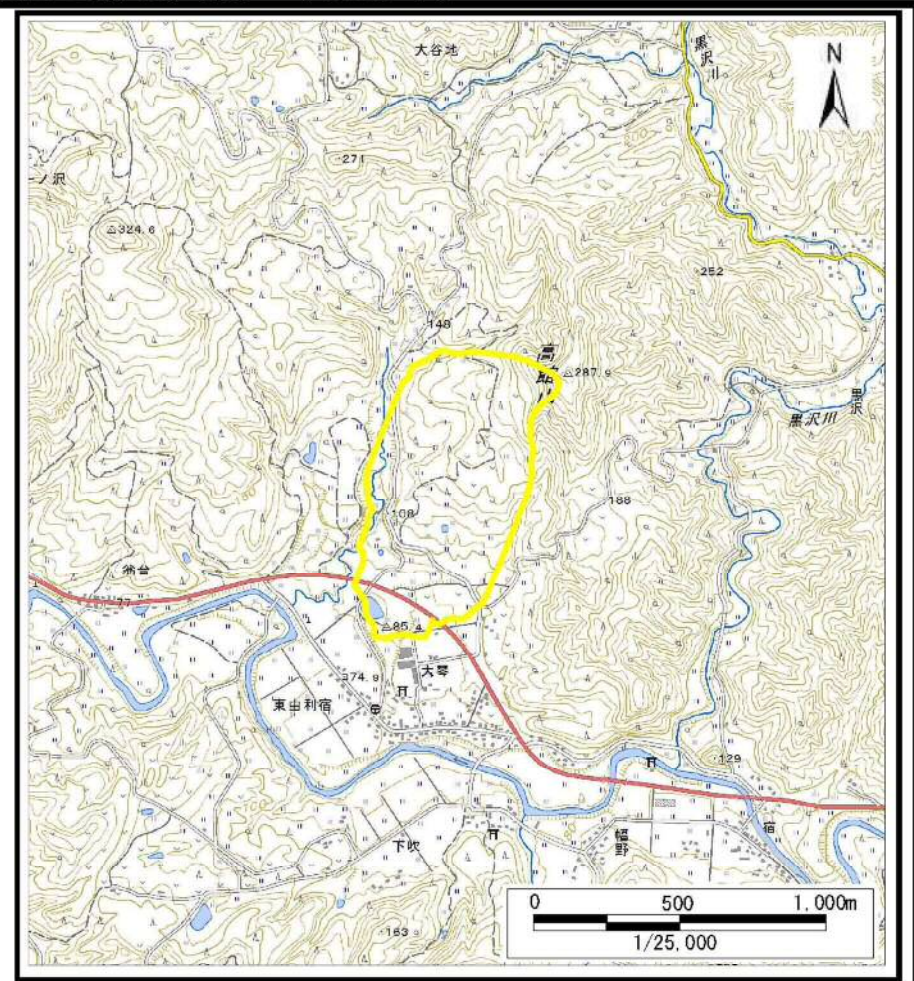


土砂災害警戒区域等の指定の公示に係る図書（その1）



(1/200,000)



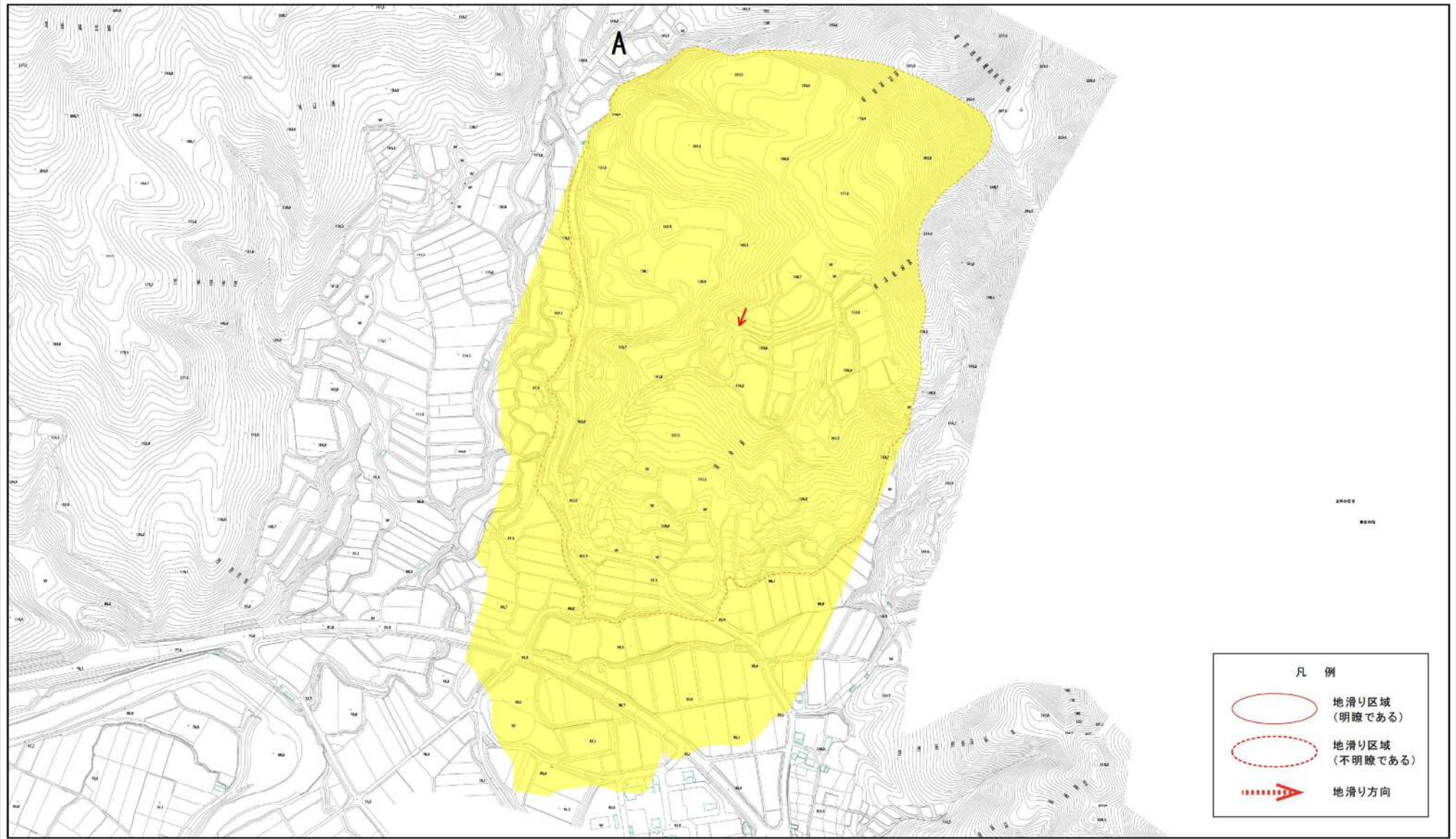
(1/25,000)

様式-1 (地)
土砂災害警戒区域 位置図

自然現象の種類	地滑り
箇所番号	255
箇所名	大琴
地すべり区域名	A区域
所在地	秋田県由利本荘市東由利宿字穴沢、上ノ台及び翁台

この地図は、国土地理院長の承認を得て、同院発行の電子地形図25000及び電子地形図20万を複製したものである。(承認番号 平30情複、第872号)

土砂災害警戒区域等の指定の公示に係る図書(その2)

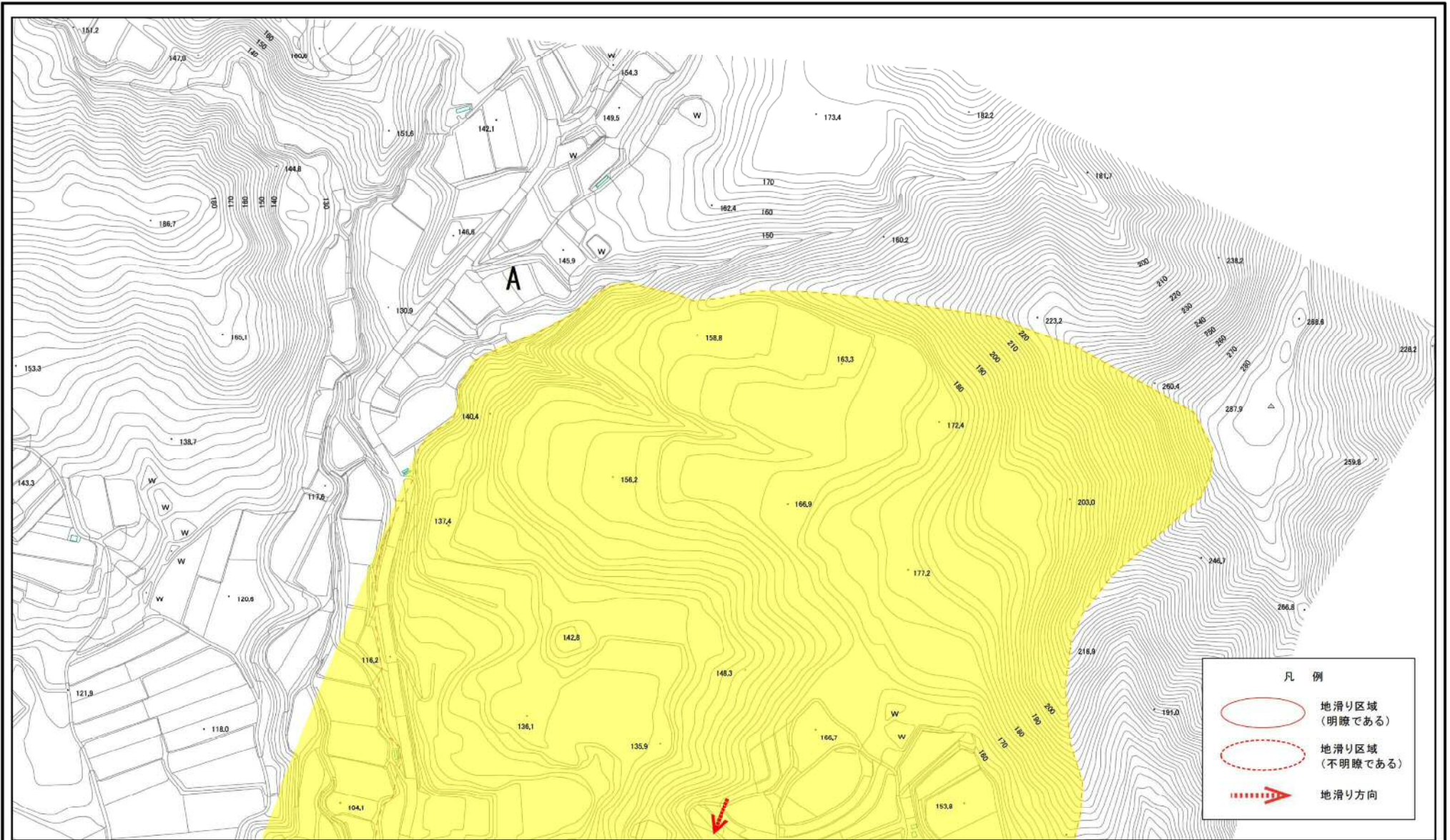


0 25 50 100 150 200
m

様式-2(地)
土砂災害警戒区域 区域図

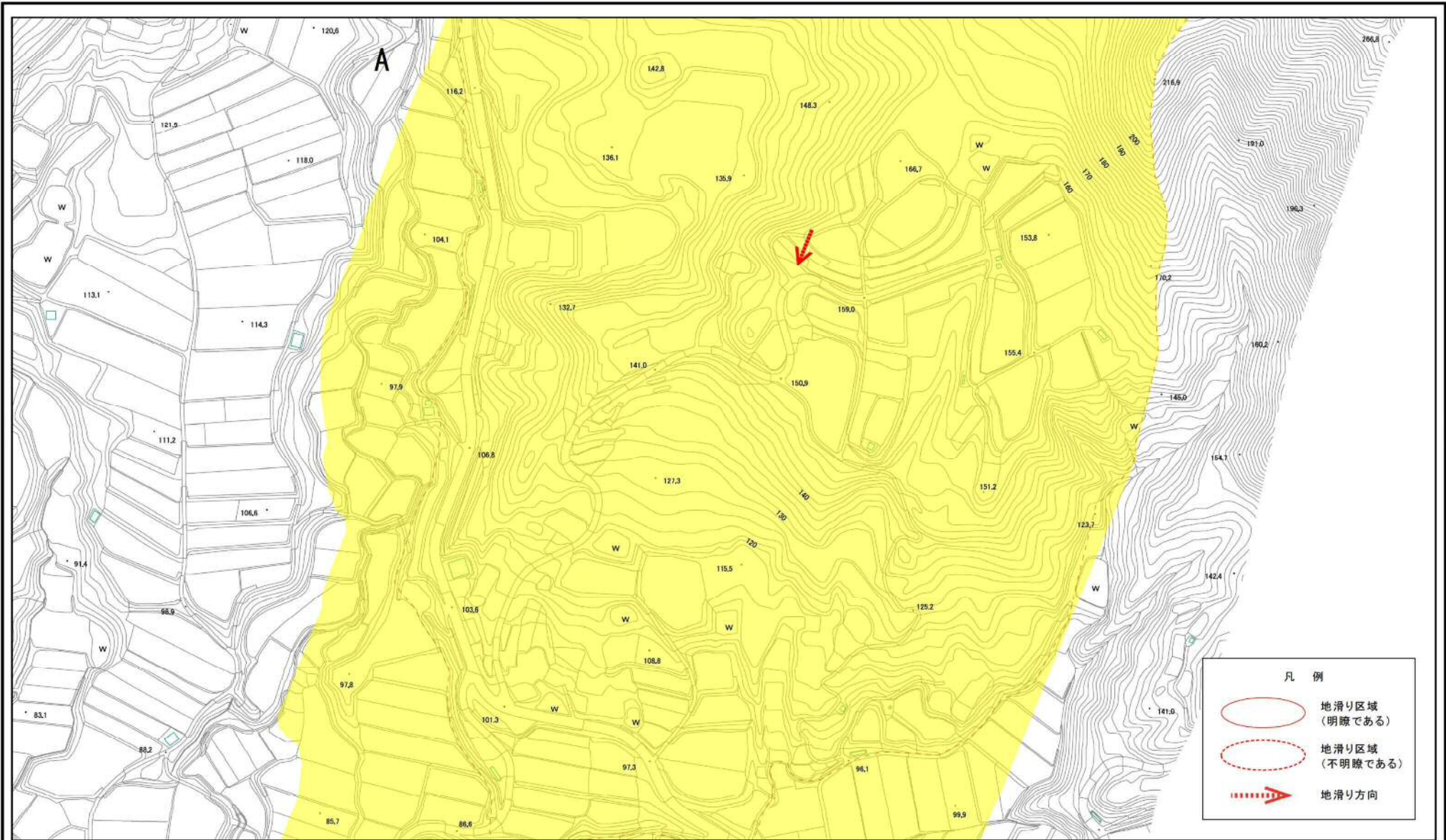
土砂災害防止法施行令第二条の基準に該当する区域(土砂災害警戒区域)	縮尺 1:5,000	自然現象の種類	地滑り	箇所番号	255	箇所名	大琴
		告示番号	第153号	地滑り区域名	A区域		
		告示年月日	平成31年3月22日	所在地	秋田県由利本荘市東由利宿字穴沢、上ノ台及び翁台		

土砂災害警戒区域等の指定の公示に係る図書(その2)



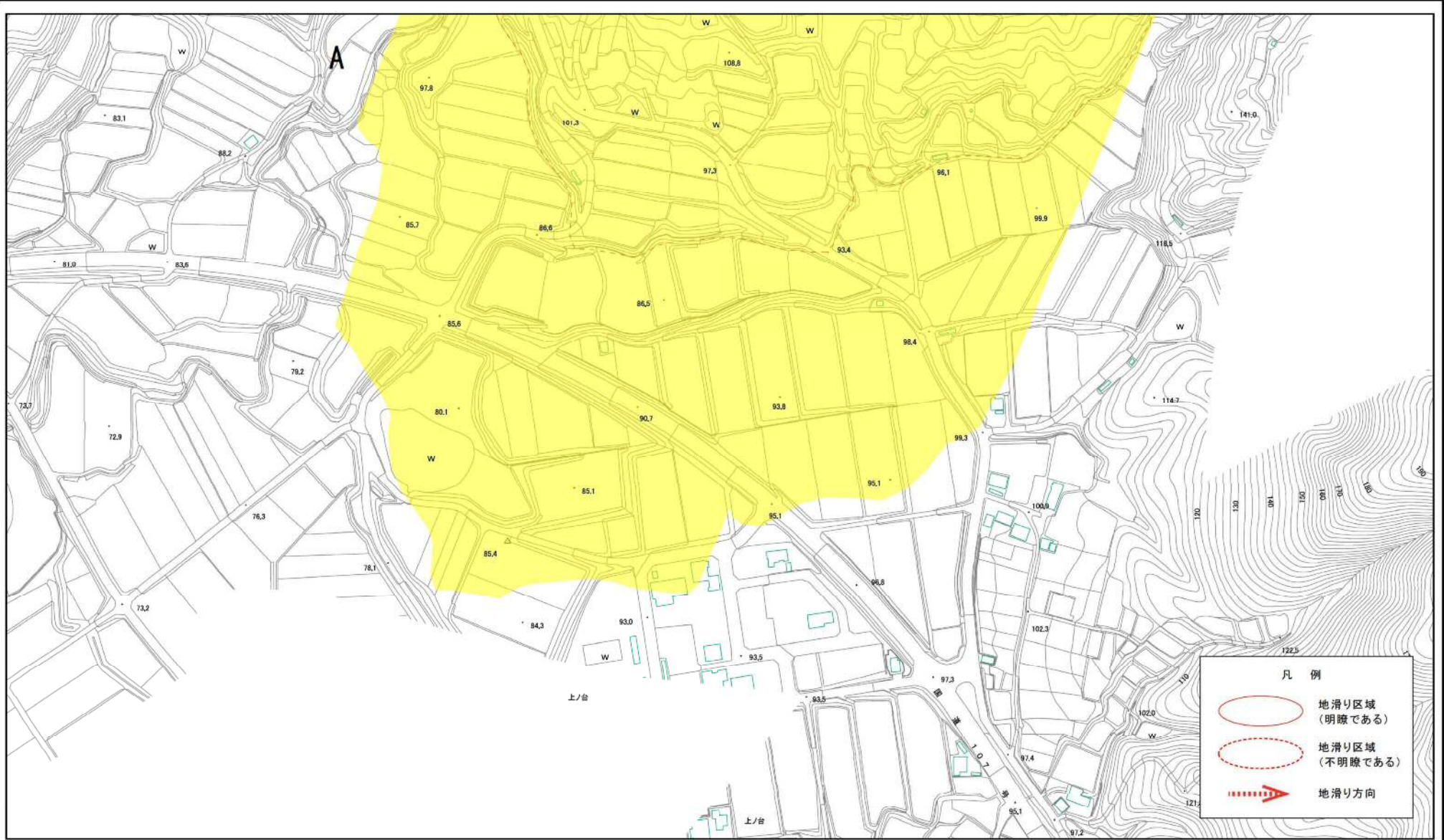
様式-2(地) 土砂災害警戒区域 区域図	土砂災害防止法施行令第二条の基準に該当する区域(土砂災害警戒区域)		N 	自然現象の種類 地滑り	箇所番号 255	箇所名 大琴
		縮尺 1:2,500		告示番号 第153号	地滑り区域名 A区域	
				告示年月日 平成31年3月22日	所在地 秋田県由利本荘市東由利宿字穴沢、上ノ台及び翁台	

土砂災害警戒区域等の指定の公示に係る図書(その2)



様式-2(地) 土砂災害警戒区域 区域図	土砂災害防止法施行令第二条の基準に該当する区域(土砂災害警戒区域)		自然現象の種類 地滑り	箇所番号 255	箇所名 大琴
	縮尺 1:2,500		告示番号 第153号	地滑り区域名 A区域	所在地 秋田県由利本荘市東由利宿字穴沢、上ノ台及び翁台
	告示年月日 平成31年3月22日		告示年月日 平成31年3月22日	所在地 秋田県由利本荘市東由利宿字穴沢、上ノ台及び翁台	

土砂災害警戒区域等の指定の公示に係る図書(その2)



0 25 50 100 150 200
m

様式-2(地)
土砂災害警戒区域 区域図

土砂災害防止法施行令第二条の基準に該当する区域(土砂災害警戒区域)



自然現象の種類

地滑り

箇所番号

255

箇所名

大琴

告示番号

第153号

地滑り区域名

A区域

告示年月日

平成31年3月22日

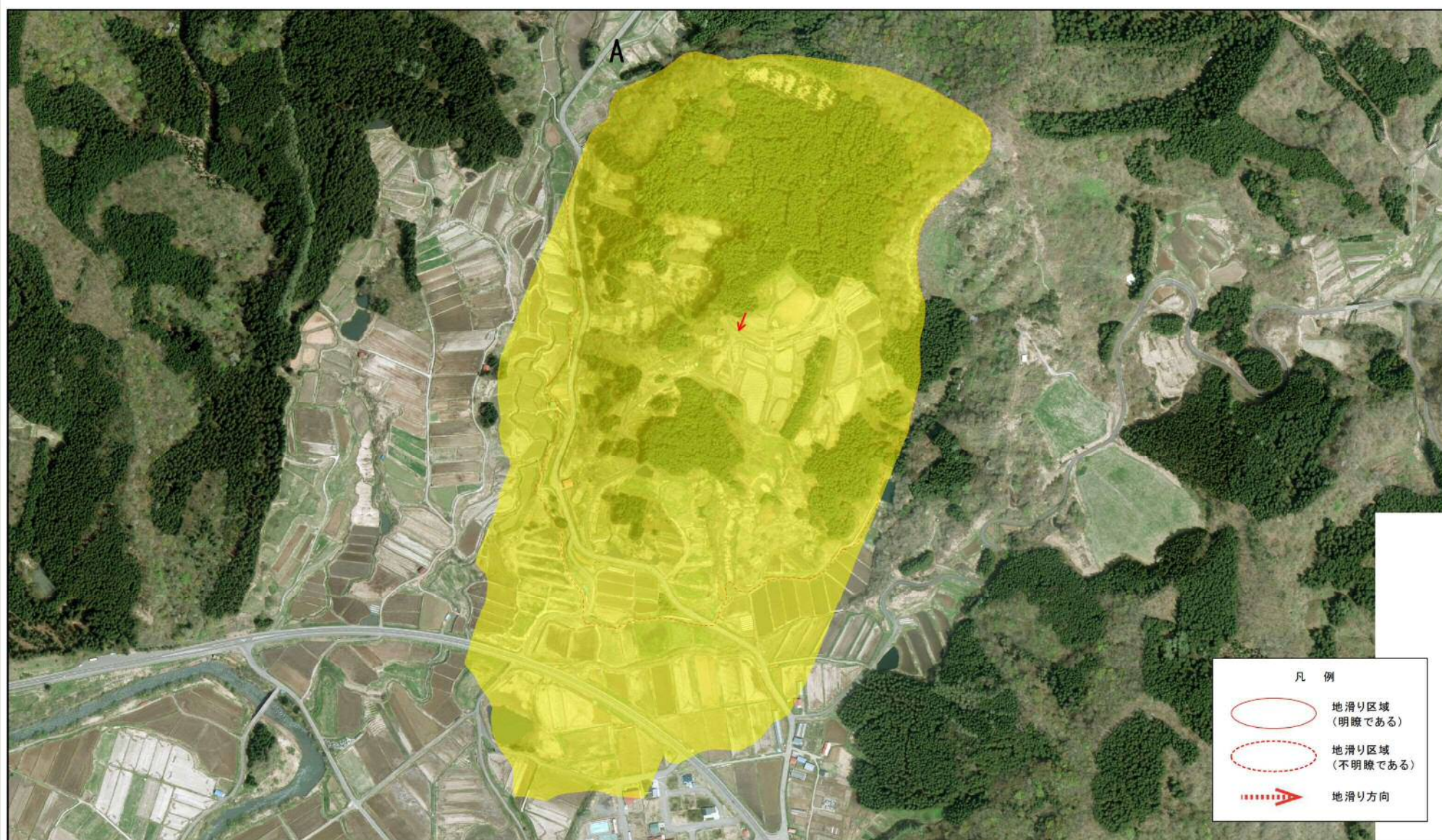
所在地

秋田県由利本荘市東由利宿字穴沢、上ノ台及び翁台

縮尺

1:2,500

土砂災害警戒区域等の指定の公示に係る図書(その2)



0 25 50 100 150 200
m

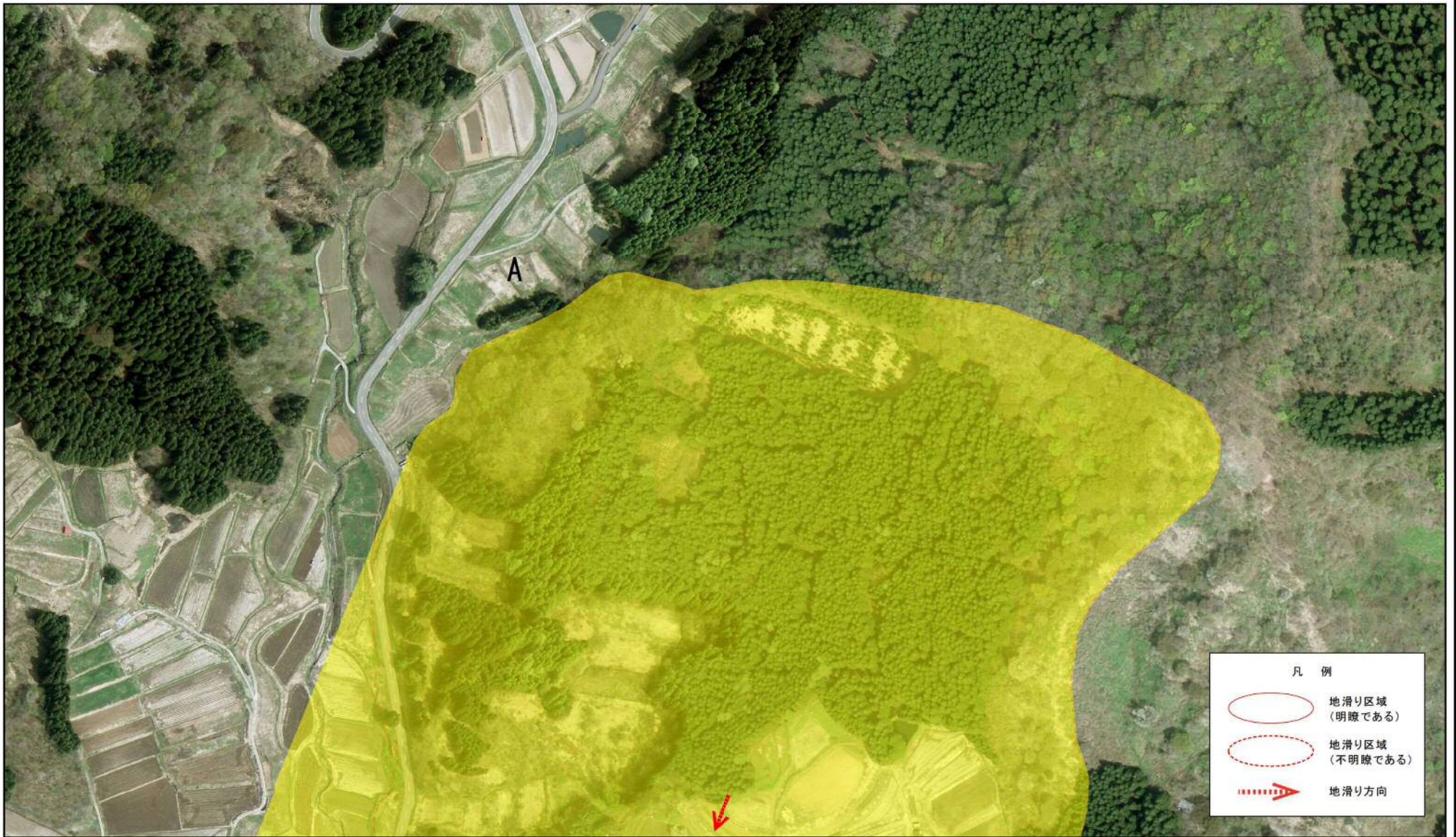
様式-2(地)
土砂災害警戒区域 区域図

土砂災害防止法施行令第二条の基準に該当する区域(土砂災害警戒区域)

N
縮尺
1:5,000

自然現象の種類	地滑り	箇所番号	255	箇所名	大琴
告示番号	第153号	地滑り区域名	A区域		
告示年月日	平成31年3月22日	所在地	秋田県由利本荘市東由利宿字穴沢、上ノ台及び翁台		

土砂災害警戒区域等の指定の公示に係る図書(その2)



凡 例

-  地滑り区域 (明瞭である)
-  地滑り区域 (不明瞭である)
-  地滑り方向

0 25 50 100 150 200 m

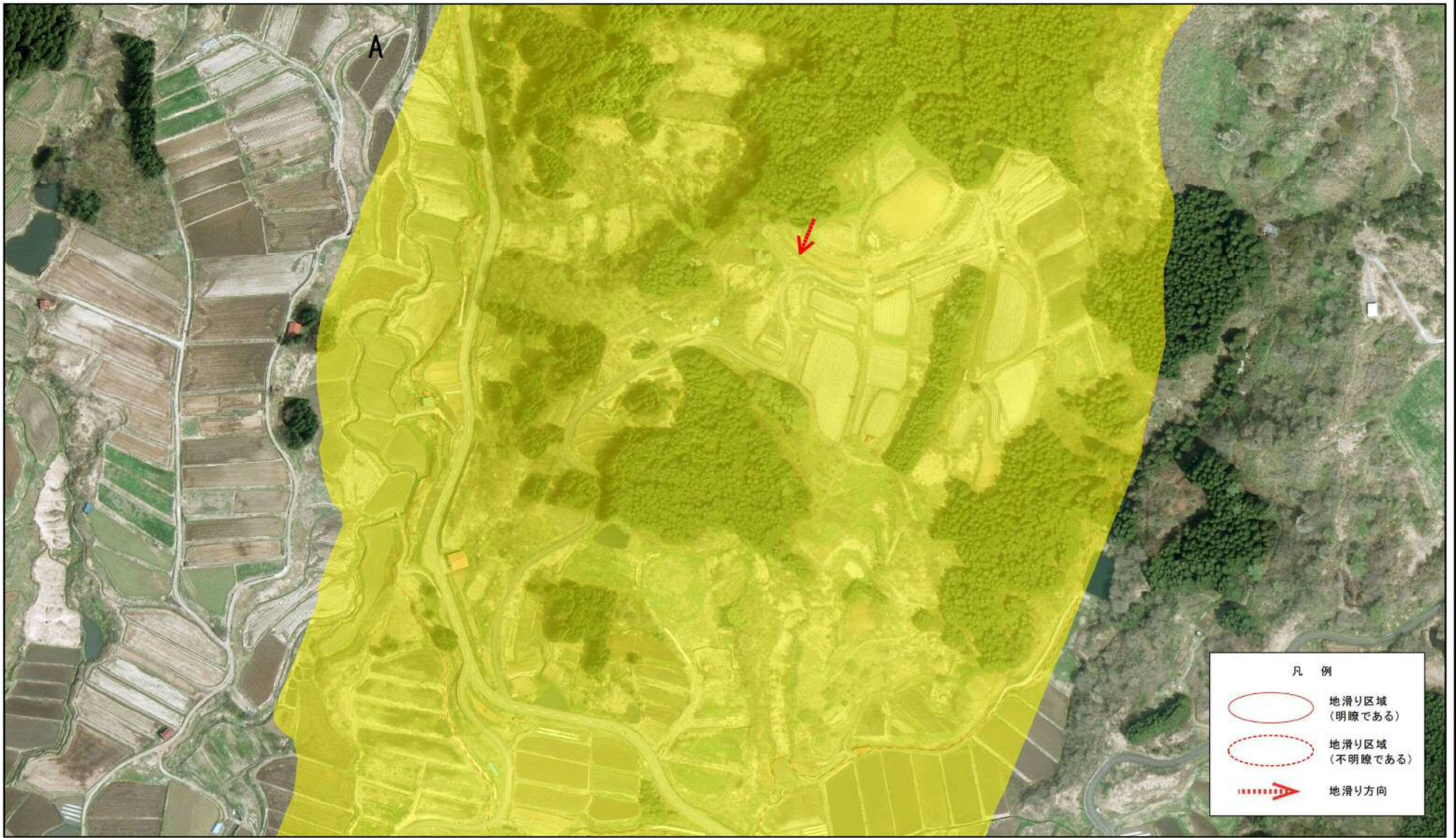
様式-2(地)
土砂災害警戒区域 区域図

土砂災害防止法施行令第二条の基準に該当する区域(土砂災害警戒区域)

 
縮尺
1:2,500

自然現象の種類	地滑り	箇所番号	255	箇所名	大琴
告示番号	第153号	地滑り区域名	A区域		
告示年月日	平成31年3月22日	所在地	秋田県由利本荘市東由利宿字穴沢、上ノ台及び翁台		

土砂災害警戒区域等の指定の公示に係る図書(その2)

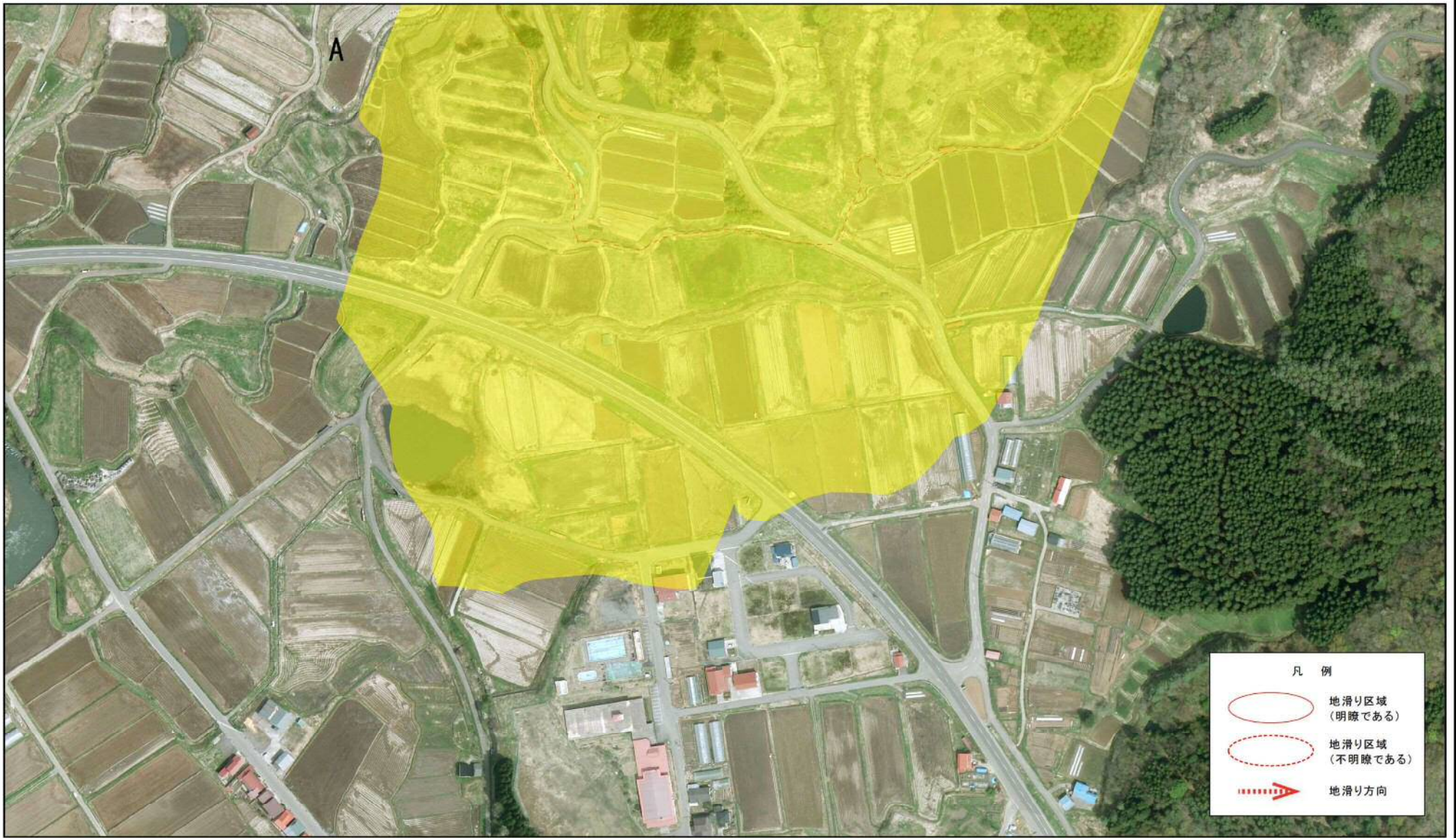


0 25 50 100 150 200
m

様式-2(地)
土砂災害警戒区域 区域図

土砂災害防止法施行令第二条の基準に該当する区域(土砂災害警戒区域)	縮尺 1:2,500	自然現象の種類	地滑り	箇所番号	255	箇所名	大琴
		告示番号	第153号	地滑り区域名	A区域		
		告示年月日	平成31年3月22日	所在地	秋田県由利本荘市東由利宿字穴沢、上ノ台及び翁台		

土砂災害警戒区域等の指定の公示に係る図書(その2)



0 25 50 100 150 200
m

様式-2(地) 土砂災害警戒区域 区域図	土砂災害防止法施行令第二条の基準に該当する区域(土砂災害警戒区域)		N 	自然現象の種類 地滑り	箇所番号 255	箇所名 大琴
		縮尺 1:2,500		告示番号 第153号	地滑り区域名 A区域	
				告示年月日 平成31年3月22日	所在地 秋田県由利本荘市東由利宿字穴沢、上ノ台及び翁台	