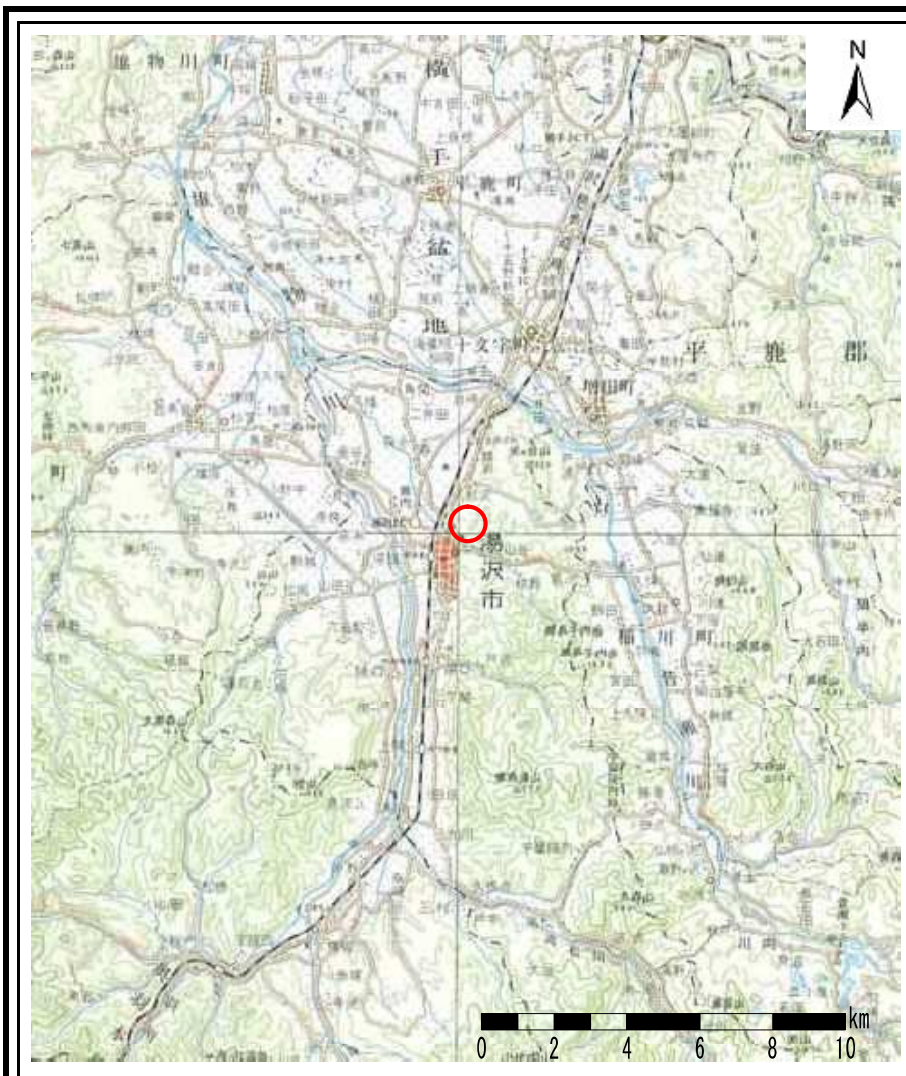


土砂災害警戒区域の指定の公示に係る図書(その1)



(1/200,000)

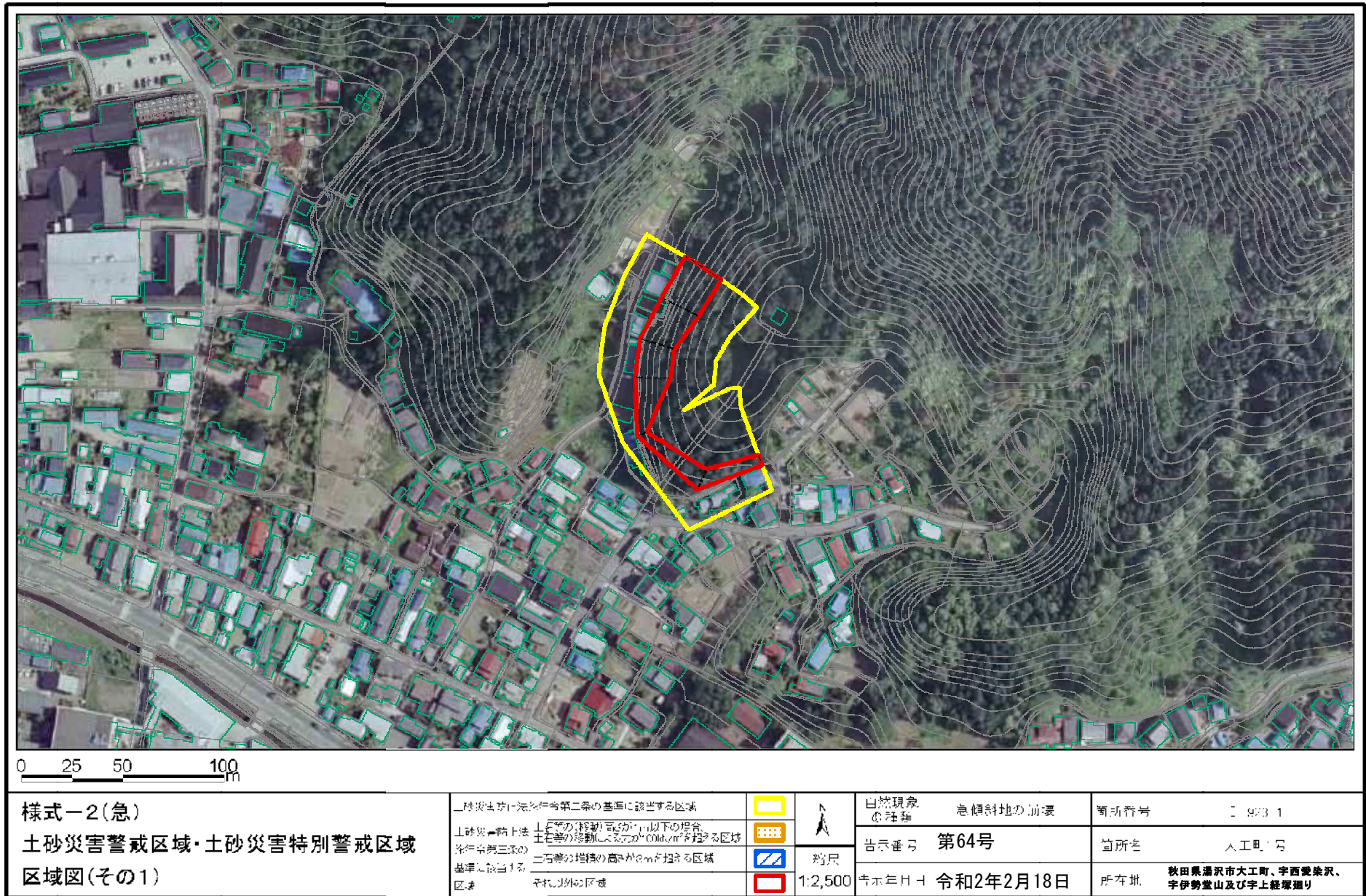


(1/25,000)

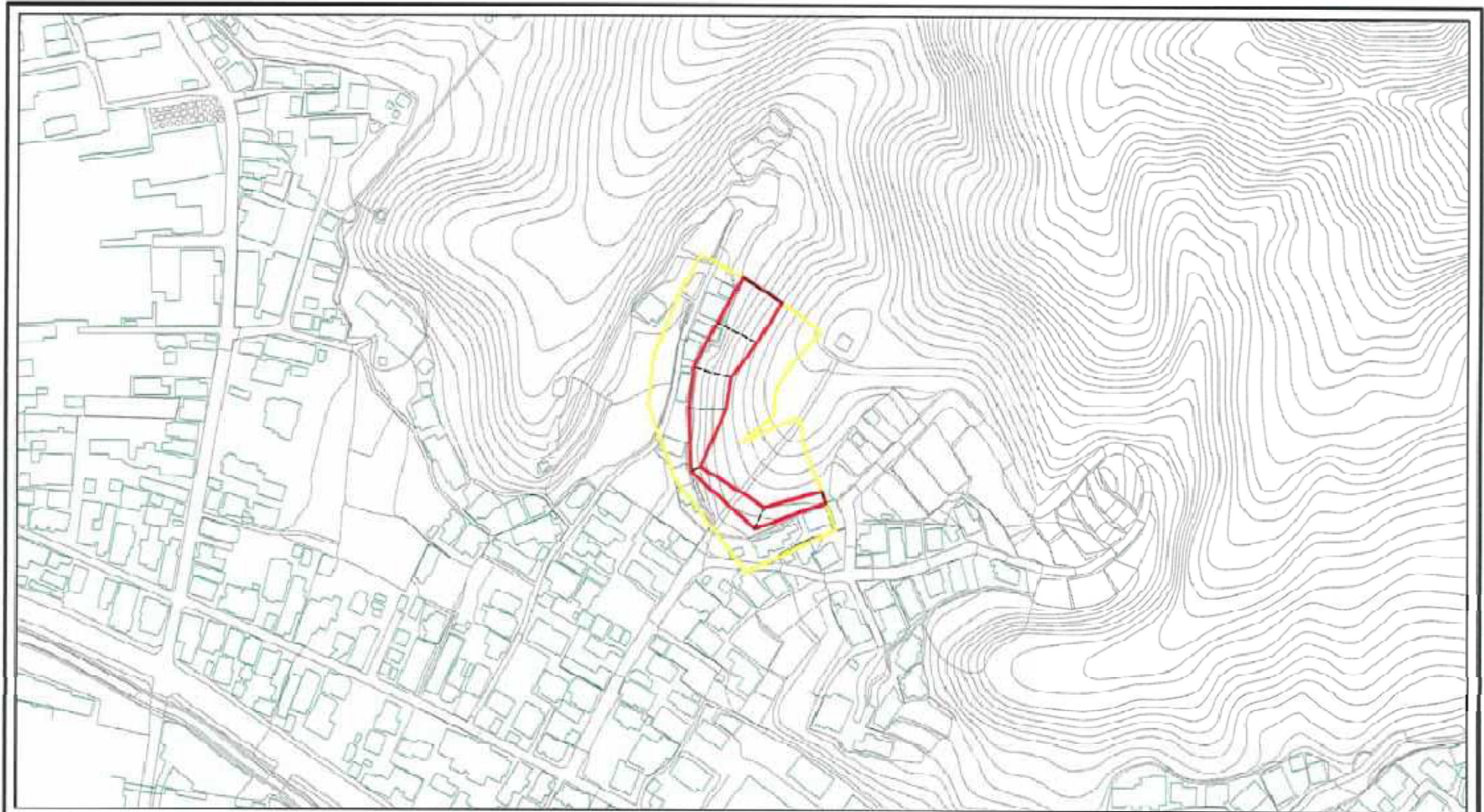
様式-1(急) 土砂災害警戒区域 位置図	自然現象の種類	急傾斜の崩壊
	箇所番号	I-923-1
	箇所名	大工町1号
	所在地	秋田県湯沢市大工町、字西愛染沢、字伊勢堂山及び字上経塚廻り

この地図は、国土地理院長の承認を得て、同院発行の1/25,000地形図、1/200,000地勢図を複製したものである。(承認番号 平19東複 第141号)

土砂災害警戒区域等の指定の公示に係る図書(その2)

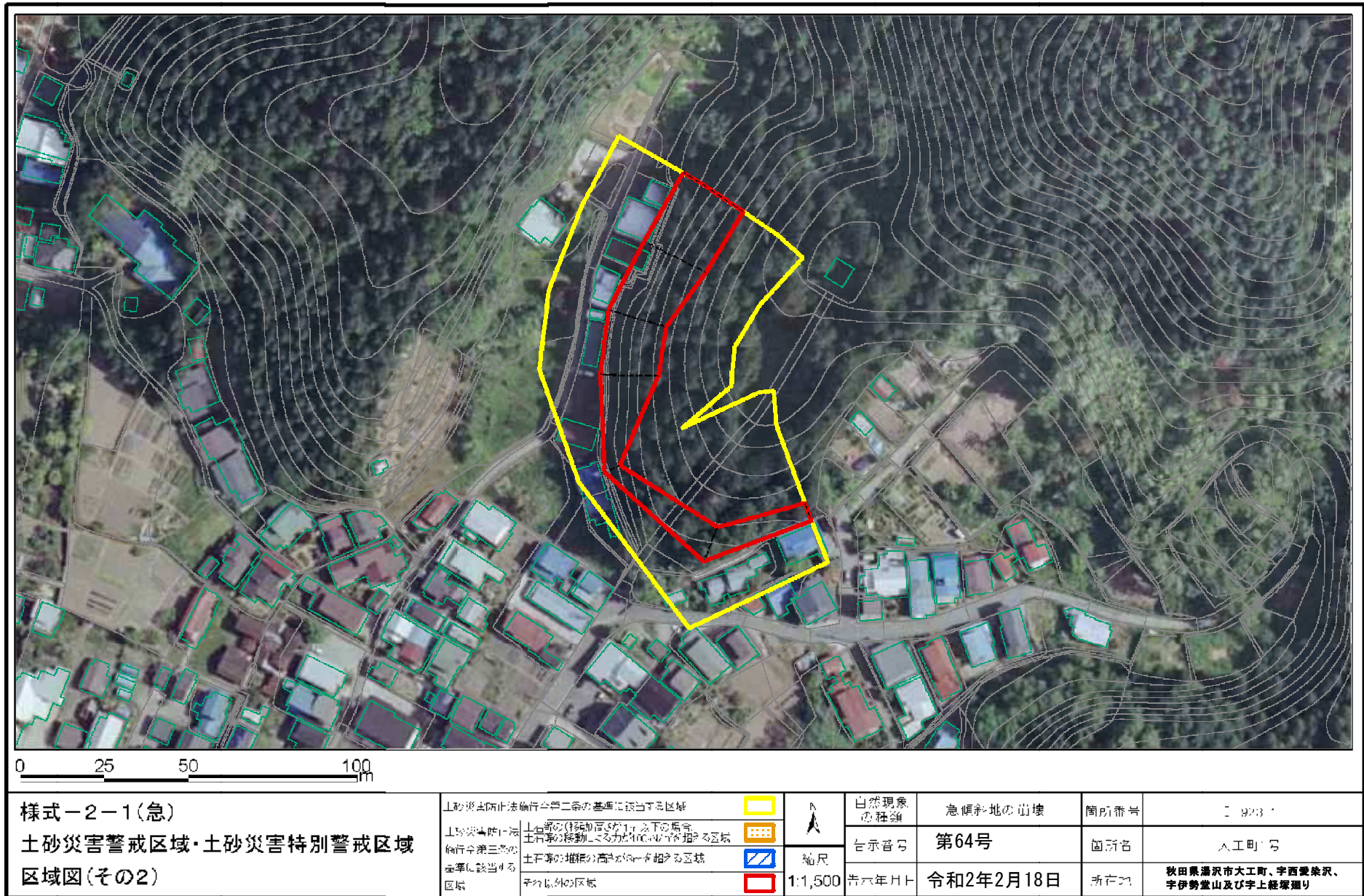


土砂災害警戒区域の指定の公示に係る図書(その2)

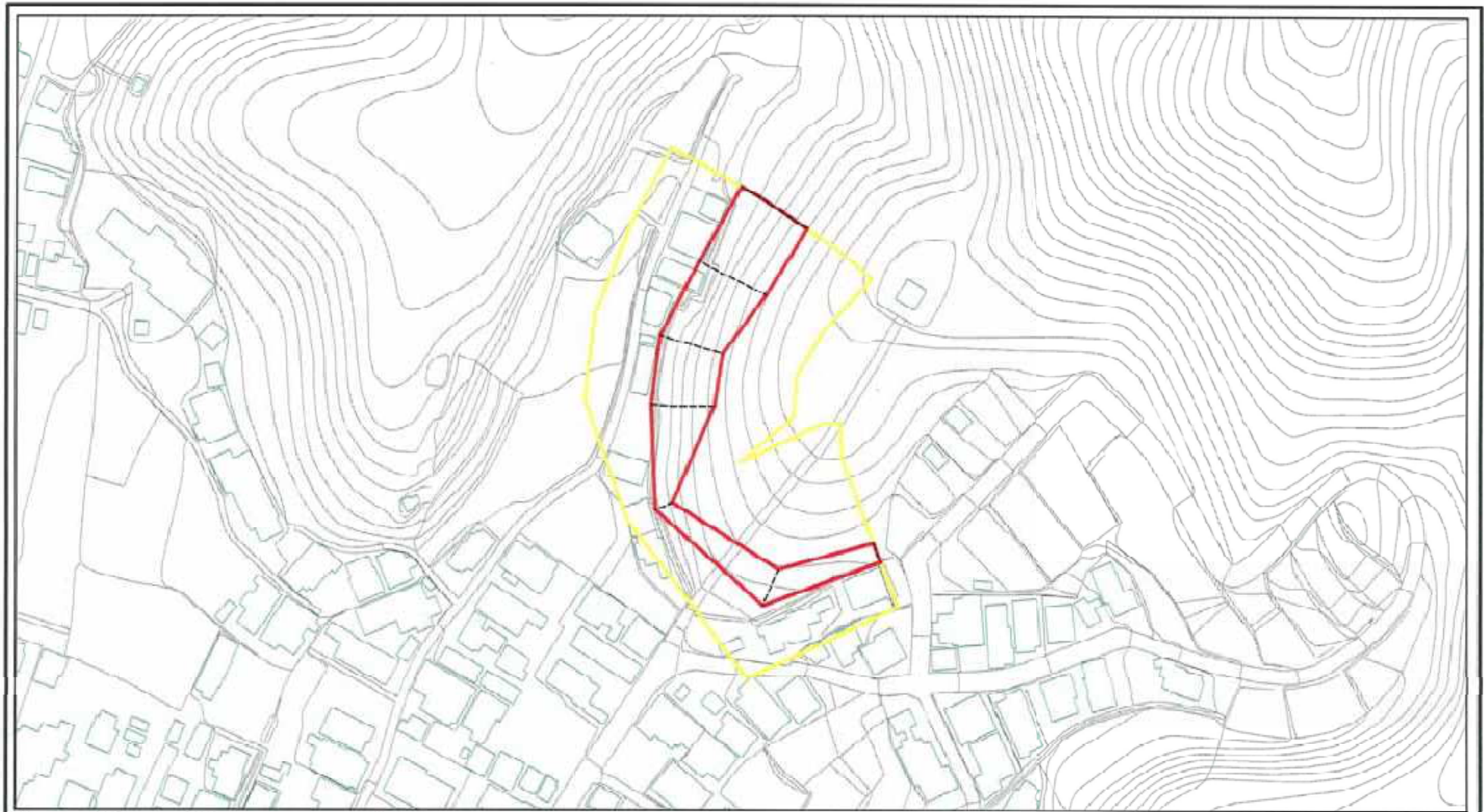


様式-2(急) 土砂災害警戒区域・土砂災害特別警戒区域 区域図(その1)	土砂災害防止法施行令第2条の基準に該当する区域		縮尺 1:2,500	自然現象 の種類	急傾斜地の崩壊	箇所番号 I-923-1	
	土砂災害防止法 施行令第3条の 基準に該当する 区域	土石等の(移動)高さ1m以下の確存、 土石等の移動による力が100N/m ² を超える区域			告示番号 第64号	告示年月日 令和2年2月18日	箇所名 大工町1号

土砂災害警戒区域等の指定の公示に係る図書(その2-1)

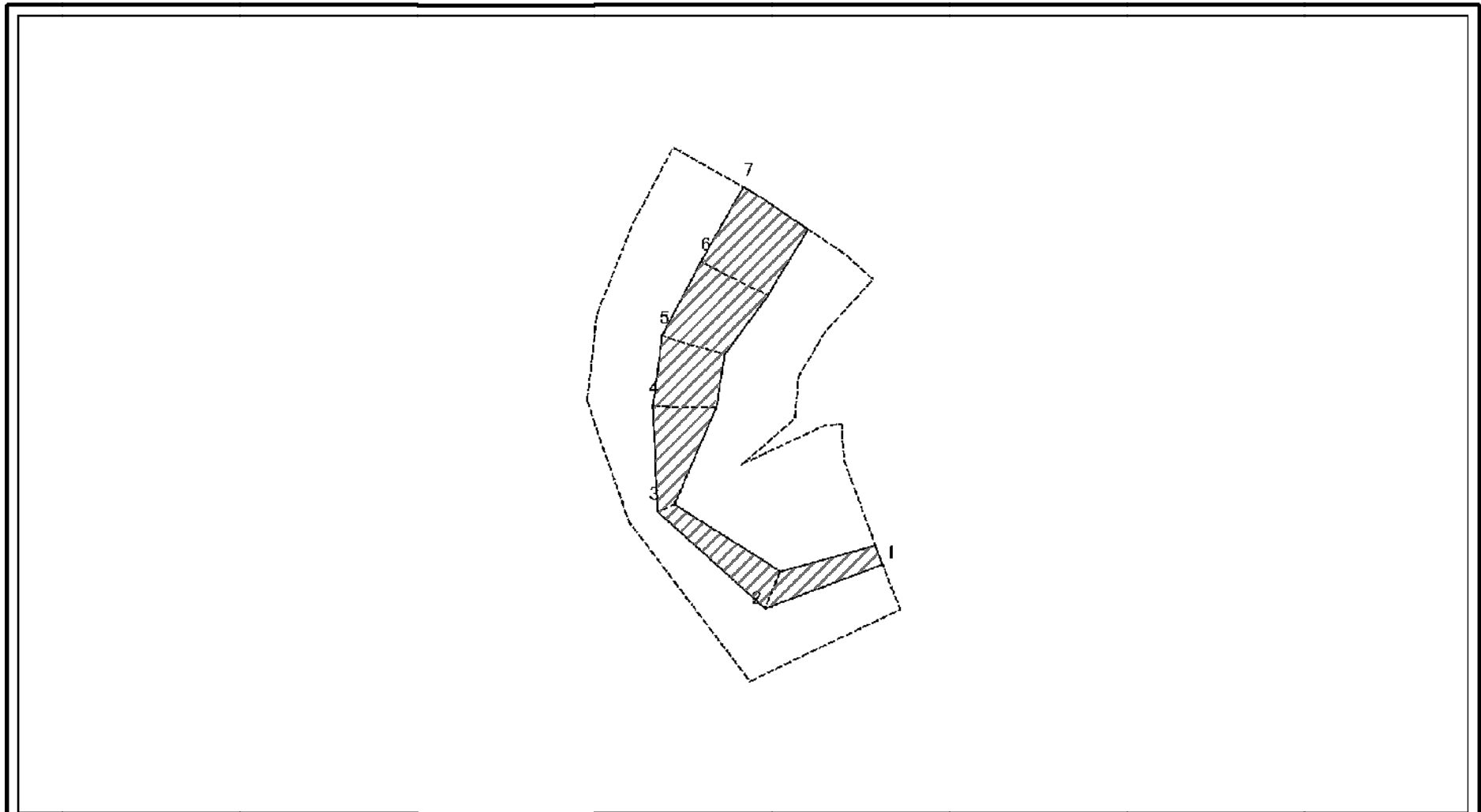


土砂災害警戒区域の指定の公示に係る図書(その2-1)



様式-2-1(急) 土砂災害警戒区域・土砂災害特別警戒区域 区域図(その2)	土砂災害防止法施行令第2条の基準に該当する区域		N 縮尺 1:1,500	自然現象の種類	急傾斜地の崩壊	箇所番号	I-923-1
	土砂災害防止法施行令第3条の基準に該当する区域			告示番号	第64号	箇所名	大工町1号
	土砂等の(移動)高さか1m以下の場合、土砂等の移動による力が100N/m ² を超える区域			告示年月日	令和2年2月18日	所在地	秋田県湯沢市大工町、宇西兼栄沢、宇伊勢堂山及び宇上経塚通り
	土砂等の堆積の高さが3mを超える区域						
	それ以外の区域						

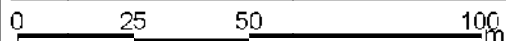
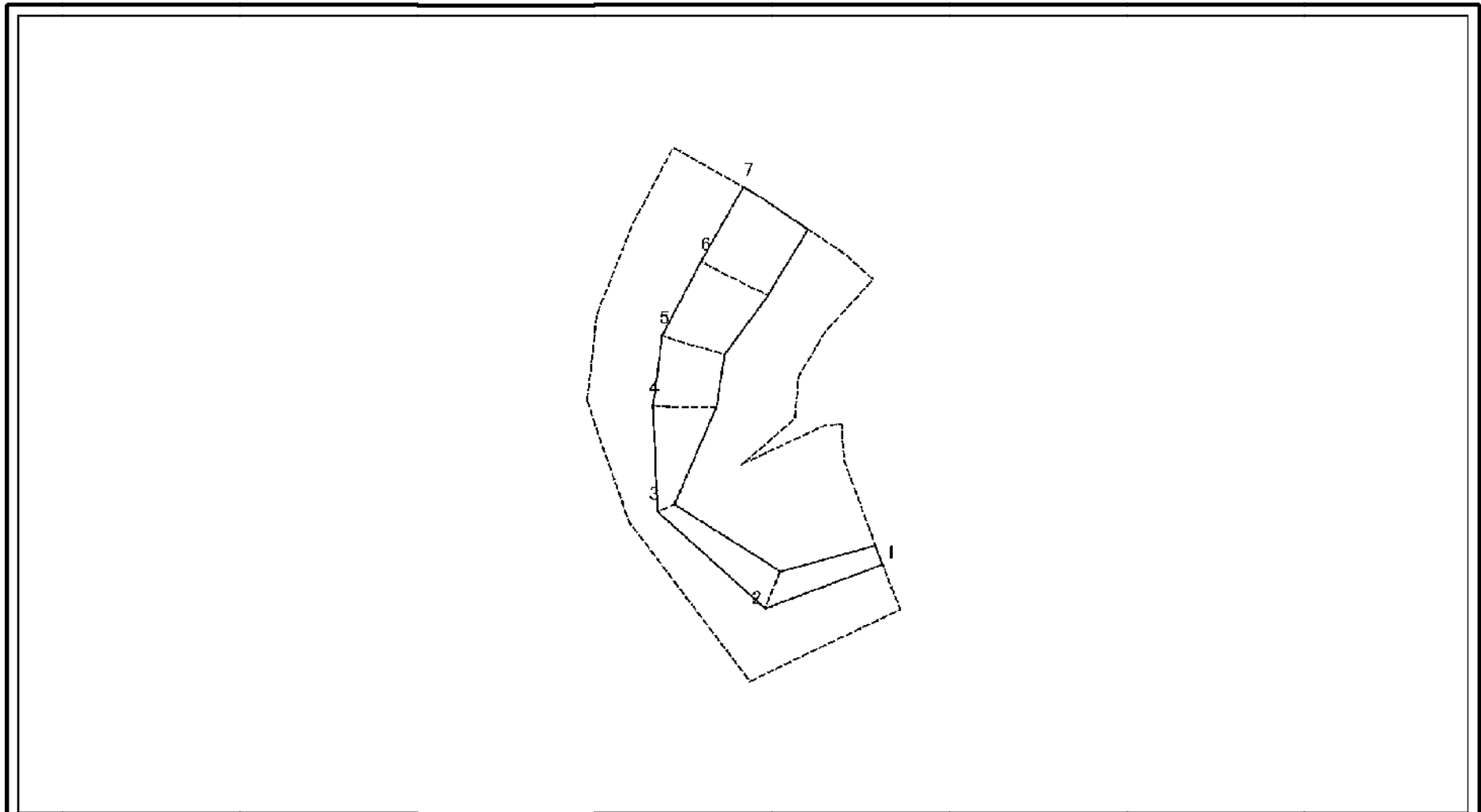
土砂災害警戒区域等の指定の公示に係る図書(その2-2)



図中の数字は横断測線番号を示す

様式-2-2(急) 土砂災害特別警戒区域の区域区分図 (急傾斜地の崩壊に伴う土石等の移動により 建築物の地上部に作用すると想定される力)	土砂災害防止法施行令第2条の上掲に該当する区域		自然現象 の種類 急傾斜地の崩壊	箇所番号	9231	
	土砂災害防止法施行令第1条の基準に該当する区域	土石等の(移動)崩壊が1m以上の高さ 土石等の移動による力が10kN/㎡を超過する区域 それ以外の区域		告示番号 第64号	箇所名	大工町1号
			告示年月日	令和2年2月18日	所在地	秋田県湯沢市大工町、宇西愛染沢、宇伊勢堂山及び宇上経塚廻り
			縮尺	1:1,500		

土砂災害警戒区域等の指定の公示に係る図書(その2-3)



図中の数字は横断測線番号を示す

様式-2-3(急) 土砂災害特別警戒区域の区域区分図 (急傾斜地の崩壊に伴う土石等の堆積により 建築物の地上部に作用すると想定される力)	土砂災害防止法施行令第2条の上項に該当する区域		縮尺 1:1,500	自然現象の種類 急傾斜地の崩壊	箇所番号 I 9231
	土砂災害防止法施行令第11条の 規定に該当する 区域			告示番号 第64号	箇所名 八工町1号
	それ以外の区域			告示年 令和2年2月18日	所在地 秋田県湯沢市大工町、宇西愛染沢、 宇伊勢堂山及び宇上経塚廻り

土砂災害警戒区域等の指定の公示に係る図書(その3)

横断測線の区間	土石等の移動により建築物の地上部に作用すると想定される力				土石等の堆積により建築物の地上部に作用すると想定される力				横断測線の区間	土石等の移動により建築物の地上部に作用すると想定される力				土石等の堆積により建築物の地上部に作用すると想定される力			
	土石等の(移動)高さが1m以下の場合、土石等の移動による力が100kN/m ² を超える区域		それ以外の区域		土石等の堆積の高さが3mを超える区域		それ以外の区域			土石等の(移動)高さが1m以下の場合、土石等の移動による力が100kN/m ² を超える区域		それ以外の区域		土石等の堆積の高さが3mを超える区域		それ以外の区域	
	力の大きさのうち最大のもの (kN/m ²)	土石等の高さ (m)	力の大きさのうち最大のもの (kN/m ²)	土石等の高さ (m)	力の大きさのうち最大のもの (kN/m ²)	土石等の高さ (m)	力の大きさのうち最大のもの (kN/m ²)	土石等の高さ (m)		力の大きさのうち最大のもの (kN/m ²)	土石等の高さ (m)	力の大きさのうち最大のもの (kN/m ²)	土石等の高さ (m)	力の大きさのうち最大のもの (kN/m ²)	土石等の高さ (m)	力の大きさのうち最大のもの (kN/m ²)	土石等の高さ (m)
1 ~ 2	-	-	76.38	1.00	-	-	8.32	1.93	~								
2 ~ 3	-	-	76.38	1.00	-	-	8.32	1.93	~								
3 ~ 4	-	-	80.35	1.00	-	-	8.32	1.93	~								
4 ~ 5	-	-	81.19	1.00	-	-	8.32	1.93	~								
5 ~ 6	-	-	85.87	1.00	-	-	8.34	1.93	~								
6 ~ 7	-	-	86.43	1.00	-	-	8.34	1.93	~								
~									~								
~									~								
~									~								
~									~								
~									~								
~									~								
~									~								
~									~								
~									~								
~									~								
~									~								
~									~								
~									~								
~									~								
~									~								
~									~								
~									~								
~									~								
~									~								

様式-3(急) 建築物の構造の規制に必要な衝撃に関する事項	自然現象の種類	急傾斜地の崩壊	箇所番号	I-923-1
	公示番号	第64号	箇所名	大工町1号
	公示年月日	令和2年2月18日	所在地	秋田県湯沢市大工町、宇西愛染沢、宇伊勢堂山及び宇上経塚廻り