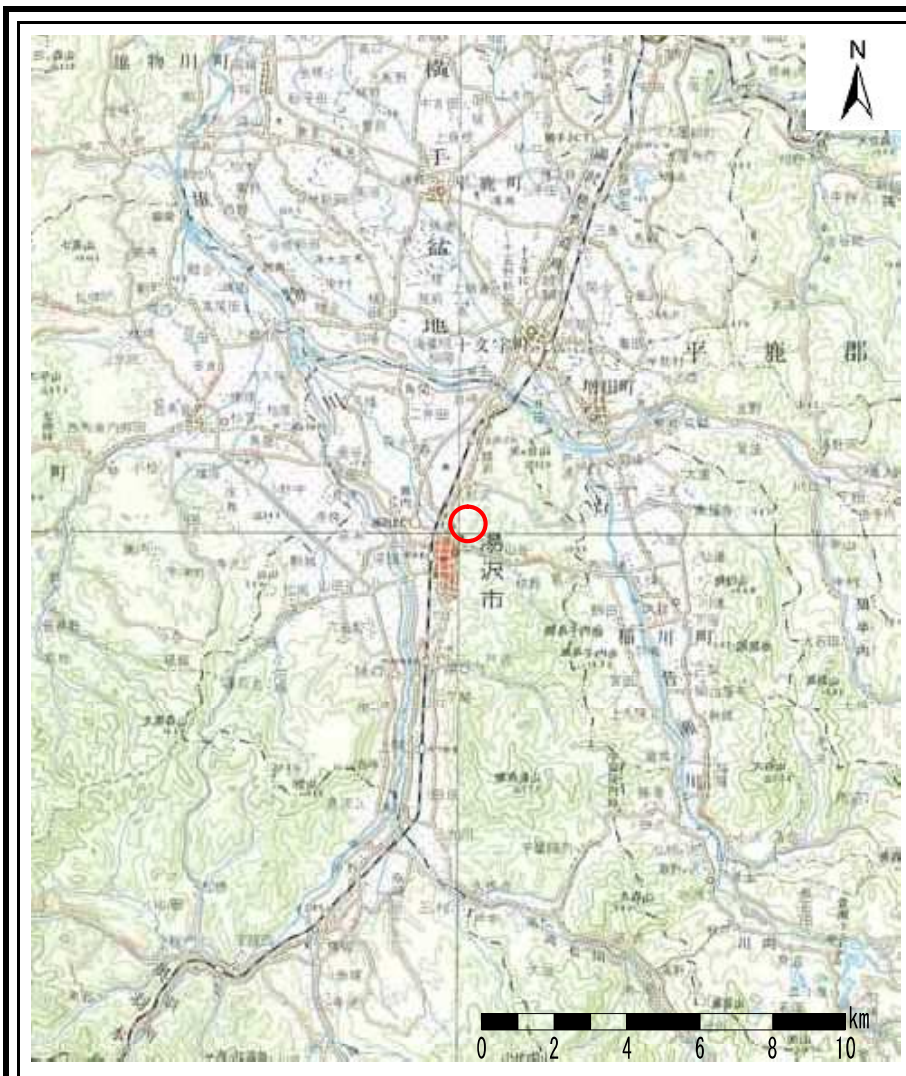


土砂災害警戒区域の指定の公示に係る図書(その1)



(1/200,000)



(1/25,000)

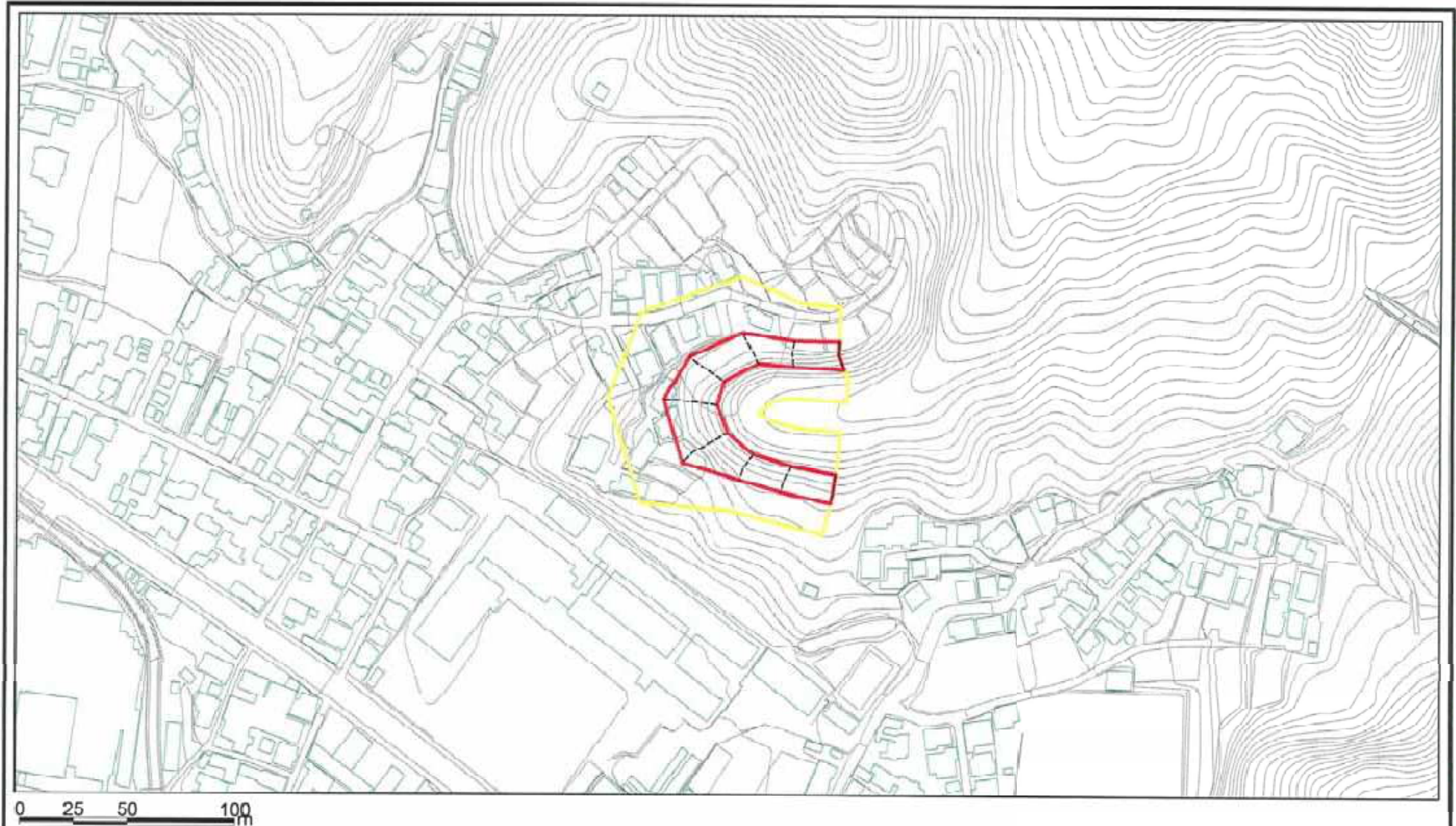
様式-1(急) 土砂災害警戒区域 位置図	自然現象の種類	急傾斜の崩壊
	箇所番号	I-923-2
	箇所名	大工町1号
	所在地	秋田県湯沢市大工町、字西愛染沢、字伊勢堂山及び字上経塚廻り

この地図は、国土地理院長の承認を得て、同院発行の1/25,000地形図、1/200,000地勢図を複製したものである。(承認番号 平19東複 第141号)

土砂災害警戒区域等の指定の公示に係る図書(その2)



土砂災害警戒区域の指定の公示に係る図書(その2)



様式-2(急) 土砂災害警戒区域・土砂災害特別警戒区域 区域図(その1)	土砂災害防止法施行令第2条の基準に該当する区域		N 縮尺 1:2,500	自然現象 の種類	急傾斜地の崩壊	箇所番号	1-923-2
	土砂災害防止法 施行令第3条の 基準に該当する 区域	土石等の(移動)高さが1m以下の場合、 土石等の移動による力が100kN/m ² を超える区域			告示番号	第64号	箇所名
	土石等の地盤の高さが3mを超える区域			告示年月日	令和2年2月18日	所在地	秋田県湯沢市大工町、宇西愛染沢、 宇伊勢堂山及び宇上経塚廻り
	それ以外の区域						

土砂災害警戒区域等の指定の公示に係る図書(その2-1)



様式-2-1(急)

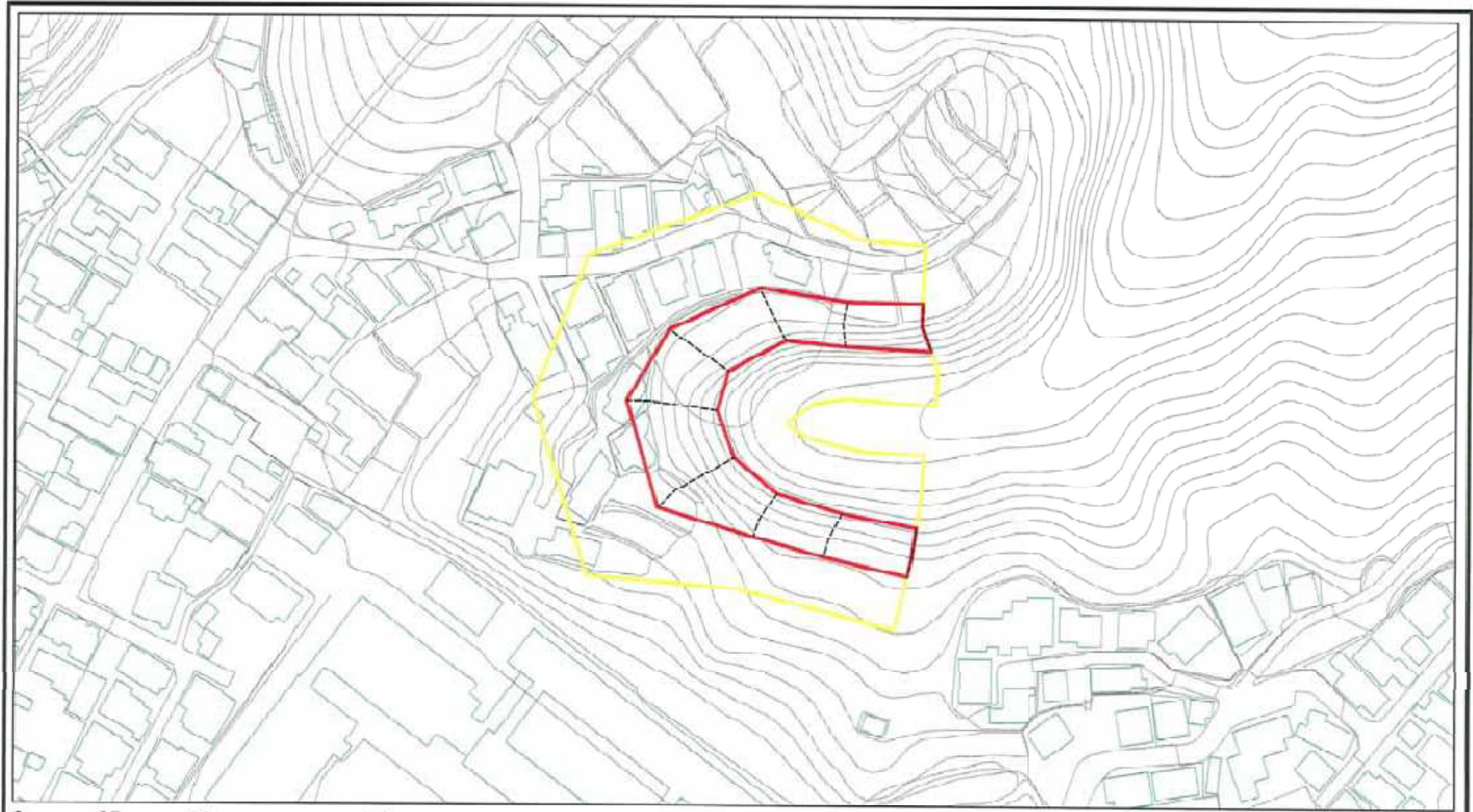
土砂災害警戒区域・土砂災害特別警戒区域
区域図(その2)

土砂災害防止法施行令第2条の基準に該当する区域	
土砂災害防止法施行令第3条の基準に該当する区域	
土砂災害防止法施行令第4条の基準に該当する区域	
その以外の区域	

縮尺
1:1,500

自然現象の種類	急傾斜地の崩壊	箇所番号	09232
台示番号	第64号	箇所名	人工町1号
告示年月日	令和2年2月18日	所在地	秋田県湯沢市大工町、宇西愛染沢、宇伊勢堂山及び宇上経塚廻り

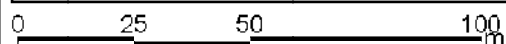
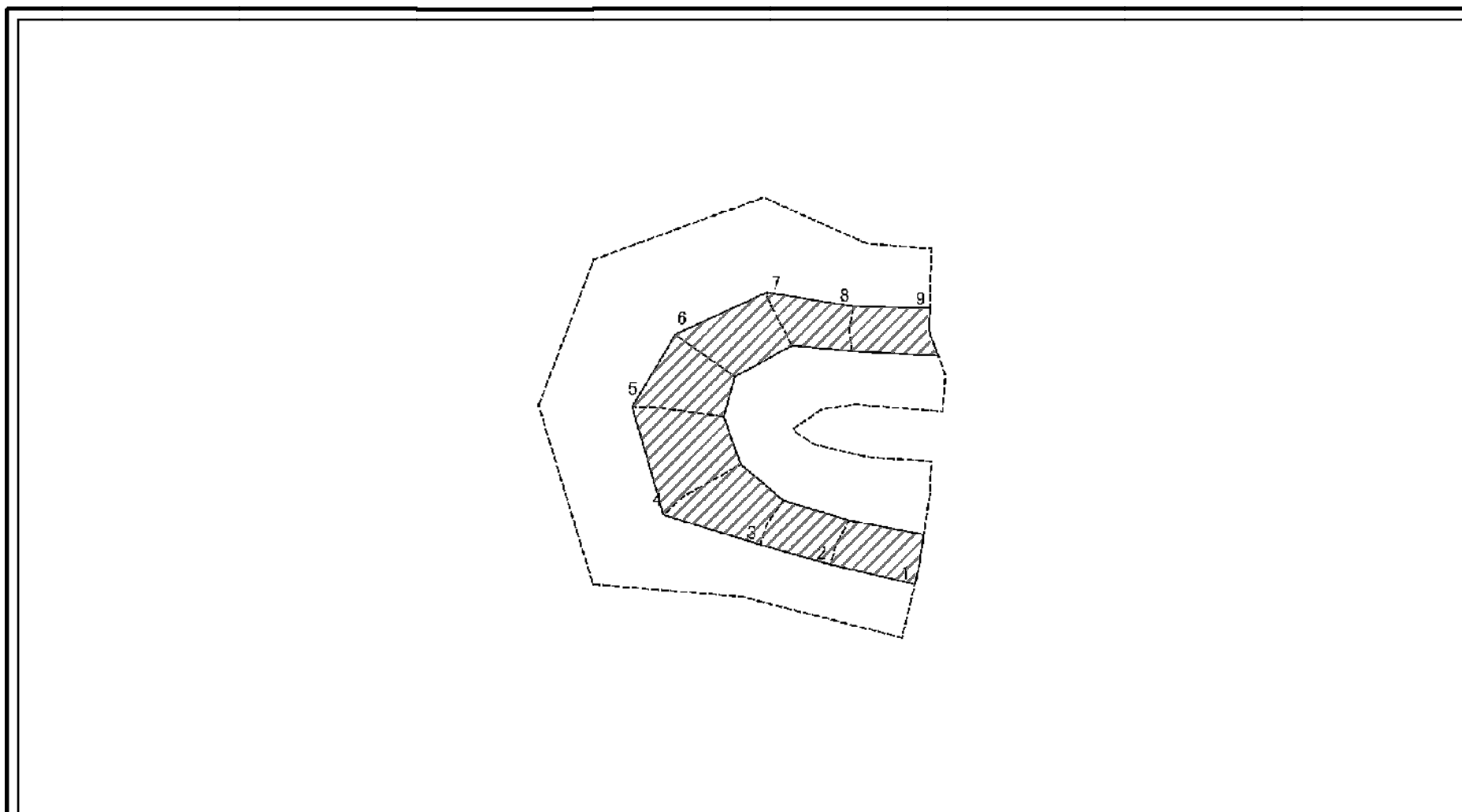
土砂災害警戒区域の指定の公示に係る図書(その2-1)



様式-2-1(急)
土砂災害警戒区域・土砂災害特別警戒区域
区域図(その2)

土砂災害防止法施行令第2条の基準に該当する区域		人	自然現象の種類	急傾斜地の崩壊	箇所番号	I-923-2
土砂災害防止法施行令第3条の基準に該当する区域			告示番号	第64号	箇所名	大工町1号
土砂等の移動(移動)高さ1m以下の場合、土砂等の移動による力が100N/m ² を超える区域		縮尺	告示年月日	令和2年2月18日	所在地	秋田県湯沢市大工町、宇西養染沢、宇伊勢堂山及び宇上経塚廻り
土砂等の堆積の厚さが3mを超える区域		1:1,500				
それ以外の区域						

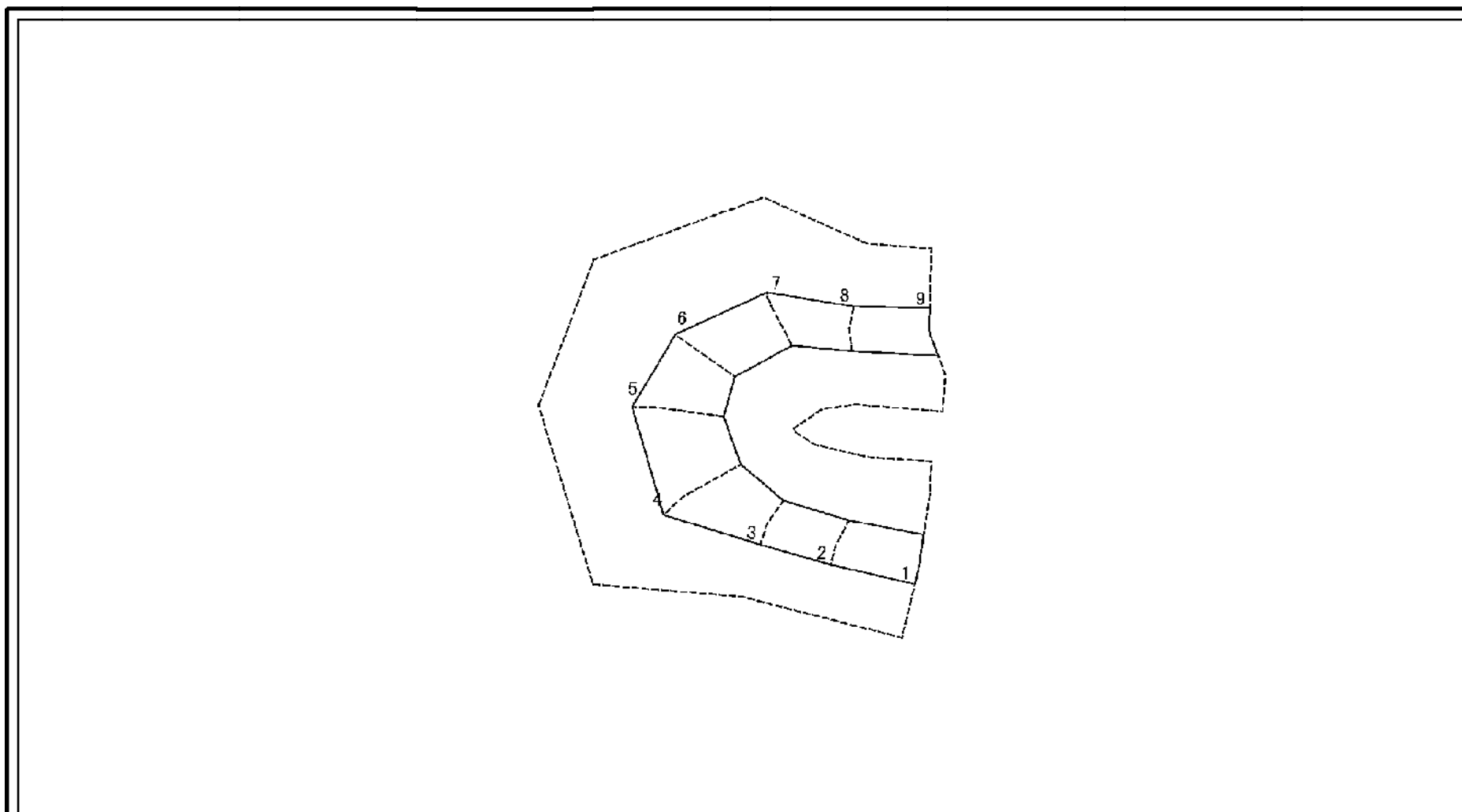
土砂災害警戒区域等の指定の公示に係る図書(その2-2)



図中の数字は横断測線番号を示す

様式-2-2(急) 土砂災害特別警戒区域の区域区分図 (急傾斜地の崩壊に伴う土石等の移動により 建築物の地上部に作用すると想定される力)	土砂災害防止法施行令第2条の上掲に該当する区域		自然現象 の種類 急傾斜地の崩壊 簡所番号 第64号 告示番号 令和2年2月18日	箇所番号 〇 9232	箇所名 大工町1号 所在地 秋田県湯沢市大工町、宇西愛染沢、 宇伊勢堂山及び宇上経塚廻り	
	土砂災害防止法 施行令第1条の 基準に該当する 区域	土石等の(移動)高さ1m以上の高さ 土石等の移動による力が10kN/m ² を超過する区域				細尺 1:1,500
	それ以外の区域					

土砂災害警戒区域等の指定の公示に係る図書(その2-3)



0 25 50 100 m

図中の数字は横断測線番号を示す

様式-2-3(急) 土砂災害特別警戒区域の区域区分図 (急傾斜地の崩壊に伴う土石等の堆積により 建築物の地上部に作用すると想定される力)	土砂災害防止法施行令第2条の上項に該当する区域 〇	縮尺 1:1,500	自然現象の種類 急傾斜地の崩壊	箇所番号 I 9232
	土砂災害防止法施行令第11条の上項に該当する区域 〇 土石等の堆積の厚さが3mを超える区域 〇 土砂災害防止法施行令第11条の上項に該当する区域 〇 それ以外の区域 △	告示番号 第64号	告示年 令和2年2月18日	箇所名 八工町1区
			所在地 秋田県湯沢市大工町、宇西愛染沢、宇伊勢堂山及び宇上経塚廻り	

土砂災害警戒区域等の指定の公示に係る図書(その3)

横断測線の区間	土石等の移動により建築物の地上部に作用すると想定される力				土石等の堆積により建築物の地上部に作用すると想定される力				横断測線の区間	土石等の移動により建築物の地上部に作用すると想定される力				土石等の堆積により建築物の地上部に作用すると想定される力			
	土石等の(移動)高さが1m以下の場合、土石等の移動による力が100kN/m ² を超える区域		それ以外の区域		土石等の堆積の高さが3mを超える区域		それ以外の区域			土石等の(移動)高さが1m以下の場合、土石等の移動による力が100kN/m ² を超える区域		それ以外の区域		土石等の堆積の高さが3mを超える区域		それ以外の区域	
	力の大きさのうち最大のもの (kN/m ²)	土石等の高さ (m)	力の大きさのうち最大のもの (kN/m ²)	土石等の高さ (m)	力の大きさのうち最大のもの (kN/m ²)	土石等の高さ (m)	力の大きさのうち最大のもの (kN/m ²)	土石等の高さ (m)		力の大きさのうち最大のもの (kN/m ²)	土石等の高さ (m)	力の大きさのうち最大のもの (kN/m ²)	土石等の高さ (m)	力の大きさのうち最大のもの (kN/m ²)	土石等の高さ (m)	力の大きさのうち最大のもの (kN/m ²)	土石等の高さ (m)
1 ~ 2	-	-	76.06	1.00	-	-	8.32	1.93	~								
2 ~ 3	-	-	82.30	1.00	-	-	8.74	2.03	~								
3 ~ 4	106.33	1.00	-	-	-	-	9.60	2.23	~								
4 ~ 5	106.33	1.00	-	-	-	-	9.60	2.23	~								
5 ~ 6	-	-	91.14	1.00	-	-	9.04	2.10	~								
6 ~ 7	-	-	90.85	1.00	-	-	9.04	2.10	~								
7 ~ 8	-	-	90.53	1.00	-	-	10.88	2.52	~								
8 ~ 9	-	-	93.59	1.00	-	-	10.88	2.52	~								
~									~								
~									~								
~									~								
~									~								
~									~								
~									~								
~									~								
~									~								
~									~								
~									~								
~									~								
~									~								
~									~								
~									~								
~									~								
~									~								
~									~								
~									~								
~									~								

様式-3(急)	自然現象の種類	急傾斜地の崩壊	箇所番号	I-923-2
	公示番号	第64号	箇所名	大工町1号
	公示年月日	令和2年2月18日	所在地	秋田県湯沢市大工町、宇西麓染沢、宇伊勢堂山及び宇上経塚廻り
建築物の構造の規制に必要な衝撃に関する事項				