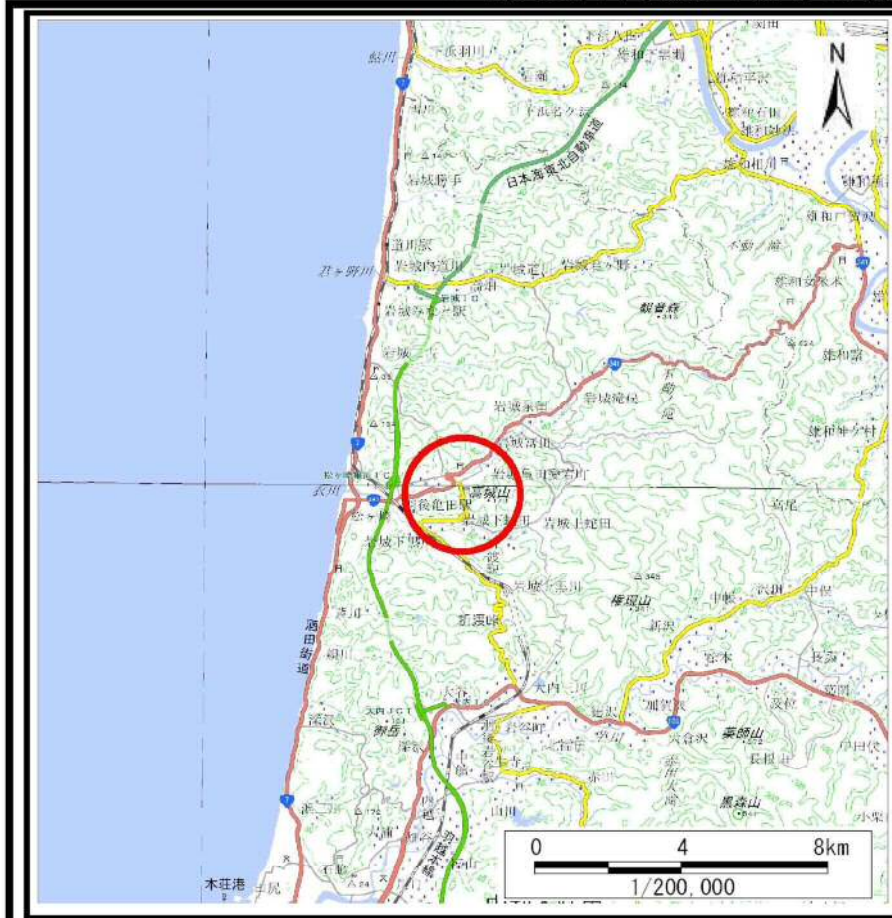


土砂災害警戒区域等の指定の公示に係る図書（その1）



(1/200,000)



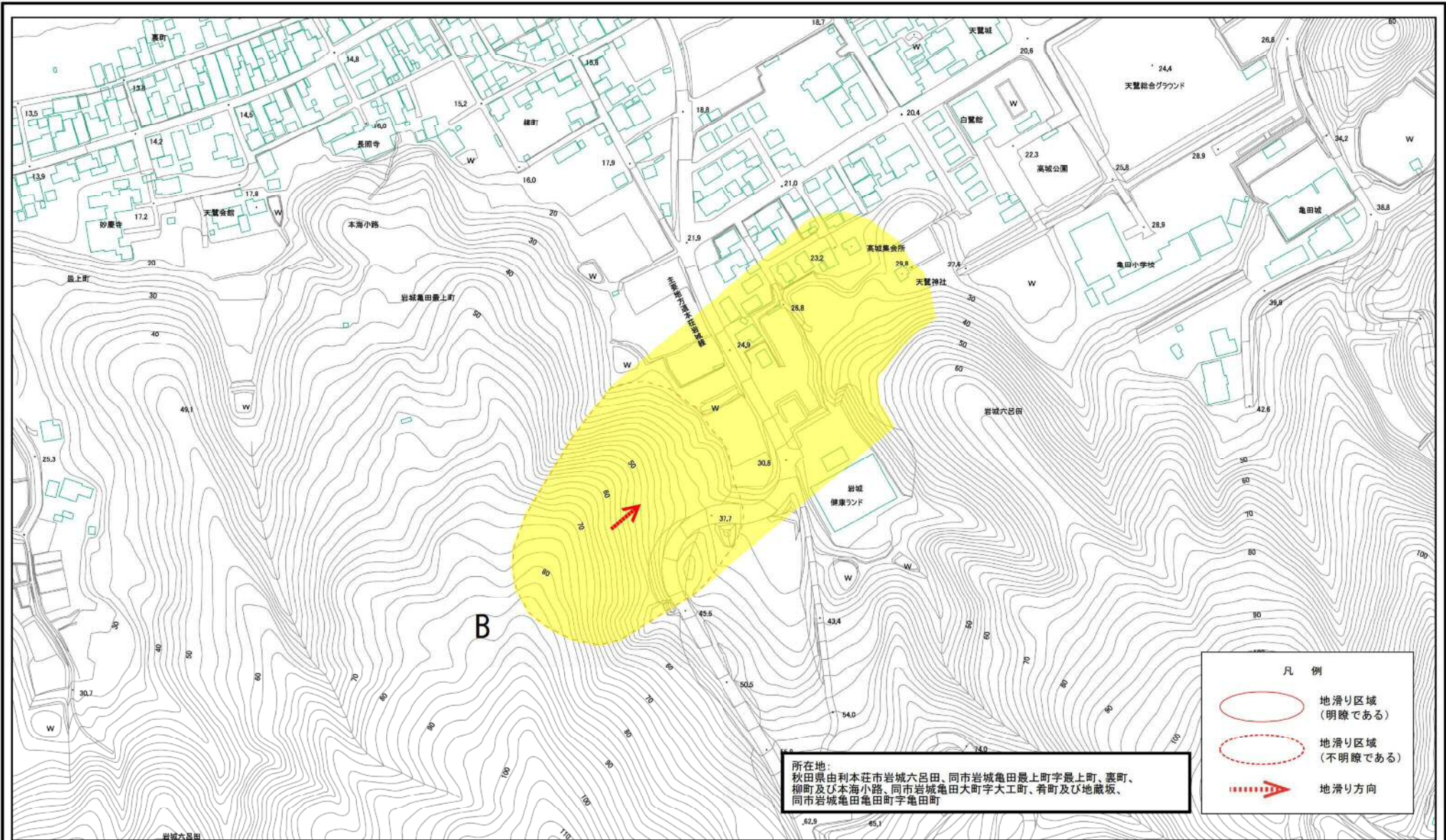
(1/25,000)

所在地：
 秋田県由利本荘市岩城六呂田、同市岩城亀田最上町字最上町、
 裏町、柳町及び本海小路、同市岩城亀田大町字大工町、肴町及
 び地蔵坂、同市岩城亀田亀田町字亀田町

様式－1（地） 土砂災害警戒区域 位置図	自然現象の種類	地滑り
	箇所番号	154-2
	箇所名	六呂田-2
	地すべり区域名	B区域
	所在地	位置図 所在地参照

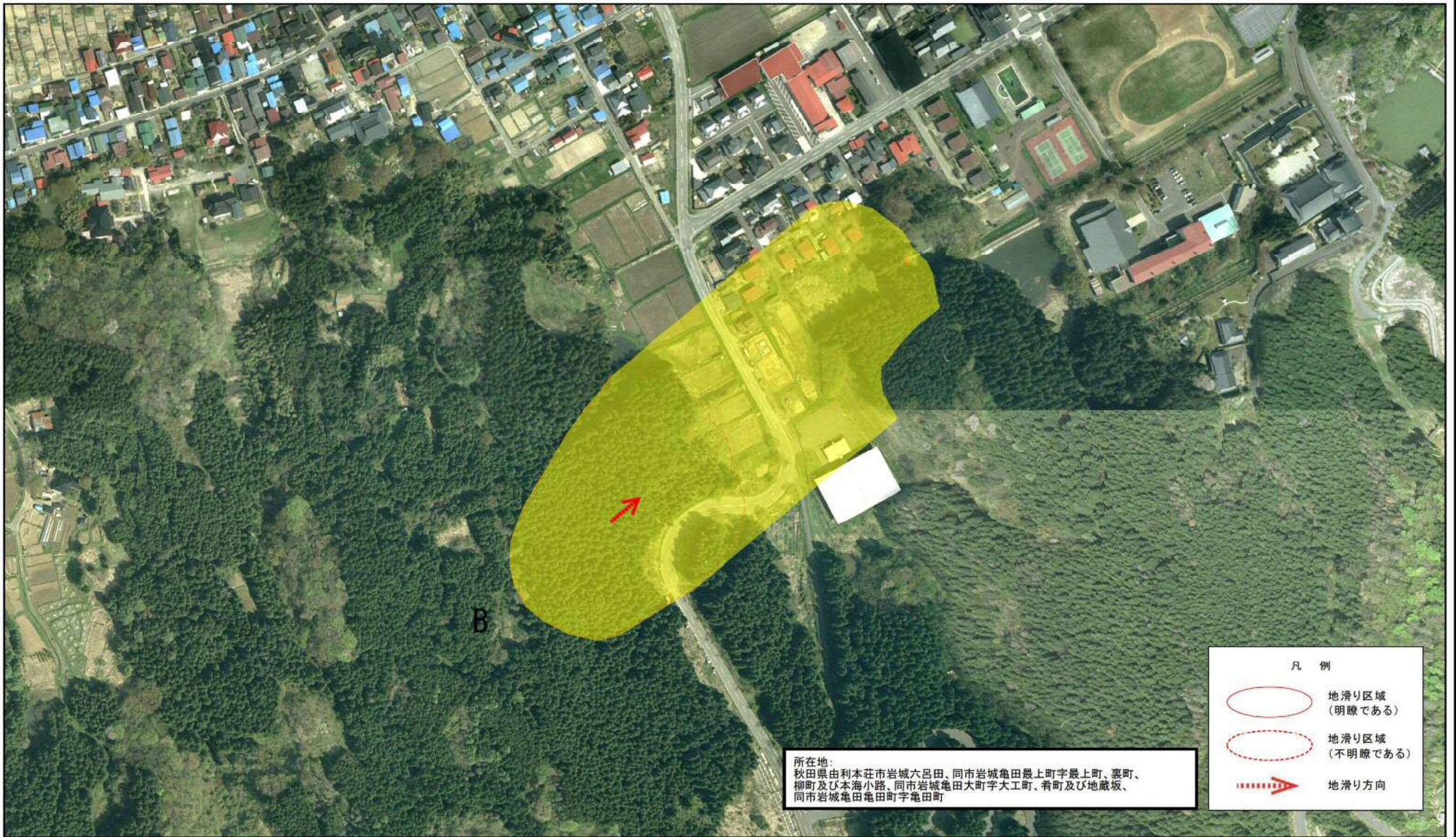
この地図は、国土地理院長の承認を得て、同院発行の電子地形図25000及び電子地形図20万を複製したものである。（承認番号 平30情複、第872号）

土砂災害警戒区域等の指定の公示に係る図書(その2)



様式-2(地) 土砂災害警戒区域 区域図	土砂災害防止法施行令第二条の基準に該当する区域(土砂災害警戒区域)		自然現象の種類 地滑り	箇所番号 154-2	箇所名 六呂田-2
		縮尺 1:2,500	告示番号 第153号	地滑り区域名 B区域	
			告示年月日 平成31年3月22日	所在地 区域図 所在地参照	

土砂災害警戒区域等の指定の公示に係る図書(その2)



0 25 50 100 150 200 m

様式-2(地) 土砂災害警戒区域 区域図	土砂災害防止法施行令第二条の基準に該当する区域(土砂災害警戒区域)		N 	自然現象の種類 地滑り	箇所番号 154-2	箇所名 六呂田-2
		縮尺 1:2,500		告示番号 第153号	地滑り区域名 B区域	
				告示年月日 平成31年3月22日	所在地 区域図 所在地参照	