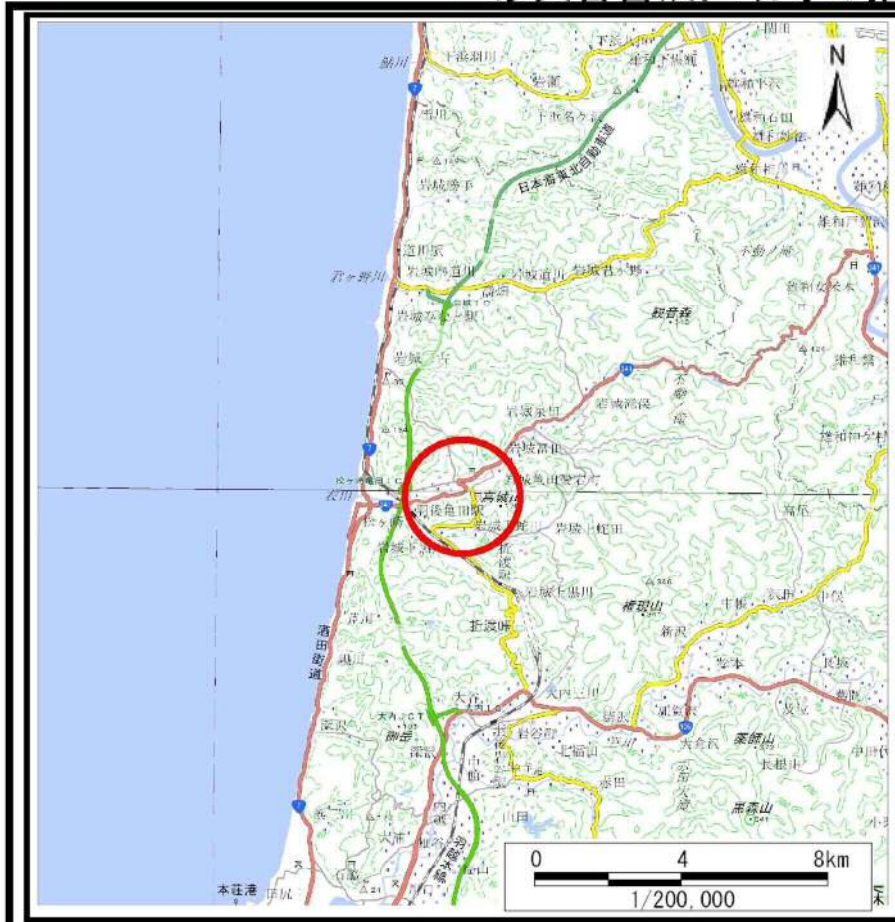


## 土砂災害警戒区域等の指定の公示に係る図書（その1）



(1/200,000)



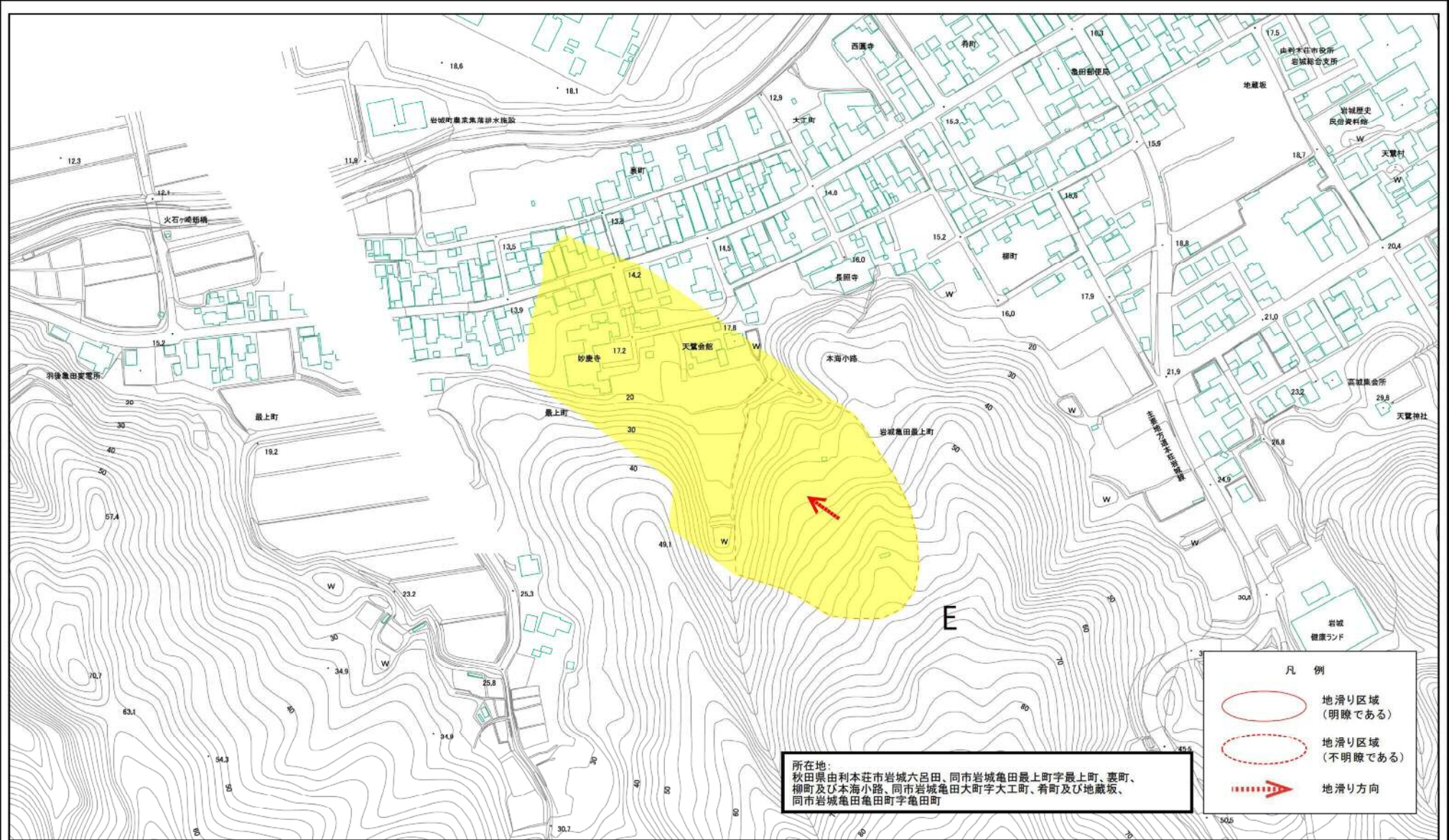
所在地：  
秋田県由利本荘市岩城六呂田、同市岩城亀田最上町字最上町、  
裏町、柳町及び本海小路、同市岩城亀田大町字大工町、肴町及  
び地蔵坂、同市岩城亀田亀田町字亀田町

(1/25,000)

様式－1（地）  
土砂災害警戒区域 位置図

自然現象の種類	地滑り
箇所番号	154-5
箇所名	六呂田-5
地すべり区域名	E区域
所在地	位置図 所在地参照

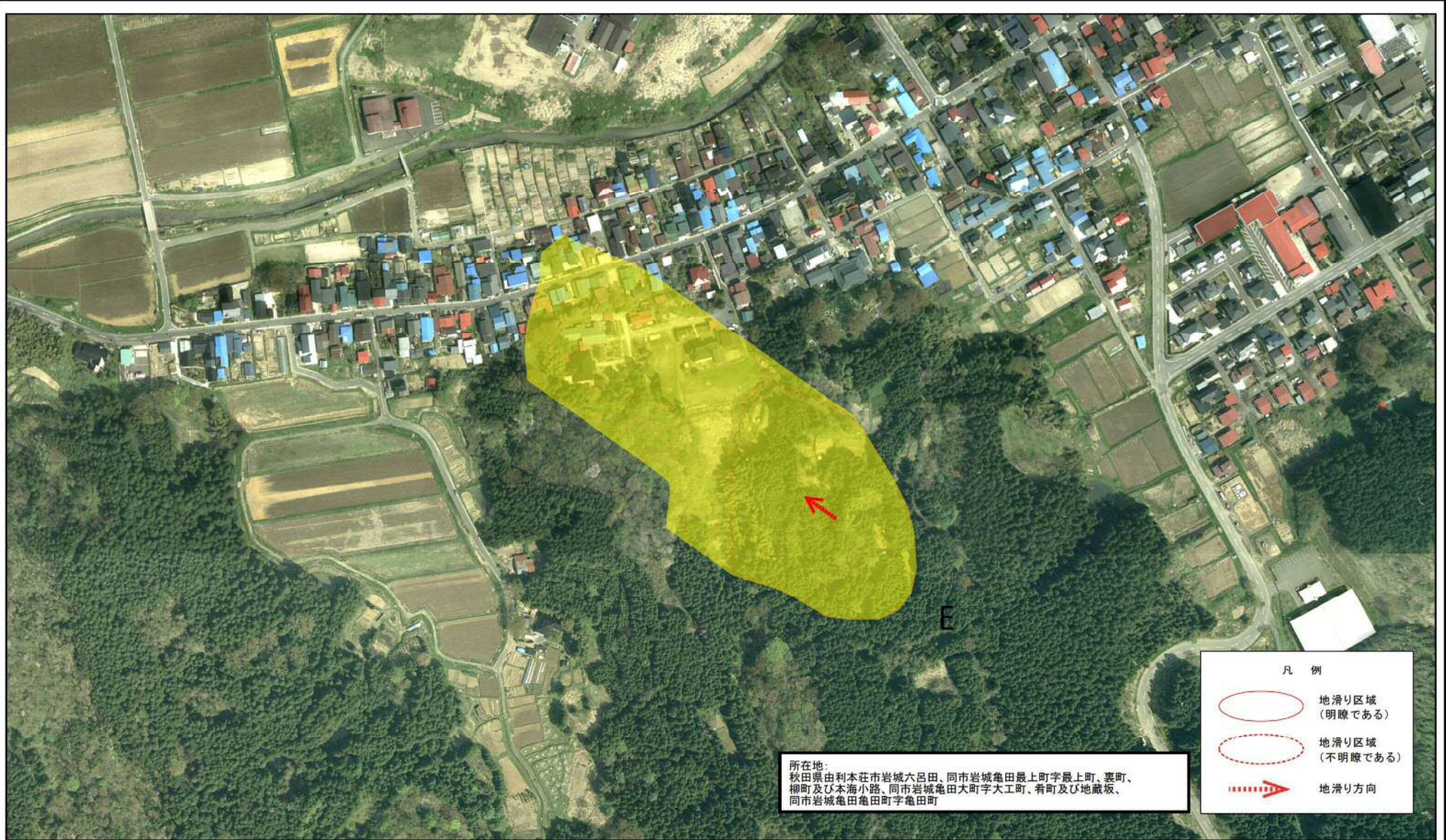
# 土砂災害警戒区域等の指定の公示に係る図書(その2)



0 25 50 100 150 200  
m

<b>様式-2(地)</b> 土砂災害警戒区域 区域図	土砂災害防止法施行令第二条の基準に該当する区域(土砂災害警戒区域)		N	自然現象の種類	地滑り	箇所番号	154-5	箇所名	六呂田-5
		縮尺	1:2,500	告示番号	第153号	地滑り区域名	E区域		
		告示年月日	平成31年3月22日	所在地	区域図 所在地参照				

土砂災害警戒区域等の指定の公示に係る図書(その2)



0 25 50 100 150 200 m

様式-2(地)

土砂災害警戒区域 区域図

土砂災害防止法施行令第二条の基準に該当する区域(土砂災害警戒区域)



縮尺  
1:2,500

自然現象  
の種類

地滑り

箇所番号

154-5

箇所名

六呂田-5

告示番号

第153号

地滑り区域名

E区域

告示年月日

平成31年3月22日

所在地

区域図 所在地参照