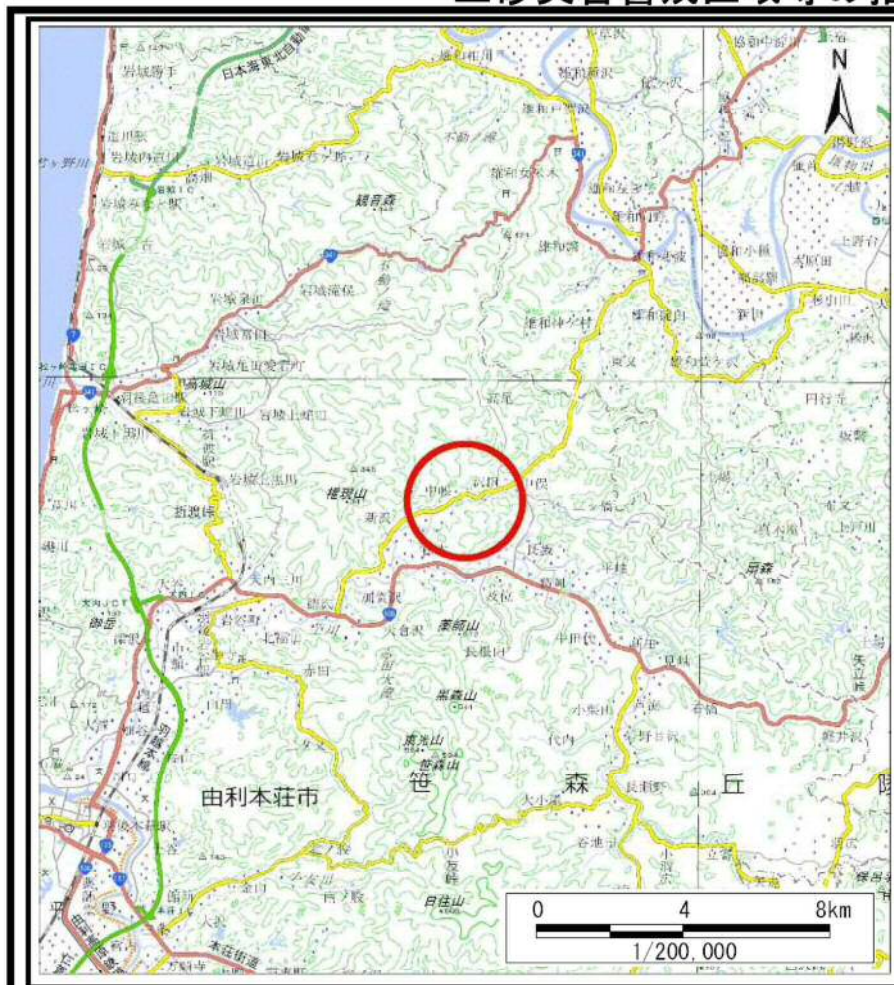
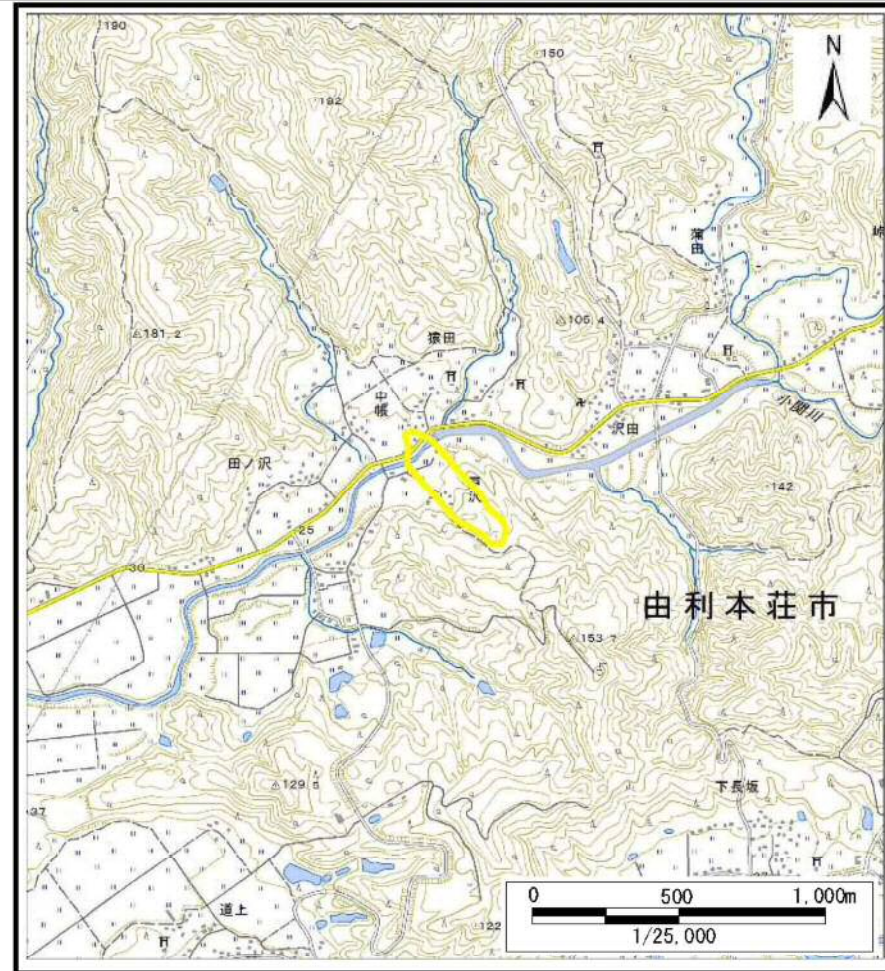


## 土砂災害警戒区域等の指定の公示に係る図書（その1）



(1/200,000)



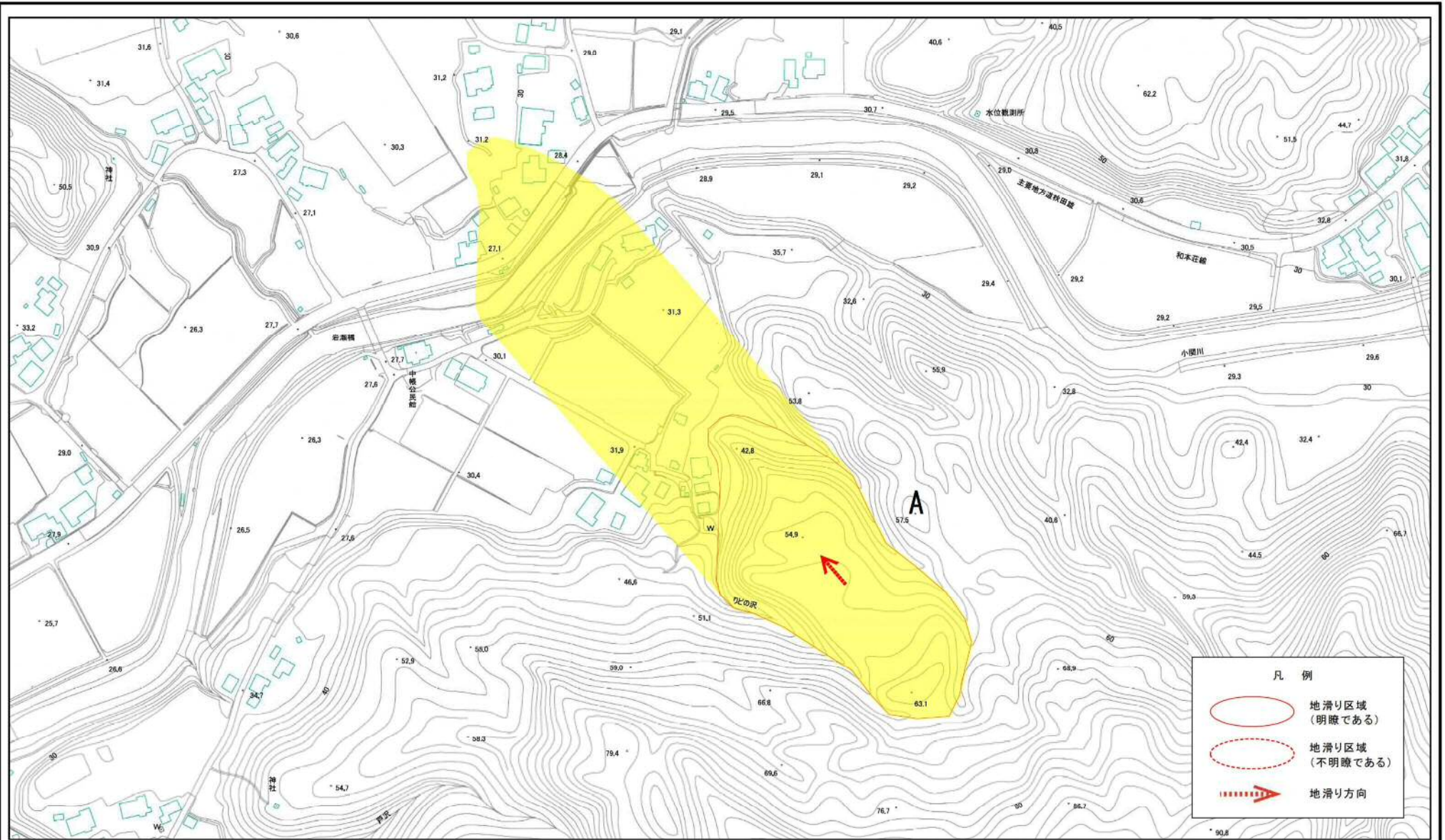
(1/25,000)

様式－1（地）  
土砂災害警戒区域 位置図

自然現象の種類	地滑り
箇所番号	158 - 1
箇所名	戸沢沢 - 1
地すべり区域名	A 区域
所在地	秋田県由利本荘市中帳字谷地及び山ノ下

この地図は、国土地理院長の承認を得て、同院発行の電子地形図25000及び電子地形図20万を複製したものである。(承認番号 平30情複、第872号)

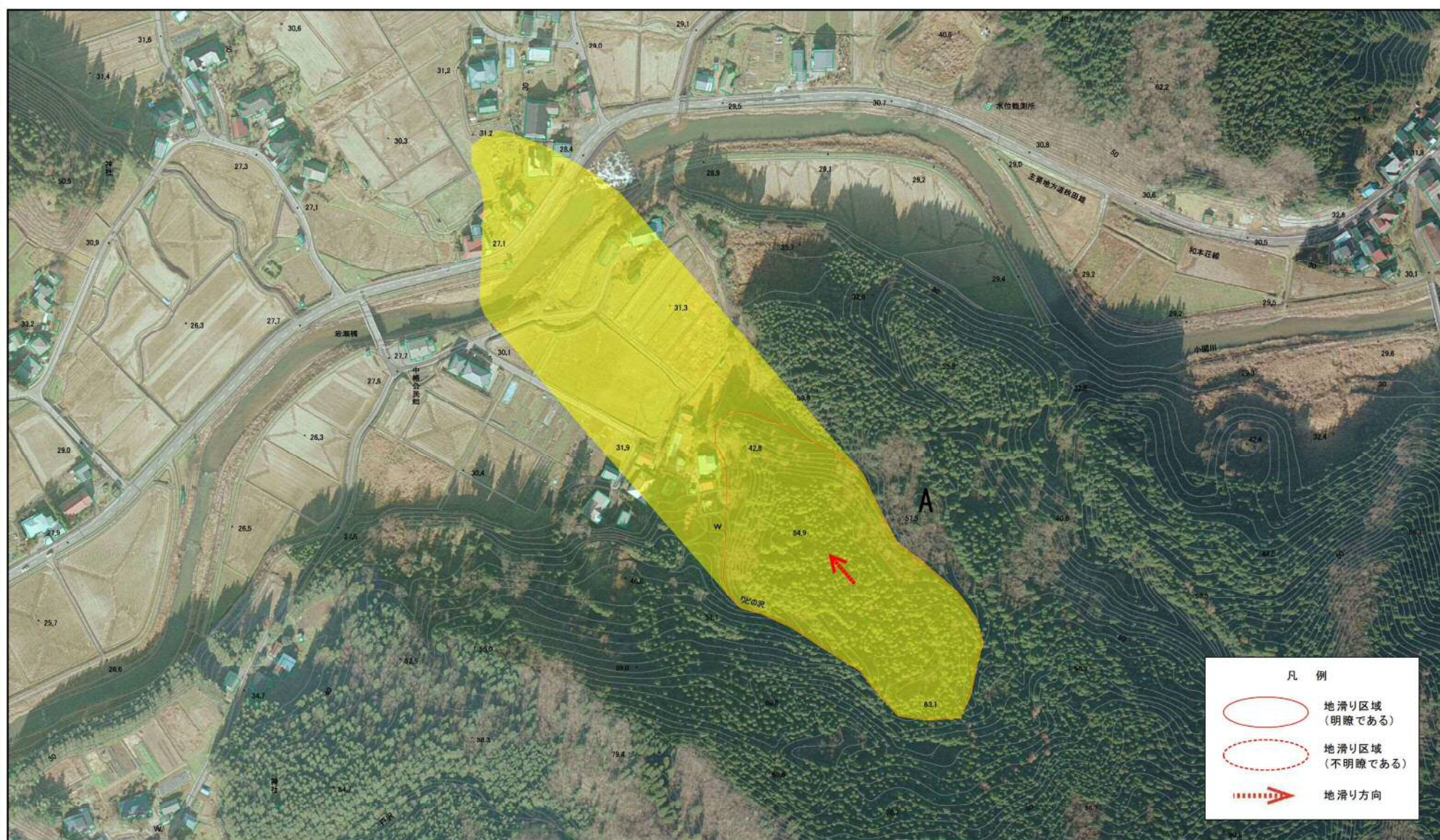
土砂災害警戒区域等の指定の公示に係る図書(その2)



0 25 50 100 150 200 m

様式-2(地) 土砂災害警戒区域 区域図	土砂災害防止法施行令第二条の基準に該当する区域(土砂災害警戒区域)		N 縮尺 1:2,500	自然現象の種類 地滑り	箇所番号 158-1	箇所名 戸沢沢-1
				告示番号 第153号	地滑り区域名 A区域	
				告示年月日 平成31年3月22日	所在地 秋田県由利本荘市中帳字谷地及び山ノ下	

# 土砂災害警戒区域等の指定の公示に係る図書(その2)



0 25 50 100 150 200 m

様式-2(地)  
土砂災害警戒区域 区域図

土砂災害防止法施行令第二条の基準に該当する区域(土砂災害警戒区域)

縮尺  
1:2,500

自然現象の種類  
告示番号  
告示年月日

地滑り  
第153号  
平成31年3月22日

箇所番号  
158-1  
箇所名  
戸沢沢-1  
地滑り区域名  
A区域  
所在地  
秋田県由利本荘市中帳字谷地及び山ノ下