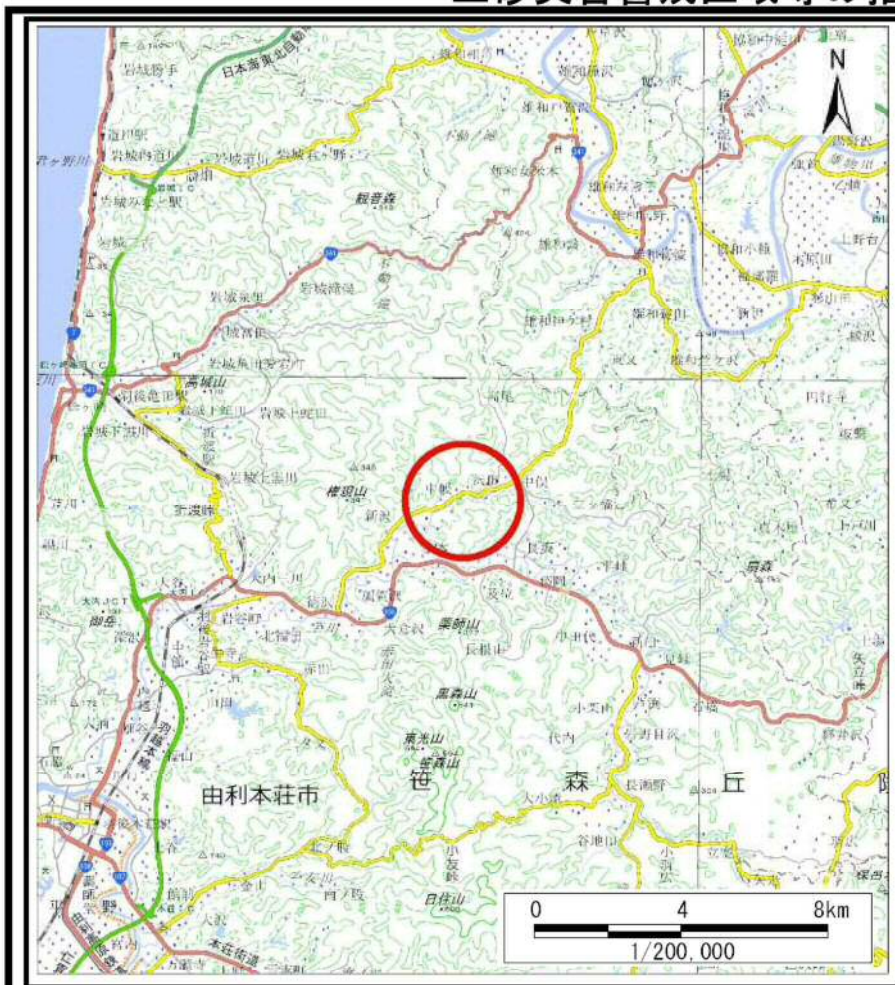
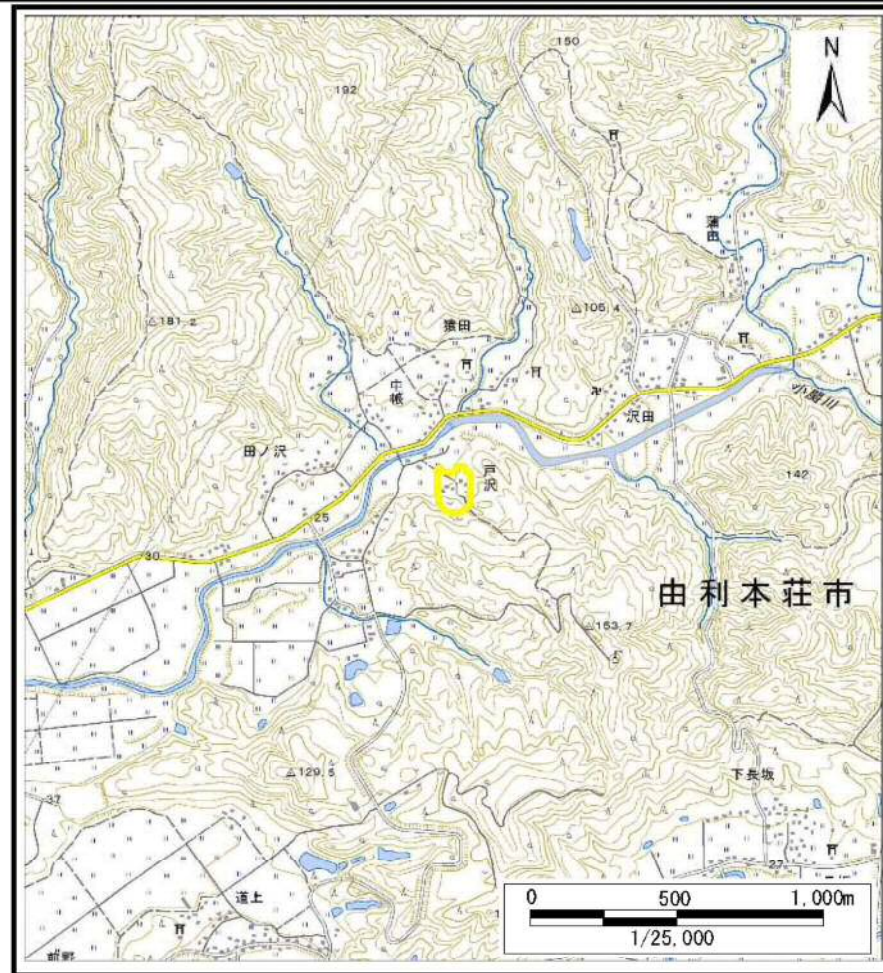


土砂災害警戒区域等の指定の公示に係る図書（その1）



(1/200,000)



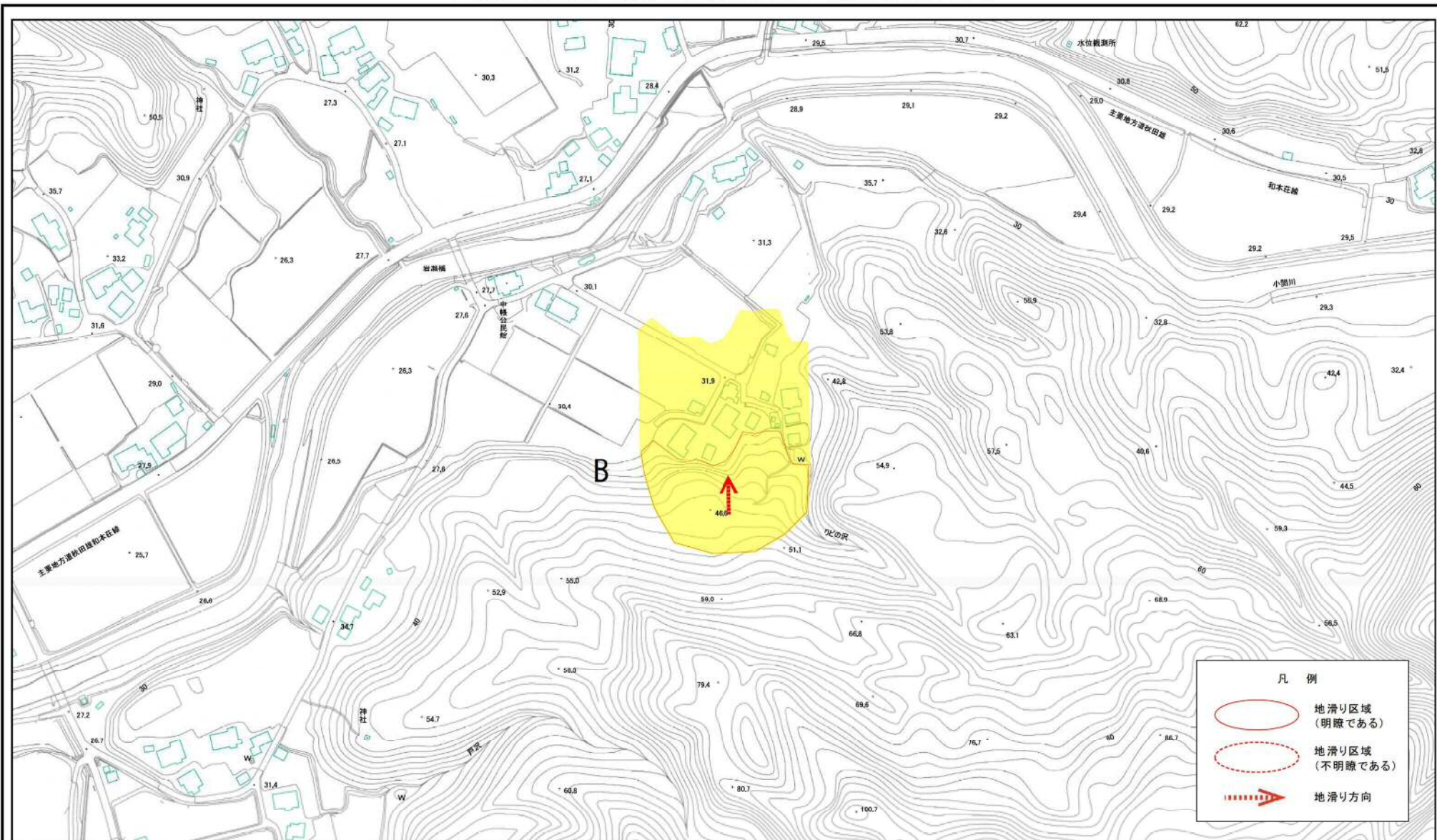
(1/25,000)

様式－1（地）
土砂災害警戒区域 位置図

自然現象の種類	地滑り
箇所番号	158-2
箇所名	戸沢沢-2
地すべり区域名	B区域
所在地	秋田県由利本荘市中帳字谷地及びび山ノ下

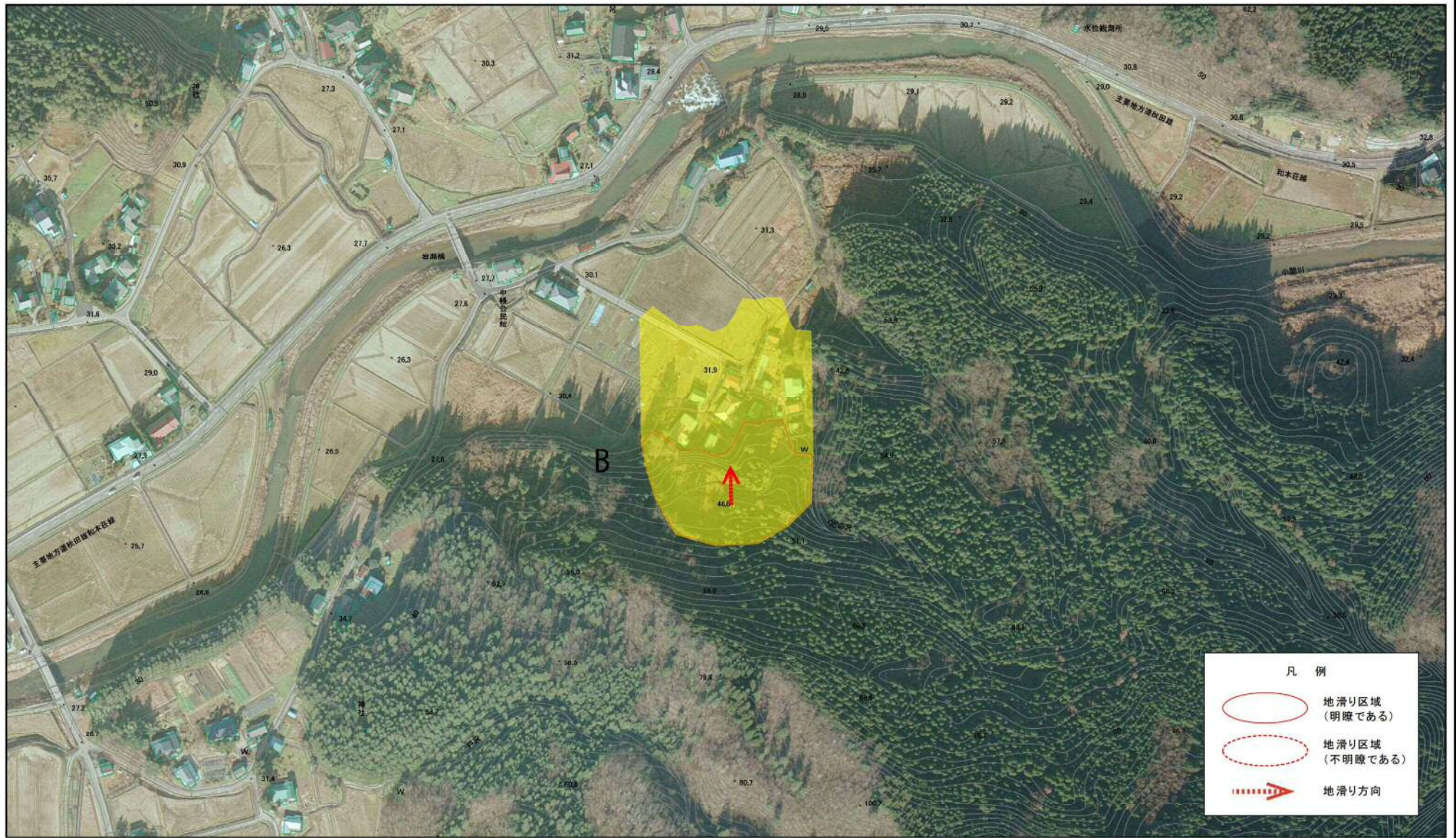
この地図は、国土地理院長の承認を得て、同院発行の電子地形図25000及び電子地形図20万を複製したものである。(承認番号 平30情複、第872号)

土砂災害警戒区域等の指定の公示に係る図書(その2)



様式-2(地) 土砂災害警戒区域 区域図	土砂災害防止法施行令第二条の基準に該当する区域(土砂災害警戒区域)		N	自然現象の種類	地滑り	箇所番号	158-2	箇所名	戸沢沢-2
			縮尺	告示番号	第153号	地滑り区域名	B区域		
			1:2,500	告示年月日	平成31年3月22日		所在地	秋田県由利本荘市中帳字谷地及び山ノ下	

土砂災害警戒区域等の指定の公示に係る図書(その2)



0 25 50 100 150 200 m

様式-2(地)
土砂災害警戒区域 区域図

土砂災害防止法施行令第二条の基準に該当する区域(土砂災害警戒区域)



縮尺
1:2,500

自然現象の種類

地滑り

箇所番号

158-2

箇所名

戸沢沢-2

告示番号

第153号

地滑り区域名

B区域

告示年月日

平成31年3月22日

所在地

秋田県由利本荘市中帳字谷地及び山ノ下