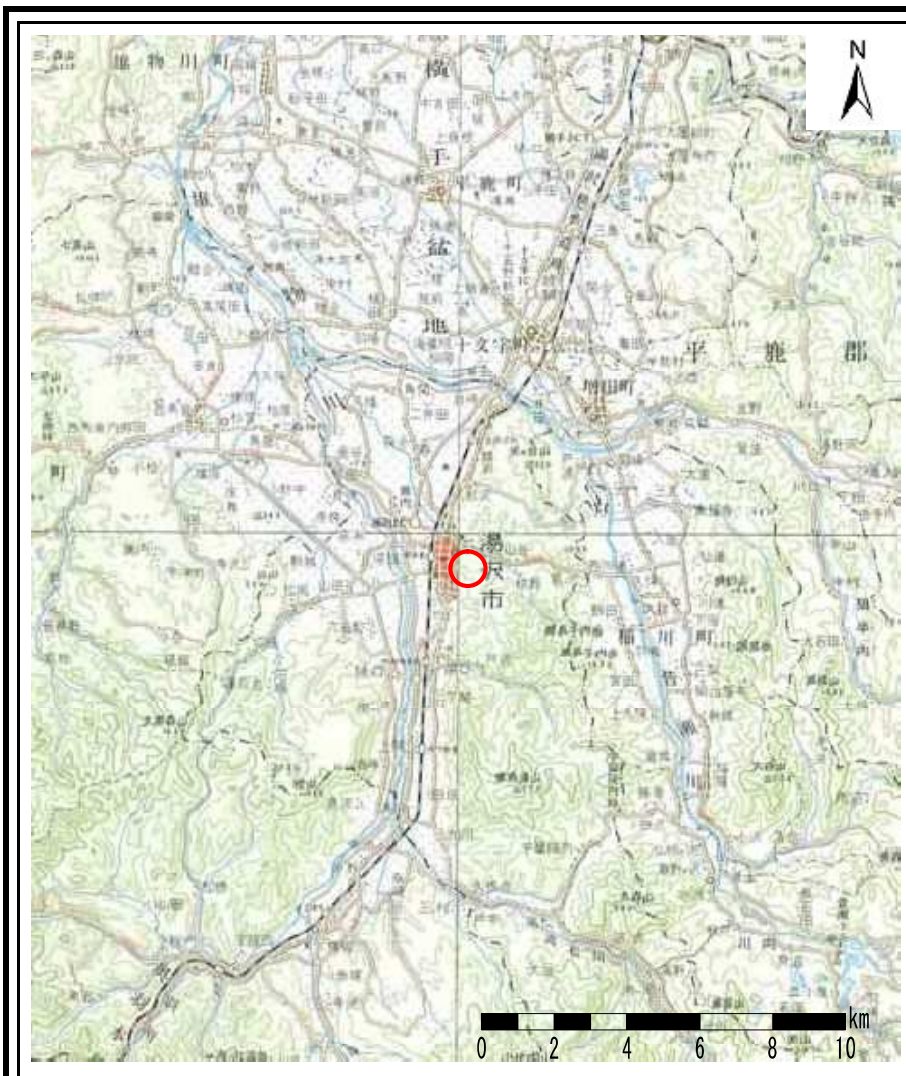


土砂災害警戒区域の指定の公示に係る図書(その1)



(1/200,000)

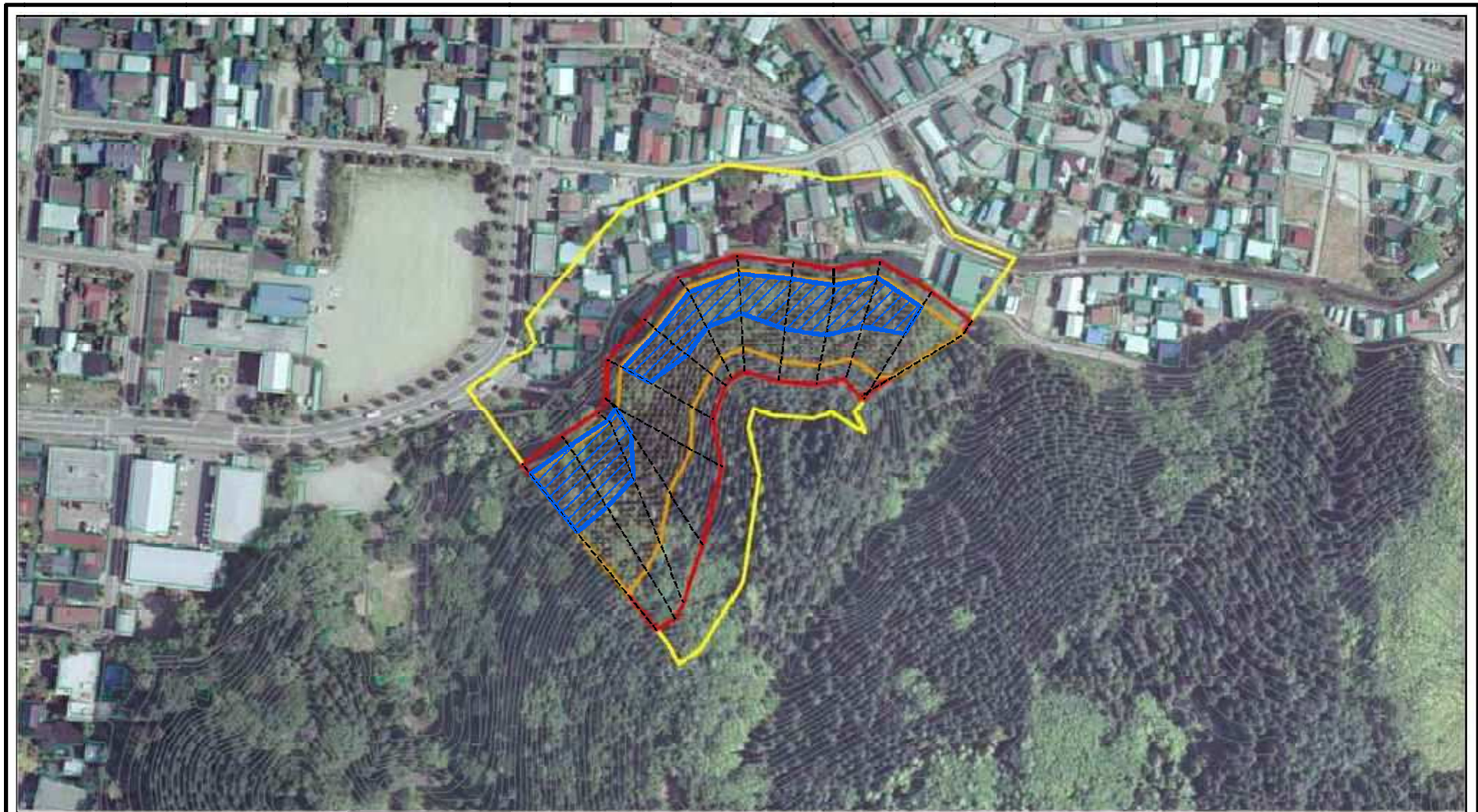


(1/25,000)

様式-1(急) 土砂災害警戒区域 位置図	自然現象の種類	急傾斜の崩壊
	箇所番号	I-931
	箇所名	上町1号
	所在地	秋田県湯沢市佐竹町、字根小屋町、字古館山及び字内館町

この地図は、国土地理院長の承認を得て、同院発行の1/25,000地形図、1/200,000地勢図を複製したものである。(承認番号 平19東複 第141号)

土砂災害警戒区域等の指定の公示に係る図書(その2)



0 25 50 100m

様式-2(急)

土砂災害警戒区域・土砂災害特別警戒区域
区域図(その1)

土砂災害防止法施行令第二条の基準に該当する区域



土砂災害防止法
施行令第三条の
基準に該当する
区域



土石等の(移動)高さ1m以下の場合、
土石等の移動による力が100kN/m²を超える区域



縮尺

1:2,500

自然現象
の種類

告示番号

告示年月日

急傾斜地の崩壊

第64号

令和2年2月18日

箇所番号

箇所名

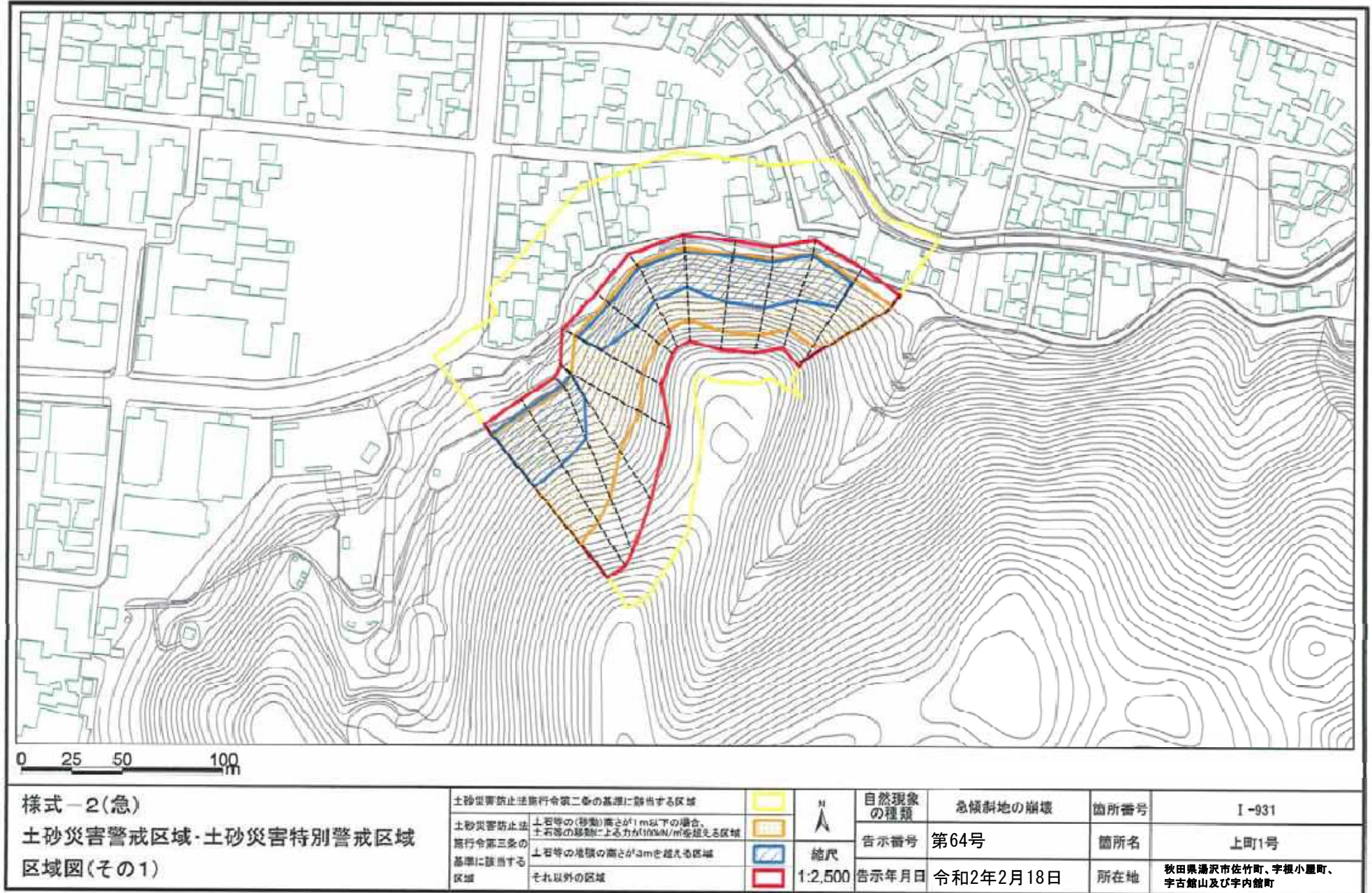
所在地

I-931

上町1号

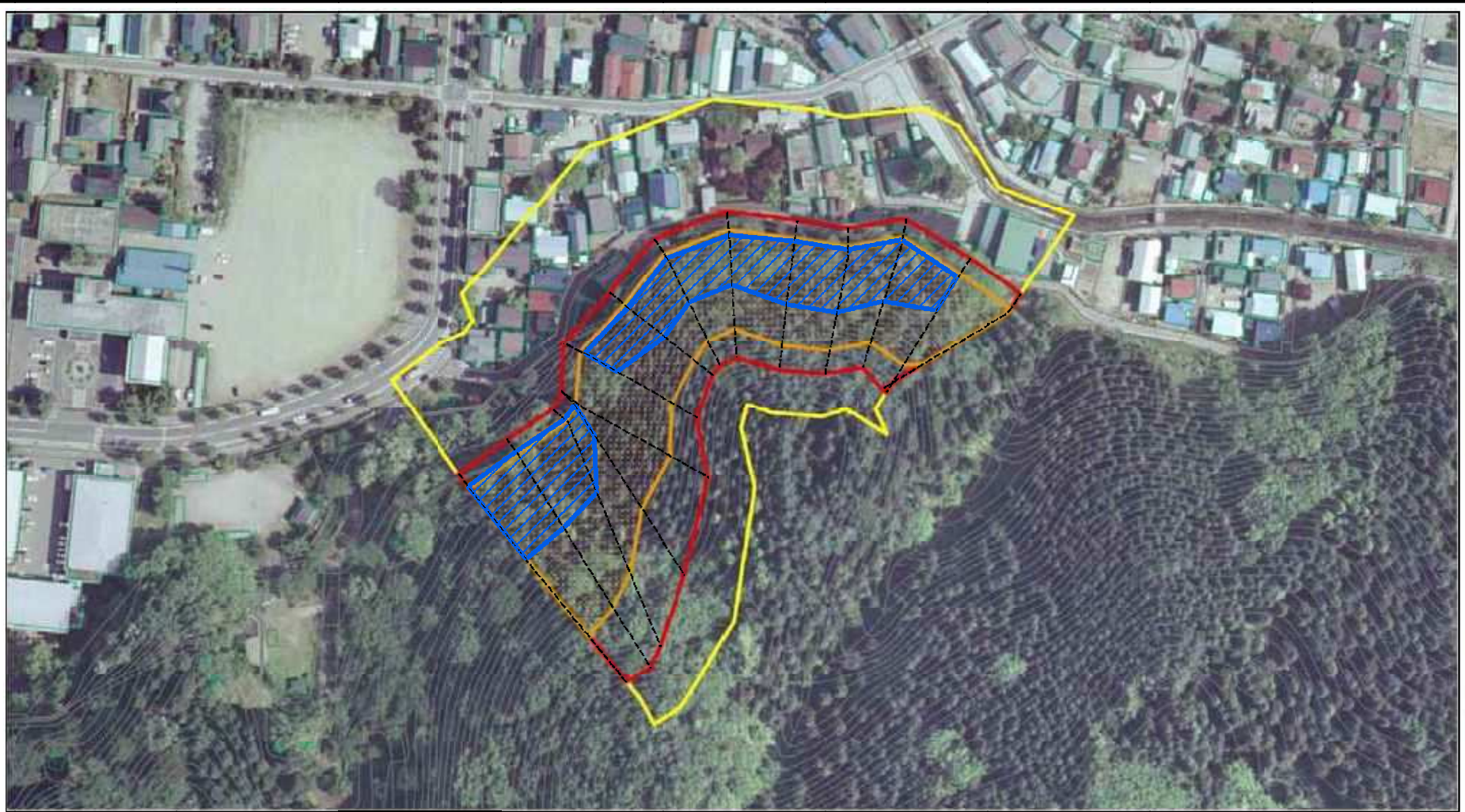
秋田県湯沢市佐竹町、宇根小屋町、
宇古館山及び宇内館町

土砂災害警戒区域の指定の公示に係る図書(その2)



様式-2(急) 土砂災害警戒区域・土砂災害特別警戒区域 区域図(その1)	土砂災害防止法施行令第2条の基準に該当する区域		北 上 縮尺 1:2,500	自然現象の種類	急傾斜地の崩壊	箇所番号	I-931
	土砂災害防止法施行令第3条の基準に該当する区域	土砂等の(移動)高さが1m以下の場合、土砂等の移動による力が100kN/mを超える区域			告示番号	第64号	箇所名
	土砂等の地盤の高さが3mを超える区域			告示年月日	令和2年2月18日	所在地	秋田県湯沢市佐竹町、宇根小屋町、宇古館山及び宇内館町
	それ以外の区域						

土砂災害警戒区域等の指定の公示に係る図書(その2-1)



0 25 50 100m

様式-2-1(急)

土砂災害警戒区域・土砂災害特別警戒区域
区域図(その2)

土砂災害防止法施行令第二条の基礎に該当する区域

土砂災害防止法
施行令第三条の
基準に該当する
区域



縮尺

1:2,000

自然現象
の種類

告示番号

告示年月日

急傾斜地の崩壊

第64号

令和2年2月18日

箇所番号

箇所名

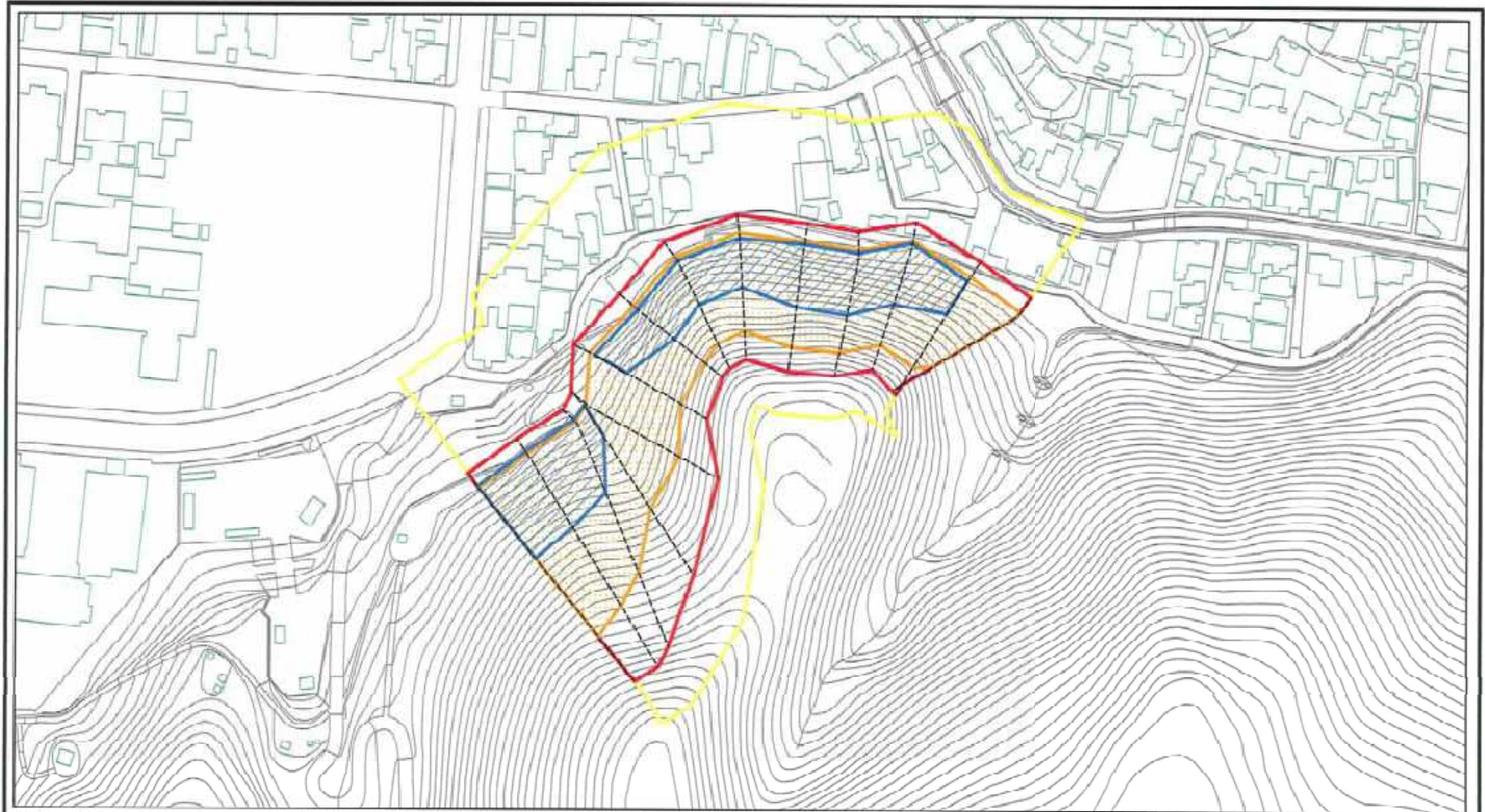
所在地

I-931

上町1号

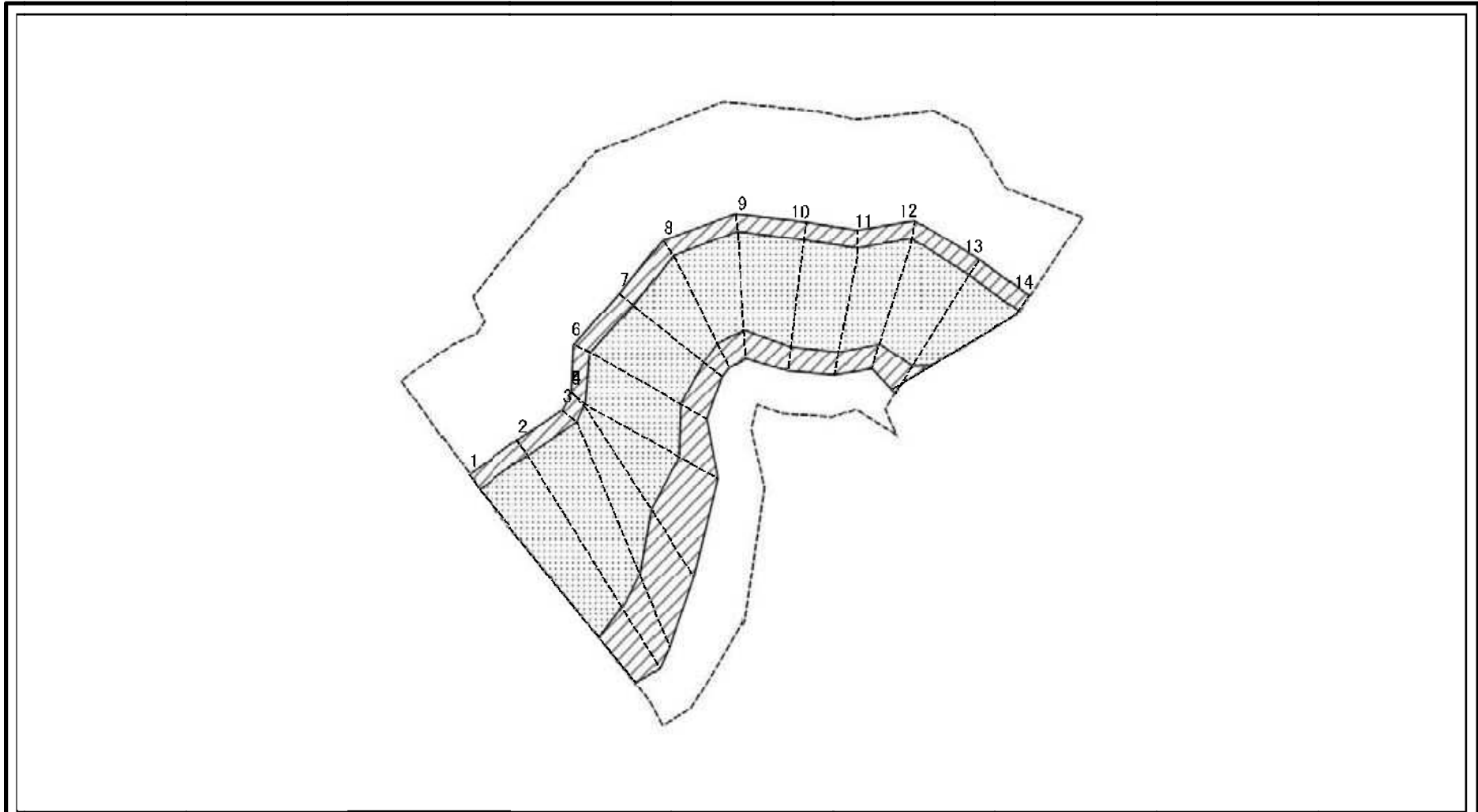
秋田県湯沢市佐竹町、字根小屋町、
宇古館山及び宇内館町

土砂災害警戒区域の指定の公示に係る図書(その2-1)



様式-2-1(急) 土砂災害警戒区域・土砂災害特別警戒区域 区域図(その2)	土砂災害防止法施行令第2条の基準に該当する区域		N 縮尺 1:2,000	自然現象の種類	急傾斜地の崩壊	箇所番号	I-931
	土砂災害防止法施行令第3条の基準に該当する区域			告示番号	第64号	箇所名	上町1号
	土砂等の(移動)高さが1m以下の場合、土砂等の移動による力が100kN/mを超える区域		告示年月日	令和2年2月18日	所在地	秋田県湯沢市佐竹町、字根小屋町、字古館山及び字内館町	
	土砂等の堆積の高さが3mを超える区域 それ以外の区域						

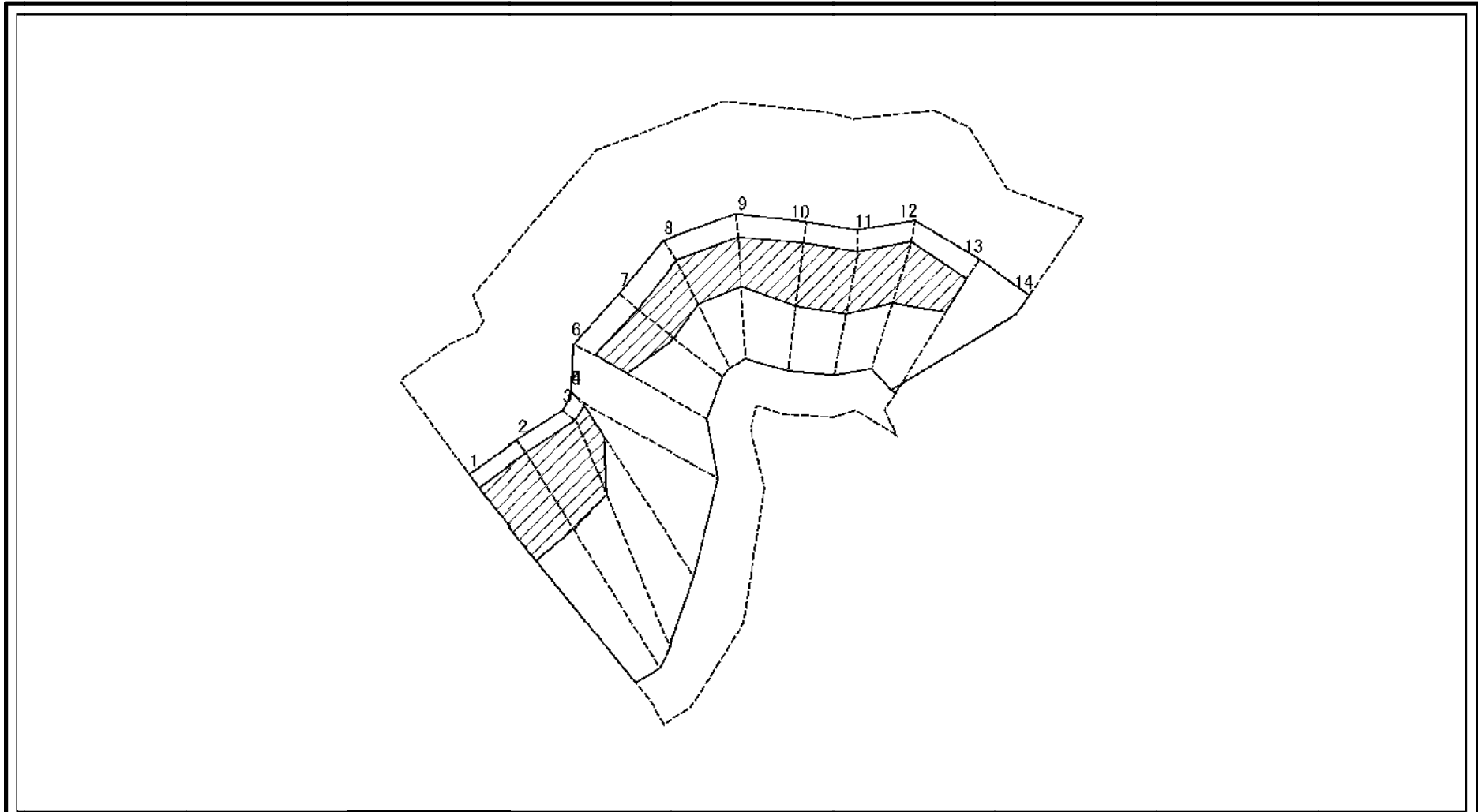
土砂災害警戒区域等の指定の公示に係る図書(その2-2)



図中の数字は横断測線番号を示す

様式-2-2(急) 土砂災害特別警戒区域の区域区分図 (急傾斜地の崩壊に伴う土石等の移動により 建築物の地上部に作用すると想定される力)	土砂災害防止法施行令第二条の基準に該当する区域		N 縮尺 1:2,000	自然現象の種類	急傾斜地の崩壊	箇所番号	I-931
	土砂災害防止法施行令第三条の基準に該当する区域			告示番号	第64号	箇所名	上町1号
	それ以外の区域			告示年月日	令和2年2月18日	所在地	秋田県湯沢市佐竹町、字根小屋町、宇古館山及び宇内館町

土砂災害警戒区域等の指定の公示に係る図書(その2-3)



図中の数字は横断測線番号を示す

様式-2-3(急) 土砂災害特別警戒区域の区域区分図 (急傾斜地の崩壊に伴う土石等の堆積により 建築物の地上部に作用すると想定される力)	土砂災害防止法施行令第二条の基準に該当する区域		N 縮尺 1:2,000	自然現象の種類	急傾斜地の崩壊	箇所番号	I-931
	土砂災害防止法施行令第三条の基準に該当する区域			告示番号	第64号	箇所名	上町1号
	それ以外の区域			告示年月日	令和2年2月18日	所在地	秋田県湯沢市佐竹町、宇根小屋町、宇古館山及び宇内館町

