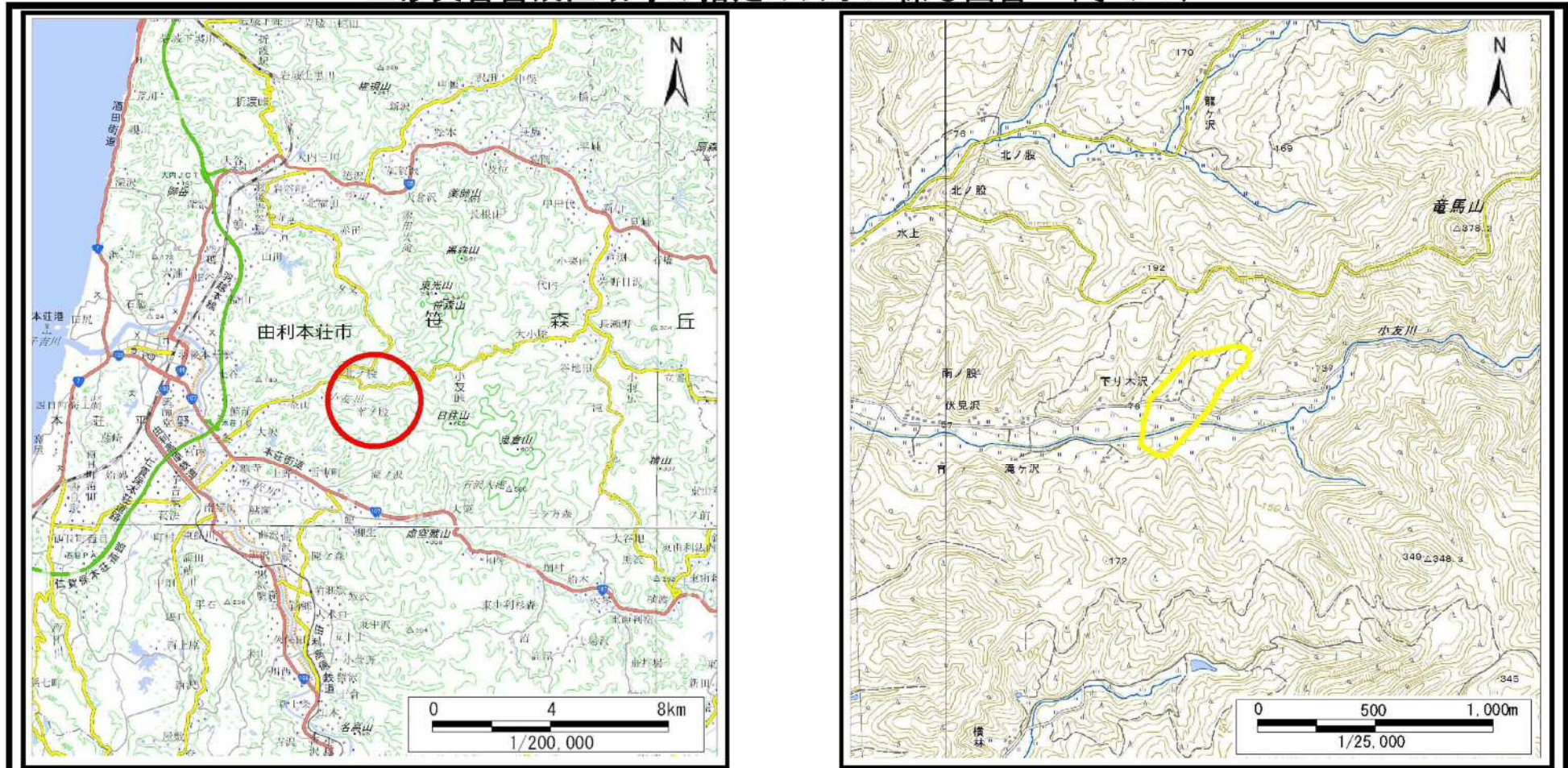


土砂災害警戒区域等の指定の公示に係る図書（その1）



(1/200,000)

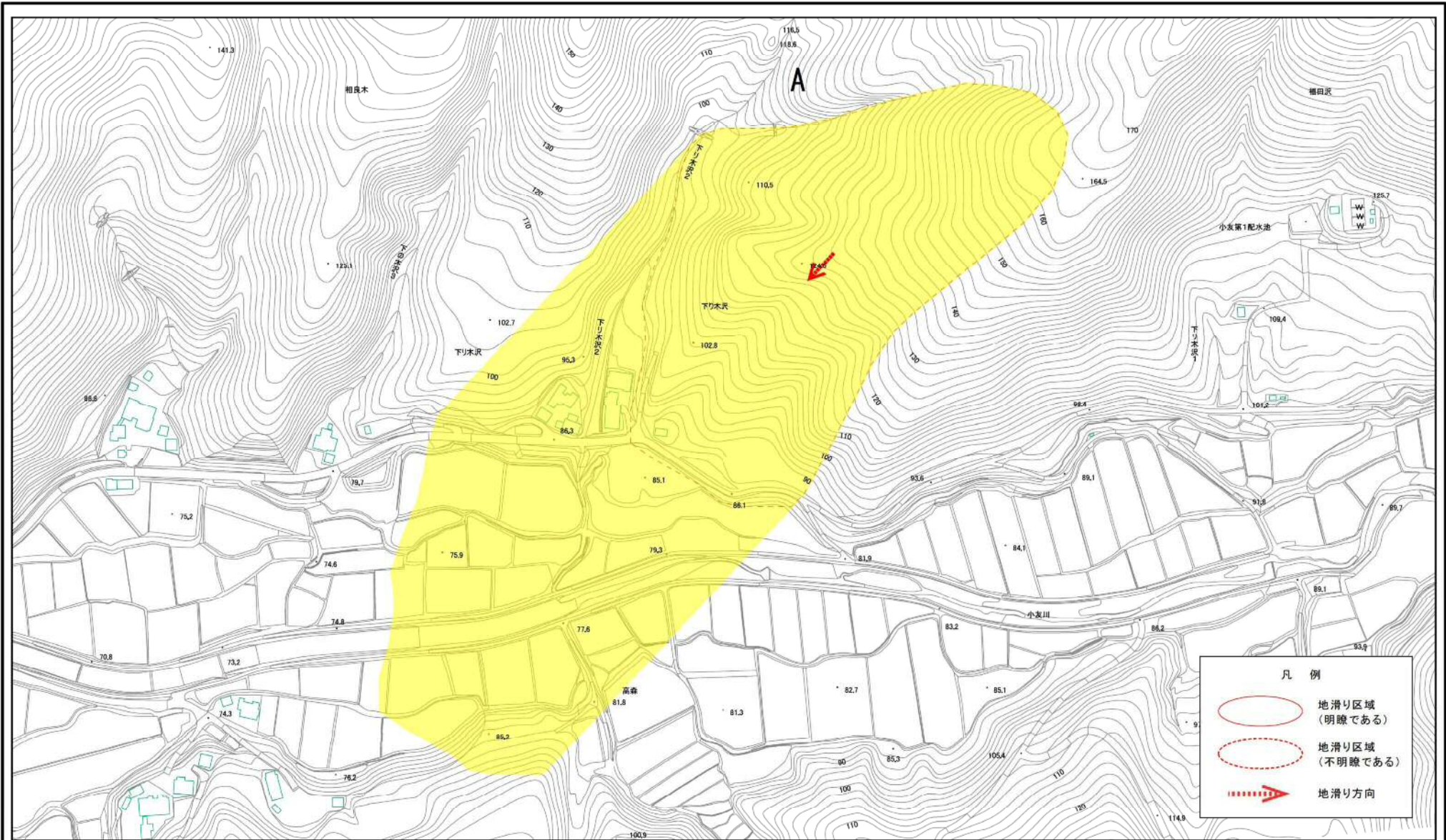
(1/25,000)

様式－1（地）
土砂災害警戒区域 位置図

	自然現象の種類	地滑り
	箇所番号	168
	箇所名	下り木沢
	地すべり区域名	A区域
	所在地	秋田県由利本荘市南ノ股字下り木沢、相良木、杉沢及び福田沢、同市万願寺字高森

この地図は、国土地理院長の承認を得て、同院発行の電子地形図25000及び電子地形図20万を複製したものである。(承認番号 平30情複、第872号)

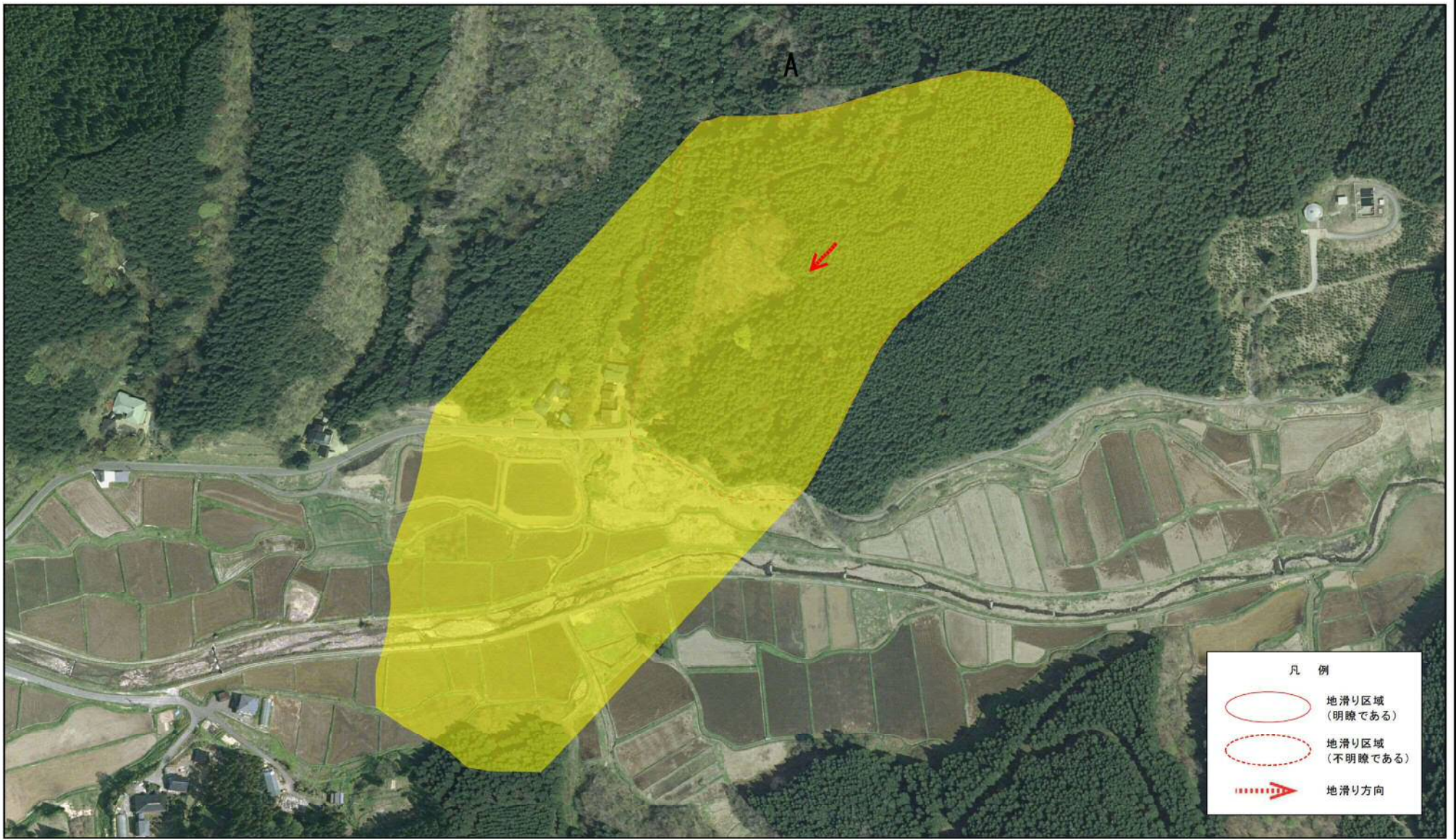
土砂災害警戒区域等の指定の公示に係る図書(その2)






0 25 50 100 150 200 m

様式-2(地) 土砂災害警戒区域 区域図	土砂災害防止法施行令第二条の基準に該当する区域(土砂災害警戒区域)		N 	自然現象の種類 地滑り	箇所番号 168	箇所名 下り木沢
		縮尺 1:2,500		告示番号 第153号	地滑り区域名 A区域	
				告示年月日 平成31年3月22日	所在地 秋田県由利本荘市南ノ股字下り木沢、相良木、杉沢及び福田沢、同市万願寺字高森	

土砂災害警戒区域等の指定の公示に係る図書(その2)



凡 例

-  地滑り区域 (明瞭である)
-  地滑り区域 (不明瞭である)
-  地滑り方向



様式-2(地) 土砂災害警戒区域 区域図	土砂災害防止法施行令第二条の基準に該当する区域(土砂災害警戒区域)		N 	自然現象の種類 地滑り	箇所番号 168	箇所名 下り木沢
		縮尺 1:2,500		告示番号 第153号	地滑り区域名 A区域	
				告示年月日 平成31年3月22日	所在地 秋田県由利本荘市南ノ股下り木沢、相良木、杉沢及び福田沢、同市万願寺字高森	