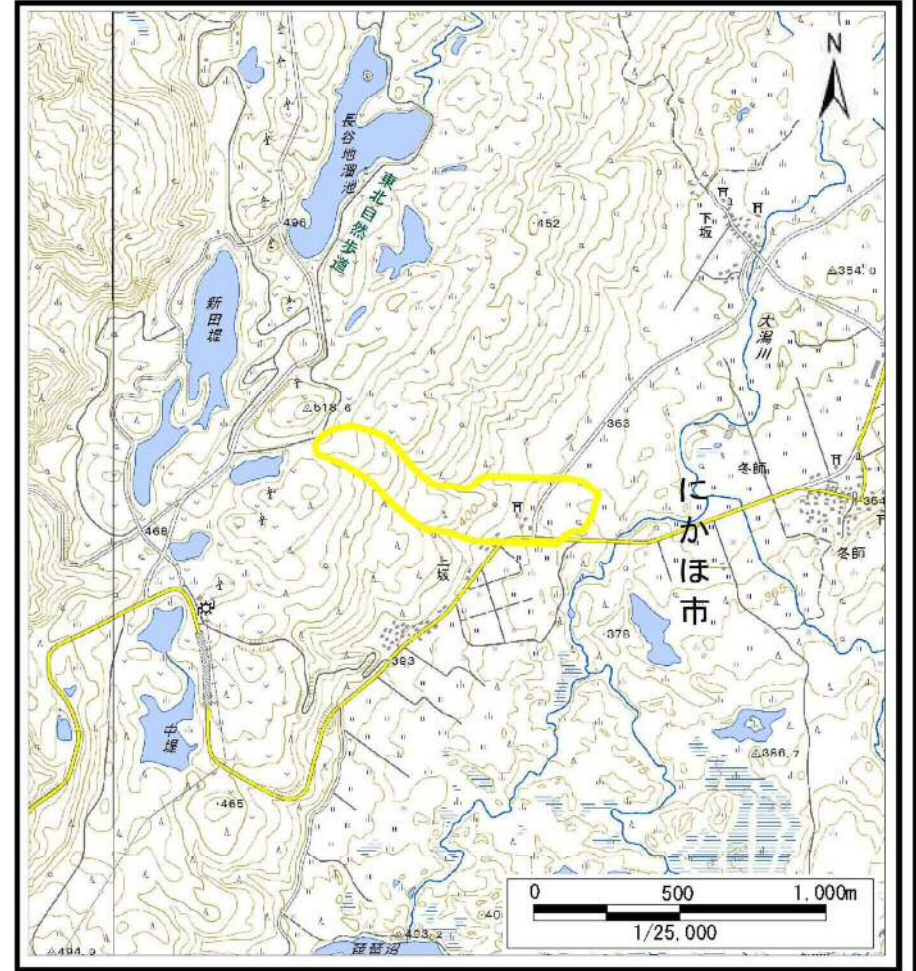
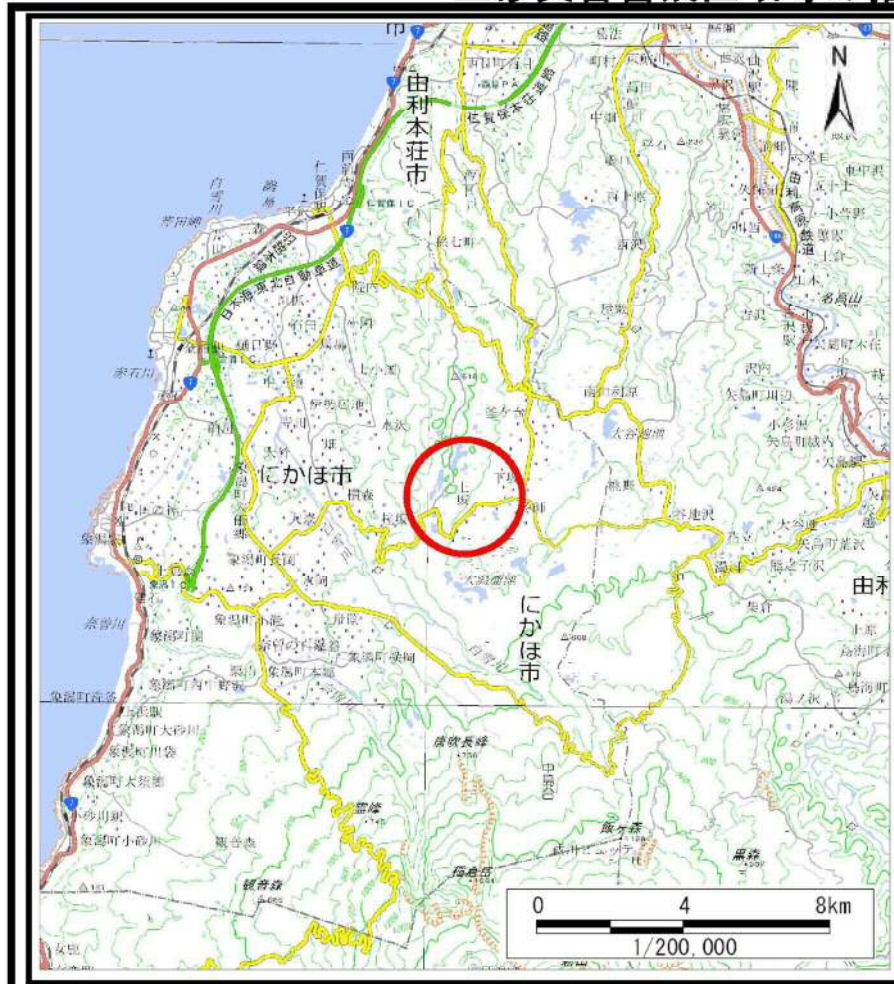


土砂災害警戒区域等の指定の公示に係る図書（その1）

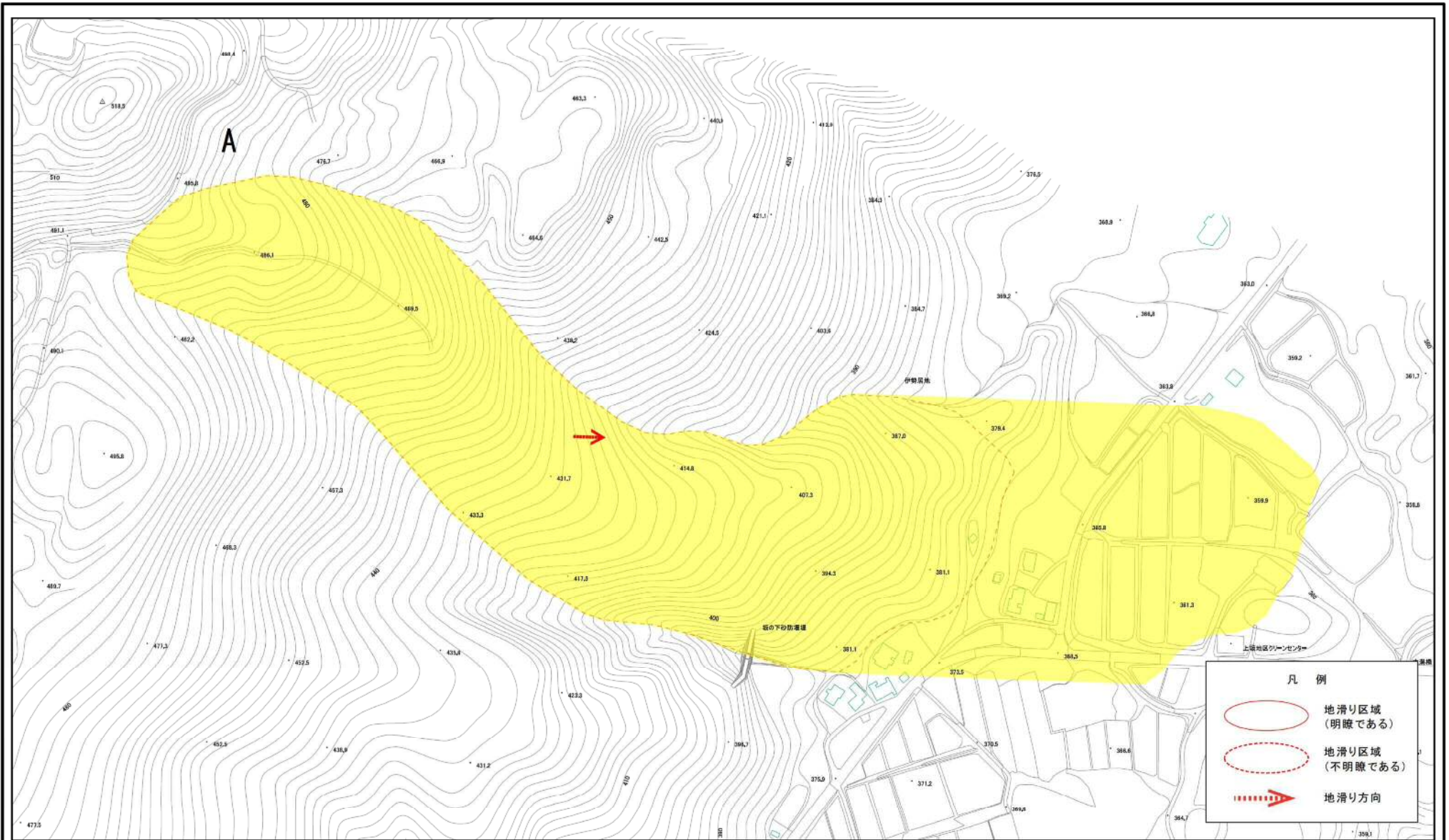


様式－1（地）
土砂災害警戒区域 位置図

自然現象の種類	地滑り
箇所番号	146-1
箇所名	上坂-1
地すべり区域名	A 区域
所在地	秋田県にかほ市伊勢居地字グミノ木森、同市馬場字冬師山及び坂ノ下

この地図は、国土地理院長の承認を得て、同院発行の電子地形図25000及び電子地形図20万を複製したものである。（承認番号 平30情複、第872号）

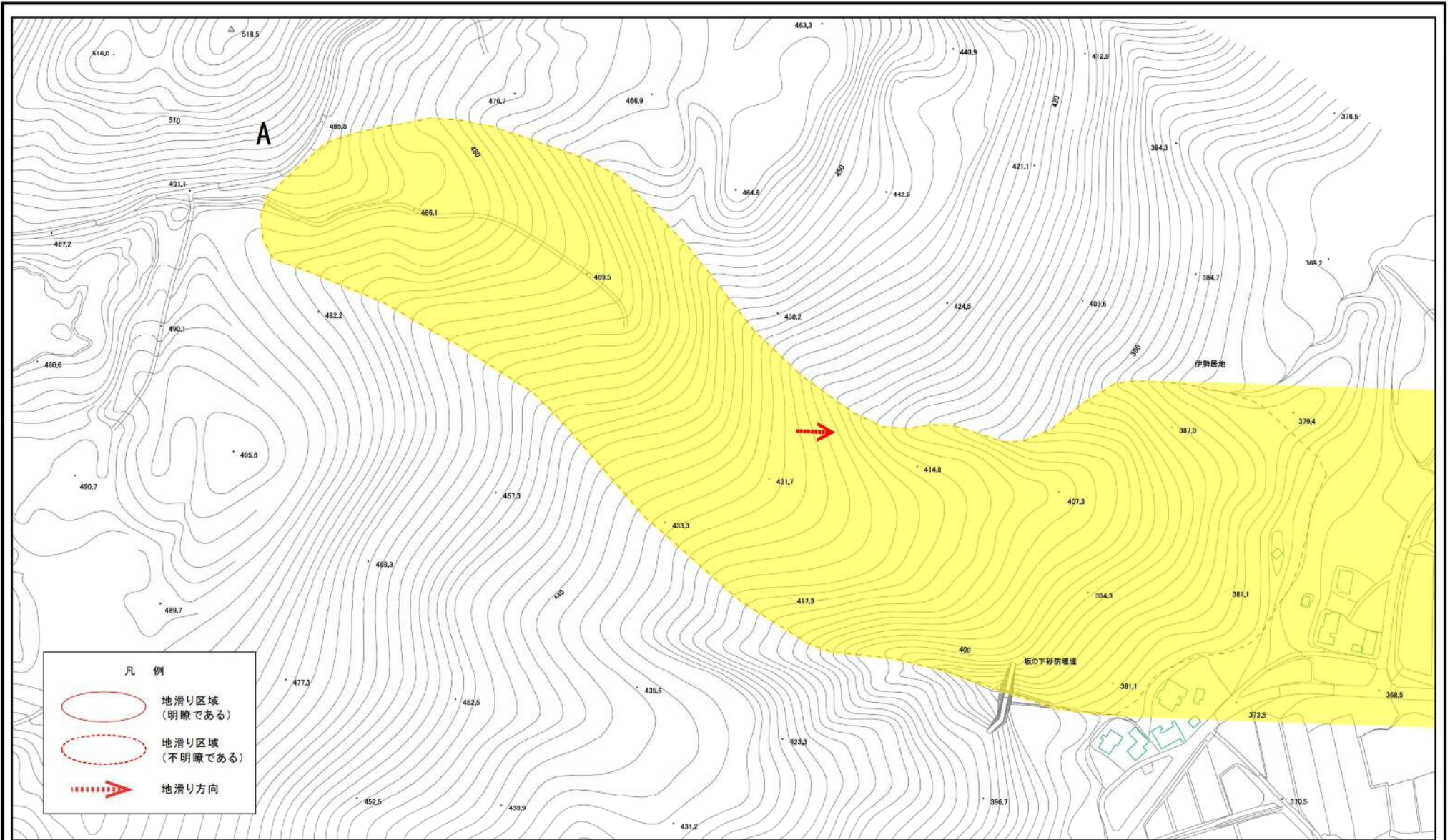
土砂災害警戒区域等の指定の公示に係る図書(その2)



0 25 50 100 150 200 m

様式-2(地) 土砂災害警戒区域 区域図	土砂災害防止法施行令第二条の基準に該当する区域(土砂災害警戒区域)		N 縮尺 1:3,000	自然現象の種類 地滑り	箇所番号 146-1	箇所名 上坂-1
				告示番号 第153号	地滑り区域名 A区域	
				告示年月日 平成31年3月22日	所在地 秋田県にかほ市伊勢尾地字グミノ木森、同市馬場字冬師山及び坂ノ下	

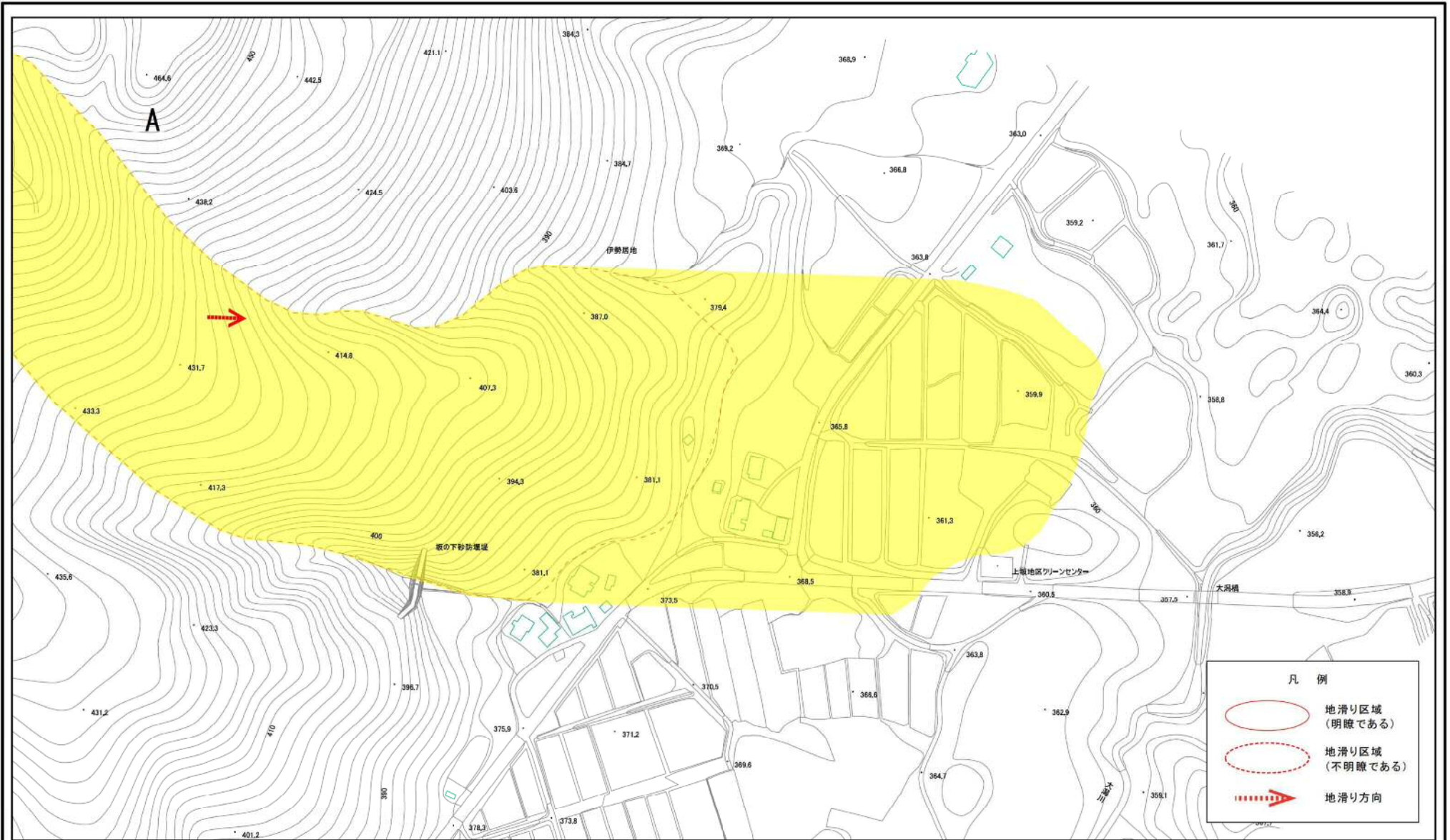
土砂災害警戒区域等の指定の公示に係る図書(その2)



0 25 50 100 150 200
m

様式-2(地) 土砂災害警戒区域 区域図	土砂災害防止法施行令第二条の基準に該当する区域(土砂災害警戒区域)		N 	自然現象の種類 地滑り	箇所番号 146-1	箇所名 上坂-1
		縮尺 1:2,500		告示番号 第153号	地滑り区域名 A区域	
				告示年月日 平成31年3月22日	所在地 秋田県にかほ市伊勢居地字グミノ木森、同市馬場字冬師山及び坂ノ下	

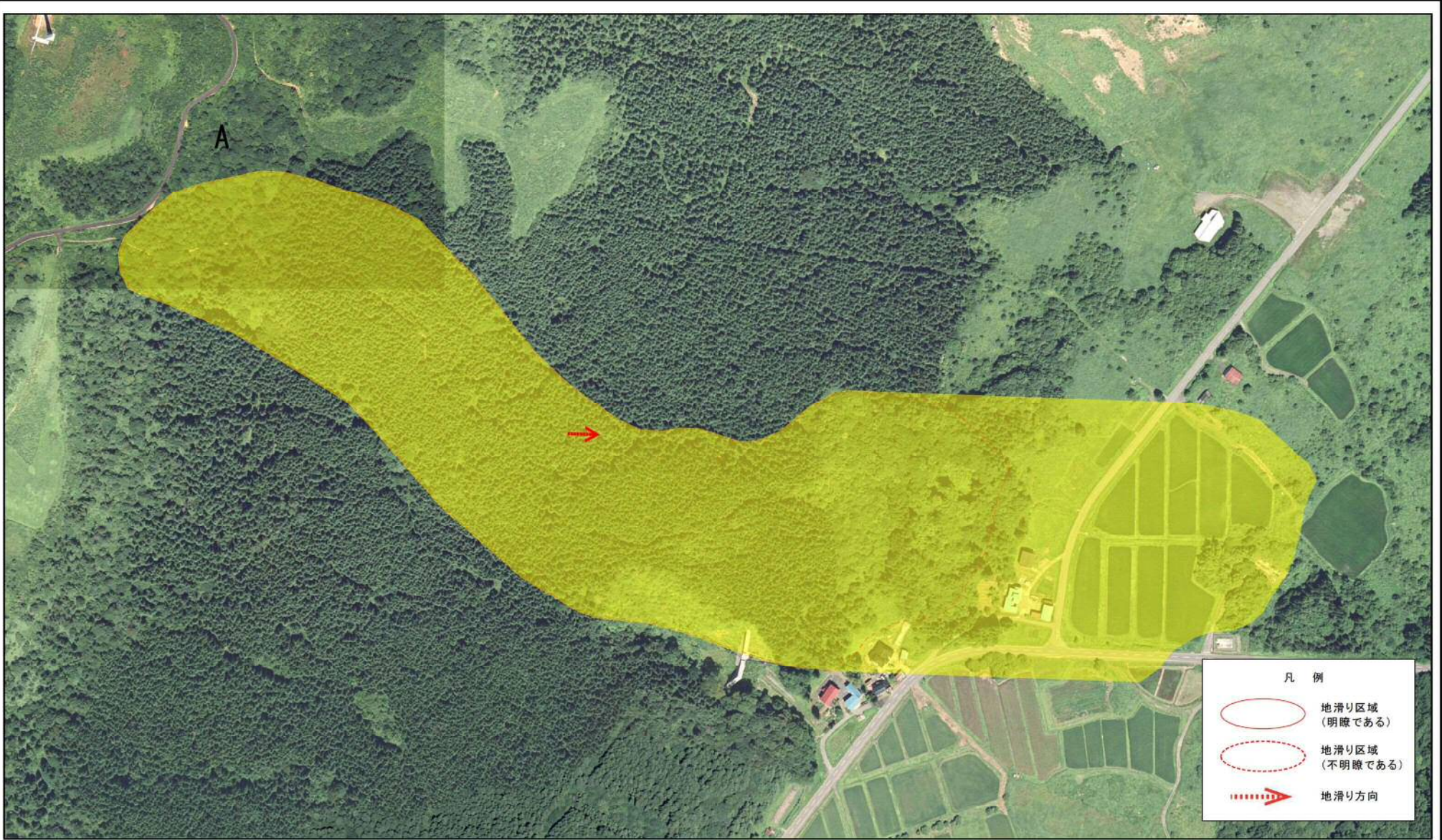
土砂災害警戒区域等の指定の公示に係る図書(その2)



0 25 50 100 150 200
m

様式-2(地) 土砂災害警戒区域 区域図	土砂災害防止法施行令第二条の基準に該当する区域(土砂災害警戒区域)		N 	自然現象の種類 地滑り	箇所番号 146-1	箇所名 上坂-1
		縮尺 1:2,500		告示番号 第153号	地滑り区域名 A区域	
				告示年月日 平成31年3月22日	所在地 秋田県にかほ市伊勢居地字グミノ木森、同市馬場字冬師山及び坂ノ下	

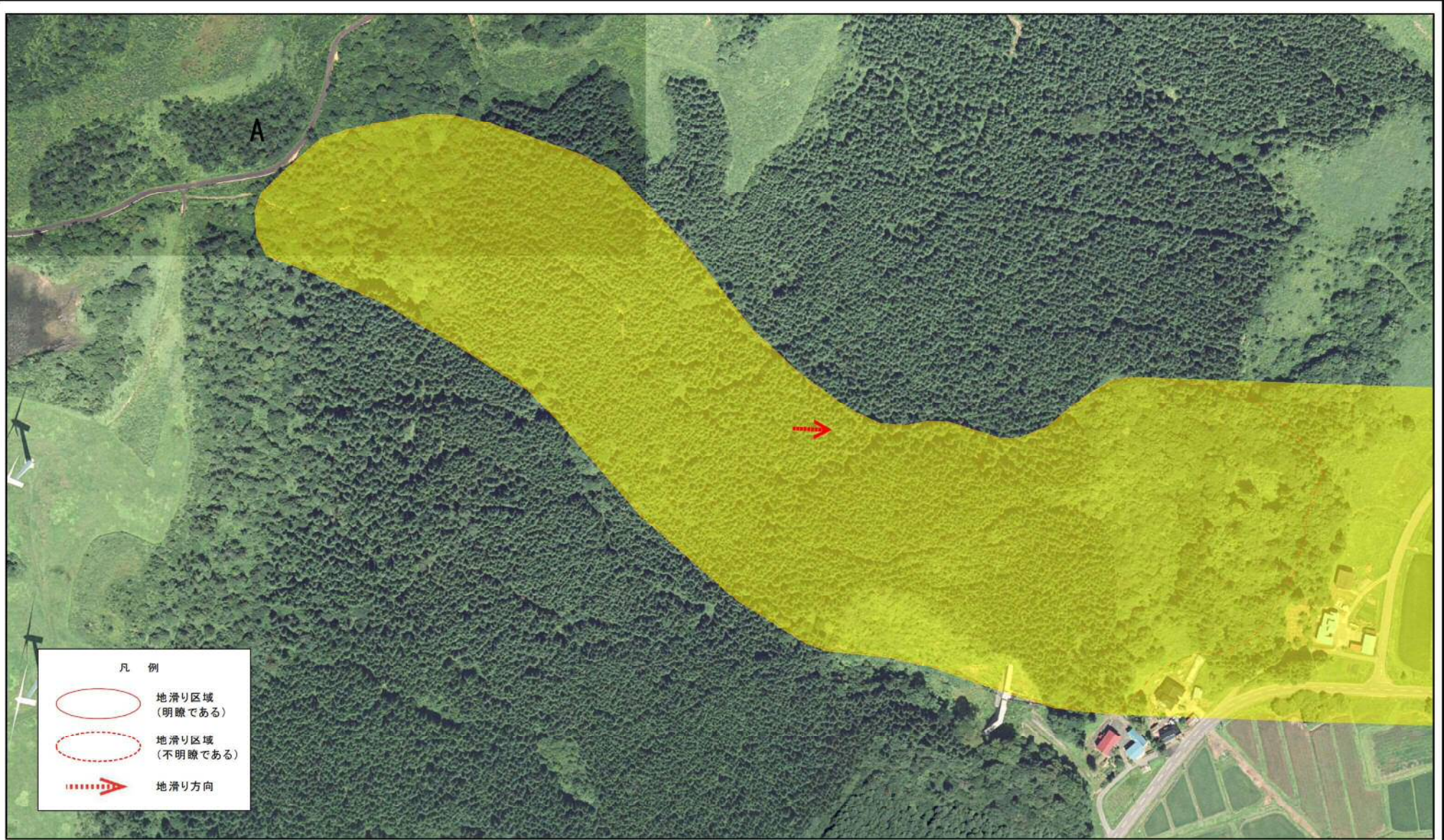
土砂災害警戒区域等の指定の公示に係る図書(その2)



0 25 50 100 150 200
m

様式-2(地) 土砂災害警戒区域 区域図	土砂災害防止法施行令第二条の基準に該当する区域(土砂災害警戒区域)			自然現象の種類 地滑り	箇所番号 146-1	箇所名 上坂-1
		縮尺 1:3,000		告示番号 第153号	地滑り区域名 A区域	
				告示年月日 平成31年3月22日	所在地 秋田県にかほ市伊勢居地字グミノ木森、同市馬場字冬師山及び坂ノ下	

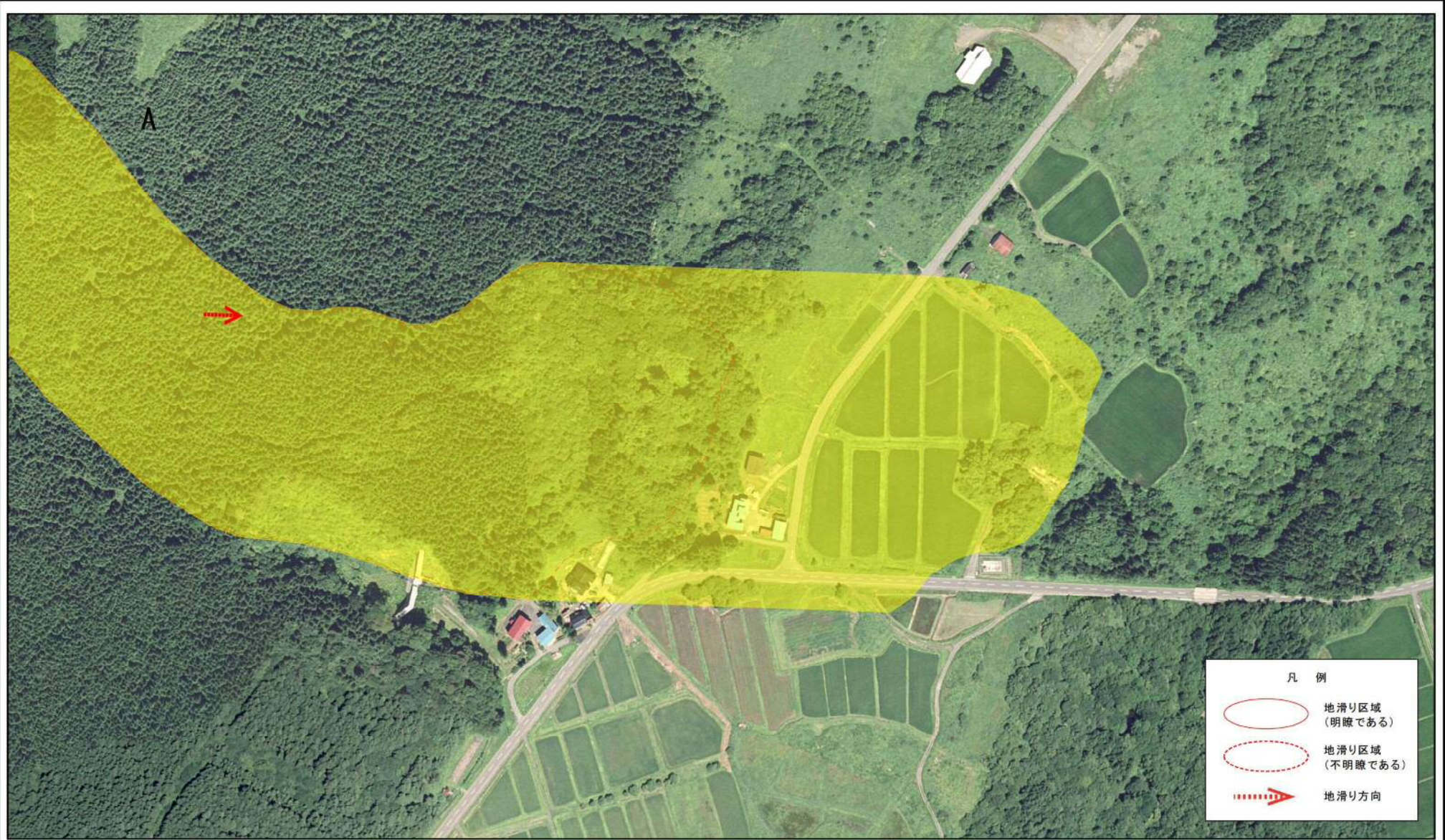
土砂災害警戒区域等の指定の公示に係る図書(その2)



0 25 50 100 150 200 m

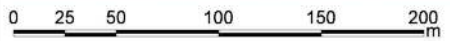
様式-2(地) 土砂災害警戒区域 区域図	土砂災害防止法施行令第二条の基準に該当する区域(土砂災害警戒区域)		N 	自然現象の種類 地滑り	箇所番号 146-1	箇所名 上坂-1
		縮尺 1:2,500		告示番号 第153号	地滑り区域名 A区域	
				告示年月日 平成31年3月22日	所在地 秋田県にかほ市伊勢居地字グミノ木森、同市馬場字冬師山及び坂ノ下	

土砂災害警戒区域等の指定の公示に係る図書(その2)



凡例

-  地滑り区域 (明瞭である)
-  地滑り区域 (不明瞭である)
-  地滑り方向



様式-2(地) 土砂災害警戒区域 区域図	土砂災害防止法施行令第二条の基準に該当する区域(土砂災害警戒区域)		N 	自然現象の種類 地滑り	箇所番号 146-1	箇所名 上坂-1
		縮尺 1:2,500		告示番号 第153号	地滑り区域名 A区域	
				告示年月日 平成31年3月22日	所在地 秋田県にかほ市伊勢居地字グミノ木森、同市馬場字冬師山及び坂ノ下	