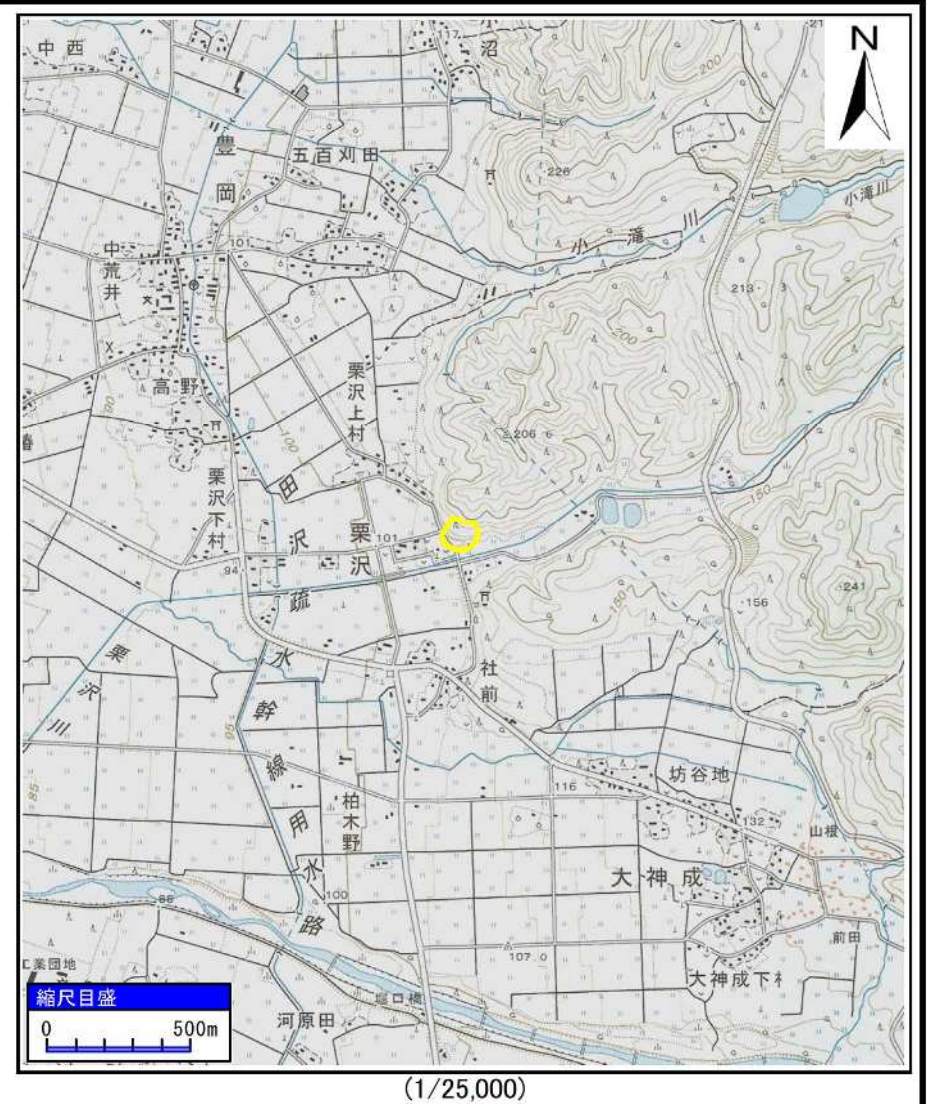
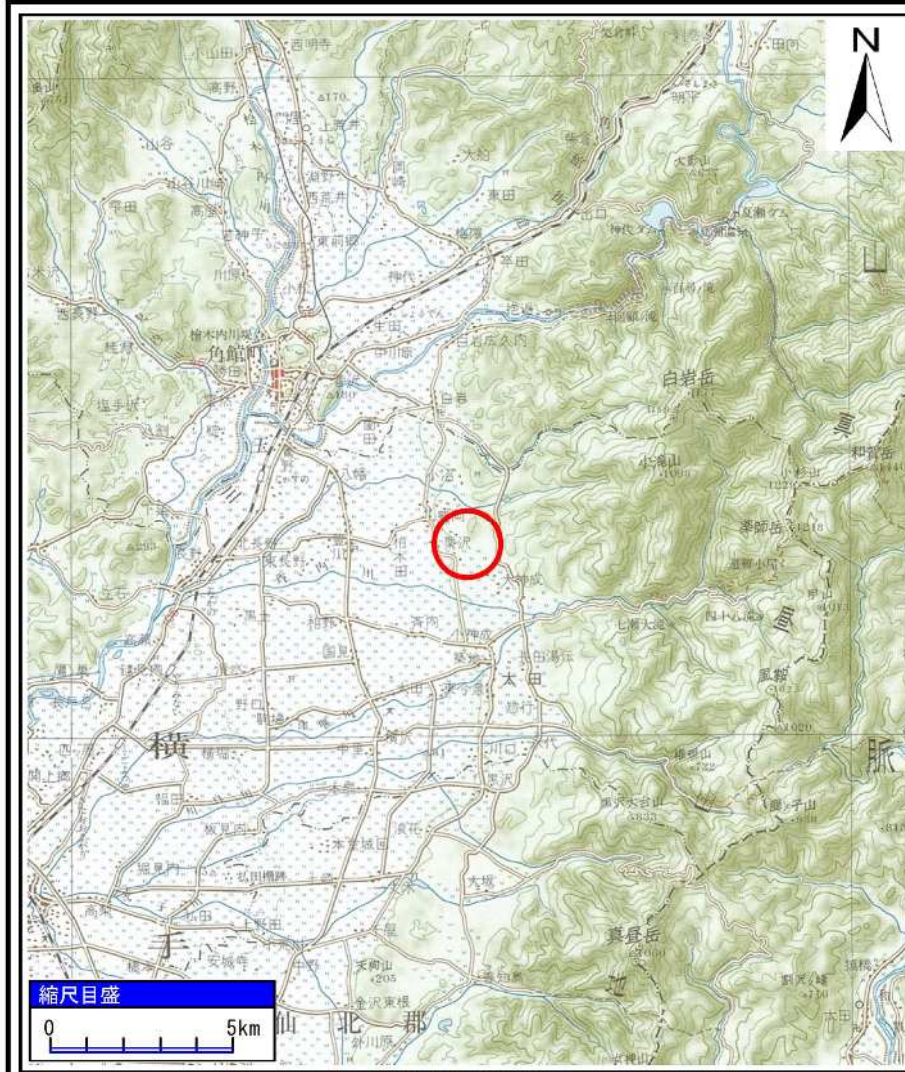


土砂災害警戒区域等の指定の公示に係る図書(その1)



様式-1(急) 土砂災害警戒区域・土砂災害特別警戒区域 位置図	自然現象の種類	急傾斜地の崩壊
	箇所番号	Ⅱ-1215
	箇所名	北野1号
	所在地	秋田県大仙市栗沢字北野、伊勢ノ腰及び社前

「この地図は、国土地理院長の承認を得て、同院発行の20万分1地勢図及び2万5千分1地形図を複製したものである。(承認番号 平30情複、第671号)」

土砂災害警戒区域等の指定の公示に係る図書(その2)

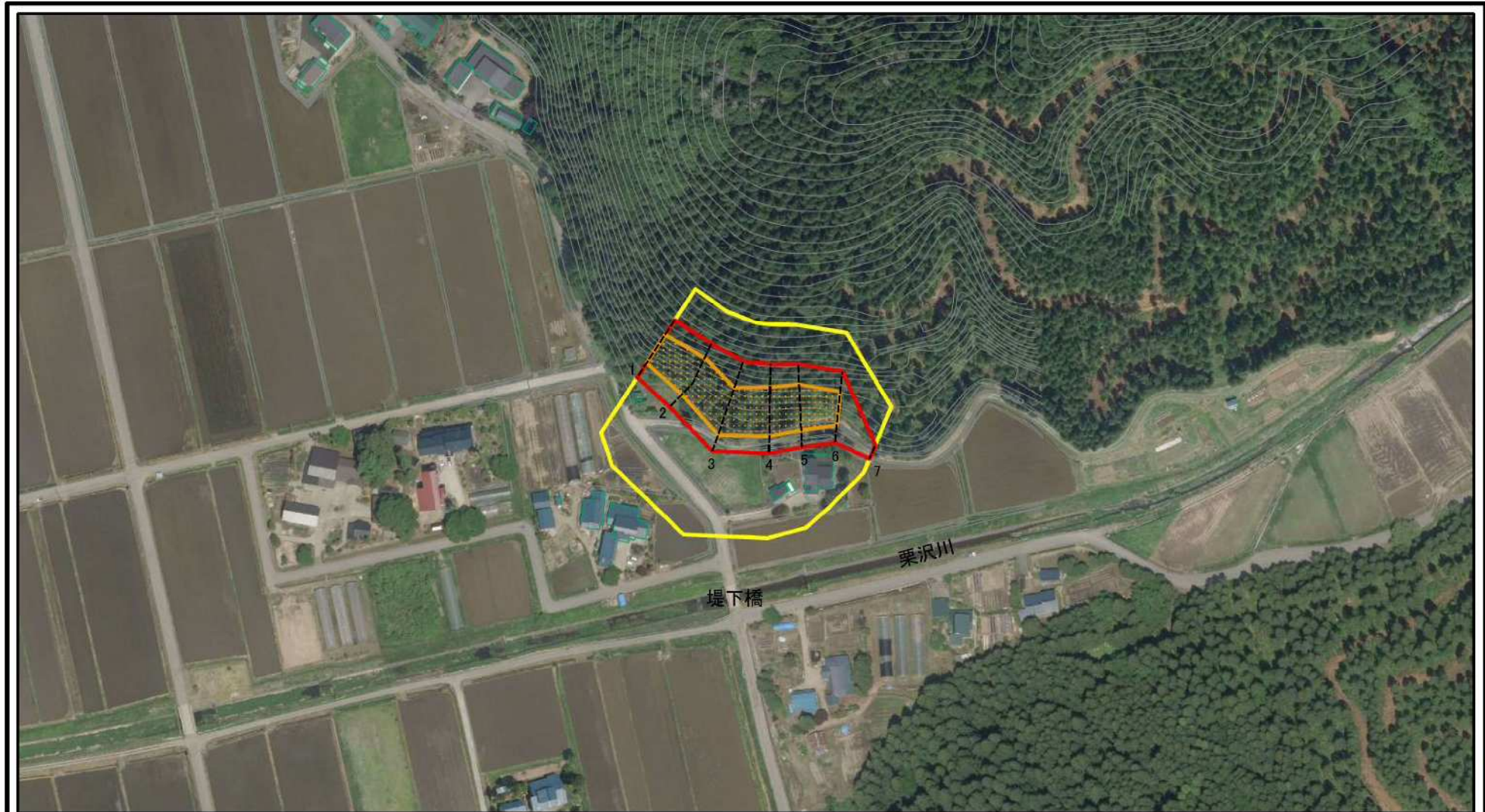


0 25 50 100 m

図中の数字は横断測線番号を示す

様式-2(急) 土砂災害警戒区域・土砂災害特別警戒区域 区域図(その1)	土砂災害防止法施行令第二条の基準に該当する区域		N	自然現象の種類	急傾斜地の崩壊	箇所番号	II-1215
	土砂災害防止法施行令第三条の基準に該当する区域			告示番号	第30号	箇所名	北野1号
	土砂等の(移動)高さが1m以下の場合、土砂等の移動による力が100kN/mを超える区域		縮尺	告示年月日	令和元年5月21日	所在地	秋田県大仙市栗沢字北野、伊勢ノ腰及び社前
	土砂等の堆積の高さが3mを超える区域		1:2,500				
それ以外の区域							

土砂災害警戒区域等の指定の公示に係る図書(その2)



0 25 50 100
m

図中の数字は横断測線番号を示す

様式-2(急)

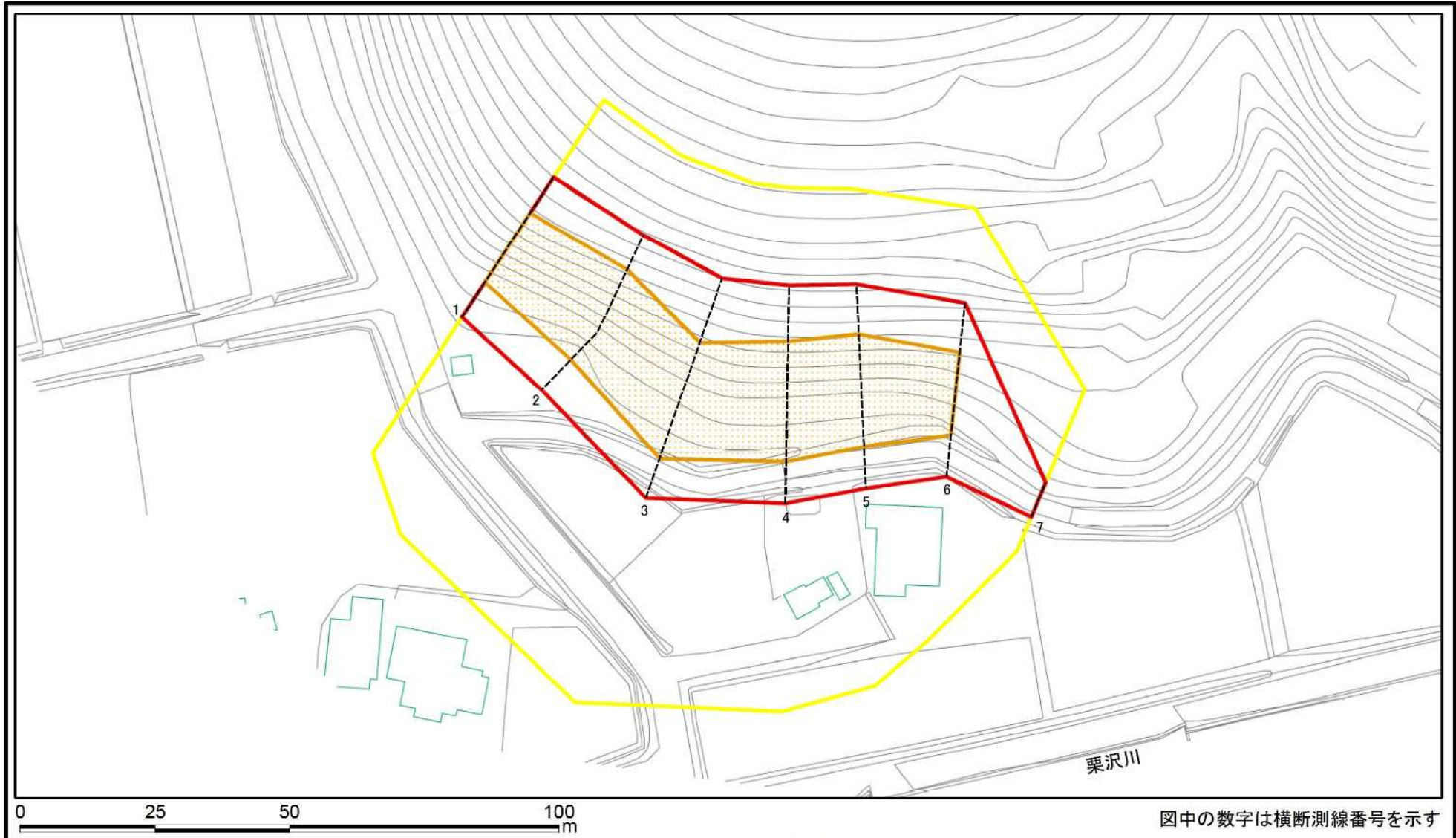
土砂災害警戒区域・土砂災害特別警戒区域
区域図(その1)

土砂災害防止法施行令第二条の基準に該当する区域	
土砂災害防止法施行令第三条の基準に該当する区域	
それ以外の区域	

	縮尺
	1:2,500

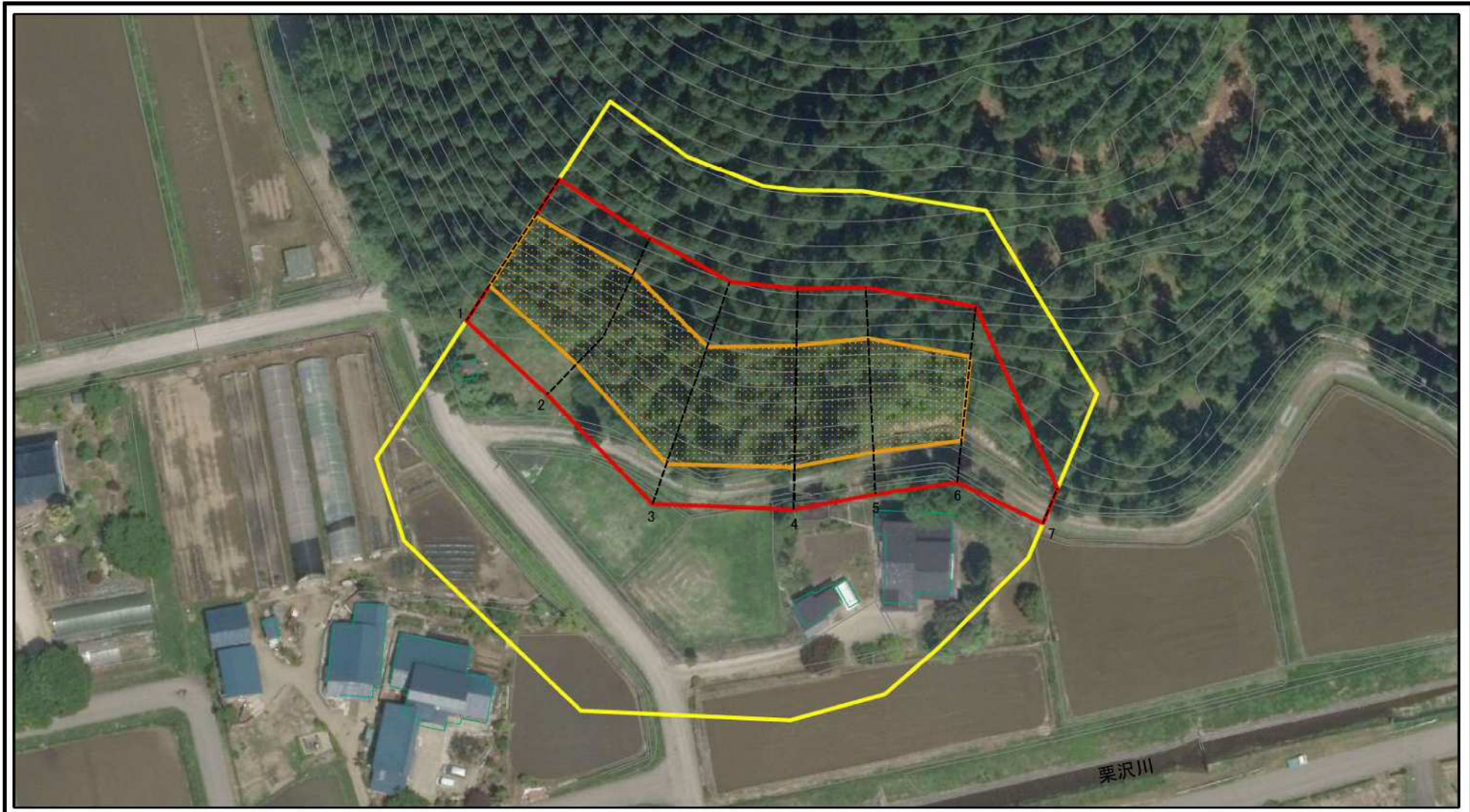
自然現象の種類	急傾斜地の崩壊	箇所番号	II-1215
告示番号	第30号	箇所名	北野1号
告示年月日	令和元年5月21日	所在地	秋田県大仙市栗沢字北野、伊勢ノ腰及び社前

土砂災害警戒区域等の指定の公示に係る図書(その2-1)



様式-2-1(急) 土砂災害警戒区域・土砂災害特別警戒区域 区域図(その2)	土砂災害防止法施行令第二条の基準に該当する区域		N 縮尺 1:1,000	自然現象の種類	急傾斜地の崩壊	箇所番号	II-1215
	土砂災害防止法施行令第三条の基準に該当する区域	 		告示番号	第30号	箇所名	北野1号
	土砂等の(移動)高さが1m以下の場合、土砂等の移動による力が100kN/mを超える区域			告示年月日	令和元年5月21日	所在地	秋田県大仙市栗沢字北野、伊勢ノ腰及び社前
	土砂等の堆積の高さが3mを超える区域						
	それ以外の区域						

土砂災害警戒区域等の指定の公示に係る図書(その2-1)



0 25 50 100
m

図中の数字は横断測線番号を示す

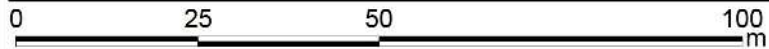
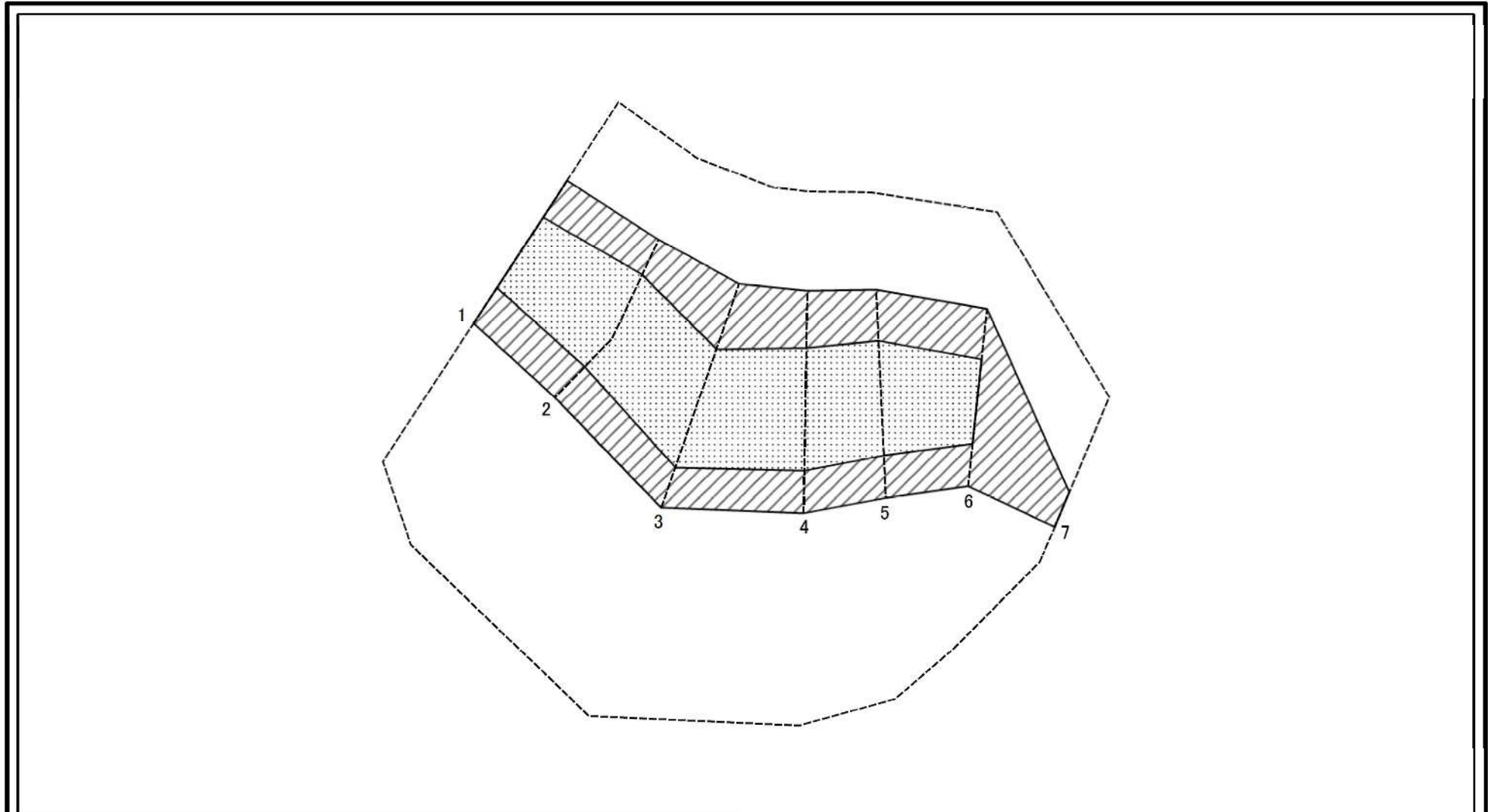
様式-2-1(急)
土砂災害警戒区域・土砂災害特別警戒区域
区域図(その2)

土砂災害防止法施行令第二条の基準に該当する区域	
土砂災害防止法施行令第三条の基準に該当する区域	
それ以外の区域	

	縮尺
	1:1,000

自然現象の種類	急傾斜地の崩壊	箇所番号	II-1215
告示番号	第30号	箇所名	北野1号
告示年月日	令和元年5月21日	所在地	秋田県大仙市栗沢字北野、伊勢ノ腰及び社前

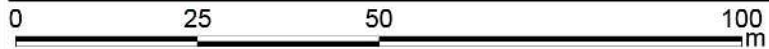
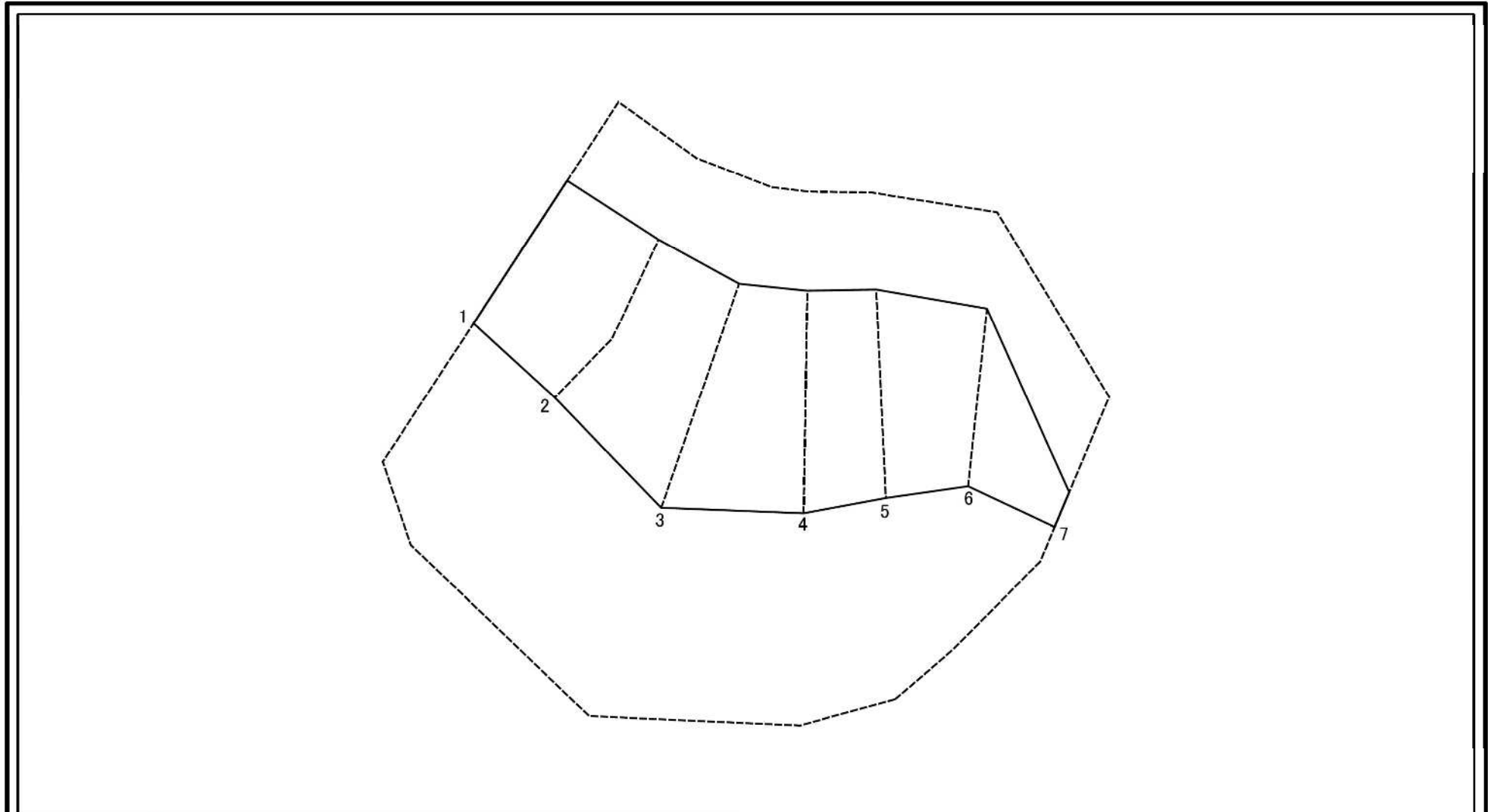
土砂災害警戒区域等の指定の公示に係る図書(その2-2)



図中の数字は横断測線番号を示す

様式-2-2(急) 土砂災害特別警戒区域の区域区分図 (急傾斜地の崩壊に伴う土石等の移動により 建築物の地上部に作用すると想定される力)	土砂災害防止法施行令第二条の基準に該当する区域		N 縮尺 1:1,000	自然現象の種類	急傾斜地の崩壊	箇所番号	II-1215
	土砂災害防止法施行令第三条の基準に該当する区域			告示番号	第30号	箇所名	北野1号
	それ以外の区域			告示年月日	令和元年5月21日	所在地	秋田県大仙市栗沢字北野、伊勢ノ腰及び社前

土砂災害警戒区域等の指定の公示に係る図書(その2-3)



図中の数字は横断測線番号を示す

様式-2-3(急) 土砂災害特別警戒区域の区域区分図 (急傾斜地の崩壊に伴う土石等の堆積により 建築物の地上部に作用すると想定される力)	土砂災害防止法施行令第二条の基準に該当する区域		N 縮尺 1:1,000	自然現象の種類	急傾斜地の崩壊	箇所番号	II-1215
	土砂災害防止法施行令第三条の基準に該当する区域			告示番号	第30号	箇所名	北野1号
	それ以外の区域			告示年月日	令和元年5月21日	所在地	秋田県大仙市栗沢字北野、伊勢ノ腰及び社前

土砂災害警戒区域等の指定の公示に係る図書(その3)(案)

(1/1)

横断測線の区間	土石等の移動により建築物の地上部に作用すると想定される力				土石等の堆積により建築物の地上部に作用すると想定される力			
	土石等の(移動)高さが1m以下の場合、土石等の移動による力が100kN/m ² を超える区域		それ以外の区域		土石等の堆積の高さが3mを超える区域		それ以外の区域	
	力の大きさのうち最大のもの(kN/m ²)	土石等の高さ(m)	力の大きさのうち最大のもの(kN/m ²)	土石等の高さ(m)	力の大きさのうち最大のもの(kN/m ²)	土石等の高さ(m)	力の大きさのうち最大のもの(kN/m ²)	土石等の高さ(m)
1 ~ 2	144.56	1.00	100.00	1.00	-	-	14.31	2.73
2 ~ 3	144.56	1.00	100.00	1.00	-	-	14.31	2.73
3 ~ 4	131.40	1.00	100.00	1.00	-	-	12.98	2.47
4 ~ 5	134.07	1.00	100.00	1.00	-	-	13.23	2.52
5 ~ 6	134.07	1.00	100.00	1.00	-	-	13.23	2.52
6 ~ 7	-	-	100.00	1.00	-	-	11.62	2.22
~								
~								
~								
~								
~								
~								
~								
~								
~								
~								
~								
~								
~								
~								
~								
~								
~								
~								
~								
~								
~								
~								

様式-3(急) 建築物の構造の規制に必要な衝撃に関する事項	自然現象の種類	急傾斜地の崩壊	箇所番号	II-1215
	告示番号	第30号	箇所名	北野1号
	告示年月日	令和元年5月21日	所在地	秋田県大仙市栗沢字北野、伊勢ノ腰及び社前