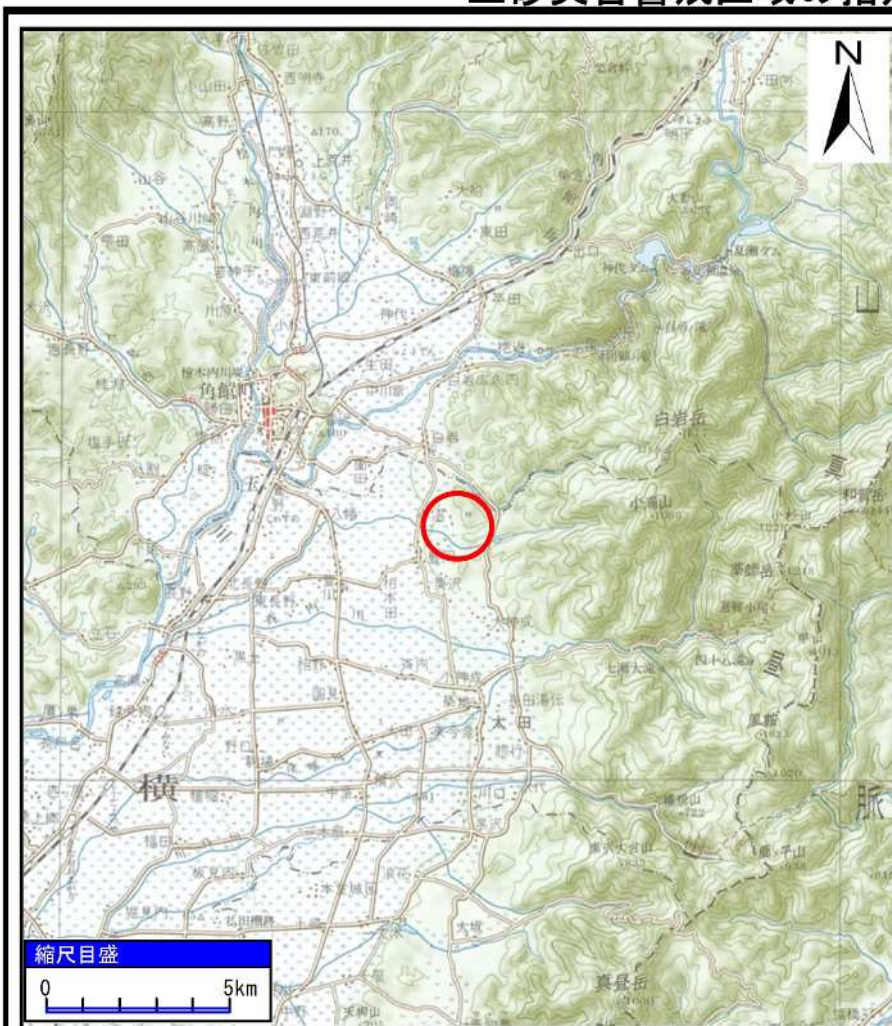
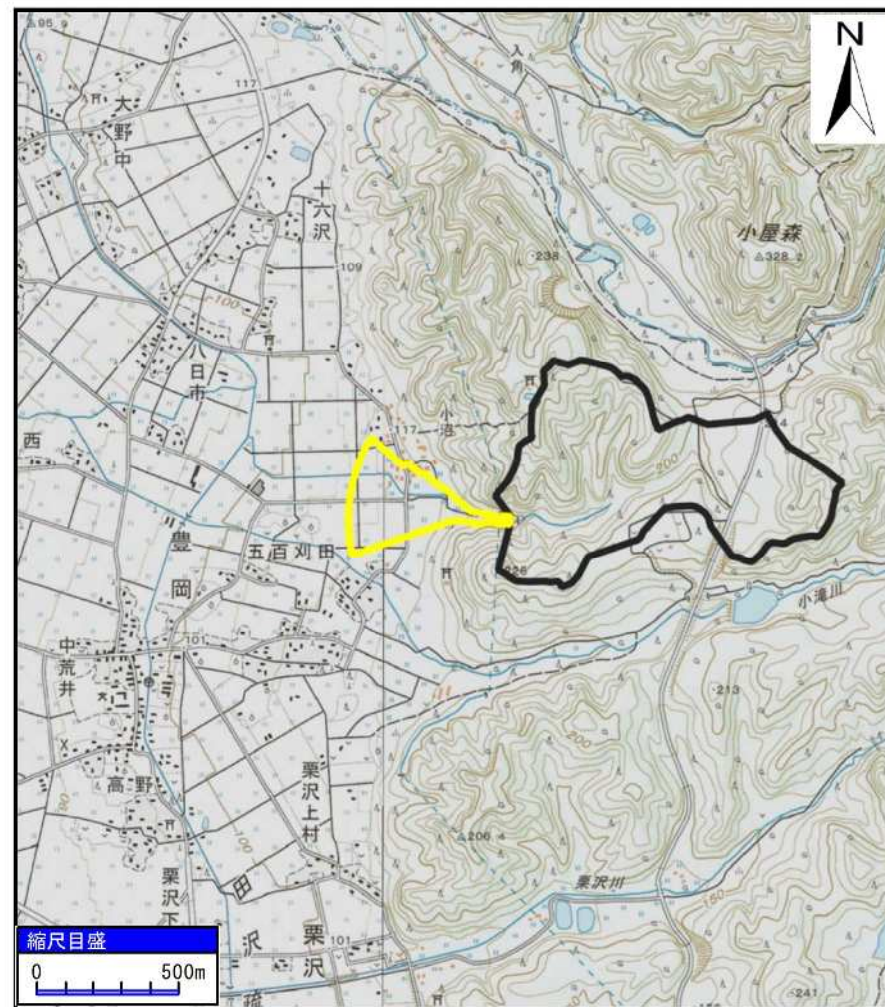


土砂災害警戒区域の指定の公示に係る図書（その1）



(1/200,000)



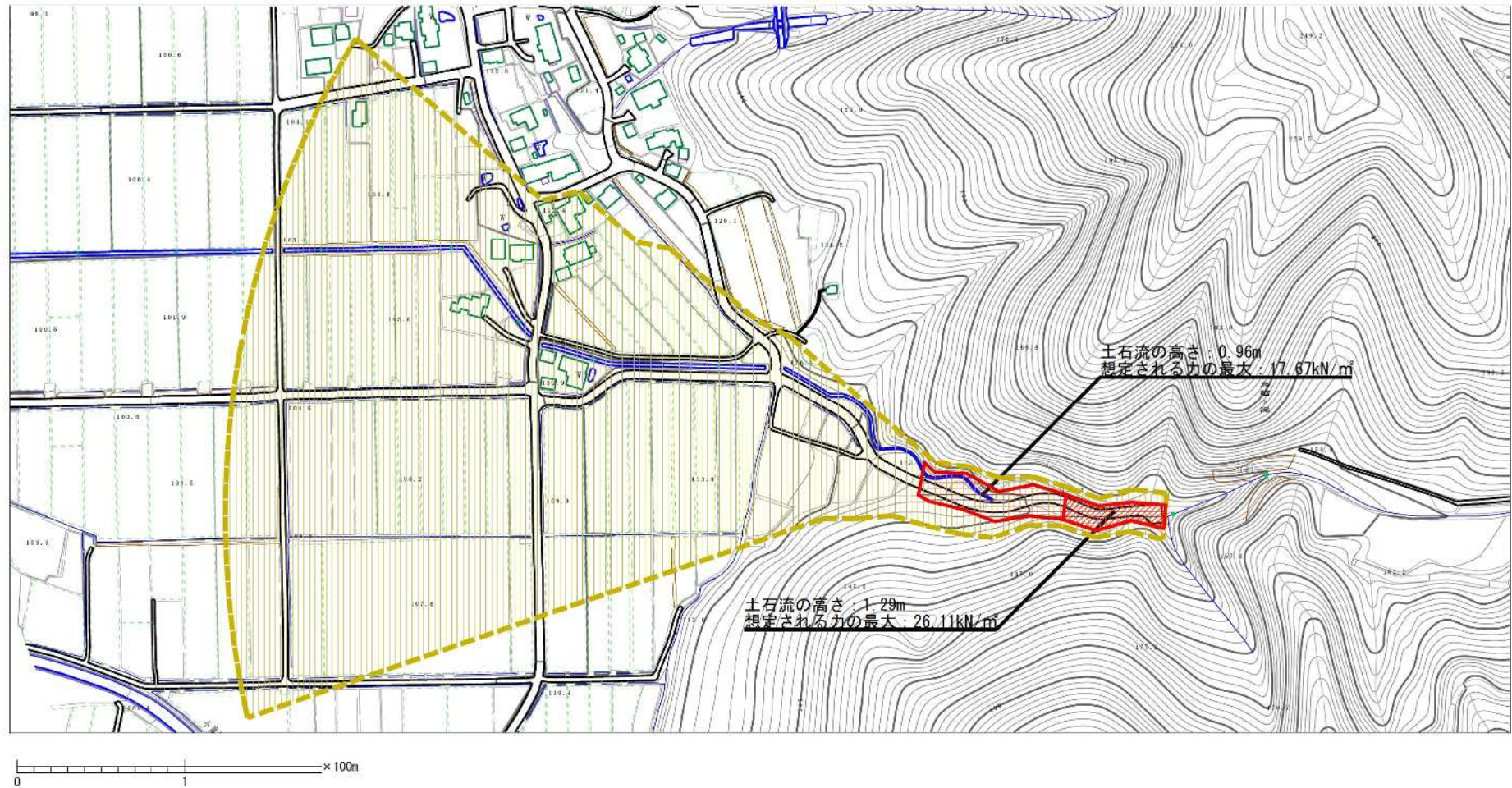
(1/25,000)

様式-1 (土)
土砂災害警戒区域・土砂災害特別警戒区域 位置図

自然現象の種類	土石流
溪流番号	425-II-001-1
溪流名	小沼沢-1
所在地	秋田県大仙市豊岡字南鳥越、鳥越及び桜田

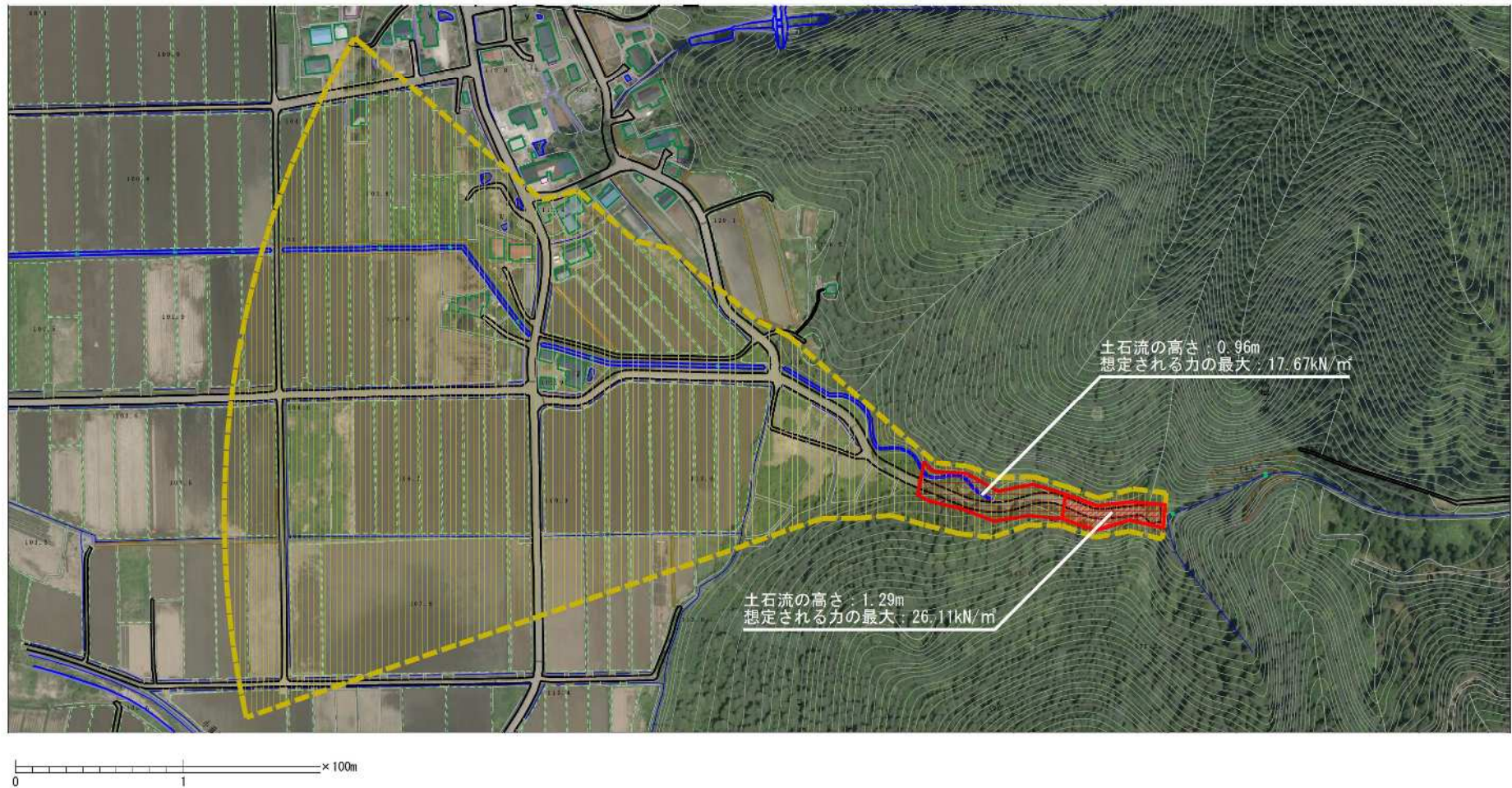
「この地図は、国土地理院長の承認を得て、同院発行の20万分1地勢図及び2万5千分1地形図を複製したものである。(承認番号 平30情複、第671号)」

土砂災害警戒区域等の指定の公示に係る図書（その2）



様式-2（土） 土砂災害警戒区域・土砂災害特別警戒区域 区域図	土砂災害防止法施行令第2条の基準に該当する区域 「土砂災害警戒区域等」		N 縮尺 1:2,500	自然現象の種類	土石流	溪流番号	425-II-001-1
	土砂災害防止法施行令第3条の基準に該当する区域			告示番号	第30号	溪流名	小沼沢-1
	それ以外の区域			告示年月日	令和元年5月21日	所在地	秋田県大仙市豊岡字 南鳥越、鳥越及び椀田

参考資料 (その3)



参考資料

土石災害防止法施行令第二条の基準に該当する区域 『土石災害警戒区域』	
土石流の高さが1mを超える場合、土石等の移動による力が50kN/mを超える区域	
土石流の高さが1mを超える場合、土石等の移動による力が50kN/m以下の区域	
それ以外の区域	

縮尺
1:2,500

自然現象の種類	土石流	溪流番号	425-II-001-1
告示番号	第30号	溪流名	小沼沢-1
告示年月日	令和元年5月21日	所在地	秋田県大仙市豊岡字南鳥越、鳥越及び椋田

