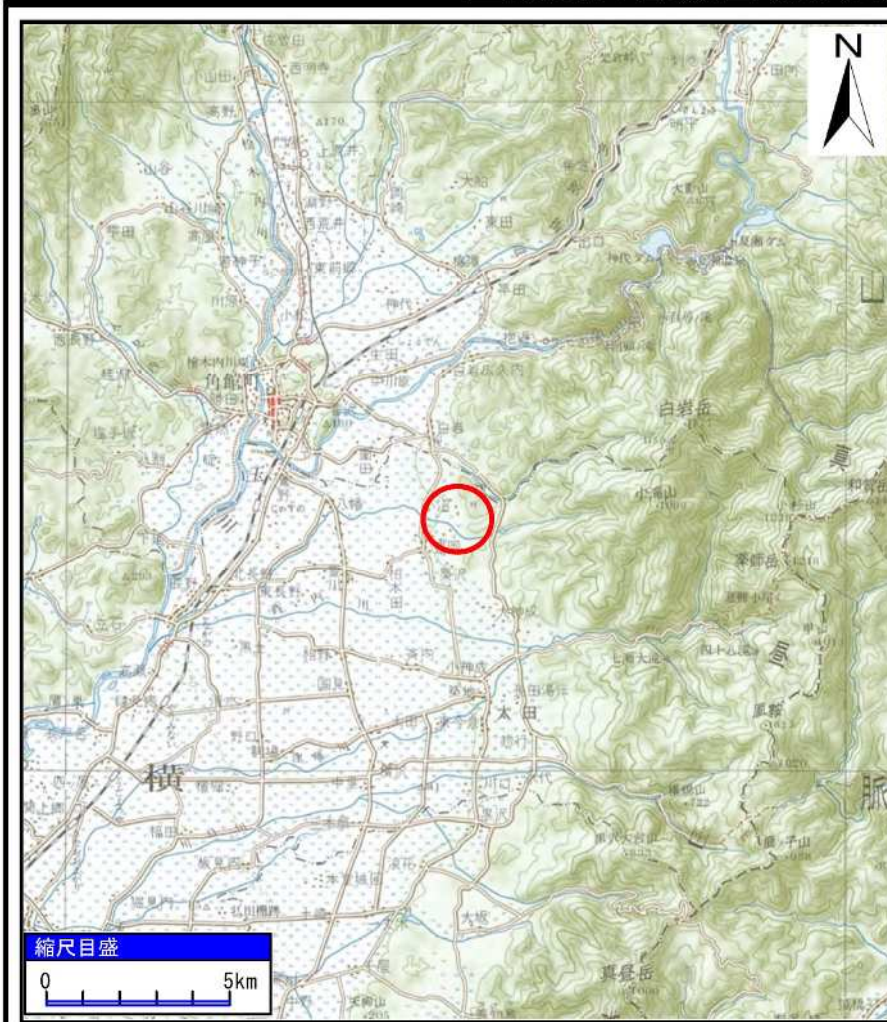
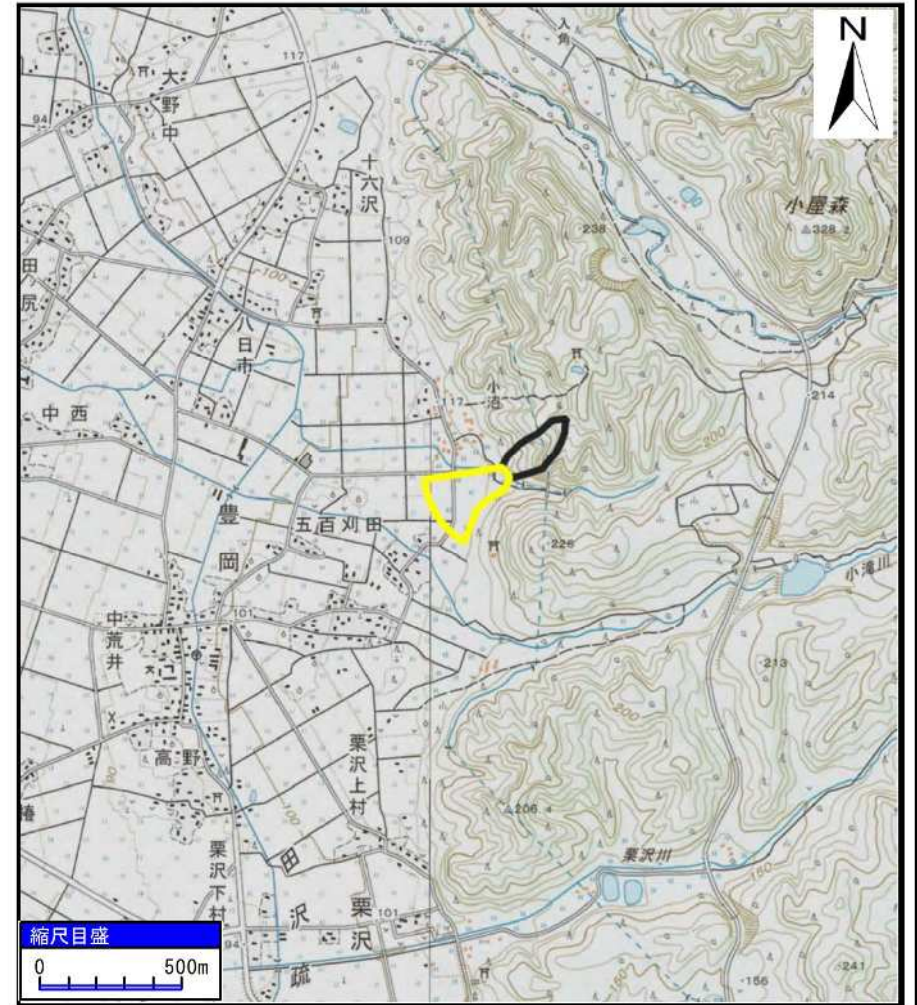


土砂災害警戒区域の指定の公示に係る図書（その1）



(1/200,000)



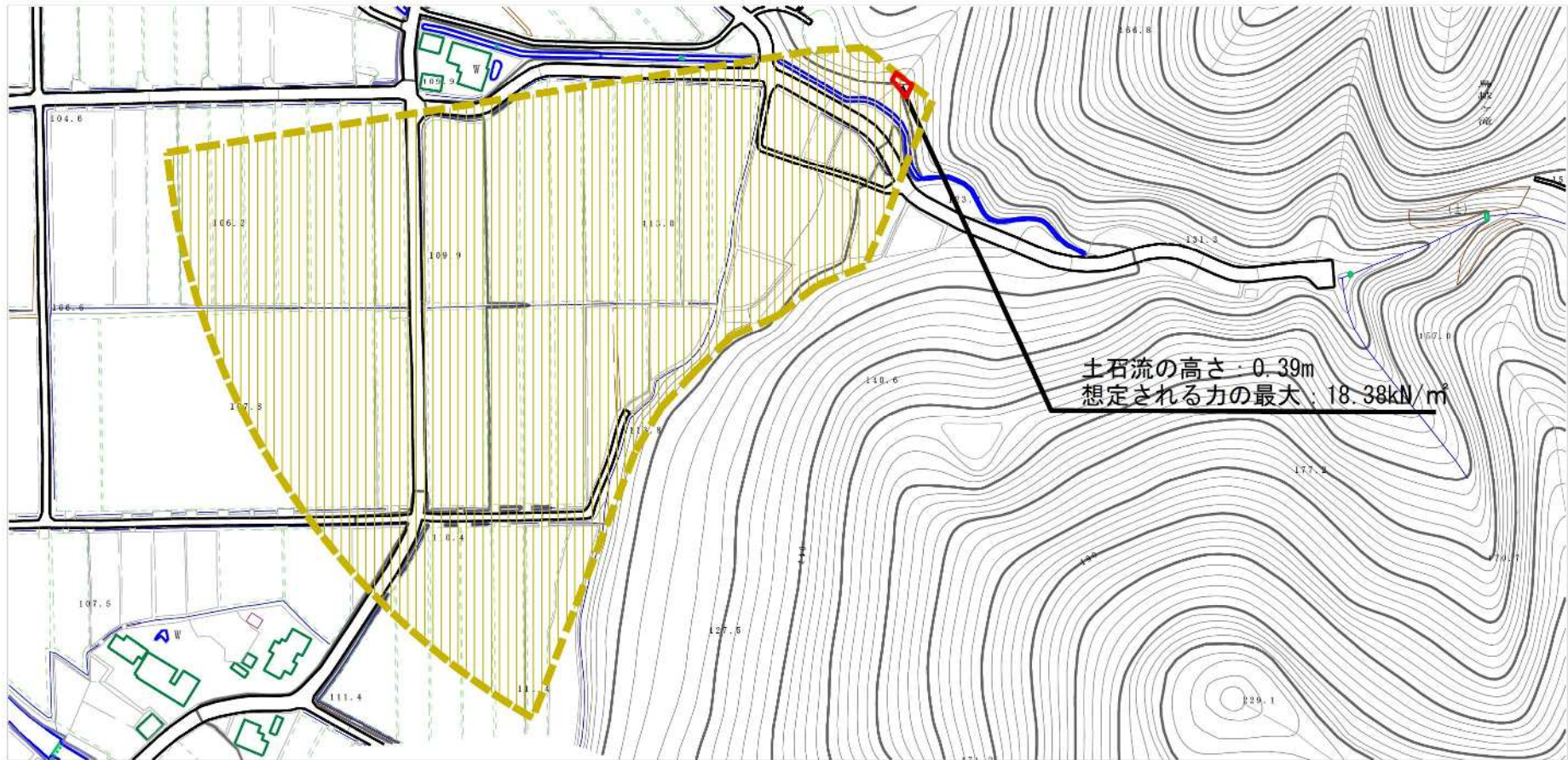
(1/25,000)

様式－1（土）
土砂災害警戒区域・土砂災害特別警戒区域 位置図



自然現象の種類	土石流
溪流番号	425-II-001-2
溪流名	小沼沢-2
所在地	秋田県大仙市豊岡字南鳥越、鳥越及び田中

「この地図は、国土地理院長の承認を得て、同院発行の20万分1地勢図及び2万5千分1地形図を複製したものである。（承認番号 平30情複、第671号）」

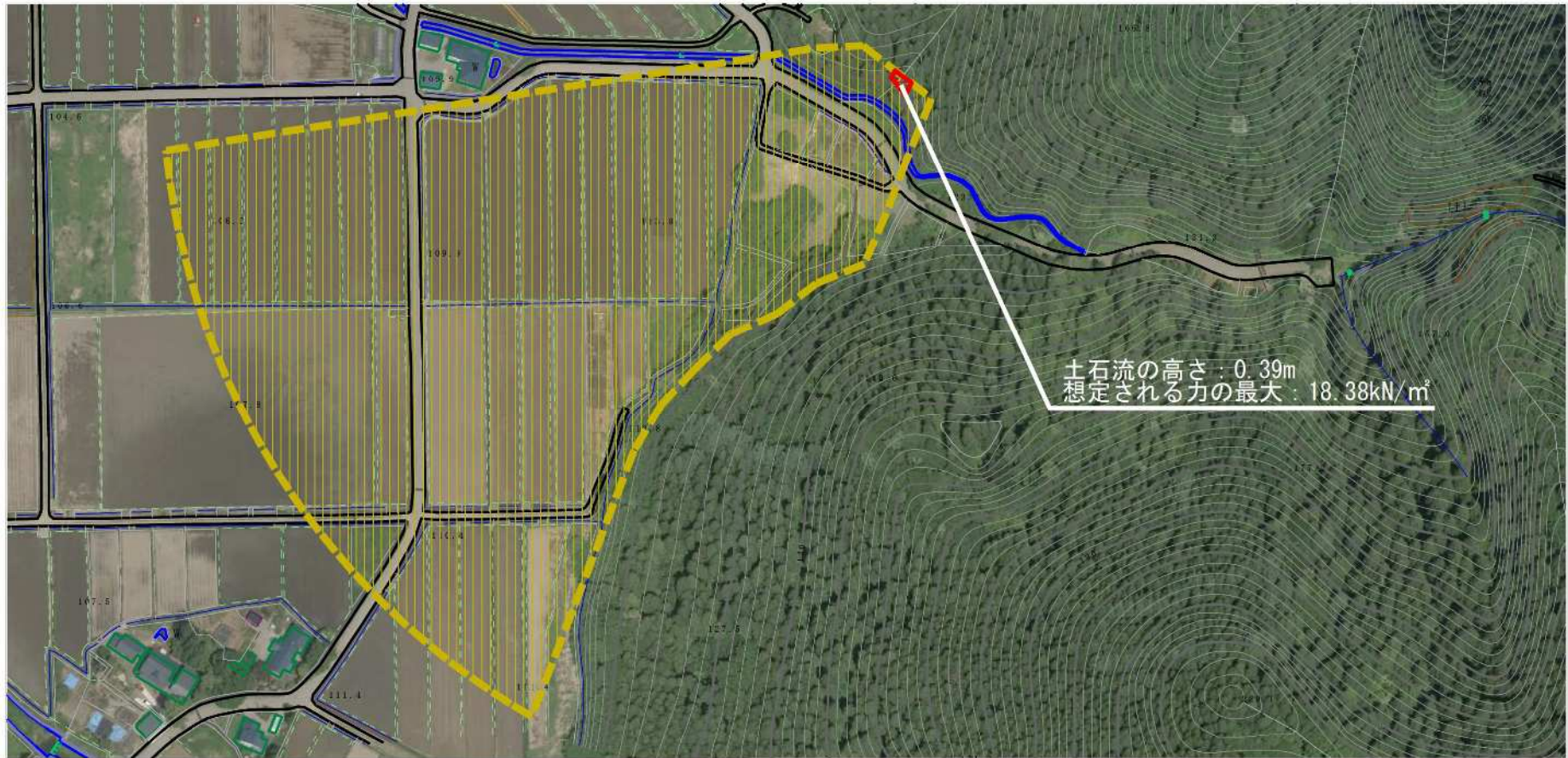
土石災害警戒区域等の指定の公示に係る図書（その2）



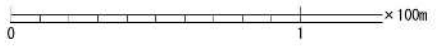
0 1 ×100m

様式-2 (土) 土石災害警戒区域・土石災害特別警戒区域 区域図	土石災害防止法施行令第二条の基準に該当する区域		 縮尺 1:2,500	自然現象 の種類	土石流	溪流番号	425-II-001-2	
	土石災害防止 法施行令第三 条の基準に該 当する区域	土石流の高さが1mを超える場合、土石等の 移動による力が50kN/m ² を超える区域		 	告示番号	第30号	溪流名	小沼沢-2
		土石流の高さが1mを超える場合、土石等の 移動による力が50kN/m ² 以下の区域		 	告示年月日	令和元年5月21日	所在地	秋田県大仙市豊岡字 南鳥越、鳥越及び田中

参考資料 (その3)



土石流の高さ: 0.39m
 想定される力の最大: 18.38kN/m²



参考資料	土砂災害防止法施行令第二条の基準に該当する区域		N 縮尺 1:2,500	自然現象の種類	土石流	溪流番号	425-II-001-2
	土砂災害防止法施行令第三条の基準に該当する区域			告示番号	第30号	溪流名	小沼沢-2
	それ以外の区域			告示年月日	令和元年5月21日	所在地	秋田県大仙市豊岡字南鳥越、鳥越及び田中

