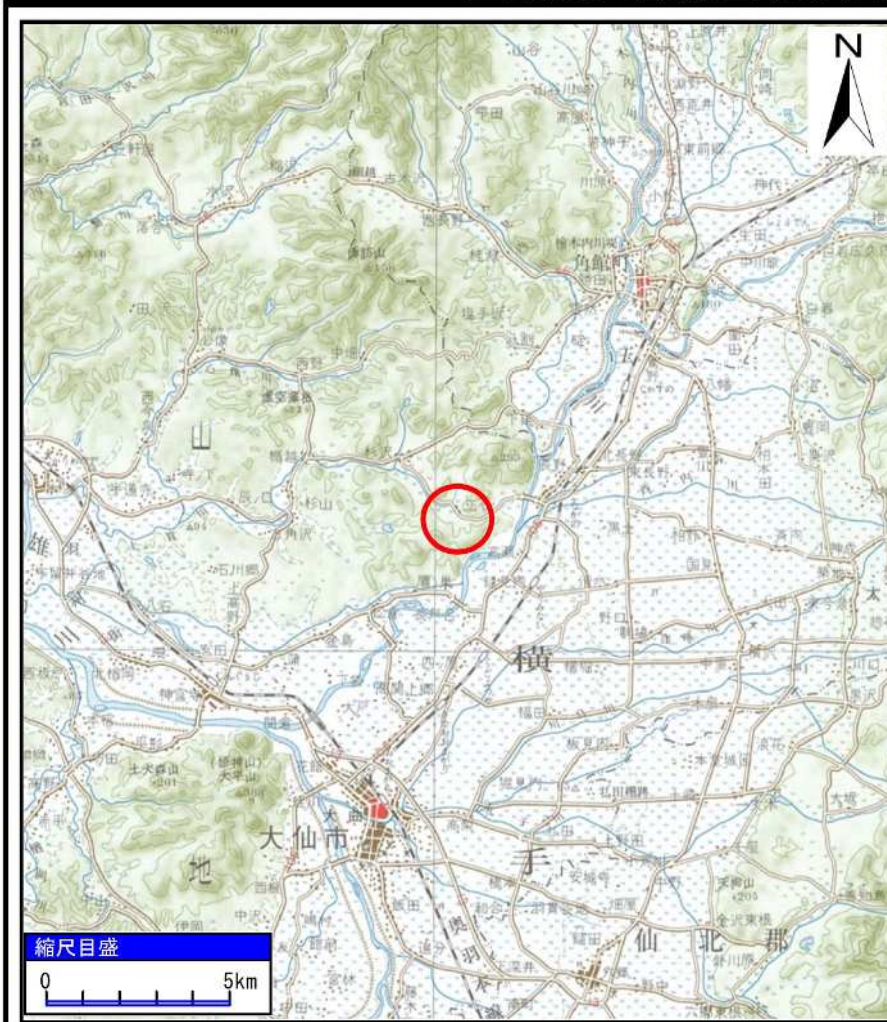
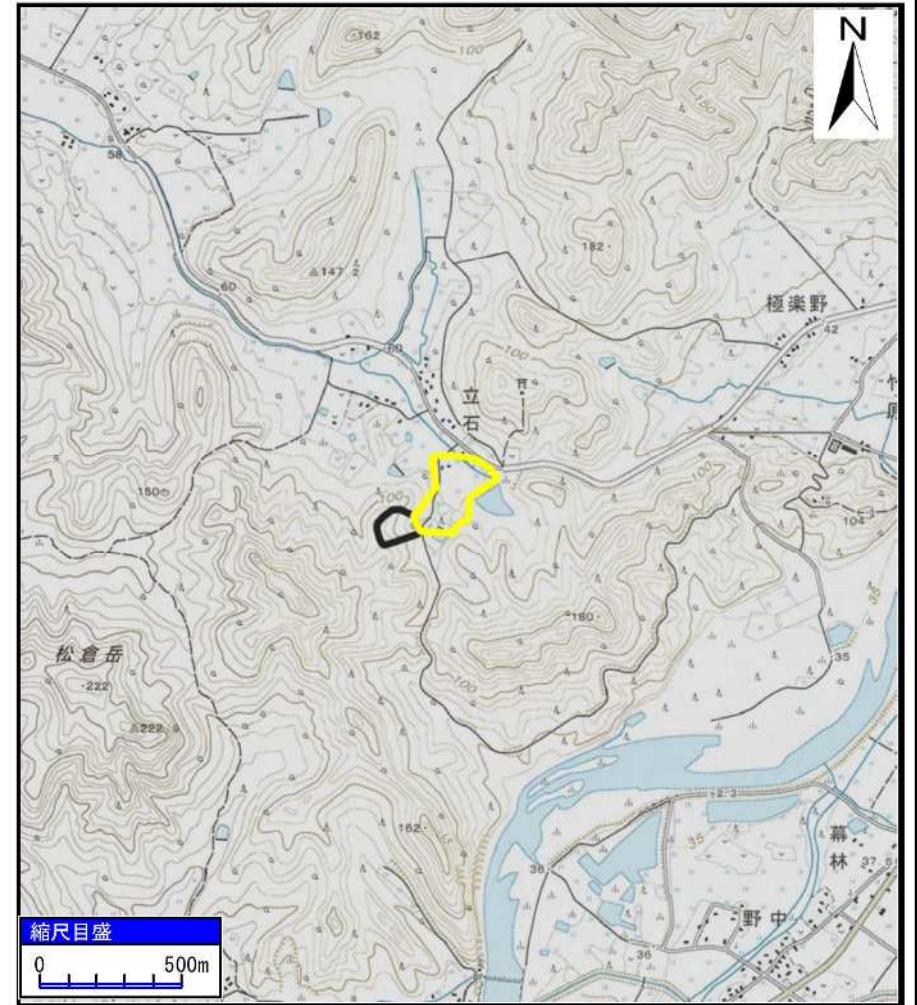


# 土砂災害警戒区域の指定の公示に係る図書（その1）



(1/200,000)



(1/25,000)

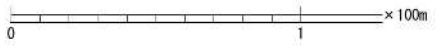
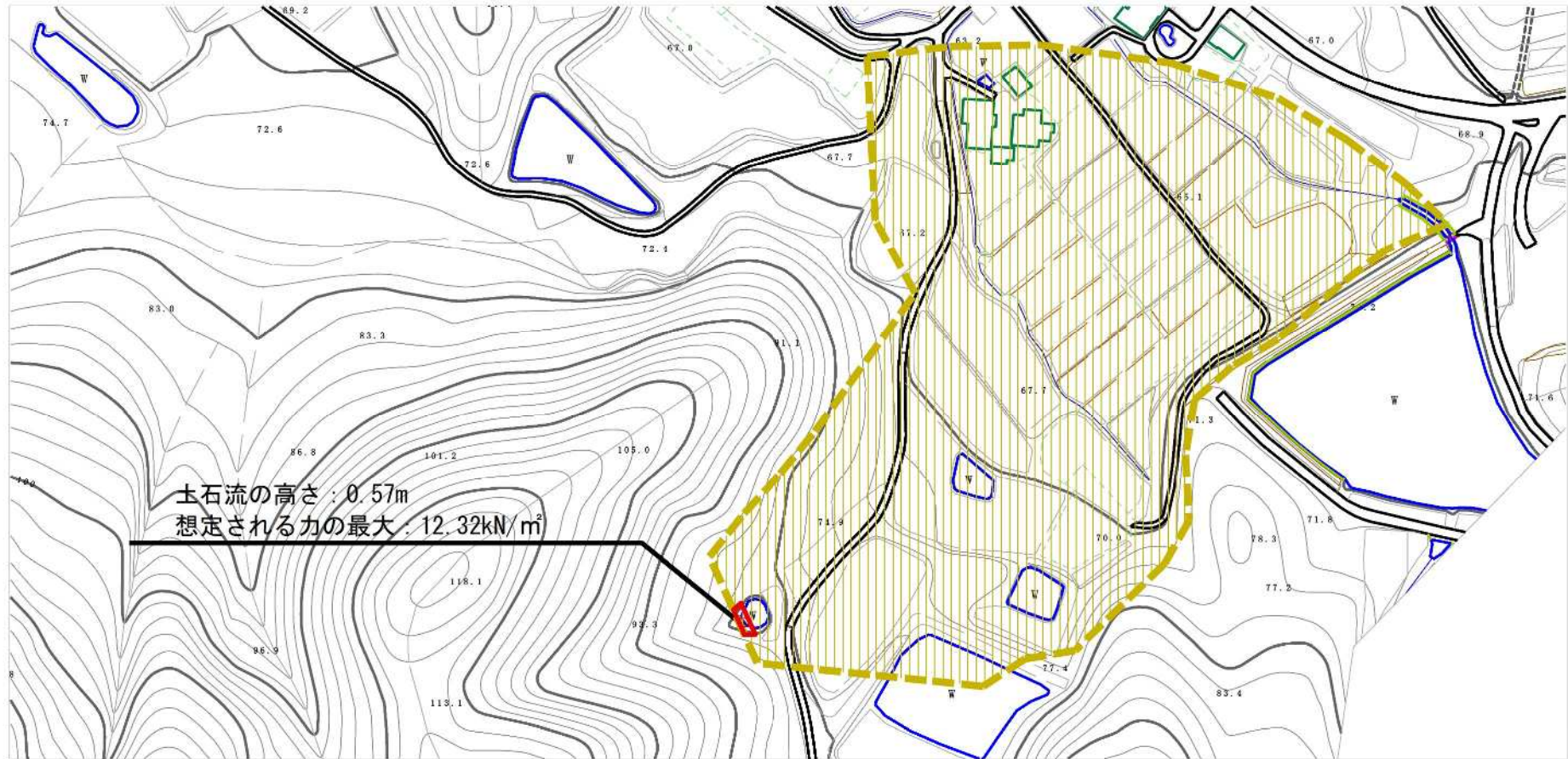
様式-1 (土)  
土砂災害警戒区域・土砂災害特別警戒区域 位置図

自然現象の種類	土石流
溪流番号	425-II-006-2
溪流名	立石沢-2
所在地	秋田県大仙市長野字長野山及び立石

「この地図は、国土地理院長の承認を得て、同院発行の20万分1地勢図及び2万5千分1地形図を複製したものである。（承認番号 平30情複、第671号）」



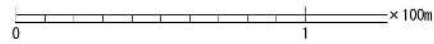
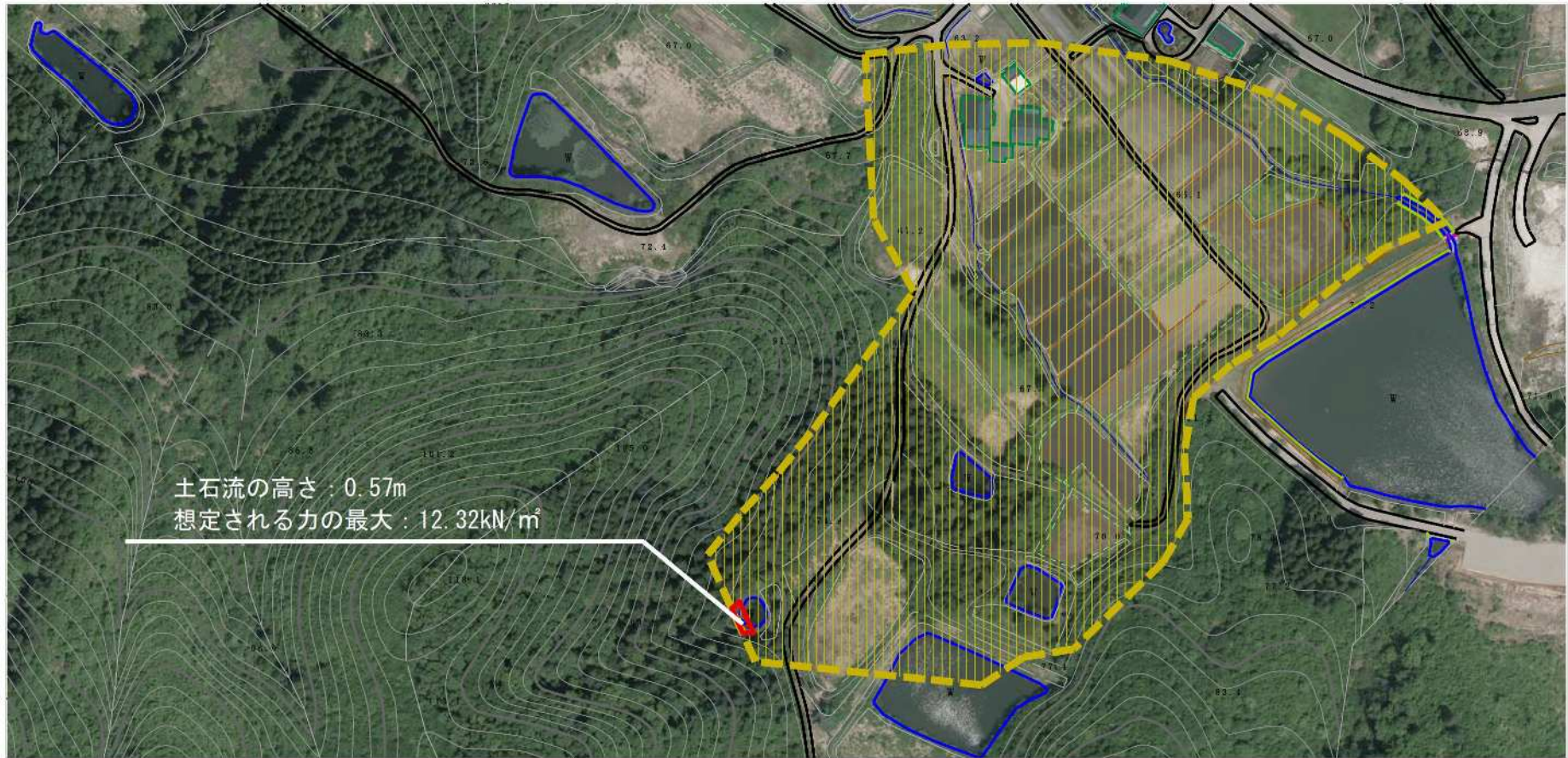
# 土砂災害警戒区域等の指定の公示に係る図書（その2）



様式-2 (土) 土砂災害警戒区域・土砂災害特別警戒区域 区域図	土砂災害防止法施行令第二条の基準に該当する区域		N 縮尺 1:2,500	自然現象の種類	土石流	溪流番号	425-II-006-2
	土砂災害防止法施行令第三条の基準に該当する区域			告示番号	第30号	溪流名	立石沢-2
	それ以外の区域			告示年月日	令和元年5月21日	所在地	秋田県大仙市長野字 長野山及び立石



# 参考資料 (その3)



## 参考資料

土砂災害防止法施行令第二条の基準に該当する区域		N 縮尺 1:2,500	自然現象の種類	土石流	溪流番号	425-II-006-2
			告示番号	第30号	溪流名	立石沢-2
			告示年月日	令和元年5月21日	所在地	秋田県大仙市長野字 長野山及び立石
土砂災害防止法施行令第三条の基準に該当する区域						
それ以外の区域						

