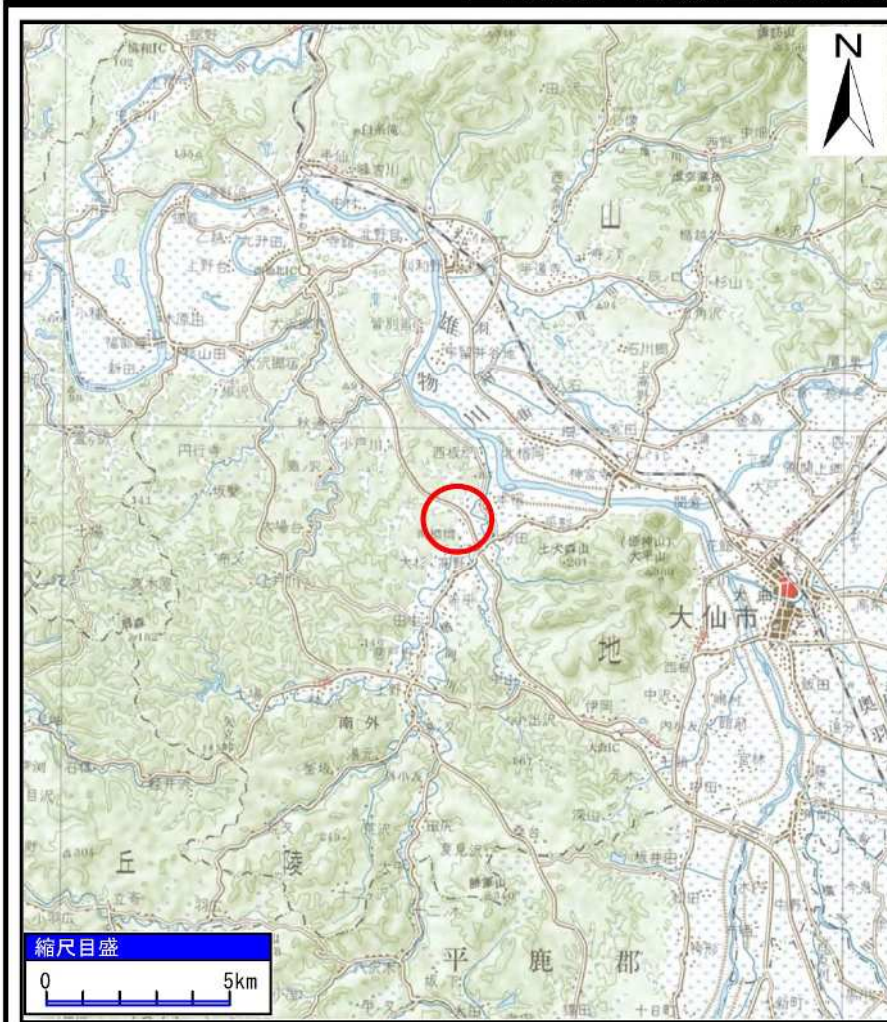
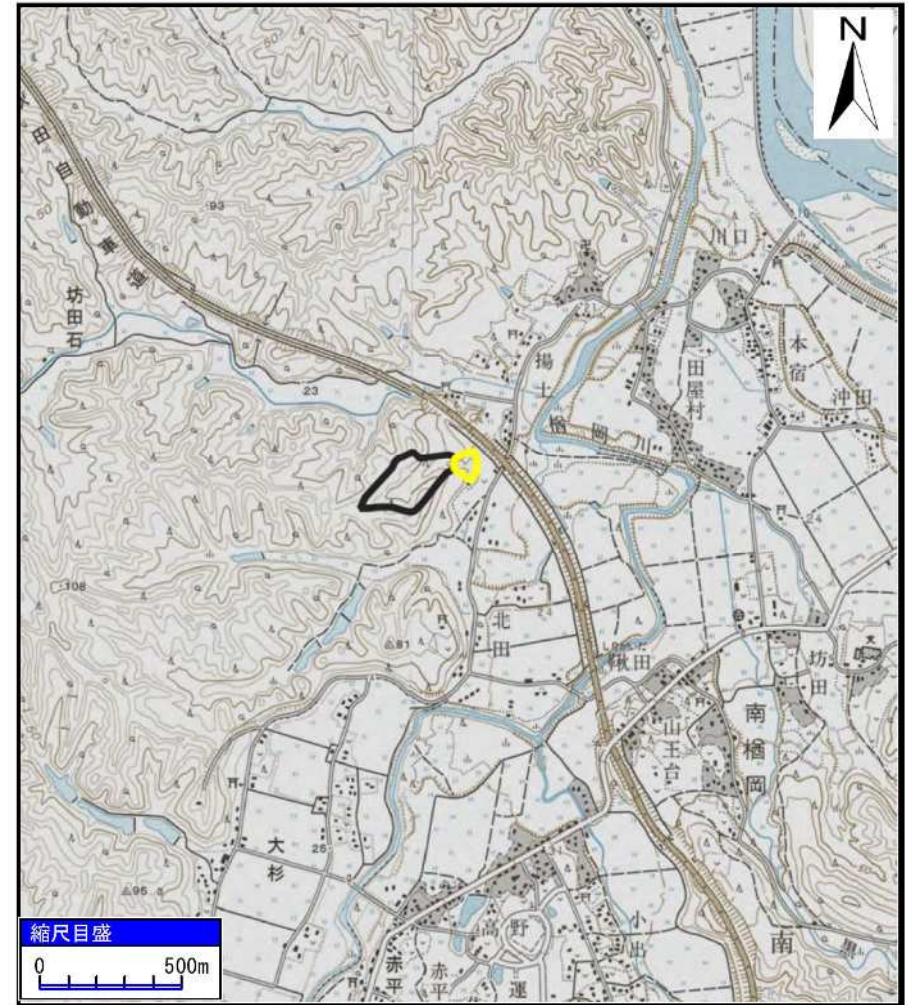


# 土砂災害警戒区域の指定の公示に係る図書（その1）



(1/200,000)



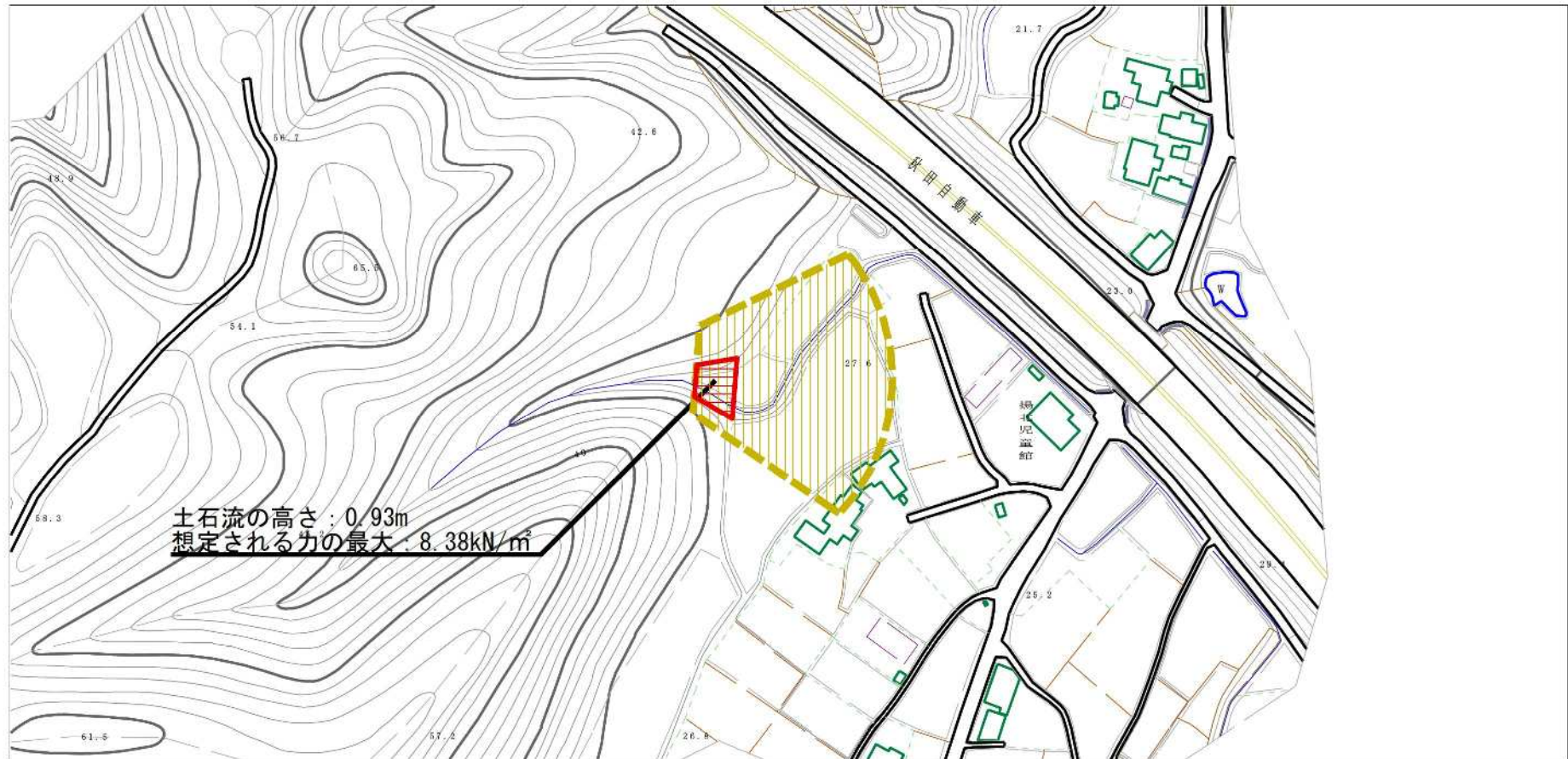
(1/25,000)

様式－1（土）  
土砂災害警戒区域・土砂災害特別警戒区域 位置図

自然現象の種類	土石流
溪流番号	428-II-049
溪流名	揚土沢3
所在地	秋田県大仙市南外字北田山田ヶ沢

「この地図は、国土地理院長の承認を得て、同院発行の20万分1地勢図及び2万5千分1地形図を複製したものである。（承認番号 平30情複、第671号）」

## 土石災害警戒区域等の指定の公示に係る図書（その2）



0 1 ×100m

様式-2 (土)

土石災害警戒区域・土石災害特別警戒区域  
区域図

土石災害防止法施行令第二条の基準に該当する区域  
「土石災害警戒区域」

土石災害防止  
法施行令第三  
条の基準に該  
当する区域

それ以外の区域



縮尺  
1:2,500

自然現象  
の種類

告示番号

告示年月日

土石流

第30号

令和元年5月21日

溪流番号

溪流名

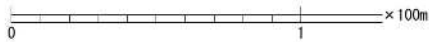
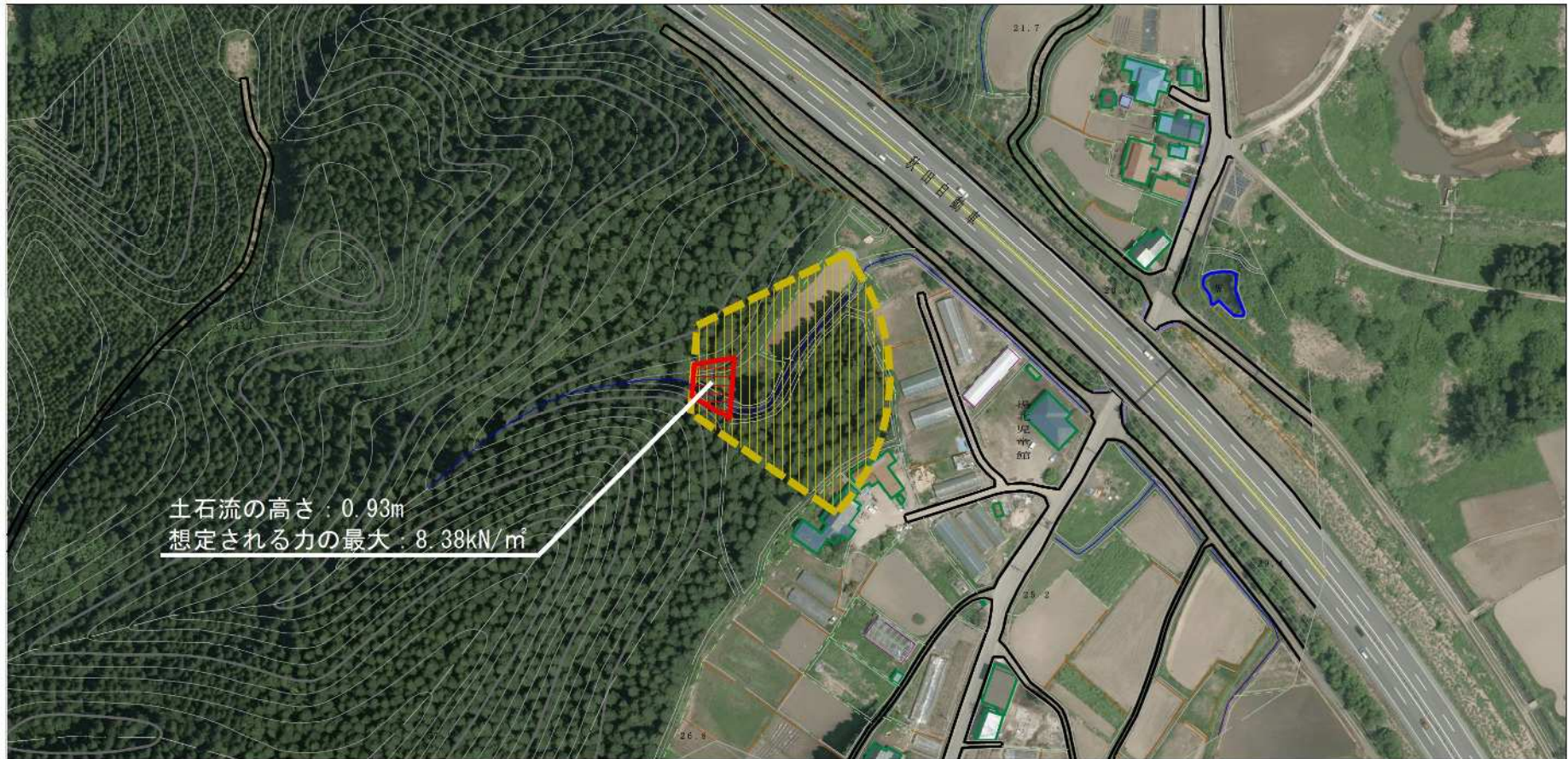
所在地

428-II-049

揚土沢3

秋田県大仙市南外字  
北田山田ヶ沢

# 参考資料 (その3)



## 参考資料

土砂災害防止法施行令第二条の基準に該当する区域  
 「土砂災害警戒区域」

土砂災害防止法施行令第三条の基準に該当する区域  
 土石流の高さが1mを超える場合、土石等の移動による力が50kN/m<sup>2</sup>を超える区域  
 土石流の高さが1mを超える場合、土石等の移動による力が50kN/m<sup>2</sup>以下の区域

それ以外の区域



縮尺  
 1:2,500

自然現象の種類

告示番号

告示年月日

土石流

第30号

令和元年5月21日

溪流番号 428-II-049

溪流名 揚土沢3

所在地 秋田県大仙市南外字北田山田ヶ沢

