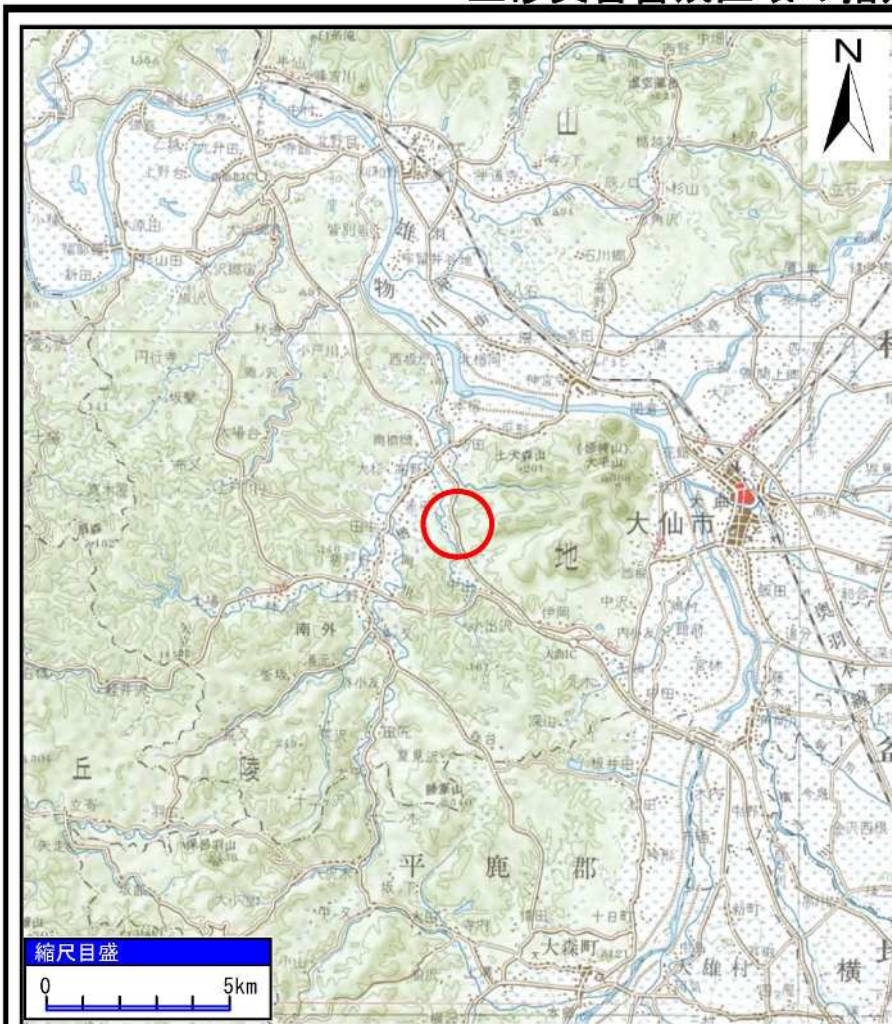
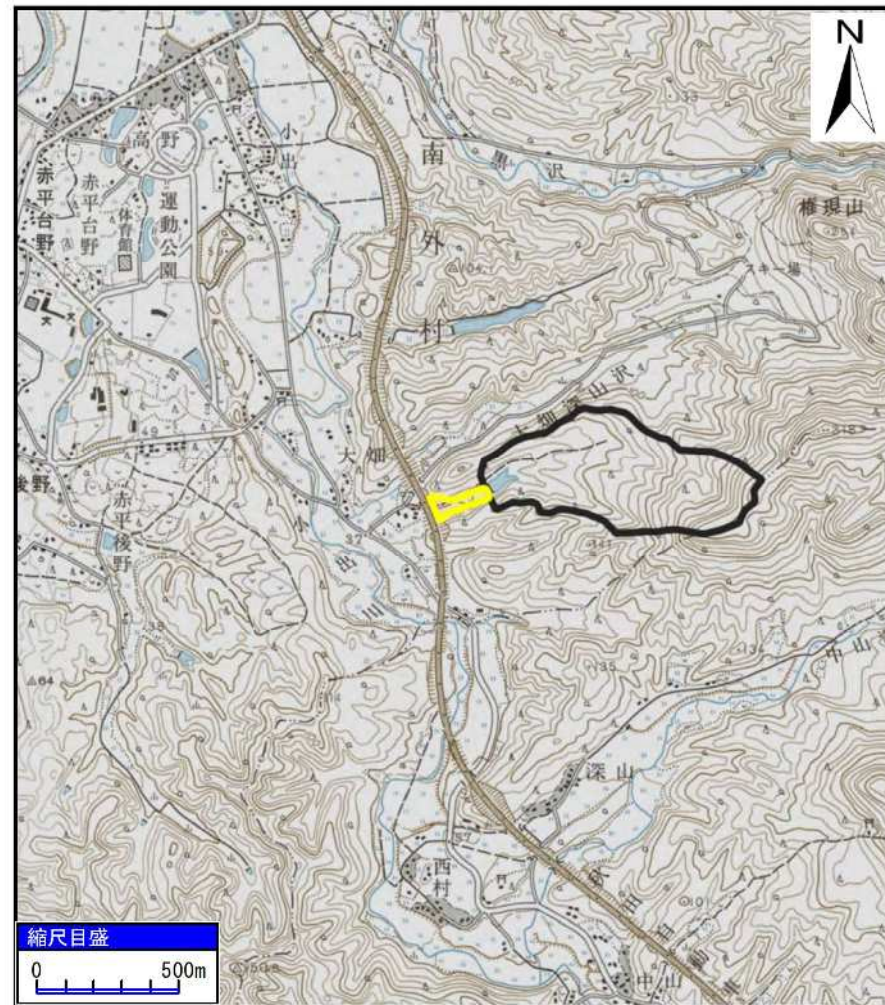


土砂災害警戒区域の指定の公示に係る図書（その1）



(1/200,000)



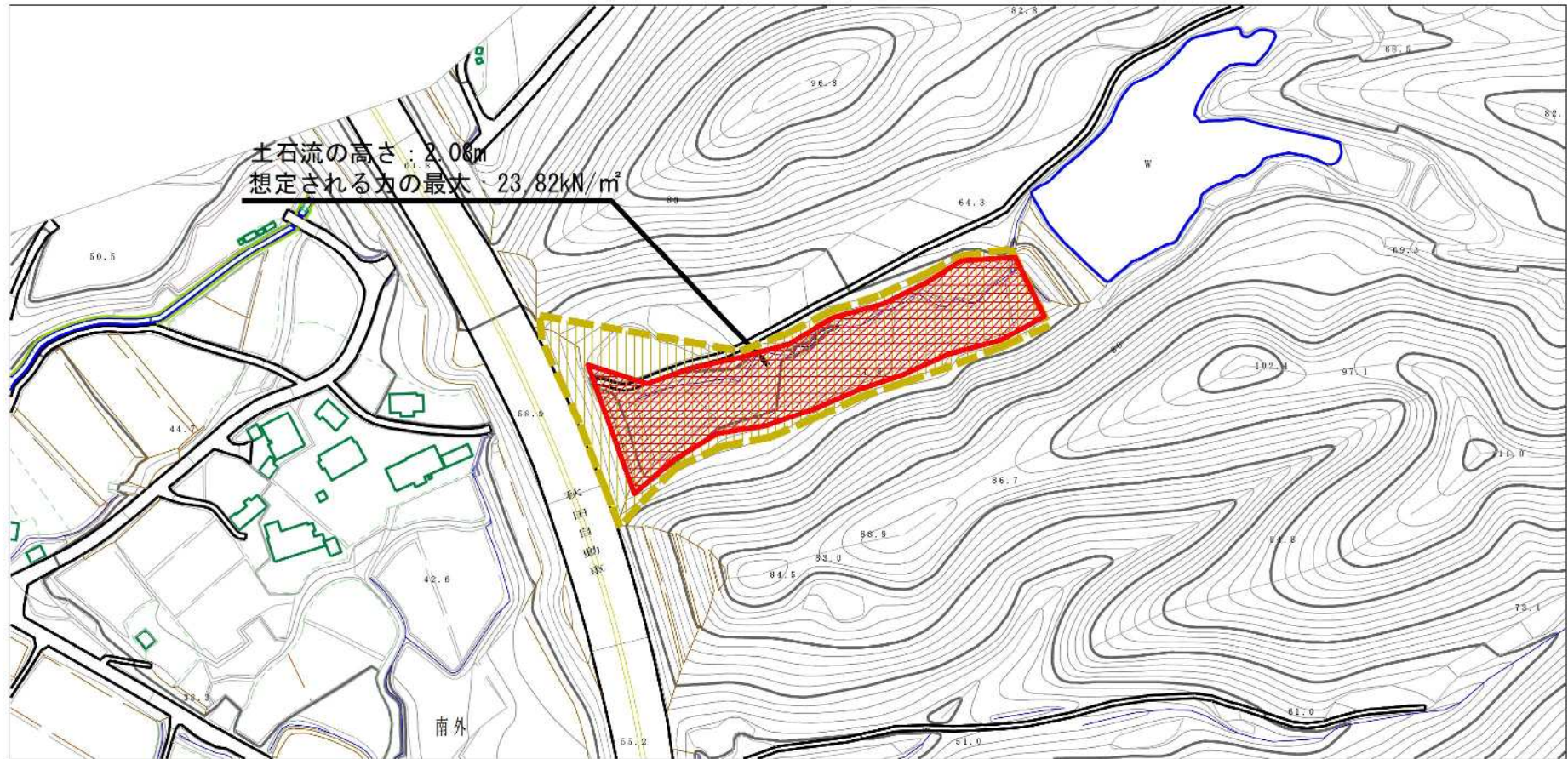
(1/25,000)

様式－1（土）
土砂災害警戒区域・土砂災害特別警戒区域 位置図

自然現象の種類	土石流
溪流番号	428-II-068
溪流名	大畑潜沢2
所在地	秋田県大仙市南外字大畑潜沢

「この地図は、国土地理院長の承認を得て、同院発行の20万分1地勢図及び2万5千分1地形図を複製したものである。（承認番号 平30情複、第671号）」

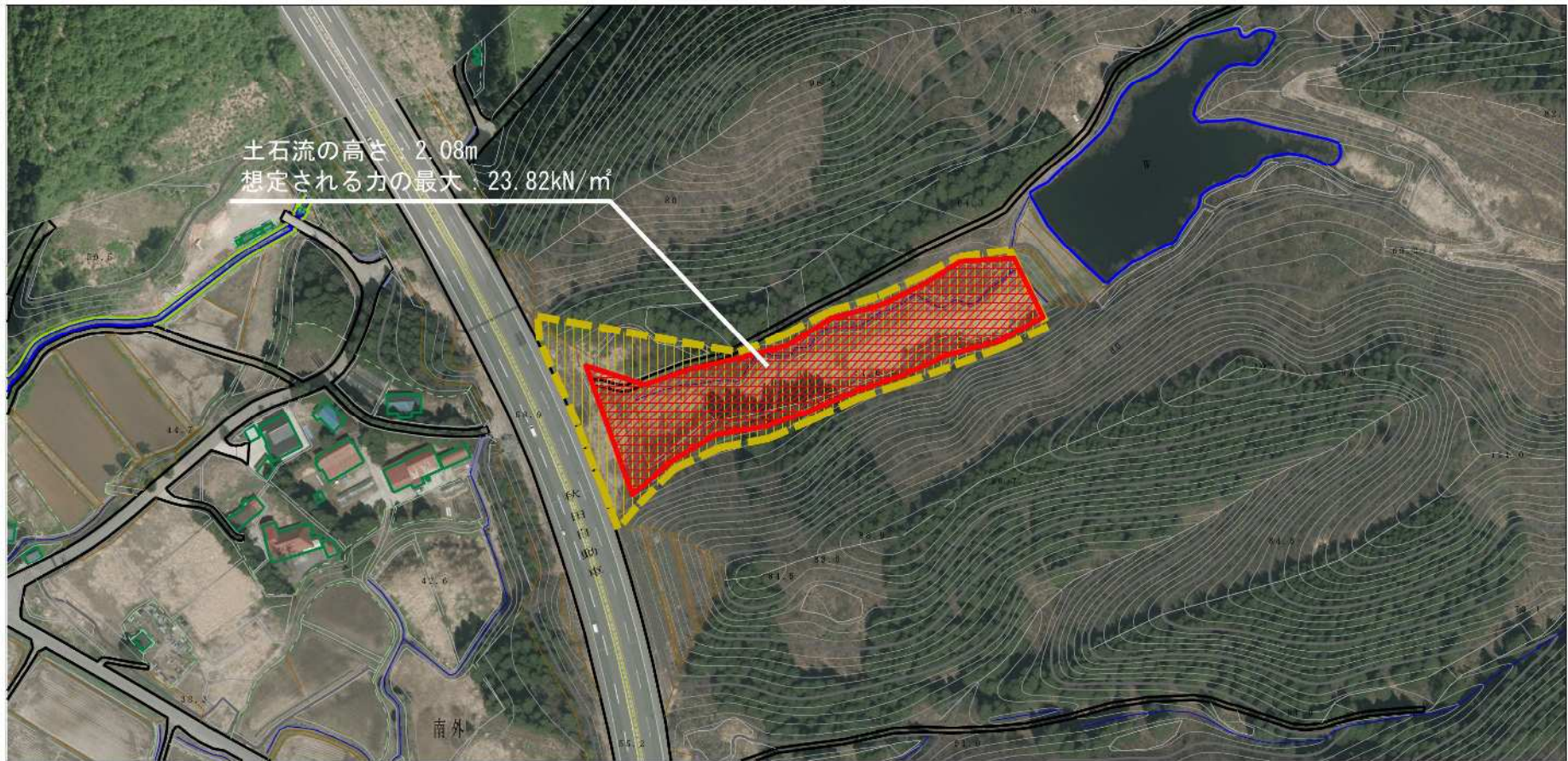
土砂災害警戒区域等の指定の公示に係る図書（その2）



0 1 ×100m

様式-2 (土) 土砂災害警戒区域・土砂災害特別警戒区域 区域図	土砂災害防止法施行令第二条の基準に該当する区域 「土砂災害警戒区域」		N 縮尺 1:2,500	自然現象 の種類 土石流	溪流番号 428-II-068
	土砂災害防止 法施行令第三 条の基準に該 当する区域			告示番号 第30号	溪流名 大畑潜沢沢2
	土石流の高さが1mを超える場合、土石等の 移動による力が50kN/mを超える区域 土石流の高さが1mを超える場合、土石等の 移動による力が50kN/m以下の区域			告示年月日 令和元年5月21日	所在地 秋田県大仙市南外字 大畑潜沢
それ以外の区域					

参考資料 (その3)



0 1 ×100m

参考資料	土砂災害防止法施行令第二条の基準に該当する区域 「土砂災害警戒区域」		N 縮尺 1:2,500	自然現象 の種類	土石流	溪流番号	428-II-068
	土砂災害防止法施行令第三条の基準に該当する区域			告示番号	第30号	溪流名	大畑潜沢沢2
	土砂流の高さが1mを超える場合、土石等の移動による力が50kN/mを超える区域			告示年月日	令和元年5月21日	所在地	秋田県大仙市南外字大畑潜沢
	土砂流の高さが1mを超える場合、土石等の移動による力が50kN/m以下の区域						

